

四季其物口傳卷

十二月石盃臺竹押

年始  
梅竹松

押  
水仙  
福壽草

人日  
柳竹梅

押  
金仙花  
芹菁

上巳  
桃

押  
茗荷丸  
菖蒲

端午  
菖蒲 橘竹

押  
桔若

七夕  
靑楓 又 梶

押  
秋海棠  
河骨

八朔  
萩 楓

押  
荊芦  
又 菊



八朔  
萩楓

押又荊芦

重陽  
菊栗

押薄稻穗

亥  
橘紅葉  
銀杏

押小菊

土月十月  
冬  
松雪  
根根

押寒菊  
水仙

吾初學之面之為秘古記之

畢凡古法号押之甚盛古又

種之出畫跡出之号押甚盛

之形洲濱形北極形也

近代十月代之公卿之物号

押是時代之風俗而已

近世十位之公卿之物号  
押是時休之凡俗而已

延宝四春  
孟夏下浣

水寫し也

之成

伊藤甚喜也

幸氏

同 集丁也

幸元

同 将曹

幸督

同 集也

幸辰

松岡清助

辰房

本間喜一

文化七  
首春下浣



本間書

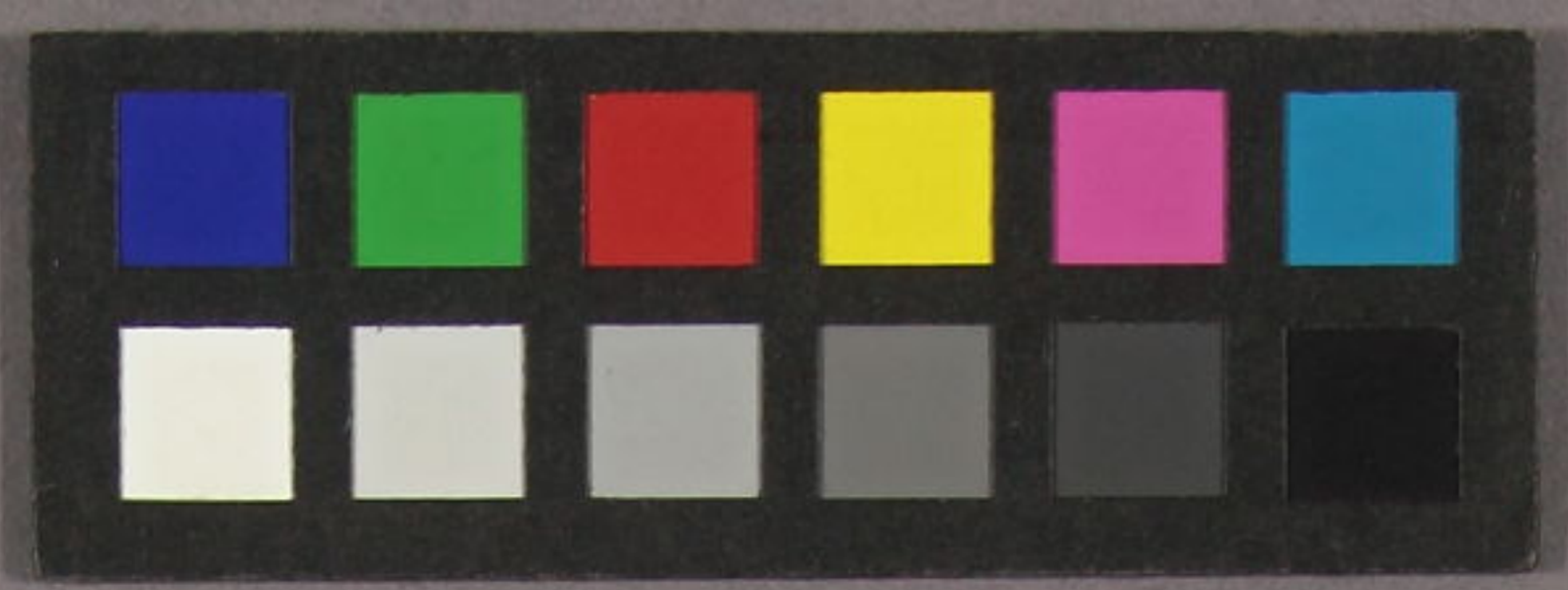
文化七

首春下浣



書





73  
3645  
200

四季子其室物口傳卷

十二月石血臺 什 押

本間文庫

Red square seal impression.



四川成都府志

卷之四

木刻

20

73  
3645  
200