

献立口傳書

本間文庫

一 懸敷質斗此事一公卿の紙
一 重友昆布勝栗長盤斗此書の
一 小とく組履は又ハせ付る也

一 初秋割質汁の支細く割申と
楳下と之は斗結ハ高ハす子纏守
又ハ禮子束盤としこハ茶掛ハ弓の
ハ為子拵梗高之と付て古居子居る
又ハ不字之ハ割質汁と唯之
くハせ付る也

一 小壇の支小壇かつけ壇と枳形
ハ書く言て古居也
一 生薑楠皮ハ細ハ割て小壇之
枳形ハ盤言て古居也

一 海月の支細ハ割糊と入大之ハ換
言てと付合也盤也



一海月の夏細く刻糊と入大まの掛

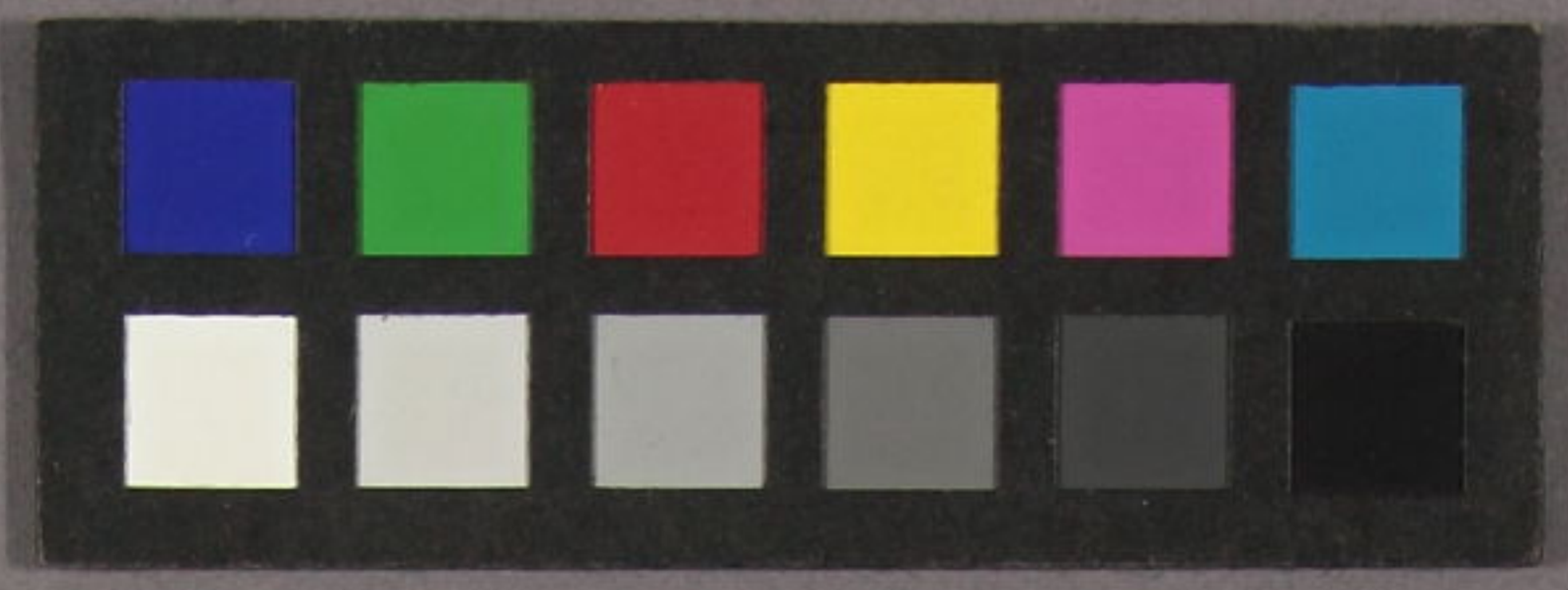
一青と甘合の整く

一梅干の夏ゆきと合母を整く



73
3645
198





待
3645
198

献立口傳書

本間文庫

一 白懸敷質斗此事一公卿の紙

一 重友昆布勝栗長質斗事書の

一 小とく組海斗事の紙



Handwritten text in vertical columns, likely a list or index, written in a cursive script. The text is partially obscured by a red stamp.

Red rectangular stamp with Chinese characters, likely a library or collection mark.

73
3645
198