

婚禮大道具卷

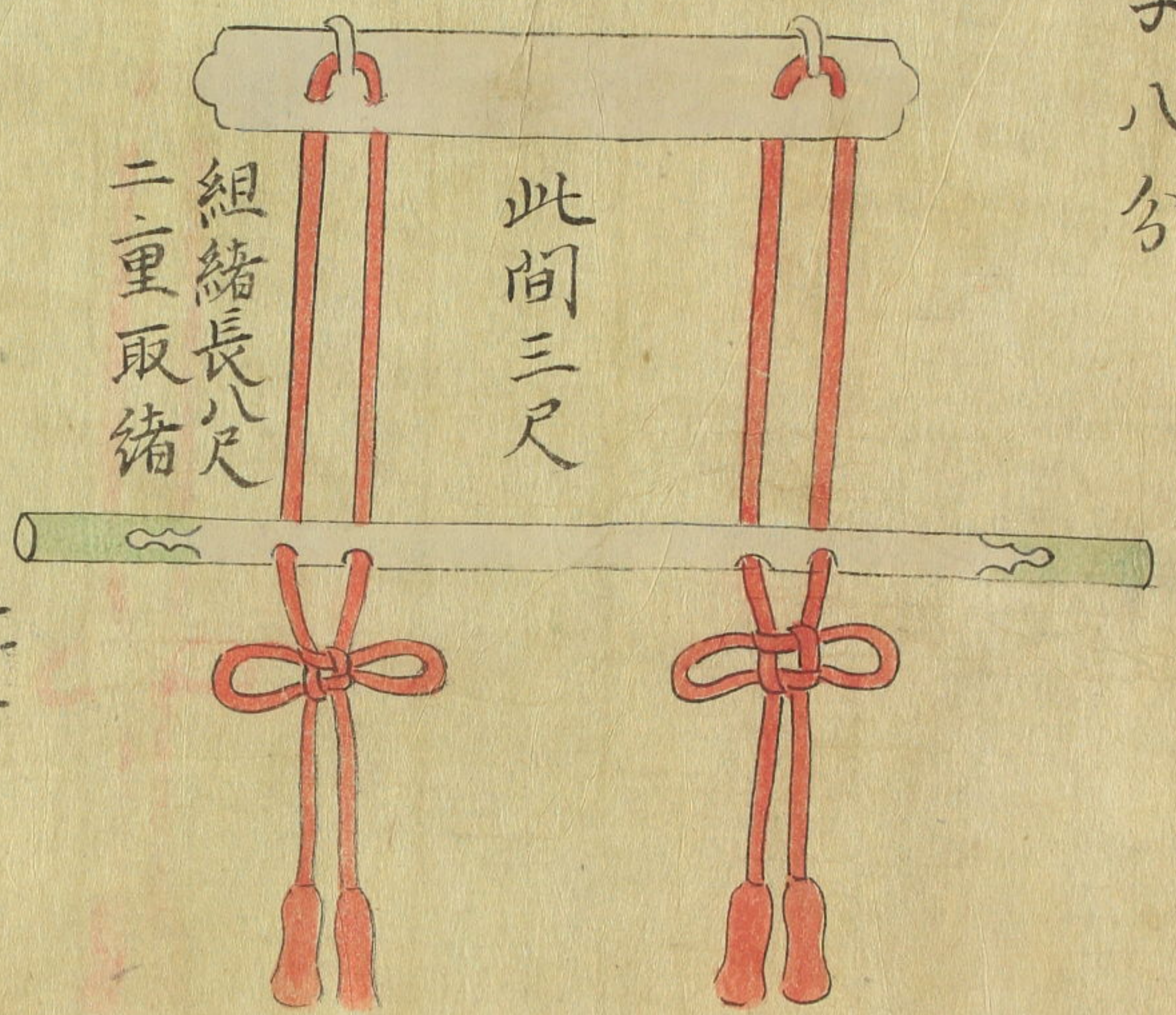


一竿之臺一說二代字を書き云り

長四尺八寸 竿長五尺八寸

幅三寸 逆輪三寸五分

厚八分



此間三尺

組緒長八尺  
二重取緒

七寸

一儿帳臺

掉長七尺五寸又八尺逆輪

三寸五分

高五尺五寸六分 足長一尺五寸  
横一尺二寸

又八尺三寸六分

此間三寸六分

柱一寸二分



一 儿帳臺

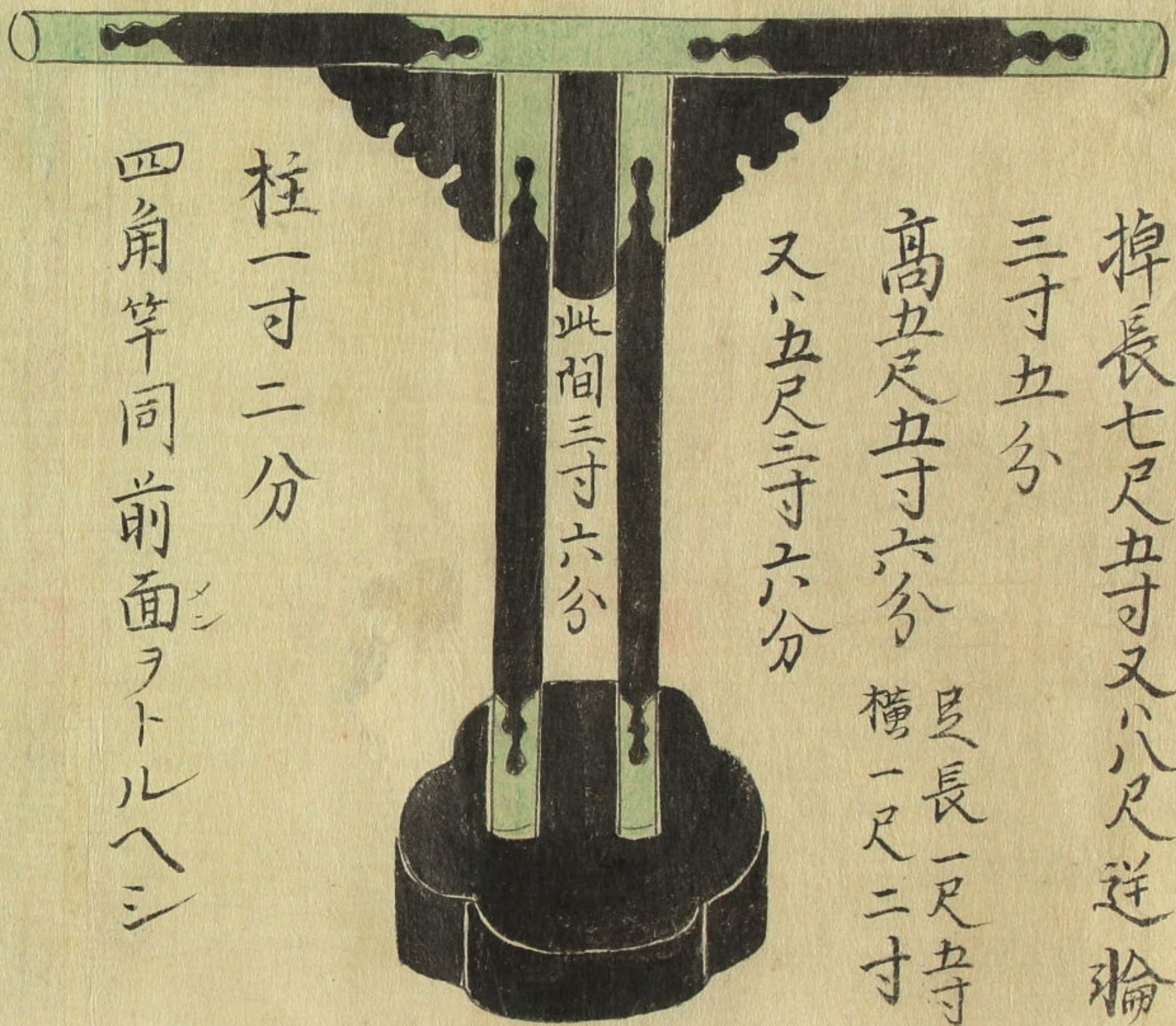
棹長七尺五寸又八尺送輪  
三寸五分

高五尺五寸六分  
又八尺三寸六分  
足長一尺五寸  
横一尺二寸

此間三寸六分

柱一寸二分

四角竿同前面ヲトルハシ



一 儿帳臺裝束口傳



一 儿帳臺裝束口傳

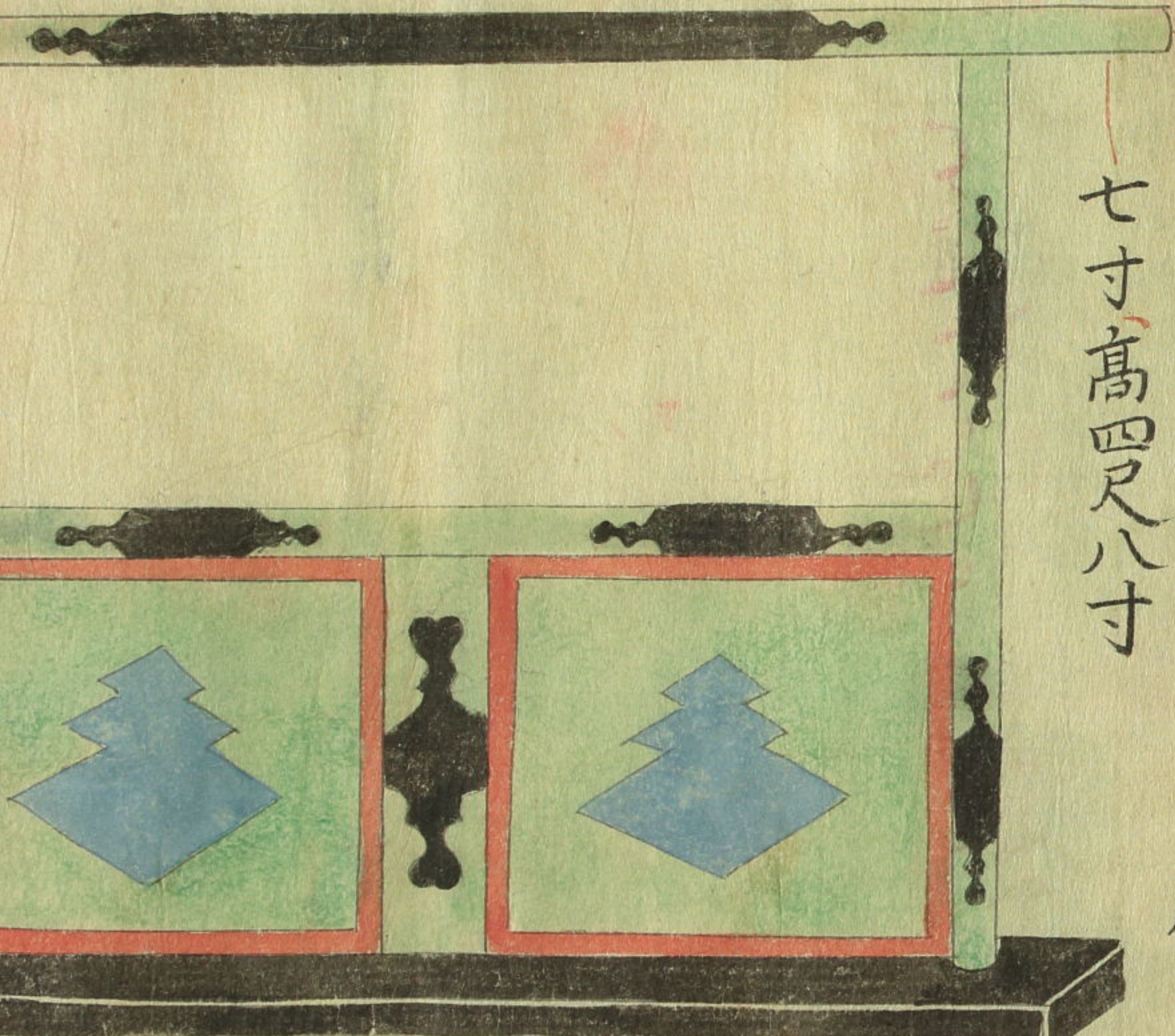


一 簾臺

徑り一尺八寸分

七寸高四尺八寸

長一尺  
且高三寸六分  
廣五寸



三寸出儿

下臺

厚サ

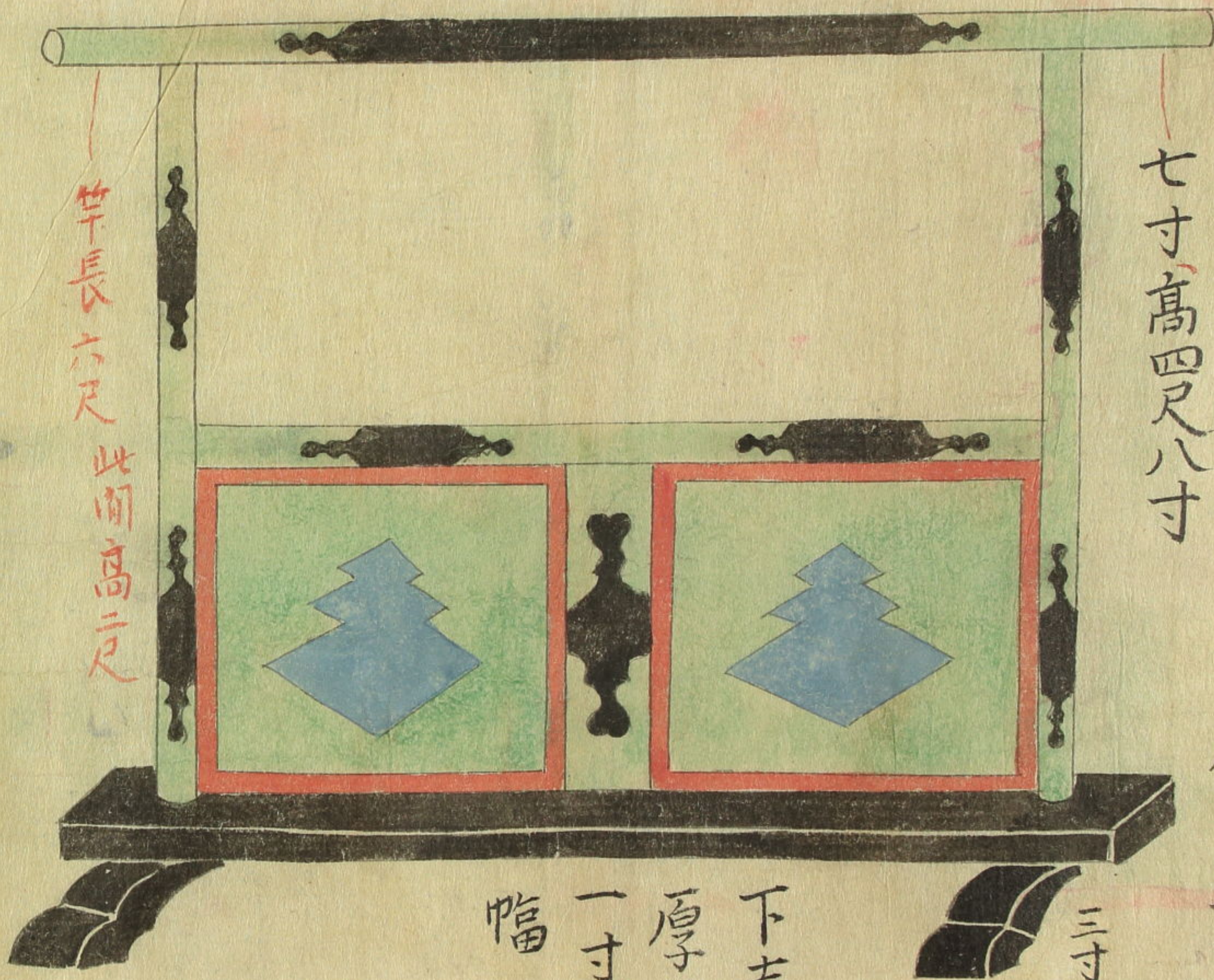
一寸五分

幅二寸

一 簾臺

徑リ一尺八寸  
七寸高四尺八寸

長一尺  
且高三寸六分  
廣五寸



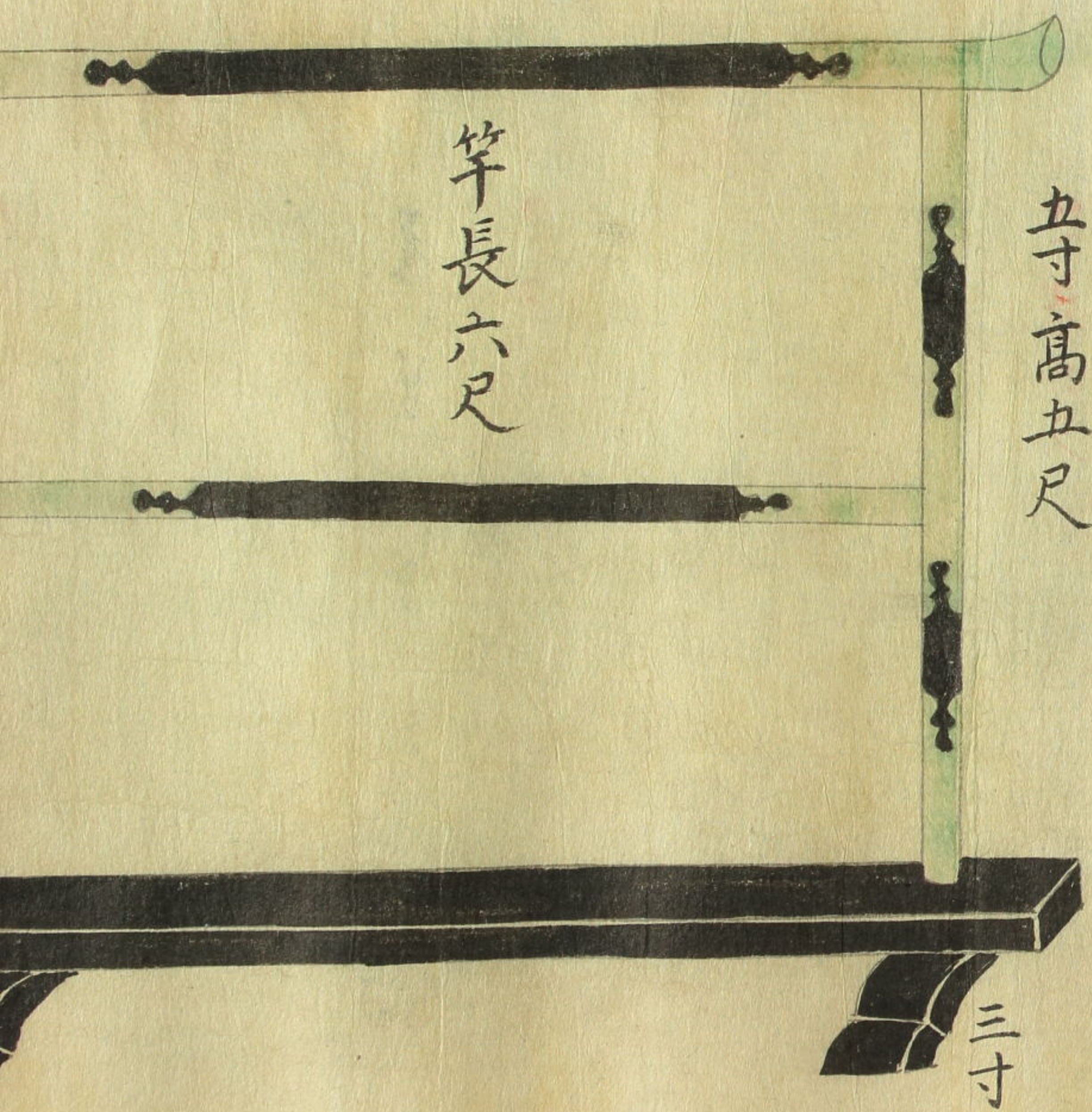
下臺  
厚サ  
一寸五分  
幅二寸

三寸出ル

竿長六尺 此間高二尺

一 衣架

足長一尺三寸  
廣五寸

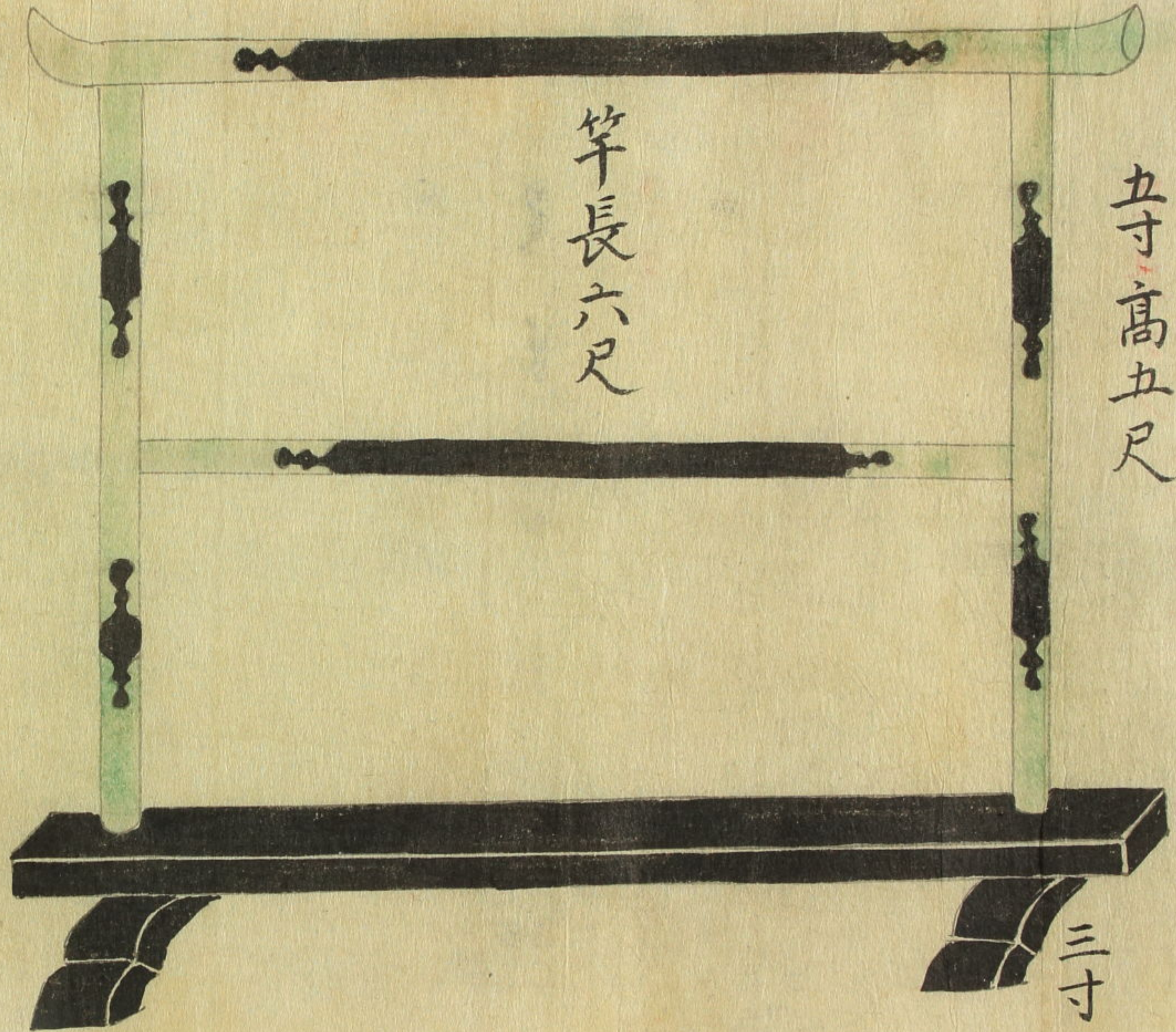


五寸高五尺

竿長六尺

三寸

一 衣架



足長一尺三寸  
廣五寸

一 帶掛

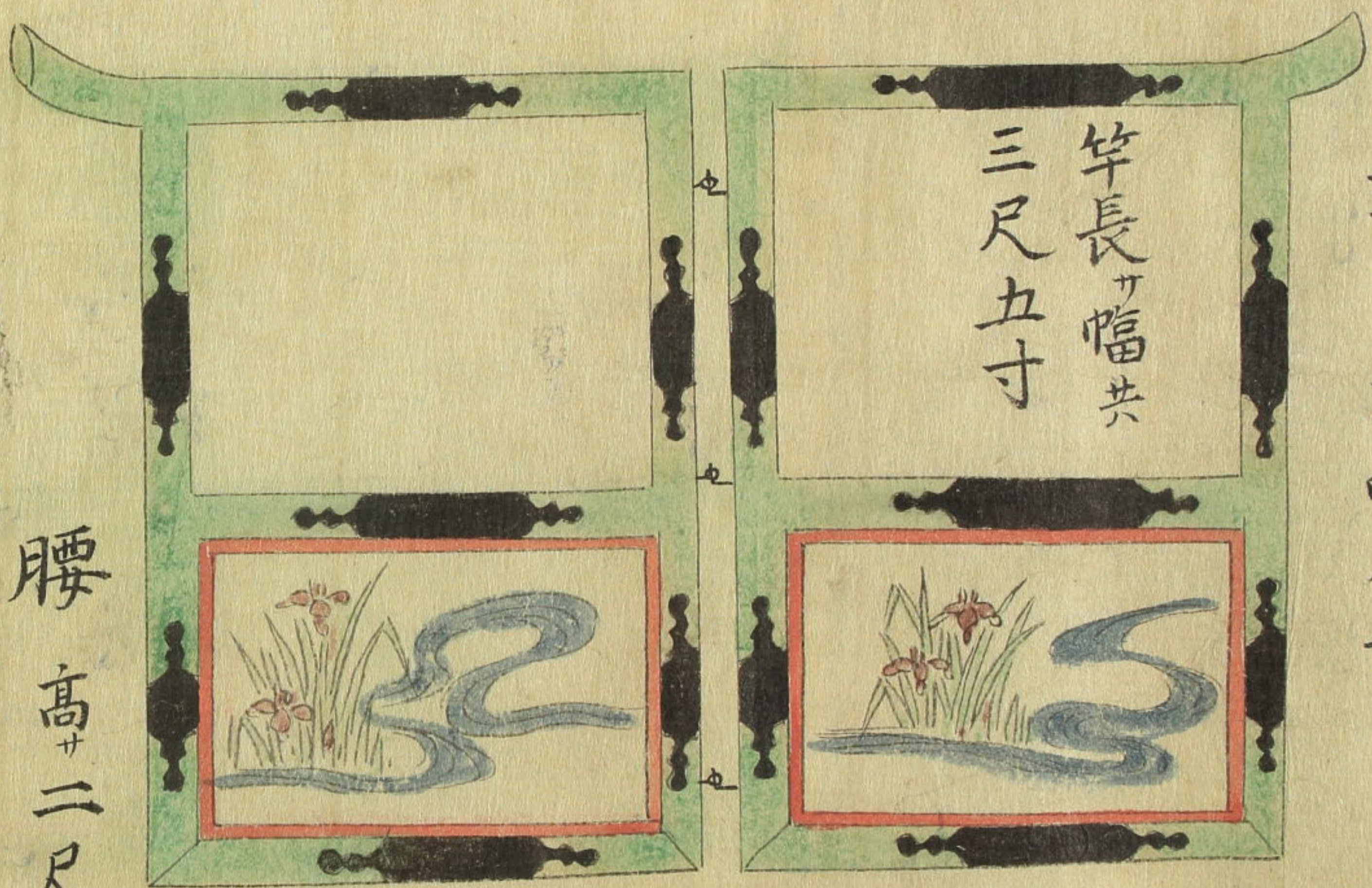


五寸 高四尺五寸

テウツカヒ  
三トコロ

一 帶掛

五寸 高四尺五寸



竿長サ幅共  
三尺五寸

テウツカヒ  
三トコロ

腰 高サ二尺

一 鬘懸

高四寸  
只長一尺二寸  
横三寸五分

三寸五分 高三尺八寸

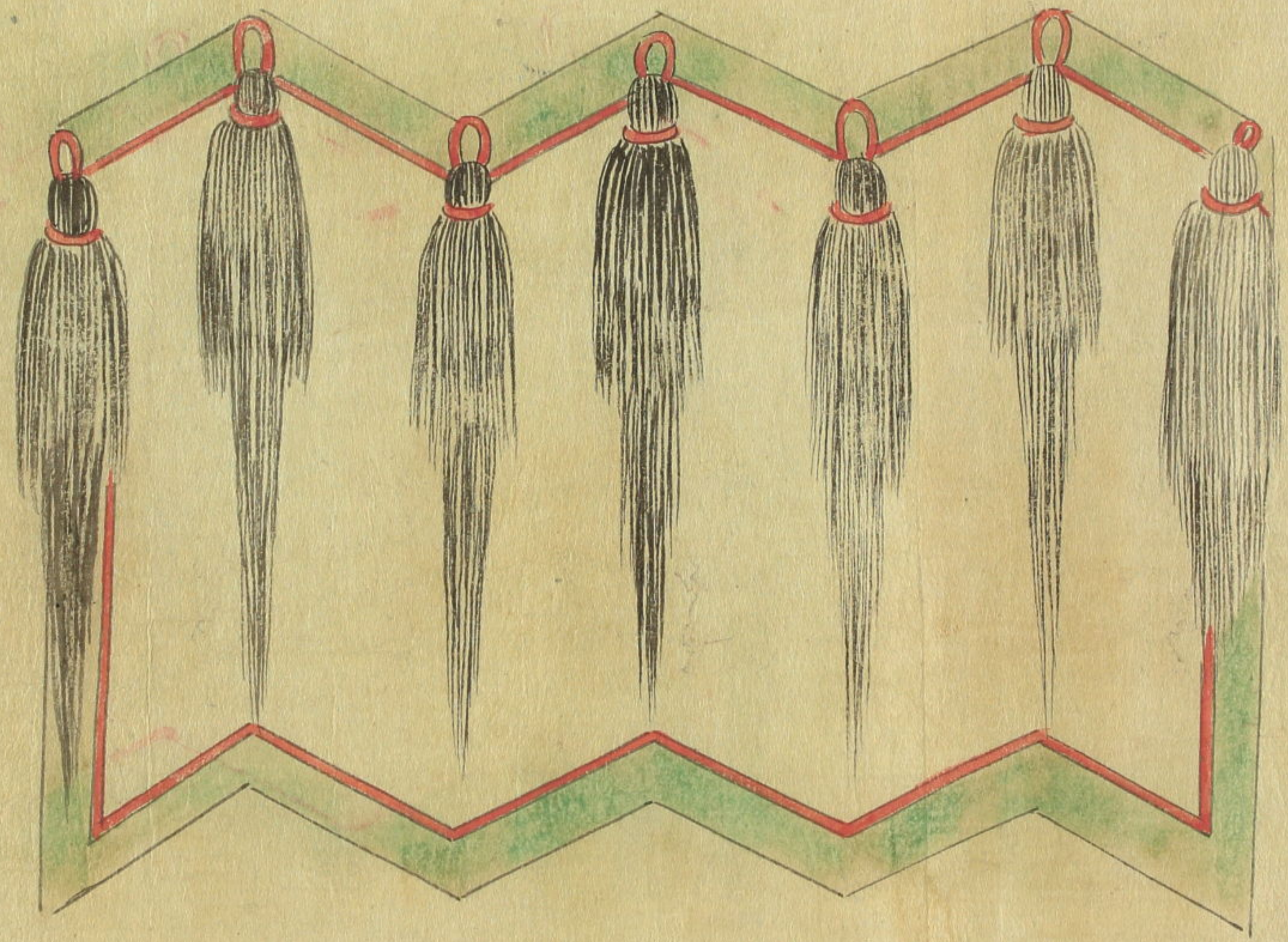


竿長サ  
三尺六寸  
折釘セツ

一 掛  
の事  
の切  
を水引

一掛るゝの事かつらの巾を水引を  
 図のまゝに弦つゝま掛るゝ屏風  
 八十二頭半双い七頭掛へし

此圖半双分の掛るゝあり



一髪箱

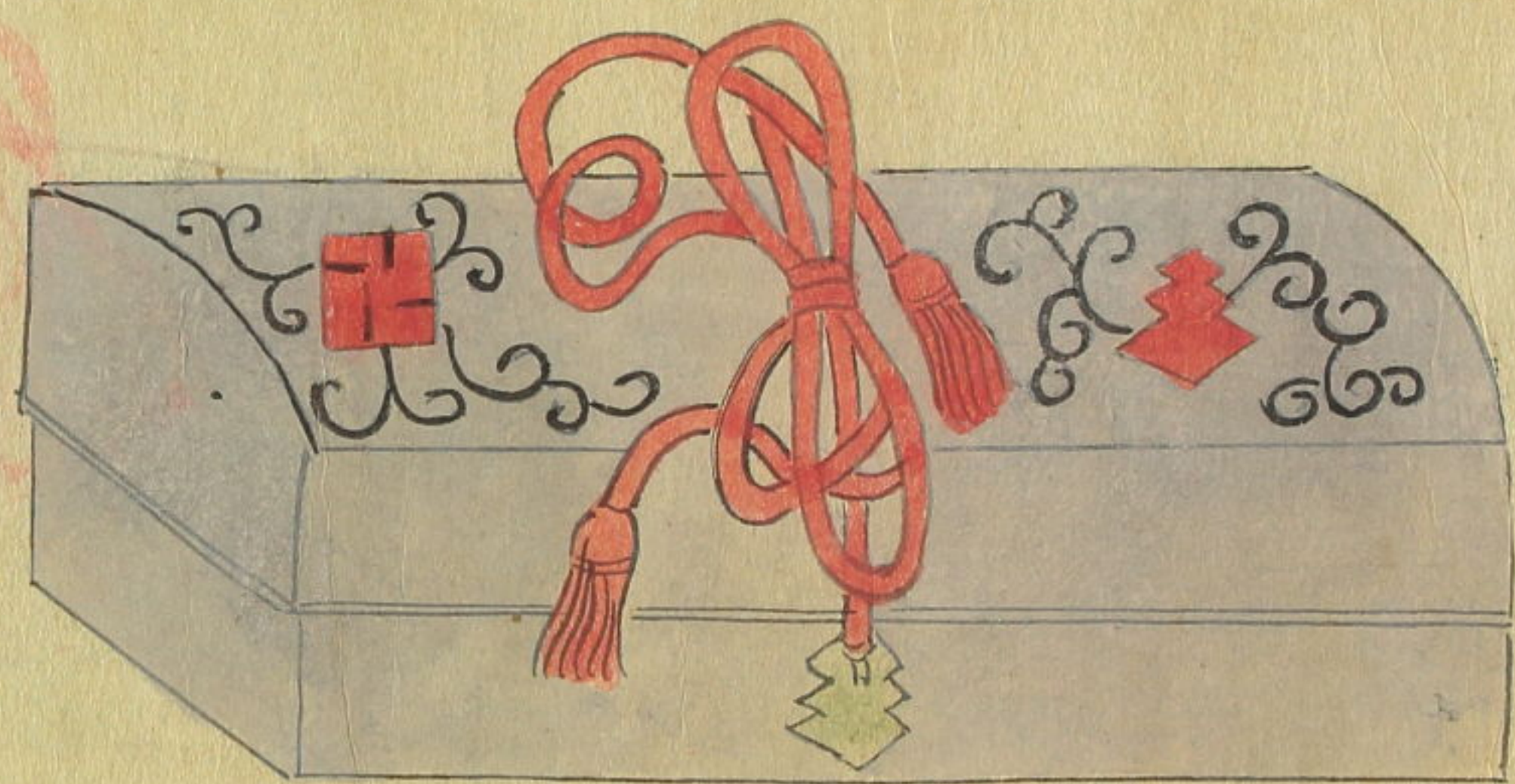
十二入ル時  
 長三尺  
 廣九寸  
 高六寸

七ッ入ル時  
 一尺二寸  
 廣七寸  
 高三寸



一 髪箱

十二入ル吋  
長三尺  
廣九寸  
高六寸



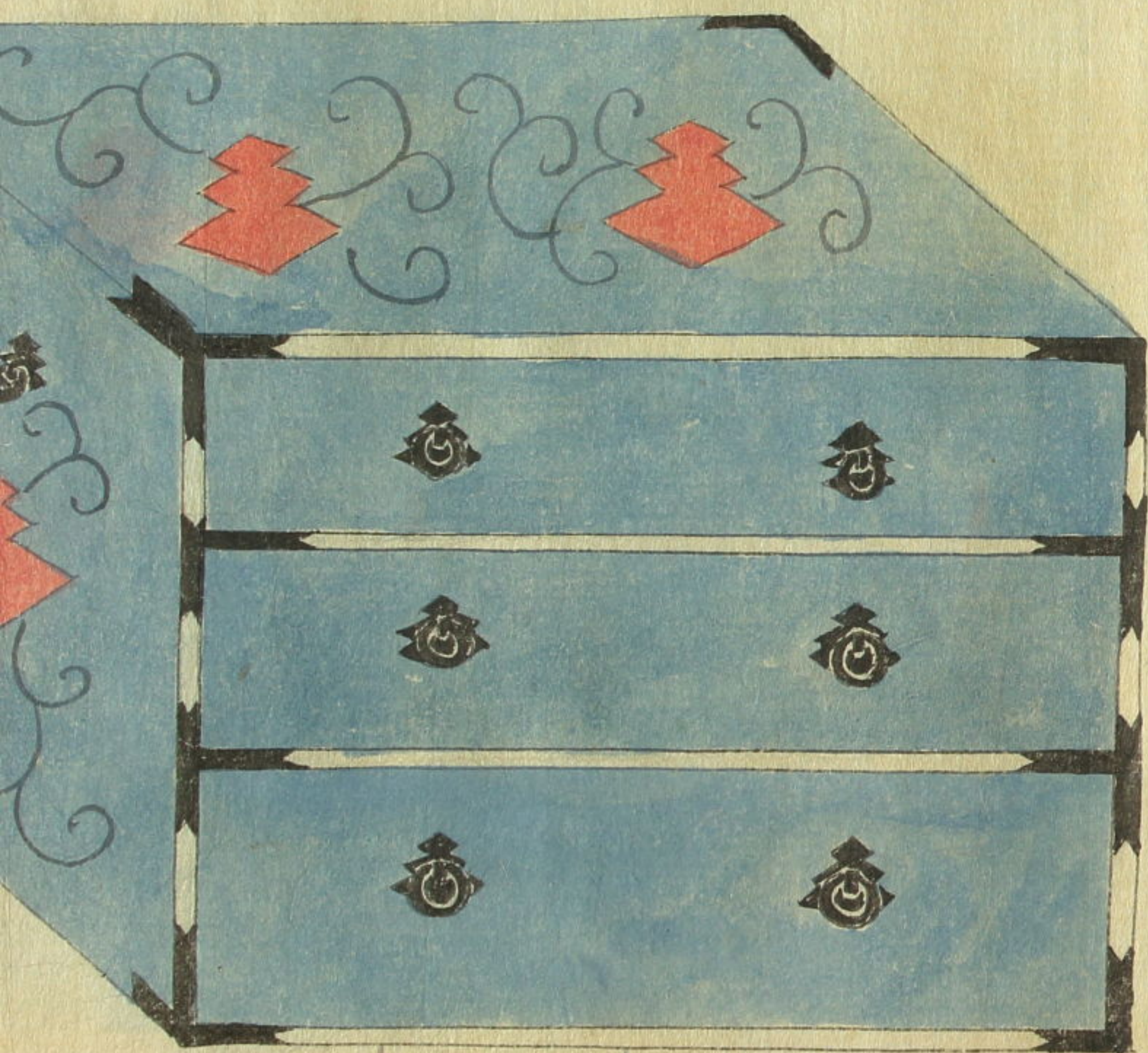
七ッ入ル吋  
一尺二寸  
廣七寸  
高三寸

何毛間板入

一 小袖竿笥

高三尺六寸又ハ三尺  
長二尺八寸  
橫幅一尺八寸  
又ハ一尺五寸

引出しの底、何毛  
亦か、有又志き好  
板も同せん

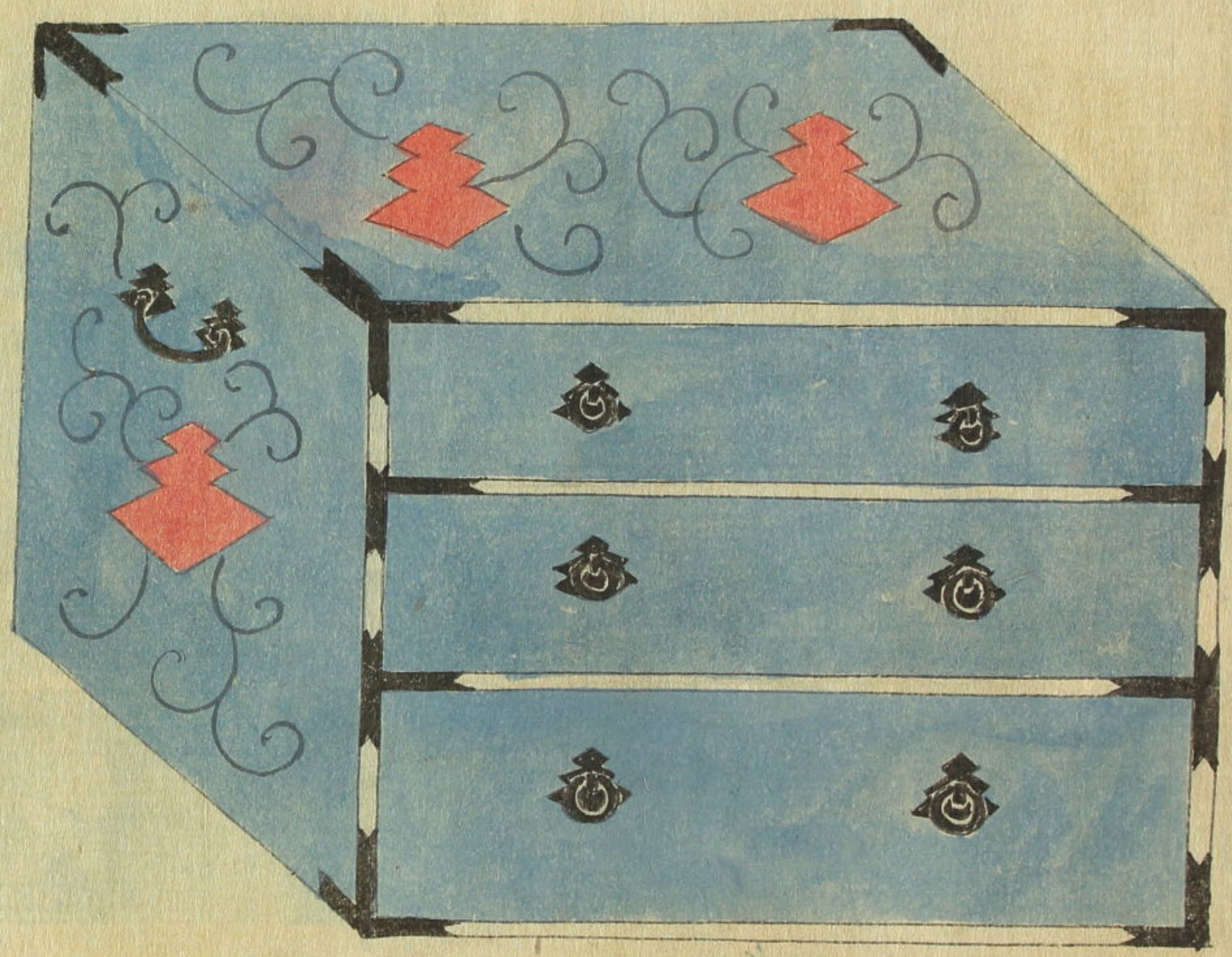




一小袖竿笥

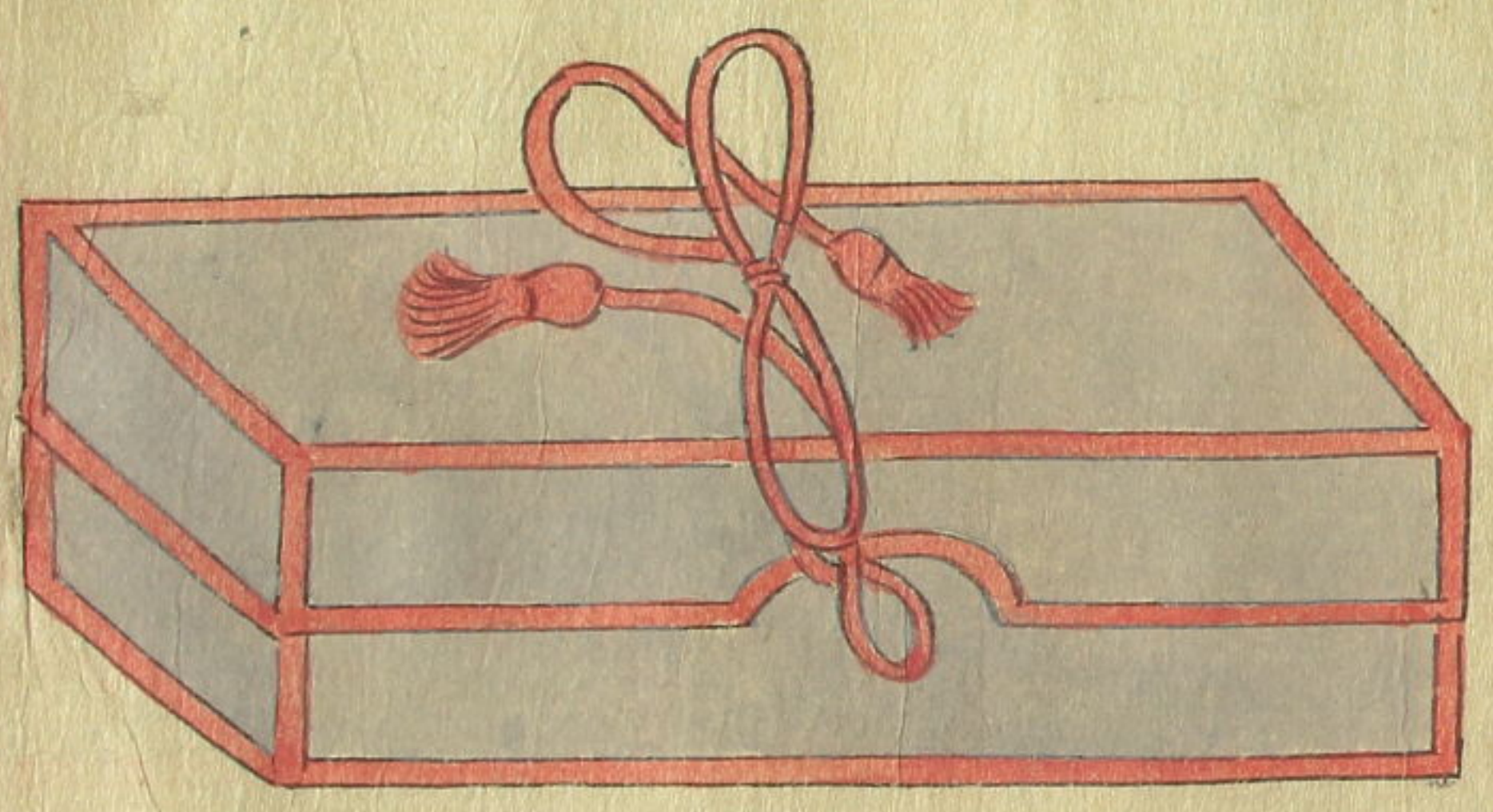
高三尺六寸又ハ三尺  
 長二尺八寸  
 横幅一尺八寸  
 又ハ一尺五寸

引出しの底は何も  
 寄か—有又志ま  
 板も同せん



一帯箱

長二尺八寸  
 廣九寸  
 高七寸

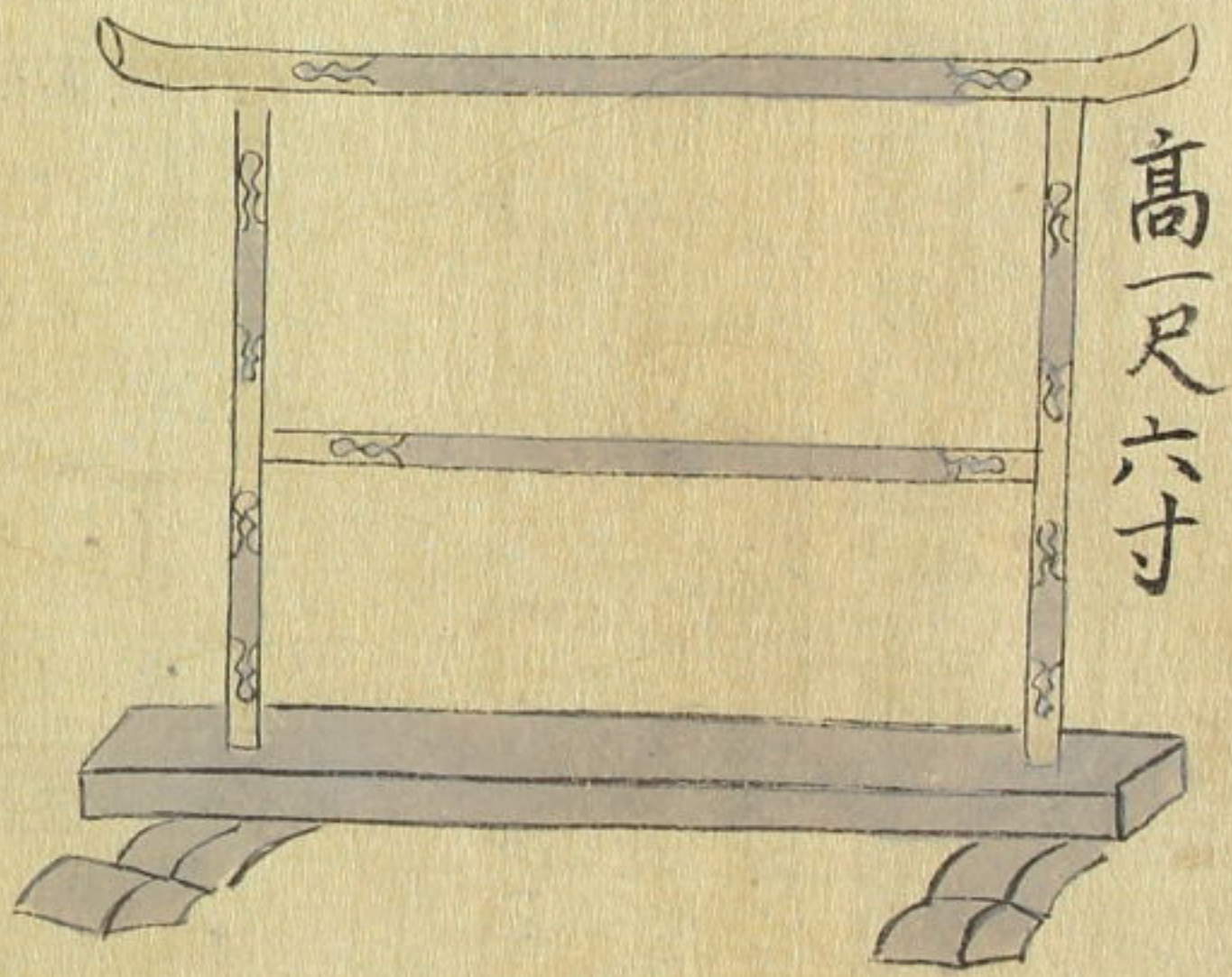


一手拭懸



長 五寸  
高 二寸三分  
廣 二寸五分

竿長二尺

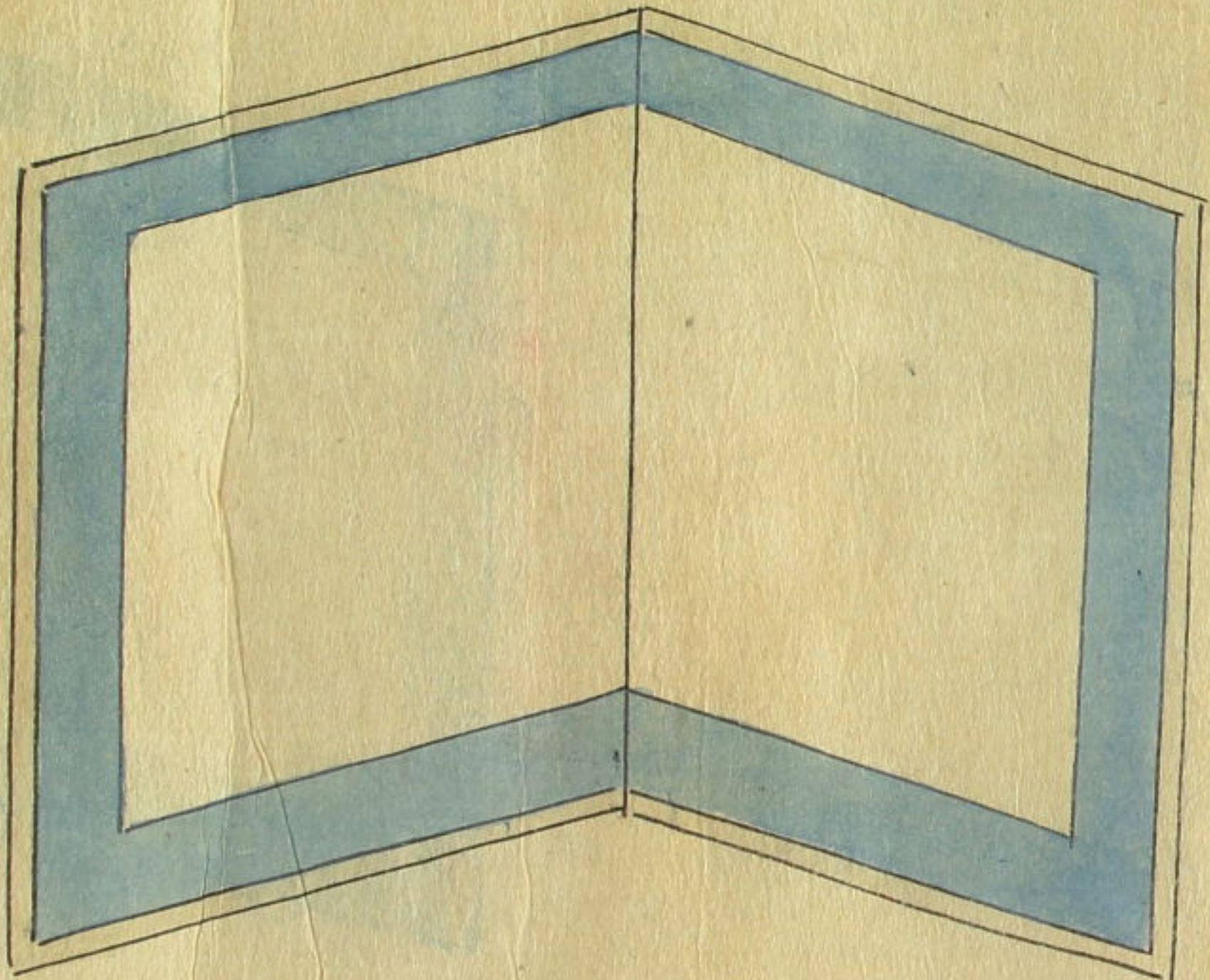


一腰屏風

高四尺

幅二尺八寸

靄龜窠竹ヲ白繪小  
カキ白魚子白物也

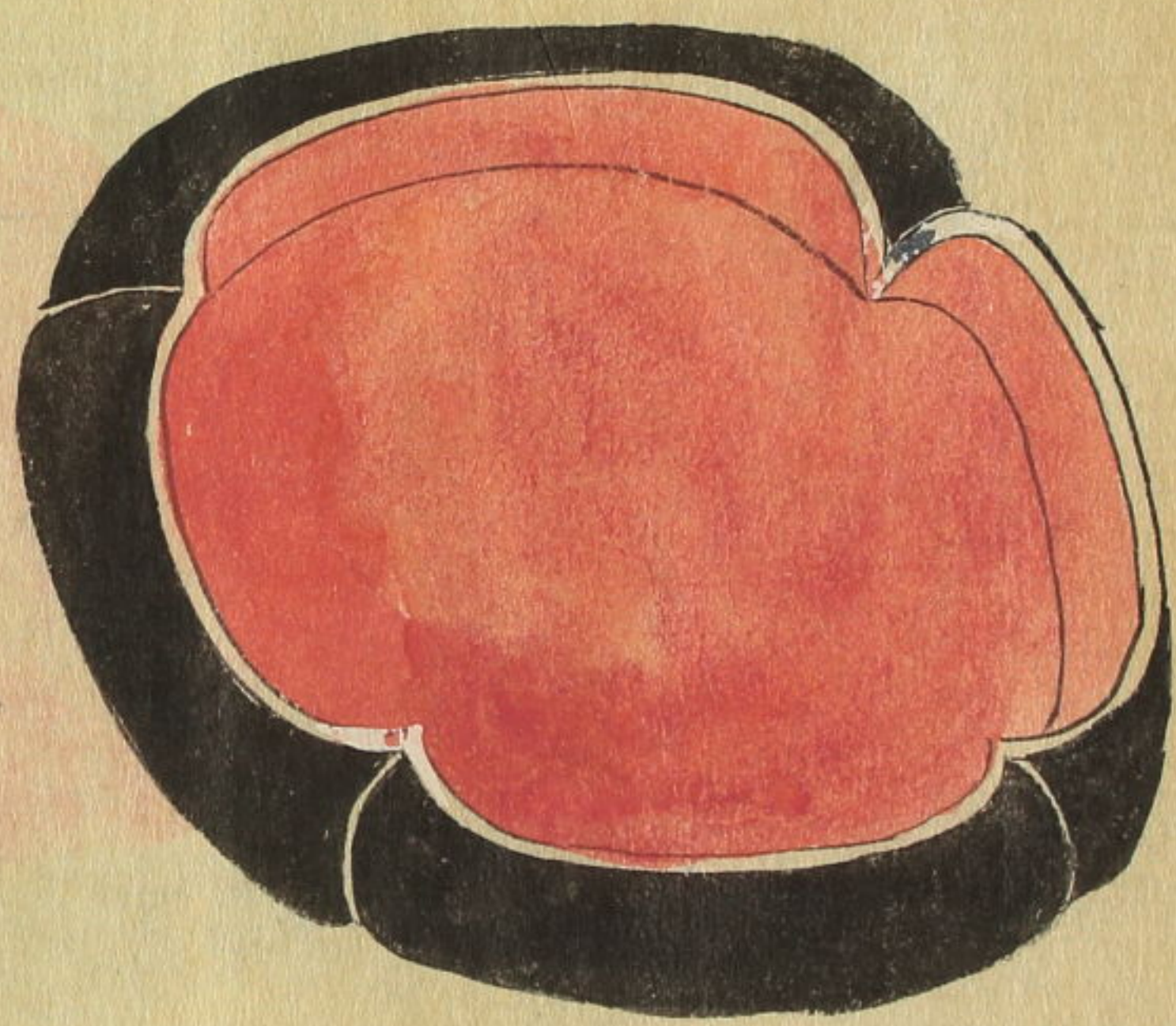


一廣蓋

一廣蓋

長二尺九寸  
橫一尺七寸三分

緣一方二紋三ツ  
真中大紋霍龜  
松竹



高三寸  
五分又  
三寸

小笠原大膳大夫

同 右近大夫

右一卷雖為秘事依  
不淺御執心懇記進  
畢妄不可有外見者

右一卷雖為秘事依  
不淺御執心懇記進  
畢妄不可有外見者  
也

上原八左衛門

定宣

水嶋 卜也

之成

伊藤甚右衛門

幸氏

同 隼太

幸亮

同 將曲日

幸格

同 隼太

幸辰

松岡清助

辰方

本間



百皇

木間考

考



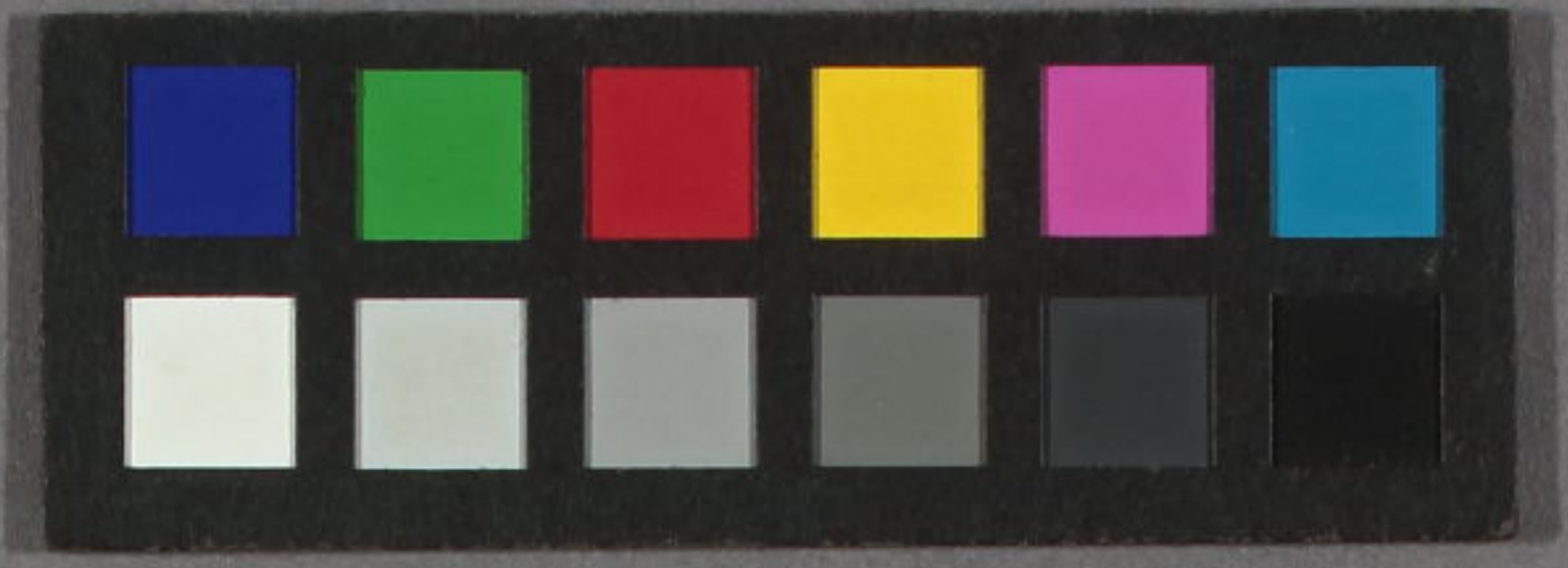
百星

氏



73  
3645  
183





婚禮大道具卷

婚禮大道具卷



7保子  
3645  
183

73  
3645  
183



[Blank white label]

73  
3645  
183

智度論大經卷