

婚禮行列卷

● 家老

○ 物頭

● 知新分

○ 杖小性

○ 步紗

⊕ 且性
中間之小頭

⊖ 且性

● 中間

⊖ 又若黨

● 又中間

一番

帳硯

帳硯



三 簾箱同串

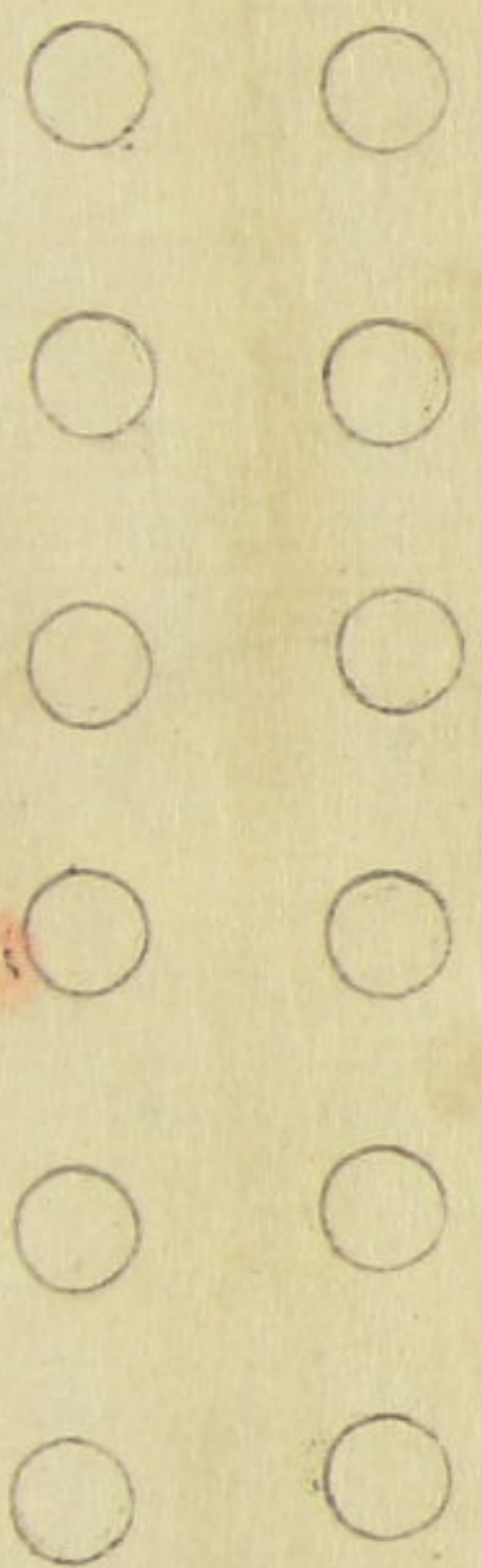
四

水荷，
唐櫃，
臺皮籠，

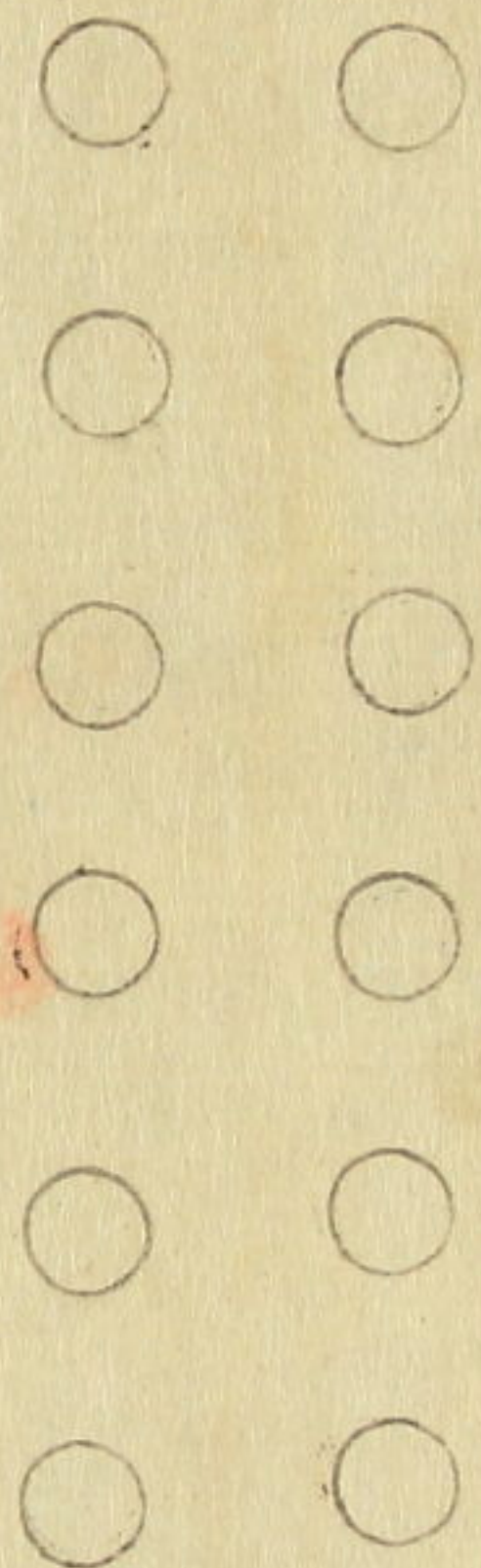
五

兼琴

六
分漆，
局，



六
八
局
漆



七
貝
桶



八
樂
臺



九
傘



十

十

弓

①

中老



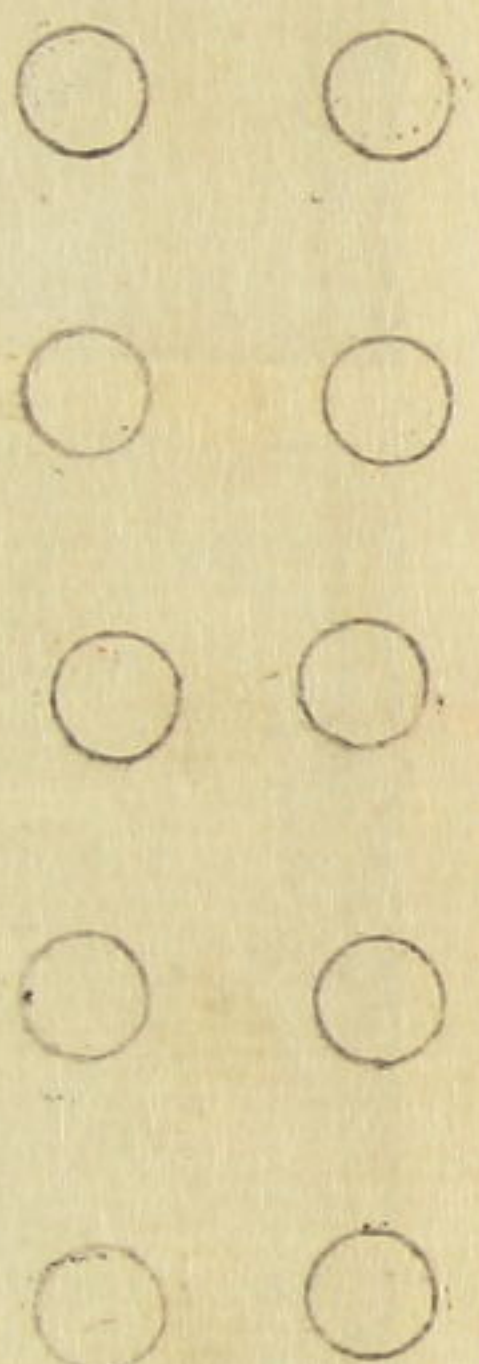
土



狭箱

狭箱

● 長刀 十二



十四



十四

守刀

御樂

守脇指

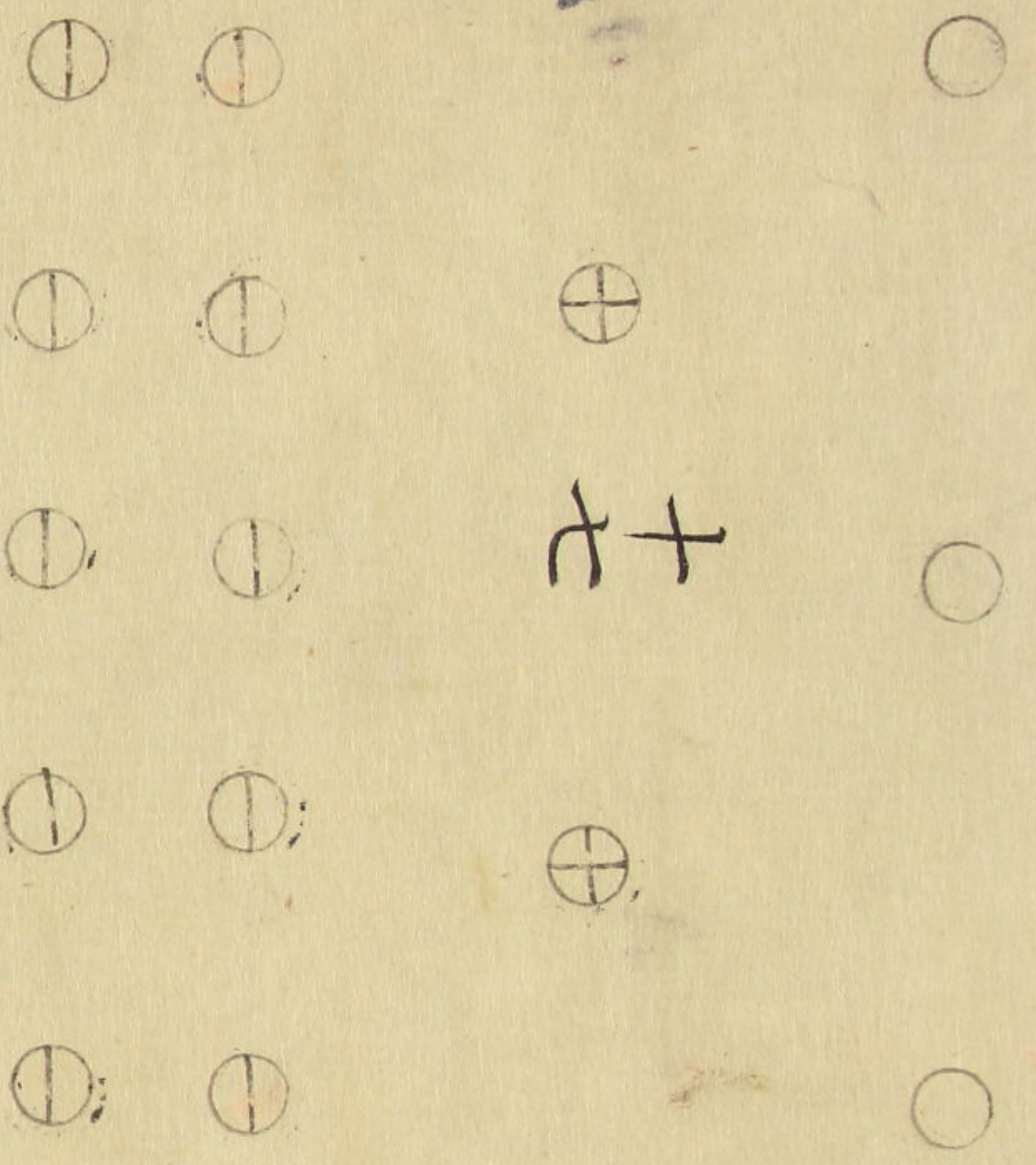
燈

燈

十五

供棄物同十六

十七



十七

十六

合羽同同

管笠同同

傘同同



合羽同同

管笠同同

傘同同



十九



金華同同



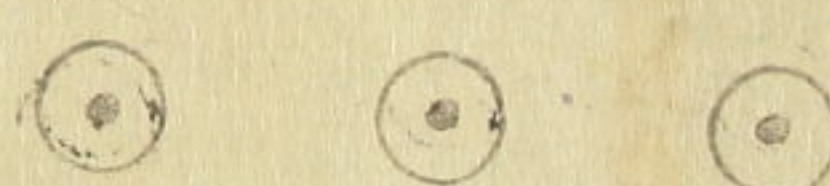
十九



金華同同



批給之銀
法字教之銀



供披箱



供鎗



二十供馬

二十供馬同同同同

⊕

⊕

⊖ ⊖ ⊖

⊖ ⊖ ⊖

廿三跡集

一家之内

同

右一卷者上古近代之

右一卷者上古近代之
法用合勘而記置畢
人數道具之多少者
依分限可有列
可簡考也

水島卜也

之成

伊藤甚有門

幸氏

元錄五
季冬中院

同集大

幸元

同將曹

幸督

同集大

幸辰

松岡清助

辰方

松岡清助

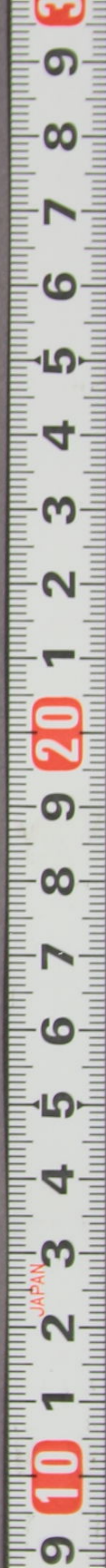
辰方

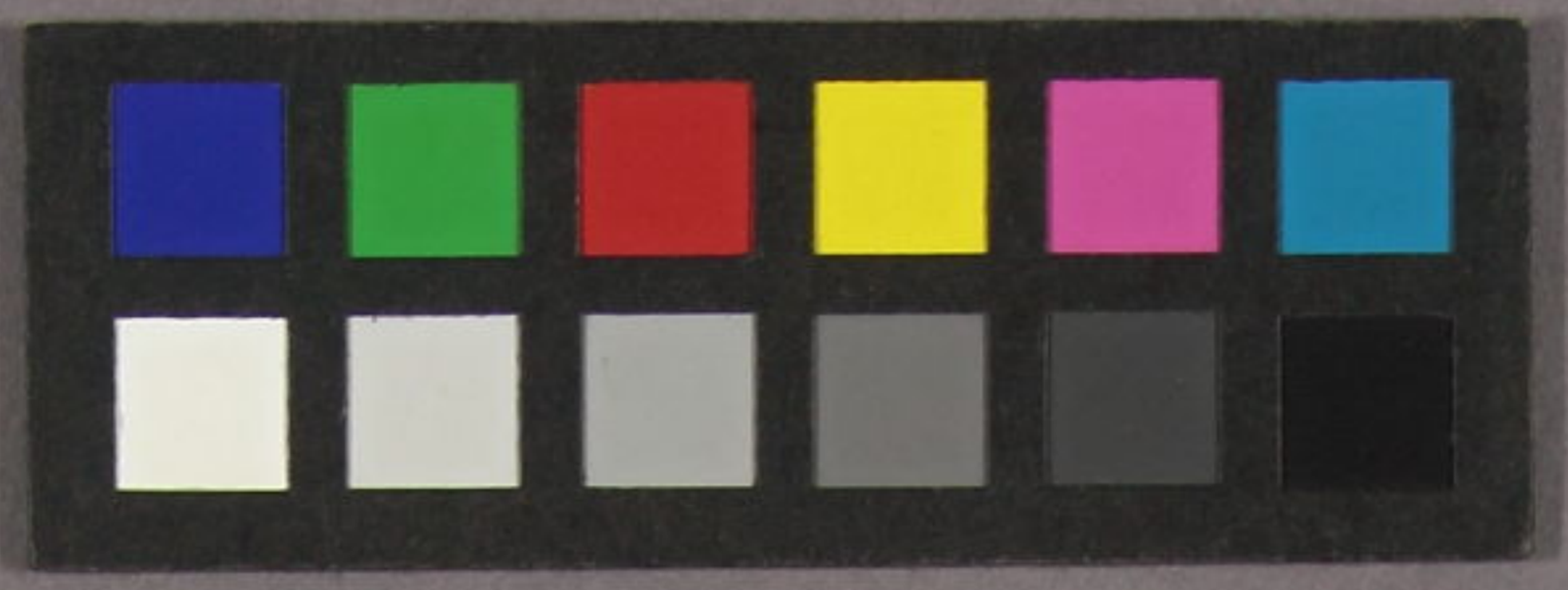
本間



百里







73特
3645
182

婚禮行列卷

和
記

和
記



楚辭卷之九

182

73
3645
182