

嫁入道行之次第



道真の呪いの心か定也
路次中にも大恥心此も加ふ故に
お定心もいふ其時次第は
毎記書之也此は胎を能
く守るゝ事お定心も之也

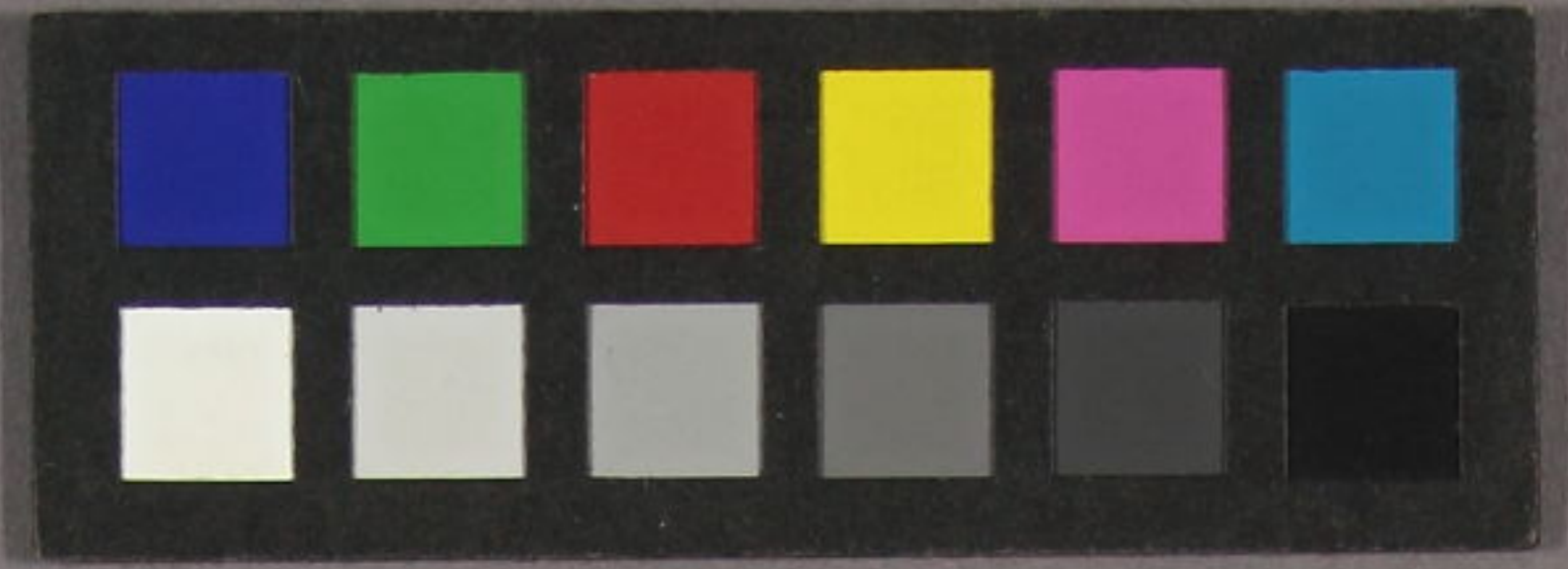
幕

一巻

兼同箱

金箱

藏箱



金箱 穰箱

長指時厥馬系

面彩道之

道

道

大破子及紫掛

二同

一

二同

長持

長持

純

純

弓

長持

長持

道真

道真

心之

同同同同

日

三

二

一

小正

大正

遊興

樂同同同
一 二 三 四

遊興
十部遊興

遊興

十部空閒竟家身亦付
子力况飛馬雲
御不嫌荒

遊興

李 師 不 姓 虎 島 家

人 曰 人 曰 人 曰
人 曰 人 曰 人 曰

口 者 有

一 為 因 與 桶 并 當

一第
貝楠

齊當

一第
德

廣風箱

二第
交

一第
德

一第
德

一第
德

木末履被持

一第
德

一第
德

一第
德

一第
德

齊當

一第
德

一第
德

呈發

奏

清

子

學樂籍

與昇

大書子獨指於世

人

人

人

人

御長柄人

人

與昇

在書口世世

與昇堂政真

寶

改真馬宗

行

尔乃死而宗亦與行馬不被子

寶

小彼子女家柳同同
一
二
三

道與

道與

長沙府志

同邑

道與

道與

十校

池
也
与
家
持
地
与
若

十校長持

池	与	家	二	遊	具
池	与	家	二	遊	具
池	与	家	二	遊	具
池	与	家	二	遊	具

一 何故に池遊也乃具の故にや字の
ち取らるゝと記也

一 幕半とて立の筆は筆一と
す方地の意おこりてと書すと
不用好むおこりてと書すと書
る字十字の字文をかくらる
お奴おこりて悪魔淨依一
魔

とてと徳也陰陽如公の夜
相向若くかく外同旅一はなる

お奴やうにこそ悪魔浄化し
と出でし徳也院陽如公の夜
相向若うかきけ同茲一はんを
魚一曰又今六寶の用海を
空をこの表海面新れ道自六
女子也こそり留めはしは也
をるゆははを孫らんこ也
何れ及乃自の如も家方
は管経也よと名勝は
或と自家法は一は也
浄定くも也

伊藤甚右衛門

幸氏

同 隼太

幸亮

同 将曹

幸督

伊藤甚右衛門
幸氏

同 隼太
幸亮

同 将曹
幸督

同 隼太
幸辰

松岡清助
辰方

本間與一

文化七換
子皿夏中澣



Handwritten signature in black ink.

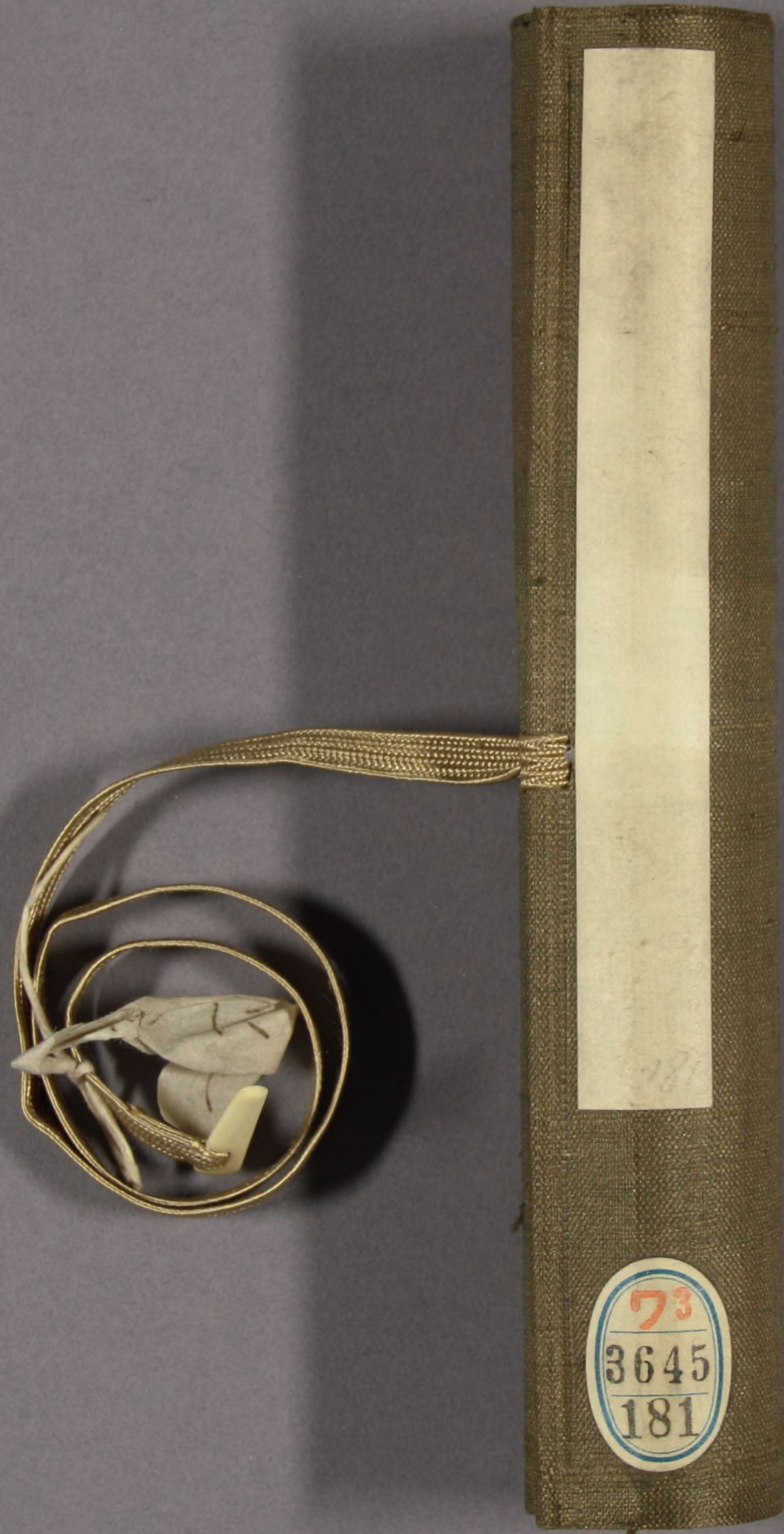
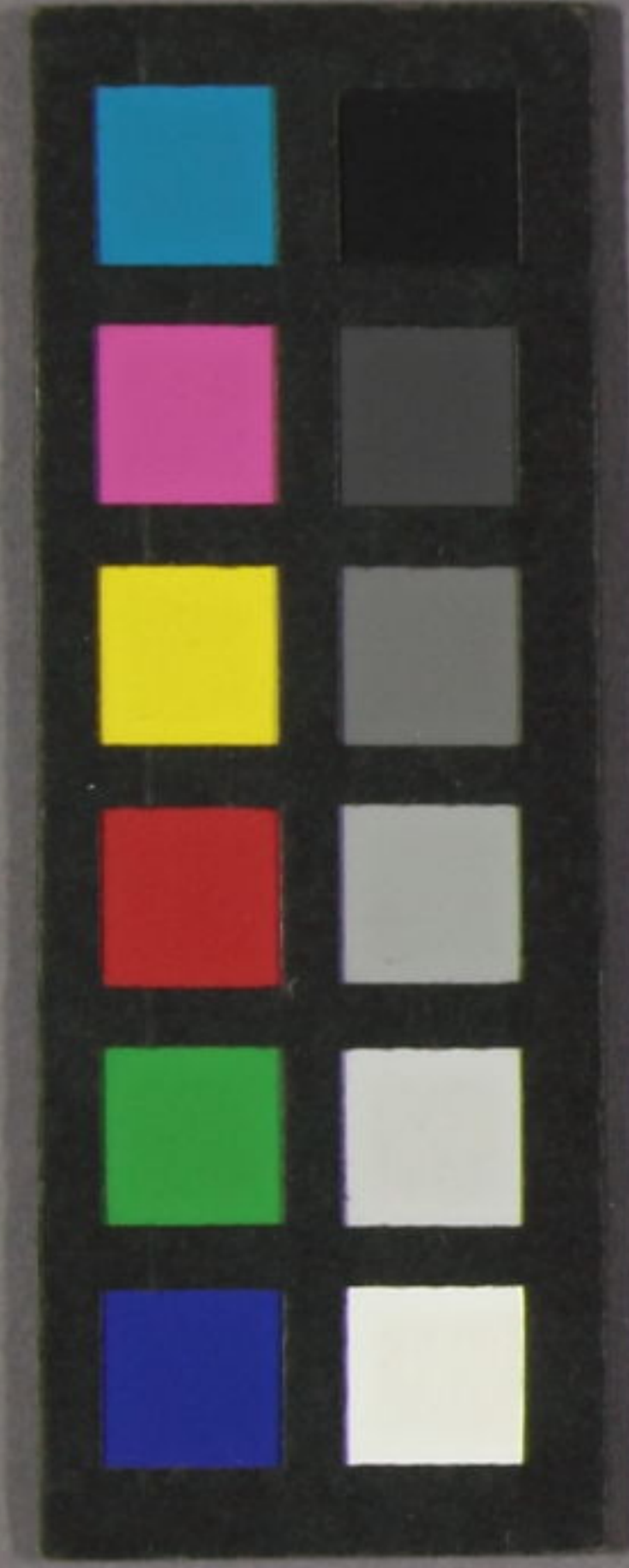
文化七換

子西百友中澣

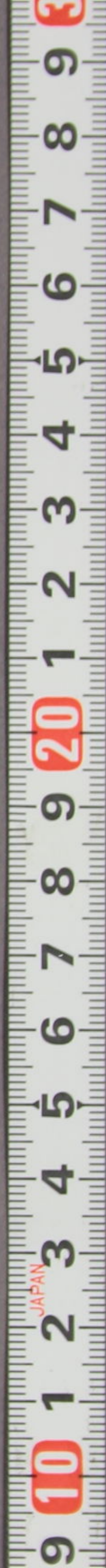
本間與一

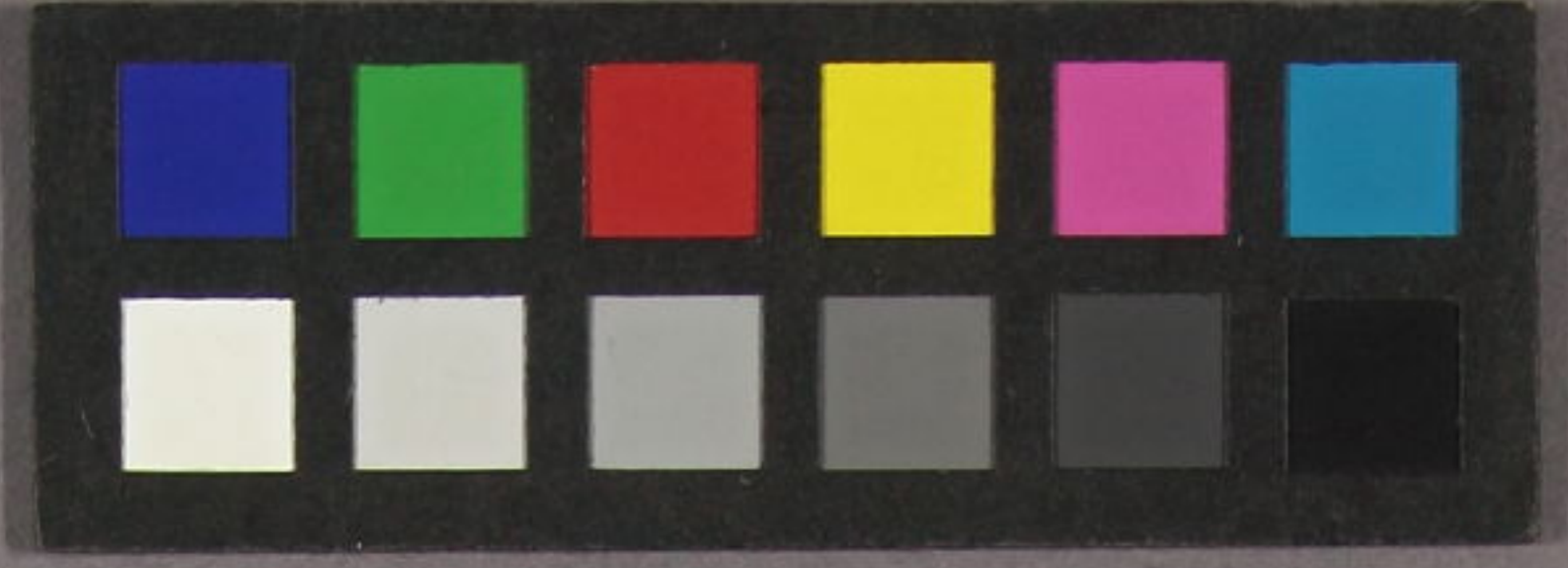


Handwritten signature in cursive script, likely '與一' (Kazuichi).



73
3645
181





73
3645
181

嫁入道行々次第



道真の呪の門めく定也

所次中にも大恥心此や加々次



現款... 卷之... 卷之...
卷之... 卷之...
卷之... 卷之...

181

73
3645
181