

新取のり
武田信玄

日与丸

武田信玄

嫁入
請取渡場所之次

井上源一

日与丸

假屋形

新取のり



Handwritten characters at the top right of the page.

Handwritten characters at the bottom right of the page.

力者

張弓

弓三出回張

弓袋

張弓

弓三出回張

弓袋

八八八八八八八

八八八八八八八

人 人 人 人 人 人 人

弓 三 出 回 添

張 弓

圓 桶

弓 袋

弓 袋

弓 三 出 回 添

張 弓

人 人 人 人 人 人 人

袍 袴 七 卷

此 弓 三 出 回 添

小 女 三 出 回 添 弓 袋

長 端 三 出 回 添 弓 袋

此 弓 三 出 回 添

袍 袴 七 卷

樂 舉 人

漢 解 人

128-11

漢 守 刀 指 小 短 也

御 長 柄

人 漢 解

漢 守 膠 指 小 短 也

漢 盾

日 漢

御書

御書近小二篇

目

御書之甚

御書一册

御書一册

宋書

御書

御書

伊藤 氏
一冊

一貝桶を渡し、
一扱車を渡す
大事之口傳あり

伊藤甚右衛門

幸氏

日 隼太

幸元

日 将曹

幸智

日 隼太

幸夜

松岡清助

辰方

日 隼太

幸夜

松岡清助

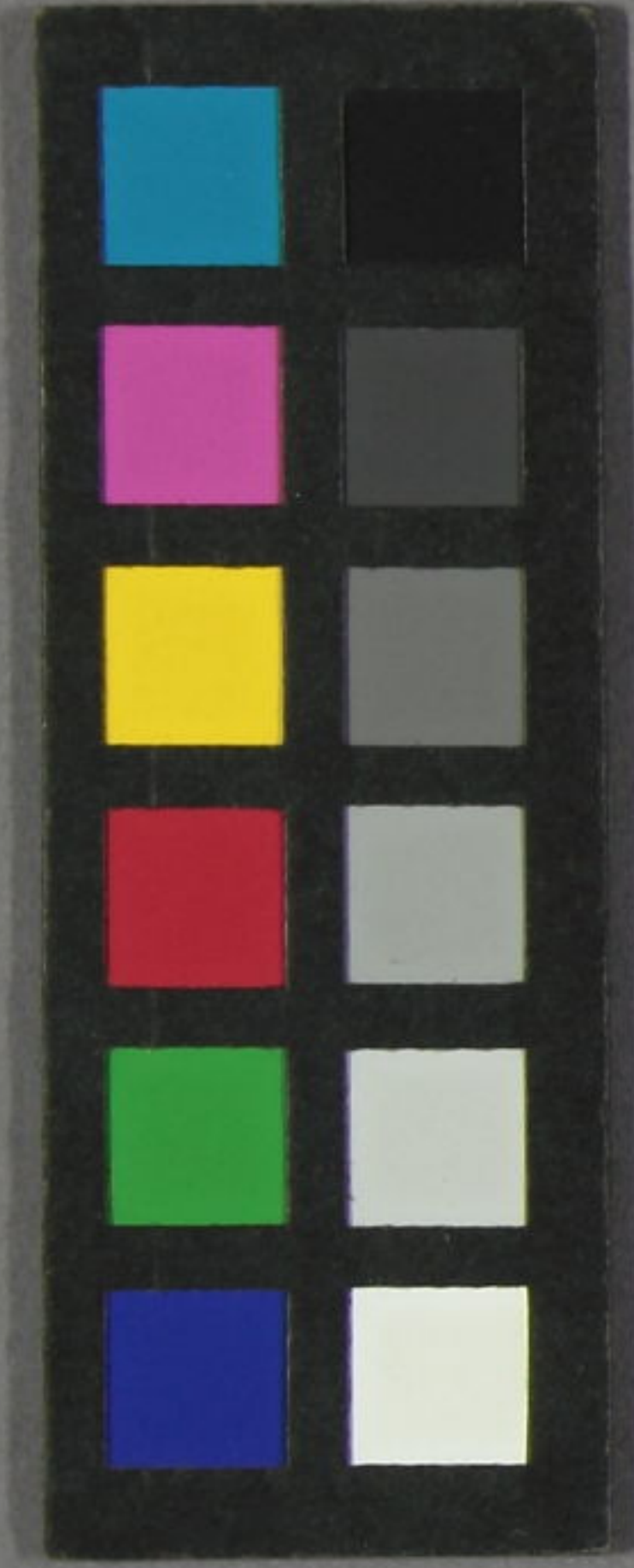
辰方

本間安一



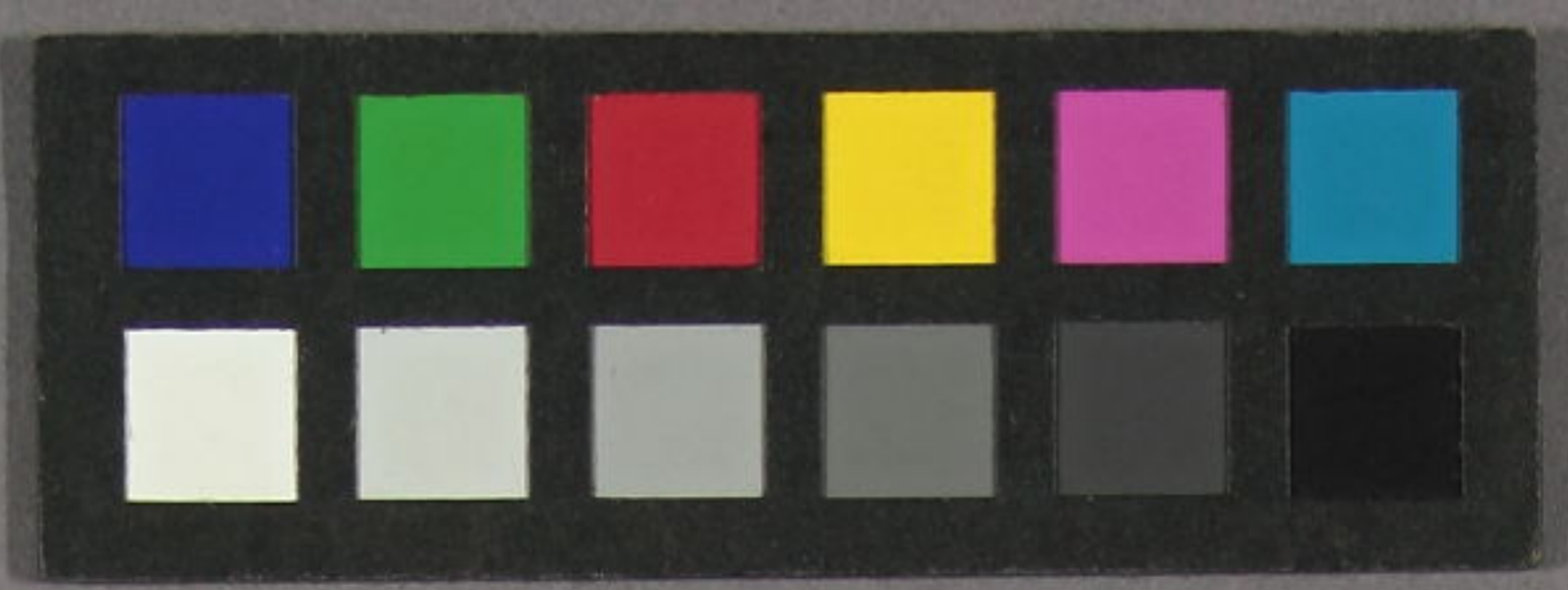
子

文化七棟
子皿夏上院



73
3645
180





嫁入輿請取渡場所之次方

嫁入輿請取渡場所之次方



7保子
3645
180

73
3645
180



蘇州府志卷之四

73
3645
180