

神前表

真文字以健強小者以
邪小者成是神以心
用強不故之連火二行
續事再降乃心也



下馬

裏門

行文字順に連火ハ續ト以テ
是再降也何故ニ云テ
神前ハ之ニ心持行要
也

下馬



裏門

行文字順に連火ハ漢より在
是毎年此也何故二字凡
神前ハ之毛乃ハ持行要之

口傳

下馬

大卒

真字健小文字太々毛勢流
いこも馬之連火角の神用の
たのめ口傳

下馬

搦手

行字順に毛勢に前連火
乃如前同前下此字こる乃字
の点入毛と用事口傳

搦手

乃字順に馬場の前まで
乃如前の下字の字の字
の点人等と用事口傳

下馬

野陳

二字の形は合場を
行除小連火春点の事
口傳

下馬

佛前

文字真に健気な意連火三
續本三洋乃心末一点離
寸事活の点口傳

佛前

文字真に健順を為連火三ッ
續半半三洋八心末一点離
寸半活の点之口傳

下馬

裏門

文字乃順に連火ゆる草
日前の字に二字に佛前ハ
地真の字立し傳

下馬

口下馬

一切の肩輿と退海也
文字表裏により健順日前
又字の地より口傳とあり
口傳

下馬

一切の自樂と退治也
文字表裏により健順日前
又字の地よりたつ持とあり
只傳

下乘

其儀大防乃馬也云
新珠新殿に記合也

水露


水露

下馬

其儀亦打乃馬と云
大不短ふし當道不
達しそりふへ下る
をん故未也

秘傳

秘傳

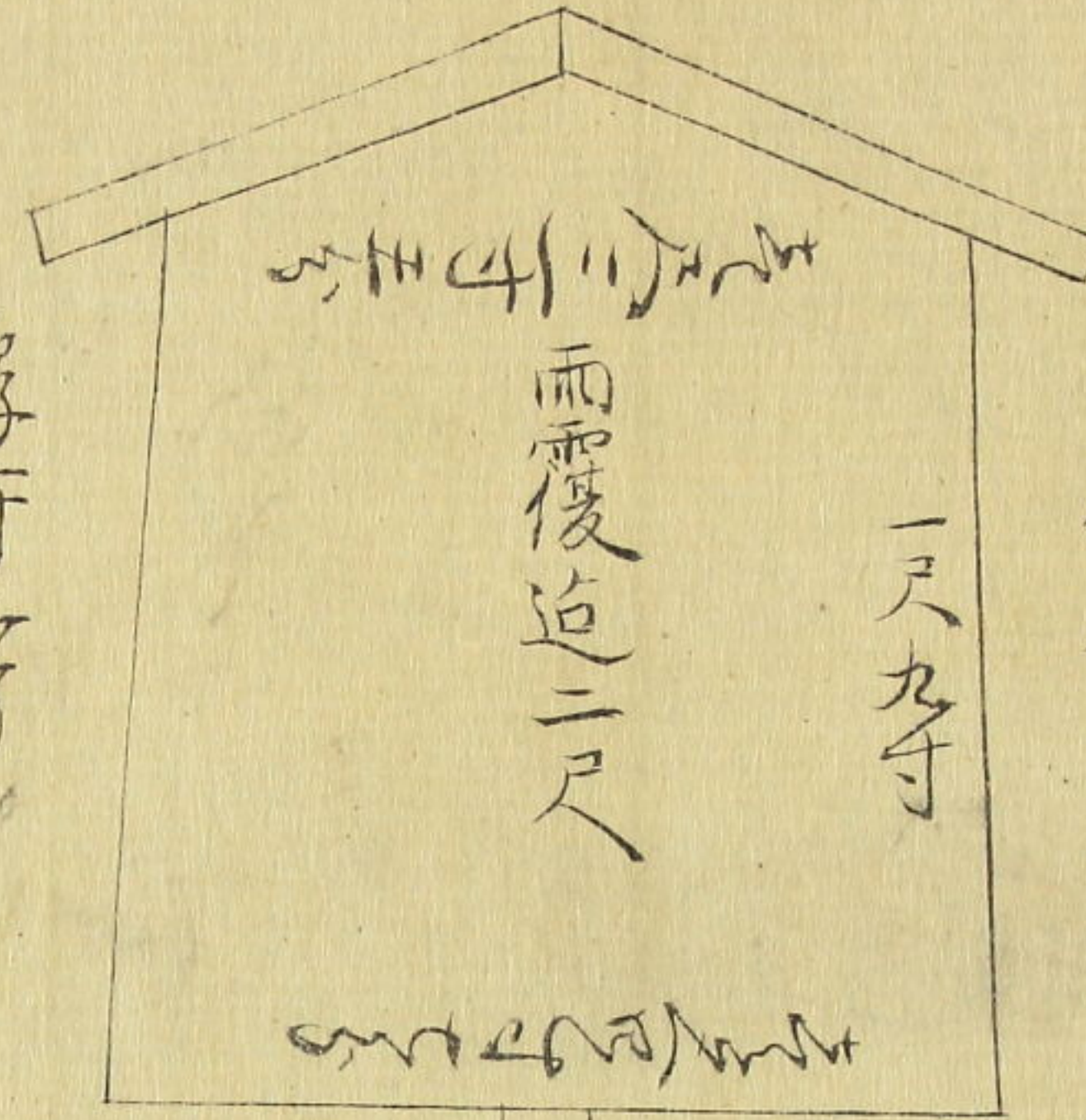
春	夏	秋	冬
			
生方	榮角	死神	活用

神前

左右各三寸五分

一尺九寸

厚一寸五分



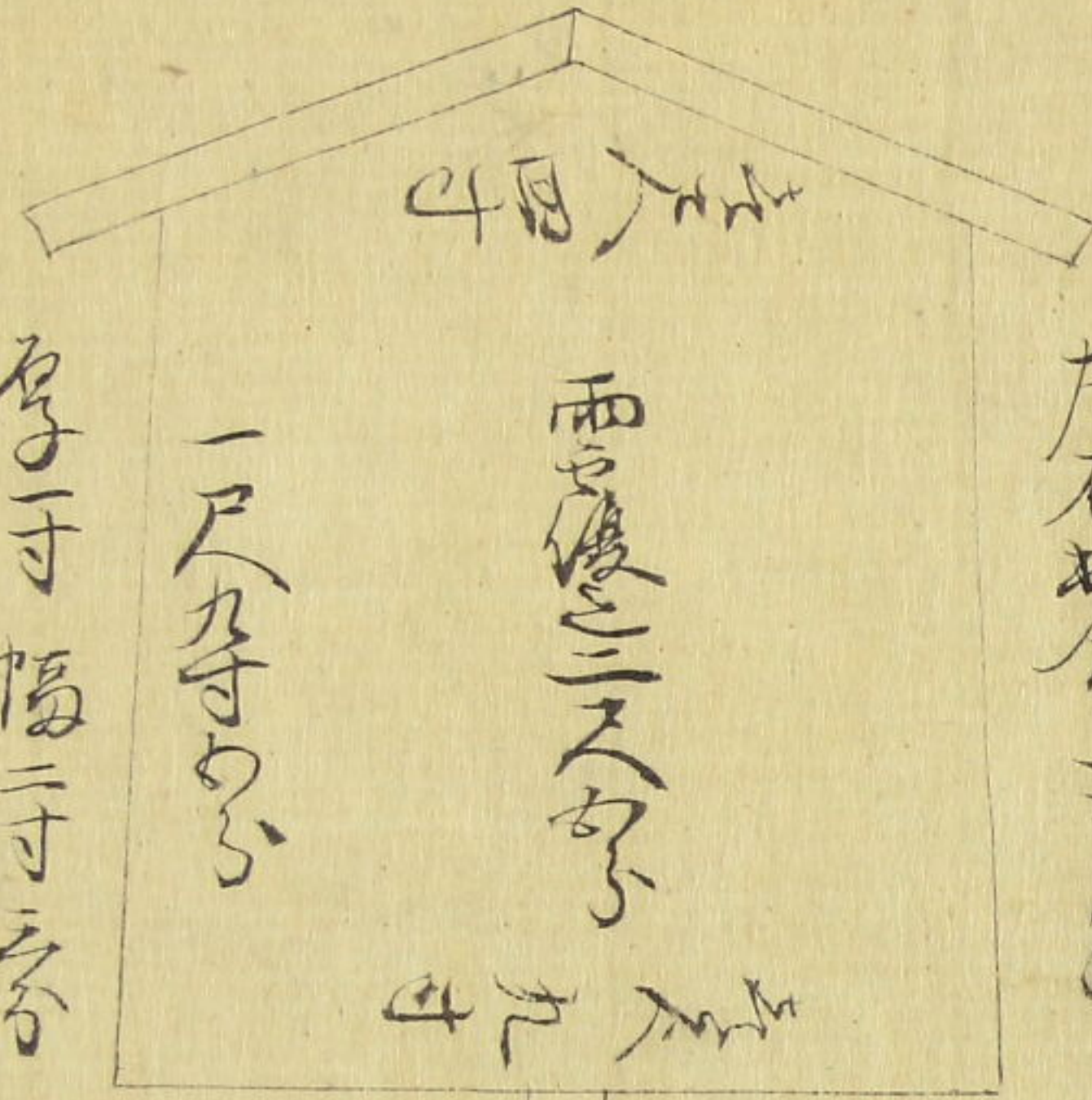
厚一寸五分
幅一寸五分

三寸角
 地よりれの厚
 古尺五寸長九尺九寸三
 尺九寸一
 但五寸角切

神前

左右各三寸五分

厚一寸五分



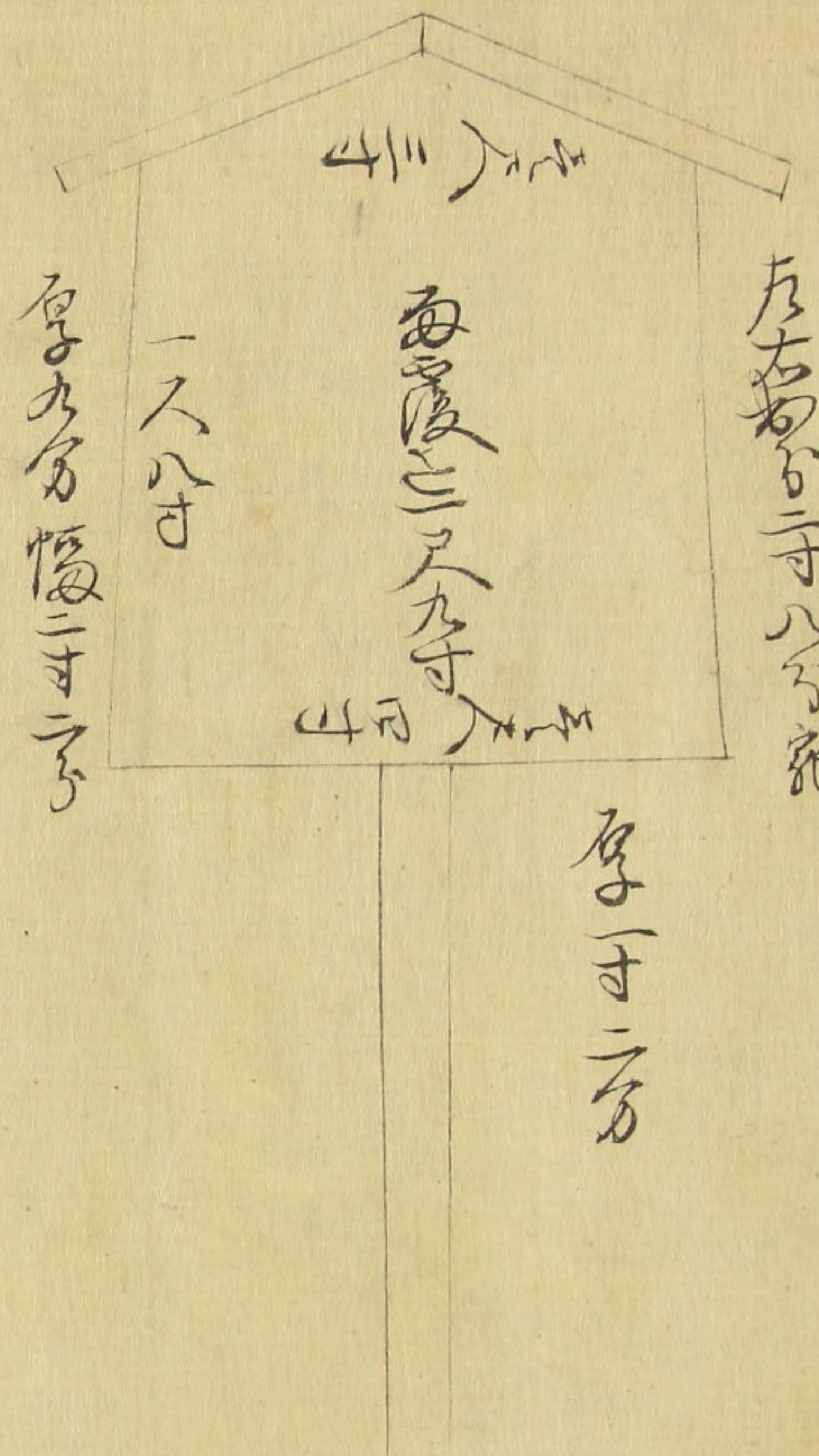
厚一寸五分
幅一寸五分

佛前

左右各三寸五分

佛前

左右各半寸八分純



一 城軍中馬之橫直上一字扁付車之位
將軍為也於只傳

一 離字云事

一 札立事表裏依之處有替事為

一 九串角習秘中之秘 付計教三版事

兔介角亦地形於地其濃亦賀介
右江多隊馬呼置曾与呂志幾

城和申神者上利而佛下多
是二寸農辰秘行成斗梨

以於見者豎橫真介尾於勇介
四足於強踏世書為之

方角介駝用志多類為連火形
生榮死活四季農心介

庭介生為十利知利卓濃集乃中介

方角余駭用忘多類為連火形
生榮死活四季農心余

庭余生為十利知利草濃每為中
影於配而移為月加那

右云之之心
二字札為可謂秘之

所謂二字札者上古筆道之達人為書誌
受顧法從中古書來要法也蓋雖有陰陽
健順之筆法不達其道理何後學知之哉
委得師說可守其柄戎者也允賢

右者御家流之極秘也免狀雖
為以後非其器者无傳而賢

小池甚之魚

貞成

水嶋卜也

之成

伊藤甚右衛門

幸氏

同 集太

幸亮

同 將曹

伊藤甚右衛門

幸氏

同 集太

幸亮

同 將曹

幸格

同 集太

幸辰

松岡清助

辰方

本間喜一

文化十

仲春上浣

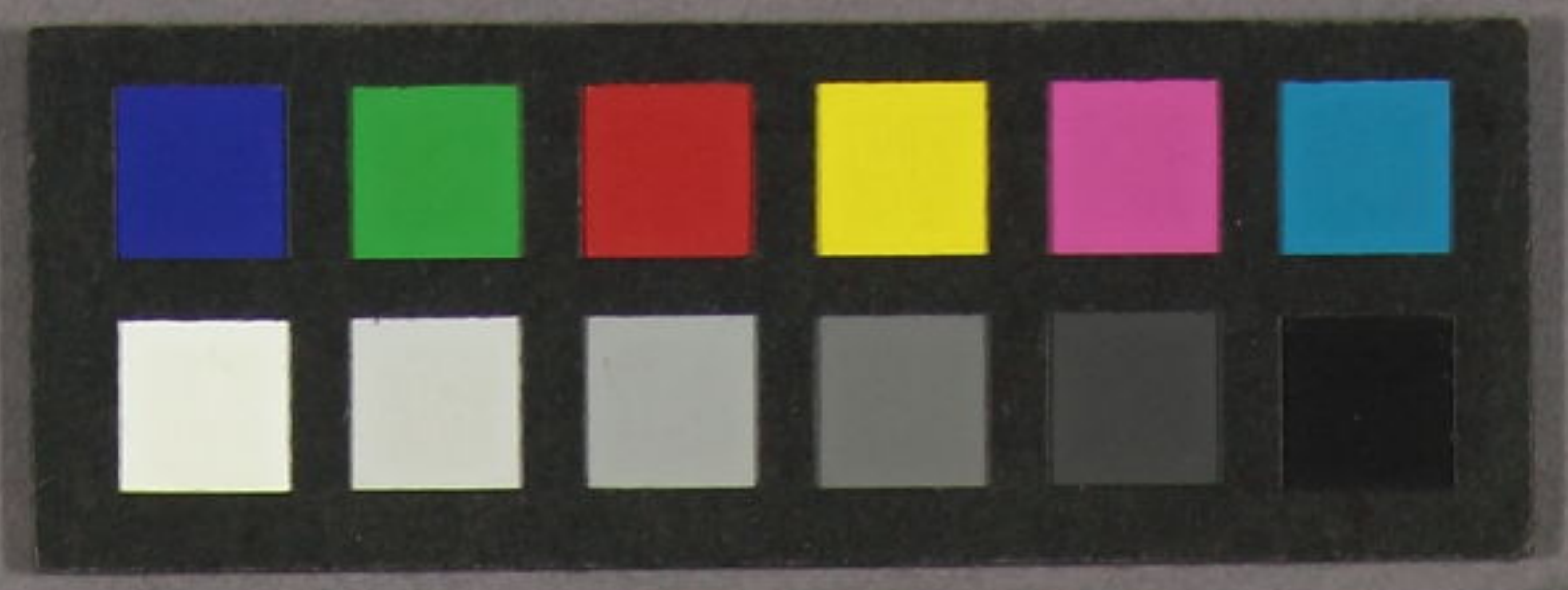


喜一



73
3645
177





神前表

下馬書法



Blank white label on the spine of the book.

73
3645
177

Blank aged paper with faint blue and red markings.