

鎬馬之卷

竊以流鎬馬之盪觴ハハ在百  
當于神宮皇后御宇夷族  
有欲侵奪於日域之機彼族  
等達于騎射之術吾朝之武  
士亦不以騎射則殆難對之  
于時佳吉大明神以通力  
自在豫知之有神託而使吾  
朝之武士各習於馬上之射  
術因茲盡退治於三韓而日  
域得安寧此則神國之威  
德也自夫後允於神社之祭  
礼用騎射而以名流鎬馬至  
于濁世未代不絕云爾

一 射手童形雜色弓持的持舍人  
等一至三日以前ヨリ精進潔  
奇而新蔬之座スヘシ



同伴フ

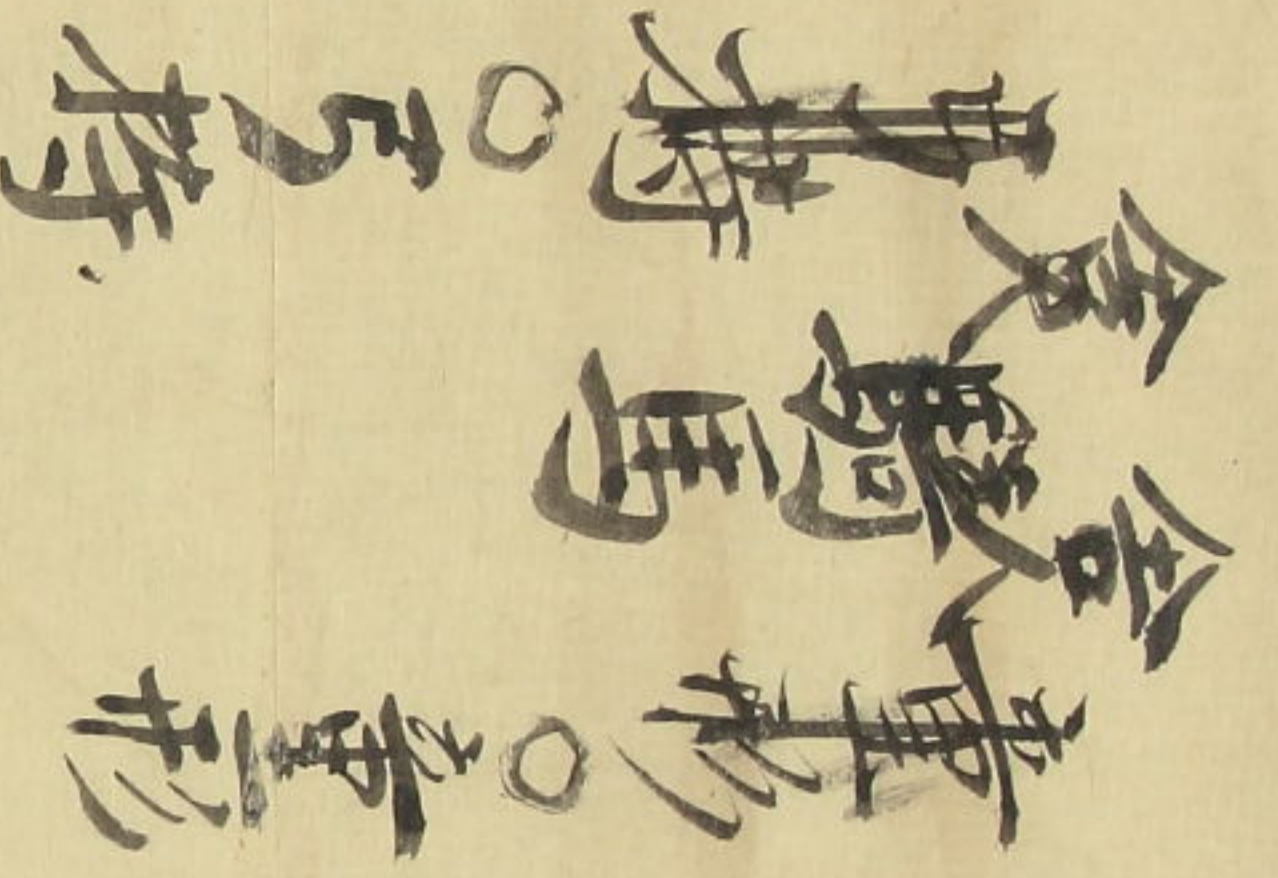
社参行列之次第

雜色



雜色

雜色



雜色

的持

同

的持

同

的持

同

如是射手何騎モ有次第ニ行列

ニテ社参スヘシ射手ハ馬<sup>エ</sup>ヨリ

神前ヲ拜ス于時神主御幣ヲ

以テ人馬ヲ清備元ノ如ク馬出ヘ

行き時分ヲ見合テ馬ヲ馳出シ

的ヲ可射也

行キ時分ヲ見合テ馬ヲ馳出シ  
的ヲ可射也

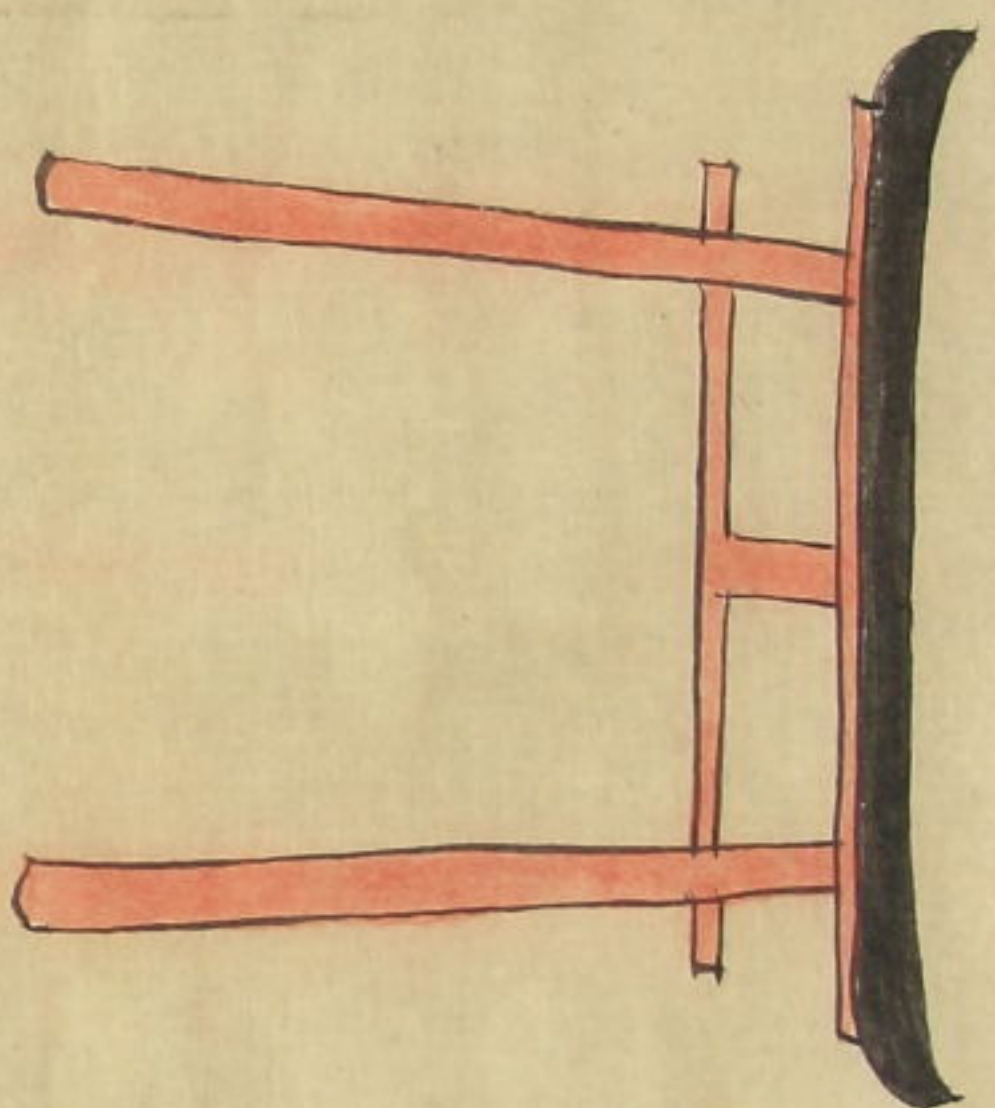
一 的搦様 事 檜板ヲ以網代ニ組  
一尺八寸四方串五尺八寸扱様  
圖ノ如ク數ハ一返ニ三宛也馬數  
ニ依テ損シタル時ハイツモ立替  
ヘシ持様 跪キ二人シテ持ヘシ一人ハ  
手ヲ添タル迄也

一 射手馬場末迄兼誥テ馬出ヘ  
飯ル時埒ノ外ヨリ飯ル最ノ如ク  
三返射納メ神前ヲ拜シ串ニ  
中リタル矢ヲ内神ヘ納ヘシ其外  
納物ハ願主ノ心ニ任スヘシ

一 弓ハ流引也矢ハ鏑羽ハ白羽シロハ全  
羽割リ矧拵様口傳籠ハ組透  
ノ長籠也箭十二刺也

一 自然落馬ノ時ハ皆ヲ脱キ馬ヲ  
牽キ埒ノ外ヘ出ヘシテ時神至  
清ル也

一自然落馬ノ時ハ皆ヲ脱キ馬ヲ牽キ埒ノ外へ出へシテ時神至  
 滑ル也



番所





批扇三枚



批扇三枚



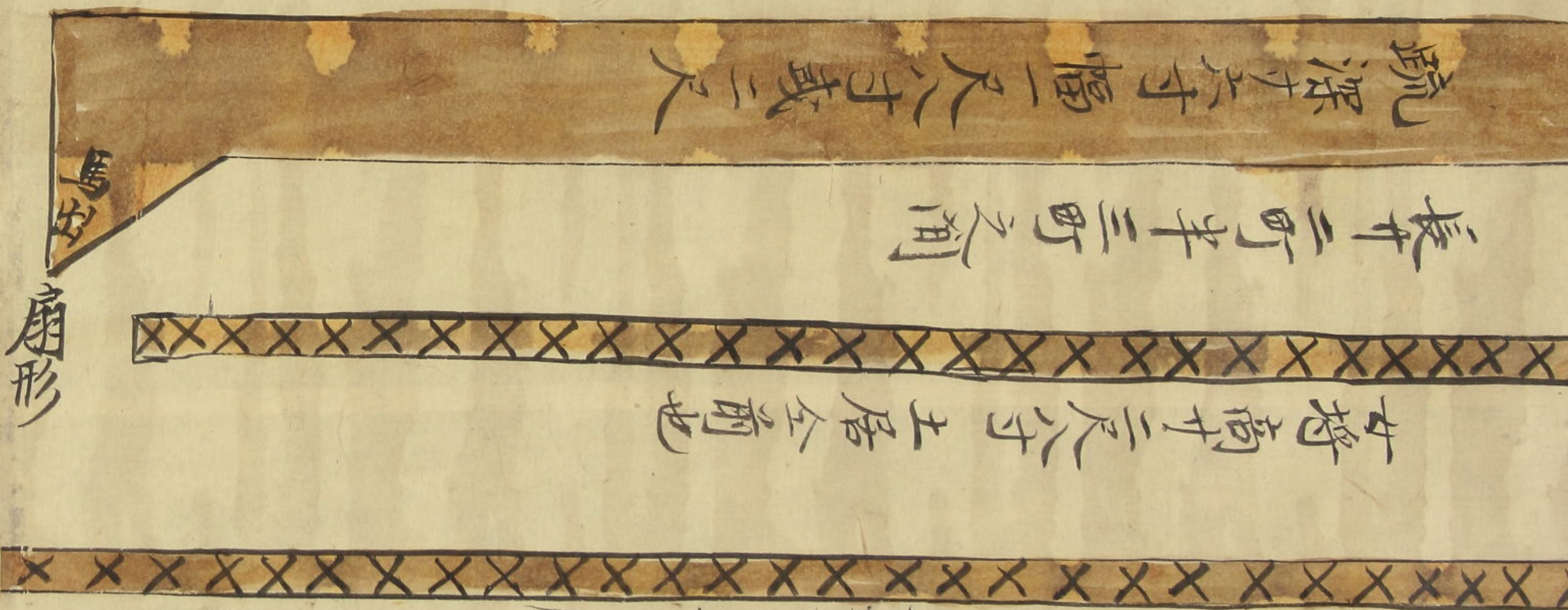
一箇近單八枚

疏深六寸幅一尺八寸或二尺

長半二町半三町之間

女將高廿二尺寸土居全前也

男將高廿三尺寸土居是亦足高廿三尺



番所

右如此雖記置口傳等上古  
以來面授口訣而派其人者  
不許授以口傳令為吾家之  
庭訓非所筆墨之畫也為

右如此雖記置口傳等上古  
以來面授口訣而派其人者  
不許授以口傳令為吾家之  
庭訓非所筆墨之畫與為  
愚昧之子孫粗書載者也

應永西

仲秋望日

小笠原備前守

持長

同 氏部少輔

持清

多賀書藏守

高長

同 書後守

高忠

寬正五

陽復書

上原八左衛門

定直

次郎卜也

之成

伊藤甚右

寬正五

孟秋朔日

二卷之證

孟秋初五

石川甚好

伊藤集方  
幸辰

松岡清助  
辰方

本間善一



文化九  
仲冬上浣

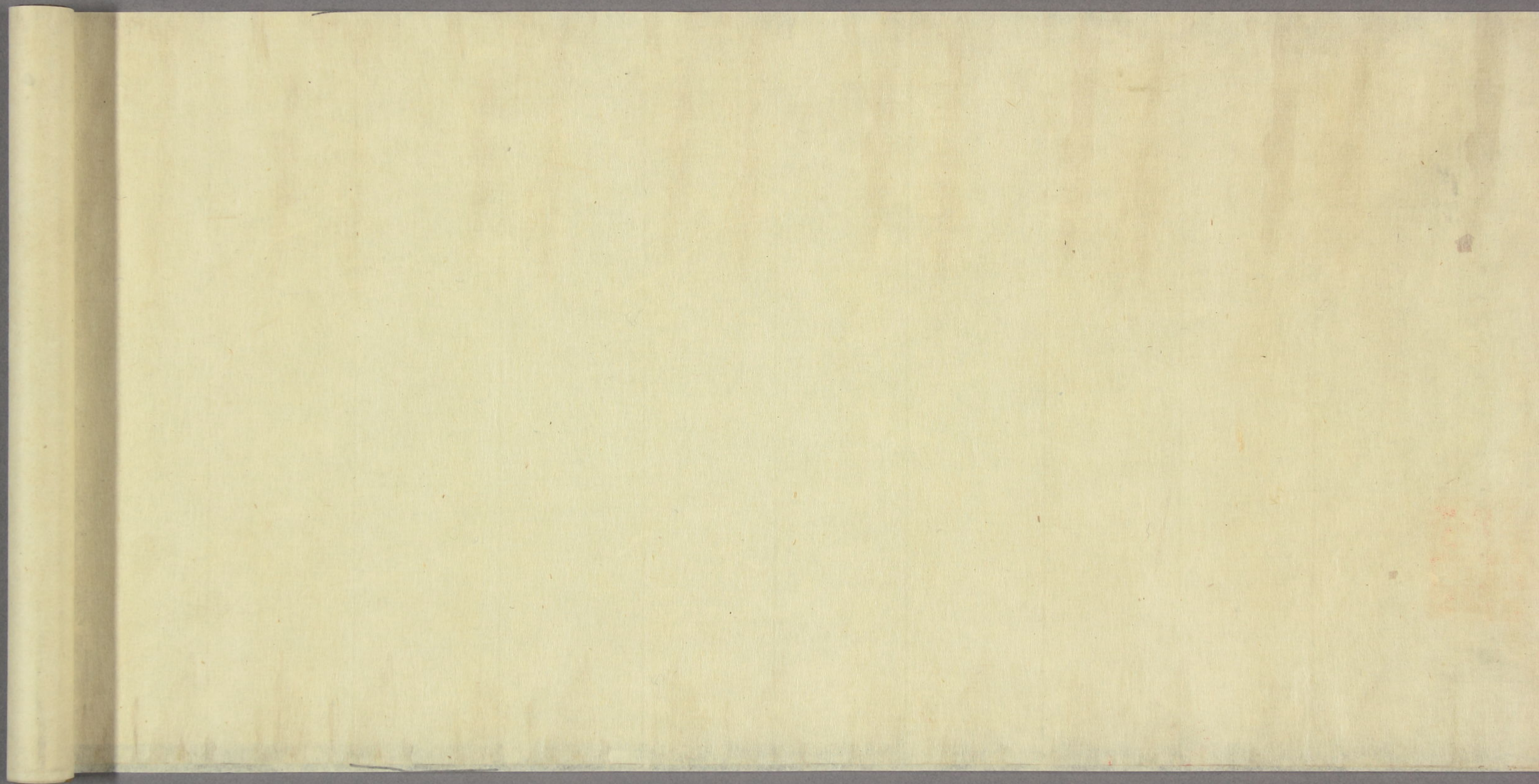


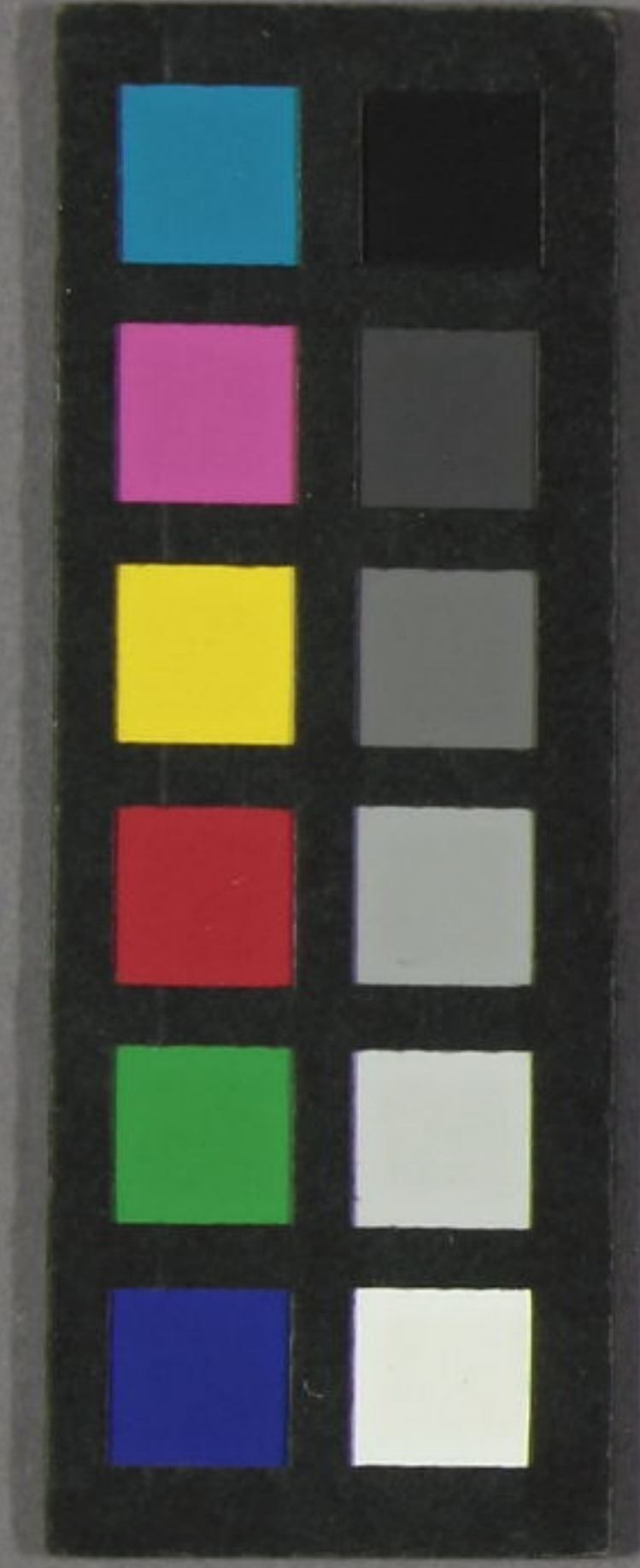
本間 雲一

文化九  
仲冬上浣



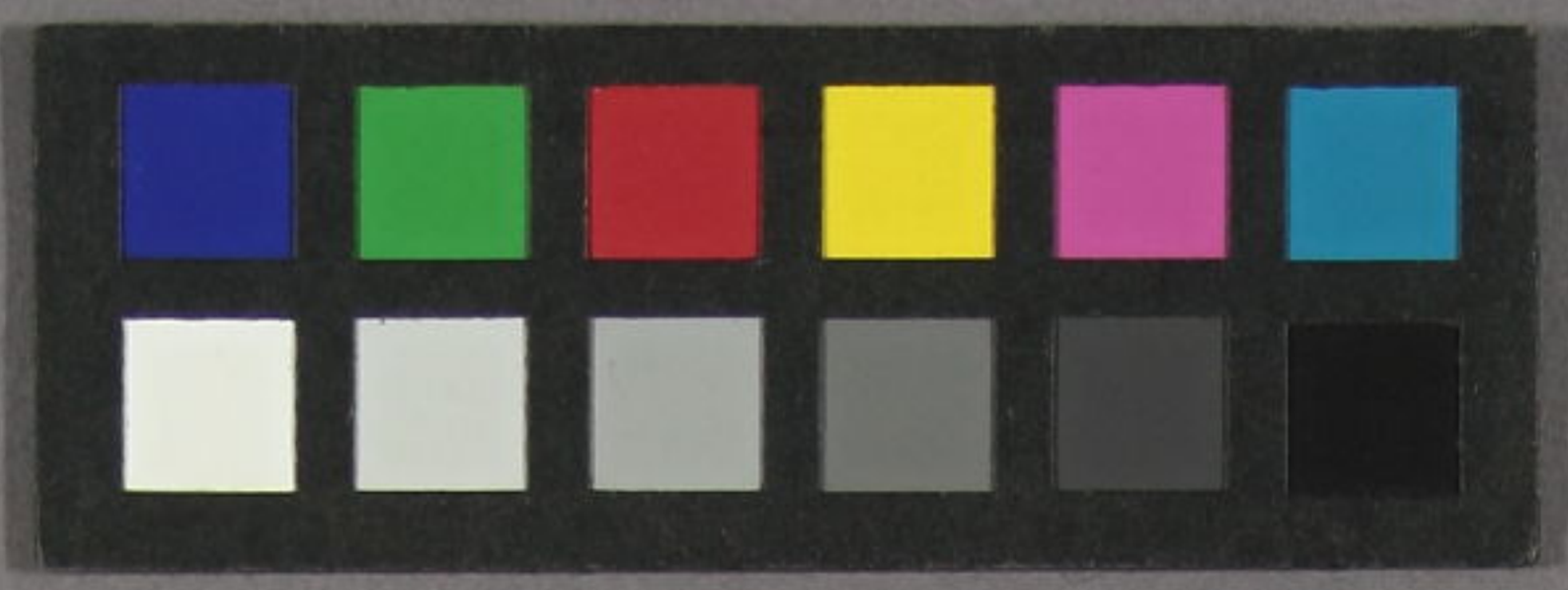
雲一





73  
3645  
174





73  
3645  
174

鎬馬之卷

竊以流鎬馬之濫觴ハ倭百

當于神宮皇后御宇夷旗

皇極經世一庫





A vertical white paper strip on the left side of the book cover, possibly a label or a piece of tape.

73  
3645  
174

Handwritten text in Chinese characters on a yellowish paper insert. The text is arranged in vertical columns and is mostly illegible due to fading. Some faint characters are visible, including what appears to be '福州' (Fuzhou) and '一' (one).