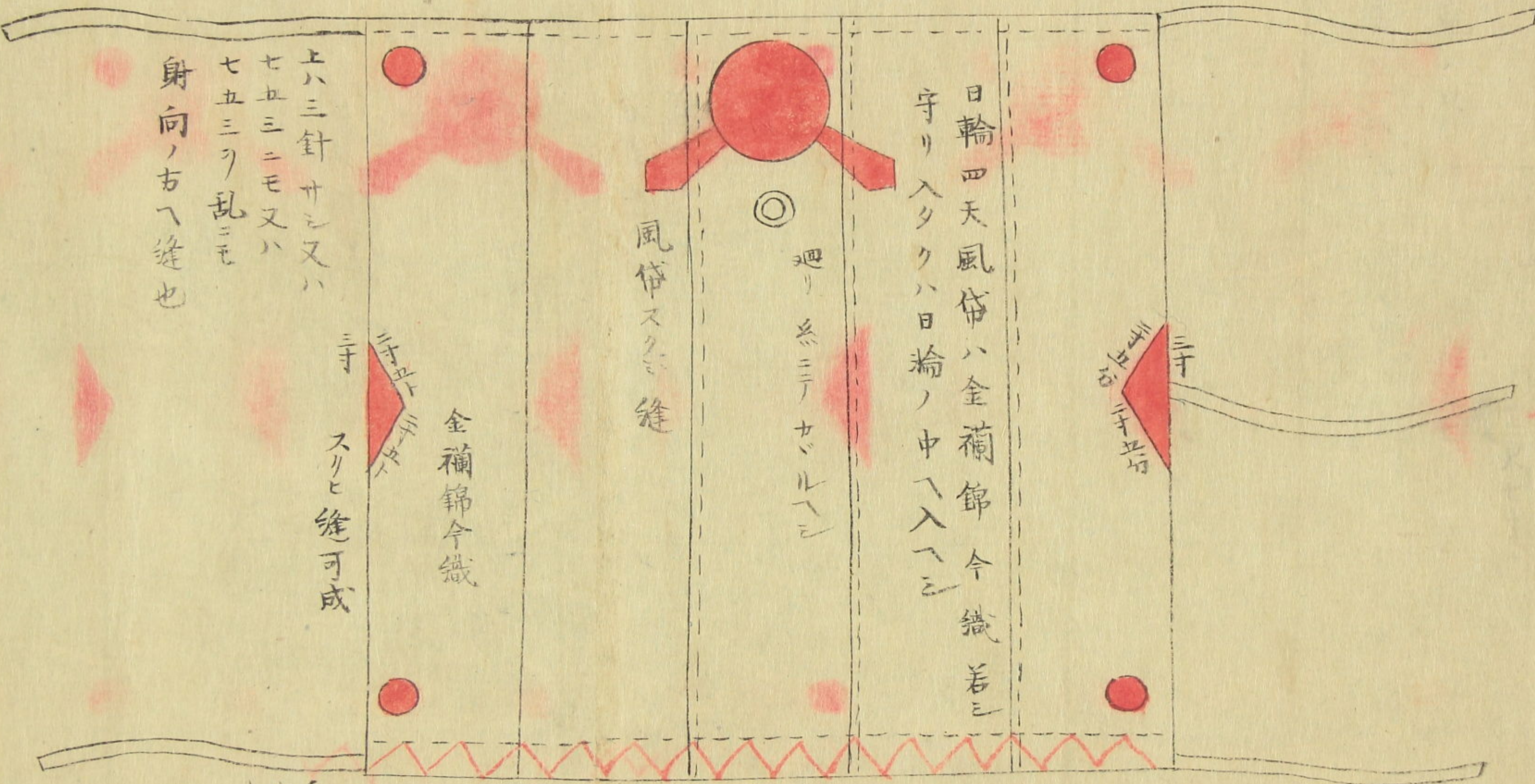


一 籠ノ骨鯨又ハ竹ニテモスル也 傘ノ骨ノ如ク系  
 ニテアムヘシニ取又ハ三呀ホト編也下ハ薄  
 金ヲ裏表ヨリ合鉸シメニスル也



ニスル也  
 楯込取スケ  
 仕様有口傳

二尺寸五分  
 二尺七寸六分  
 二尺六寸九分



日輪四天風袋ハ金襴錦今織若シ  
 守リ入タクハ日輪ノ中へ入ヘシ

廻リ糸ニテカナルヘシ  
 風袋スクミ縫

金襴錦今織

スリヒ縫可成

上ハ三針サシ又ハ  
 七五三ニモ又ハ  
 七五三ヲ乱ニモ  
 射向ノ古ヘ縫也

千トリカケ  
 ウララミテ  
 トモニスヘシ

一日輪ノ指渡五寸二分



一日輪ノ指渡五寸二分



一四天ノ指渡二寸八分

一風袋ノ長九寸 劔形ノ指渡三寸 日輪三寸 所寸

一千鳥掛系大白ノ系 紅二筋ニテ又ハ蛇腹ニモ

上ノ方ハ内ハ折下ハ外ハ折也

一紐ハ打紐長サ上下凡ニ六尺中ハクケ 紐裏

之方ハ付ル左ノ方  右ノ方  糸ニテ如此スニ

右近世之簞母衣之法者長祿之

比從昌山政長之家始自其

以來諸家通用之 纒之仕建

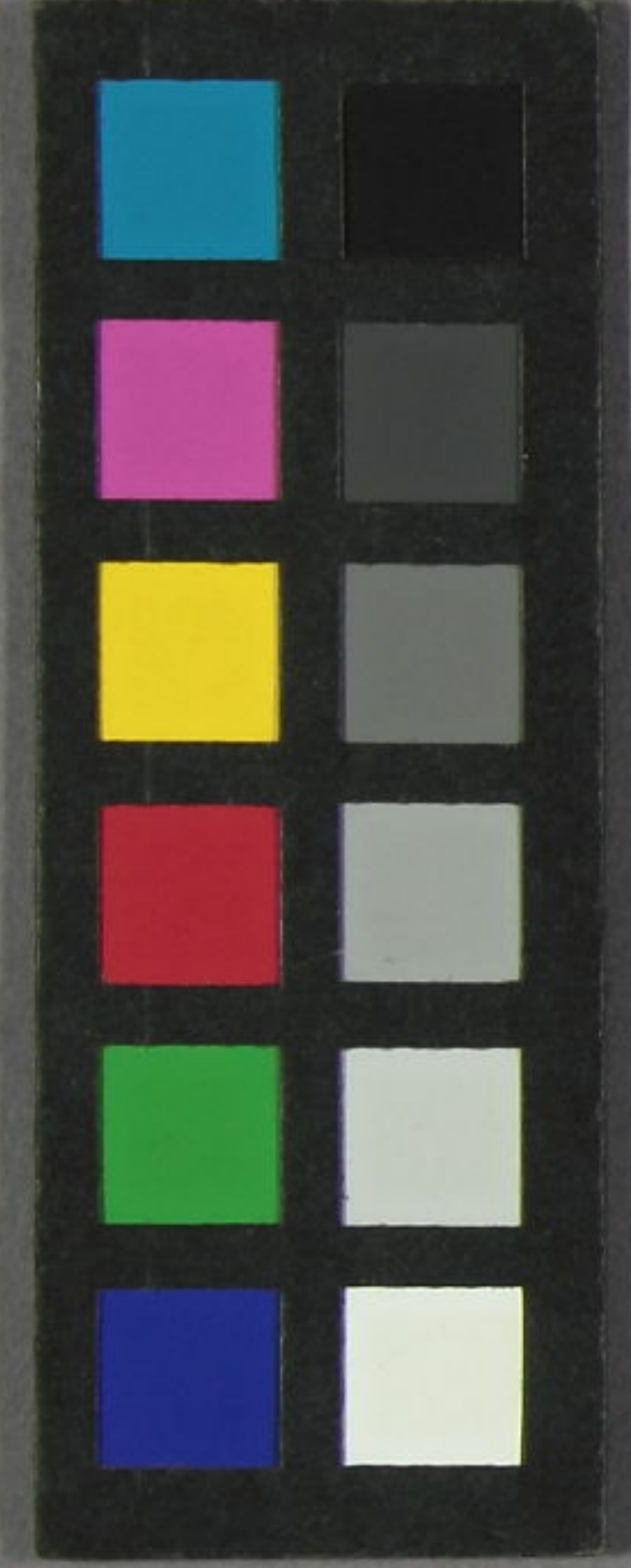
籠骨数等可仰望者也

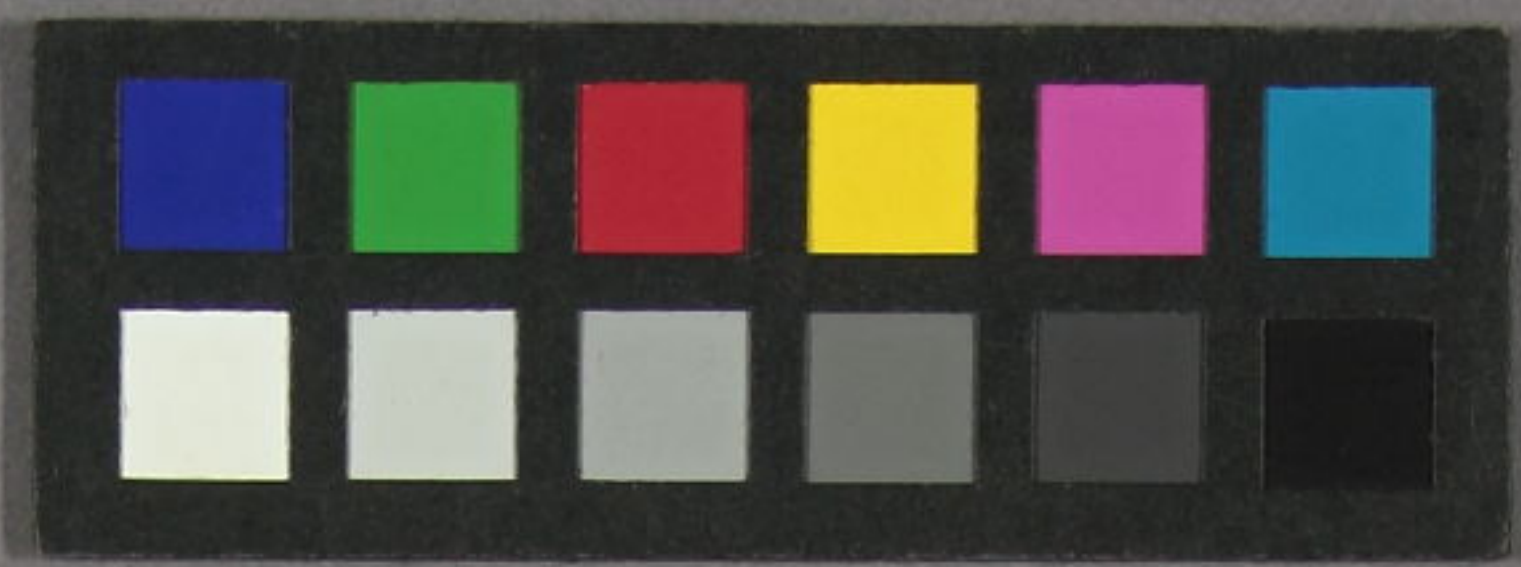
水嶋卜也

之成

伊東甚右衛門

幸氏





73  
3645  
169

籠篋之圖

一籠ノ骨鯨又ハ竹ニテモスル也傘ノ骨ノ如ク系  
ニテアムヘシニ所又ハ五所ホト編也下ハ薄  
金ヲ裏表ヨリ合餅シメニスル也

二尺八寸三分

二尺七寸六分

二尺六寸九分



ニスル也  
楯込取又々  
仕様有口傳



保子  
3645  
169  
79



73  
3645  
169