

八張弓圖書

一番大平弓

神八太刀雄ノ明神本地

河弥陀仙師傳ニ伊勢

内宮ノ相殿ノ筭木ノ

弓ノト云云是陽色

八天ニ象リ神佛ニ

比ニ第一ニ備

弦木爲弓固禮

註ニ曰弓長六尺

六寸謂之上削六

尺三寸謂之下

削西域ノ弓七尺

五寸謂之五肘之

一尺五寸爲一肘日

拭モ同之神代之

七尺五寸ハ今ノ四尺

八寸ニ當ルナリ



本間文庫

二番蛇形弓

式之藤身式法ノ義也



二番蛇形弓

式之藤是式法ノ義也

亦四季ノ藤ト昏度

口傳師傳ニ黑白ノ

有二種白木謂白蛇

弓黒漆蛇形弓ト

云是陰色トハ

地ニ象リ是ヲ云

左傳ニ王給晉

玈弓矢荼石

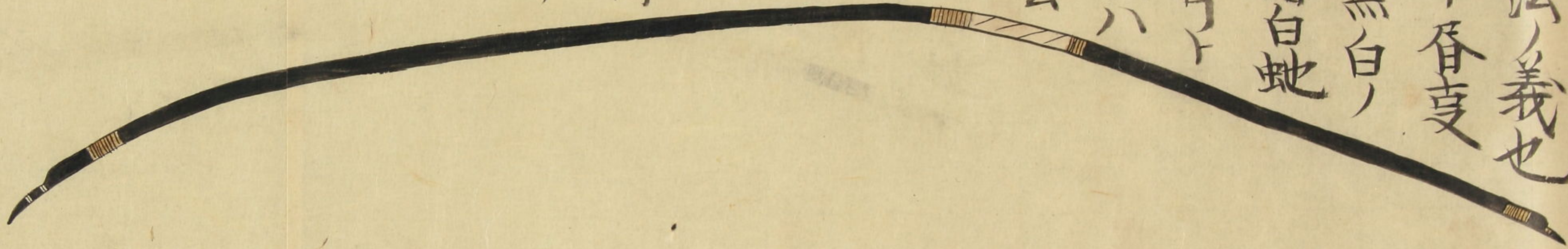
刀弓削ニ白朱

紅ハ不若黒生

漆云云然則飾

弓ハ黒ガ根本ト

ラシ



三番裸形弓

白木ニ化生ノ物射ル弓

ナリ師傳ニ三裸虫ハ

ニ象ル額木角板柁ノ

-2 192 42 501" data-label="Text">

菅草ヲ用ル更源

三番裸形弓

白木之化生物射ル弓

ナリ師傳三三裸虫人

ニ象ル額木角板柁之

苦草之用ル芝源

三位頼政鷄射ル

故鶴重藤ト改

名也藤三取是

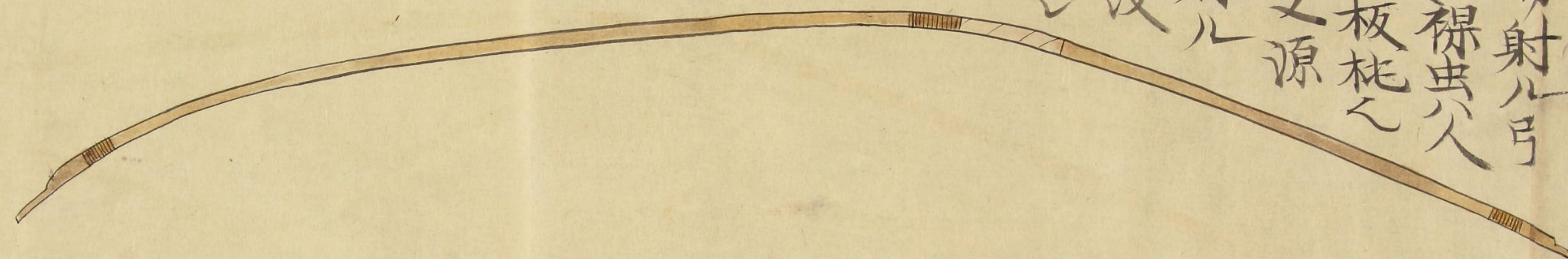
天地人ノ三才ニ

象ル鷄重藤

ノ時ハ四季ノ

藤ヲ加ルナリ

口傳



四番相位弓

神芝ハ的ニ用是引

目扣シ卷則名吹寄

繁藤四季ノ藤備

則何重藤ト号ス

四番相位弓

神夏八的三用是引

目扣之卷則名吹寄

繁藤四季ノ藤備

則何重藤ト号ス

不足則何弓ト名

ク相ハ質之位ハ列

也是天地人ノ秋

シツラヌルト云

心ナリ一寸ハ圓

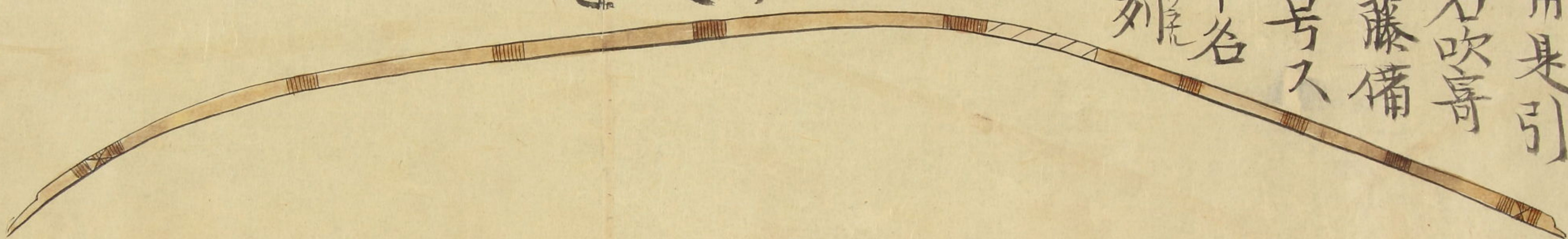
相七分ハ天神

七代五分ハ地神

五代三分天地人

ノ三才是之合也

注連トナス



五番四足弓

歩弓亦ハ征天ニ添也

大笠掛ノ時用師傳馬

上狩場ノ弓之式ノ藤

五番四足弓

歩弓亦ハ征矢ニ添也

大笠掛ノ時用師傳馬

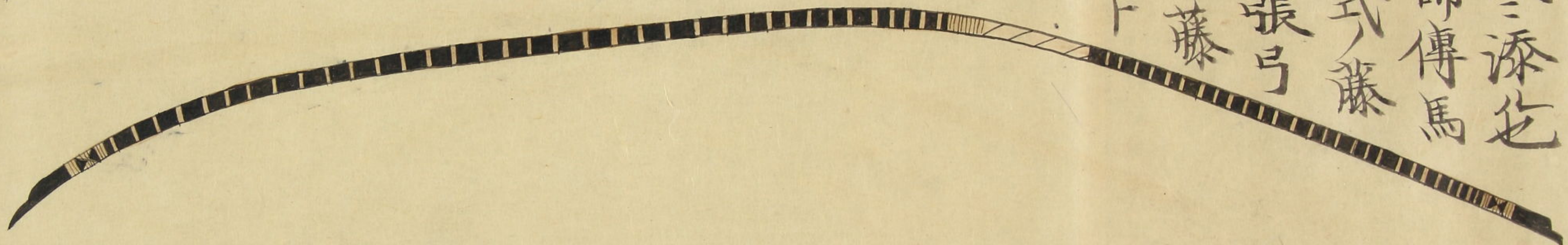
上狩場ノ弓ノ式ノ藤

卷<sup>マカ</sup>絞<sup>マカ</sup>形塗則一張弓

絞<sup>マカ</sup>則世平弓白藤

ノ取ハ四足弓ト

云ナリ



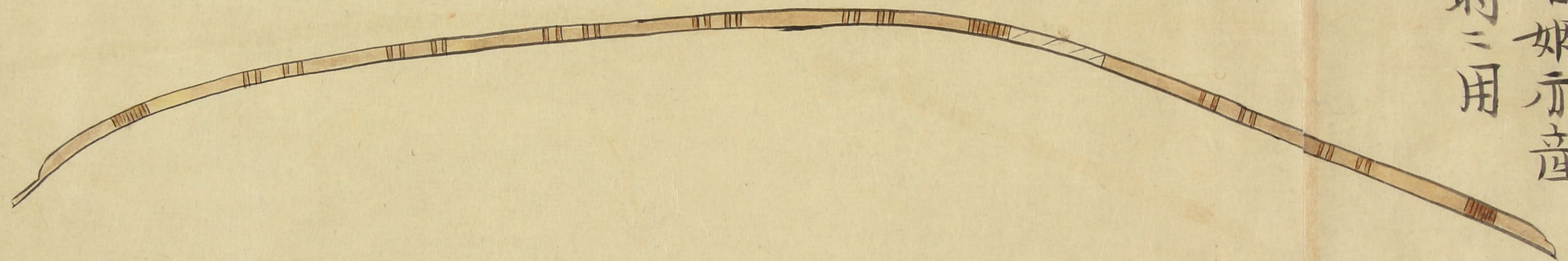
六番陰陽弓

一名二取藤智姻亦産

取ノ引目射時ニ用

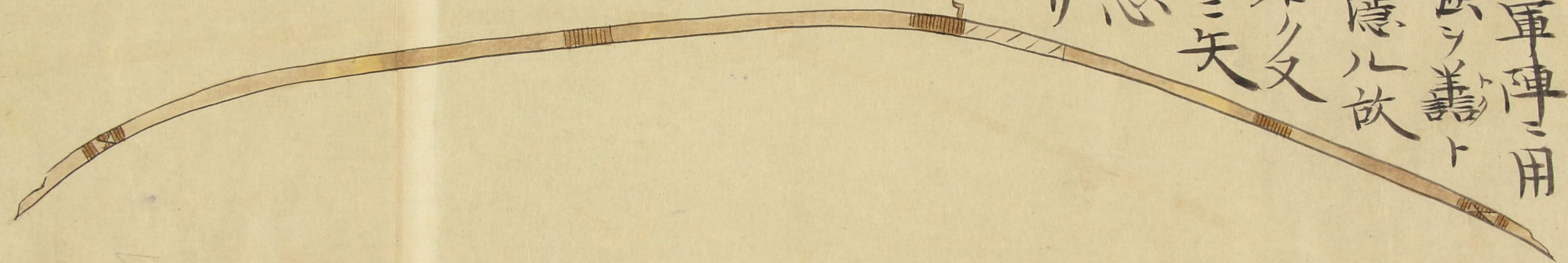


六番陰陽弓  
一名二取藤婚姻亦産  
取ノ引目射時ニ用



七番福藏弓  
釧打タル弓ノ軍陣ニ用  
師傳ニ弓ハ強シ善ト  
入善ハ其徳ニ隠ル故

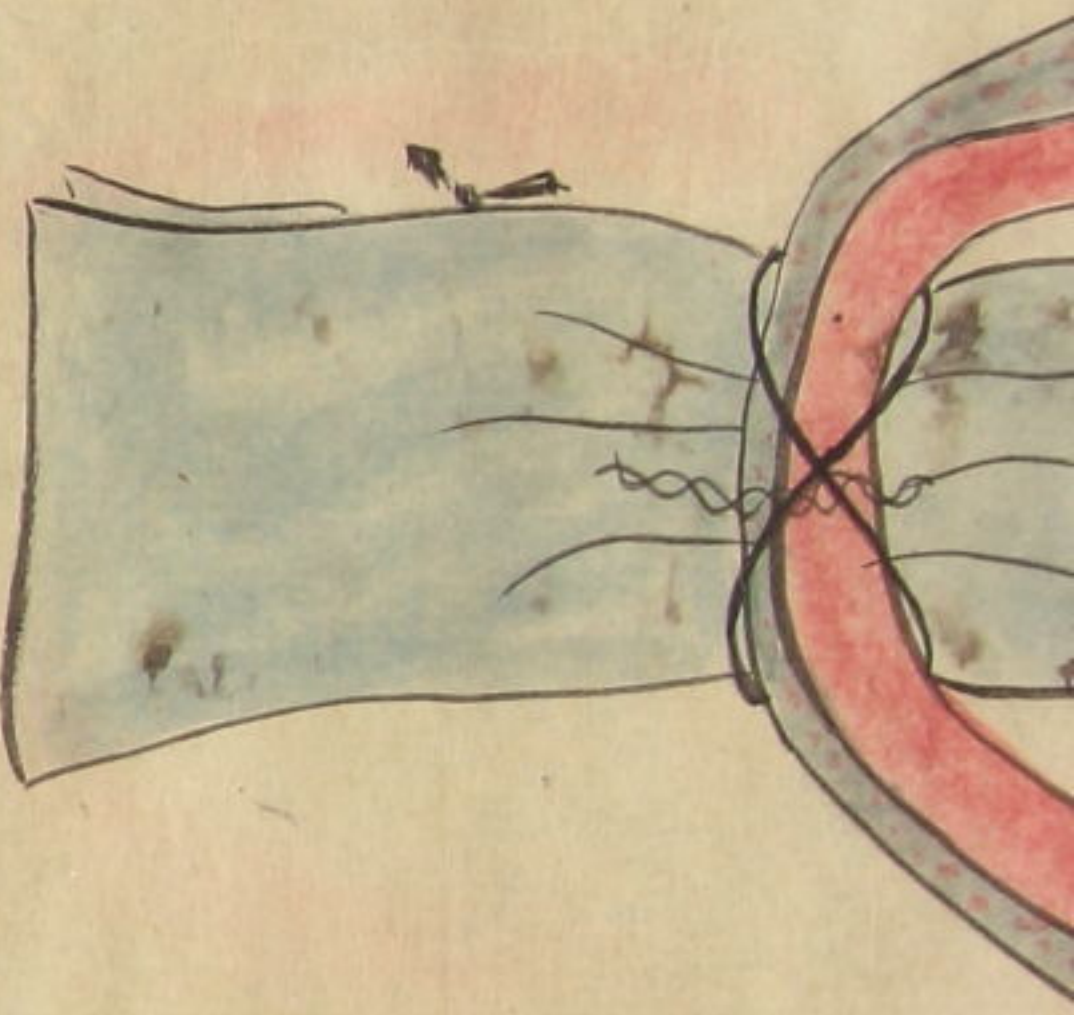
七番福藏弓  
釧打タル弓之軍陣ニ用  
師傳ニ弓ハ強シ善ト  
ス善ハ其徳ニ隠ル故  
福藏弓ト名ク又  
福ハ休也其釧ニ矢  
ヲ射マスル心  
也 藏ハ厚ナリ  
弓ノ厚キハ強  
キト云ガ爲メ  
曲禮吾戰則  
勝祭則受福



八番世平弓  
神変上落取  
用塗弓之師傳  
二世乱則以弓矢  
治之天下泰平  
儿則納袂名云  
世平弓上云







右二卷唯為祕笈依御親心不淺記  
進之訖亦不可有外見者之

水寫下也  
成

延享三丙寅十一月五日夜

伊藤甚右衛門  
幸氏

同  
集  
幸亮太

同  
將  
曹  
幸督

同  
集  
太  
幸辰

伊藤甚右衛門  
幸氏

同 隼 太  
幸亮

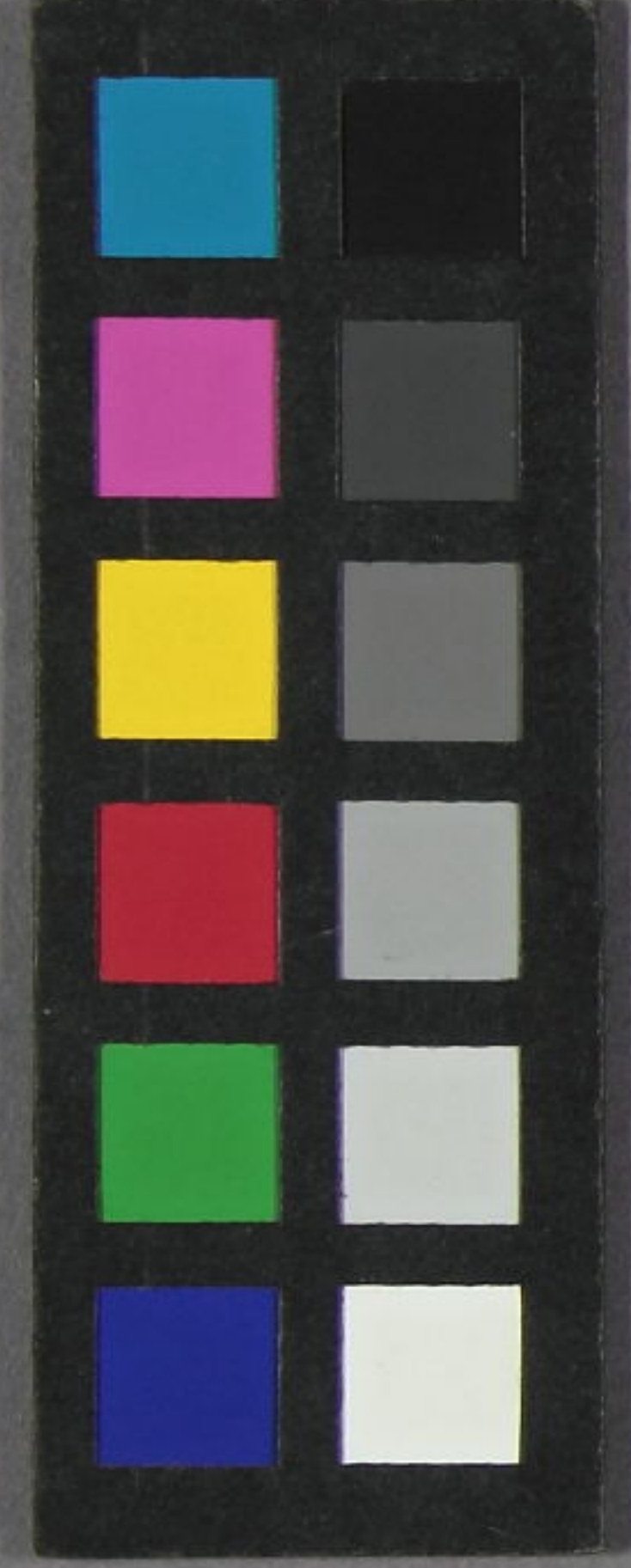
同 將 曹  
幸督

同 隼 太  
幸辰

松岡清助  
辰方

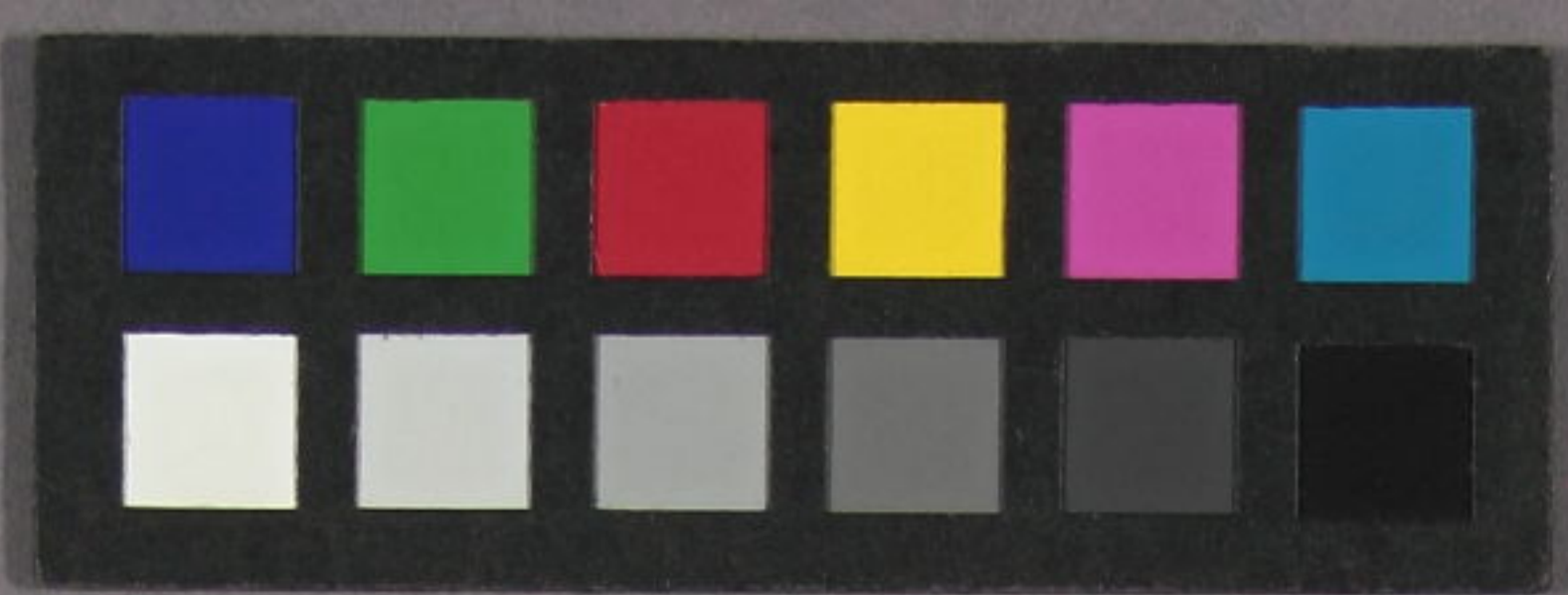
本間 空一

文化九  
仲春 念一  
  
子



73  
3645  
164





73  
3645  
164

一番大平弓  
八張弓  
神谷刀雄、明神本地

本間文庫

印

印

印



106

73  
3645  
164

一書六平邑

一書六平邑

本閣藏

藏