

往昔月文龜慈震江泉洞有<sub>下</sub>過三  
 千五百歲蟾<sub>上</sub>有<sub>上</sub>頭上角<sub>下</sub>頤<sub>下</sub>八  
 字丹書兩眼不異紅輪白兔出  
 洞居則耀天地不<sub>明</sub>因影列<sub>右</sub>故  
 世因月彩名蟾光<sub>虫</sub>其声微通  
 於宇宙觸嬰兒耳咸性情則令  
 壽命長成故杖桑弓採象洞蟾  
 眼目声音作<sub>鑄</sub>弓矢之達仁產  
 所及一切令<sub>矢</sub>怪射是乃先生以  
 話<sub>繼</sub>言序<sub>令</sub>察<sub>家</sub>流<sub>溘</sub>與<sub>乎</sub>云  
 于<sub>此</sub>應<sub>永</sub>五<sub>戊</sub>寅<sub>潤</sub>五月日

蟾目役人之<sub>夏</sub>家老<sub>旧</sub>仁<sub>箭</sub>取<sub>於</sub>  
 添二親持<sub>夕</sub>儿家之子  
 將束之<sub>夏</sub>射<sub>手</sub>者<sub>烏</sub>帽子青<sub>襖</sub>  
 袴或長<sub>袴</sub>矢取<sub>於</sub>添同<sub>前</sub>畧<sub>儀</sub>  
 者矢捕<sub>於</sub>添可<sub>為</sub>半<sub>袴</sub>  
 弓矢之<sub>夏</sub>阴<sub>阳</sub>弓射<sub>手</sub>之<sub>刀</sub>弓  
 弱<sub>之</sub>可用<sub>箭</sub>ハ白<sub>篋</sub>霍ノ本<sub>白</sub>色  
 系<sub>射</sub>手<sub>矢</sub>束<sub>ヨリ</sub>蟾<sub>目</sub>長<sub>ク</sub>  
 長<sub>ク</sub>又<sub>ヘシ</sub>

一蟾目之<sub>夏</sub>長<sub>サ</sub>五寸目三方<sub>明</sub>儿



一 墓目之夏長サ五寸目三方ニ明ル  
目柱象牙或竹彫終テ内ニ種子  
書捻系シ以テ塗ヘシ木ハ桐山椒  
可用

一 的山之夏米三俵俵ロシ射場之方エ  
成シ檜杭三本長三尺二寸後ノ俵  
口ヨリ 五六寸置杭ヲ立テ梯ヲ持  
セ疊ノ裏ヲ表エ成シ横ニ置ヘシ  
梯長九尺或七尺五寸十二子又八九  
桁ニ可作

一 疊者白縁但前後ヲ刺不留ニ一  
尺二寸計刺残スヘシ縁ニ鶴龜松竹  
シ白昼ヘシ又矢落之疊常ノ如シ  
是モ白縁ニ白繪也

一 的之夏疊紙ノ切目シ前ニ成シ其  
上ニ木廣ク重竹串ニテ疊閉ヘ  
シ折様付様口傳

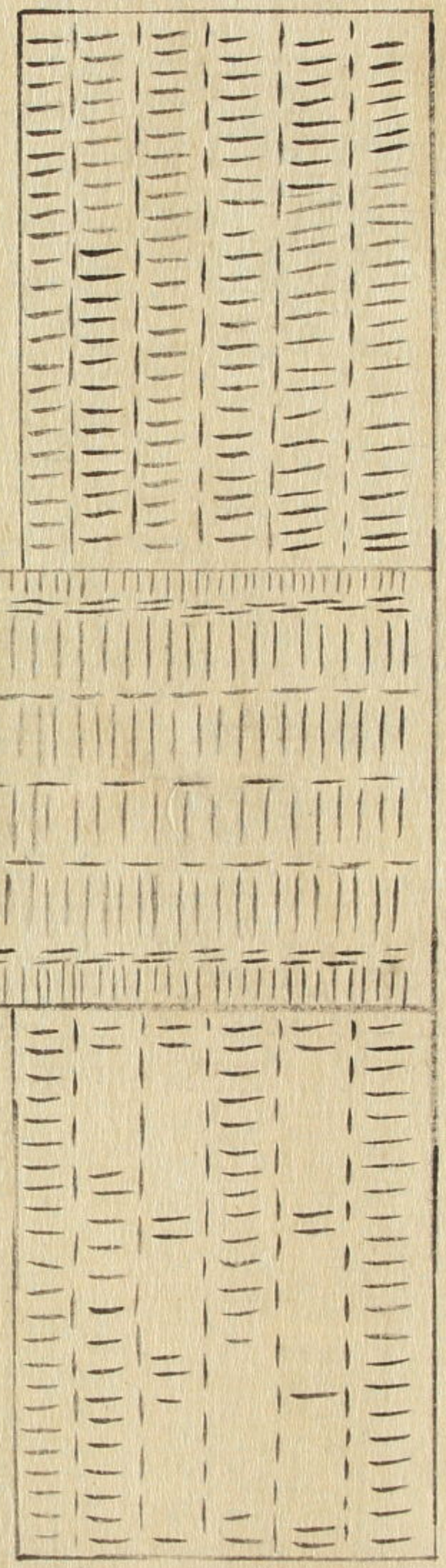
一 射場菰之夏立菰ハ七苻七尺横  
菰ハ五苻五尺後ノ菰ニ置鳥置鯉  
瓶子大引渡鉋子提子シ飭ヘシ

一 的山之夏七杖但坐敷ニ依口傳

一 弓墓目之夏射場ニ飭置該産  
之尤古ク詩ヘシ

一弓墓目之支射場ニ飭置骸土座  
之尤古シ侍ヘシ

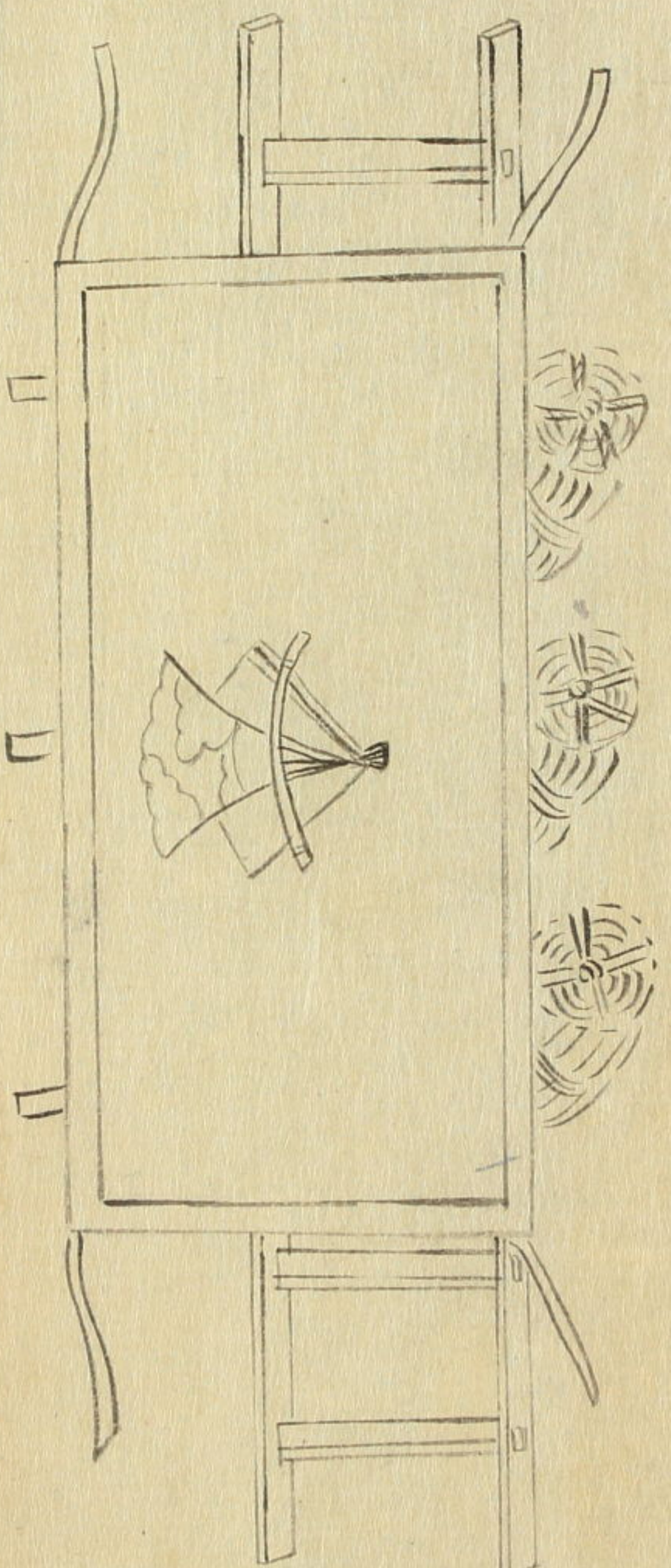
横菰五符五尺



竖菰七符七尺

杖

此間七杖

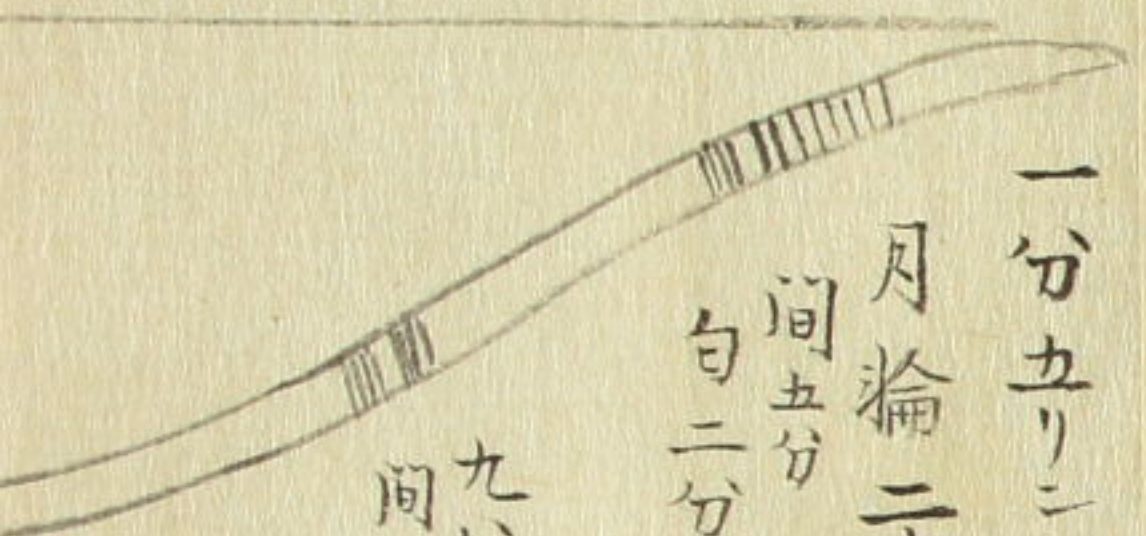


盥如此裏返縁ヲ刺残ス

扇下墨紙カ置竹ニテ雷ル

杭長三寸又一尺七寸

櫛長尺又七尺



一分五リ

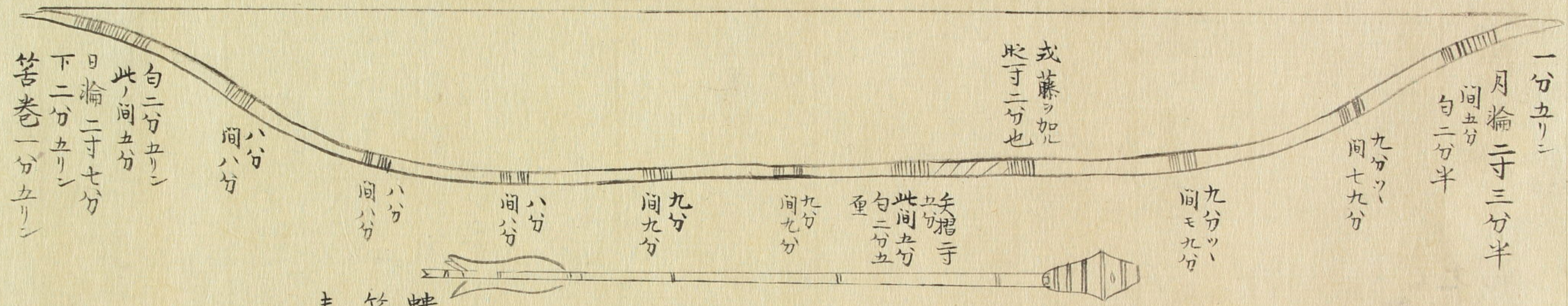
月輪二寸三分半

間五分

白二分半

九分

間七九分



二寸半  
 三寸  
 四寸半  
 三寸半  
 二分半  
 竹尻ロヨリ二寸八分置射付ノ節ッ  
 之ニ  
 之ニ

本矧七分半枕矧也合目矢摺  
 方ニ有羽ノ長寸二分外向ッ用

蟻首二分半  
 筈ノ長五分内四分彫  
 末矯八分半

一弓張様之夏先南每八幡大菩薩  
 ト三返唱ヘシ

千弌破神濃玉垣尔弓張天  
 向矢先尔惡魔来羅之

一弓張様之支先南每八幡大菩薩  
ト三返唱へシ

千劔破神濃玉垣尔弓張天  
向矢先尔悪魔来羅之

ト三反唱張生引之テ彌音三度  
スヘシ

一射様之次第豎菰上出蹲踞之  
先護身法次九字偈的ニ向回相  
シ成シ

诸天童子以為給仕  
刀杖不如毒不能害  
若人悪詈口則閉塞  
遊行每畏如獅子王

ト唱上

嵐吹外山濃煙残奈久  
向悪魔於射拂尔鼻

ト唱拍掌彈指シ成次ニ

每所不至印 光明真言  
智劔ノ印 大日真言  
外獅子印 不動真言

右秘文終テ於添ヨリ弓蠶目ヲ請  
取七足之反配テ成シ弱ニ向蹲踞シ  
偈弓引目ヲ取添右手ヲ以テ青

右秘文終テ於添ヨリ弓蠶目シ清  
取七足之反配テ成ニ弣ニ向蹲踞シ  
借弓引目シ取添右手シ以テ青  
襖ノ紐シ解疊紙シ取出シ扇シ  
扱上ニ置弓蜡目シ右工取移シ握  
之上シ持三金輪ニ立左膝シ突キ  
右膝シ側立肌シ脱左ノ紐単ハカ  
ノ鞘工廻シ帶工挾右ハ內衣ト青  
襖ノ間工納左ニテ附シ取弓ヲ横  
夕工弦シ上ニシ的割シナシ借蠶  
目シ用ヒ如常弓立衣紋シ繕弓  
揃シ南毎八幡大菩薩住吉大明神  
ト唱打揚射也此射的ニ不可中射  
射放ト等策シ以地シ繆礮ト打  
彈シ合也此射之拍子大秘支叔天  
長地久御願因満男子誕生息災  
延命ト唱弓シ右工取移シ肌シ入  
又弓ヲ左工取扇疊紙シ納ニ足  
退キ一礼シ弓シ於添工渡シ前菰  
ニ坐ス射ニ引渡シ居酌鉞子投子  
シ取三献進メ盃シ一下ニ重前之  
如ク飭置ヘシ三度共ニ射様射配  
酌等同前儀式終而産所ヨリ飯

如ク饒置ヘシ三度共ニ射様躰配  
酌等同前儀式終而産所ヨリ飯  
取

迷故三界城 悟故十方空  
本来無東西 何所有南北

卜唱正飯ヘシ糸々口傳

一 北矢落之夏

一 産所ニ抱夏

一 男女真草夏

右此一巻者小笠原長時公信  
州御没落以後予此道盡  
心緒於御側御傳授令書寫  
畢他家不可有類本虽然依  
不淺御執心懇記進之努々  
不可有外見者也

岩村意休

重久

小笠原河内

知成



岩村意休

重久

小笠原河内

知成

上原八左衛門

定宣

水嶋卜也

之成

伊比滕甚古衛門

幸氏

同 隼 太

幸亮

同 將 曹

幸督

同 隼 太

幸辰

松岡清助

辰方

松岡清助

辰方

本間 粵一

文紀九

孟春中浣

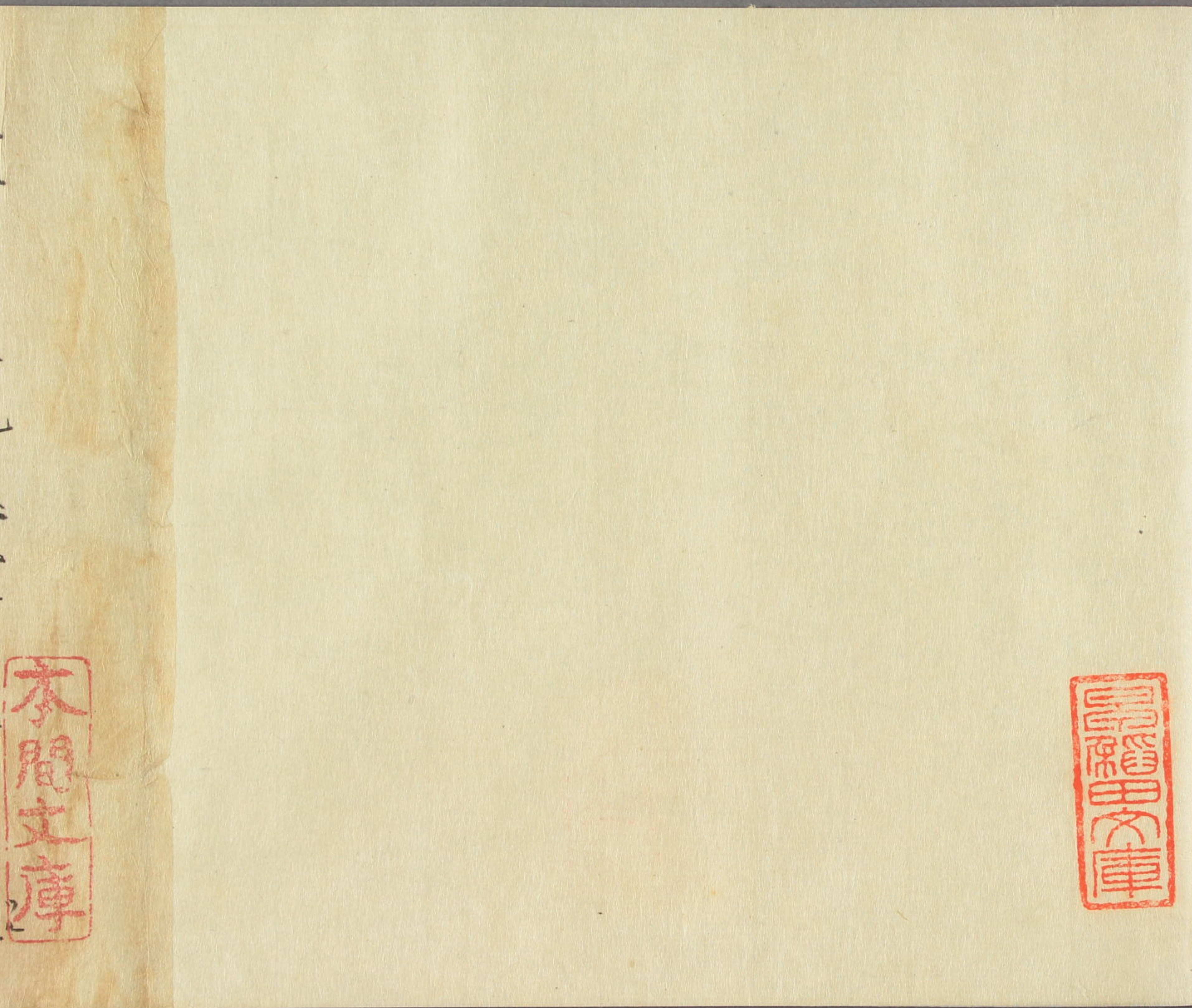
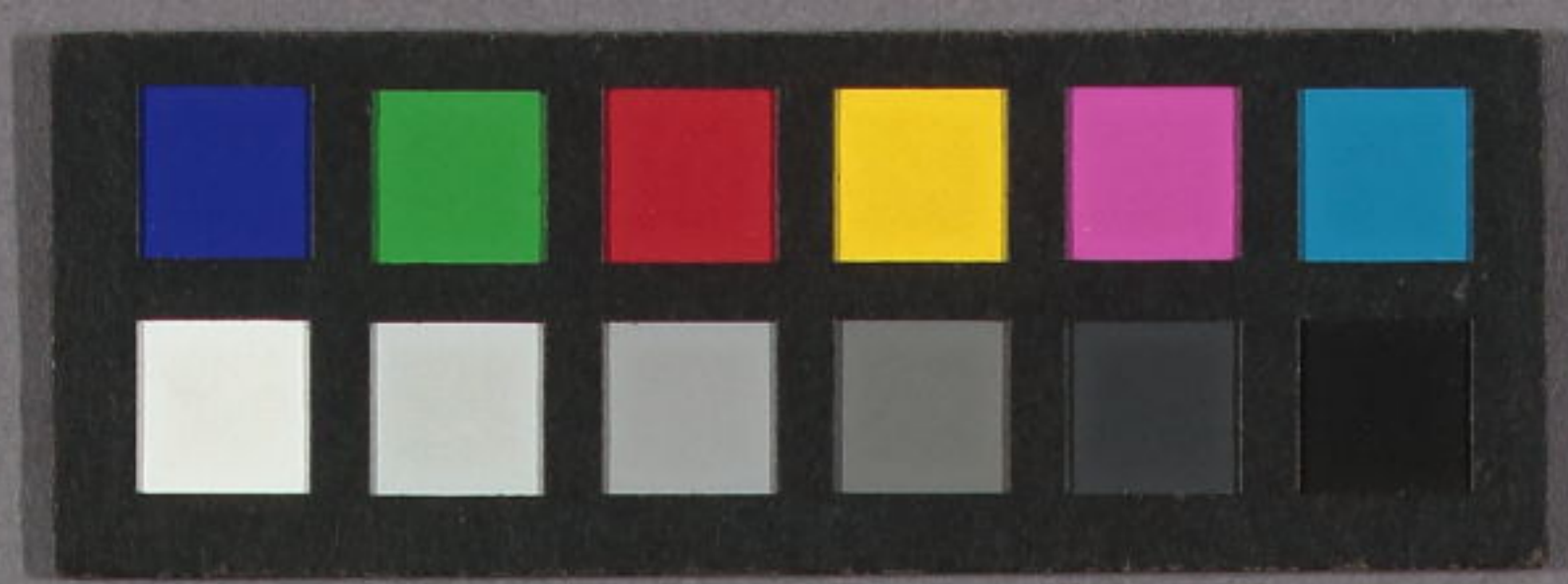


松岡



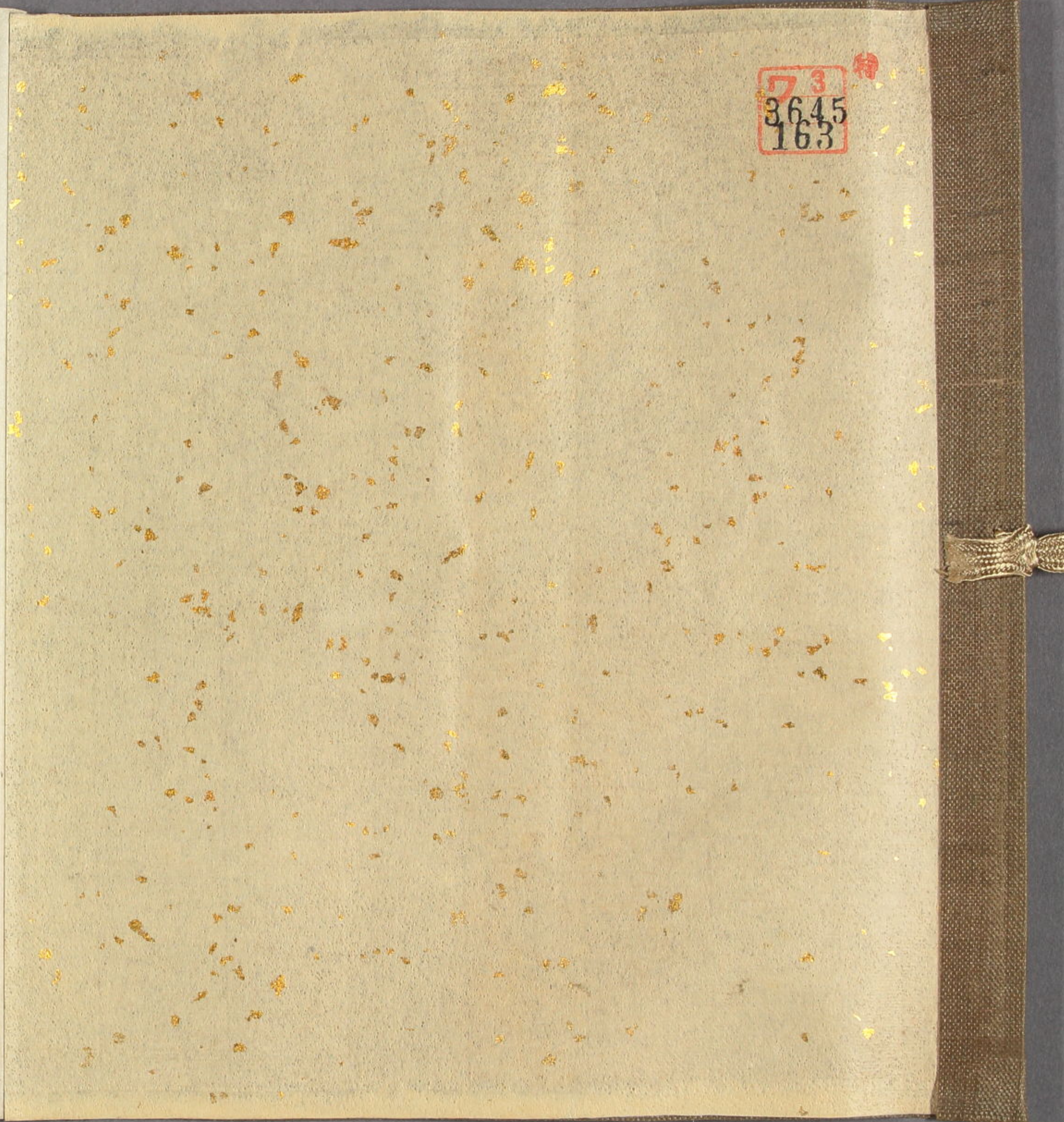
73  
3645  
163





本間文庫

本間文庫



73  
3645  
163



Blank white label on the left edge of the book cover.

73  
3645  
163

Red square seal impression on the right page, containing Chinese characters.