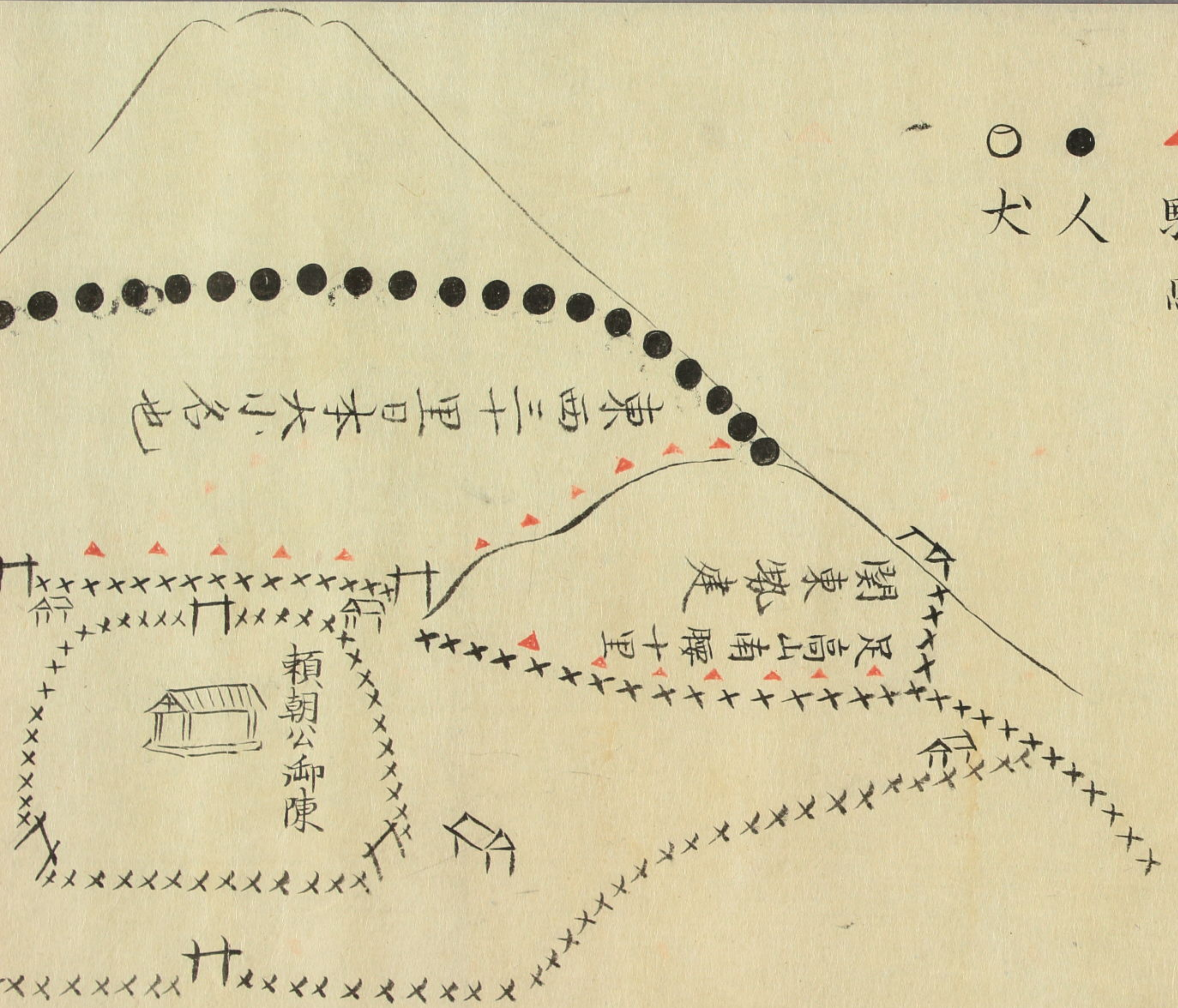


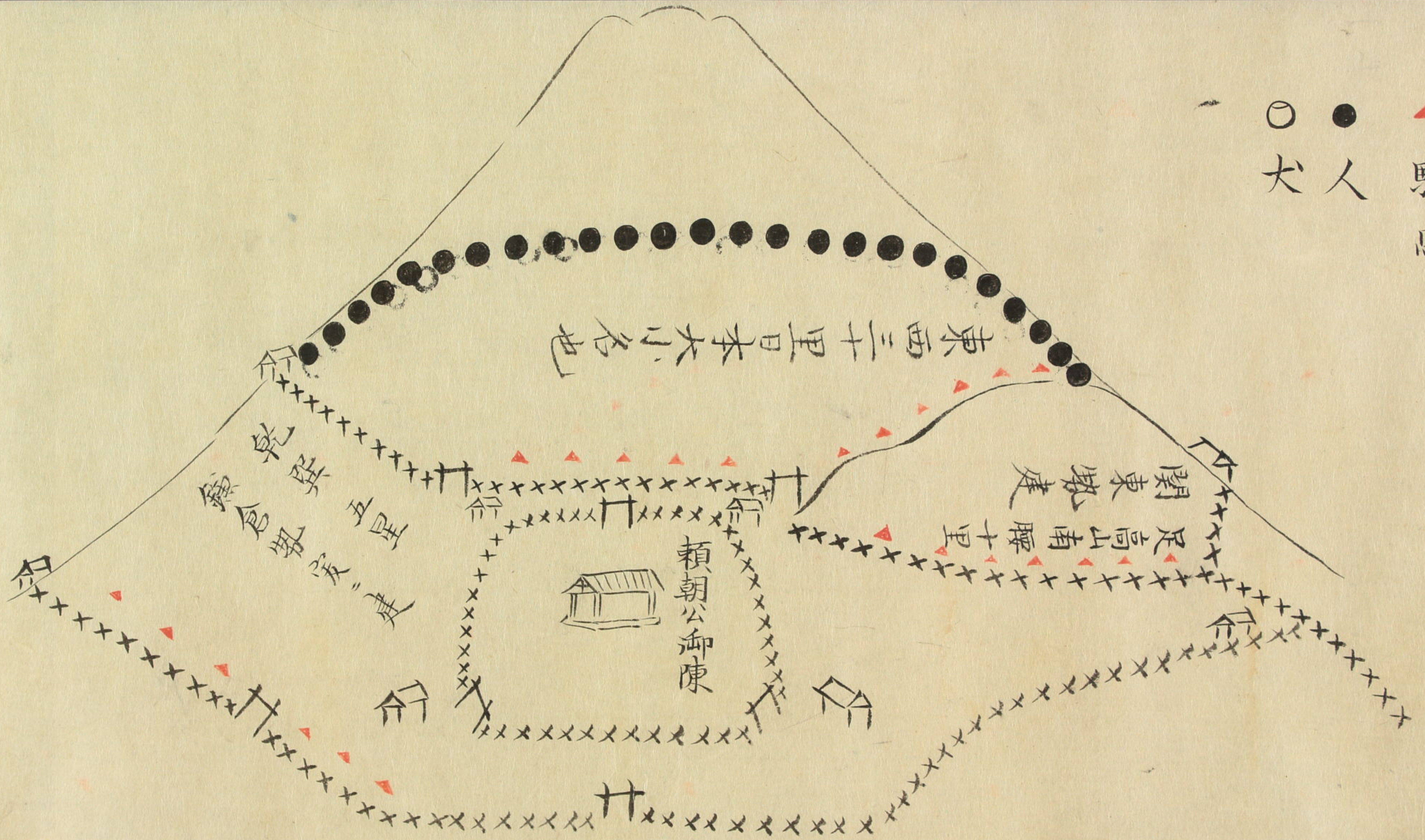
將ニ不入心物之矣不実之形ヲ見分諸勢ヲ  
可守夏肝要可成者也

一本朝富士山ニ源頼朝公御將之圖

○ 犬  
● 人  
▲ 騎馬  
弓



○ 犬  
● 人  
▲ 騎馬



都合人数二十万余凡狩場之法此取定テ  
後モ其例ヲ学者也

一四ノ物向ヲ留シ真抖名ケテ一也此シ留シ

都合人数二十万余凡狩場之法此取定テ  
後モ其例ヲ學者也

一四足ノ物向ラ留シ真抖名ケテ一也北シ畱シ  
前畱ト云ニ也凡子ハ如是也

一四足ノ物ニ犬懸又四足向テ来シ懸ハ嘴先ノ  
畱也一也又北シ畱シ整畱ト云ニ也

一鳥類ヲ射畱ニ懸鳥一水上ニ居リ三可成  
一鷹狩ニ犬ハサニ物数ニ不入但四足ノ物ヲ見

出懸ハ可入ナリ  
一狩場ニテ鹿ヲハ一頭ト云也頭ト四足ヲサキテ

藤ニテ首ヲ先ニ前肢ト一ツニ可掛後肢ハ結テ  
掛テ荷也同猪ヲハ一先ニ先ト可云是モ

掛様同又ナリ何モ胴カラハ山神ニ備者ノ  
又云射畱所之矢ヲ不拔夫氏ニソキ付テ

取テ可掛同犬掛モ犬ロシ見セテ掛ル者也  
一鹿ヲ狩時目ニ不見シ抖<sup>カセキ</sup>テ見出<sup>シ</sup>畱<sup>ル</sup>ハ進

與之狩ト云犬<sup>ニ</sup>勝<sup>ル</sup>之又犬モ嘴畱トテ犬<sup>ニ</sup>譽<sup>ル</sup>又之  
一狩場ニテ鳥類畜類畱タル所シハ其場正ク

所ヲ結テ可来其場不正シ場拔ト名テ狩ノ  
法ニ物数ニ不入也

一狩場ニテ生物ヲ二人三人ニテ射畱共留矢ノ  
主シ一トサス也

一 狩場ニテ生物ヲ二人三人ニテ射留共留矢ノ  
主ヲ一トサス也

一 同犬掛モ嘴留一也助犬ニ後向テモ嘴留一也  
爰以テ犬之乗所ヲ能ク可見ナリ

一 犬之留兼タルシ人ノ留シ犬脰ト云相留可成  
犬ハ嘴背ト云テツカレタルカ又二物<sup>モツ</sup>ナリ

一 諸勢ツカレ食スル爰卒子<sup>サッ</sup>茲ニ居敷一取ニ  
配<sup>レ</sup>一取ニ可食者也此取モ戰場ニ同<sup>レ</sup>大将  
卒子ヨリ次ニ食事可在之

一 狩杖之尺其者立テ目通ニ可切也

一 犬拂三尺六寸可成

一 廣垣ノ横木ノ高サ人立テ乳通ニ結之間一人  
完之前也

一 狩聲コ、ヨウク追コ、ヨウト云生<sup>キ</sup>者ヲ見  
出シタル物ヤイクシウト可追掛其取貝鼓  
シ鳴<sup>シ</sup>手シタ、クヘシ

一 狩矢之爰脇線雁股神頭平根ノ矢  
是也何モユキ筈ニ可作ナリ

一 弓心之爰四足ノ者ハ面首横腹爰シ  
目付テ可射者也亦鳥ハ羽節頭ナリ

一 矢詮儀ノ取初矢ニテモテ矢ニテモ中テ裏シ  
返テアラソヒニナラハ紙ニテ矢羽シコキテ可

一弓心之夏四足ノ者ハ面首横腹爰シ

目付テ可射者也亦鳥ハ羽節頭ナリ

一矢詮儀ノ暇初矢ニテモテ矢ニテモ中テ裏シ

返テアラソヒニナラハ紙ニテ矢羽シツキテ可

見中テ裏シ返タル矢ハ血紙ニ必付者也

一狩場之出立夏甲士ハ化粧袴ヲ着

腹巻ヲ着ニ其上ニ直垂シ着ニ鳥帽子

着テ行騰歩ヲ履テ弓小手シ指ニ何モ

馬上ノ出立如此同歩立ノ者ハ山袴ヲ着

小具足ニ鎧直垂ヲ着ニ鳥帽子着弓

小手シ指亦卒子狩ノ者共ハ山袴ヲ着

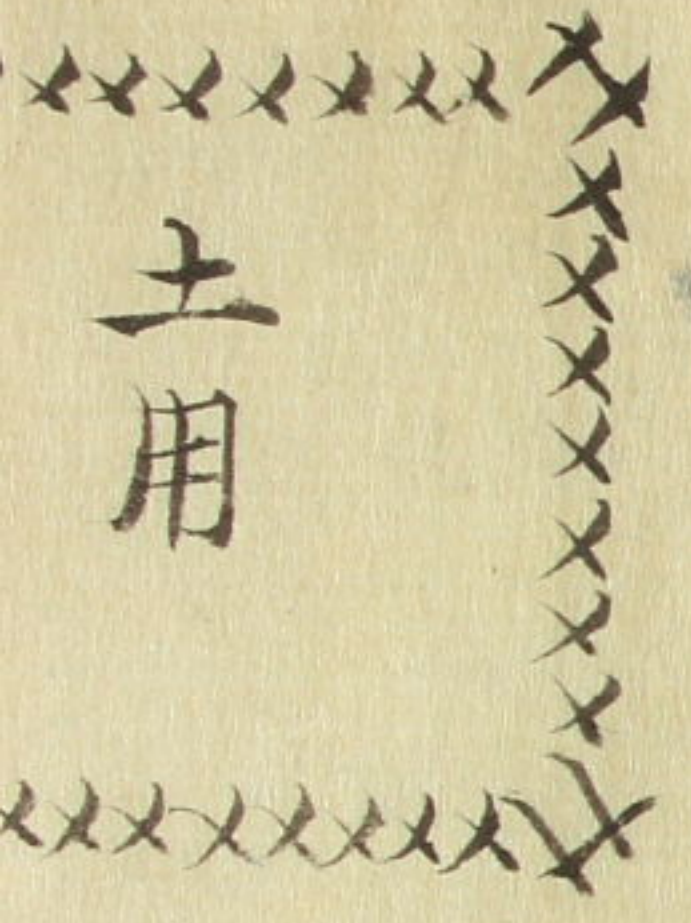
打掛計着テ出也同乗馬ニハアセ取ラ

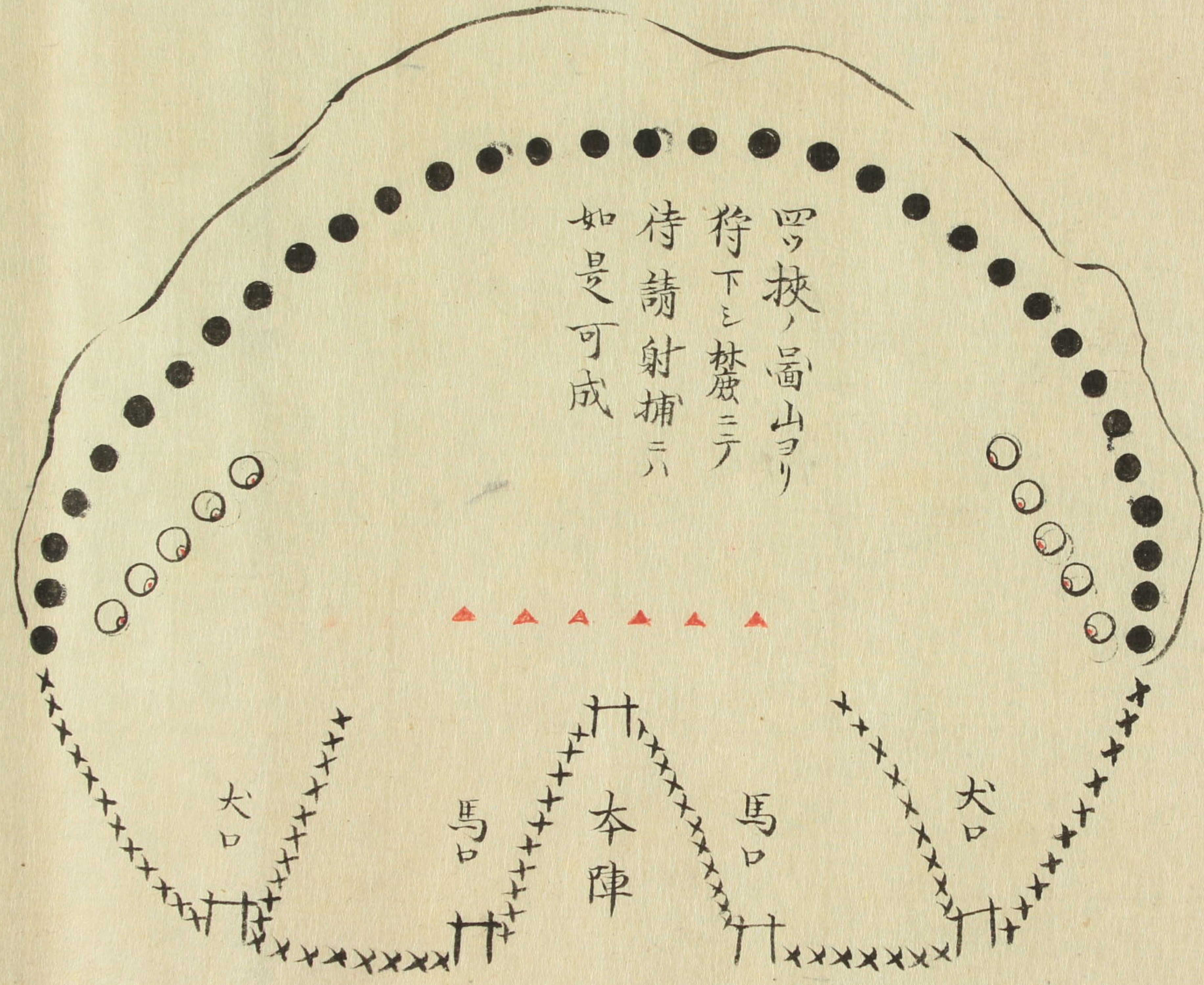
仕何モ乗ナリ

一同鷹師犬牽等ノ者ハ露衣ト下鎧計出也

一狩場之圖之夏其暇ニ依テ向也但大將

之陣所之形ヲ取事也





罝扱ノ畠山ヨリ  
 狩下ニ盤ニテ  
 待請射捕ニハ  
 如是可成

犬口

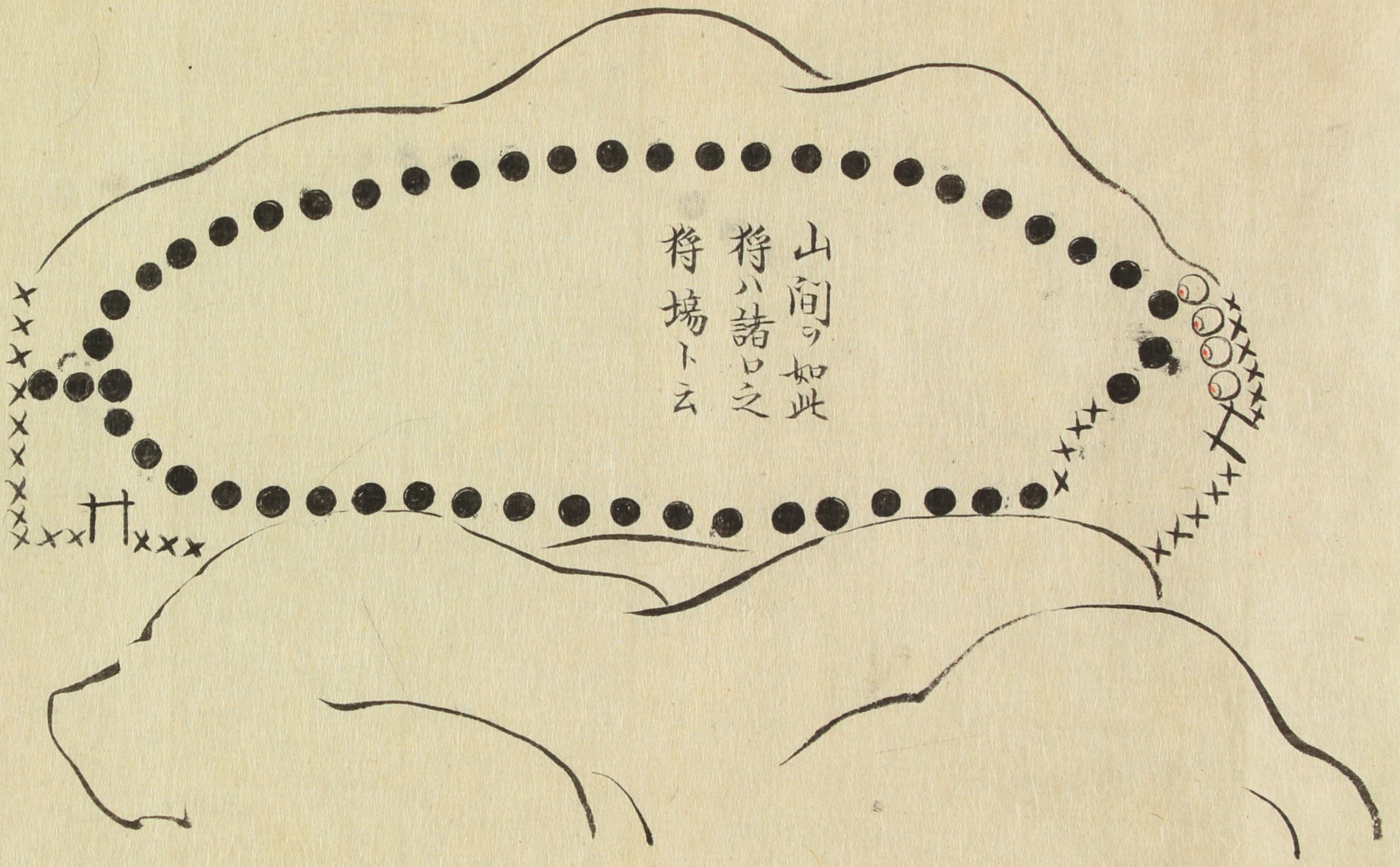
馬口

本陣

馬口

犬口





一將場ト云ハ庚ヲ將亥云也余ノ四足之  
 物ハ追弱ト云テ庚 裡賞既不有之  
 儀也乍去何ニテモ其場ニ主テ多物ヲ  
 カラハ其ヲ何ノ將ト云

一片口ノ將ト云亥海河之大難且追  
 詰テ將ヲ云也

カウハ其ヲ何ノ將ト云  
一片口ノ將ト云夏海河之大難且追  
詰テ將ヲ云也

小笠原次郎

長清

同 大膳大夫

長時

同 右近大夫

貞慶

右一卷者當家傳來  
依為秘笈妄不可有  
外見者也

水嶋卜也

之成

元禄八

伊藤甚右衛門

幸氏

孟秋上旬

同 隼太

幸充



同 隼太

幸充

同 将曹

幸督

同 隼太

幸辰

松岡清助

辰方

本間安一

文化九

孟夏中浣

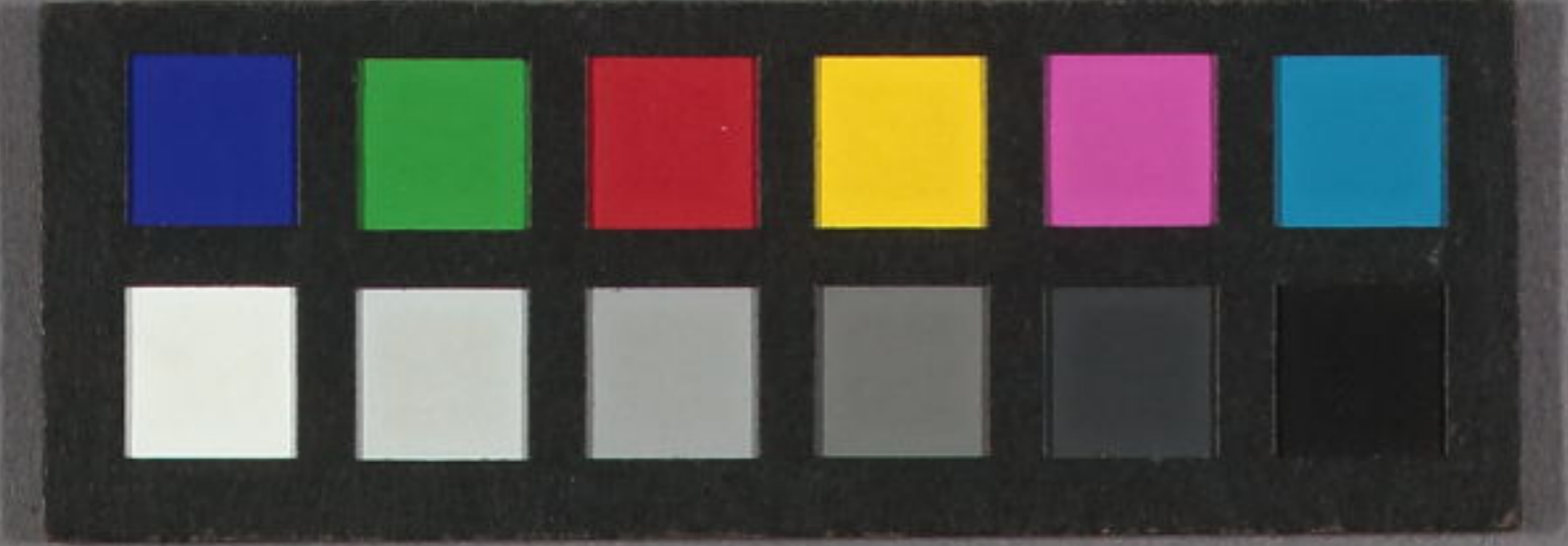


孟夏



73  
3645  
161





3645  
161



將ニ不入心歟之矣不実之形ヲ見分諸歟ヲ  
可守夏肝要可成者也



下官受册事下故香也

册三不又心... 美下... 美... 册... 册...

131

73  
3645  
161