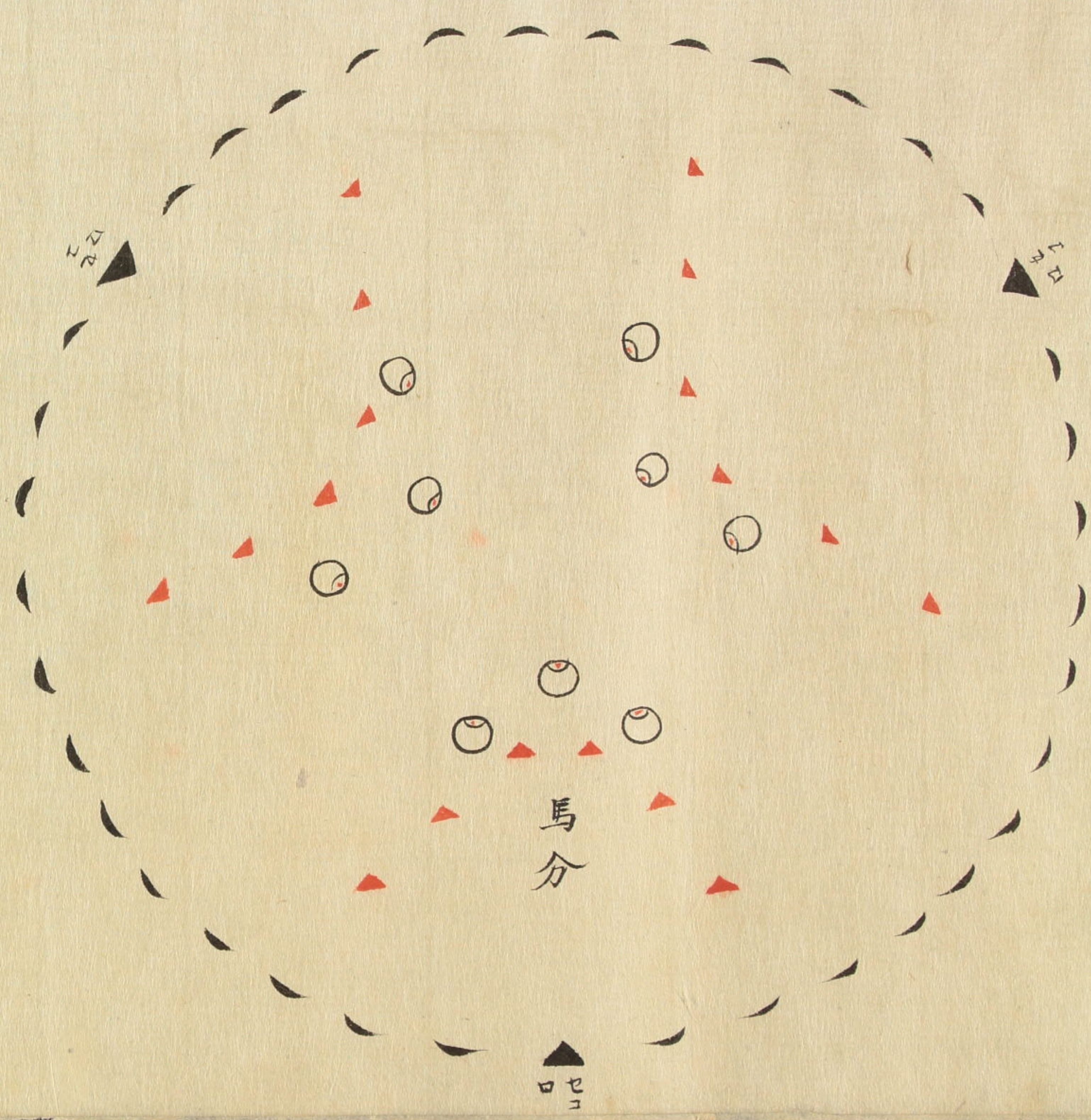


奈須野之狩卷

源右大將頼朝公御狩之様躰之射
手馬上歩立之手組之次第如是其
御勢三万五千人也此内馬上之
射手勝而十八騎三手作仕テ三十
六組同步立ノ射手勝テ馬上ノ後諾
一手ニ卅六人三口ニ進么是モ三手ニ付
同率子ノ者狩杖持テ一手ニ三百
人三方之分口ニヨリ半月ニ卷出ス
三十六組同前一手ニ犬九疋引





一御狩之躰廣野之中迄一手三十二
 組宛三方ヨリ立ニ丑寅ヨリ一手堅ヨリ
 一手西ヨリ一手狩出ス四足ノ物ヲ
 狩誥射捕ニ如右

一同頼朝公之御馬ハ狩勢ノ間ニ立
 申也其間丑寅ト西ノ間ニ南向ニ
 御馬ヲ建番武士廿六騎歩立ノ射手
 六十人犬十八足鷹鳥廿四居亭子
 二百人馬上ノ射手廿六騎テ勒申

一馬上之出立ハ烏帽子直垂ニ行鷹ヲ

一馬上之出立ハ烏帽子直垂ニ行騰ヲ履也亦歩立ハ烏帽子狩衣半切ヲ着狩衣子犬引步掛ニテ露拂ヲ懸ル也条々其仕合傳

小笠原大膳大夫

長告

同 右近大夫

貞慶

右一卷者當家傳來之
雖為秘笈依御深望令
授与畢妄外見有間
鋪者也

水嶋卜也

之成

伊東甚右衛門

雖為秘笈依御深望令
授与畢妾外見有間
鋪者也

水鳶卜也

之成

伊東甚右衛門

元禄七

孟笈中旬

幸氏

同

集太

幸亮

同

将曹

幸督

同

集太

幸辰

松岡清助

辰方

本間宗方

文化九
子四冬仲旬



宗方

本間宗一

文化九
子四冬之仲旬

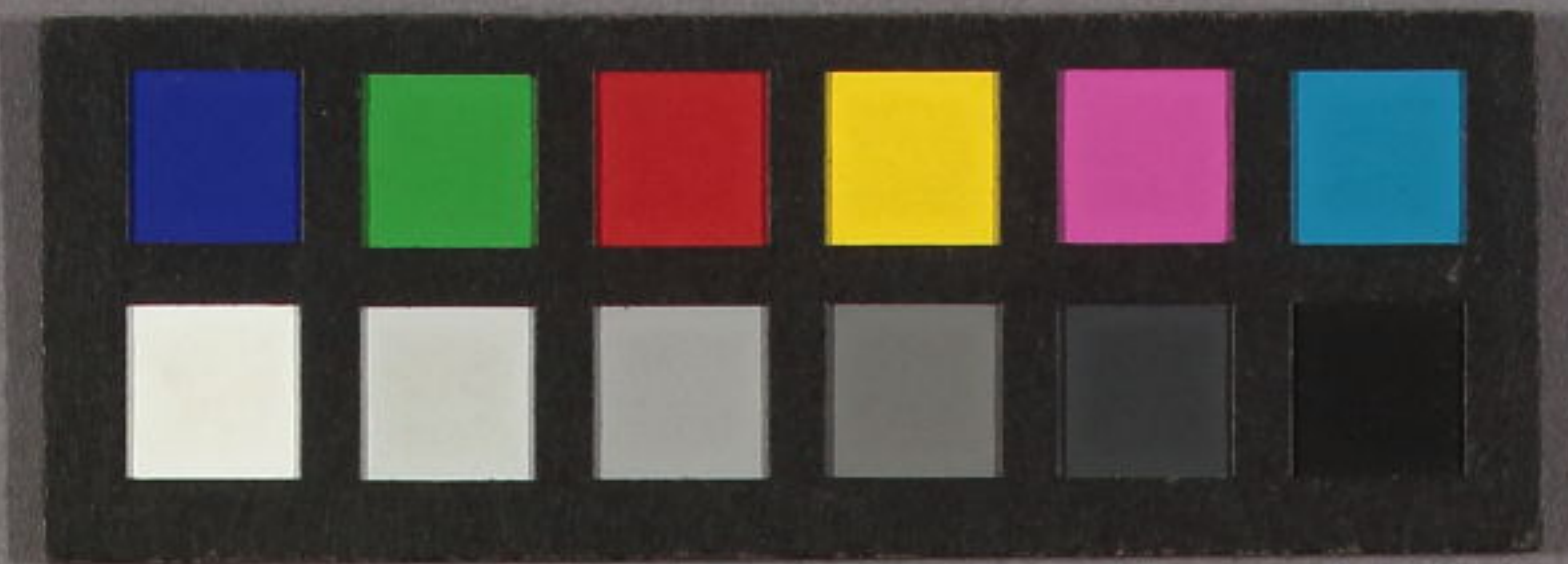


宗一



73
3645
160





宗須野一樹卷

73
3645
160



7保3
3645
160
44





73
3645
160