

師傳長途為九隻也云々

一同弓手ヲ用事為狩湯也口傳

一弦之事長二尺八寸又ハ七寸五

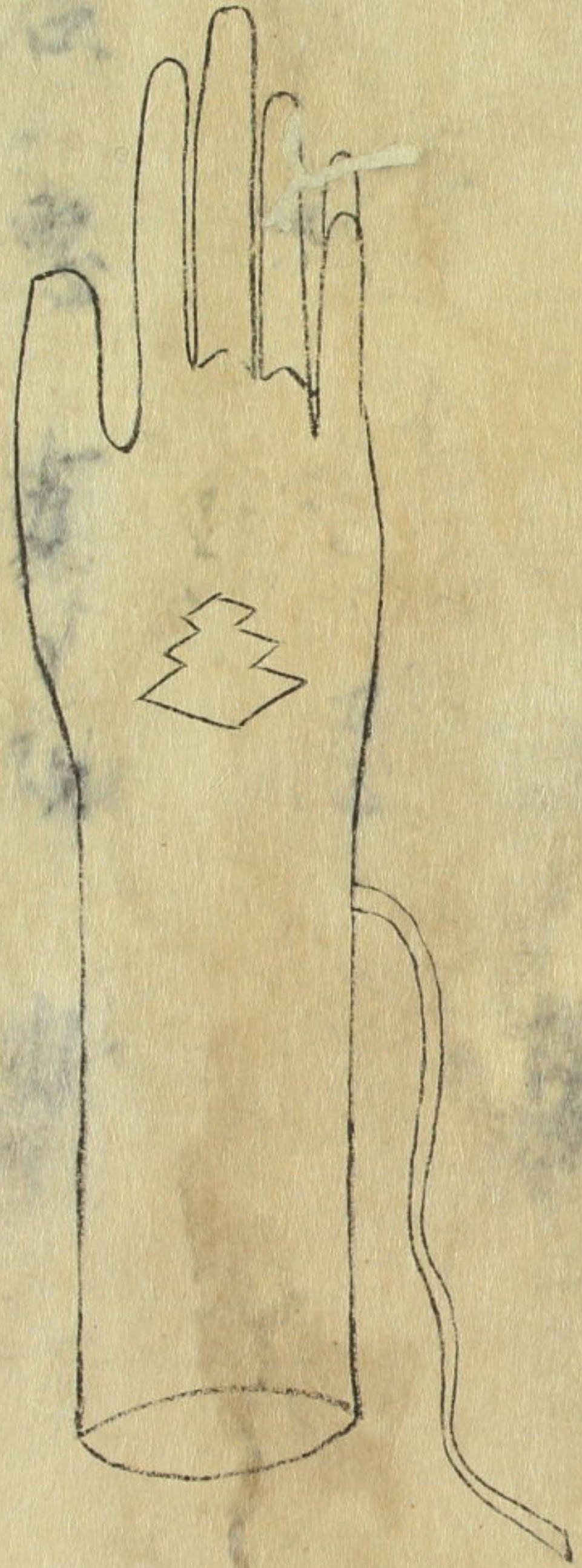
分幅八分何モ表相口傳

一紋之下ニ十字指ニ十指之秘文

軍水ニテ書入加持ニ付云々

丸大母指檀食指戒將指忍无各指進小指禪

右惠方願力智



右勝建加持ニ終テ團扇三方或ハ  
鉞掛等ニ据採行ヘテ條ニ口傳



右勝建加持ニ終テ團扇三方或ハ  
鉞掛等ニ據採行ヘシ條ニ口傳

一拾指様之事右ヨリ指丸ヨリ可納  
也緒ヲ留時人ニ不可見也

一指衣老貴人之前ヘ出ル事軍陣  
外者曾不可指丸ヨリ取テ出ヘシ  
丸右取隙ナキ時ハ左計取右ハ  
手覆リ返シ出ヘシ急成時ハ丸  
右共ニ南風返スヘシ同又犬追物之  
場ニテ青襖着タル時ハ右ヨリ取  
ヘシ丸ハ取隙ナキ時ハ返スニモ  
不及也篋手計差タル時ハ丸  
ヨリ取ヘシ

一同歩行立テ右計指タル時ハ必  
鞞ヲ取テ出ヘキ也

一指衣丸許老事是ハ鷹師  
迄ニ限タル義也然トイヘ凡

著鷹能身寄手先於筆奈

大唐人波石示吾計里

如是有之時ハ丸ニモ限間敷歟

如是有之時ハ九ニ限間敷歟

一策ニ指衣付事是ハ日記ニ誌  
カクシ口傳

一弔常ニ締置是ハ人ニ持也或ハ  
釘十トニ掛置時之事也何茂  
拾ノ方ヲ取引時其俟解様  
結也

一馬上決拾緒留様ノ事附大笠  
掛同策

一同下馬而結直ス事

師傳ニ是ヲ步行ト云

一流鑄馬神事之時結留様事  
内ニ締板ニ卷甲ニ締母指ハ  
方ニ締也

一軍陣拾之事母指ノ方ハ三卷  
ノキ内ハ前ヨリ通之外ハ古ノ  
通輪繩ニテ拾留也是則  
當家三箇ノ大秘密ニテ一子  
相傳也千金莫傳

一指衣不老ニテ策許指事

相傳也千金莫傳

一指衣不老之策詩指事  
出仕常三不苦入部出陣等

三不可闕也

一右拾詩羌久時步行鞵下

云也斤鞵上不云

一騎馬鞵ノ事一具上云兩鞵下

不可云

一流鎗馬之時八手囊上云鞵

上不云

一擗コナ之事兩弓篋下斤得

奈々口傳

右一卷雖為秘事依不淺

御執心記進之畢忘不

可有外見者也

水山鳥下也

之成

伊藤甚右衛門

幸氏

同 集 幸太

幸亮

同 集 幸 太

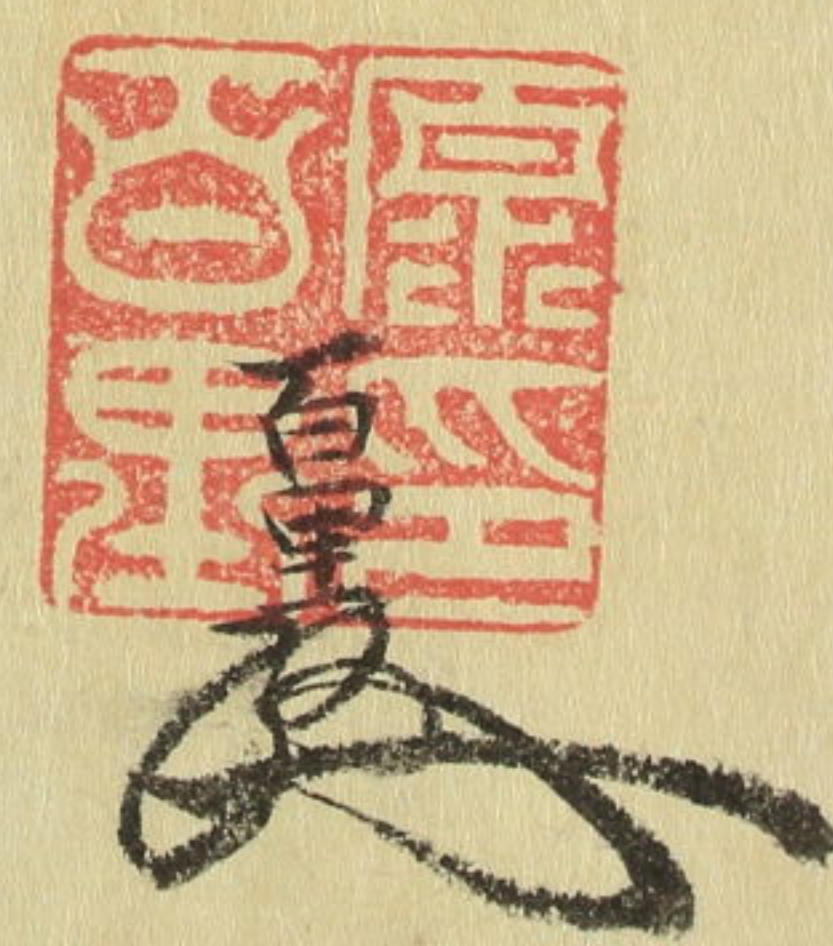
同 将 曹 幸 督

同 集 幸 太 辰

松 岡 清 助 辰 方

本 間 幸 一

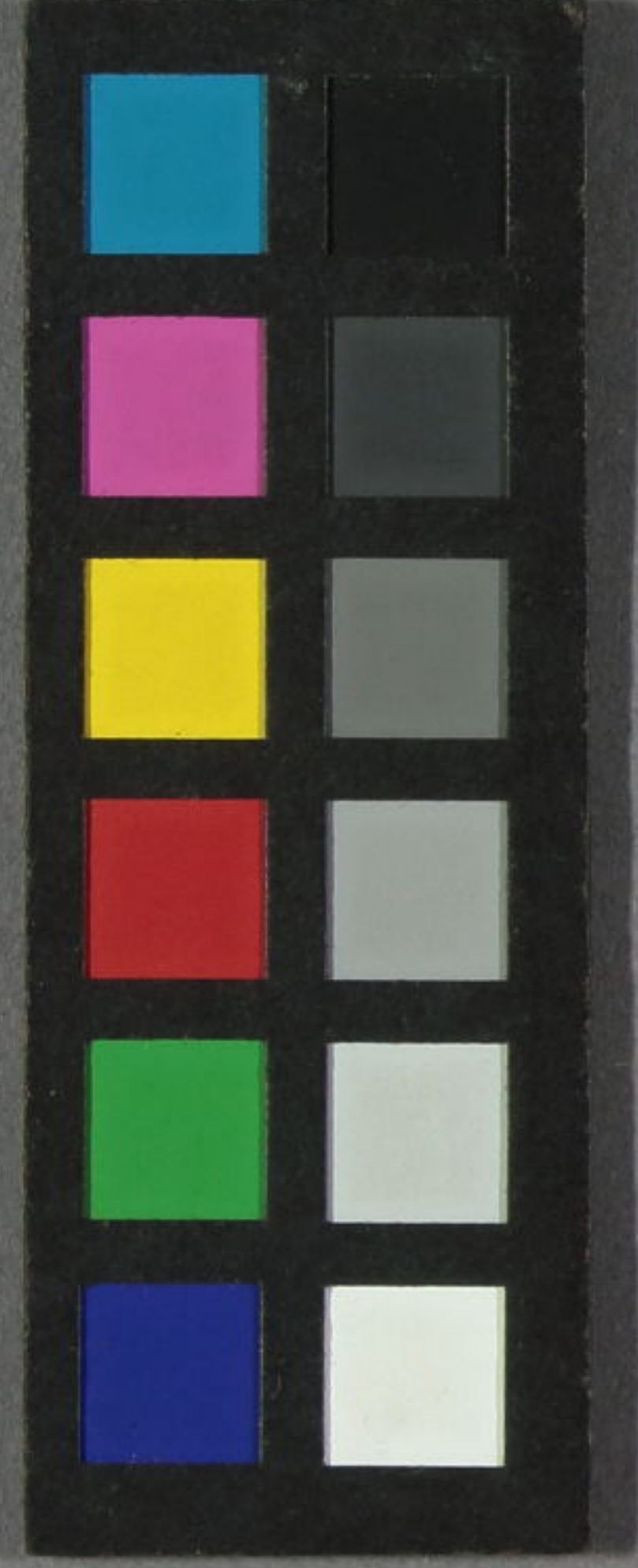
文化十  
孟冬 中 浣

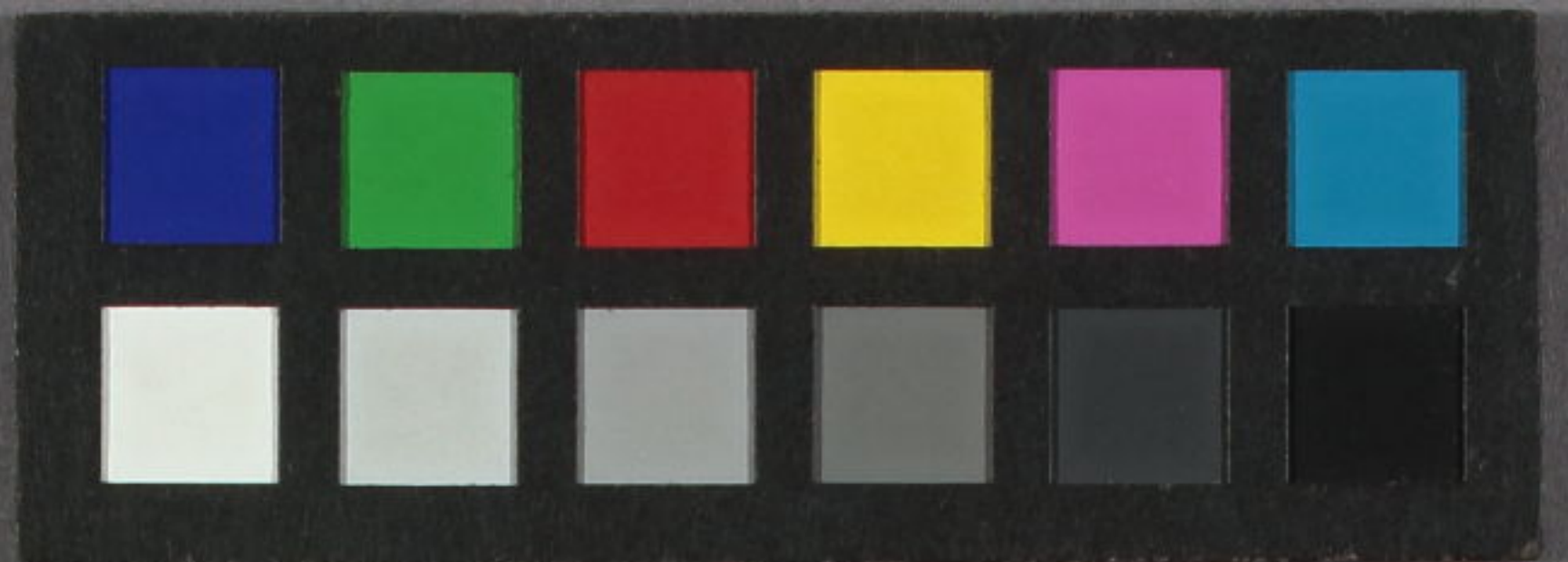


文化十  
孟冬  
中浣



孟冬

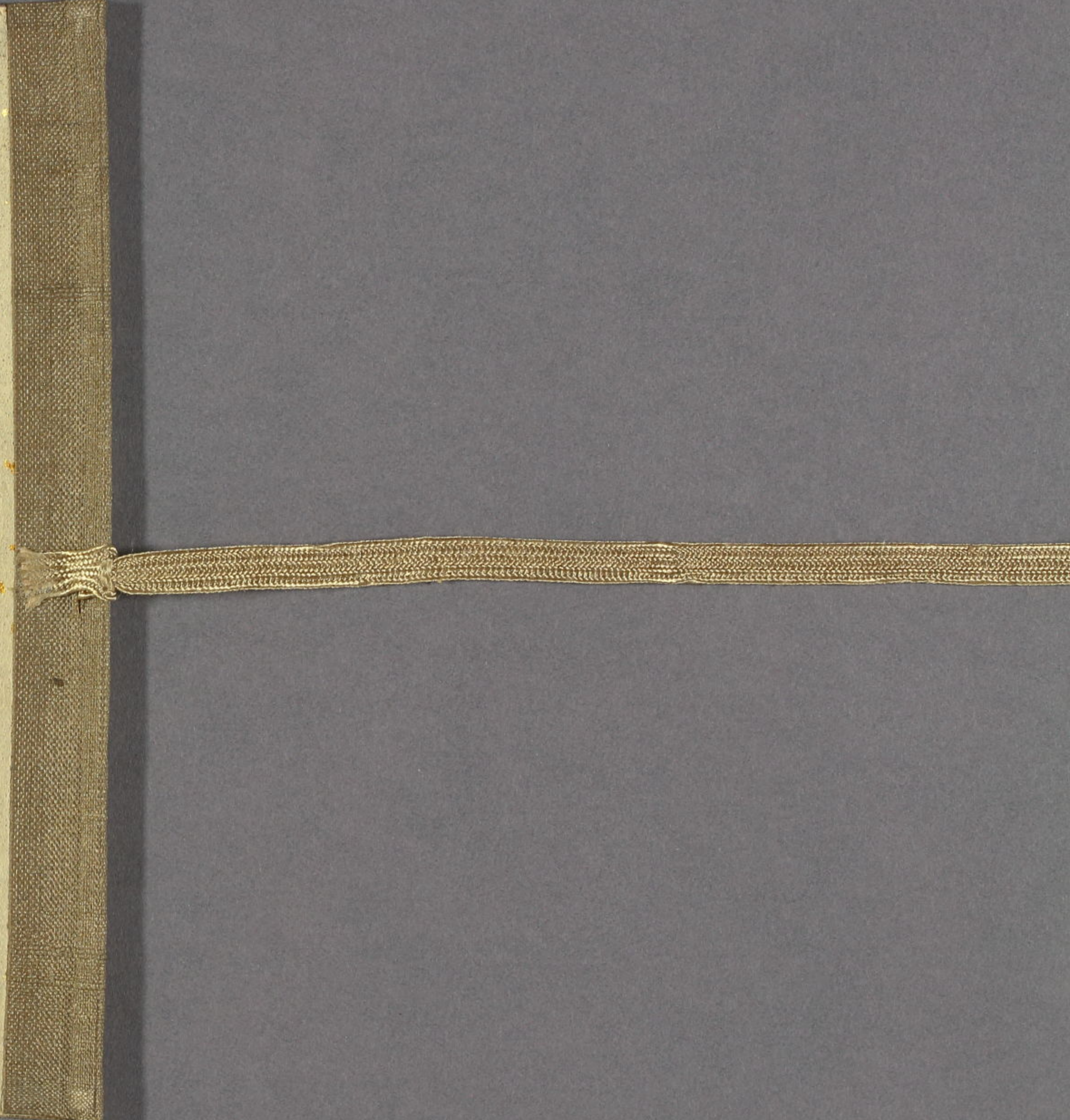




師傳長途為九隻也云々



ワ3  
3645  
157





73  
3645  
157