

一上指之事四節ニヨリ替ル

春ハ櫻夏ハ猪目秋ハ鴈股

冬ハ綿繰也又春夏ハ鴈股

秋冬ハ尖矢口傳

一鎚ヲ指葦鴈股ニ以指時中

指へ鎚指矢ハ必ス徒鴈股ト

云へ口傳



四



五



一 鎬ヲ指事 鷹股ニ以テ指時ハ申
指ヘシ 鎬指取ハ必ク徒鷹股ト
云ヘシ口傳

一 策神頭指添事 策ハ環へ通シ
取柄ヲ下ヘナシ 兔首ノ緒ニ腕掛
留ル也 神頭ハ外ノ方ニ系ニテ
編テ付ヘシ 策添時ハ調ニ策
ナキ時ハ半ニ刺ヘシ

一 神頭之事 矢數少キ時ハ身
寄ノ方ニ多キ時ハ手先ト心得
ヘシ 外向ノ羽ヲ多ク用ヘシ

一 負様之事 腰帶ヲ後へ廻シ 帶
ノ上へナシ 丸ノ服ヨリニ筋ノ緒
ヲ前ニテ 帶ノ下へ成シ 右へ廻シ
待請へ 上ヨリ 下へ通シ 切腰
上ヨリ 取後へ廻シ 能標又前
へ取長キ方ヲ環へ通シ 跡へ
戻シ 前ニテ 取遠帶へ一筋上

へ取長キ方ヲ環へ通シ跡へ
戻シ前ニテ取遠帯へ一筋上
ヨリ下へ通シ兩蹄ニ結也但策
神頭ヲ指時ハ糸々口傳

右如是雖記置口傳等上古
以來面授口訣而非其人者
不許授以口傳令為吾家之
庭訓非所筆墨之畫只為
愚昧之子孫粗書載者也

應永廿四

八月十五日

小笠原備前守

持長

同 民部少輔

持清

多賀豊後守

高長

同 豊後守

高忠

多賀豊後守

高長

月 豊後守

高忠

寛正五

十月吉日

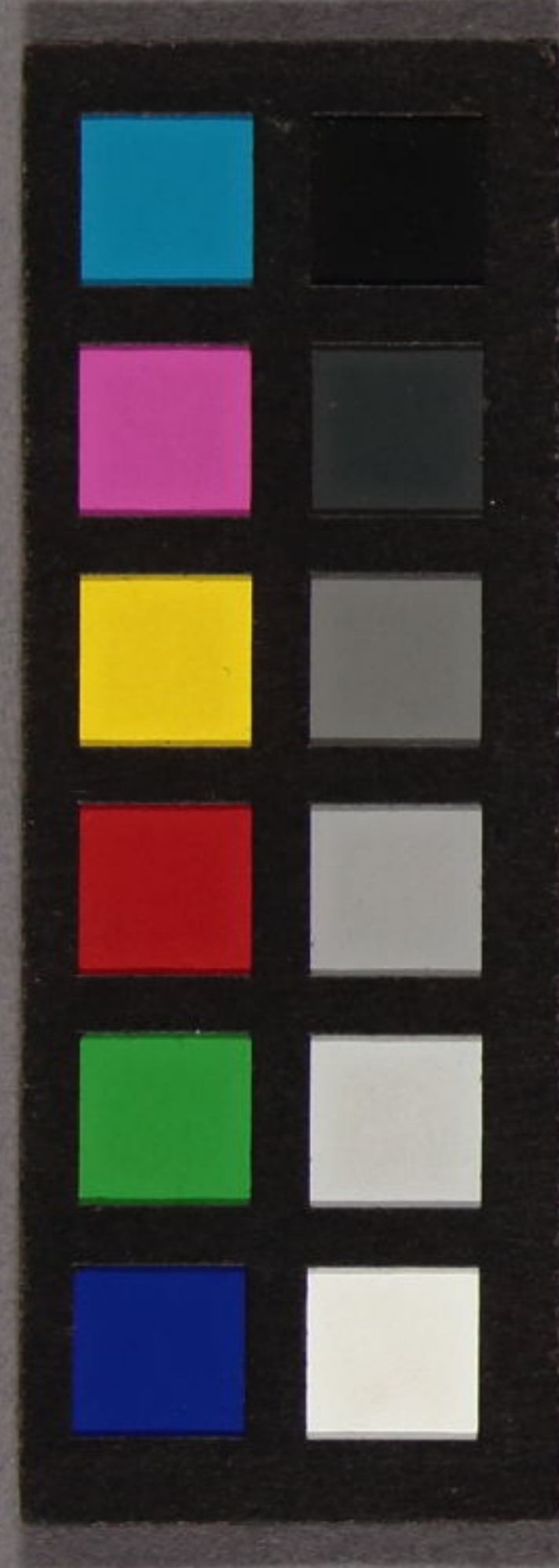
水 薦卜也

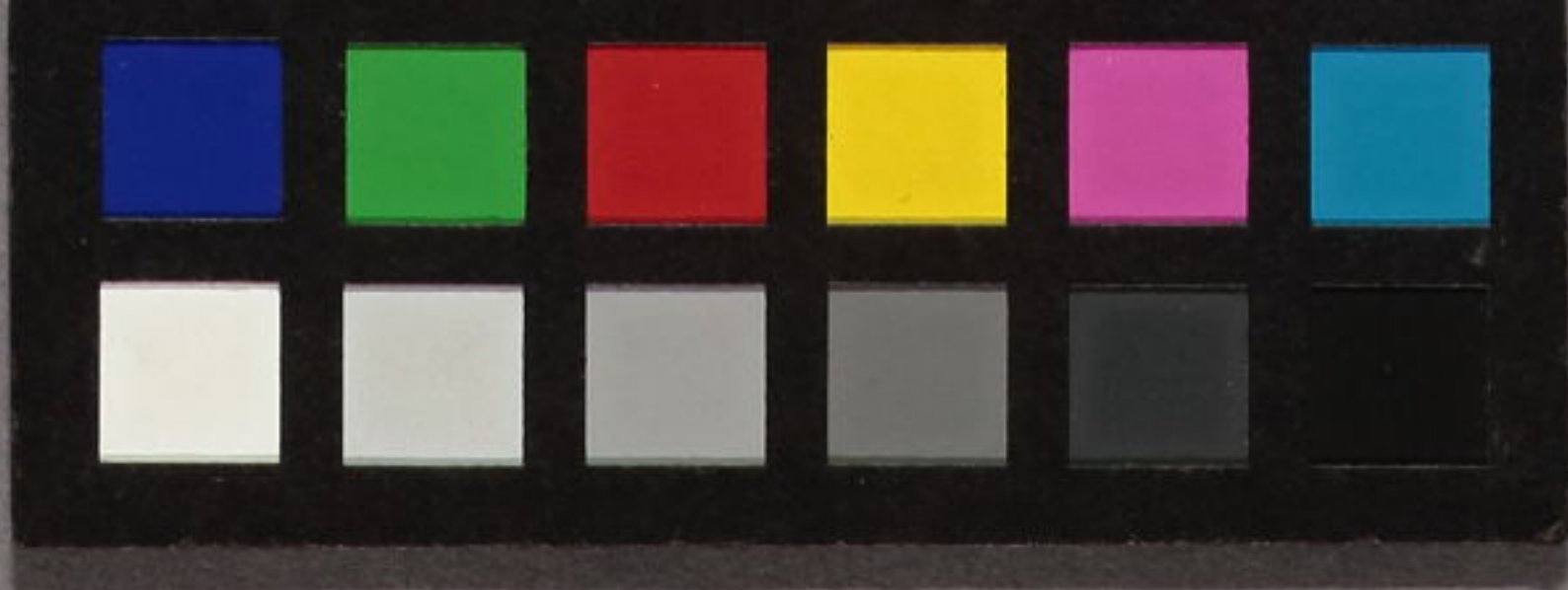
延宝三

仲夏上浣

伊東卿右衛門殿

伊東郷右衛門殿





編
之
指
標

7保子
3645
156

7保子
3645
156
2/1



鶴
之
指
標



3保3
3045
156
27

鶴

73
3645
156