

神衣切紙



本間文庫

一大將及出陣則鎮守宗廟有社參於神

前武羅進現當二世祈事當家吉例

也此時禮緒解禮拜下向橐納也是神

衣遺風也口值

一緒留樣之夏天井緒胄和合緒喉輪

禮緒水飲忠錄高級色納脣通鳴子

緒腰結樣口值

一父母異子見則天井緒解主君見則禮

緒高名著到時忠錄緒飯陣波不

緒為食夏則和合緒敵味方降參和

誣則色納緒條口值

一出門時神衣鏡上進置向東方三度禮拜





一出門時神衣鎧上進置向東方三度禮拜

扱東向為東出也

一馬乘時此文唱聞騎出也口值

肥龍多力進退調運將軍強

怨敵退散

一纒武者吉凶之克武羅身纏前追者吉

後反頭者凶也

一味方虛備或大星向則其陣危此時神衣

追真大將前列秘文唱通於鬼神有

秘術系口傳

一錦衣張克賓檢卷見

一錦衣亂克右同

一平士大將不得下知保呂進克右同

一門及大克時胞衣臺奉克口傳



一平士大將不得下知保呂進夏右同

一門及大夏時胞衣墨奉夏口傳

一母衣沙夏

一同勢奉夏

神官后皇三韓退治御時緋神衣服給

瀑風雨薄紅有成時後弥增晒如素

色故准此吉例若兵濃紅中兵薄紅

老兵白絹用又秘歌

一入濃薄紅尔生連来而

千入仁成而此紫乃伊呂

如此則紫为上色緋次之異朝從階

賜帝以降貴紫色云々

右一卷雖為極秘依御執心

令傳授畢根不可有外見



煬帝以降貴紫色云々

右一卷雖為極秘依御執心  
令傳授畢根不可有外見  
者也亦賢云々

水島卜也

之成

伊藤甚有富門

幸氏

同 隼 大

幸亮

同 將 曹

幸督

同 隼 大

幸辰

松 同 清 助

辰方

文化七

初冬、中院

本間 幸 氏



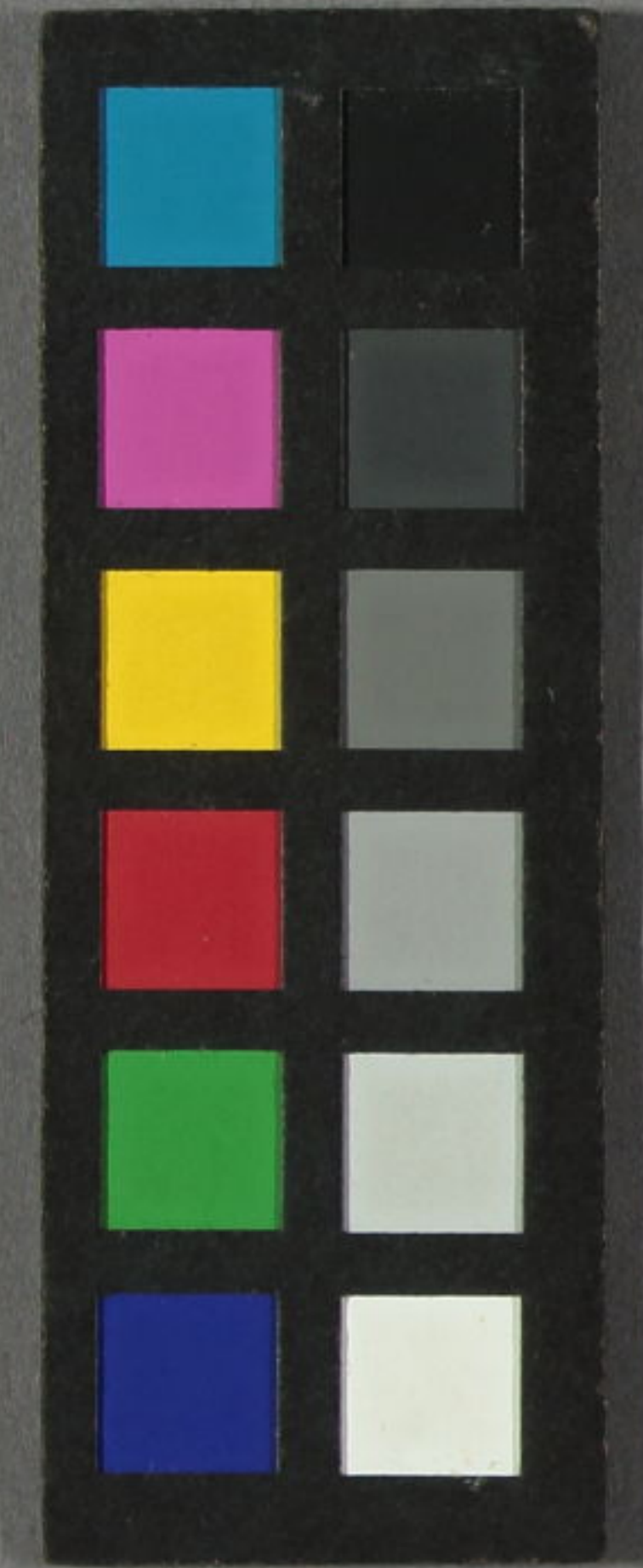


本間

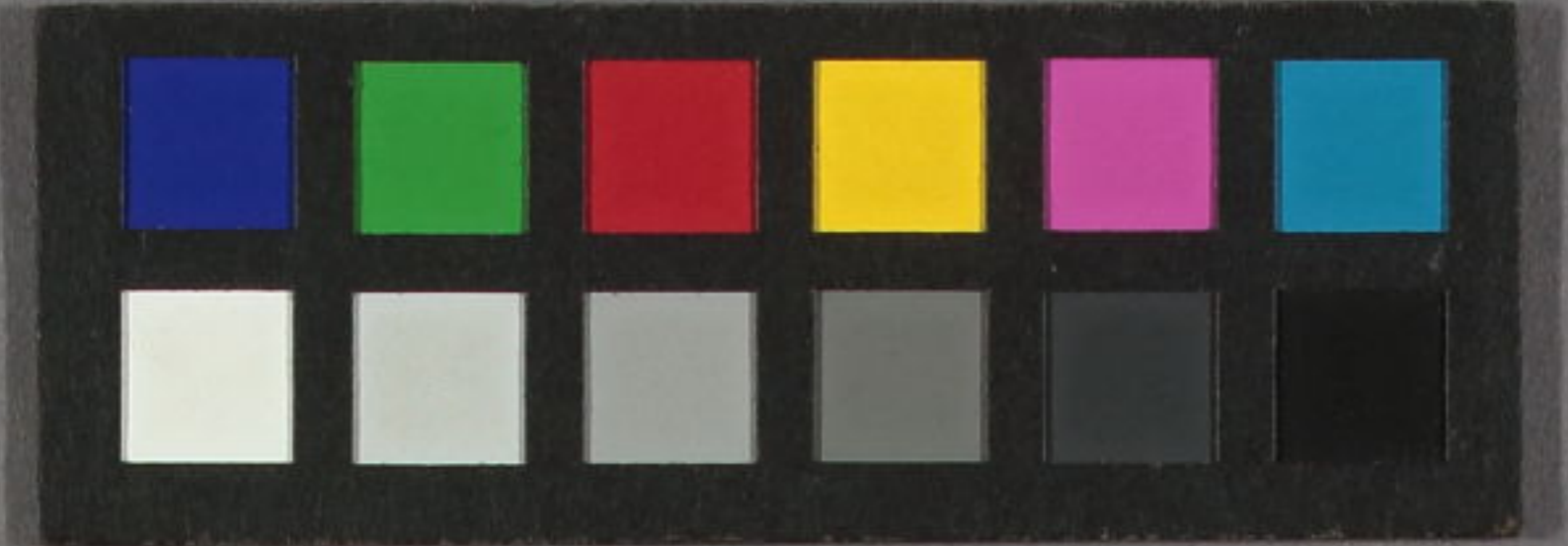


子









3645  
152

本問文庫





152

73  
3645  
152

天  
地  
人  
三  
才  
圖