

一 大将馬ニ乗家ヲ出テ三町ノ内ハ  
跡ヲ不見也

一 門出ニ獸ノ道切ルヌアラハ一口ト策  
扇ニテ昏ヘシ女ニ道キラル、取ハハ  
点ヲ昏也

一 門出ニ四足ノ者左ヨリ右へ通者凶也

一 同人馬鳥類ニヨラス左ノ方ニ死人

アラハ凶ナリ右ニアラハ味方吉也

一 同正キサゴ右ヨリ左<sub>上</sub>行ハ吉左ヨリ  
右得通凶也

一 同何ニテモ氣ニ掛ルヌアラハ立戻リ  
酒吞ヘシ是ハ居所不出取事也

一 出陣ノ食出ス時ハ箸先向へ成ル  
様ニ組ヘシ喰終テハ箸ノ先左へ  
スヘシ

一 出陣ニ大将ノ馬ハ相性ノ馬ヲ用  
ヘシ常ニ好ナリ<sub>上</sub>ニ毛ノ馬ハ不用  
何馬ニテモ髮卷ヘカラス

一 出陣ニ大将ノ馬ハ相性ノ馬ヲ用  
ヘシ常ニ好ナリ凡ニ毛ノ馬ハ不用  
何馬ニテモ髮卷ヘカウヌ

一 門出ニ馬啼<sup>マ</sup>交アラハ大将上帯ヲ  
シメ直シ腹帯モシメ直スヘシ

一 舟中ニテ女一人乗タル舟ニ片逢  
交凶也此取ハ末弭ニテ女ト云  
字各添ル也口傳

一 具足上帯仕様出陣ニハ左ツ上  
ヘシテ結ヘシ帰陣ニハ右ツ上ヘシ  
テ結ヘシ

一 忍ノ緒結交出戦之取ノ日ハ左ノ  
方ニテ留ル帰陣ノ日ハ右ノ方也掛  
様三所付四所付ニヨリテ品々口傳

一 上帯忍ノ緒佩拵臈當ノ留様ニヨリ  
テ討死ヲ見交アリ

一 軍扇ノ交出戦ニハ左ニ納ル帰  
陣ニハ右ニ付也

一 軍扇ノ夏出戦ニハ左ニ納ル歸陣ニハ右ニ付也

一 秋冬ニハ團ヲ右腕ニ掛春夏ハ左ノ腕ニ掛也同北軍ニ向物云 取ハ團ヲ指上持也

一 四月ヨリ九月迄ハ團扇ヲ用ヒ十月ヨリ三月迄ハ再拜ヲ持 臥臥ノ法也然トモ大将ノ謀ニモヨルヘシ

一 團ヲ後ニ指 夏 歸 國ノ取ト團取人手負取之印也故ニ常ニ嫌也

一 出陣ニ團ニテ物ヲ打ヘカラス若取落ス取ハ心ニ軍神ノ御名ヲ唱也

一 謀計ニヨリ主人ノ具足ヲ着ル夏アウハ弓手ノ草摺一間ノ下ニ太刀ヲ帶 夏 禮也

一 敵ノ具足ヲ取テ大将ニ見スル取ハ押付ノ方ヲ見セヘシ

一 陣中ニテ色丁セハ右 籠 手ヲ取也

一 敵ノ具足ヲ取テ大将ニ見スル時ハ  
押付ノ方ヲ見セヘシ

一 陣中ニテ色丁セハ右箆手ヲ取也

一 小具足ト云ハ咽輪亦ハ頬當ニ小手

觸當ヲ添ルヲ云

一 鯨波ヲ作ルニ上旬ハ天ニ向下旬ハ

地ニ向ヒ両手ニテ膝ヲ押ヘ心ニ心取

ト吹テ息不切様ニ初弱後強ニ

作ルナリ是ハワカ陳ニテノ変也

一 敵ニ向ヒ関ヲ揚ル時ハ團ニテ家

大大ト唇テ弓尋リ又ダハヤツツカト

一 返唱ヘ兵ヲ右ヨリ左ヘ出ス

一 関ヲ團ニテ招取ハ右手ニ持敵ヲ

招取ハ右ニ持是習也

一 宥直ノ関ト云ハ日暮ニ陣屋搦ノ

内ニテ作ル用心ナリ

一 濡衣ト云詞大将陳屋ノ前ニ幕

二重打也

一 馬上ニテ貴人ニ物申取ハ弓ノ未弭

一濡衣ト云詞大将陳屋ノ前ニ幕  
二重打也

一馬上ニテ貴人ニ物申曉ハ弓ノ未弭  
ヲサケ弦ヲ貴人ノ方ヘシ横夕へ鞍  
カサへ掛リ申上ヘシ是弓直ト云  
軍禮也

一敵陣ヨリ入レタル矢味方ノ揃ヲ射  
越ハ味方ノ凶爻也向陣ノ内ハ揃  
ヲ越テモ御方吉也

一篁城シ運尽討死ツセント思ヒ出  
ル曉ニ子ノ日ハ虎ト云字ヲ左右ノ掌  
ノ裡ニ昏玄武ノ陣ヨリ切出ヘシ其外  
ノ日ハ行ト云字ヲ胸ニ昏白虎ノ方  
ヨリ出ヘシ旗鳧居ヲ辰ノ方へ向ヘシ  
一幡ノ善惡ヲ知ル爻一門臣下ノ内

ニ野心ヲ沙汰アラハ午ノ割日天ニ向  
團ヲ以テ日ノ直ハ中へ其仁ノ各字  
官ヲ書曉何鳥ニテモ鳥一通弓ハ

一 幡ノ善悪ヲ知ル<sub>レ</sub>爰<sub>ニ</sub>一門臣下ノ内  
ニ野心ヲ沙汰アラハ<sub>レ</sub>午ノ割日天ニ向  
團ヲ以テ日ノ直ハ中へ其仁ノ各字  
官ヲ書<sub>レ</sub>蛇何鳥ニテモ鳥一通<sub>ル</sub>ハ  
野心実也鷹カ<sub>レ</sub>鳶通<sub>ル</sub>ハ虚也  
一 矢叫ノ爰<sub>ニ</sub>家々ニ古習アリ當家ニハ  
聞聲ト<sub>テ</sub>矢入ノ咒文ト勝軍ノ蛇鳴弦  
スルヲモ矢叫ト云<sub>レ</sub>此外一習千金莫  
傳一家ノ外ハ不傳

一 矢拂ト云<sub>レ</sub>事<sub>レ</sub>了法之秘密也行<sub>ル</sub>  
シテ勤ル是口傳

一 梨ノ木ヲ獄木ニ用<sub>ル</sub>爰<sub>ニ</sub>口傳也敵  
ヲ切梨子ト云<sub>レ</sub>祝詞也

一 毛沓履武者ハ討タルトモ首ハ不取  
沓ヲ取<sub>レ</sub>実檢ニ入也加<sub>レ</sub>様ノ法不知ハ軍  
禮ト云<sub>レ</sub>カタシ是<sub>レ</sub>切<sub>リ</sub>実檢トイフ  
沓モ首モトルナリ

一 母衣武者麾團取<sub>レ</sub>ナド討タル蛇ハ  
其品々ヲ首ニ添取法也不取<sub>レ</sub>蛇ハ拾

一 母衣武者 麾團取十ド討タル取ハ  
其品々ヲ首ニ添取法也不取取ハ拾  
首ト云云 實檢不入也

一 實換ノ取首コロヒ板ニ喰付様ノ惡  
首ハ扇ノ要ヲ小刀ニテ両方ヨリ削ヘ  
之是兎ナリ

一 梨子打ニ鉢巻ハ大将計其外ハ  
縁塗也

一 馬印五野七尺乳數卅六中ニ紋ヲ付  
竿ノ長ニ丈一尺上ノ出吹拔立所ハ

大鼓ノ脇ニ立風繩ト云事口傳

一 笠印袖印ヲ用ユル夜掛又ハ大軍  
ノ乱ル取日々大将ノ知謀ニヨリ是ヲ  
用上古ハ家々印ノ金ヲ以味方ヲ知ル  
笠印袖印ハ中古以來ノ法ナリ又味方  
敗北シテ印ヲ捨敵將ヲ討ント思仁ヲ  
見知ルニ習アリ

一 黒武者ト云ハ甲ノウツムク武者也是

一 黒武者ト云ハ甲ノウツムク武者也是  
強兵ニアル事也白武者トハ仰タル  
兵是弱兵也世ニ照武者降武者  
ト云受此受ナリ

一 表帯ニハ鑠又ハ藤芋ヲ入ルニ利多シ

一 具足ノ下着ハ四季氏ニ布裏ヲ用ユ

ヘシ綿入ルトモ厚ハ悪シ手細ニタル

モ不宜廣袖ニシテ下ニフハセ付タルカ

吉長ハ膝ト等フシテ色浅黄ニ紋付

タルカ吉

一 着背具足羽織ハ地厚ニ利アリ取ニ

コリ綿厚キ羽織ニ大利アリ

一 手繩ニハ藤芋ヲ入タルカ吉毛障泥ハ

川ヲ渡ルニ悪シ板障泥カニヨキ馬ニ

悪シ三界大房不宜馬面ハ掛所

アリ氏勸取多ハ息切也

一 船軍ニハ母衣拍物佩拵臙當

沓ヲ履ス腰印袖印ニテ勸ヘ持道



一 船軍ニ母衣指物佩搦臙當

沓ヲ履ス腰印袖印ヲ勸ヘテ持道  
具鍵熊手腰繩ヲ持ヘシ

一 舟ニ酔タル薬ニハ梅干蕪香圓用利  
アリ

一 竹束之度歌間近ハ長ク遠クハ短ク  
スヘシ大形ハ七尺竹ヲ割テ箐ニアミ  
少平ク堅ク卷五所計結也

一 柵高サ七尺先釵形縁三通上ハ五寸  
下ケ中ハ内ヨリ當下ハ外ニテ當何モ  
内ヨリ結也口傳

一 矢サハ堅一尺二寸横四寸九サハ指渡  
六寸シノギニ同筥サハ六寸四方下ヨリ  
四尺三尺五寸ニ積也

一 大将陳場ヲ拂佗所へ陣ヲ代又本  
ノ陳場へ帰覽ト思貯ハ筭ヲ居所  
置也口傳

一 大将陳場ヲ拂枕所へ陣ヲ代又本  
ノ陳場へ帰覽ト思暇ハ筭ヲ居所  
置也口傳

一 忍ノ緒布三割四処付七尺八寸三  
所付三尺五寸乍去流々掛様ニヨリ  
可有長短

一 腕拔ノ緒カハ一尺二寸箴カハ八寸五分  
付様指様秘受也

一 鎧巾着熊草十トニテ裏シ金襴  
段子杯付ル根付ヲ鍵休ニスル  
利有

一 指物竿其器量ニヨリ寸不定ト  
イヘ氏大方五尺二寸ヨリ三寸ノ内ニ利  
有長ハ風ニトミアシハ

一 陣鞍ハ作ヲ筭一トス用氏鍊鞍ニ  
有利前輪高キハ込合軍ニ利多  
前輪ニ水入ル利有

一 忍馬ニハ紙ヲ以嚮シ卷也嚮細ク

一 陣鞍ハ作シ第一トス用氏鍊鞍ニ  
有利前輪高キハ込合軍ニ利多  
前輪ニ水入ル利有

一 忍馬ニハ紙ヲ以漕シ卷也漕細ク  
又ハ音サエサルハ利少

一 矢根鏝込合ノ取及ニ心得口傳

一 但討ニ道不取前ニ刀立ル有口傳

一 陣太刀其身ノ寸ニヨルト云へトモ大方

二尺三寸鞘ノ内シ謀ニテ拭利有内

刀一尺五寸六寸脇指ハ七寸ヨリ一尺

一寸造ノ内用

一 腰付ノ兵糧入ハ細悪木綿以捻

服紗ノ如クメ腰ニ卷利多

一 籠手ノ甲ノフクベニ引出シメ薬杯入  
ルニ利多

一 陣梯 紙長サ二間幅五尺二メ四方

ニ麻繩ヲ入乳ヲ付油ヲ上ニ引利多

一 陣屋ニ馬ツナク夏衣ノ方ニ可敷

一 陣 榜紙長サ二間幅五尺二メ四方

ニ 麻縄ヲ入乳ヲ付油ヲ上ニ引利多

一 陳屋ニ馬ツナク夏衣ノ方ニ可繫

早ク乗ニ有利

一 早ク鎧着取ハ我勢タケニツク可

置

一 陣屋掛ル詞棟ヲツク谷ハフサクト云

ヘニ棟ヲ切谷ハ流ルト云詞悪小屋

替ハ廻スト云

一 夏陣ニハ芟草ヲ結ヘニ暑氣ヲ除

也食前ニ如此スレハ働ニ腹中スク夏

ヲソシ

一 大働ノ日ハ朝雀ノ生血ヲ吸ヘニ息不切

綿嚙へ人參ノ粉ヲ入置働取息合

ニ吉

一 大蒜ヲ嚙テ鼻ニスレハ喉カワカス

寒中ニ寒ヲ防也

一 小手詰ノ具足組討ニ悪シカモ抜ニ

一 小手詰ノ具足組討ニ悪シカモ扱ニ  
クキナリ

一 太刀ノ直ナルハ鎧ノ上ニテ扱ニクニ城衆  
ノ取利少也

一 小旗竿ニ真ツ入レタルガ吉風吹ノ  
取利アリ

一 指物指テ藪木ノ間通ニ心得アリ

一 馬ヨリ下ル取鎧持様ニ習アリ納ル処  
是口傳

一 藪木ノ間鎧持様ニ習アリ

一 矢建硯箆負人ハ引出ニアリ匹夫  
ハ淡紙ニ墨ヲ塗持ヘシ

一 南天ノ葉ヲ粉ニシテ利アリ声カレ  
タル妙薬也

一 火ツ久敷持ニハ古布ツサキ竹ノ筒  
ニ入タハキ込火ツツクルナリ

一 冬陳ハ紙ヲモミ水ニヒタシカタメヨリ  
于持取ニ火ニ入上ツツテニテ包テ下着ノ

一 冬陳ハ紙ヲモミ水ニヒタシカタメヨリ  
于持<sub>ニ</sub>火<sub>ニ</sub>入上<sub>ラ</sub>ソテ<sub>ニ</sub>テ色テ下着ノ  
袖<sub>ニ</sub>入持<sub>ヘ</sub>シ働前<sub>ニ</sub>利アリ亦ソシヤク  
モ吉

一 味噌不持シテ汁焼<sub>ニ</sub>ハ蕨ノクキヲ  
ニシメ于持ナリ

一 陳ノ三魔天狐地狐檀茶羅也口傳

一 馬ノ息合藥一國一人ノ方秘傳

一 芝ツナキ鞍カタメ秘中ノ秘ナリ

一 馬ニ矢中喻藥付根拔藥方秘傳

一 死人ノ首取テ突檢<sub>ニ</sub>入ルヲ見分支

一 子ノ外不許

一 陳屋諸具飭様一番鉄炮二番弓

三番旗四番鎧五番鍬抬物六番

大印又ハ軍星正面飾ル

一 燈焔合藥口傳立様大将ノ心ヨリ

習アリ

一 敵方ノ馬放シ味方へ来ラハ須弥

一 燈燭合藥口傳立様大将ノ心ヨリ  
習アリ

一 敵方ノ馬放レ味方へ来ラハ須弥  
ノ髮ヲ切テ放テ軍神へ手向也  
一 具足着テ馬ニ乗様ニ習有口傳

一 兵具ニ凶狐ノ皮猫ノ皮凶也軍神

娘ナリ

一 兵糧丸合様是口傳

一 敵將生捕請取渡ニ死罪ノ者ハ  
三所四寸流罪ハ弓弦ニテ請取ナリ  
上手下手ノ禮アリ

一 敵陣ヨリ矢入レタル矢ヲ射返ス  
此ハ走羽ヲ切テ射ナリ

一 大将宮ニ宿陣ノ此ハ鎬矢ヲ神ニ参  
ラスルニ昏夜ノ習アリ

一 進退左右ノ旗ノ事右へ進メト云此  
ハ旗本ノ右旗ヲ振左上進メト云此ハ  
左旗ヲ振引退ケト云此ハ天上振上

一 大将宮ニ宿陳ノ暇ハ鎬夫ヲ神ニ参  
ラスルニ昏夜ノ習アリ

一 進退左右ノ旗ノ事右へ進メト云暇  
ハ旗本ノ右旗ヲ振左上進メト云暇ハ  
左旗ヲ振引退ケト云暇ハ天上振上  
ルヲリシケト云暇ハ旗ヲサケル者ナリ

一 相圖ノ旗ニ三習アリ一敵内通ヲ  
小旗ニ頭々但中へ六合ノ旗ニ  
大将ヲ隠ス小旗ノ見様是ハ強敵  
ノ事也

小笠原大膳大夫

氏頼

同 伊豫守

氏隆

右一卷御當家代々切紙也

秘術也後世妄不可授者也



右一卷御當家代々切紙也

秘術也後世妄不可授者也

出陣

一 大将出陣ノ作法三ヶ日身ヲ清淨  
ニシテ堅ク妻女ニ不逢軍神ヲ  
信メ出ヘシ

一 火モ宵ノ火不用一度一度ニ改ムヘシ

一 祝ノ法式討勝昆布ノ香ニテ三献吞

ヘシ酒受様盃ヲ下ケモセス引モセス  
是法也

一 酌酒盛様初献ホ半盞酌次第

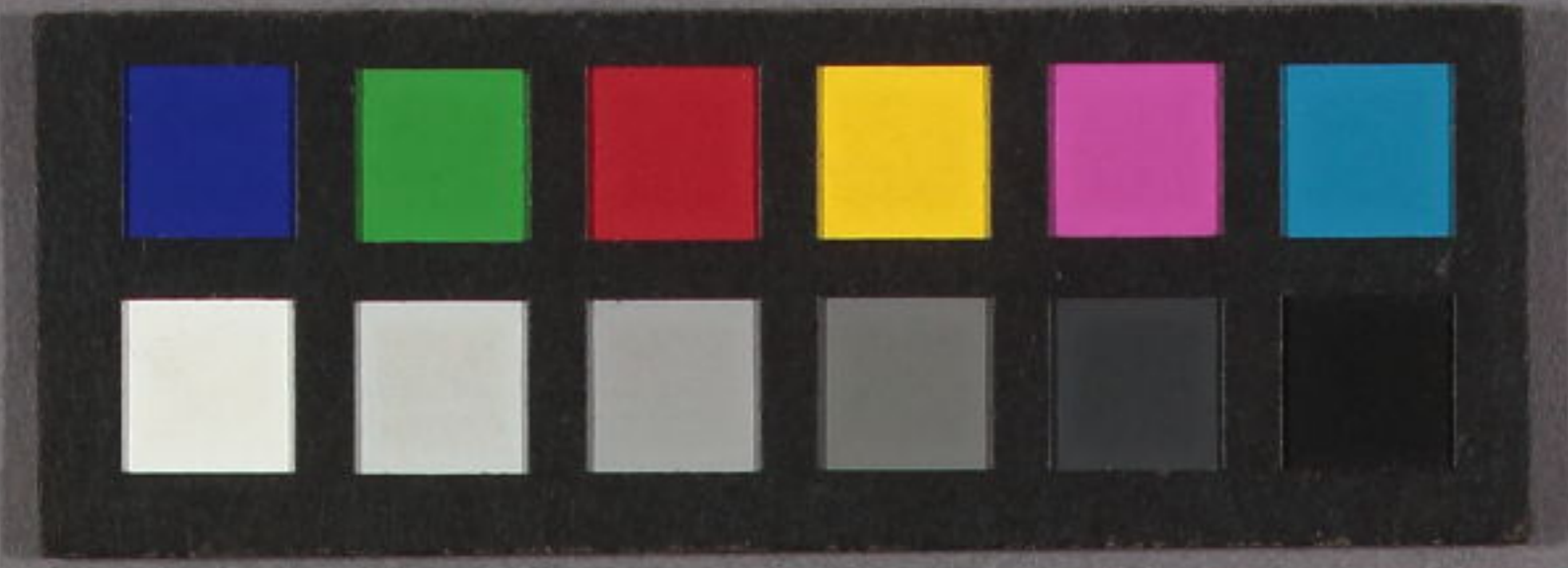
一 盃盛ヘシ請タル酒少モ不残法  
ナル故ニ大将ノ切玉ヨル夏也

一 出陣ニ用エル魚鳥 鯛鯉ニ鮎乾鯉  
同節数子王餘魚雉子鶴雁ノ  
類也 鱒 鰯 海老 鶯 茸 此類嫌フ  
也

一 出陣ノ馬立様 甲ノ日ハ中門ノ左乙ノ  
日ハ右ニ立ヘシ 門ノ造ニヨリ馬ノ頭  
北ニ向時ハ乾ノ方ニ向ヘシ

一 大将馬ニ乗家ヲ出テ三町ノ内ハ  
跡ヲ不見也





出陣

73  
3845  
151

本閣文庫

東京大学  
文学部  
図書印





151

73  
3645  
151

151