

實檢蘊奧卷下

本間文庫

一敵將生捕誅事沐浴髮逆結能引繕
扱囚人之前三方或足打縁放篠葉敷
盃二肴味噌塩一而箸逆組付出也
檢使之前盃一肴大根香物一切此
臺者足打也酌取出檢使夫有禮
時囚人二献吞時檢使手前盃二献
吞囚人指時又二献請以上四献也其
時檢使御肴云座立時囚人數皮
直太刀捕先鐘文唱面影見左膝突
様首打也死骸不仰様納其後首
裝束也頂髮少残事口傳

一實檢終頭大地渡夏太刀先貫河原
者為持前後左右隨兵百騎計拔具
足持渡也

一渡終牛久門掛事假百柄結頭繕槿
楊枝黑齒付師傳遊女
用事有額苳油塗

獄木佛陀掛三時計掛也口傳

右本頸塚置燈明燃酒祭備獄木

掛云云

一渡終牛久門掛事假百柄結頭繕槿
楊枝黑齒付師傳遊女用事有額荏油塗

獄木佛陀掛三時討掛也口傳

右本頸塚置燈明燃酒祭侏獄木

掛云云

一實檢畢敵方首送事首絹包桶入
廻經文首之名字官并討手名乘書
死衣桶結征矢一筋添遣也

師傳首送事諸人知有大將情喜伏
者多又類身之色為變見面則猛武
氣力落共遺憂從本為臆兵者恐
懼見聞之者亦令憤息者也云云

一同請取渡之事死衣解蓋明首衣解
見如本又蓋而布之結目左手取右手
下添逃首渡也請取者左手結目持
右手添可直置也何力者出家之役也
首驗捨事口傳

一路次大將之頸為逢時禮之事馬上之
時者弓手之鐙踏外首馬手見念佛
而可过也下馬可依人也首驗為指首
者何同前也口傳

時者弓手之鎧蹈外首馬手見念佛
而可過也下馬可依人也首驗為指首
者何同前也口傳

一先骸送事戶板又復輿切口敵方成載
也錦衣直垂等之剥取有之時逆亦
掛遣也是覩乱云本異指板不可載遣
也閹之死骸載也

一剥取之類送事太刀刀肌守鎧弓箭鏹
長刀等也何狀添臺据可遣也口傳

一役人失之事無事蹶或為烏米異仕掛
類何不吉重乱之相也

一首一荷一馱之事一荷者四一馱八也
口傳

一初首以吉凶知事軍配第一之秘傳也
一眼不閉口開者不吉重乱之相也謂之
遺恨頸也

二舌出色不變者敗北之相也謂之一
頸共大事頸共也

三黑眼左付者凶相敗軍驗也謂之左
眼頸也

四黑眼右付者利運之相也謂之右眼

二舌出色不變者敗北之相也謂之一
頸共大事頸共也

三黑眼左付者凶相敗軍驗也謂之左
眼頸也

四黑眼右付者利運之相也謂之右眼
首也

五黑眼向直見者和談之相也
異降參之相云
謂之佛眼首也

六黑眼上見者勝利之相也謂之天眼
首也

七黑眼下見者長陳之相也謂之地眼
首也
異本右七頭內遺恨愠之兩頭春夏

討來時者大將討死或受大病驗也同
又秋冬討來敗者士卒討死或陣疫病
驗也

一遺恨愠頭實檢之事太刀以右裂策
以此梵字眉額押舌入又左眼氣

右眼云口凡此梵形書顯押可塞指
開馬尾以可綴左眼頸同前也

一頸髮結樣之事髮二分如前別々可

結是首二云秘術也口傳

一一頭髮結樣之事髮二分如前別々可
結是首二云秘術也口傳

一血祭之事討初首能洗黑酒七柄杓入
策以逆搔廻五味之文字書此酒以又七度
洗荏油塗擗之燒筆以額大鳥之二字
昏槿之楊枝以黑齒付髮亂梨木七
尺五寸而首指死引方遣敵向首塚
立置從後酒七度掛兵杖以天地丸
衣昏退合掌而摩利支天之咒唱
南無九万八千之軍神二千八百之軍
夫來臨影向成令得勝利給急急々如
律令次愛染之秘歌唱木鉾射掛
七人勝鬘可拳是軍神勸請鬘云此
時首多見事奈々口傳

一同惡頭奈事如前拵首塚之上棚搔從
串拔死引之方向置軍師亦輪取

我竟本不生 出过語言道
諸过得解脫 遠離於因緣

知空等虚空 唱從棚頭下塚之
上西向置右之串以活眼而一棒

唵广利支曳娑婆訶 十返

上西向置右之串以活眼而一棒

唵广利支曳娑婆訶

十返

木覓發心本有如來

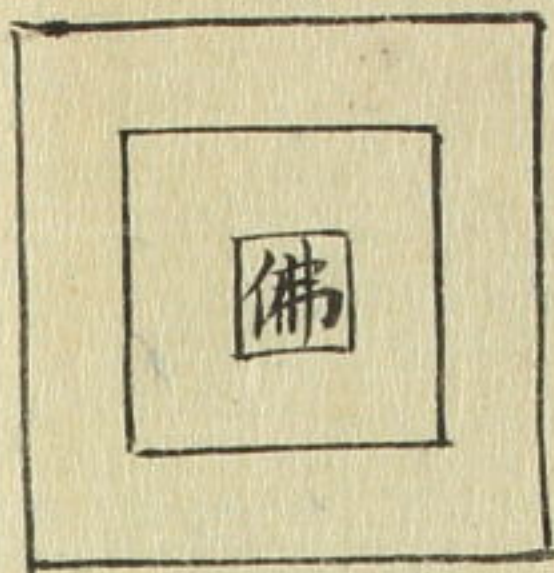
十返

杳之文十返唱從塚突落如前可

舉闕也頭俯者吉也吊可棄仰者凶

也一尺八寸之釘以牛久門掛曝也口傳

一經元秘傳烏牛王



明口口口口口鬼 𠄎 先佛

此符形書首之口中入又北指桃木枝二尺五寸切卒都婆頭削

毘盧遮那清淨三界五趣躰皆同

由妄念故沈生死由實智故證菩提

此文各首指两眼矢射建敵國境目

埋驗植愛染咒唱闕三度舉偕塚園

之間勝木

十方世界摩利支天北斗大晨皆

來守護南無九万八千軍神二千八百

軍天來臨影向成給急急如律令

一首祭返事天狐又黑犬之頭切酒以洗

荏油塗右之串從屍指貫偕烏牛王

一首祭返事天狐又黑犬之頭切酒以洗
菴油塗右之串從尻指貫脩烏牛王
三國王罰狀各沓形疊而嚼快敵方
向境目建置從後酒三度掛沓之文
唱貝進七人関可奉也口傳

一從敵方闔之首余知事大將之額不
時汗出足之裏又頂可痒是血祭驗也

一實檢不用日之事返報日受死日

正二三四五六七八九十十一
寅己申亥卯午酉子辰未戌巳

申酉戌亥子巳寅卯辰巳午未

一頸捨方角之事

甲乙巳丙丁寅戌巳子庚辛己壬癸申

一頸出方角之事

子午卯酉九巳未辰戌五寅申己亥三

右一卷經元以來代々秘傳之
切帛也雖為子孫淺心輩妄
傳授却而不可有冥加者也
穴賢千金莫傳

小笠原河內

和成

小笠原河内

和成

上原八左衛門

定宣

水嶋卜也

之成

伊東卿右衛門

幸氏

元祿八乙亥

孟夏上浣

同集太

幸亮

同將曹

幸督

同集太

幸辰

松岡清助

辰方

本間真一

文化十

仲冬下浣



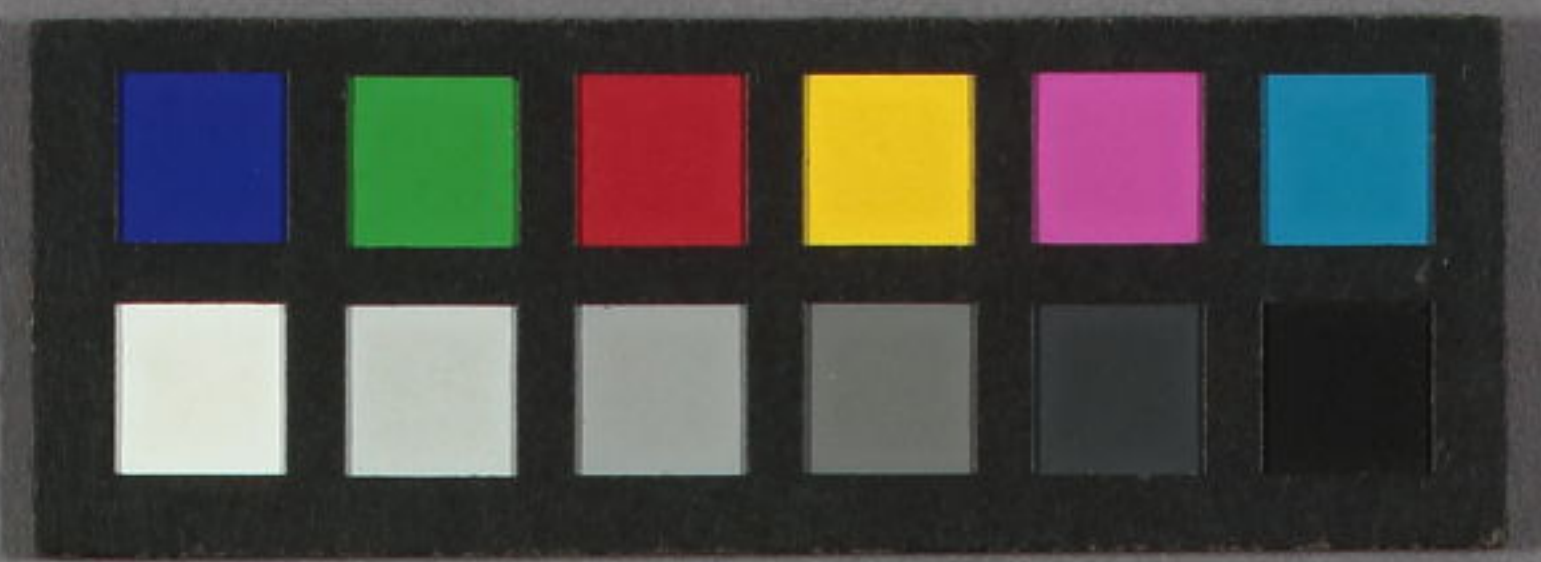
真一

文化十
仲冬之
下浣



皇集





73
3645
149

本間文庫

本間文庫



149

73
3645
149

天竺文庫

天竺文庫