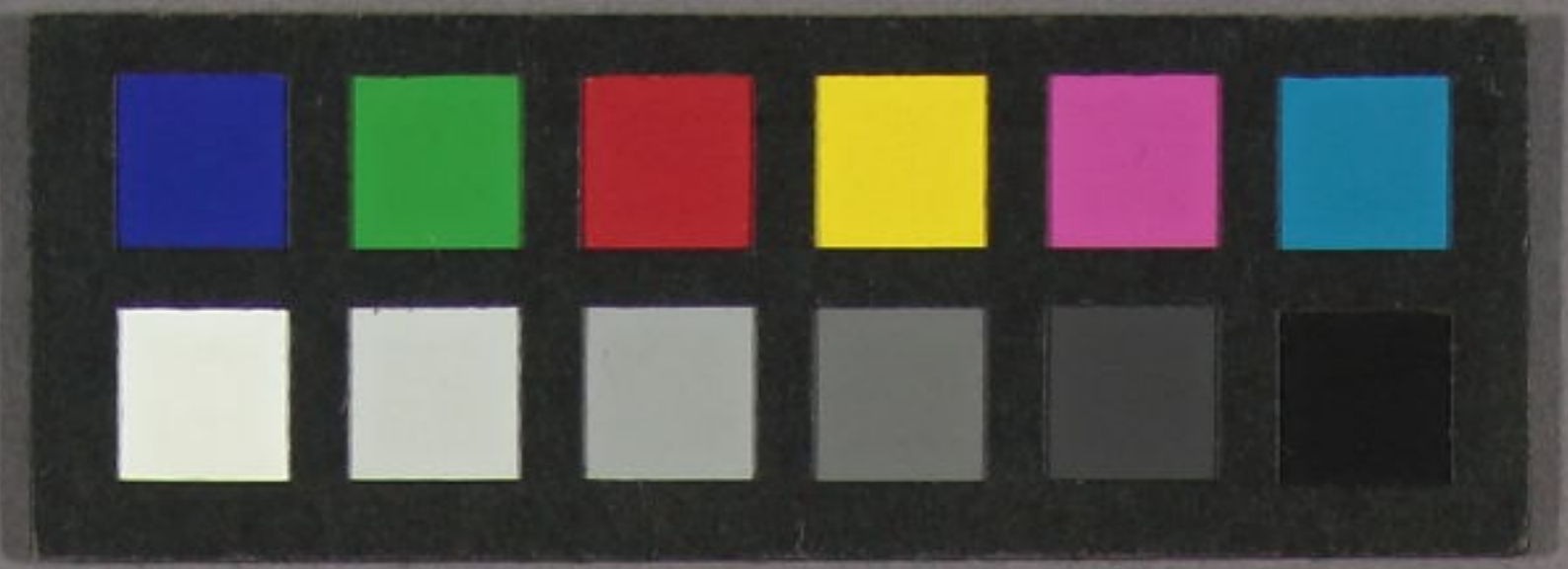


3保3  
3645  
11/17

本問文庫

當家奉射之卷之蘊奧

奉身小立六尺十カラ烏帽子青袍  
 袴短刀ヲ指鼻高シ履之最前六尺  
 共ニ取ニ縁取ノ上ニ并伺公スル也扱敷  
 皮ヲ敷時右ニ矢一手左ニ弓ヲ扱テ  
 敷皮ヲ兩手ニテ串頭ヲ我前ヘシテ  
 白毛 向ヘシテ持テ敷取ニテ串頭  
 シ少シ折掛白毛ヲ向ヘシテ敷其俣敷  
 皮ニ在居扱弓ト矢ヲ面々ノ以漆へ渡  
 次置紙ヲ間へ扇シハ敷皮ノ右ノ方之  
 下ニ置也扱々漆弓ヲ裏背之方ヨリ射  
 手ノ 袖ノ下ヨリ指出ニ矢ヲハ行手  
 ハ少シ長ク玩手ハ少短ク扱テ射手ノ  
 石ノ袖下ヨリ根ノ方ヲ指出スヲ射手  
 受取の場へ弓ト矢ヲ常ノ的ノ様ニ扱  
 テ出勤左衛門ハ主水助トニ度ノ礼ヲ  
 シテ 又 尼ノ膝ヲ突右膝ヲ立扱右ノ  
 矢扱タル手ニ弓ヲ取漆青袍ノ紐ヲ





受取の場へ弓ト矢ヲ常ノ的ノ様ニ投  
テ出勤左衛門ハ主水助トニ度ノ礼ヲ  
シテ又尼ノ膝ヲ突右膝ヲ立扱右ノ  
矢扱タル手ニ弓ヲ取漆青袍ノ紐ヲ  
解右ハ右ノ手之上へ青袍ト內衣ノ間  
へ入丸ハ丸之帯ニ挟ミ次ニ兩人十カラ  
兩膝ヲ立畏爰ニテ兩人立足ヲ八文  
字ニテ三ツ金輪ニ弓ヲ本箬ヲ立右  
ノ手ニテ弓ノ鳥打ノ取ヲ扱肩ヲ脱  
青袍ノ袖ヲ短カノ鞘ノ外ヨリ前へ  
廻シ帯ニ挟扱弓矢ヲ扱タル右ノ手計  
ニテスルキト取下握ノ上ヲ扱的ノ方  
へ横タへ控両足ヲ立泥メ扱丸ニテ弓ノ  
引ヲクルヲト廻シ本箬ヲ左ノ膝ヲ扱  
セ矢ヲ番衣紋ヲ繕ヒ後ヲ見合打上  
弓ヲ横タヘルニ不及射拂へ扱弓ノ本  
箬ヲ右ノ爪先ノ取ニ立テ兩人十カラ  
恥ツ丸丸へ弓ヲ取兩人指向畏リ見合  
扱一足ニ立兩人十カラ内ノ方へ扱リ弓  
シ女漆ニ渡シ敷皮ヲ上ニ如本居直ル六  
人共ニ如此射ル也以上三度宛ニ射ルナリ  
天眞合テ三十六本ナリ  
中度ニ射ル扱ハ後ノ人先兄矢ヲ射ハ扱  
前ノ人兄矢ヲ射テ次ニ後ノ人弟矢ヲ射  
ル也次ニ前ノ人弟矢ヲ射拂へ跡ニ射ル人  
モ中度ニ何茂如此ナリ三度目ニ六  
人共ニ前弓ヨリ始ノ如ク何茂射ル



ル也次ニ耶ノ又第矢ヲ射拂ノ跡ニ射ル人  
 モ中度ニ何茂如此十リ三度目ニ六六  
 人共ニ耶弓ヨリ始ノ如ク何茂射ル人  
 一 射揚ハ敷皮取ニハ又添ニテモ亦ハ射手  
 ニテモ取ナリ  
 一 帳付藤丸衛門出立六鳥帽子青袍ハ  
 カ、短刀ヲ指鼻高ク履ナリ  
 一 射上テハ青袍ノ紐ヲ結テ矢ヲハ又添ヘニ  
 持セ置弓ヲ左ニ持テ御座敷ヘ上リ御  
 前ニテ丸田丸馬助帷子禪物一ツ宛  
 廣蓋ニ入持テ出射手罷出テ両手  
 ニテ取上渡之諸取様丸ノ膝ヲ立右ノ  
 膝ヲ突弓ノ弦ヲ外ヘシテ丸ノ膝ニ持  
 セ両手ニテ受取御前ヘ向戴領ノ方  
 シ弓ノ筈之方ヘシテ弓ニ打掛歸ル帳  
 付弓ハ次ノ間ニ置矢一手腰ニ指出右  
 ノ帷子單物受取御前ヘ向戴飯ル也  
 一番ニ御名代主水助ニ番ニ勘丸衛門  
 三番ニ縫殿助四番ニ與五右衛門五番  
 ニ喜右衛門六番ニ末馬助七番ニ藤右  
 衛罷出ル也右七人ノ者ニ御酒ヲ  
 被下也

上  
 下  
 射  
 人

日  
 記

遠山氏

女添上下串  
 上方御年  
 男ノ人射ル  
 居

上  
 下

女添上下右



方漆上下  
射此串上  
御各代人

小笠原氏

遠山氏  
方漆上下串  
上ノ方御年  
男ノ人御  
居

漆上下  
射此串上  
若堂分者

漆田見氏

漆田氏  
方漆上下右  
同若堂分居  
止ナリ

若堂分者  
射此串上

二木氏

勝野氏  
方漆上下右ニ  
同弓太郎  
賞翫

小笠原氏  
帳規甚  
主人  
御

御主人  
御  
御  
御

手寄衆  
小性衆

侍衆

見物衆

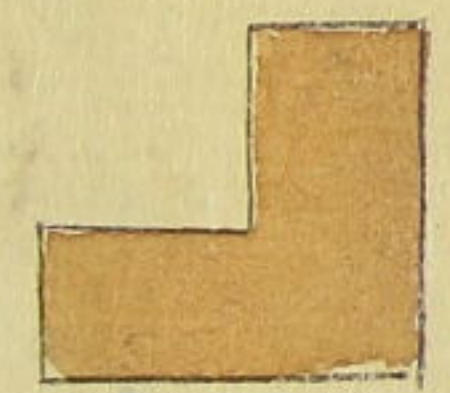
矢渡又  
射手ノ漆  
大取上下

矢二兩人宛射ニ



式同十六回

矢取上下ニテ後ノ  
射手ノ方漆へ矢ヲ  
渡矢申一人上下ニテ  
中計ニ  
サイヲ  
振也



野連串ノ間  
二尺除立ル









及漆ノ者ニ番ニ射  
ニ度弓ニ番ニ射



此六枚ノ敷皮ハ毛ノ方ヲ地ヘ付テ敷也及漆ノ者三人居ル也三度弓ニ番ニ射ル也

ニ度弓ニ番ニ射



二度弓ニ番ニ射

弓太郎ニ番ニ射



弓太郎ニ番ニ射白毛ノ方何茂如此ノ方

二度宛以上矢數二十六本也

何茂丸若共ニ六ツカフ後合ニ敷皮ノ數也  
方ヨリ立廻リ居直ル也

如此的ノ方ヨリ居直リ出ル敷ハ直クニ出飯止敷ハ兼後共ニ内ノ居ル也六人十カフ

青袍ノ級ノ解

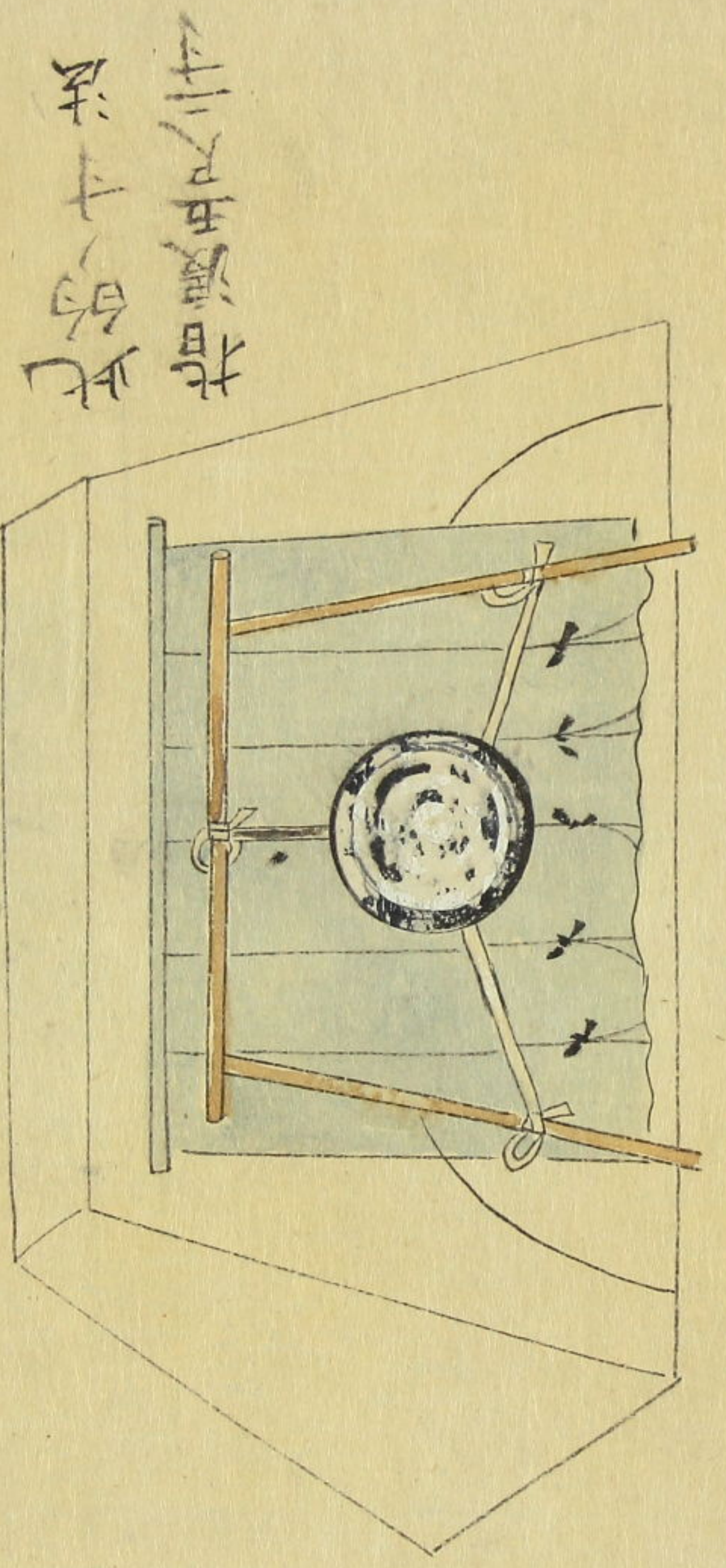
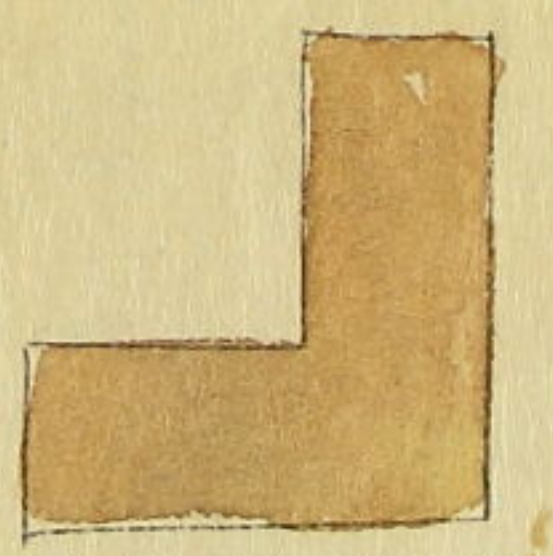
右同前也

此敷也  
比四枚カ  
于又ハ三  
于又ハ三  
于又ハ三  
于又ハ三





矢取塚是二人  
腰ヲ掛居ル以上  
三人ハ及漆ノ外之



指渡す三寸  
此の寸法

此の寸法ノ記入

一 奉射ニ記置共敷皮ノ取ハ六人共ニ敷  
皮ヲ毛ヲ上ニシテ脊通りヲ堅ニ折  
扱横ニ何ハ四ツニ折タルヲ弓ト矢ニ左右



一 奉射ニ記置共敷皮ノ取ハ六人共ニ敷皮ヲ毛ヲ上ニシテ脊通りヲ豎ニ折扱横ニ何ハ四ツニ折タルヲ弓ト矢ニ左右ノ手ニ扱添敷取ハ白毛ノ方ヲ的ノ方ハ十三毛ノ方下へ敷裏付方ヲ上へ敷六人十カラ後合ニ十三テ敷居直ル取向合ニ居ル十リ扱的へ向射ル時ハ二人宛出三度ニ射ル也其外ノ様躰ハ奉射ノ巻ニ具ニ記有十リ

一 从添ノ者二人器出矢取ノ方ヨリ其主々ノ矢ヲ一手宛如常受取其主々へ渡ス十リ六人十カラ其主々ノ从添如此也  
一 右祝的場ニ不出前ニ引渡ニテ酒有其外ノ儀ハ巻物ニ念頃ニ記能々可見合也

右此一紙之趣於小笠原尊宿尔御執行之番也尤秘支口傳之間妄勿及他見冗賢

水島卜也

之成

伊藤甚右衛門

幸氏

同 隼太

幸亮



水島卜也

之成

伊藤甚右衛門

幸氏

同 隼太

幸亮

同 將曹

幸督

同 隼太

幸辰

松岡清助

辰方

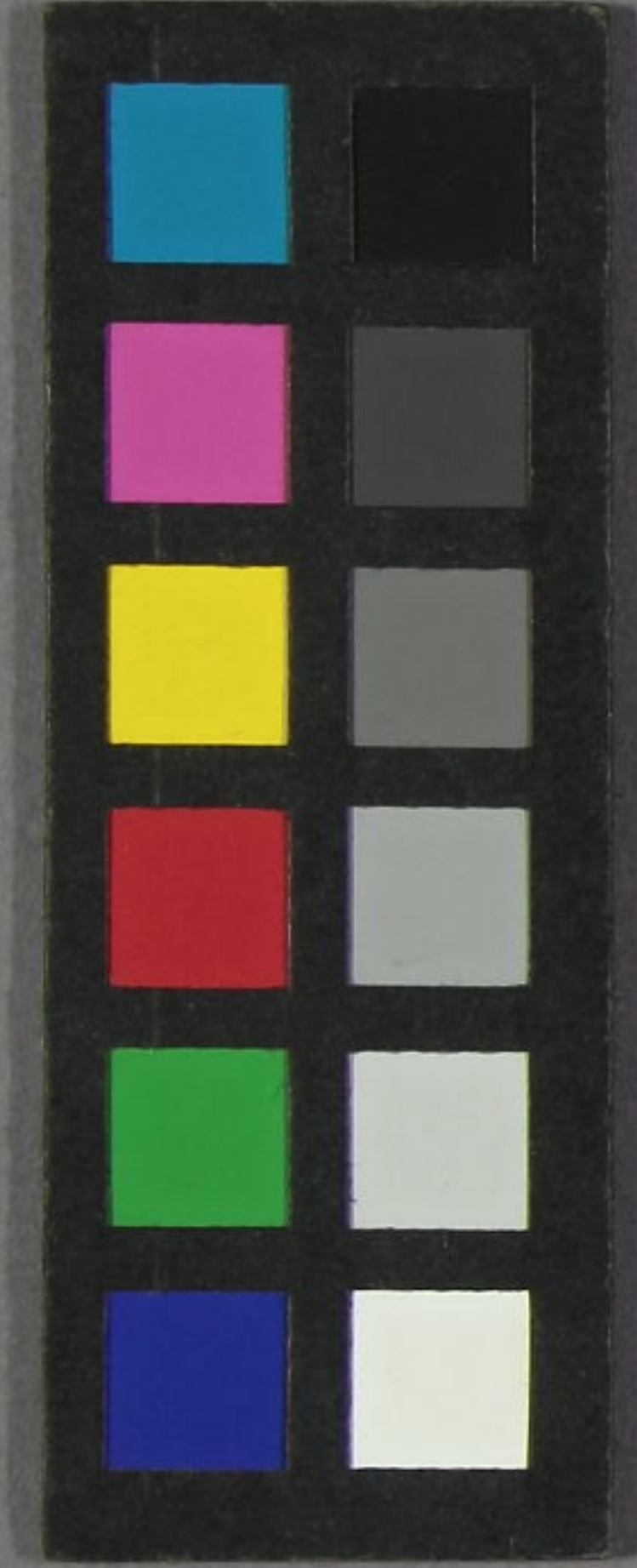
本間空一



空一

文化九  
孟冬念五

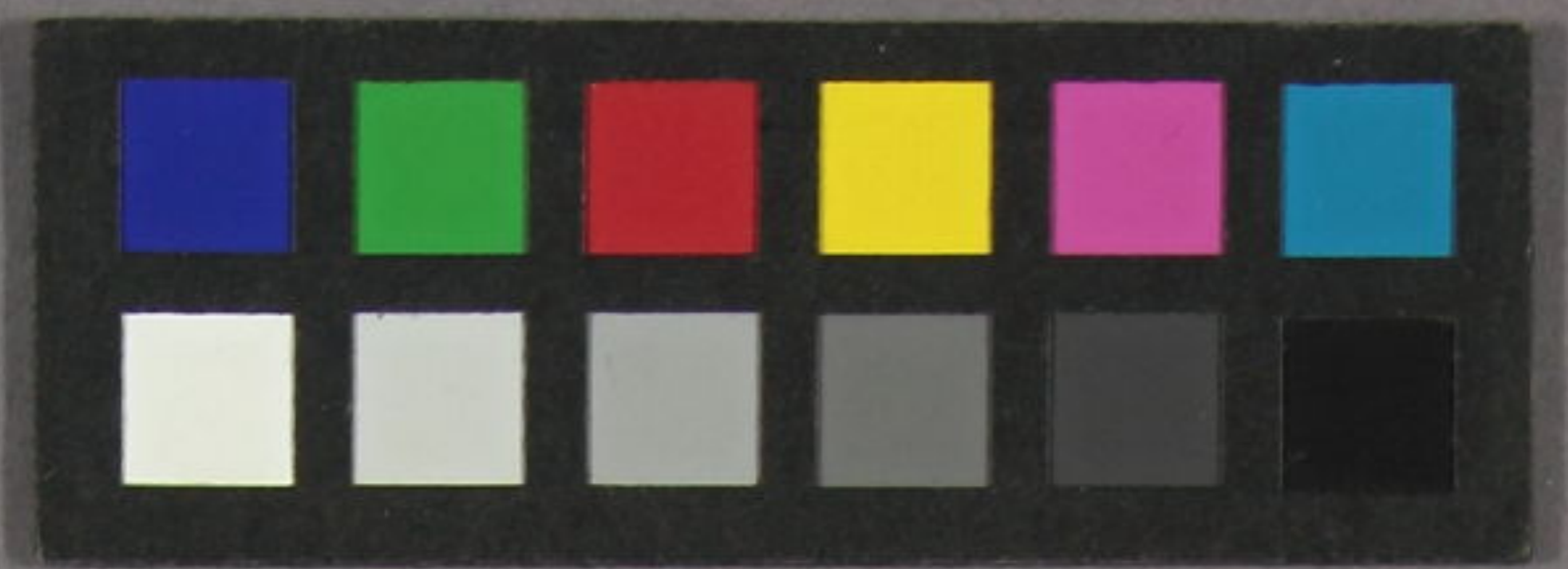




73  
3645  
141







當家奉射之卷 益奧

當家奉射之卷 益奧

本間文庫

3保子  
3645  
141

3645  
141





[Blank white label on the left edge of the book cover]

73  
3645  
141

[Blank, aged, yellowish page with some faint blue and orange stains]