

鑑裏付之卷



夫日城鑑之盪觴者譬余彥尊
東夷為征伐於日向國宮嶠初而
作鑑討安日長隨而都于檀原從
是以未傳繼末世所謂鑑者譬
弓箭刀叉之難安身軀志命肆
奇正之進退無生死之患敢不
敬之哉

裏付之次第

一 鑑勝建終撰吉日良辰請貴僧
飭壇上以愛染明王摩利支天
之法可為加持者也

一 裏付書樣新土岳硯而于破屋亦
或明星水硯水而向東方摩利
支天八幡之真言百返宛唱從胎
板下如圖可書之各紙加持之
事如前奈々口傳

板下如圖可書之各納加持之
 事如前奈々口傳

押付：家三子各

薩大菩薩

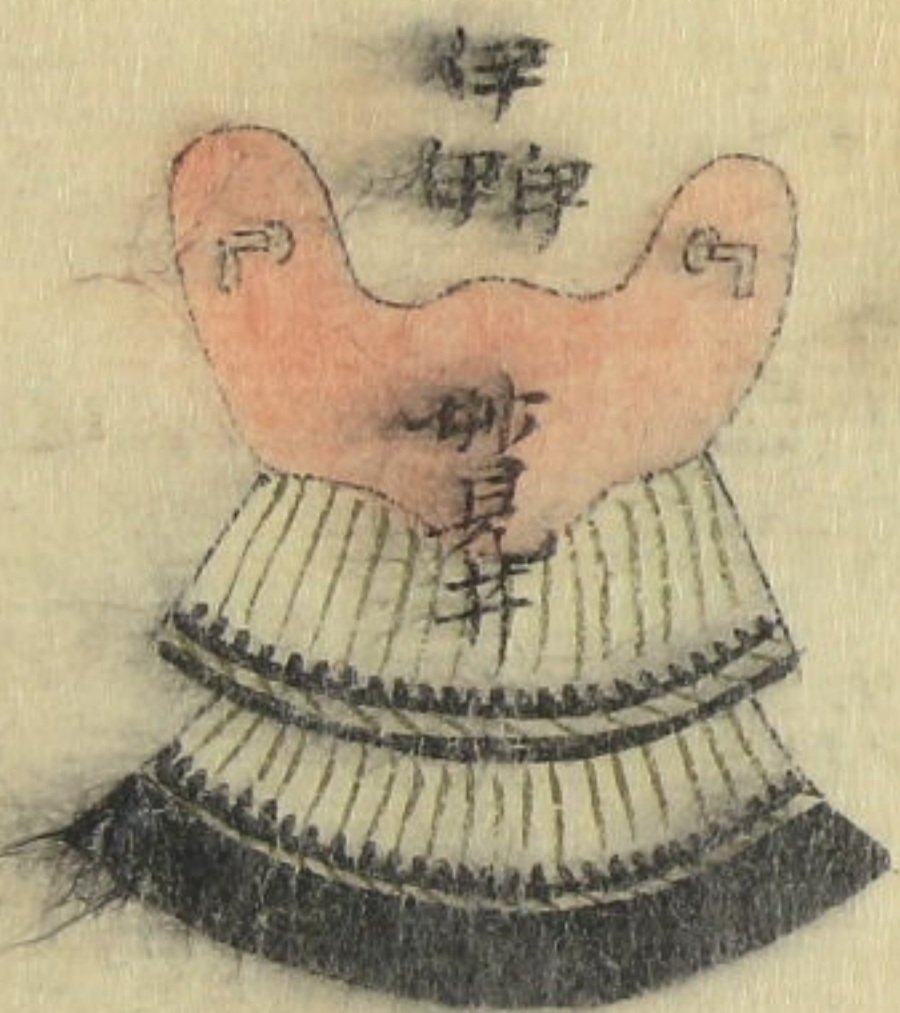


日天
 女刀明王

見上ノ板ニ利支天

☆
 鉢ノ内ニ九字

月天
 愛深明王



伊伊
 伊伊
 伊伊

内ノ胸板ニ不動明王



阿耨多羅童子

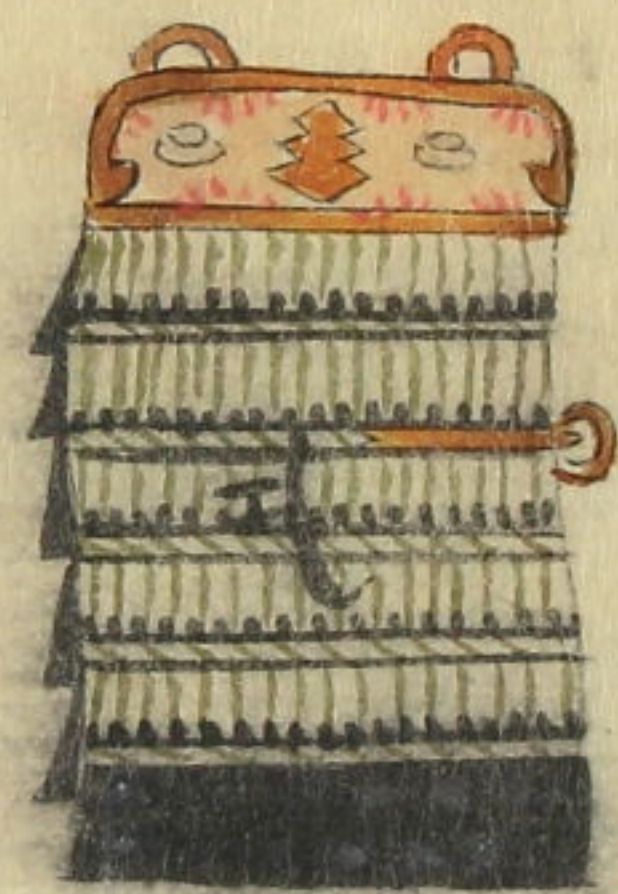
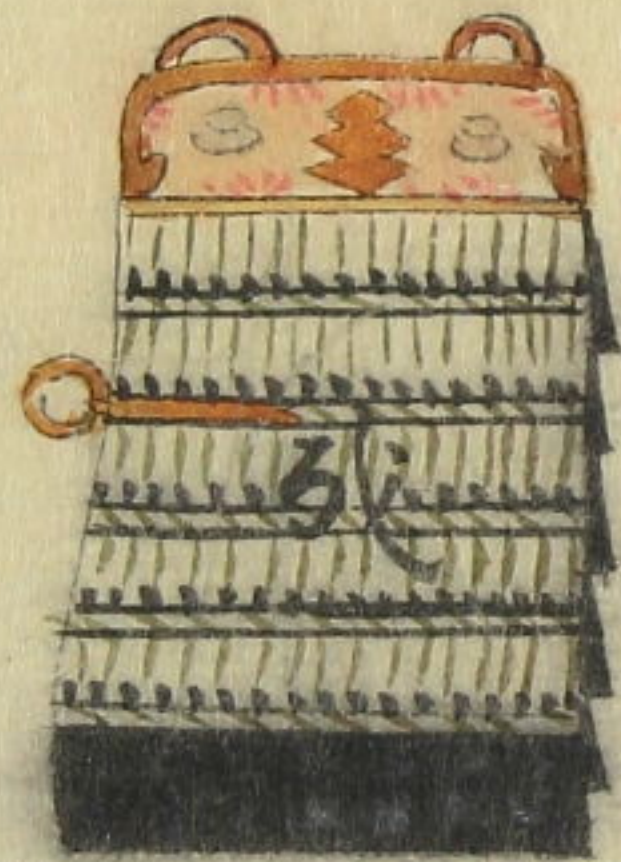
金迦羅童子

惠日童子

惠光童子



六刹支天，真言



卍 氏神
相付ノ中ニ
如此書

光明童子
金剛童子

此德童子

惠配童子



惠光童子

惠日童子

金迦羅童子

阿耨多羅童子

此裏付源賴義東夷征討之時參籠
 思于時忽然童子來而傳之賴義
 是徧天下泰平為鎮護從大菩薩
 附為給歡喜而此裏付調安倍貞任



左廣目天

水鬼

大聖不動



右多門天

水鬼



大威德明王

降三世明王

水

鬼

水

鬼

金剛夜叉明王

軍荼利夜叉明王



鬼

水

此裏付源賴義東夷征討之時參籠
田山于時忽然童子來而傳之賴義
是徧天下悉平為鎮護從大菩薩
附為給歡喜而此裏付調安倍貞任
高宗任有退治之云

右一卷者小笠原長時公信列
御漫落以後予此道盡心緒給
御側御傳受人令書寫記他家
不可有類書雖然依不淺御執心
懇託進畢安可有外見者也

岩村意休

重久

小笠原河内

知成

上原八右衛門

定直

水島卜也

之成

貞享三

孟夏仲院

伊以勝甚右衛門

幸氏

伊藤甚右衛門
幸氏

同 隼太
幸亮

同 將曹
幸督

同 隼太
幸辰

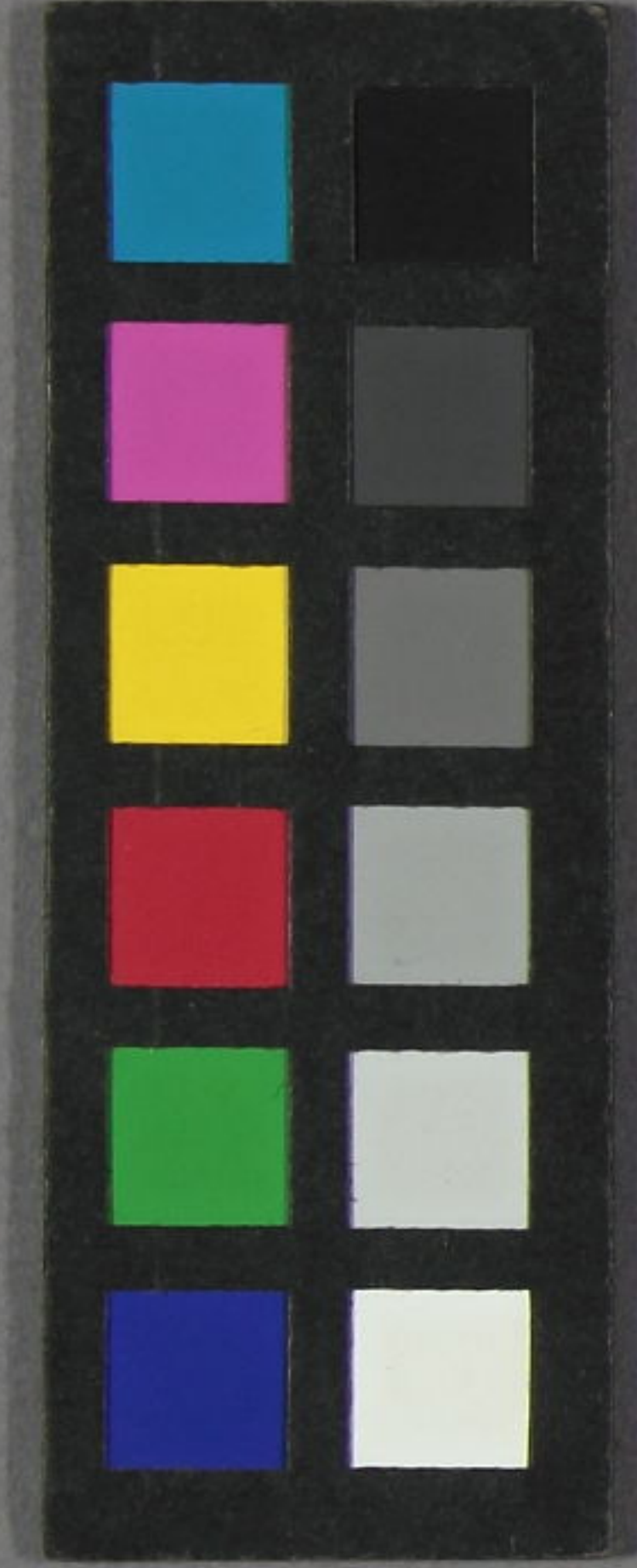
松岡清助
辰方

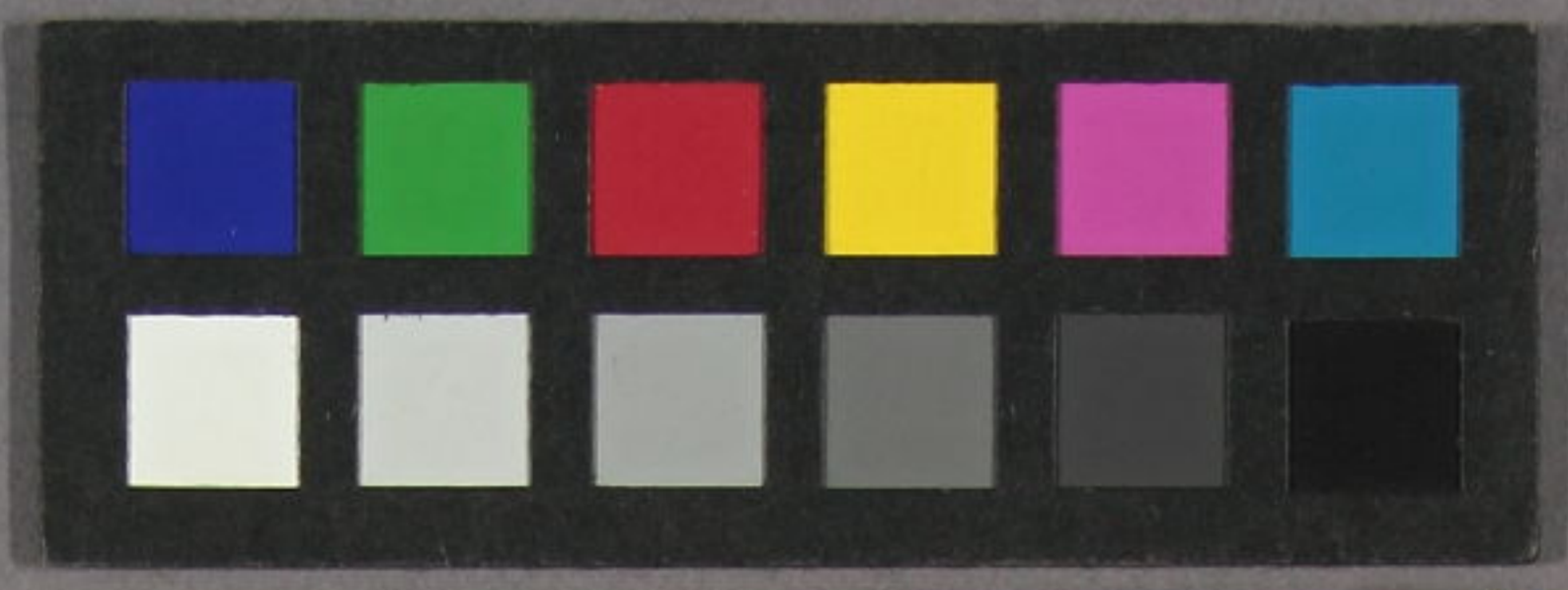
本間與一

文化九
林鐘中浣



林鐘





鐘裏付之卷

鐘裏付之卷

73
3645
139

7保3
3645
139

鐘裏付之卷

鐘裏付之卷



73
3645
139