

關武羅之卷



凡武羅者胞衣之形體也故覆于
韋上辟弓箭之難往昔

神宮皇后三韓征行給日

住吉明神之依謀計御衣纏甲

冒云云自是以降及于兵事則武

士第一用之敢不敬之乎

一檀上之飾三神之前二三具足

飾瓶子一双鉞子提子日敷洗糸

引渡等備置ハシ其外随具

別卷ニ在

一母衣裁支干之夏春ハ庚申夏

ハ壬癸土用ハ甲乙秋ハ丙丁冬戊



一母衣裁支干之支春ハ庚申夏
ハ壬癸土用ハ甲乙秋ハ丙丁冬戊
己十二支ハ寅午申之日ヲ可用
也

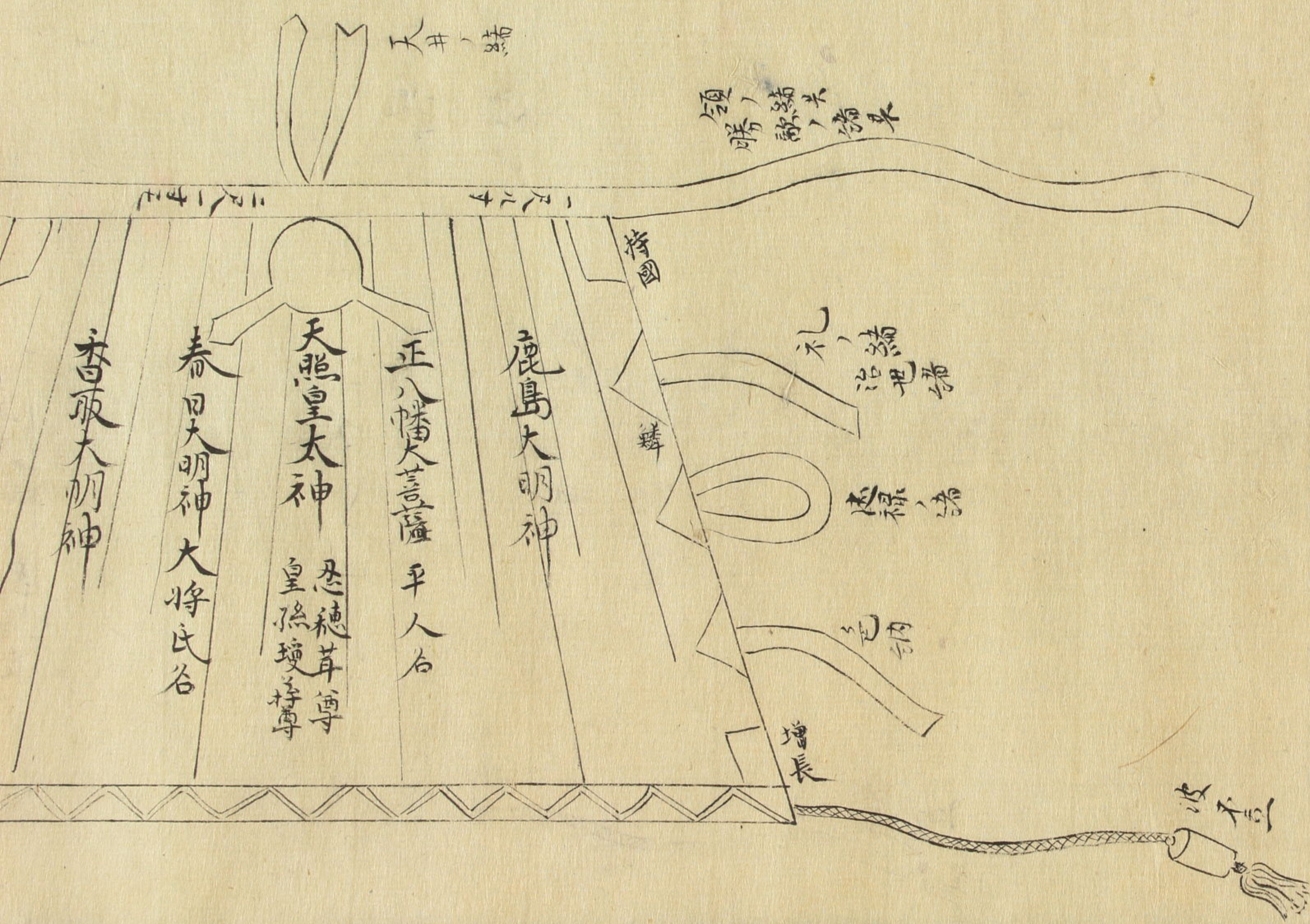
一裁手押手氏ニ午ノ歳ノ人新菰
ノ上ニ松ノ葉ヲ敷テ冷酒ニテ口
祝シ玉女ニ向テ膝ヲ立摩利支天
之呪文十一面之呪九字文各一百
反唱扱絹ヲ取葦刀ニテ遣刀ニ
裁品ヲナシ鉄刀ニテ絹ノ端ヲ
取テ東ハ指タル松竹ノ枝ニ付
軍神ニ奉リ其後尺ヲ合點ヲ
裁耳ハ勝敵之緒ヨリ裁ハシ口値
一縫様ニ真草アリ何モ返針忌也

一縫様ニ真草アリ何モ返針忌也

一串頭之針目大将七五三其外八三五

七卜次第ヲ替テ縫モノ也

辟衣敷八十二五十六依蒞取入ハ之儀



長二尺五寸

領、縮、米、縮、米、縮、米

天井、縮

二尺四寸、二尺二寸

高

背圓

長二尺三寸

礼、縮、也、縮

長二尺三寸

長、縮、也

長二尺四寸

包、縮、也

廣目

增長

波、縮、也

鹿島大明神

正八幡大菩薩 平人石

天照皇太神

忍穂苺尊
皇孫瓊杵尊

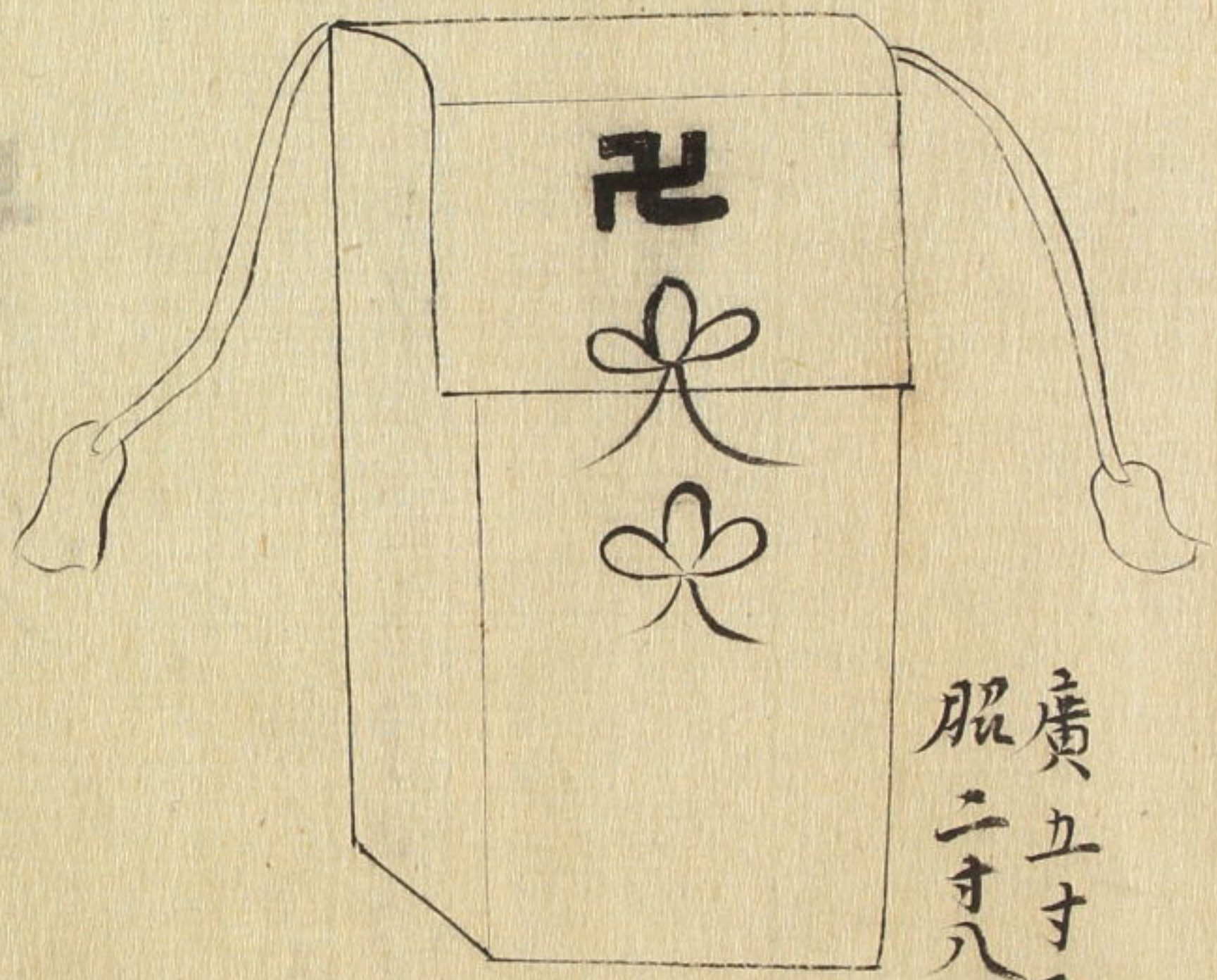
春日大明神 大將氏名

香取大明神



銀
二寸五分
三寸

長
七寸
五分



廣
五寸二分
昭
二寸八分

一時建終テ檀上ニ置加持シ大將ノ

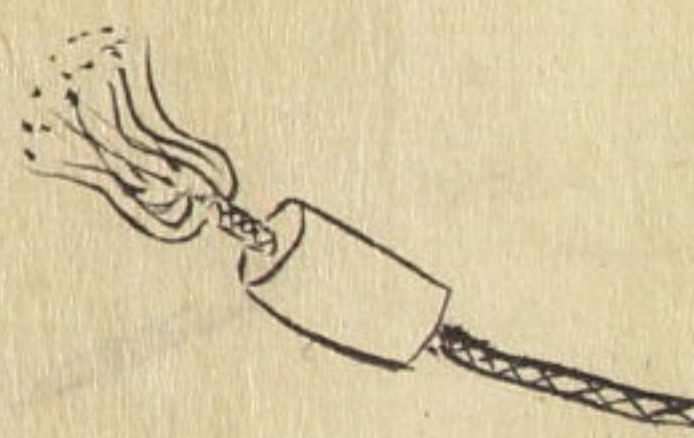
武運ヲ祈ヘシ如圖神名佛名等

者軍水ヲ以テ榊ノ筆ニテ可書口值

一祝之様体大將六具裝束シテ出陳

ノ肴組ニテ師弟盃シ扱甲冑ヲ

脱常衣ニテ飯陳之引渡ヲ出シ



一祝之樣体大将六具裝束シテ出陳

ノ肴組ニテ師弟盃シ扱甲冑ヲ

脱常衣ニテ飯陳之引渡ヲ出シ

祝ハシ

一祝終随具等社頭ニ納也

一母衣之色赤白ニ限也口傳

右一卷雖為秘車依

不淺御執心記進之畢

猥不可有外見者也

水嶋卜也

之成

伊藤甚有衛門

幸氏

同 隼太

幸亮

同 將 曹

幸督

水嶋卜也
之成

伊藤甚右衛門
幸氏

同 隼太
幸亮

同 將
曹 幸督

同 隼太
幸良

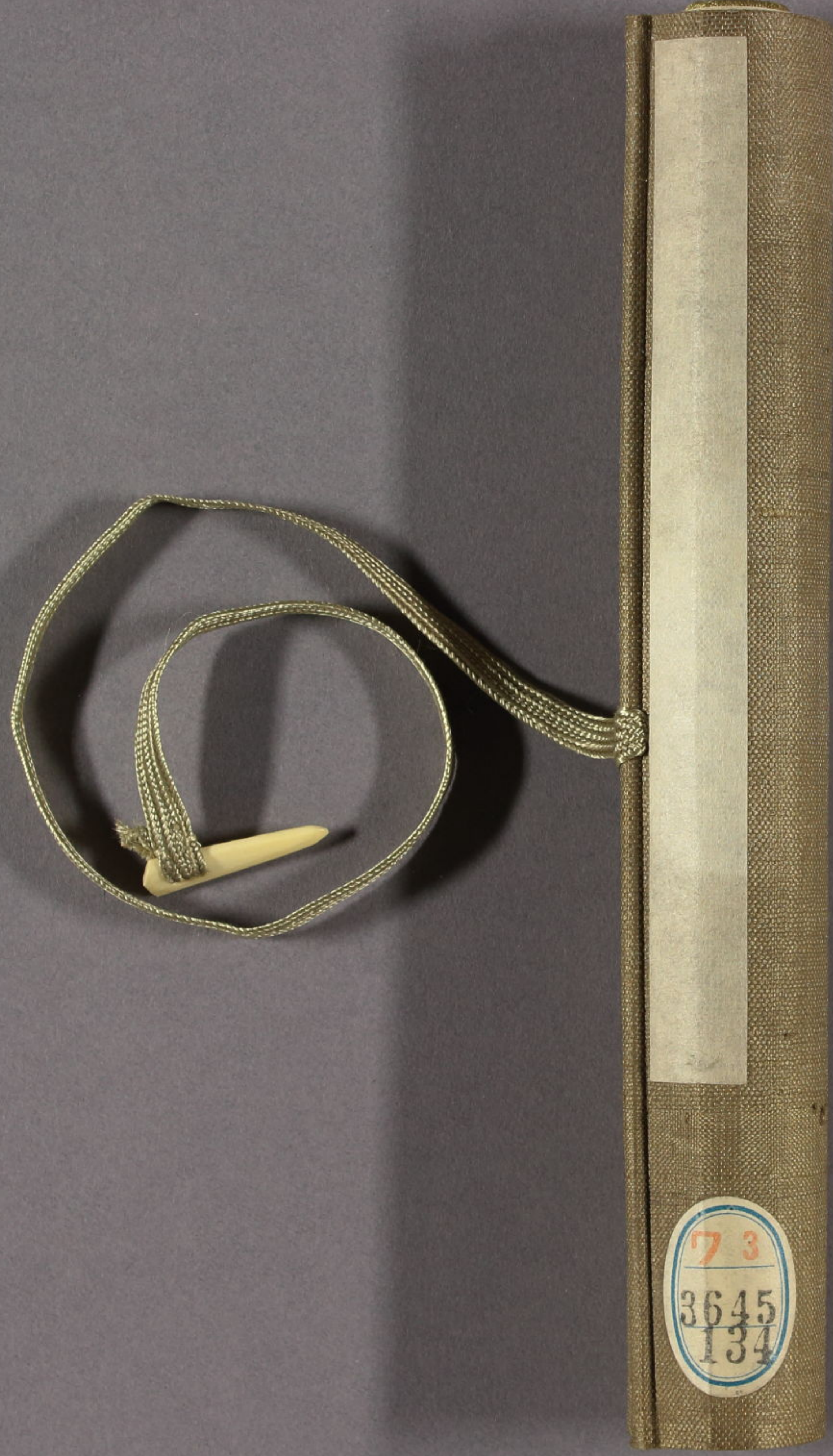
松岡清助
辰方

本間與一

文化七
仲春下浣

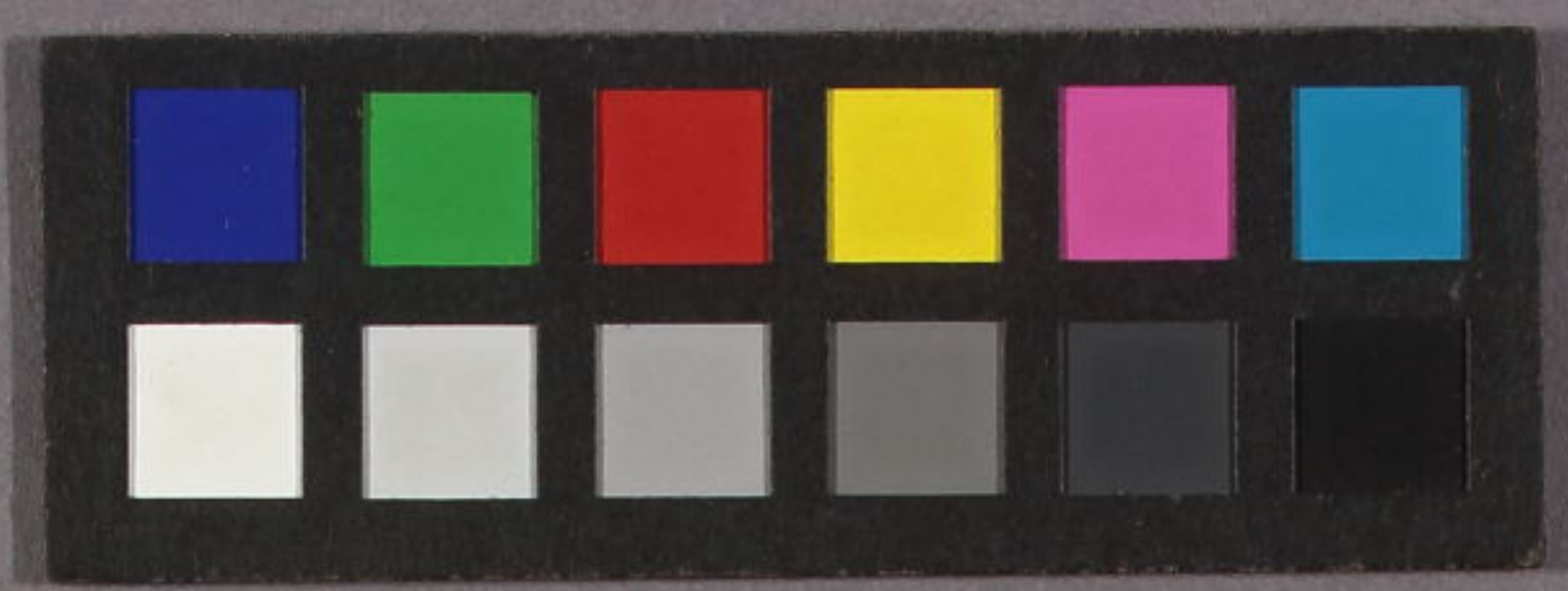


Handwritten signature in black ink below the seal.



73
3645
134



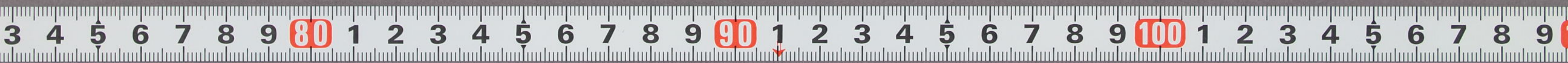


関武羅之巻

特
73
3645
134

本間文庫

73
3645
134



[Blank white label on the spine]

73
3645
134



[Faint, illegible text on the right page, possibly bleed-through or ghosting]