

訓閱集武羅蘊奧卷

凡武羅者三符一而顯於兵尊  
早以所輔死生也往昔

香椎大明神以神衣飾於御甲

熊襲及討三韓有自在

王位目至

清和帝命諸將更神衣号錦衣  
為戎器之長盖漢長良得母衣佩  
于草上忠孝譽溢四海也三朝  
釋氏象佛袈娑絡胡服是又因  
衣體遜心毒氣難所謂錦衣位  
而象品別正威儀之器也何敢嚴  
重而不可不要用云爾

一撰吉日良辰故實仁後見人精進  
潔齋而著淨衣向其日吉方可  
勤也

一後見唐攬蓋母衣綃五色，系針

勝木刀陽同鷹權柳裁板物裁

一後見唐攬蓋母衣絹五色，系針

勝木刀陽同鷹權柳裁板物裁

刀散米藁七新薦一枚吉生草半

疊者組等持參裁手前可置之

一裁手向玉女神座時押手向聞神薦

延板直各疊半坐九字護身法

摩利支天咒文怨敵退散之秘文

誦叔絹取犬踞居先陰刀以裁次

陽刀以裁品而叔絹端一寸程裁清

指付玉女神供其後五尺積五疊裁

一三三符付次領緒裁四天風帟等

可採也

一押樣之事中指無名指伏三指伸人

指其向成押時陰陽刀以遣刀裁

品而鉄刀以可繼也

一地絹之事練生絹風帟之將衣束赤地

錦金襴可用

一色之事大將軍深紫連枝淺紫諸侯

一 地緇之事練生緇風帑之將束赤地  
錦金襴可用

一 色之事大將軍深紫連枝淺紫諸侯  
深紅大夫淺紅諸將白士上三色一色而  
不用

一 天井緒長一尺八寸廣一寸二分先釵形  
異 = 紅組緒大總

一 和合緒長畧幅長幅一寸八分端釵形  
異 = 七尺五寸

一 禮緒長一尺五寸幅一寸二釵 異 = 三尺  
輪而

一 忠祿緒長一尺幅一寸 異 = 二尺輪

一 色納緒長二尺七寸幅一寸八分

一 鳴子緒長幅同前深紅 異 = 紫四組

結樣口傳

一 鳴子勝木長一寸徑同前指貫口傳

右傳鈴今木用故異名浪木立云乎

九字勝字書金襴錦而張也

一鳴子勝木長一寸徑同前指貫口傳  
右傳鈴令木用故異名浪木立云乎  
九字勝字書金襴錦而張也

一日輪徑五寸風袋九寸四天二寸七分鱗  
形二寸五分勸請針之事口傳

一縉樣之事先從射向方初從芝打  
頭神縉上也二重縉伏縫撮縉何

七五三三針刺系本末留樣口傳

一頭神ノ事袿之中九字曼陀羅觀  
音經念彼段其外怨敵退散武

運長久之秘文軍水以鳥牛玉イニハ  
フシシ

### 書入縉也

一日輪四天九字文書入右何茂阿闍梨  
之後也

一襲之事八或十二何有表相

一芝打之事一寸二分外南風縫紅系  
以衡掛縫也

但端

寸五分

寸五分

寸五分

寸五分



一芝打之事一寸二分外南風縫紅糸

以衡掛縫也

帝釋緒三尺三寸五分但端

九右同前幅一寸五分

天上緒長一尺八寸幅一寸二分

頭神農十二幅一尺寸

和令緒長

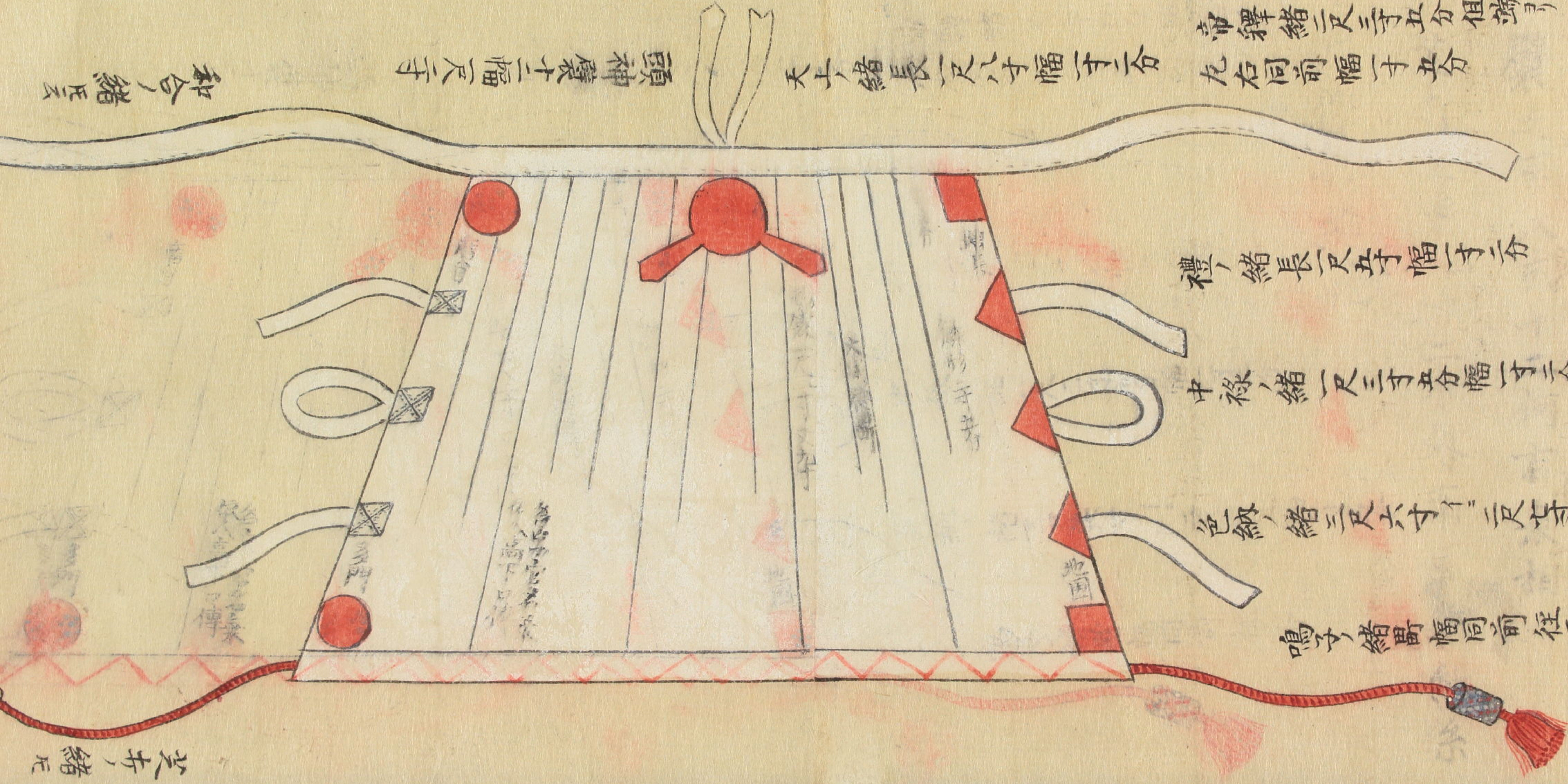
禮緒長一尺五寸幅一寸二分

中祿緒一尺三寸五分幅一寸二分

色納緒三尺六寸一尺七寸幅一寸五分

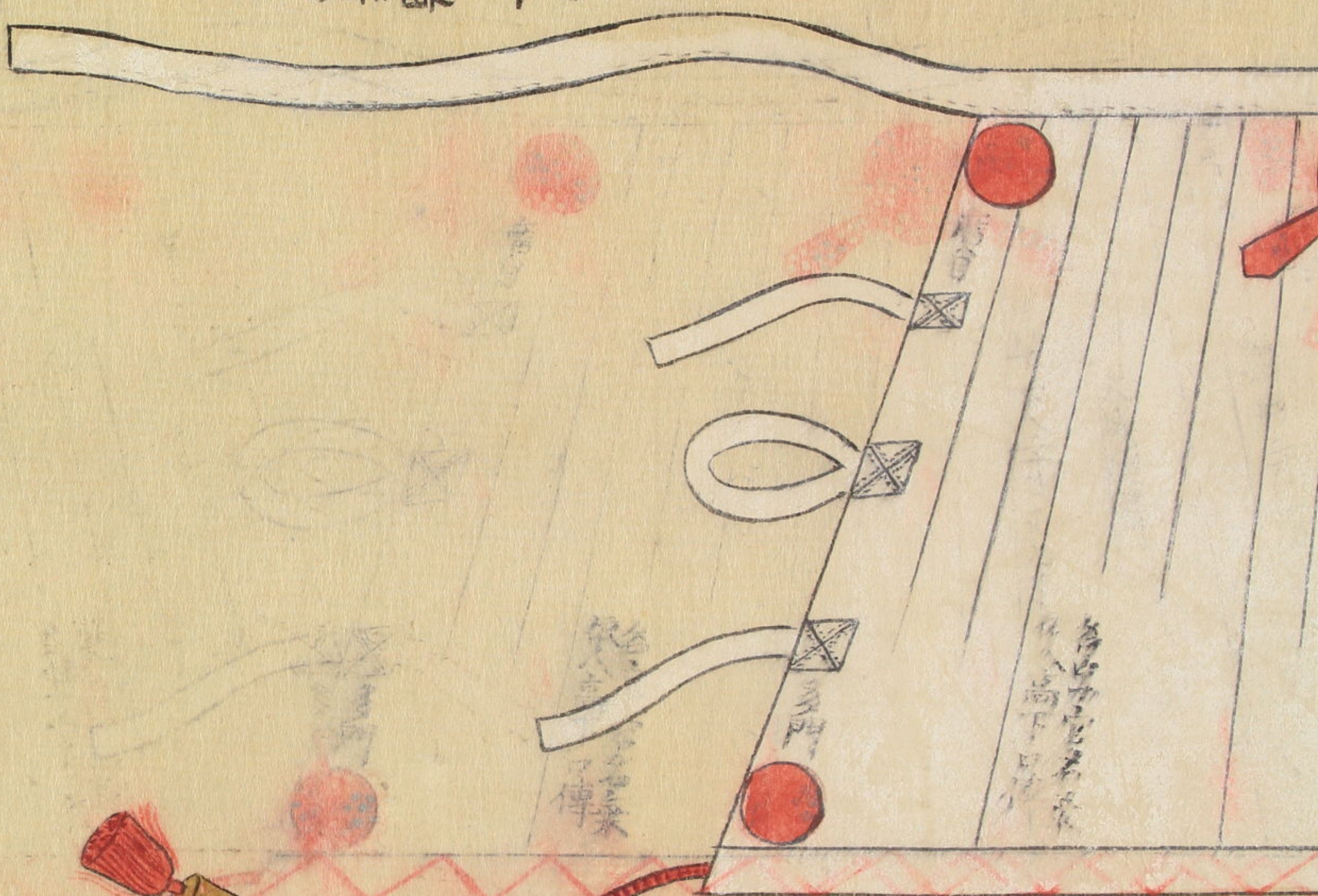
鳴子緒斷幅同前往三分

芝打緒尺



頭神變十二幅尺寸

和合，緒尺三



笑布，緒尺  
鳴子長二寸徑同



天地見心光明宿人菩薩教化 皆來惠城

外獅子，印

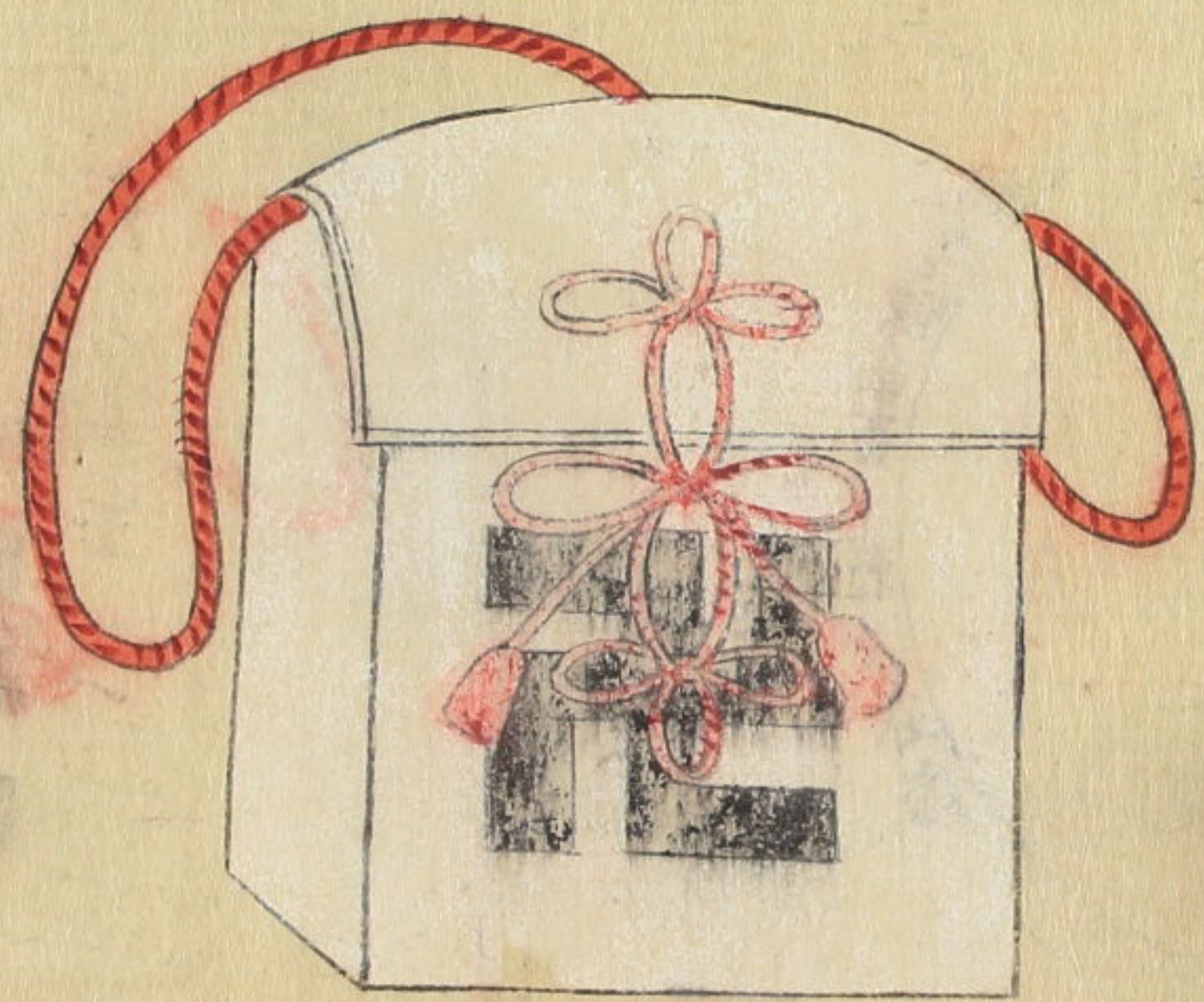
十方世界 摩利支天北斗大晨 皆來

守護急急如律令

天地見心光明宿人菩薩教化皆來惠城

外獅子印

十方世界摩利支天北斗大晨皆來  
守護急急如律令



一勝建終而請貴僧飾壇奉勸請三神

九弓右征絃<sup>二</sup>備神酒洗承其外供

物者組等武羅代巾入唐櫃蓋入置古

一勝建終而請貴僧飾壇奉勸請三神  
九弓右征絃<sup>二</sup>備神酒洗沐其外供  
物者組等武羅帔入唐櫃蓋入置吉  
祥如意法以令成加持也

一加持終而大將六具牀机腰掛向東  
方南無日輪摩利支天八幡大菩薩  
春日大明神觀念座給予時故實  
仁武羅取天井緒勝敵緒九持領  
知緒腰挾大將從弓手右肩掛何  
緒納置

內獅子印結

十方世界摩利支天  
北斗大晨皆來守護  
急急如律令卜唱退也

一大將尊前拜給御酒頂戴三種肴  
一献一首宛微音秘歌唱祝給者

也師範盃事口傳

一規式終常衣著給故實仁後見其



一規式終常衣著給故實仁後見其  
外役人等御酒進盃可給引出物  
可應分限不可任我意口傳

### 師傳

凡母衣胞衣表相也故色亦象之  
懷胎人二三箇月而擇食此時胞  
作形為青色四五箇月而漸作人  
形其色黃也六七箇月六根具足  
而十時發動故淺赤也至八九箇月  
日長表裏調勻顯素色十箇月而  
再動而變緋胎出如胞偏則傷惡  
毒胎中為黑色滅下故當流除黑  
色所謂胞衣元氣被物而胎中禦  
難故神佛兵家表之為上衣敢不  
可不敬用云

右一卷者小笠原長時公信別  
御没落以後予此道盡心緒  
於御側御傳授令書寫訖

可不敬用云

右一卷者小笠原長時公信別  
御没落以後予此道盡心緒  
於御側御傳授令書寫訖  
他家不可有類昏雖然依不  
御執心淺懇記進畢安不可  
有外見者也

岩村 意休

重久

小笠原河內

知成

上原八左衛門

定宣

水嶋 卜也

之成

伊東卿右衛門

元祿六癸酉

季子冬仲浣

叙深

同 同 同  
集太幸危  
將曹幸督  
集太幸辰

元祿六癸酉

季冬仲浣

伊東

叙深

同同同

隼太幸危  
將曹幸督  
隼太幸辰

嘉永二己酉

三月 日

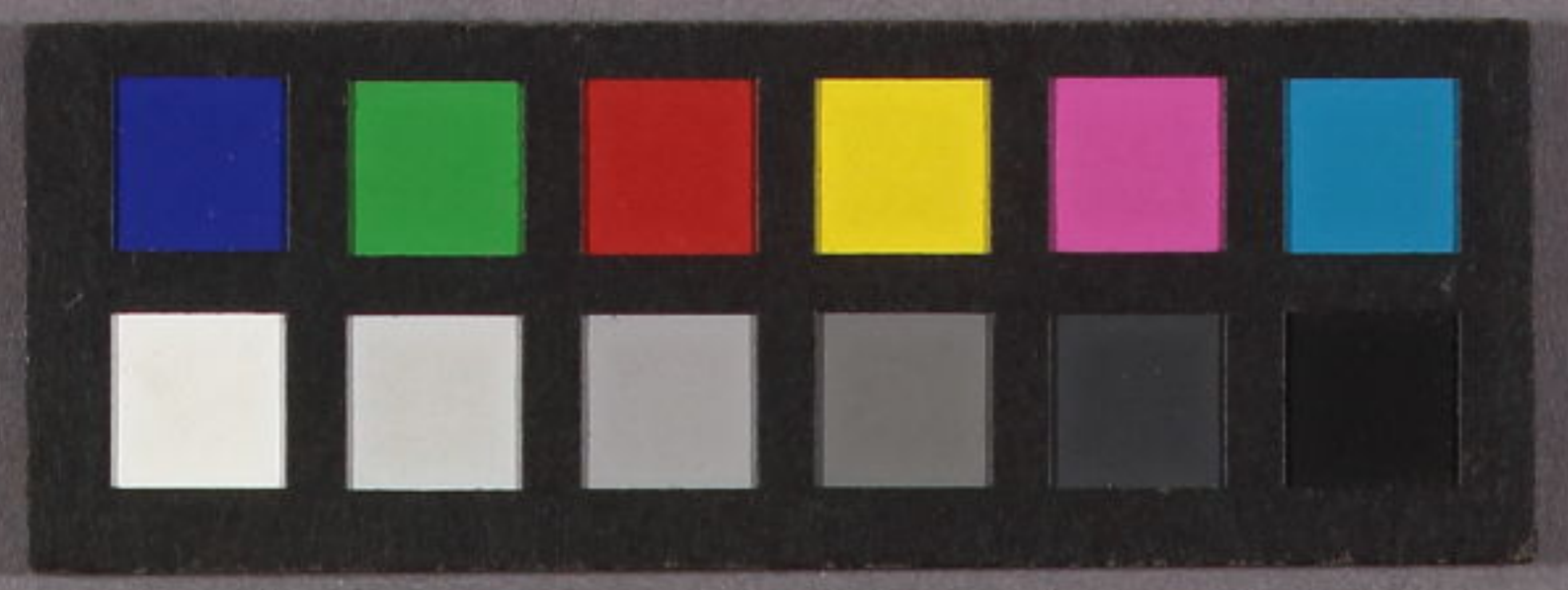
本間

百里  




73  
3645  
133





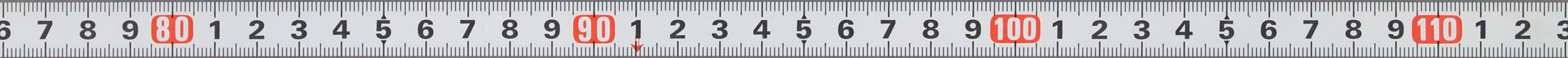
訓  
例  
集  
武  
羅  
茲  
真  
卷

訓  
閱  
集  
武  
羅  
蘊  
奧  
卷

3645  
133



9保  
3645  
133





73  
3645  
133

