

訓閱集幕蓋奧卷

本間文庫

凡帝之原始者六天之魔王欲
為日域於魔界

大日靈貴戰故倡諸神令為
劇諍時魔王之嗔恚録而千變
万化飛行自在而惡眼開則焰
々々今故八十萬神達恟懼
于時 大日靈貴橫羽衣為
營覆諸神豈可魔若乎神
託也故改羽衣号魔若軍術
用之漠長良者為軍旅之密器
謀廻帷幄裏勝決千里外云々

一帙勝建作法之支吉日良辰ヲ撰
裁手押手凡ニ精進潔齊シテ新
衣ヲ着其日ノ吉方ニ向座スル時
後見散米柶裁板勝木ノ鷹權
同阴阳ノ刀鉄刀布阴阳五色ノ

後見散米 柶裁板勝木ノ鷹榷
同阴阳ノ刀鉄刀布阴阳五色ノ
糸針蒙廿八筋此品々々シ唐櫃ノ
蓋ニ入外ニ新菰吉 山阜ノ半疊
大引渡等シ持出裁手ノ前ニ置也
一布之事式法ニハ午歳ノ少女ノ織タル
布ヲ用トイヘモ畧儀ニハ買布也帛ニ
十町耳手繩ニ三町以上布數十三端
帔尺ニ有長短口傳

一裁様之事故實之仁ハ玉女後見聞
神ニ向ヒ菰シ敷裁板シ直シ各半疊
坐ニ九字護身法摩利支天ノ咒文
唱先幕町ヲ揃へ符ヲ付置阴阳ノ
刀ヲ以テ遣刀ニ裁品ヲナシ鉄刀ニテ
継寸尺ヲ定ムニ端ハ四ニ疊手繩ニ
裁也口傳

一耳之事長サ一尺ニ廿一裁者三ニ割
二重ニ折内二寸三分ハ町付残二寸

一耳之事長サ一尺ニ廿一裁若三ニ割
二重ニ折内二寸三分ハ野付残二寸
七分也

一布押へ様之支中指無名指ヲ屈残
三指ヲ伸食指ヲ真向ニ釵形ニシテ
押也口傳

一緇様之事布ヲ合真ハ二重縫草
ハ撮縫糸ノ本末ニ口傳有阴帛ハ
芝打ヨリ緇上阳帛ハ冠野ヨリ
緇下ル也何モ冠野ノ合目ハ阴阳ニ
五色ノ系ヲ以テ七五三ニ縫付ル也
追廻也留様口傳

一耳付様之事阳帛廿七卅六両端真
中ニカ耳二宛双付勸請針ヲ以テ
付残ル耳ハ叶形ニ縫也口傳

一物見開様之事七呎或九呎也七寸
九寸或一尺二寸表相首日月ノ物

見口傳

一物見閑様之事七呎或九呎也七寸
九寸或一尺二寸表相首日月ノ物
見口傳

一纈纈之事上ハ紫草中ハ黑草下ハ
熏草也長三寸五分異幅五分或ハ
七分先釵形ニ切物見ノ左古シ
結也口傳

一紋之事真中兩端其間シ見合五
所ニ墨シ以テ昼也紋ノ大サ嫡子
五野二男四野三男ハ三野ニ掛付也
四男以下旬裾濃也一向白之夏
口傳

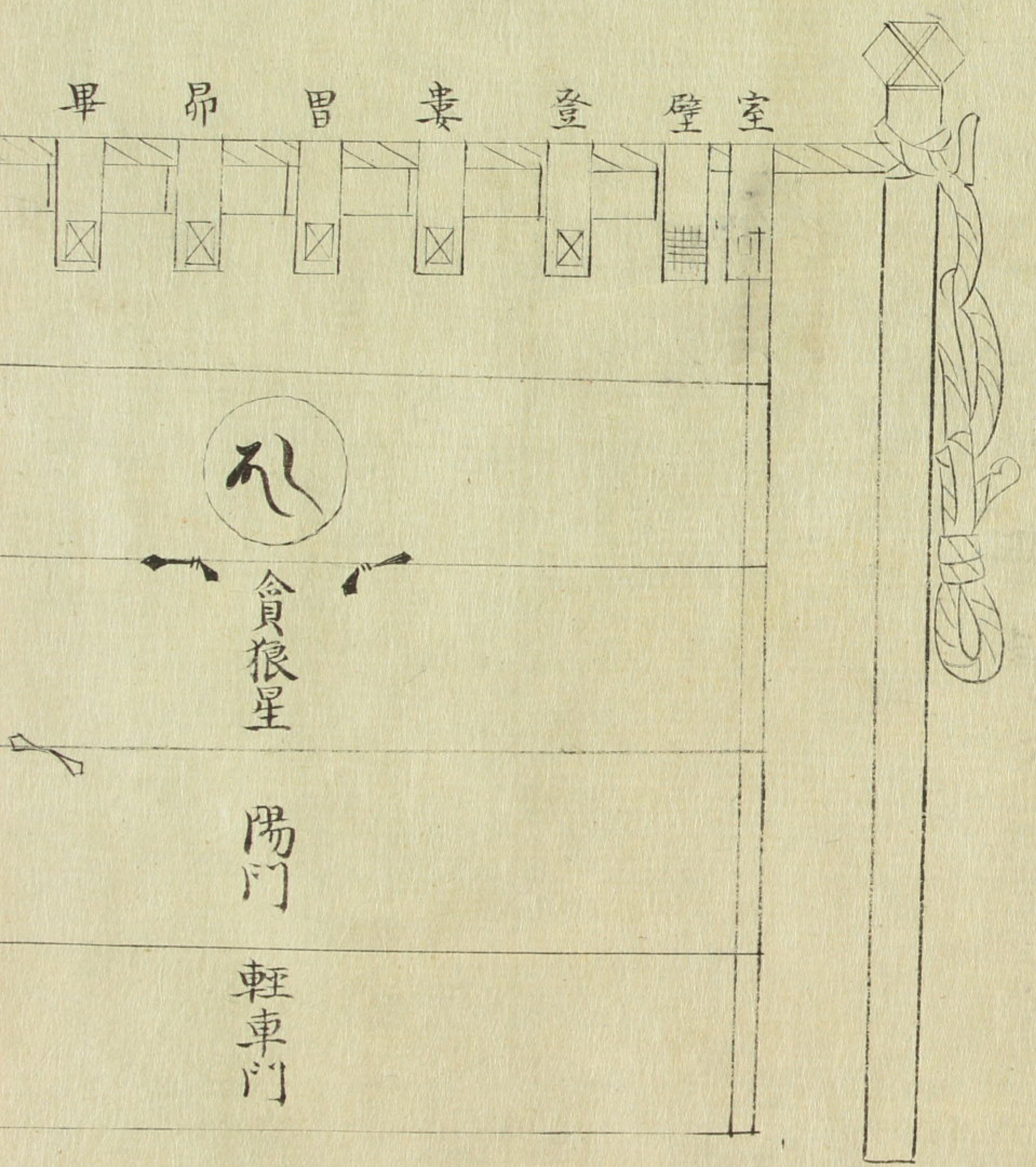
一手繩之事青白黑ノ三組也臥幣ハ
右繩臥幣ハ左繩也但此勇聲ニ
進打也端ノ留秘傳

一貞宗之旧記ニ五步六步七歩ノ幣
有卜之事幣ハ六數手繩ハ九數
是大秘夏也口傳

一 貞宗之旧記ニ五步六步七歩ノ帟
 有ト云事帟ハ六數手繩ハ九數
 是大秘夏也口傳

一 同地漆ノ幕ニ手白ノ手繩ハ用
 尺地白ノ帟ニ手漆手繩ヲ用ル
 夏勿レ

一 幕柱之事長サ八尺五寸廻ハ五寸
 或ハ六寸八角又ハ丸ク削黑塗頭
 コリ五寸下テ折釘ヲ打也數ハ
 本或九本或十本外ニ一本鉄張ノ
 串有是ヲ堅躰ノ串ト云口傳



房 氏 元 角 軫 翼 張星 柳 鬼 井 參 觜 畢 昴 胃 婁 登 壁 室

文

夙

心

廣貞星

祿存星

貪狼星

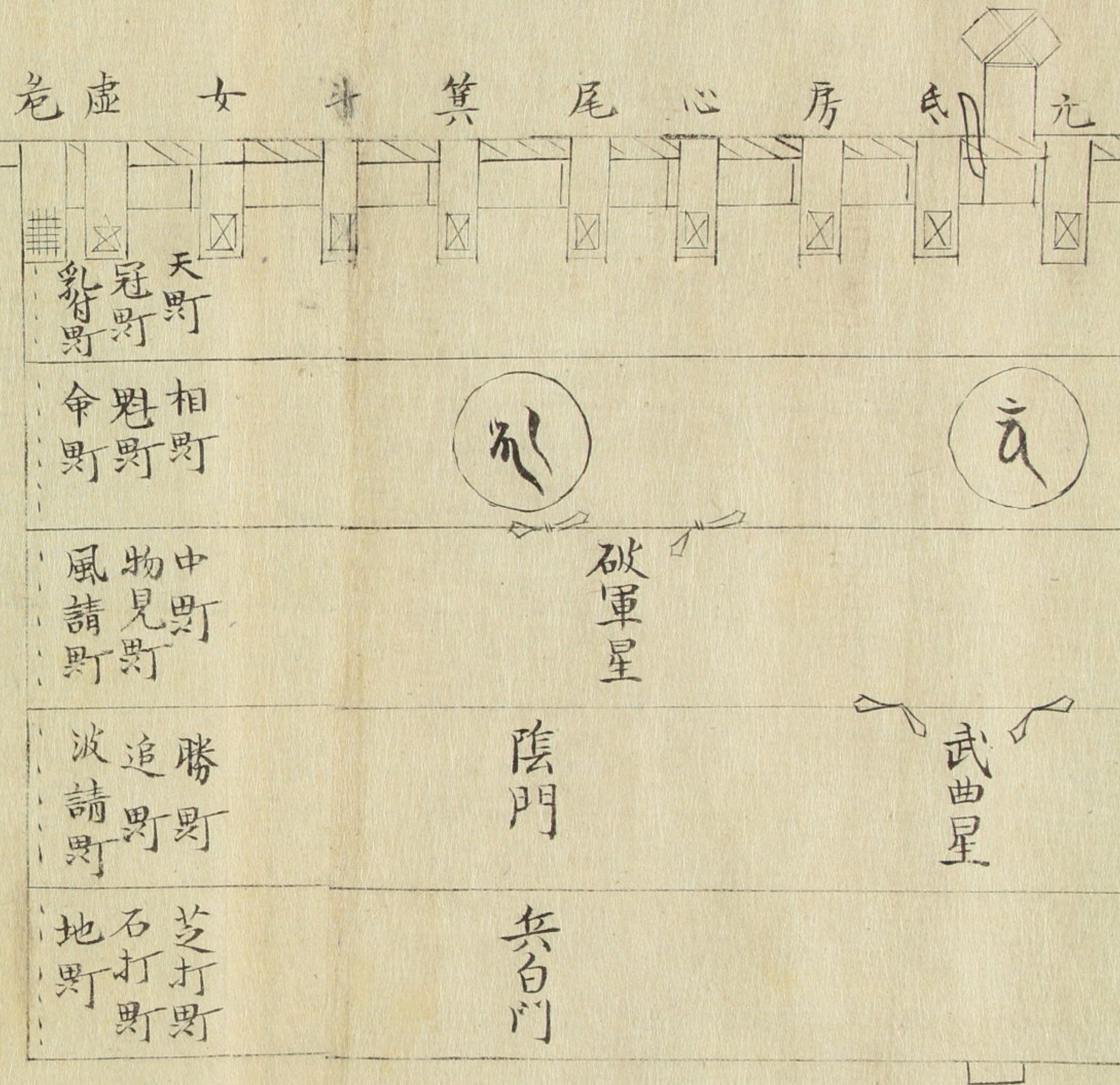
武曲星

巨文星

陽門

輕車門





手繩ハ縛ノ繩ヲ象ル

堅鉢串

是ヨリ下六寸鉄ヲ張ル

一勝建終招貴僧本尊ニ三神ヲ勸

請ニ香花燈明供物ヲ備軍水ヲ

土器ニ入勝木ノ筆ヲ以陽耳ニ廿

八宿陰耳ニ卅六禽紋ニ五佛ノ梵

形軍鑑ニ七曜九曜手繩ニ不動ノ

梵形串ニ九字十字ヲ書竈壇上ニ

置加持ニ其後手繩ヲ通ニ東方ニ

梵形串ニ九字十字ヲ書竈壇上ニ
置加持シ其後手繩ヲ通シ東方ニ
打初也

一大將幕之祝儀ノ次第六具裝束
シテ向東方軍神ヲ拜シ牀机ニ腰
掛南ニ向ヒ給之時一家一臣列坐
于此加持ノ僧向幕作劔印

礼礼礼礼
礼礼礼礼
礼礼礼礼
礼礼礼礼
礼礼礼礼
礼礼礼礼
礼礼礼礼
礼礼礼礼
礼礼礼礼
礼礼礼礼

一返摩利支天ノ咒一返沓ノ文一返
其外怨敵退散ノ法ヲ以加持ナシ
扱大將幕ノ出入不初前ニ神前ノ
神酒ヲ取ツロシ三種ノ肴俎ニテ
三献ノ祝有此時一献ニ一首充
微音ニ秘歌ヲ唱也口傳

一三門之事幕ニ向テ真中ヲ天门ト
云大將出入之門也右ヲ風躰門ト云
諸士出入之門也左ヲ水門波ト云云

三献ノ祝有此時一献ニ一首充
微音ニ秘歌ヲ唱也口傳

一 三門之事幕ニ向テ真中ヲ天門ト
云大將出入之門也右ヲ風旛門ト云
諸士出入之門也左ヲ水門波ト云
揆之取大將水門ヨリ出天門ニ入一
雙^テ番ヒ打取ハ合目ヲ天門トス其
外取ノ下諸卒通ヘカラス又出入ニ
四取ノ習有口傳

一 幣詞之事阴阳ノ幕ヲ一雙一對

一 重舟帳ハ一丈半幕ヲ片幣ト云

一 從家居 東打 南掛 西釣 北張 逆礼北ニ同

一 味方ハ生又打敵ハ引滅^ル云

一 船中ニテハ走スト云

一 花見見物ノ時ハ引廻スト云

一 幕番打事

一 晝夜打様之支

一 片幣打様之事

一晝夜打樣之支

一片帟打樣之事

一軍陳打樣之事

一矢掛打樣之事付銜矢形

一幕舉樣之事

一敗軍之時納樣之事

一手繩留樣之事

一婚姻帟打樣之支

一同手繩留樣之事

一柱振樣之事

一無姓凡人者幕不可打免許ハ各
別也姓有人不打ハ准土民

一後醍醐之朝ニ開善寺ニ有勅而

於大内御幕被勝建時德大寺左

大將後見也此時之御帟四丈八尺

手繩七丈二尺御紋十六重ノ菊

裾ニ有波紋耳五十三日月ノ御

物見同七五三額額紫草也是

於大内御幕被勝建時德大寺九
大將後見也此時之御幣四丈八尺
手繩七丈二尺御紋十六重ノ菊
裾ニ有波紋耳五十三日月ノ御
物見同七五三額額紫草也是
等ノ寸法ハ當家為眉目猶口訣
而已

右一卷小笠原長時公信州御
没落已後予此道盡心緒於
御側御傳受令書寫訖他家
不可有類昏雖然依不御執心
淺懇記進畢矣不可有外見者也

岩村意休

重久

小笠原河内

知成

上原八左衛門

定宣

水嵩卜也

之成

上原八左衛門

定宣

水 嵩 卜 也

之成

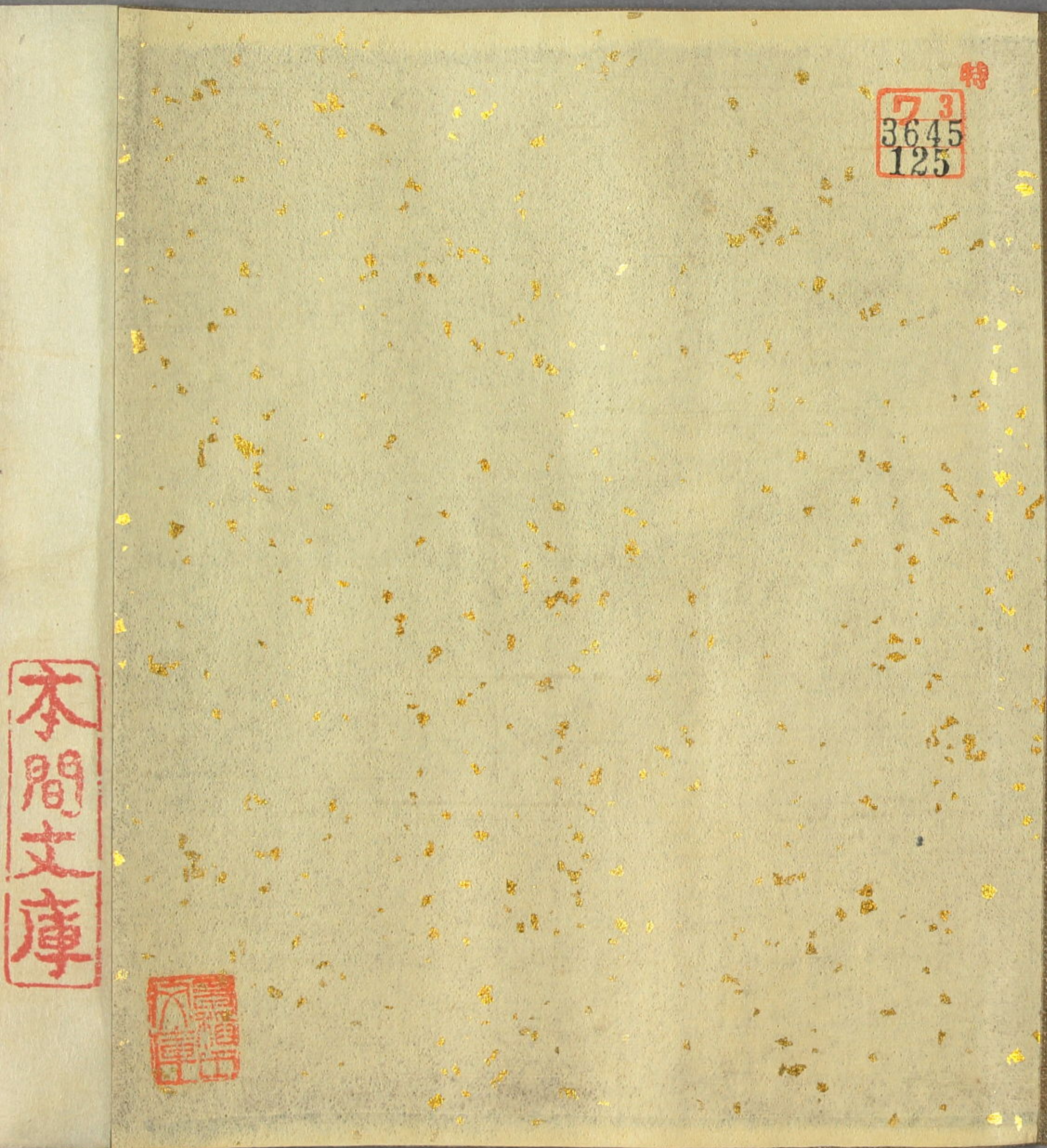
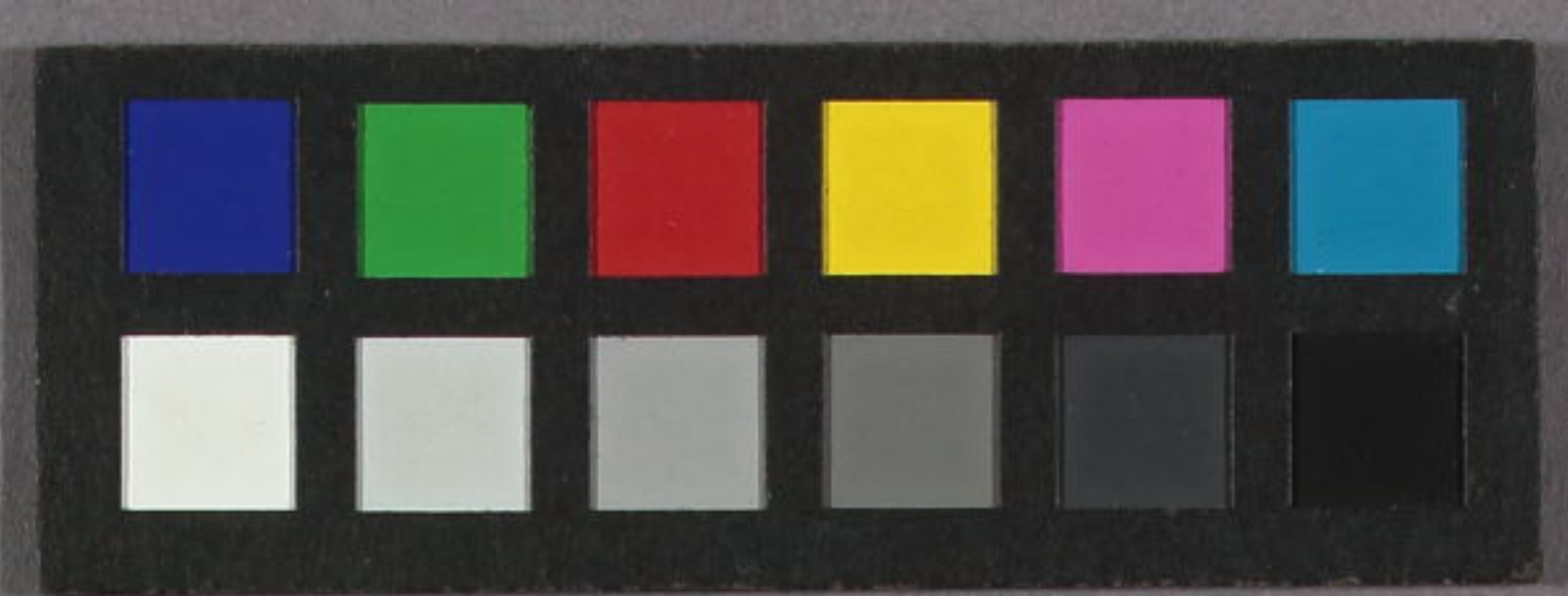
貞享三

仲夏上浣



73
3645
125





特
73
3645
125

本間文庫





Blank rectangular label on the spine.

73
3645
125

Handwritten text and a red seal on the right edge of the book cover.