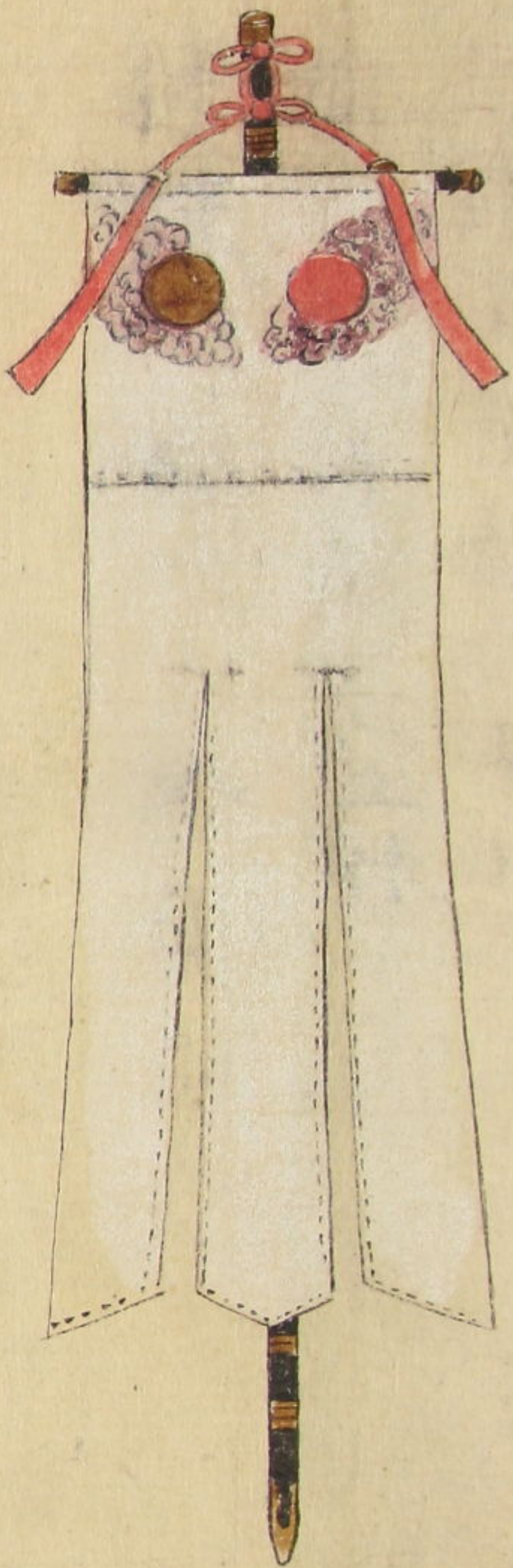


訓閱集卷之卷

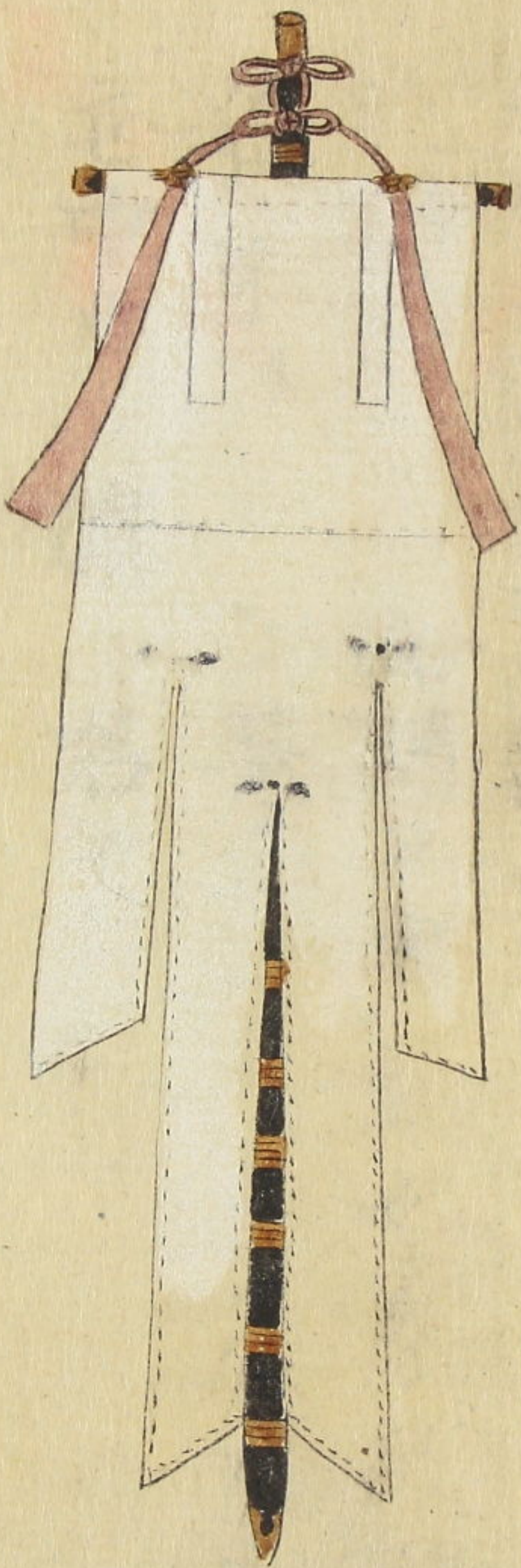
本間文庫

夫旗之權輿者天帝終羅闔諍之時從
虛空八雲群來戒華蓋而覆帝上而
後阿修羅陣競鬼故終羅吞屬眼
耳盲聾而忽敗北沒於河海矣是乃
九力八千之軍神勢氣也帝秋桑之
象於鬻雲作八幡立置喜見城鎮惡
魔給云云又東城軒轅黃帝以鷓鴣
爲旗蚩尤滅給從是以來傳於代々
流布於四惟爲戰場莊嚴軍備要
術也且又折士卒進退奇正不名象顯
其家姓山川鄉里日前通於金鼓令諸
兵耳目一而然則勇者不能獨進怯者
不能獨退劍衆寡兵器何如之所謂
幡者三符之一而牙甲牙嚴重云爾
一 天子御旗夏錦長一丈六尺八分以金
銀頭日月紋故号日月之御旗又以有
旗頭幡手旗足五躰ノ旗ト号ス是逆
徒征伐時下ニ給御旗也





一 千是御旗之事白綾長一丈五尺八分也
 龍鷹ヲ吞其午半過ハ故竜ノ御旗共
 云征夷大將軍副將軍敵国進發
 取指副下ニ給時ノ御旗也家ノ紋神
 名ニ系及是千是白旗共赤旗氏云也
 亦中央ノ旗ト名ク口傳



一 將軍御旗ノ夏綾精好紋紗等長五
 二尺八分神名佛語星虎ヲ顯昏ナリ
 故ニ虎旗共又ハ軍星ト名ク也口傳





四季旒之度

一 春旒ハ縹綾長一丈八尺八分是春ノ日光リ一丈八千里表

一 夏旒緋綾長一丈七尺八分是夏日光リ一丈七千里ヲ表

一 穉旒者素綾長一丈六尺八分是秋日光一丈六千里ヲ表

一 冬旒^{ウツク}橡綾長一丈五尺八分是冬日光リ一丈五千里ヲ表是以四季ノ旗ト号ス

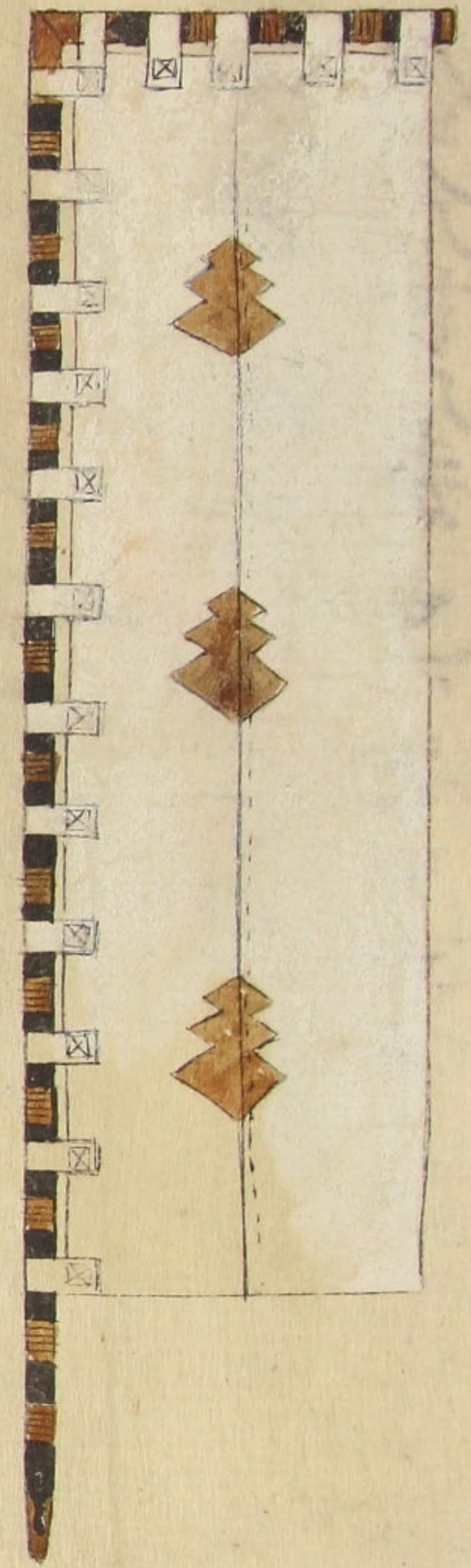
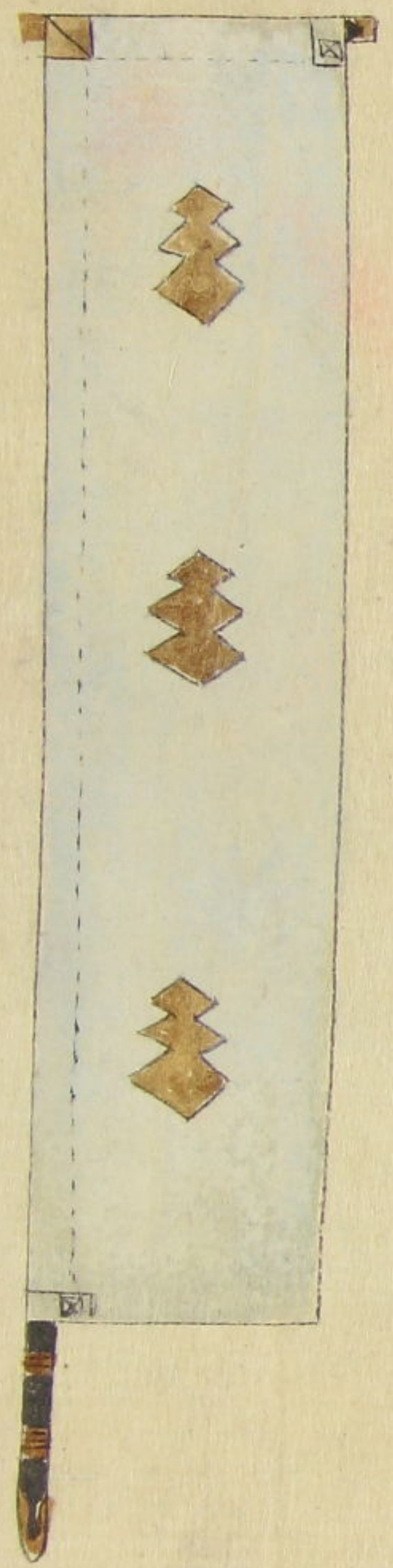
又聖德太子守屋御退治ノ時此旒顯四天ノ像彼ヲ隨給ヨリ四天ノ旗ト名ク故大樹以下者不用來

一 諸士旒ノ度白布二幅或染布二幅長八尺八寸八指色ハ不定家ノ紋ヲ付ル也又大將ノ下知ニ依ヘシ何幾尺長短有ヘシ口傳

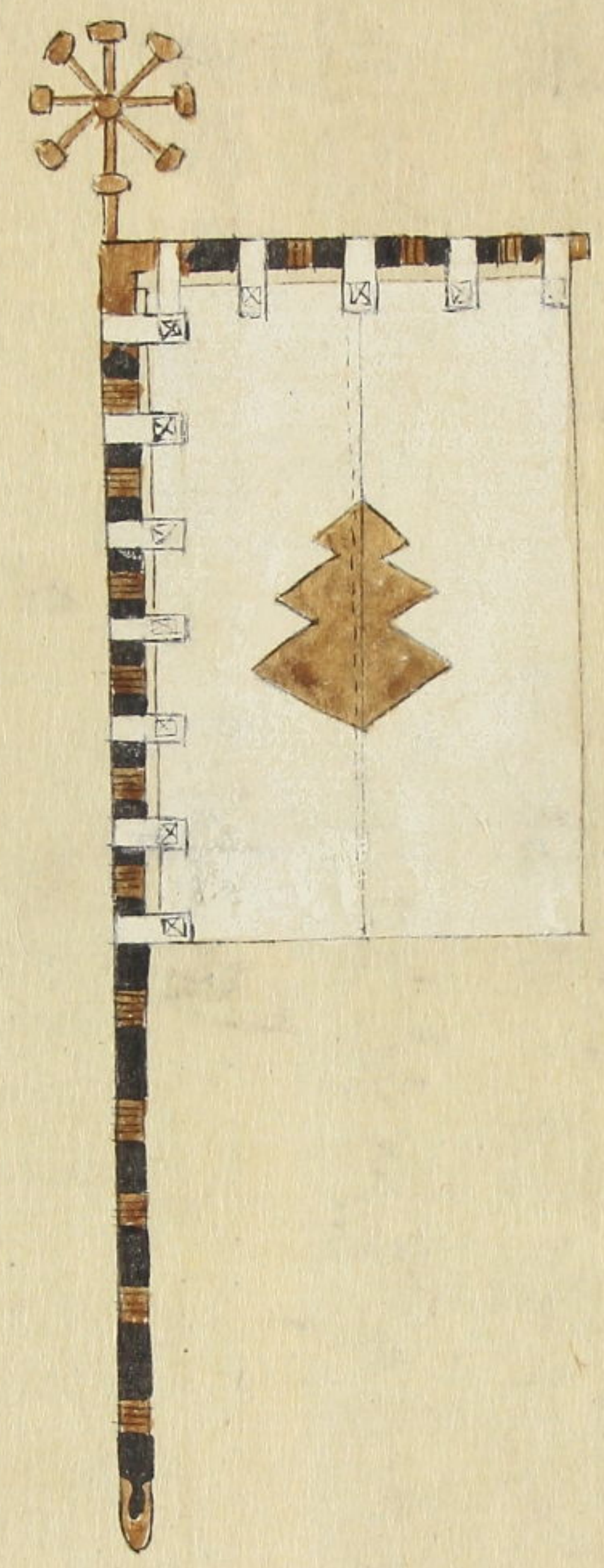
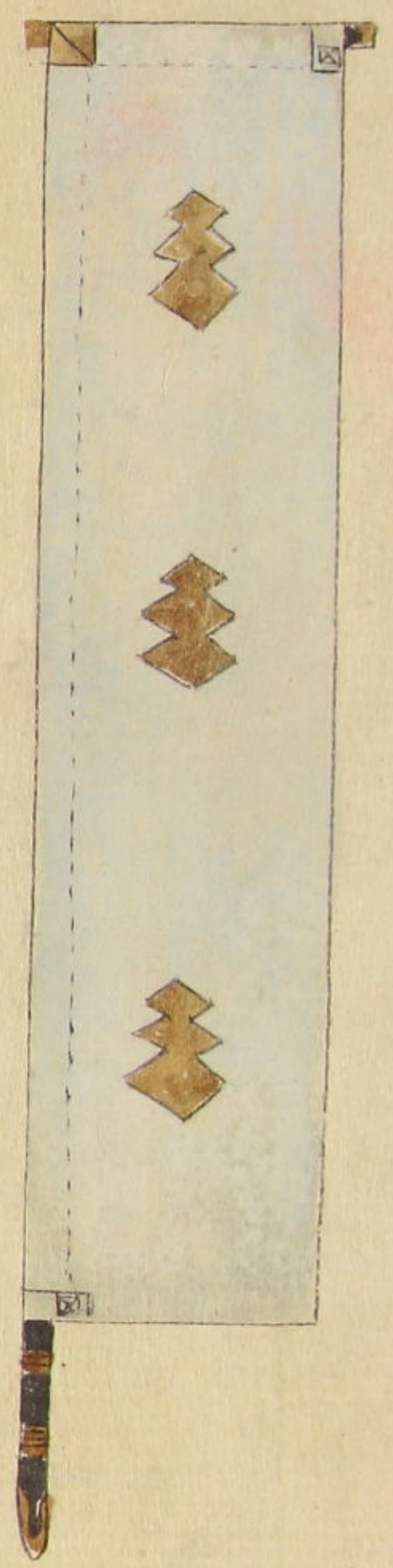
一 大^{コシ}幣ノ事色絹八幅長九尺八分上二尺八寸縫圓メ下六尺二寸八分縫外之色不定一色二色三色五色八色也是八^カ躰^カ竜王ノ幢ト名ク或五幅八尺八分上一尺八寸縫圓メ下六尺八分縫迦^カニ兼^カ閑^カ寸八分也



一 五色ノ幢ノ事青黃赤白黒絹長七尺五寸或五尺八寸紋ノ不定



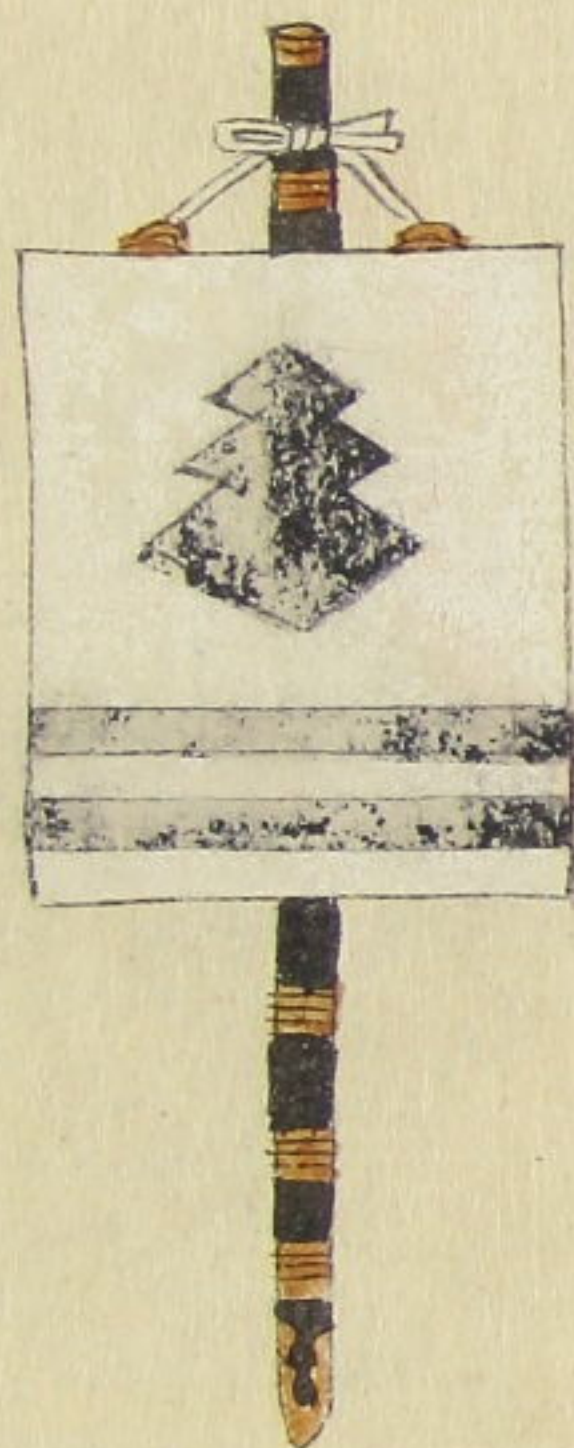
一船旛シロノ事白絹縹或ハ緋色不定二幅
 三尺六寸八分又ハ二尺八寸或七寸八分也
 顯家ノ紋蛇龜ヲ昏也

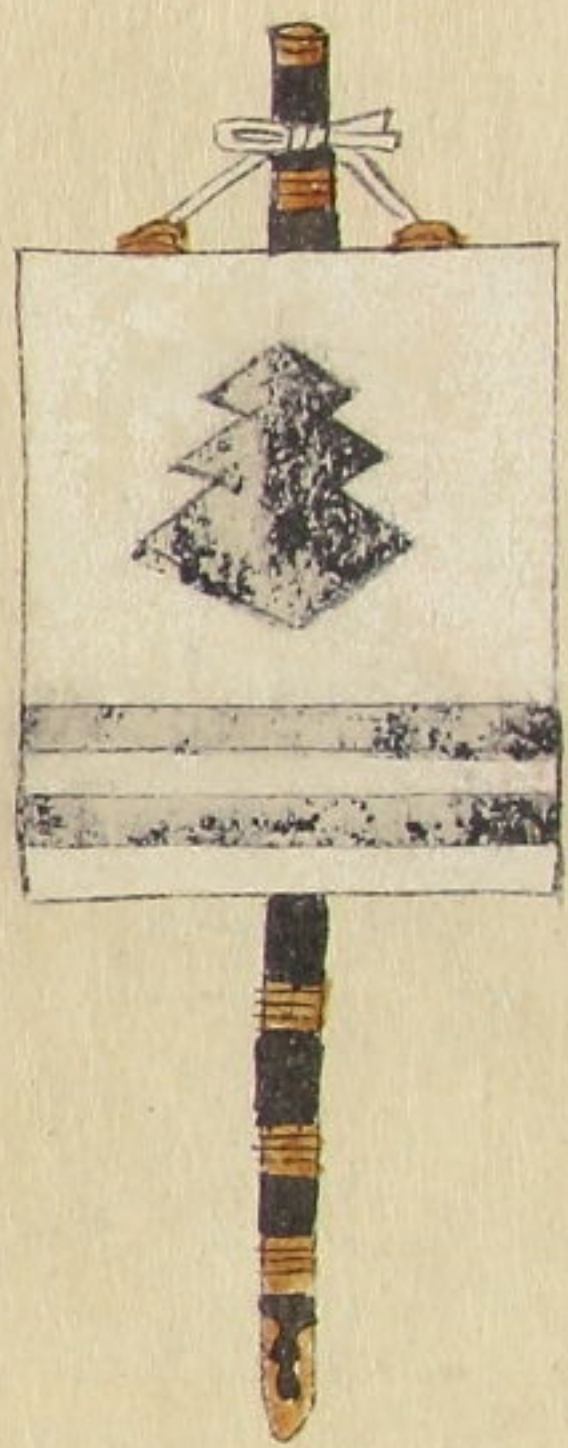


一騷旛スイボウノ事鳥羽赤熊獅頭七類或ハ草
 ヲ以作之又ハ絹一幅ヲ五裁漆ヲ以テ
 金銀ノ箔ヲ置ナリ何茂形ハ不定



一傳^フ_イ 旛ノ夏白絹一幅長一尺五寸八分紋
 ハ不定或ハ絹フ三ツニ裁重長一尺二寸八
 分繪様不定又以草作之





凡幡者人皇最初 檀原天皇於日面
國宮崎 甲子年令作之四夷亡給故及於
兵事乃以旌旗為先顯大將之居取故以
於柳宮号旗本士卒率之恭則經年
於仲夏端午日門前虎星飾令拂四宇
軍之殘魄誠天下安全武運長久之宝
器哉

右者當家之秘事也櫻不可有外見
者也

水寫卜也

之成

延享四丁卯中春中九日

伊藤甚有衛門
幸氏

同 隼太
幸亮

同 將曹
幸督

幸督

延享四丁卯中春中九日

伊藤甚有衛門
幸氏

同 隼太
幸亮

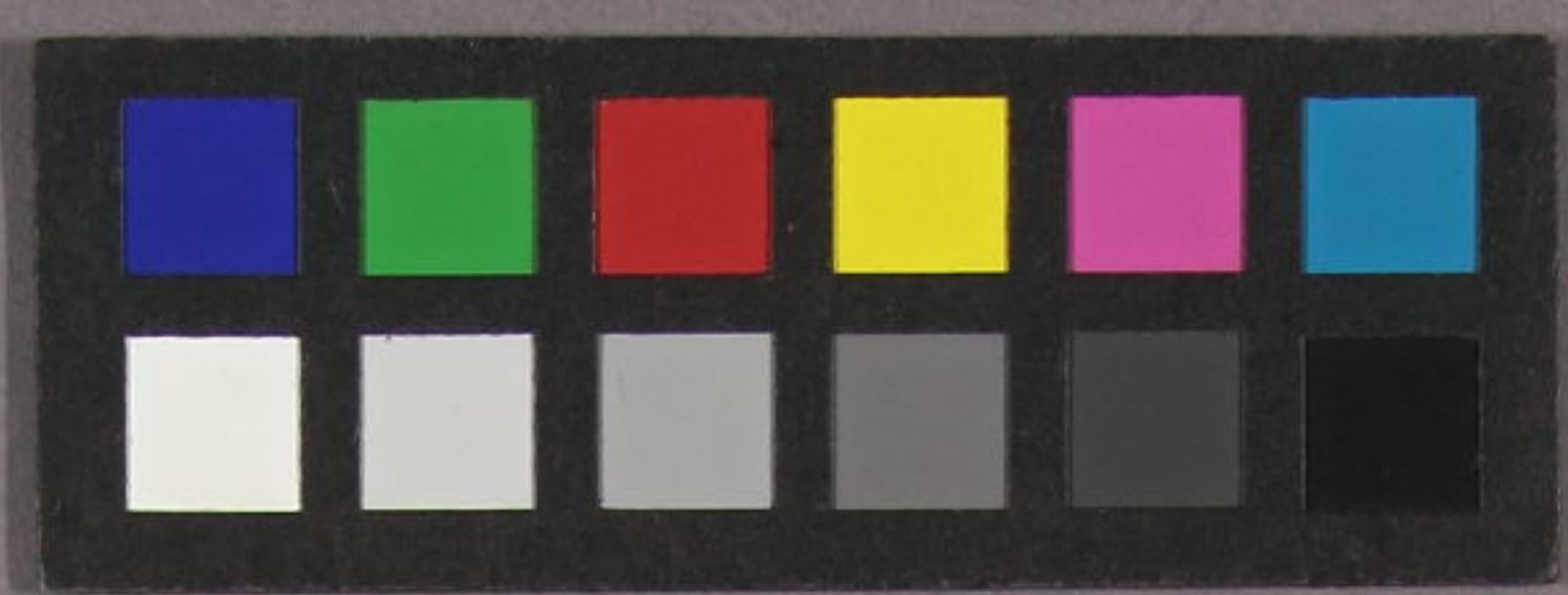
同 将曹
幸督

同 隼太
幸辰



73
3645
121





旗
出

73
3645
121

訓
關集
卷

本
間
文
庫

7保
3645
121



73
3645
121

本館藏