

訓閱集鞭繩奧卷

本問文庫

夫策者謀計之戎器也故人馬  
資難而遠慮患也蓋西城有蝎  
虫其長四肘經於一千歲化而成  
蒲牢形似蛇聲如鐘往十日万  
里飛行自在而啄一切惡難故  
往先無恙而守保三寶因于茲  
天帝切喙多羅樹造牢象鳥  
闢諱之節制或時阿修羅王  
從善寶臺喜見城燒舉帝釋  
於于魔字梵宮執牢指天給于  
時有諸佛薩埵來臨影向降耳  
露法雨消滅瞋恚火繩鎮之人  
太元伯顏言日然三尺雖無鋒刃  
百万雄師屬指揮云云於目城  
日本武尊採兵杖治於夷是以  
於三國為軍術一教而不敬用哉



日本武尊採兵杖治於夷是以  
於三國為軍術一教而不敬用哉  
且又佛家謂之敬杖鬼國謂之鉄  
杖仙家謂之霞策是皆為怨敵  
退術具且受於命而擾亂治天下  
則策管豈不於策敵威德兵

一策勝建事撰吉日向東日天ヲ拜ニ

九字ヲ切日本ヲ用也無村削取柄ニ

猪目ヲ削先ハ劔形一文字也且策ハ

不動降魔利劔ハ大金剛童子ノ魅也

圓ハ一圓相也本一文字ヲ用ル也

一ハ勝無敵ト訓ス取柄六七ノ寸ハ

六曜七曜也取柄ノ中ニハ觀音經

念彼段心經不動广利支天ノ梵字

北一字同真言ハ幡ノ梵字十五

同ク真言氏神天ノ北八宿地二十六

禽ヲ明星水ニテ土ニ各籠也

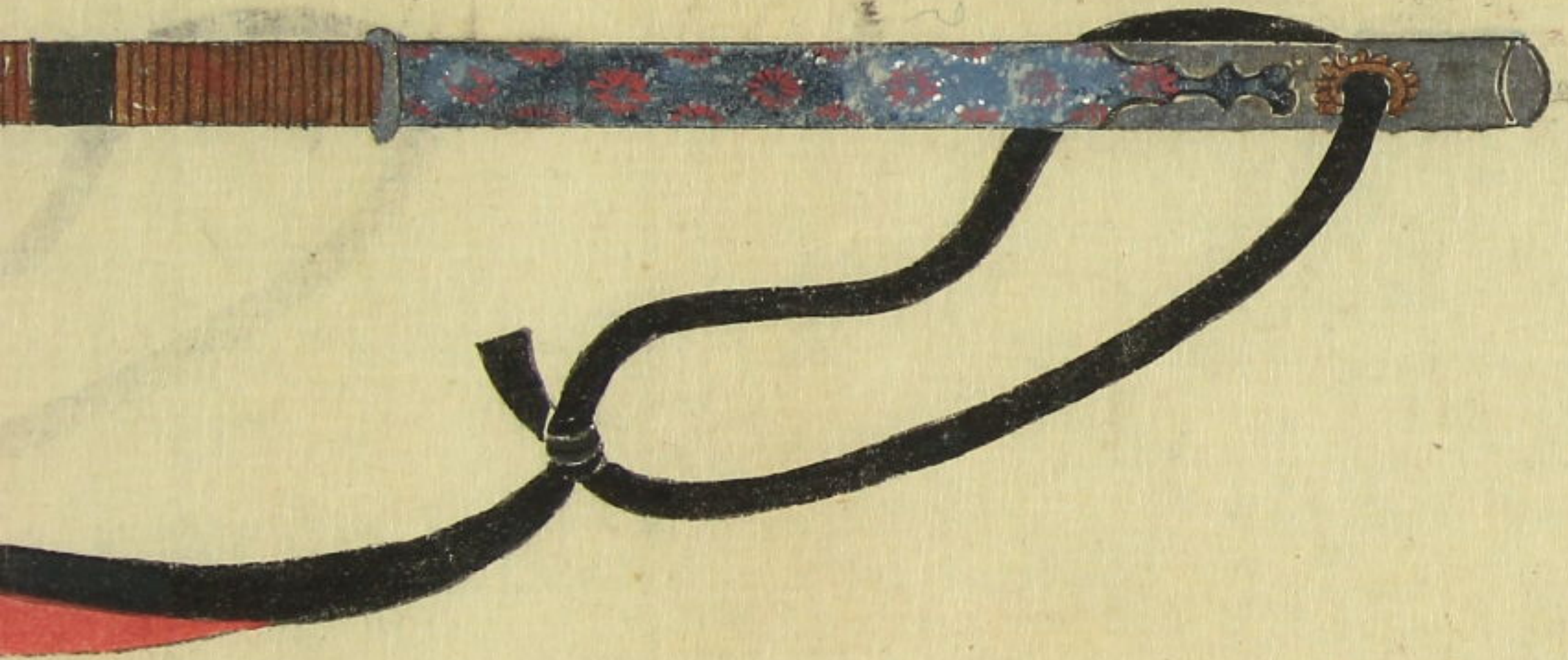
一秘文終後布ヲ着塗蠟色ヲ取ヘニ



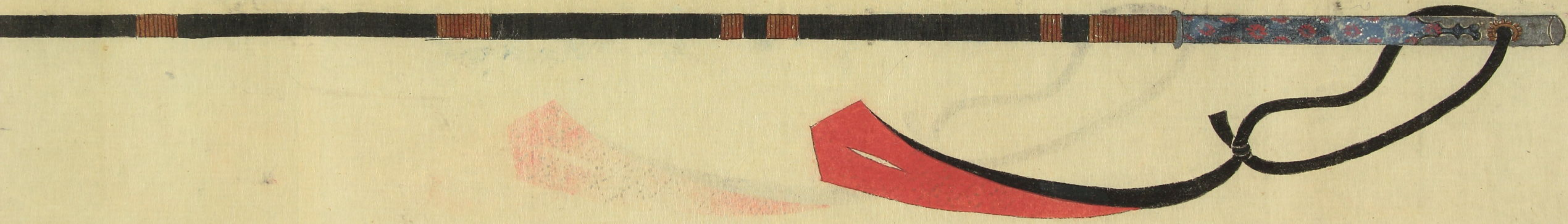
一 秘文終後布ヲ着塗蠟色ヲ取ヘシ  
取柄ク錦又ハ錦草ニテ包漆ヲ以  
付也藤ハ如圖遣也鳩目金銀ヲ以也  
一金具ノ事以金銀如畫張取柄頭一寸  
五分花形而猪目ヲ用鳩目ヲ入ヘシ  
策尖三花形ノ時ハ九分何モ張様口傳  
一 腕拔將衣束ノ事 大將ハ錦紫草自余  
ハ正平草黒草猩々皮也又白草ヲ遣  
事口傳拔入輪廻一尺二寸大サ七分  
廻真ヲ入縫含寶珠形結風袋六寸  
幅一寸一二分先劔形陰陽ノ口雛形  
五分從劔先一寸置拾掛ノ穴一寸ニ  
開裏ニ錦ヲ付事口傳



閑裏ニ錦ヲ丹事口傳









一勝建終壇上置一七日以吉祥如意  
法可加持是阿闍梨ノ役也

一壇上次第本尊ニ八幡摩利支天  
或氏神勸請ニ備神酒百味ノ供



一壇上、次第本尊、二八幡、摩利支天、  
或氏神、勸請之、備神酒百味、供  
物有組之器、飾之具、足名香、薰  
花、八勝木、吉生草、少可用、口傳

策之次第

第一軍陳策勝木、長二尺八寸、是北  
八宿之表也

第二社參鞭熊柳、二尺二寸、是十子  
十二支乾草、策云口傳

第三大笠掛筆竹、根三尺二寸、是  
三十二相之表也

第四流鏑馬驅南天、二尺一寸、是山王  
北一社之表也

第五大樹答紫竹、三尺、是表一月、

目次

第六方便榲梅、五尺一寸、是表五行

一圓相天下政道用也

第七鷹鳥師棟藤兄者、一尺五寸、茅者

二尺四寸、是表一季、二十四季也



第七鷹鳥師棟藤兄者一尺五寸茅者

二尺四寸是表一季二十四季也

一長則繼之短則切之事口傳

一加持終大將六具牀机ニ腰リ掛向東

方座給于時軍鑑ノ仁扇リ三周

開右ニ持丸ニ策ノ取柄ヲ向ヘナシ

扇ニ据謹而捧ヘシ大將請取拜ニ

觀念ヲナシ馬手ニ持給時神酒

引渡ヲ即大將軍師へ先引渡ヲ

据大將頂戴ニ三度飲打鮑ヲ取テ

軍師ニ給次ノ盃ニテ三度吞勝粟ノ

取軍鑑ニ給下盃ニテ三度飲昆布

ヲ取後見ニ給三献吞納也扱七足ノ

及閑ヲナシ策ヲ後見ニ渡本座ス者

シテ甲由ヲ卸後見答ヲ如前壇

上ニ置ヘシ是迄ハ出陳ノ作法也

一規式終大引渡ヲ出大將ニ度吞故

實仁指ニ献吞処へ引出物出ス一献



一 規式終大引渡り出大將ニ度吞故  
實仁指ニ献吞処へ引出物出ス一献  
加へ大將へ返スニ献吞給時引出  
物ヲ出スへシ加共ニニ献飲給也此時  
盃ノ次第故實仁貴人タル時故實  
仁ヨリ初へシ  
一 大將策ノ秘術無傳授則祝義終テ  
軍者可相傳者也

### 策秘術

#### 第一

悪日成出門則向子方策ニテ迎字ヲ  
書心經七返唱出へシ

#### 第二

悪方向出則向地同此字ヲ吞茶  
師ノ咒七返呪出也

#### 第三

敵軍へ夜衝出時ハ衣字ヲ胸吞九  
字文七返呪也



敵軍へ夜衝出時ハ衣字ヲ胸昏九  
字文七返呪也

第四

成對陳戰及時向敵方破賊此字ヲ  
昏九字七返唱進也

第五

敵ヲ調伏スル時ハ向鬼門七足ノ反用ニ  
鬼髑此文字ヲ昏向朝日荒神咒十返  
完三日唱敵必大病ヲ受也

第六

籠城之時若及難儀則城之向四方  
張此文字ヲ昏本覺ノ文ヲ三返可呪  
縱運尽雖及落城七日ノ内ハ咏テ  
敵一度敗軍スヘシ無疑也

第七

矢ノ難ヲ遁ニ朴柏ノ葉ニ此字ヲ  
昏ニテ三ニノ、ソワカト七返唱并ニテ  
錦ニ包具足ノ袖ニ付ヘシ



吞ニテ<sup>シ</sup>ニ<sup>ノ</sup>ハ<sup>ソ</sup>ワカト七返唱并<sup>ニテ</sup>  
錦ニ包具足ノ袖ニ付ヘシ

第八

非道之者雖殺不報事為討者ノ  
頭ニ<sup>ハ</sup>此字ヲ吞策ヲ頭ニ載セ愛  
染ノ呪七返唱時ハ因果ヲ不受也

第九

疫病之難ヲ拂ニ<sup>ハ</sup>向南ニ衣此字ヲ  
七返書日天ノ呪七返唱也疫矣必  
道又并形ニ<sup>ニテ</sup>五日吞也

第十

一屋敷ニ有災難則策ニテ屋敷ノ寸ヲ  
十文字ニ取天ニ向光畜子此文字ヲ  
吞九字百返唱也

第十一

新城取則子ノ方ヨリ初死此字ヲ  
十二方ニ書吞ノ文一返唱也

第十二

主君ニ欲窺大切則向天ニ<sup>ニ</sup>此梵字ヲ



第十二

主君ニ欲窺大切則向天云々此梵字  
昏九一三返廻馬頭ノ咒七返唱也  
石如此雖記置觀念疎畧執行則  
不可有利生究賢

右一卷者小笠原長時公信別御後  
落以後予此道尽心緒於御側御  
傳授令書寫訖他家不可有類昏  
雖然依不御執心淺懇記進畢安  
不可有外見者也

岩村意休

重久

小笠原河内

知成

本間喜一

文化九

季子春念三





文化丸  
季春念三

岩村意休

重久

小笠原河内

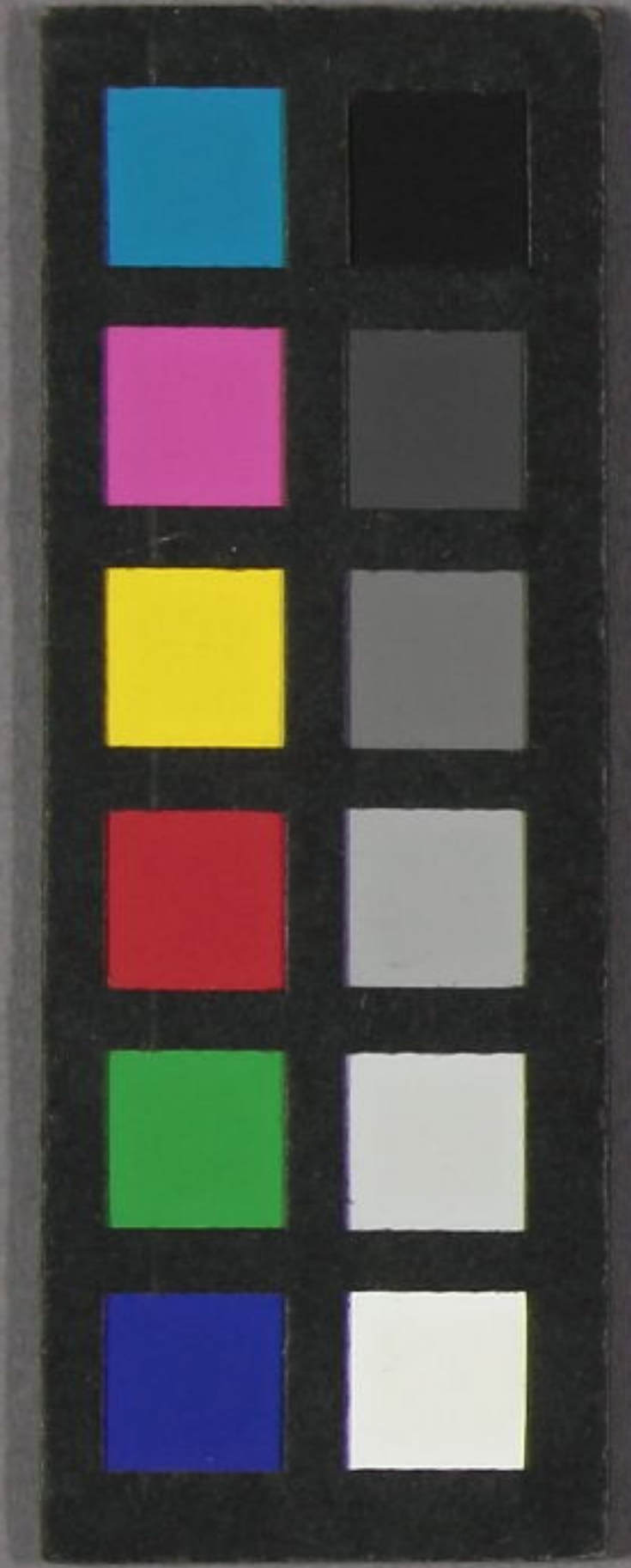
知成

本間喜一

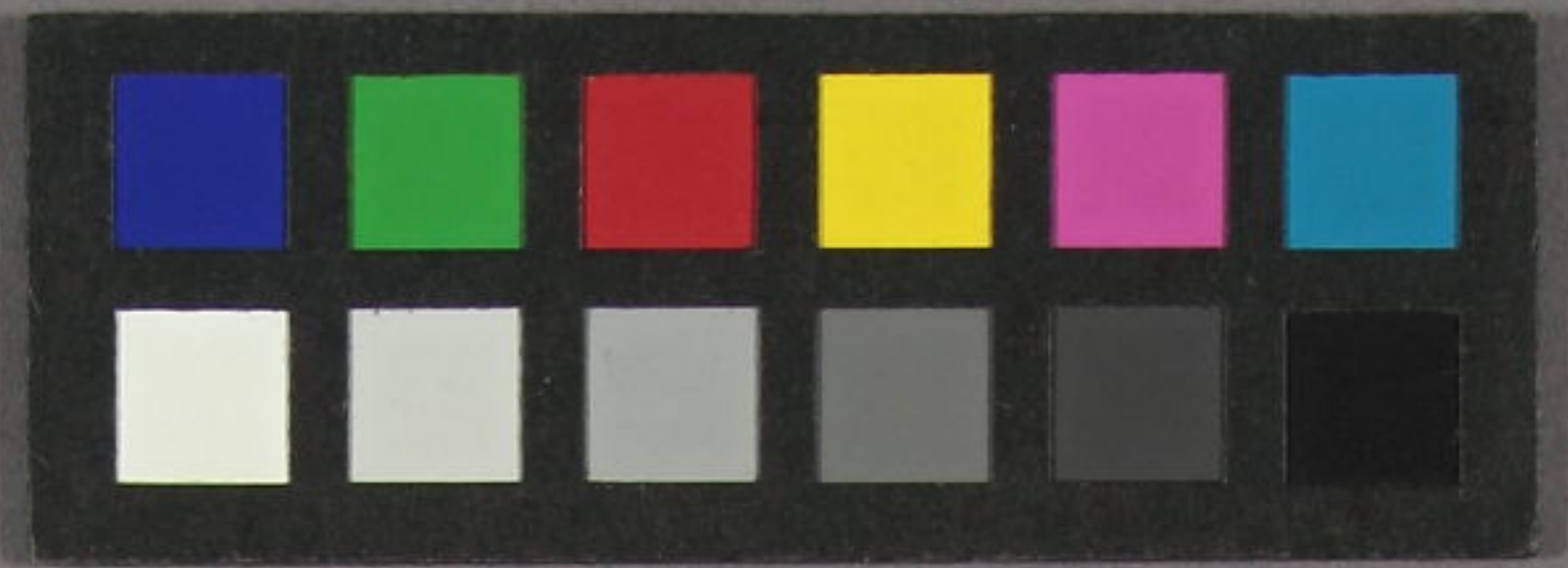


喜一









特  
73  
3645  
120

訓閱集鞭以緼與卷

夫策者謀計之戎器也故人馬  
資難而遠慮患也蓋西城有蟻  
出其長四肘經於一千歲化而成

本間文庫

藏書





120

73  
3645  
120

Handwritten text in vertical columns, likely bleed-through from the reverse side of the page. The text is faint and difficult to decipher but appears to be in Chinese characters.