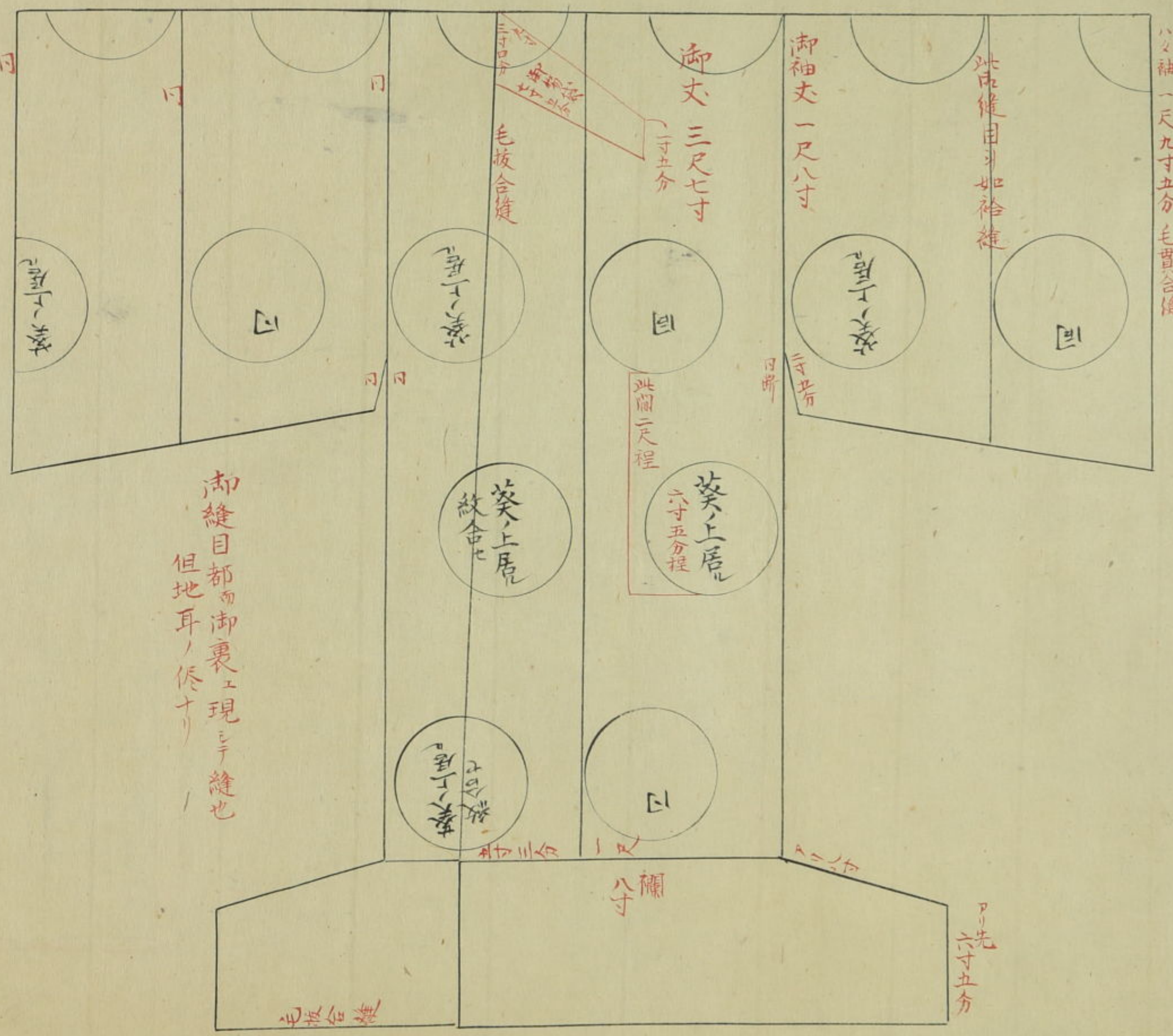




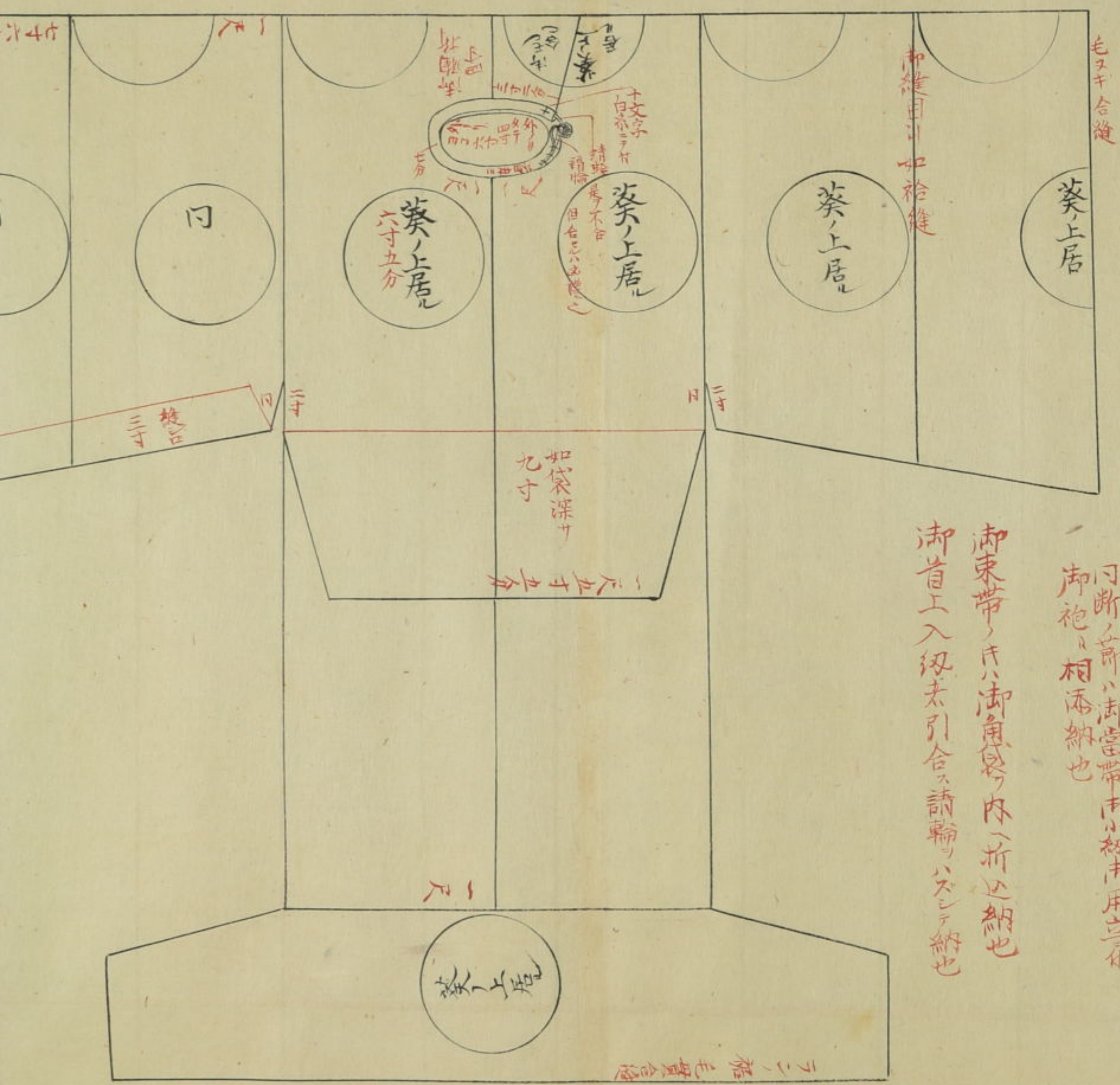
御袍 葵九丁子唐草大遠文綾黒染張
御裏羽二重黒染張

御寸法鯨尺



御縫目都御裏工現縫也
但地耳ノ修ナリ

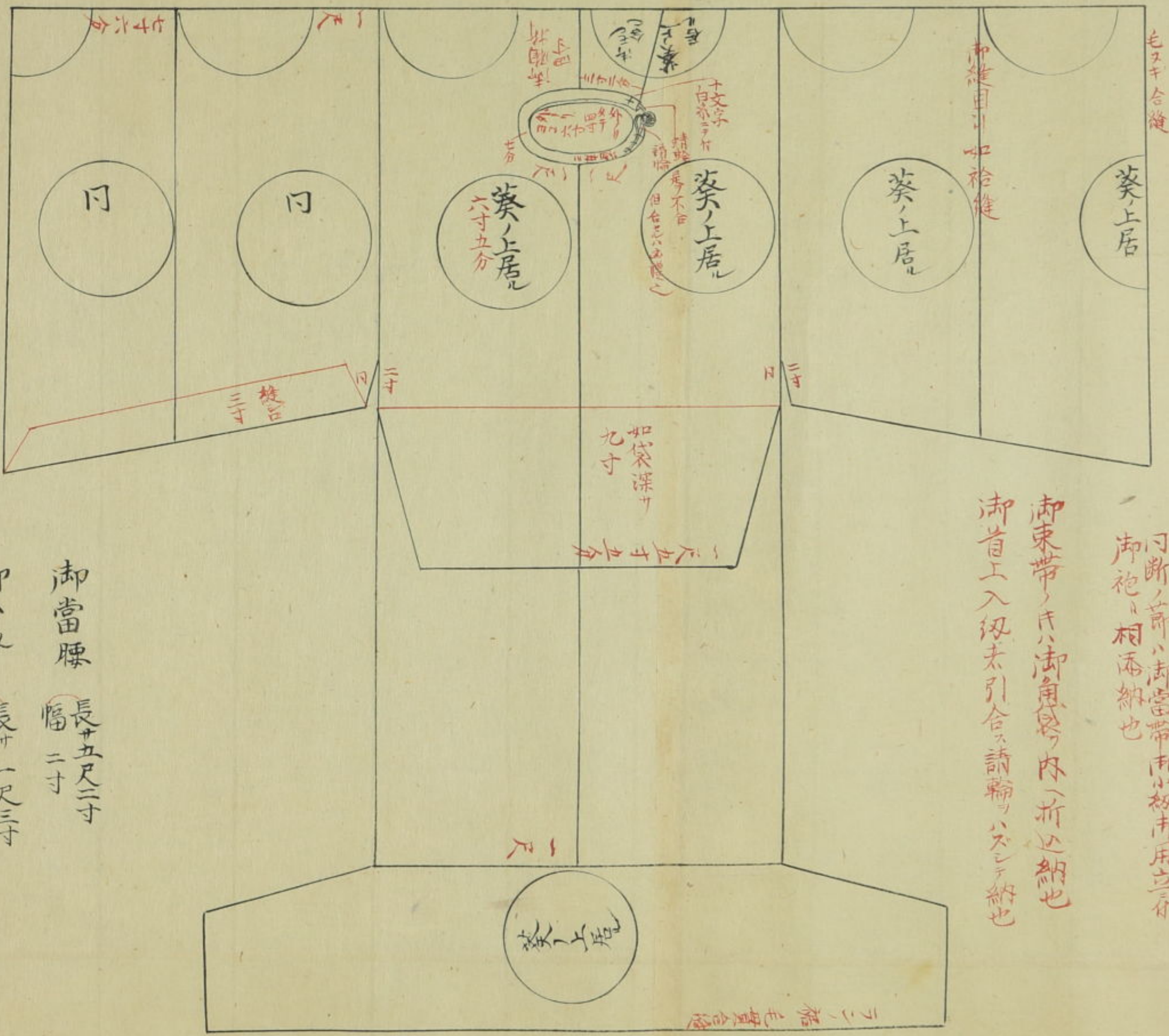
御紋柄如圖居



御衣冠ノ御袍ノ用袋ノ外ノ出入支也
御首上ノ紐未引合ハ請輪ハタシテ納也
御袍ノ相添納也
御束帶ノ内ノ折込納也



御紋柄如圖居



御衣冠、御袍、角袋、外、出入、也
 日断、前、御當帶、御小紐、御用、立、存
 御袍、相、柄、納、也

御東帶、御魚、袋、内、折、込、納、也
 御首上、入、紐、未、引、合、請、輪、ハ、ス、シ、納、也

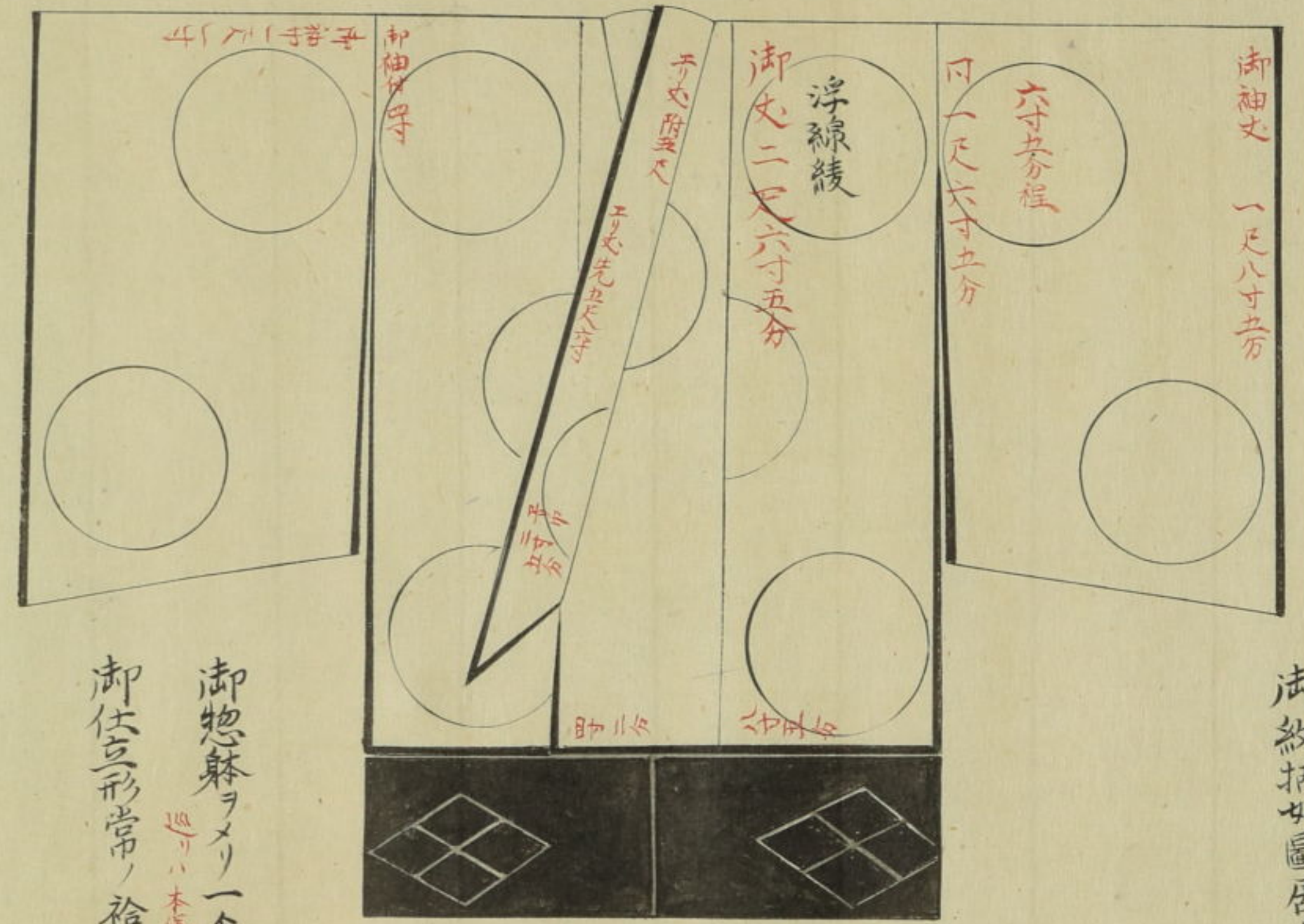
御當腰 長、五、尺、二、寸
 幅、二、寸

御小紐 長、一、尺、三、寸
 幅、九、分

外御笈袋一添
 右者御東帶、御用無之、儀、得、共、前、ヲ、リ
 仕、来、リ、付、例、ト、成、リ、上、納、ス

御下籠

浮線綾大遠文白粉張
 御裏遠菱綾大遠文黒深服紗張

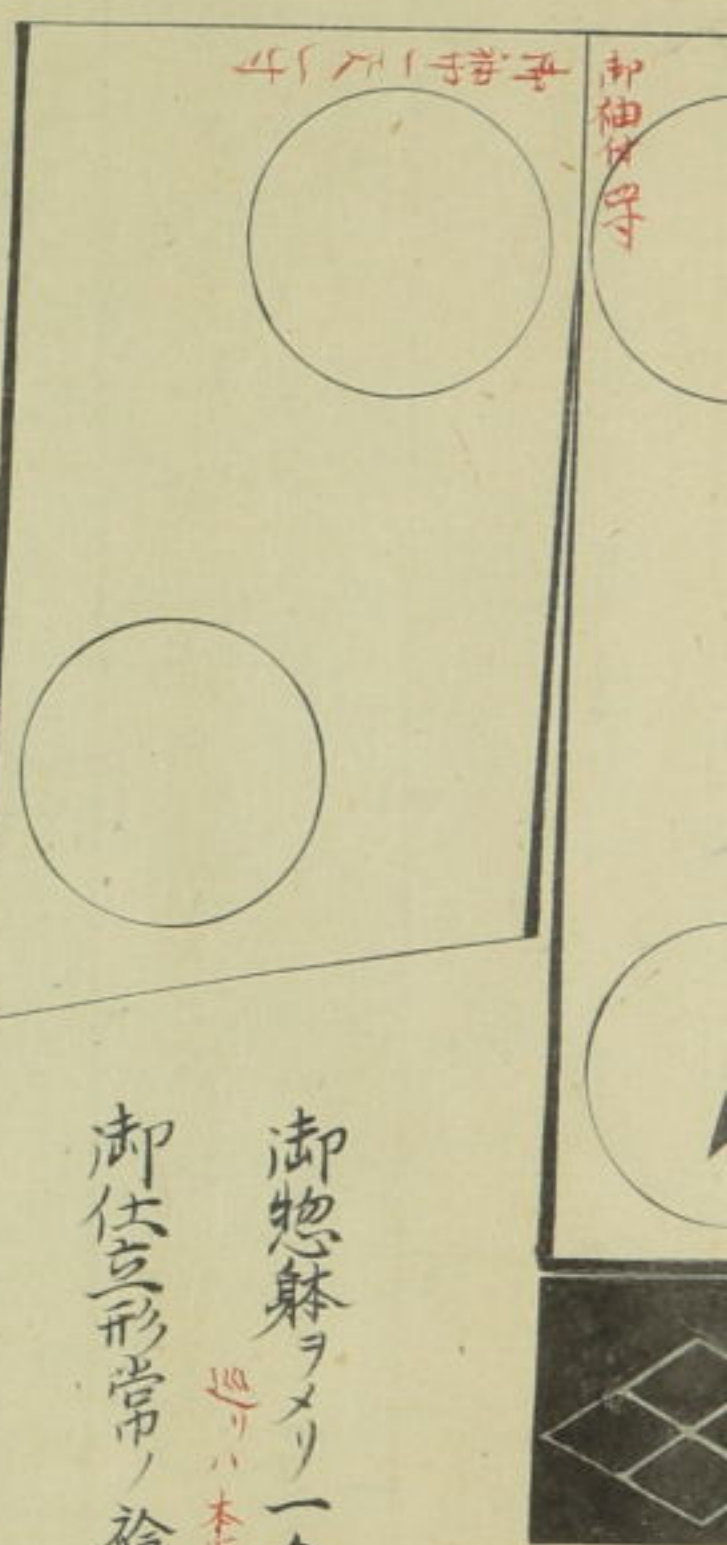


御寸法鯨尺 ヲメリヲ除キ
 御紋柄如圖居

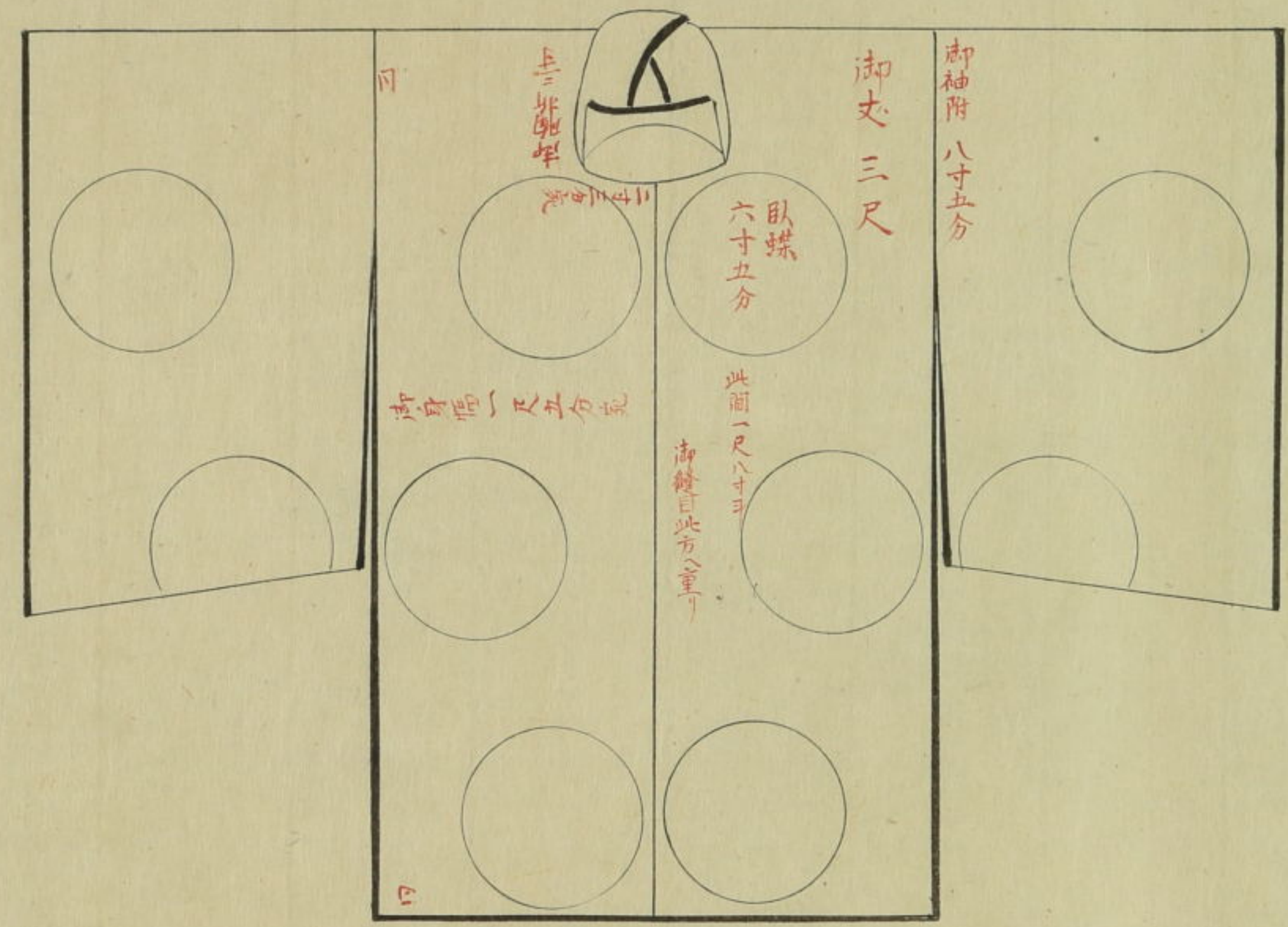
御惣躰ヲメリ一分半出ル但糸ヲ仕立
 御仕立形常ノ袷縫也

同御後

御襟幅御胸折込一寸三分但ヲイリヒ



御惣膝ヲメリ一分半出ル但糸ヲ仕立
廻リハ本後新仕立也於テ用ル略也
 御仕立形常ノ袷縫也

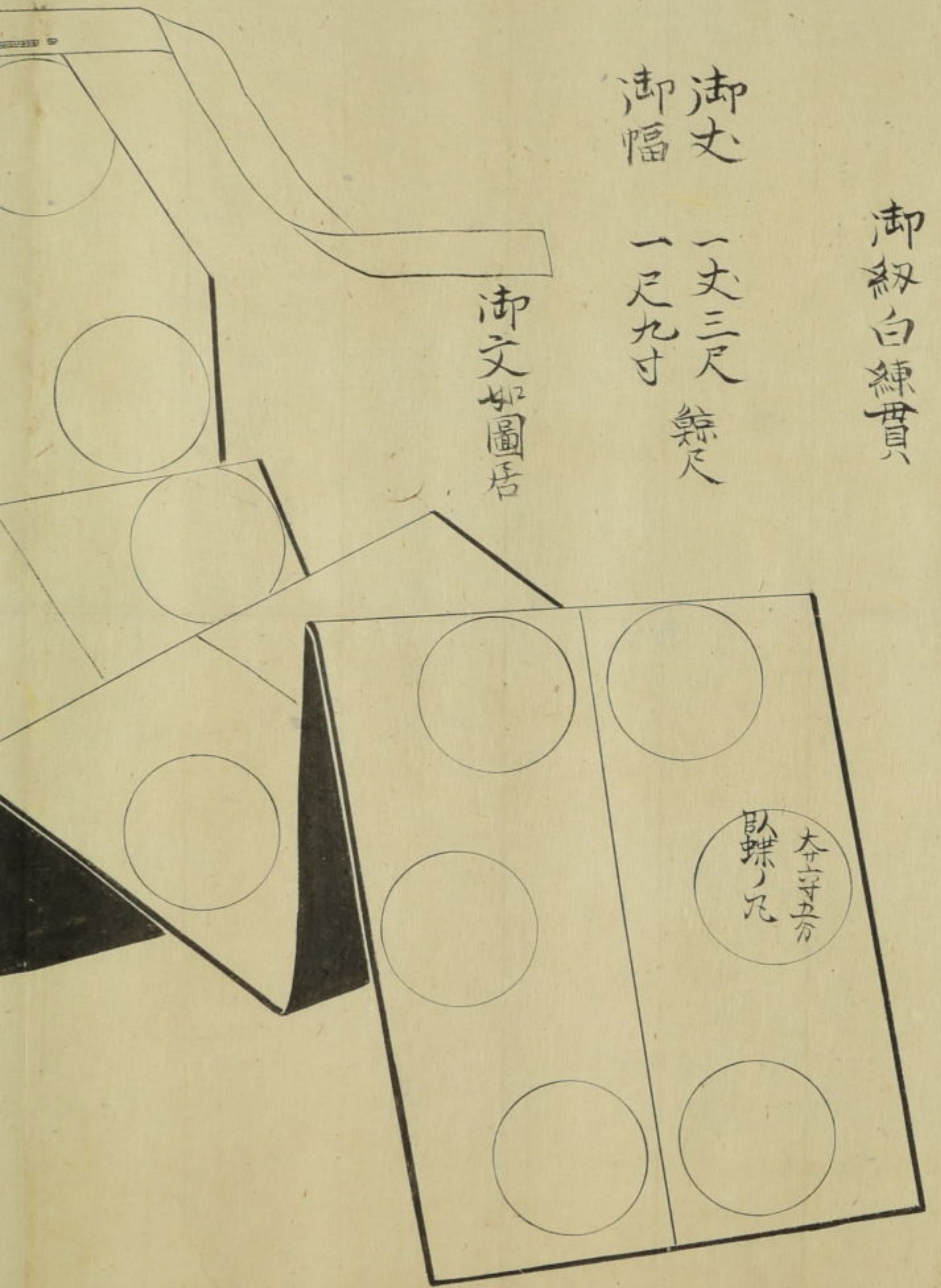


御裾 浮線綾大遠文白粉張
 御裏遠綾大遠文黒深服紗張

御紐白練貫

御丈 一丈三尺 餘尺
 御幅 一尺九寸

御文如圖居

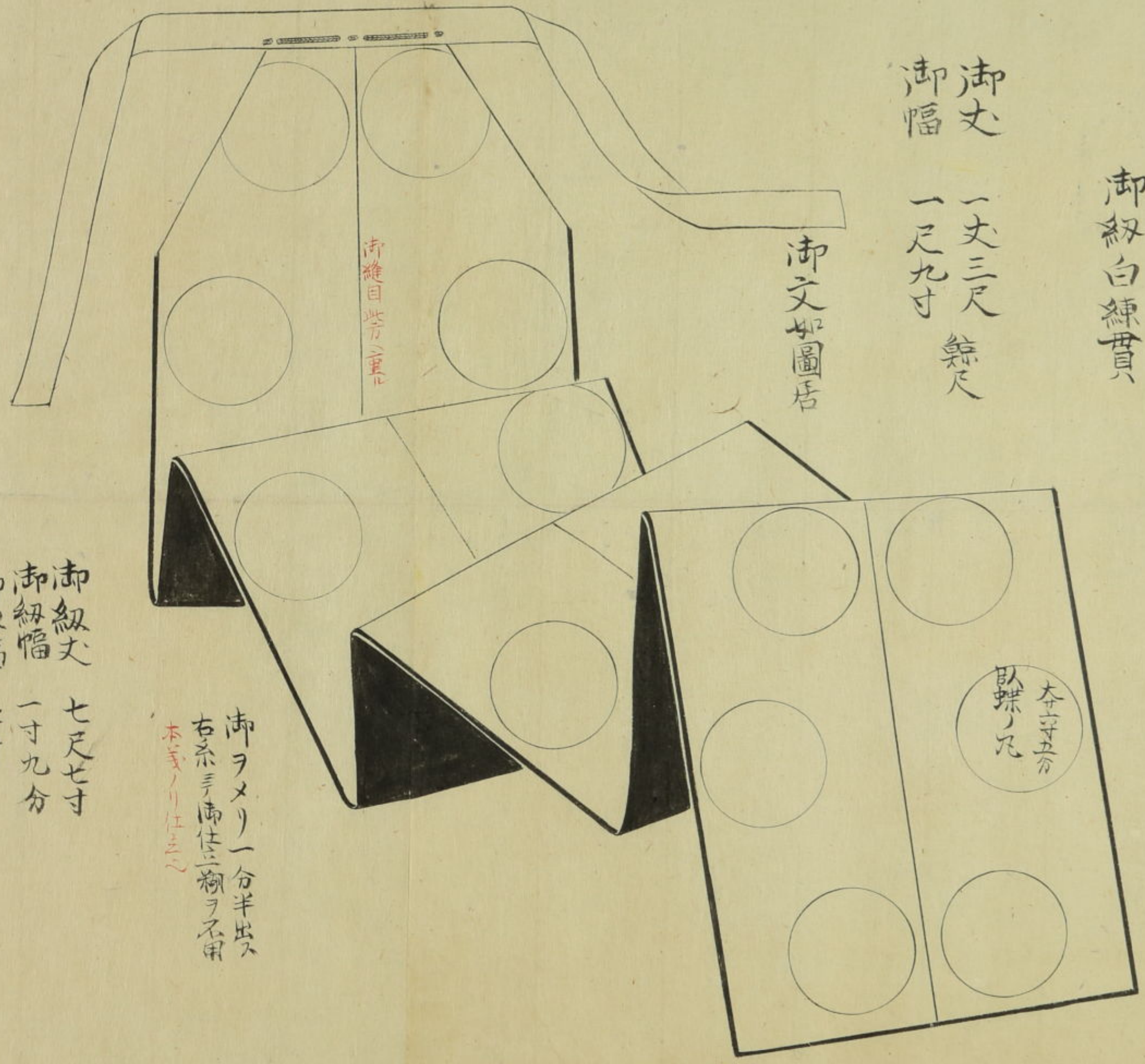


御裾 浮線綾大遠文白粉張
 御裏 遠綾大遠文黒漆服紗張

御紐白練貫

御丈 一丈三尺 餘尺
 御幅 一尺九寸

御文如圖居



御紐目此方ニ重ル

御ラメリ一分半出ス
 右系ヲ御仕三糊ヲ不用
 本家ノリハ三ニ

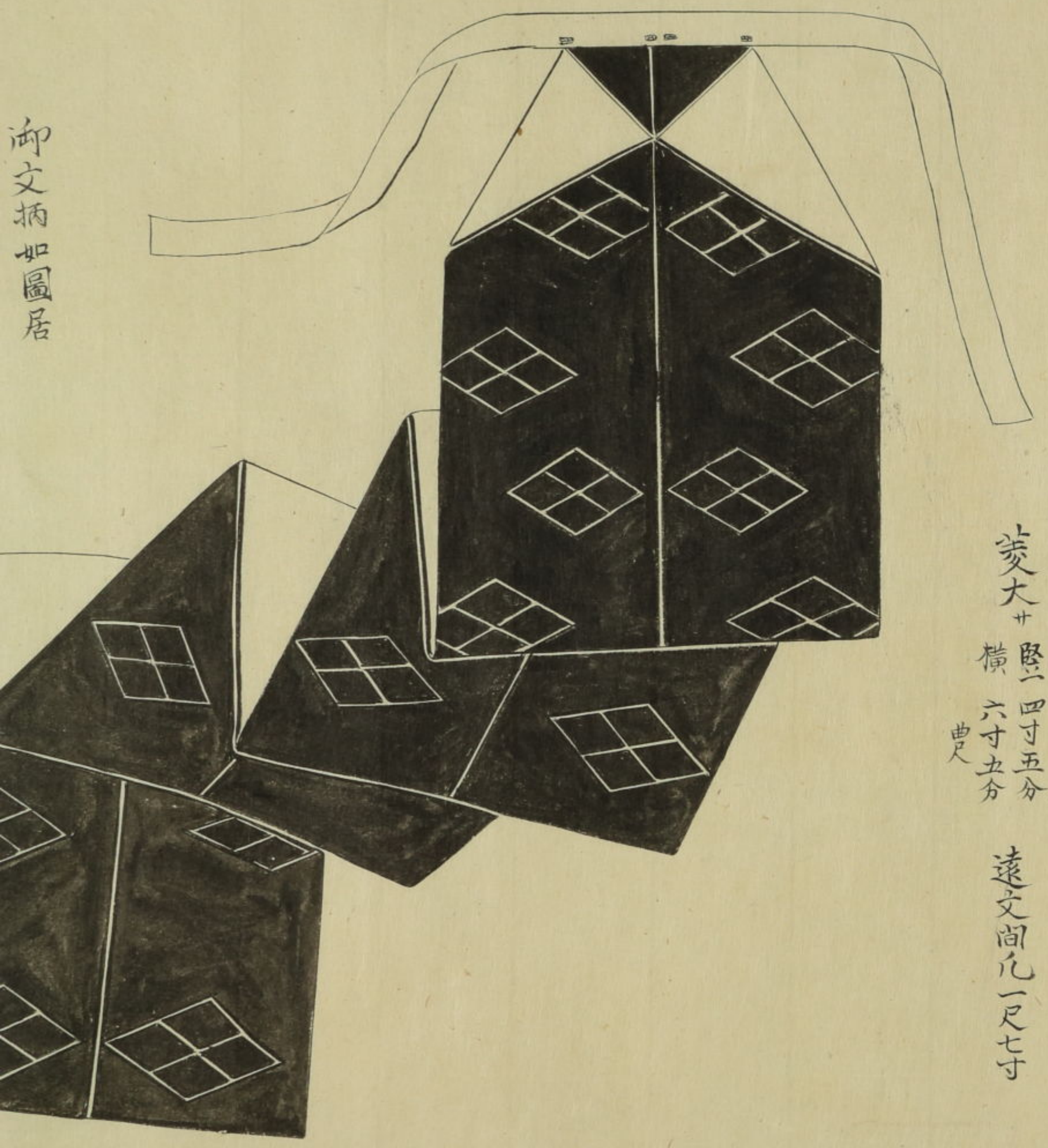
御紐丈 七尺七寸
 御紐幅 一寸九分
 御腰幅 七寸
 右餘尺

同御裏

御裾御仕立上長俵ニ
 大高袴和子鋪絹ツキ立御裾
 晒テ御巻心ツイレ丸心ニ芳禮綿三百又入
 延テ包ニ三棒ニ巻納ル

菱大 堅四寸五分
 横六寸五分
 曲尺

遠文間凡一尺七寸

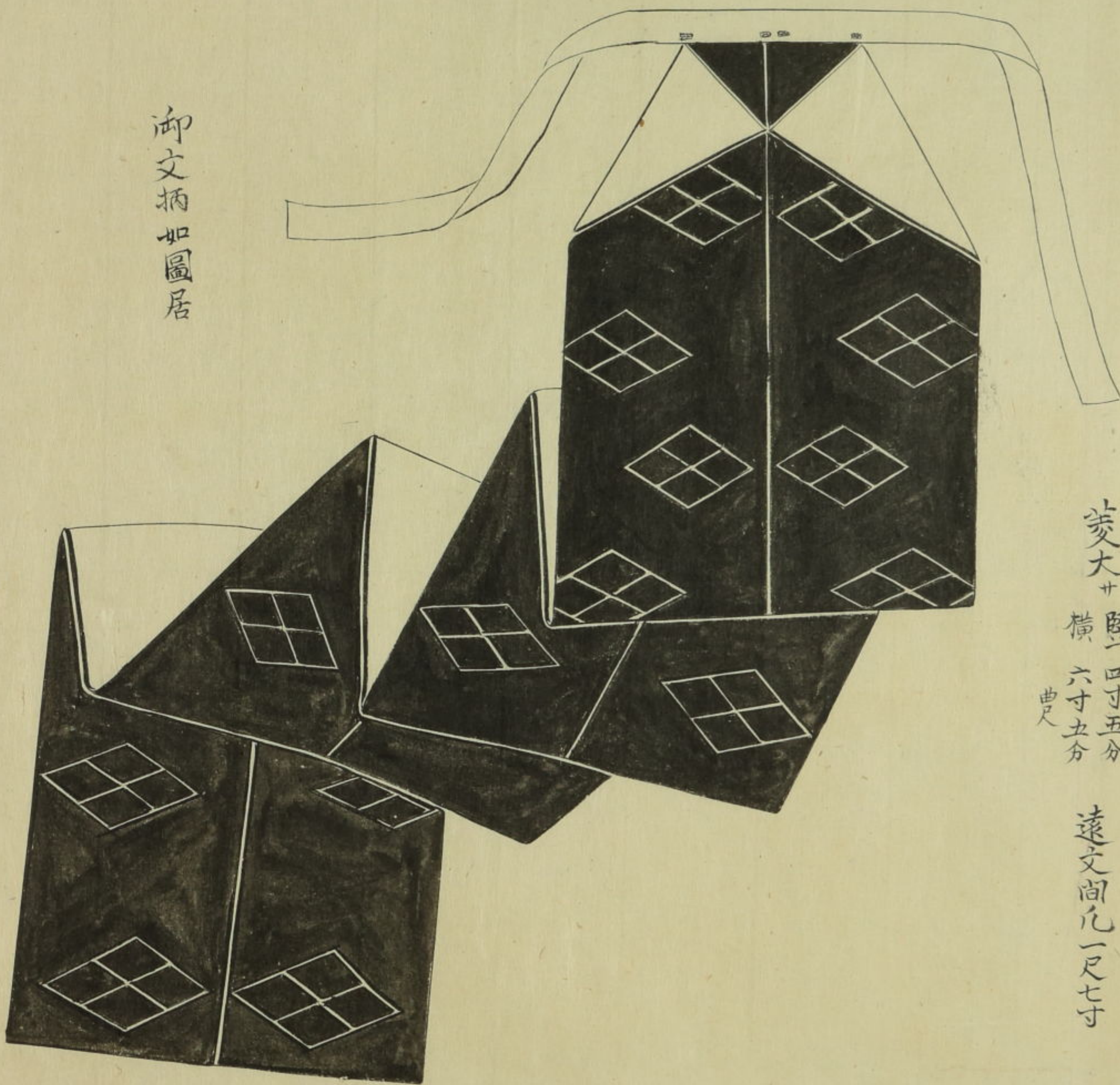


御文柄如圖居

同御裏

御裾御仕立上長條
大高紙 和子鋪紙 ツキ立御裾
延テ包ニニ棒ニ卷納

菱大 横 四寸五分
六寸五分
遠文間凡一尺七寸



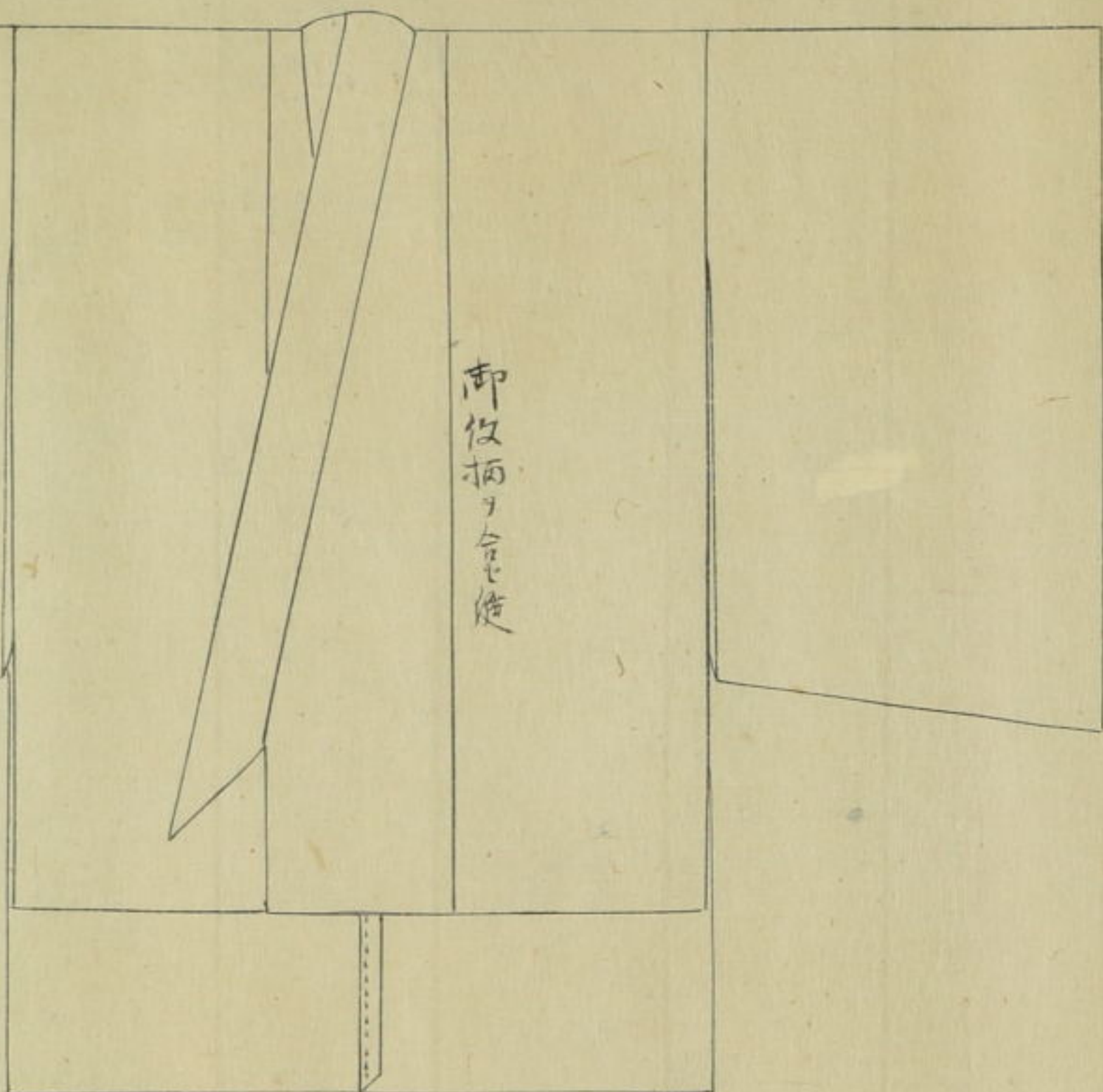
御文柄如圖居

御單

紅菱綾

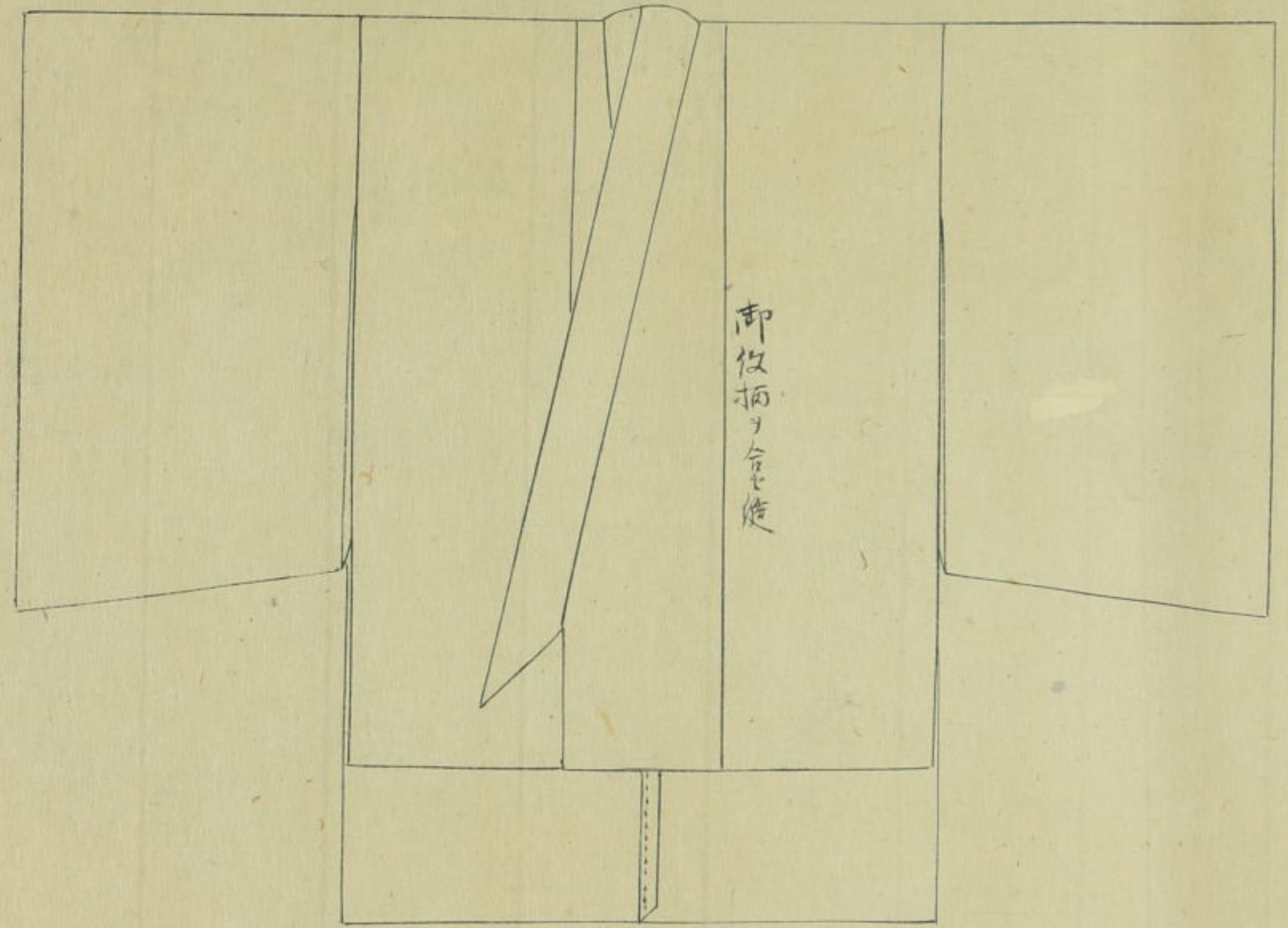
御寸法同御下襲
惣躰糊ヒ子リ

御紋柄ヲ合ヒ造

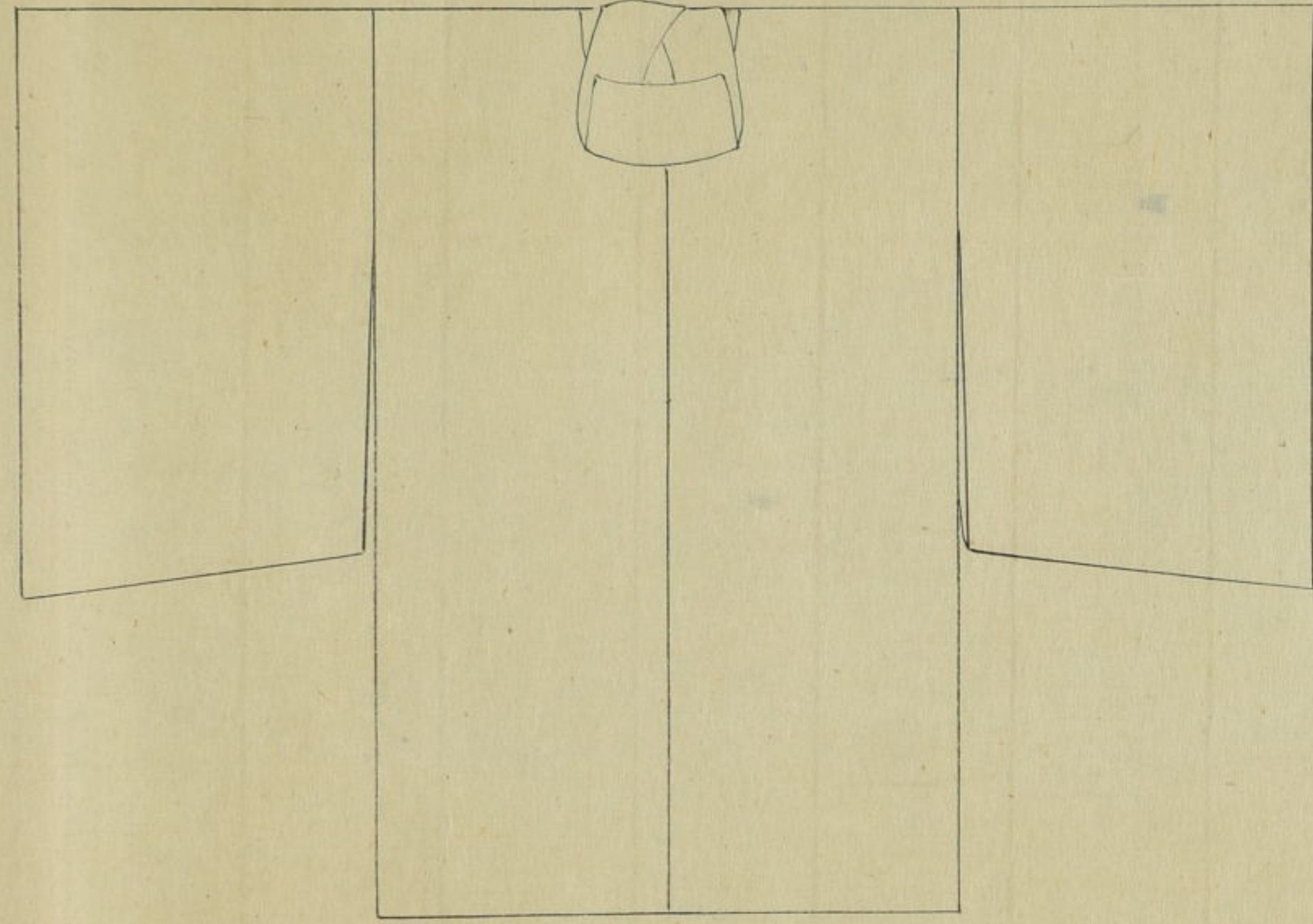


御單 紅菱綾

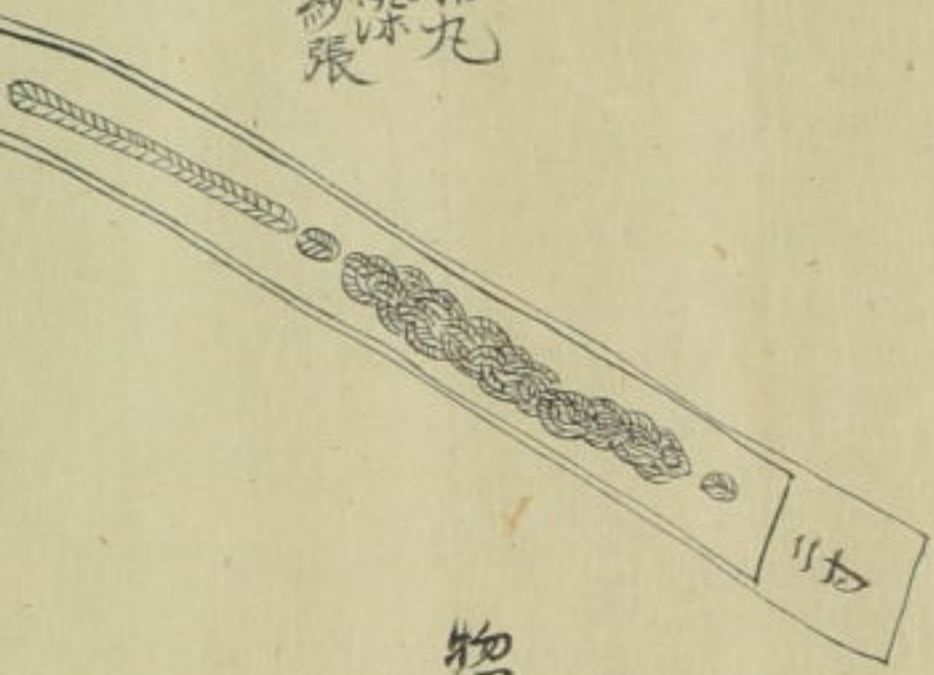
御寸法同御下襲
惣躰糊ヒ子リ



同御後



御表袴 固織物文上藤丸
御裏平絹紅深
服紗張



惣ヲノリ一分半

御柄引 八寸
街 八寸

御表袴 固織物文藤丸
御裏平絹紅深
服紗張

惣ヲノリ一分半

御柄引 八寸
八寸

御丈 二尺二寸五分

御後丈 二寸五分長
本儀、前後同寸也依
御好長短有リ

御腰幅 後一尺六寸
同 前九寸宛

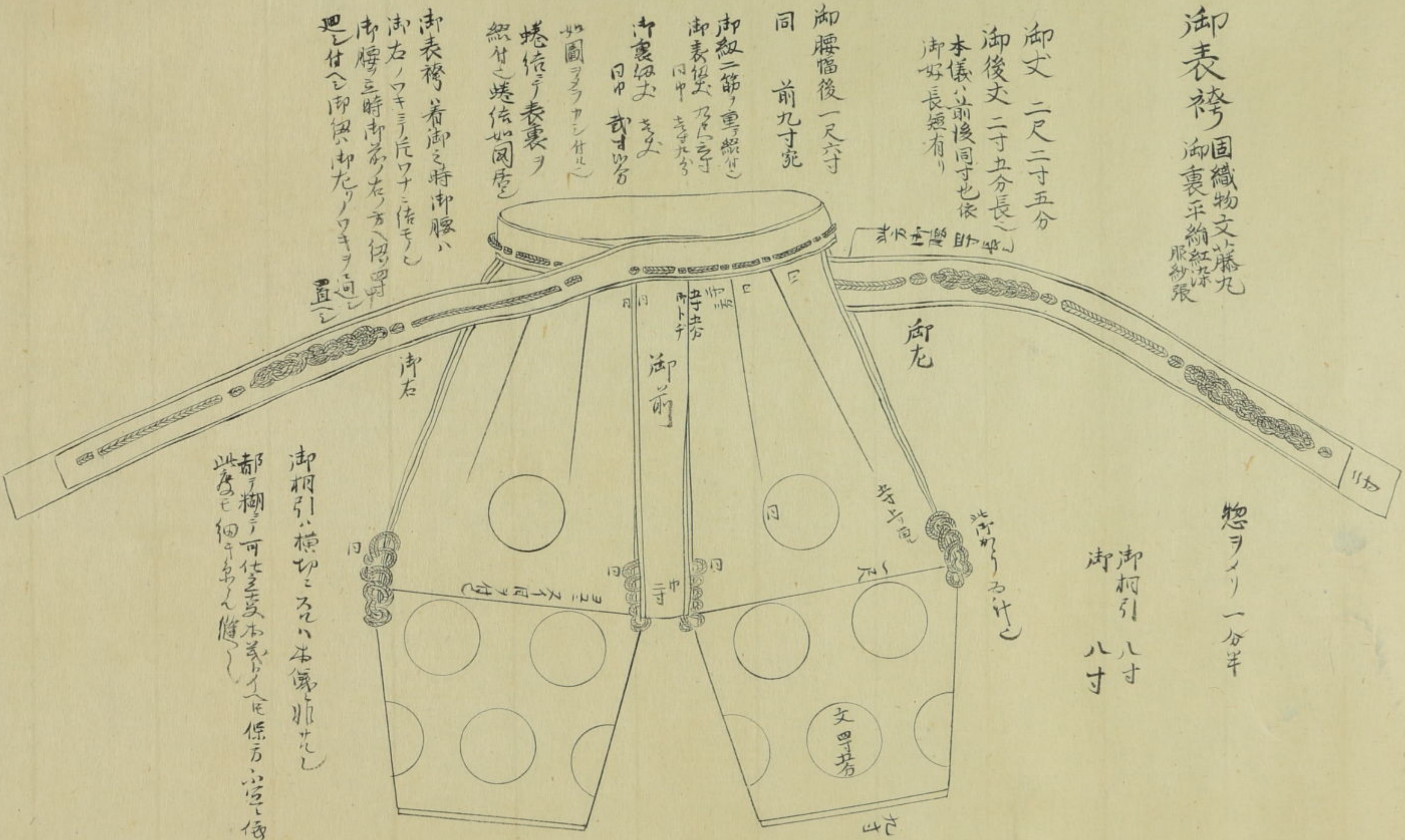
御紐 二筋ノ重
御表紐 乃ノ寸
同中 幸九寸

御裏紐 幸六寸
日中 幸寸五分

如圖ヲラカシケル
捲信ノ表裏ヲ
紐付ニ送信如圖也

御表袴 着御之時御腰ハ
御右ノワキニ三ノワキニ係ル
御腰ニ時御前ノ左ノ方ニ御腰
也ニ付ニ御腰ノ右ノワキニ
置ニ

御柄引ノ標切ニスルハ本儀ト非ス
都テ糊ニ可仕ニ受本儀トスルハ係方ニ宜ク候
此處ニ細ク申シ候



御赤大口生平縮紅漆

御丈 二尺二寸

御後丈 二寸五分長

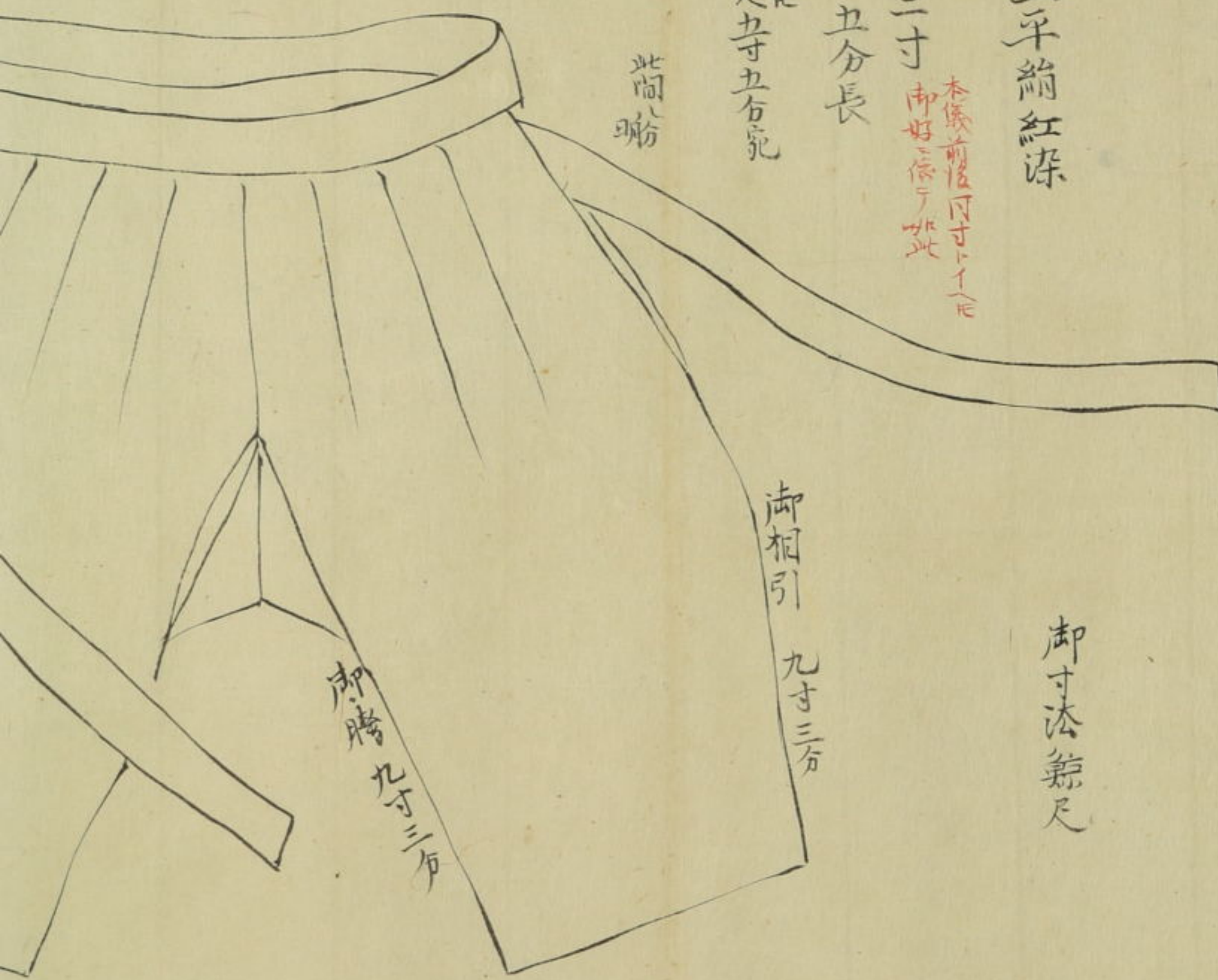
御腰幅 前後
一尺九寸五分宛

御寸漆蕨尺

御柄引 九寸三分

此間ハ
明

御前
御腰右ノ方明



御赤大口生平縮紅染

御丈 二尺二寸

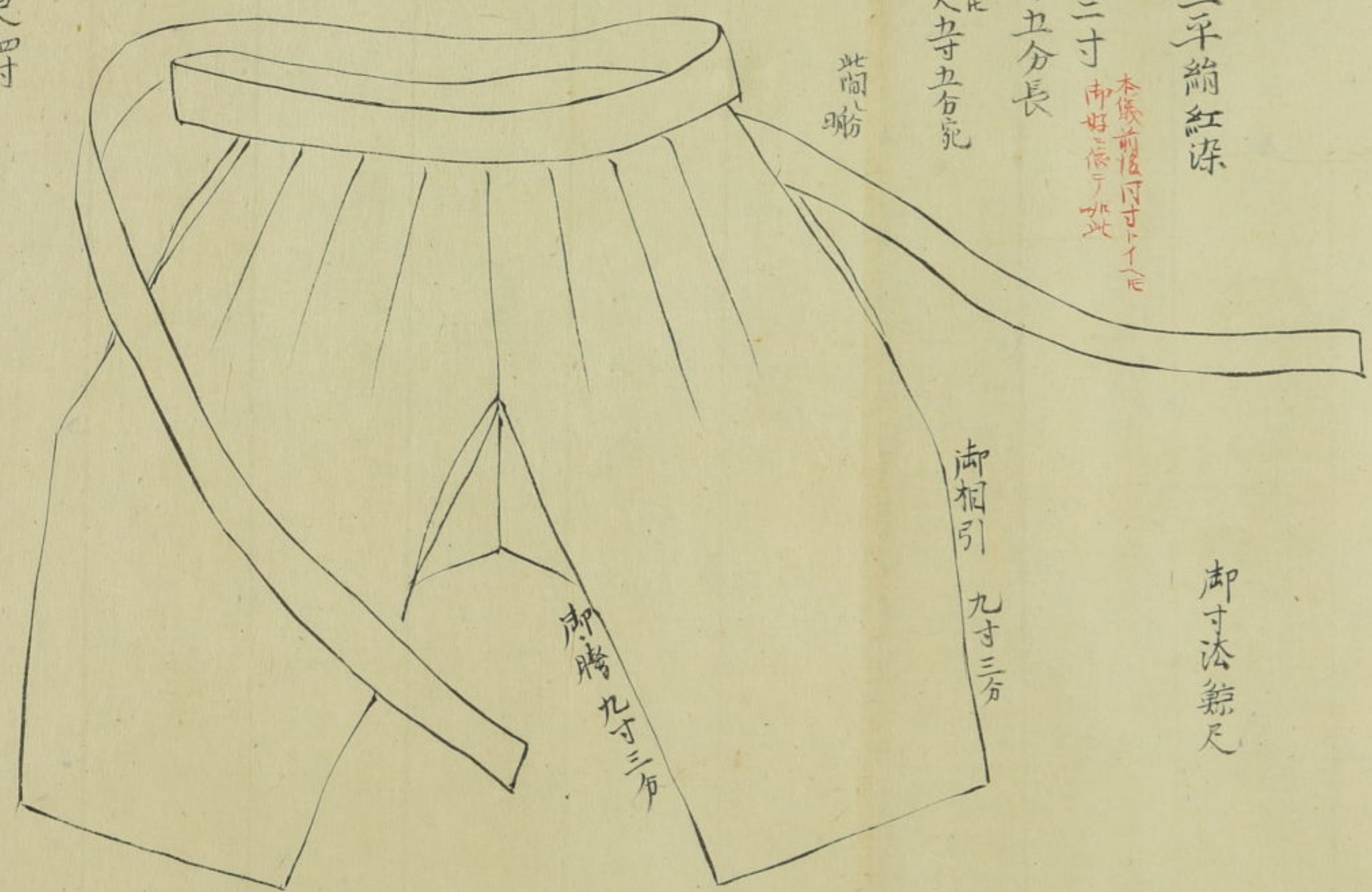
本儀前後四寸トイテ
巾好依一丈此

御後丈 二寸五分長

御腰幅 前後正
一尺五寸五分寬

此間ハ
此間ハ

御寸法
九寸三分



御前
御腰右ノ方明

御紐丈 九尺四寸
同幅 二寸二歩

御前ノ方、一尺五寸廻リ附
巾腰立赤生糸左右ヨリ

御角膝 五寸五分四方

文化十三年四月御將任之節御好依初是之着御
此度御轉任之節此御形ヲ着御之

御襪代 練貫御足袋

御表 白練

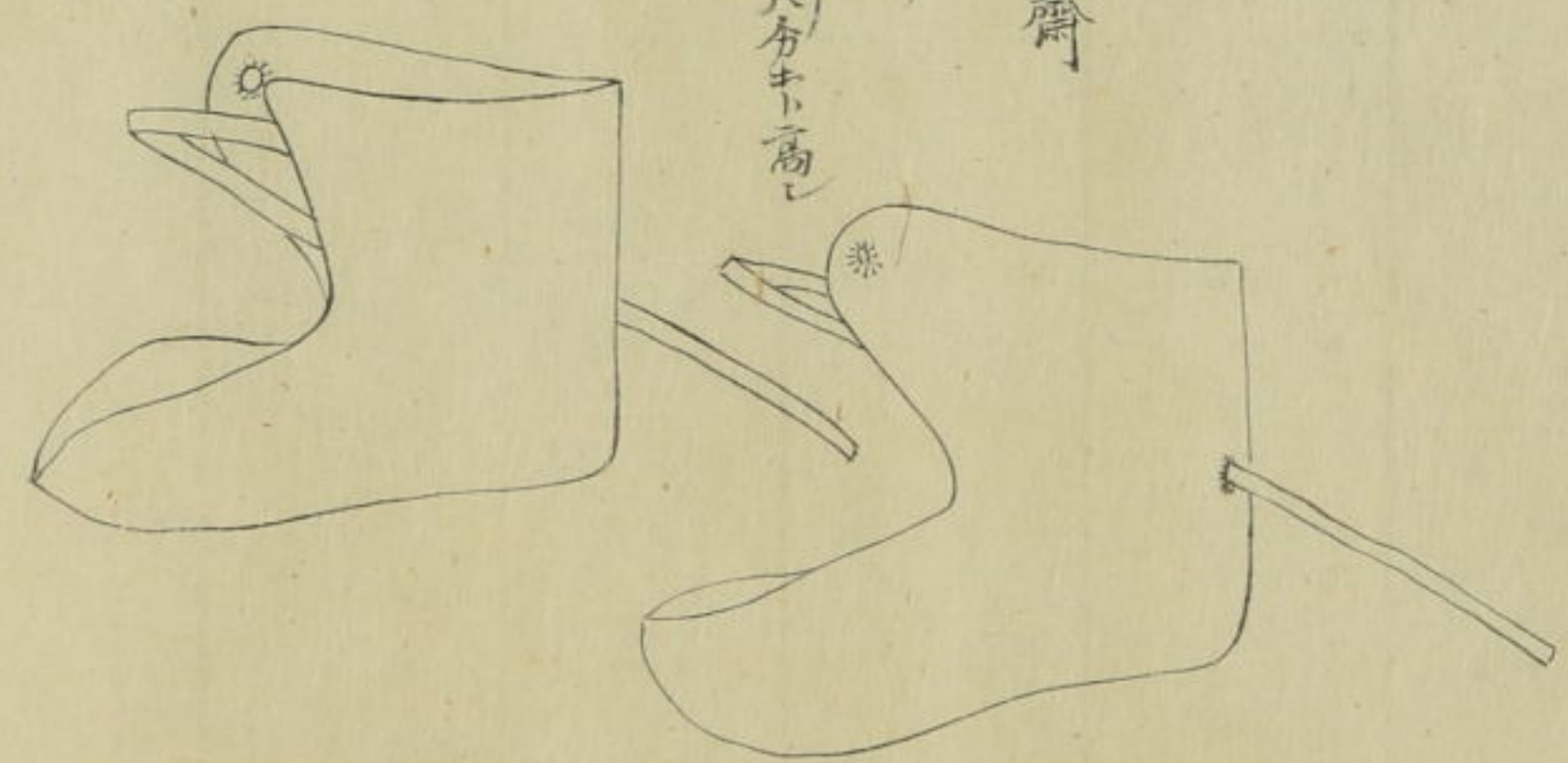
御裏 白上金巾

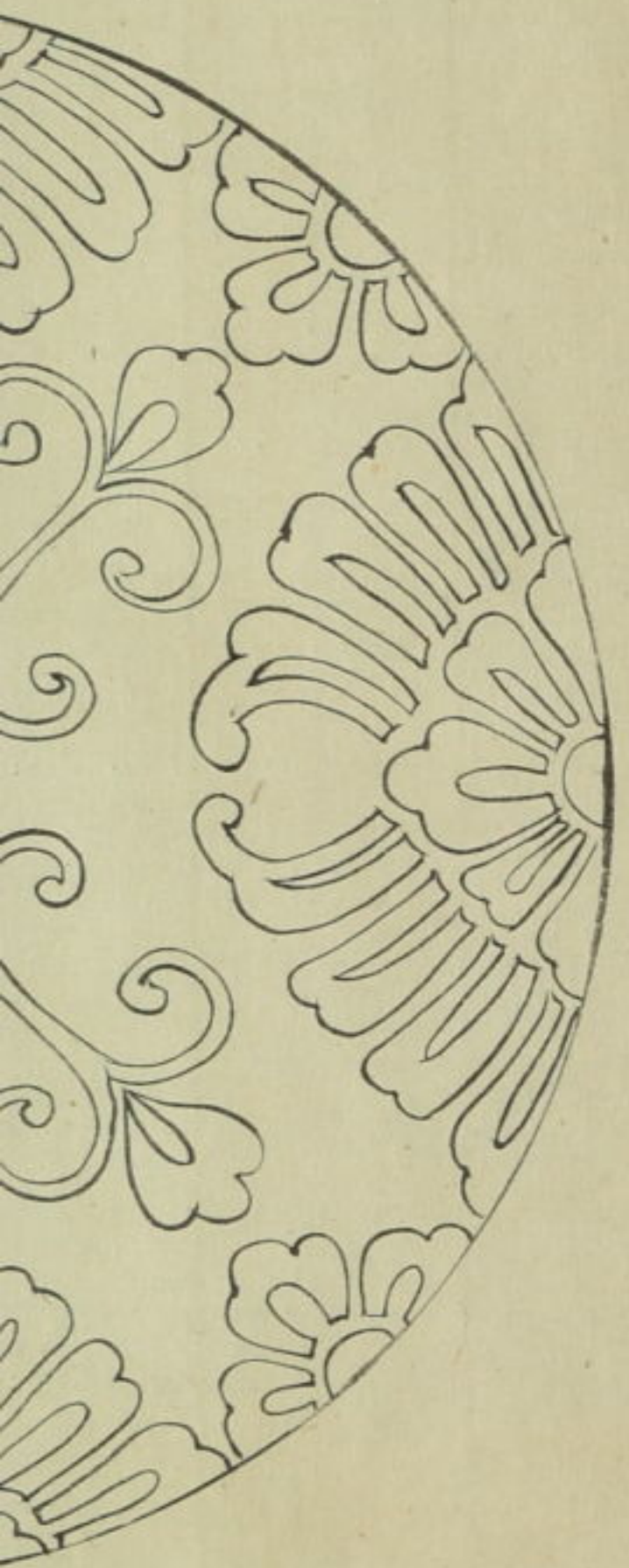
御底 中入真白雲齋

御仕立形 マシキナリ

御筒帯ノ内足袋ハ八分ト高

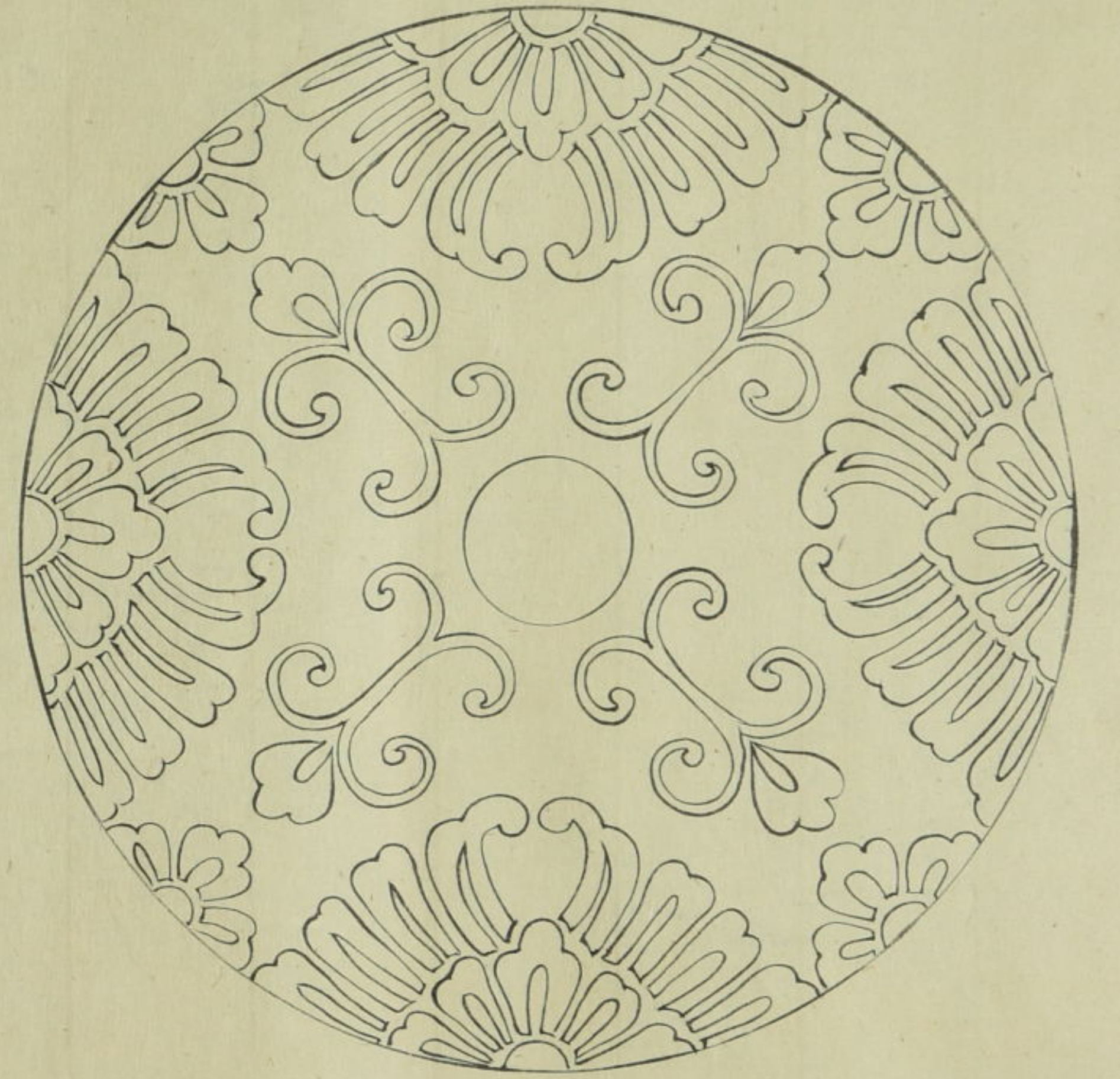
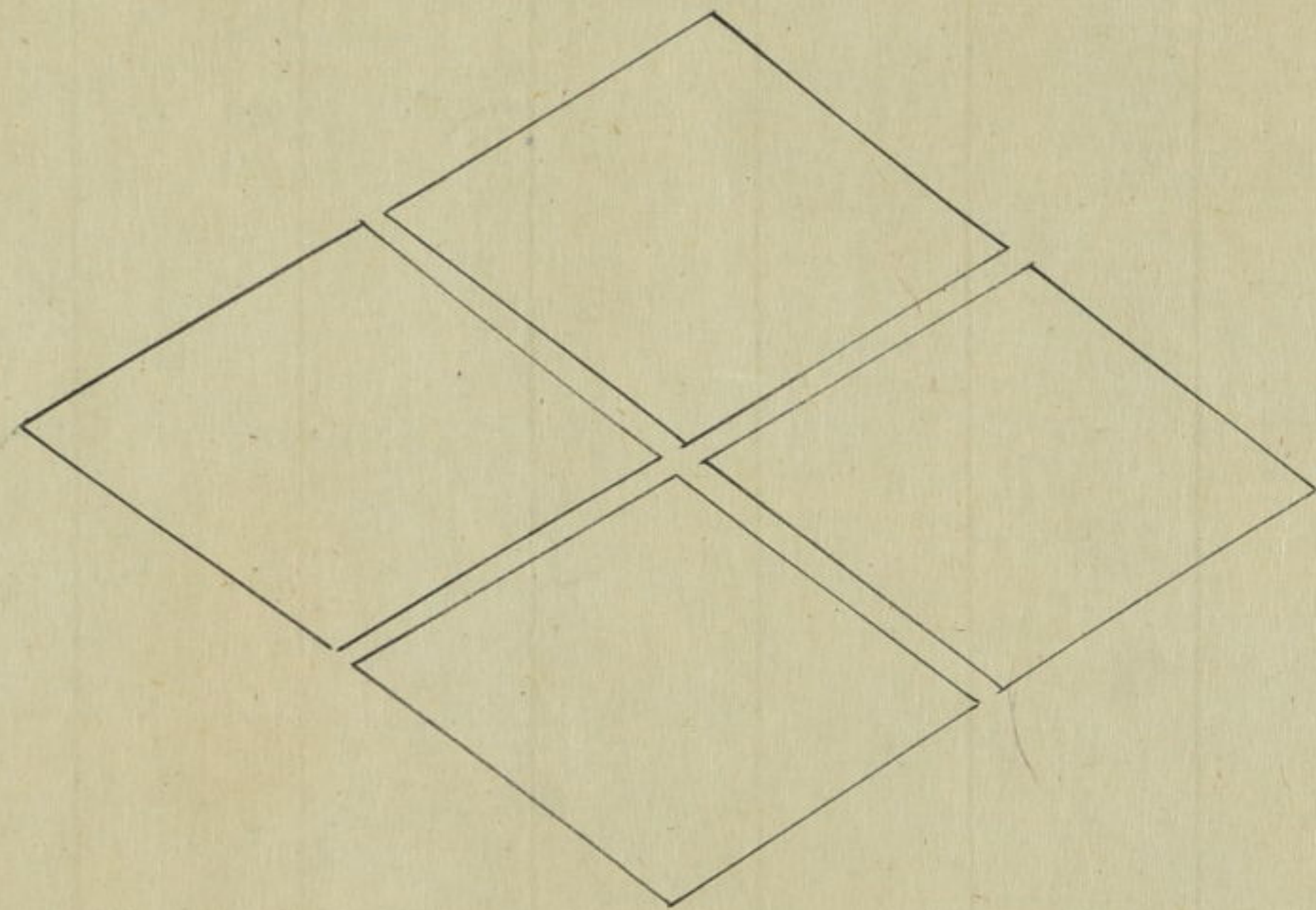
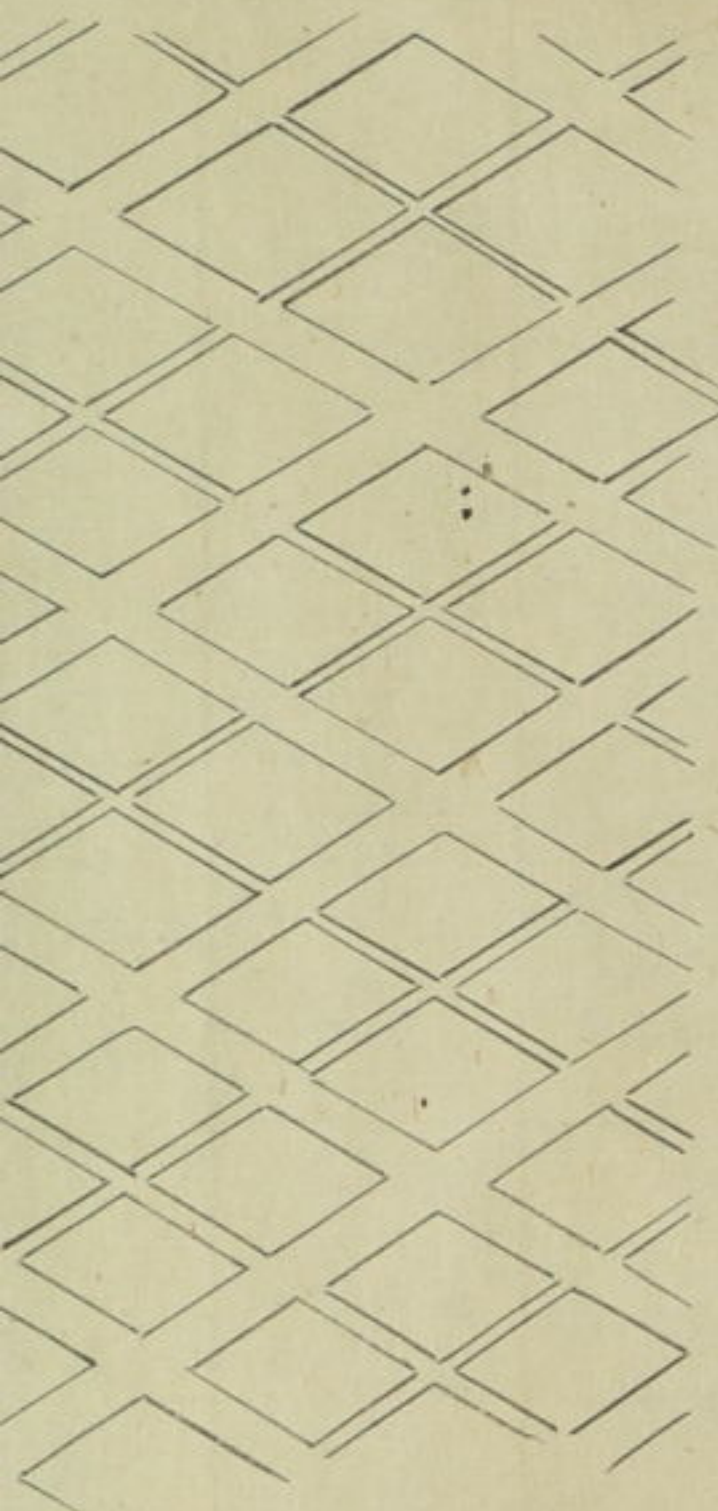
御紐長サ二尺一寸
但幅四分并



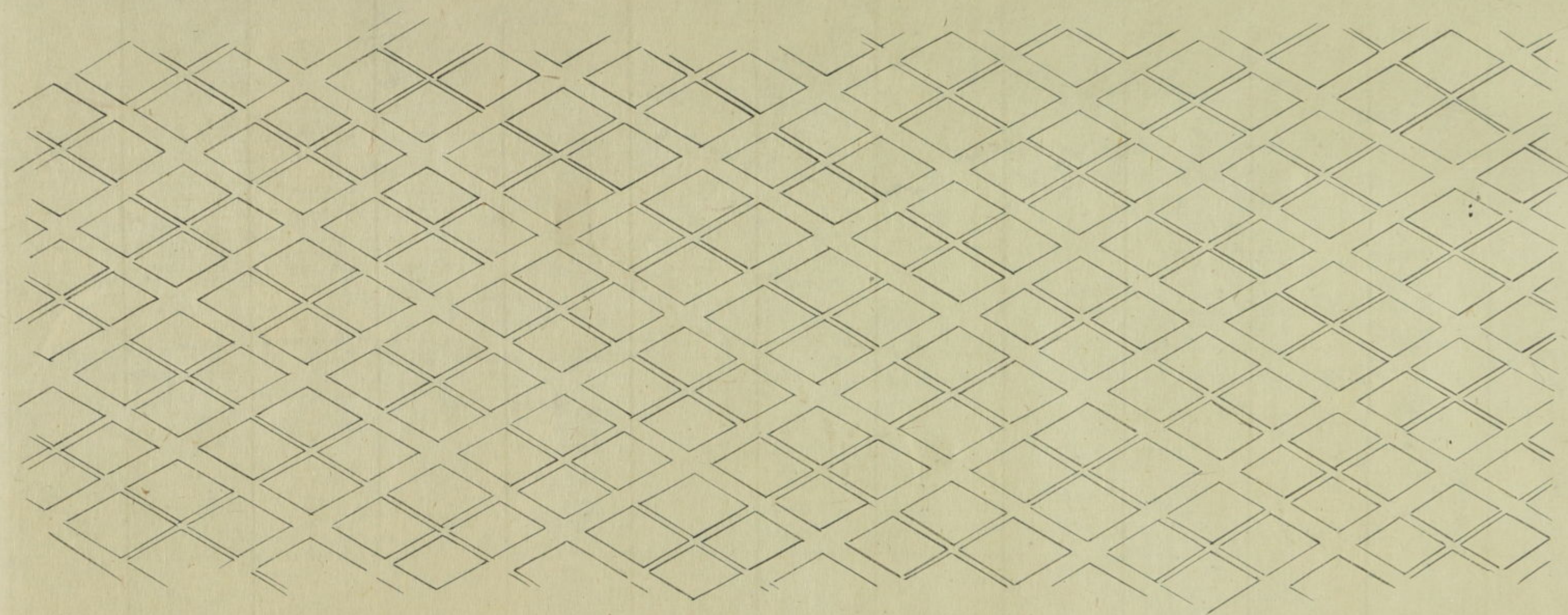


御草

紅綾



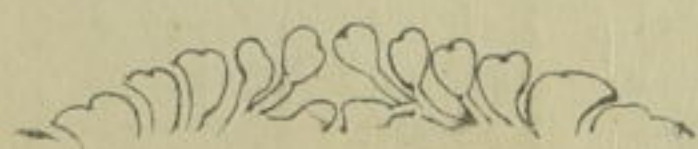
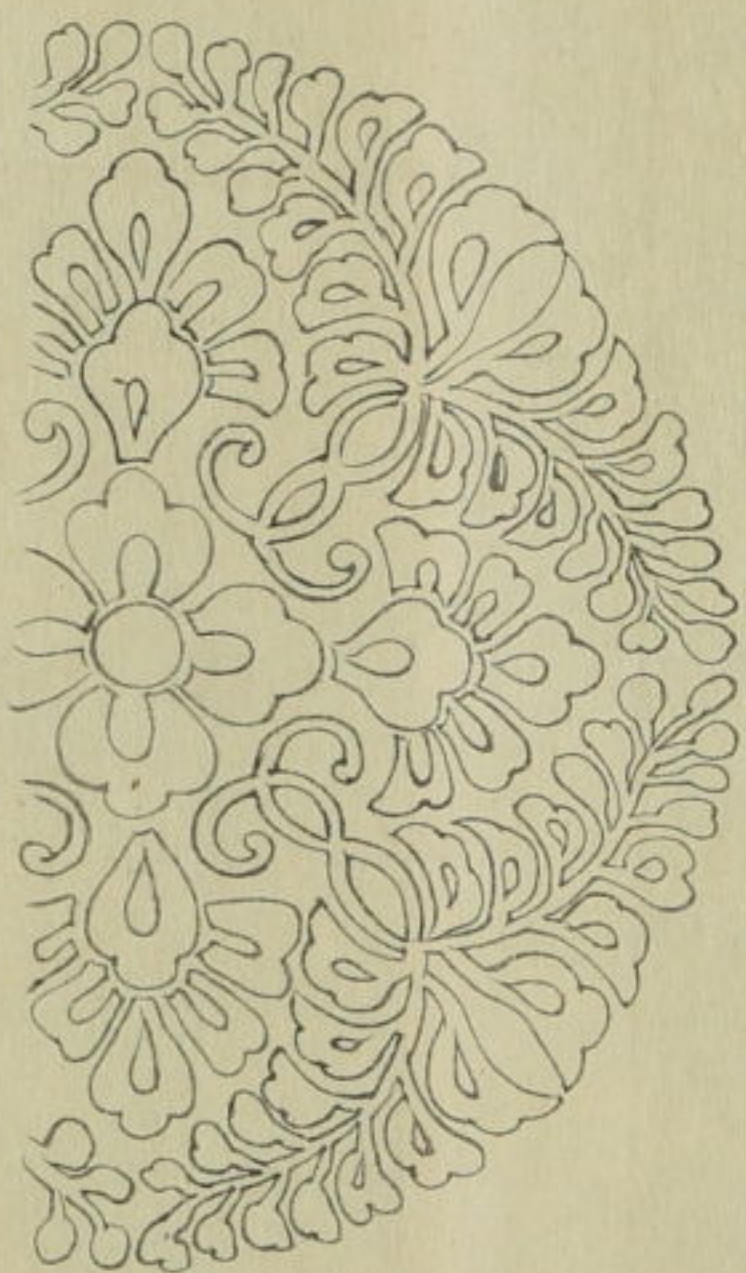
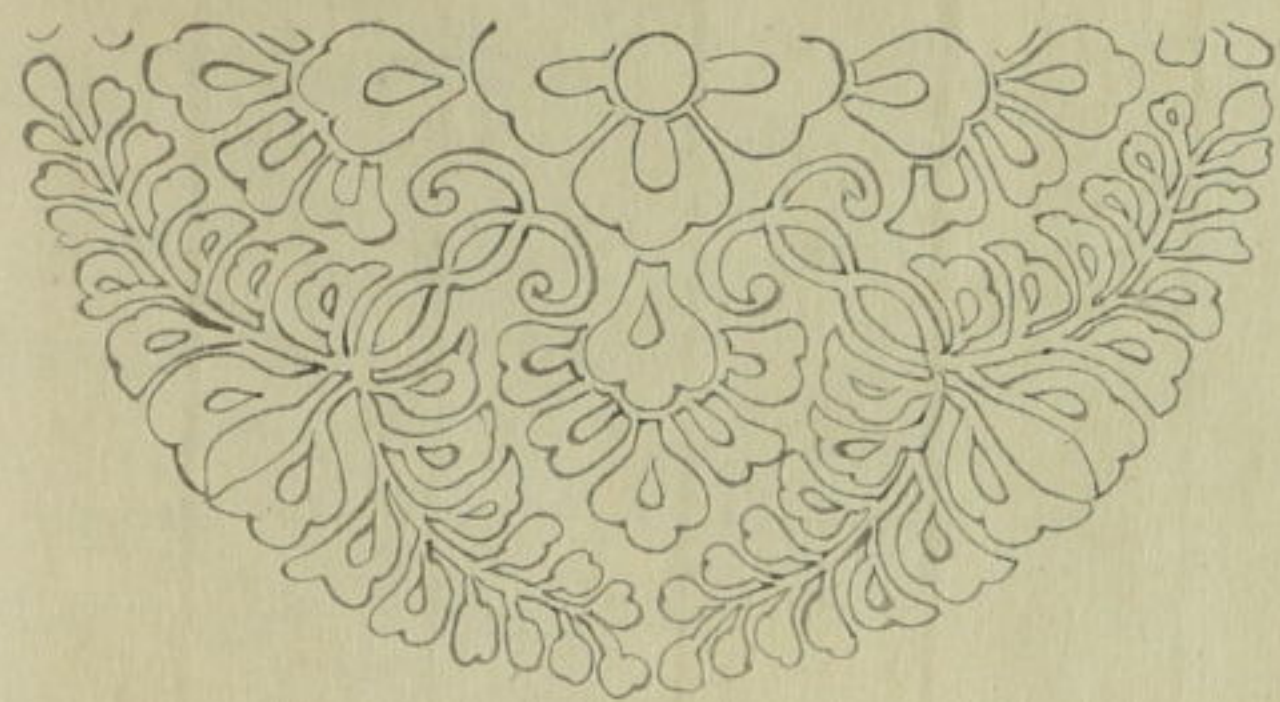
御草
紅綾



御表袴
白堅文藤圓



御表袴 白堅文藤圓



右一卷或家之秘藏堅固
内々借用而寫畢

文政六年六月日

本間原百里





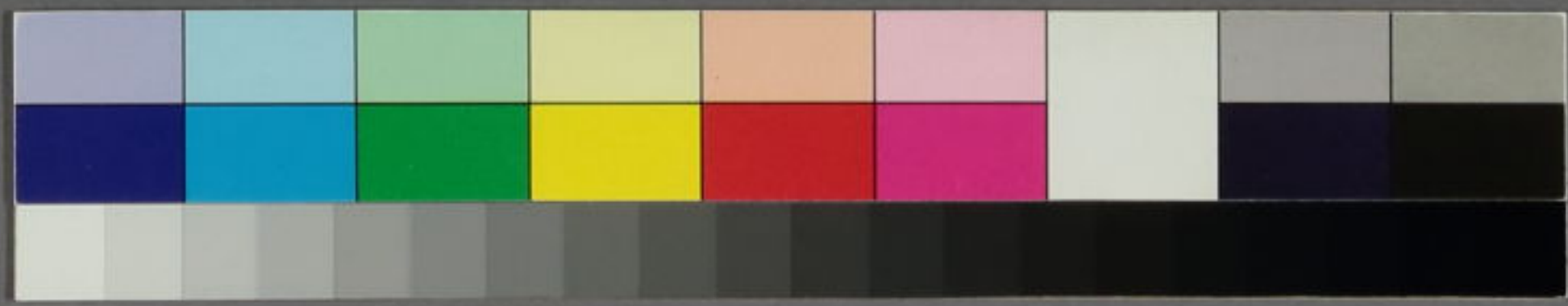
右一卷或家之秘藏堅固
內之借用而寫畢

文政六年六月日

本間原百里







3645

文政五年三月

御衣束之圖

御束帶
御直衣

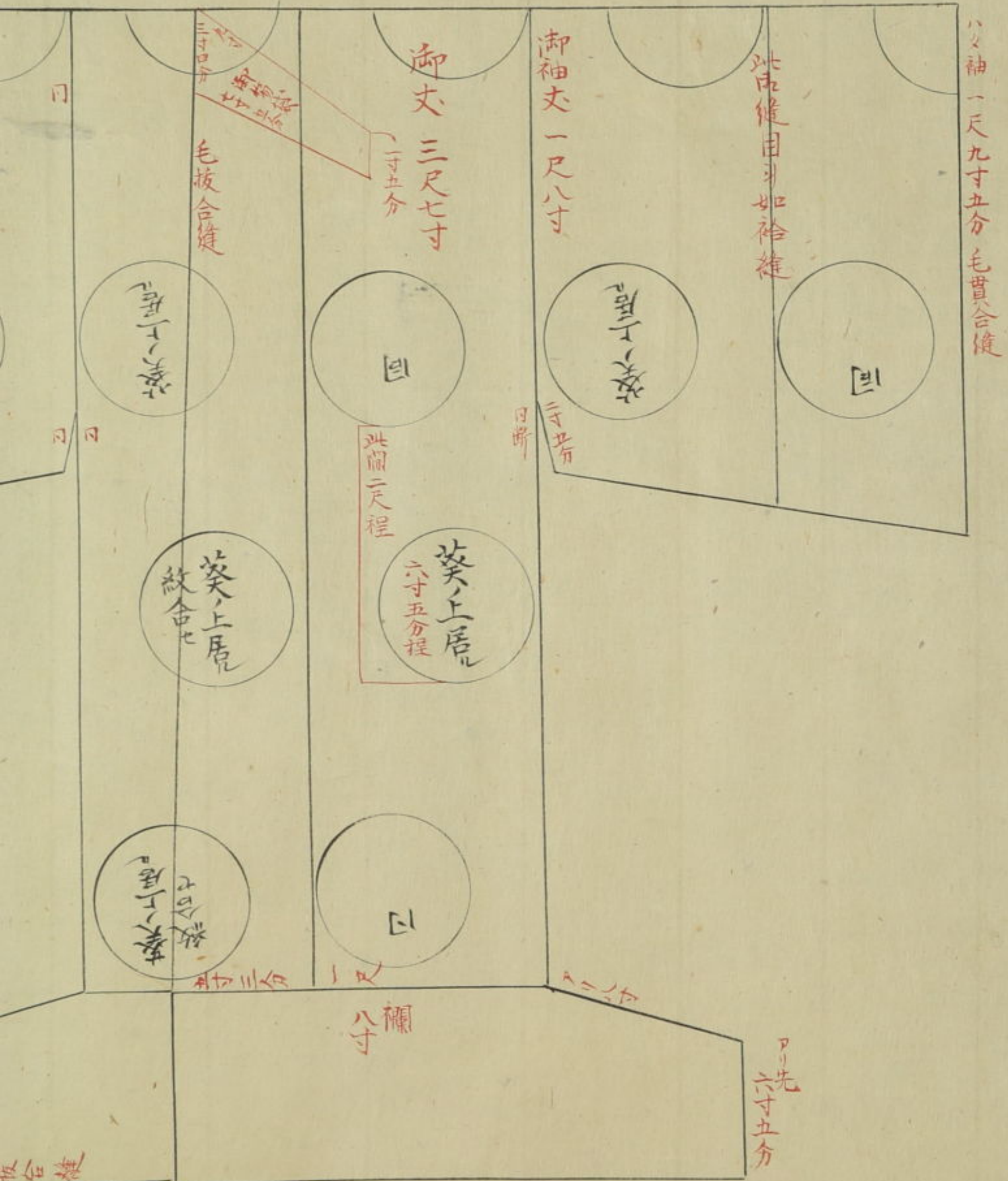
秘

本間文庫

3645
44

御袍
葵丸丁子唐草大遠文綾黒深張
御裏羽二重黒深張

御寸法鯨尺





73
3645
115

