

一 鎧著初之事撰吉日良辰能化阿

閻梨招請東方ニ八幡摩利支尊

氏神ヲ勸請シ本尊之弓手ヲ弓馬

手之方ニ征矢中ニ三具足此時之花勝

軍木智劔草也備餅酒洗米置鳥

置鯉瓶子鈿子提子偕唐櫃之上申

胃ヲ飾其側ニ將器ヲ置後加持之

僧向甲冑ニ金剛合掌ヲ而九字護身

法以令成加持也

一 加持終テ鎧著初ル規式古實之仁於

戰場駐其名ヲ或俗姓伊美敷有譽

人同後見者勇武之臣其次弟著

初人玉女ニ向給時古實之仁進出

一番天衣トク二番小袖生絹給三番大口精好

四番脛巾五番膝當六番佩楯七番氈

拾八番鎧直垂露ヲ寄九番篋

手拾番鎧拾壹番袖拾二番表帶

拾三番刀扇拾四番太刀馬手之服

鎧通拾五番喉輪拾六番内烏帽子

乱髮拾七番震ハチミキ結拾八番カブト救金又

者梨打烏帽子水冠口傳



者梨打烏帽子水冠口傳

座列之次第

興劍

旄

法螺

後見

疊紙

竹籠

旗策

大將

大刀  
打刀

武羅

將器

團

團

勇武

弓

太鼓

如此大將之前後左右ニ列坐シ侍大將壇上  
ニ向再拜ス成沓ヲ履踏ヲ突右ニ再拜ヲ  
持左足ヨリ負巨祿文簾武破ト七足  
返配ヲ成侍

唯無行如獅子王

三及上

唱給于時後見將器ヲ取壇上之右ニ  
南向ニ置ク大將行懸リ腰ヲ被懸  
觀念ニ

我弓矢八幡之瑞籬ニ入

身者社魂者神不二ト

勸念シ又微音ニ

南無唵摩利支曳娑婆訶

七及

勸念<sub>ニ</sub>又微音<sub>ニ</sub>

南無唵摩利支曳娑婆訶 七反

南無八幡大菩薩 五反

軍神軍旅戰場常在 三反

所見善悅護身勝軍

右ノ如ク唱給時古實ノ仁進出大將

<sub>ニ</sub>向

年<sup>其</sup>人之着ル度毎ニ具加有

神之教ノ鎧成ケリト 三反

唱ル<sub>ル</sub>取扶翼之臣大將ヨリ進出<sub>ル</sub>

矢ヲ手杖六合<sub>ニ</sub>向引<sup>タモテ</sup>引<sub>テ</sub>備箭ヲ納打

切三度鳴弦<sub>シ</sub>

愛染ノ弓矢<sub>ニ</sub>向怨敵ハ

的ト成<sub>テ</sub>ソ射拂<sub>ニ</sub>ケルト三反唱

本座<sub>ニ</sub>飯ル取法螺之役人進出勇之

貝ヲ建<sub>ル</sub>

嵐吹外山之煙殘十ク

向<sub>テ</sub>怨敵吹拂ケリト

三反唱本座<sub>ニ</sub>飯<sub>ル</sub>

一大將軍師<sub>ハ</sub>御酒引渡<sub>テ</sub>出<sub>テ</sub>備大將上

之盃<sub>ニ</sub>テ三度吞討<sub>テ</sub>鮑ヲ取首尾<sub>ヲ</sub>合

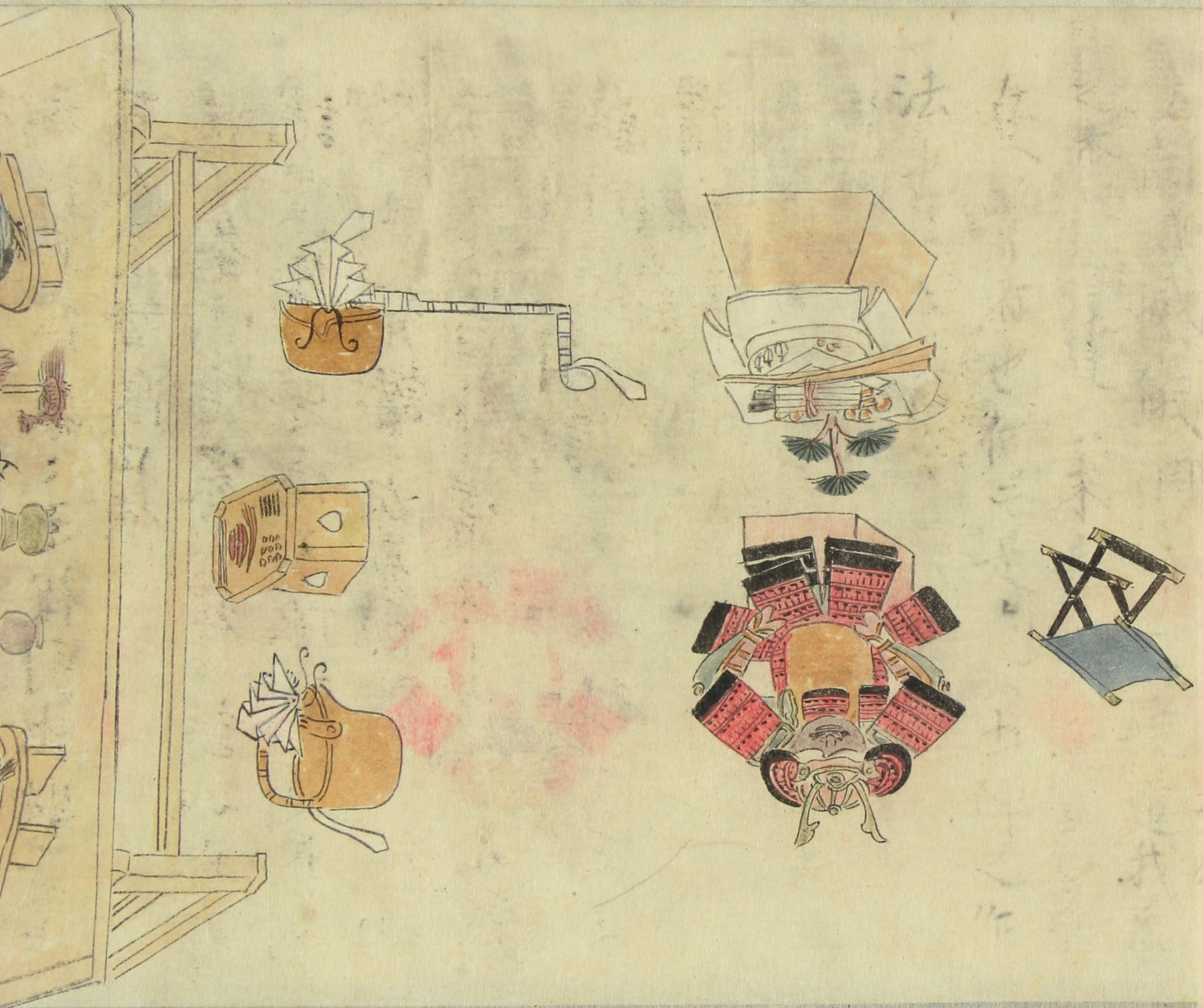
中<sub>テ</sub>喰切其盃古實之仁<sub>ニ</sub>給次<sub>テ</sub>盃

三<sub>テ</sub>三度吞勝栗ヲ取其<sub>テ</sub>盃軍鑑<sub>ニ</sub>給

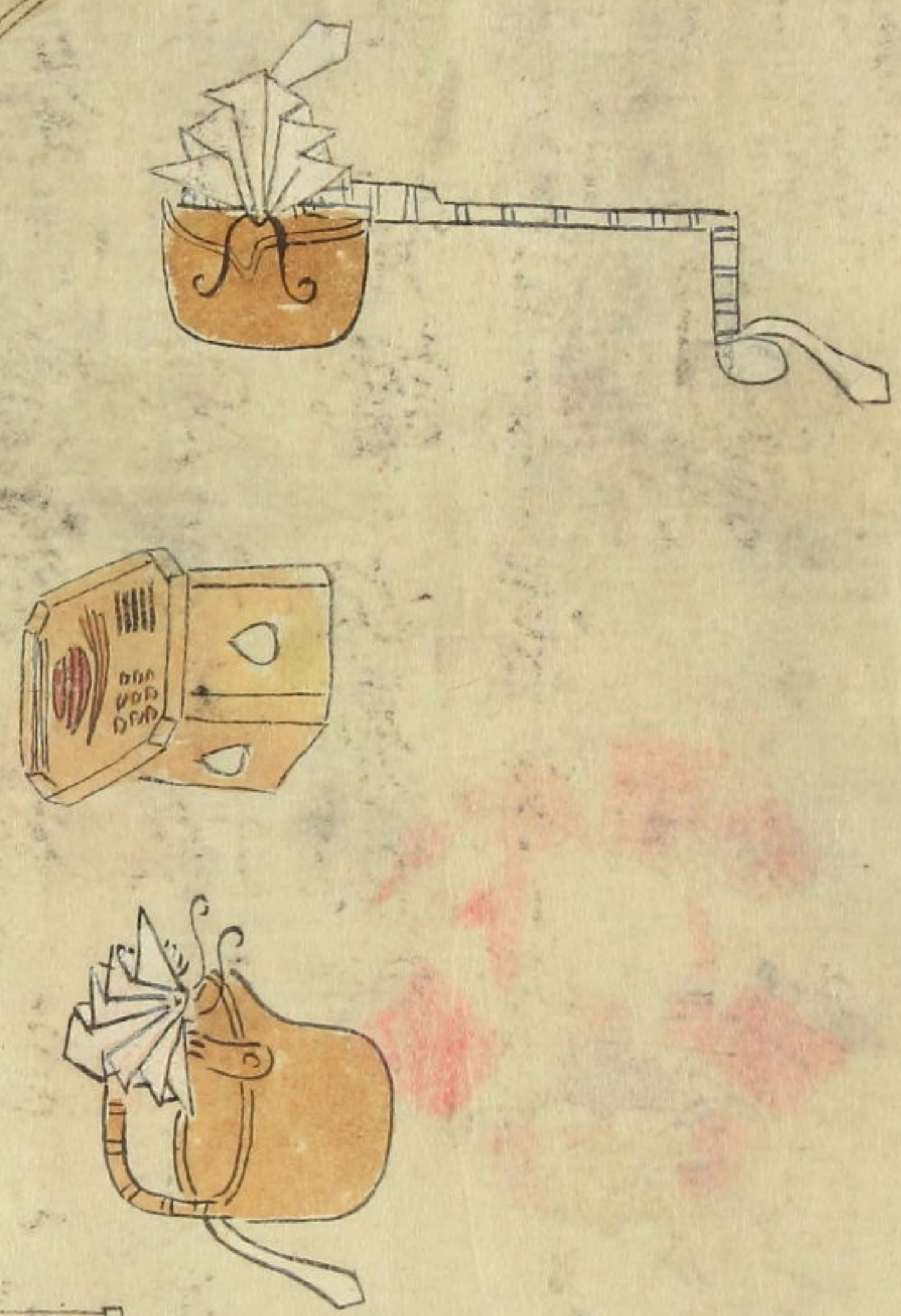
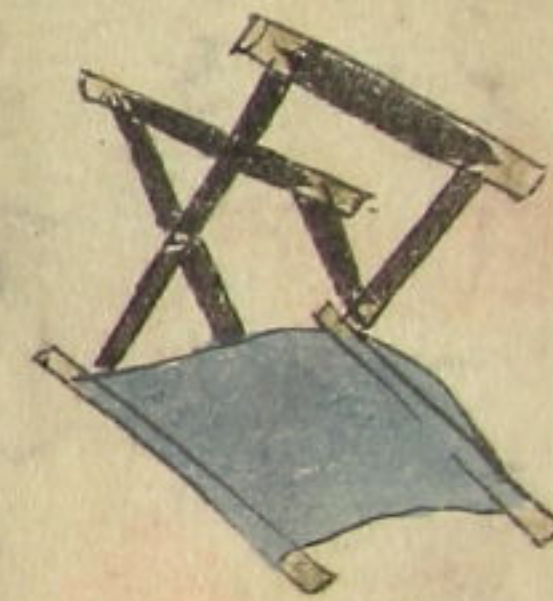
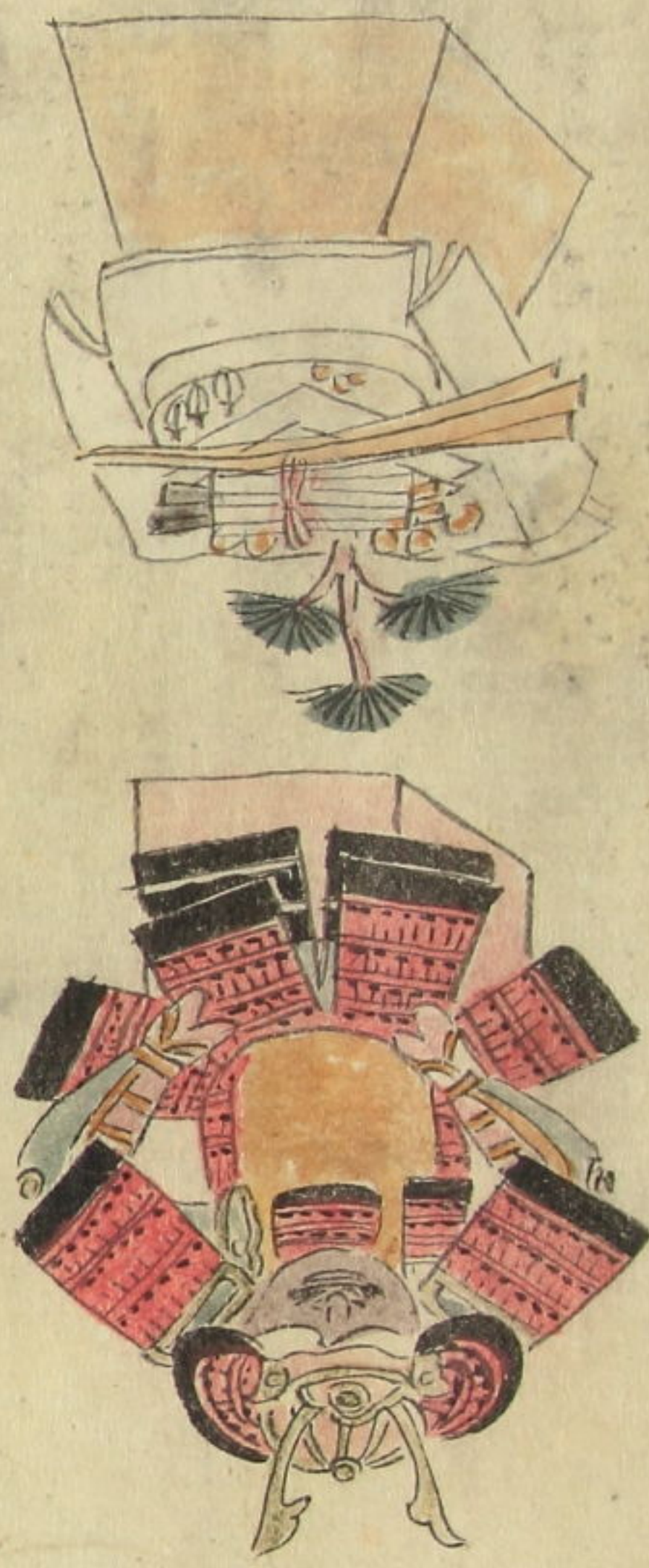
一 大將軍師（御酒引渡ヲ出シ諸大將上  
 之盃ニテ三度吞討 鮑ヲ取首尾ヲ合  
 中ヲ喰切其不盃古實之 仁ニ給次、盃  
 ニテ三度吞勝栗ヲ取其不盃軍鑑ニ給  
 フ下之不盃ニテ三度吞昆布ヲ取其盃  
 後見ニ給フ者也

一 規式終テ雌手ニテ扇子ヲ拔雄手ニ  
 テ開キ威儀洞ト三度遣我ヲ天  
 之本意ニ達シ末廣シト心得扇ヲ納  
 左へ皈ル者也何モ是迄ハ出陣之作  
 法也

法



法



一規式終テ甲由ヨラ 郵常衣ヲ着シ大

引渡ヲ出シ大將三度飲故實之仁

指ス二献飲給取引出物出スヘニ加ニ

三献吞納ル也此取之盃次第故實之

仁ヨリ初古又勿論也

引渡ヲ出シ大將三度飲故實之仁  
指ス二献飲給取引出物出スハニ加ニ  
三献吞納ル也此取之盃次第故實之  
仁ヨリ初ト支勿論也

一備之餅ヲ雜煮ニシテ右之役人座中  
之面ニニ令祝之御酒モ同前次簪  
之吸物ヲ出シ大將二献吞又八九分モ  
加ハ俣ニ餺子移シ役人殿原以下ハ令  
吞之其後献ニ之祝引出物等者  
其人之分限口傳

右之条之當家之舊記如斯雖  
記置其人之位又依外位可畧也  
一大將着ナ北ニ讚ル次第物強手強杯ト  
可讚花車尋常杯ト讚ル不好雖

然因色有詞

青 暉麗 尋常

黄 花車

赤 花ヤ方カ 見ト支

白 巖

黑 真

紫 高上

依性鎧詔色之次第

木性之人者

火性之人者

勝色

黑革

萌黄

紫高上

依性鎧訃色之次第

勝色

木性之人者

黑革

火性之人者

萌黃

土性之人者

沃瀉  
緘瀉  
緘澤瀉  
皆紅

金性之人者

赤革  
藤繩

水性之人者

卯花  
片白

依性甲由著日之支

サ子ロニ白糸

一木性之人者庚辛向敵則先甲後

鎧可著也

一火性之人者壬癸日向敵則先甲後

鎧可著也

一土性之人者甲乙日向敵則先甲後

鎧可著也

一金性之人者丙丁日向敵則先甲後

鎧可著也

一水性之人者戊己日向敵則先甲後

鎧可著也

此一卷者小笠原長時公信州御没落以後予此道益心緒於御側御覺後令昏寫畢他家不可有類本雖然依不淺御執心懇記進之候事不可有外見者也

此一卷者小笠原長時公信州御没落  
以後予此道益心緒於御側御學後  
令昏寫畢佗家不可有類本雖然  
依不淺御執心懇記進之候妾  
不可有外見者也

岩村 意休

小笠原 河内

上原 八左門

水嶋 小也

松岡 清助

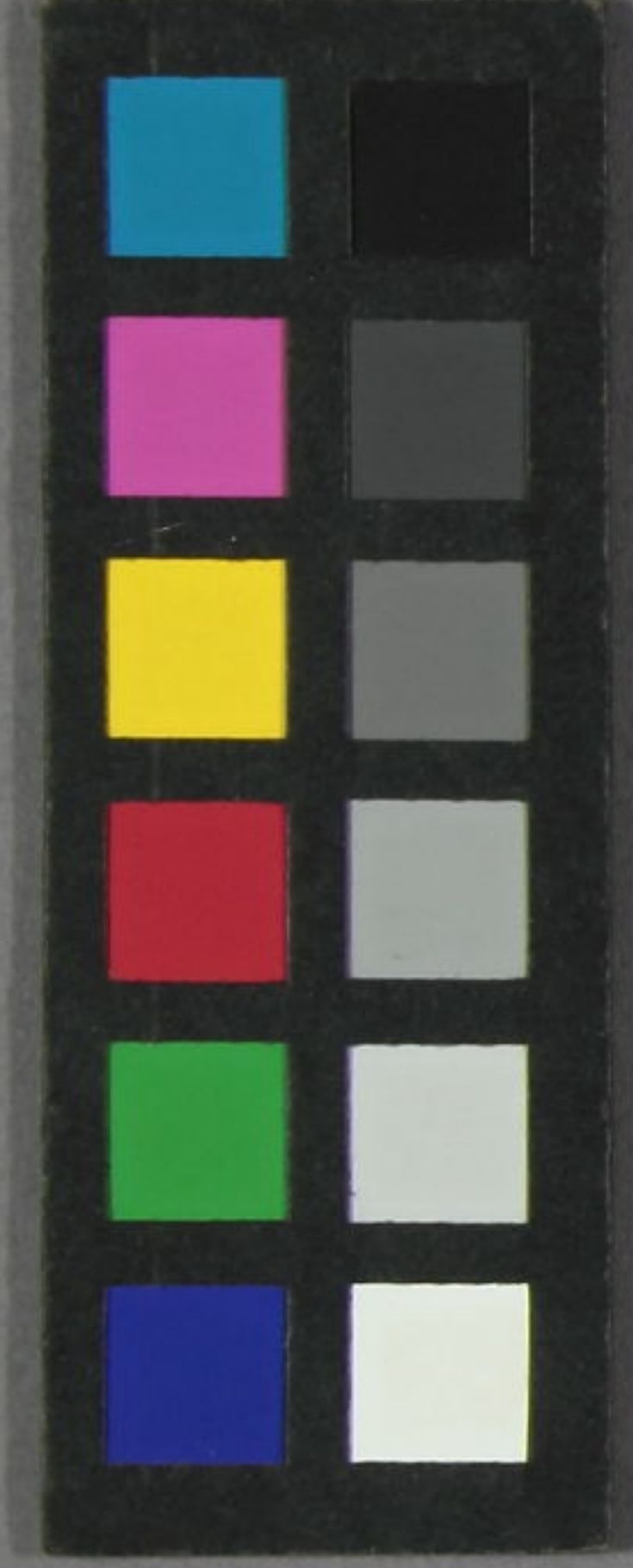
本間 宗一

文化九  
仲春上浣



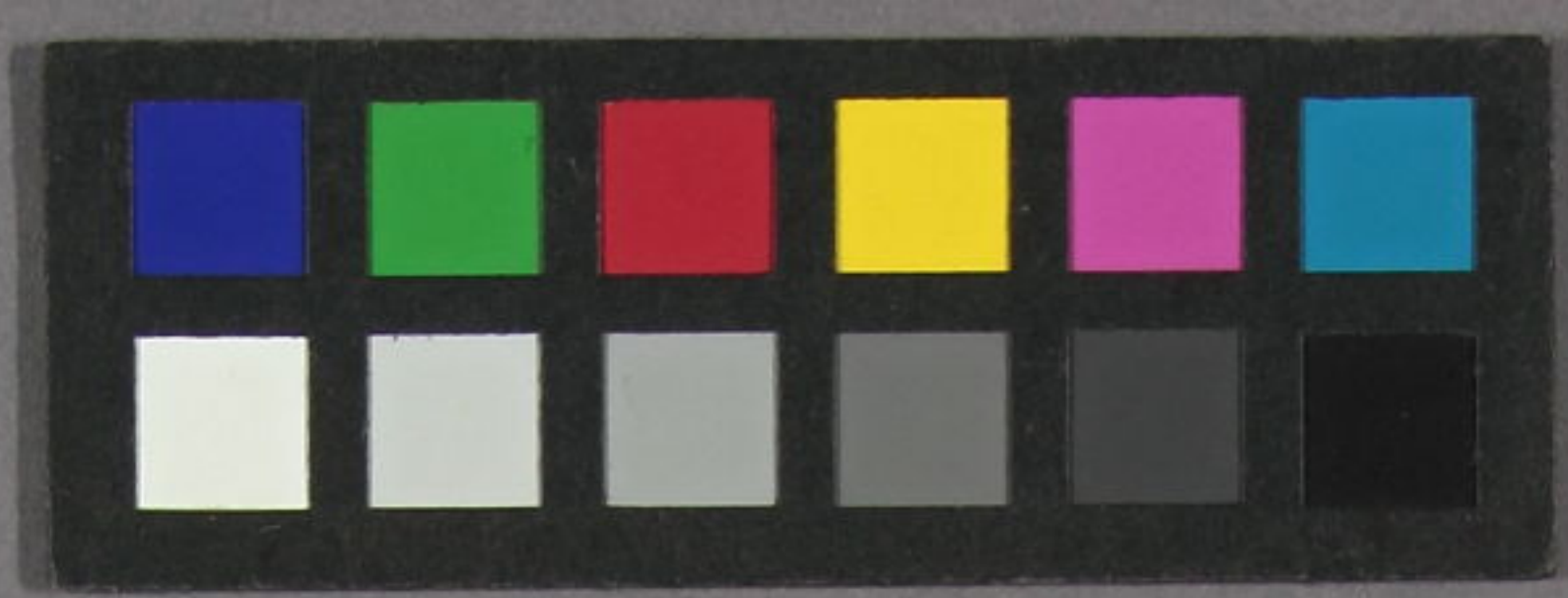
宗一





73  
3645  
112





73 特  
3645  
112

雜居次第

73  
3645  
112



一 鏡著初之事撰吉日良辰能化阿



[Blank white label on the book cover]

73  
3645  
112

[Faded, illegible text on the book's endpaper]