

八幡太郎義家家具息着之次序

一番 俗衣 イタキ

二、小袖 スミシ 子リスキ 生絹練貫

三番 大口 精好

四、乱髮 緑塗

五番 鉢卷 白布八疋

六、决拾

七、鎧直垂

八、胄巾

九、結 ヲヒ

十、髓當 スミ アテ

十一、頬當 ホツ

十二、脇立

十三、手蓋 テガイ

十四、鎧

十五、刀

十六、太刀

十七、沓箭

十八、弓

十九、母衣

廿一、鞞 カサ

廿一、手旗

廿二、策

廿三、扇

廿四、箴

鎧著作法之支出陳之時如此也

出陣連

義家

軍奉行

甲 冑

太刀持 小刀持



太刀持
小刀持

弓持
策持
上帶持
皂紙持
手拭持
決捨持
策持
團持
扇持
鉢卷持

貝吹

手水持

太鼓打

弭士

鑿持

弭士

當世士大將鎧着之次第

一番肌帶

二、俗衣

三、小袖

四、襦ハカマ

五、胫巾

六、髓當

七、脇立

八、決拾

九、篋手

十、鎧

十一、上帶

十二、脇差

十三、刀

十四、顯當ホウ

十五、甲

十六、策

十七、鼻紙

十八、旒

十九、扇

廿、藥母衣

指物等終三可付

指物等終三可付

右之一卷者當家之傳記雖為秘
書相傳畢猶可受口授者也

右之一卷者
小笠原太膳大夫
書相傳畢猶可受口授長時

同
右近大夫
小笠原太膳
貞慶

小池甚之允

貞成

水嶋卜也

小池甚之成

伊藤甚右衛門
幸氏

同
隼太

幸亮

同
將曹

幸督

同
隼太

幸辰

松岡清助


辰方

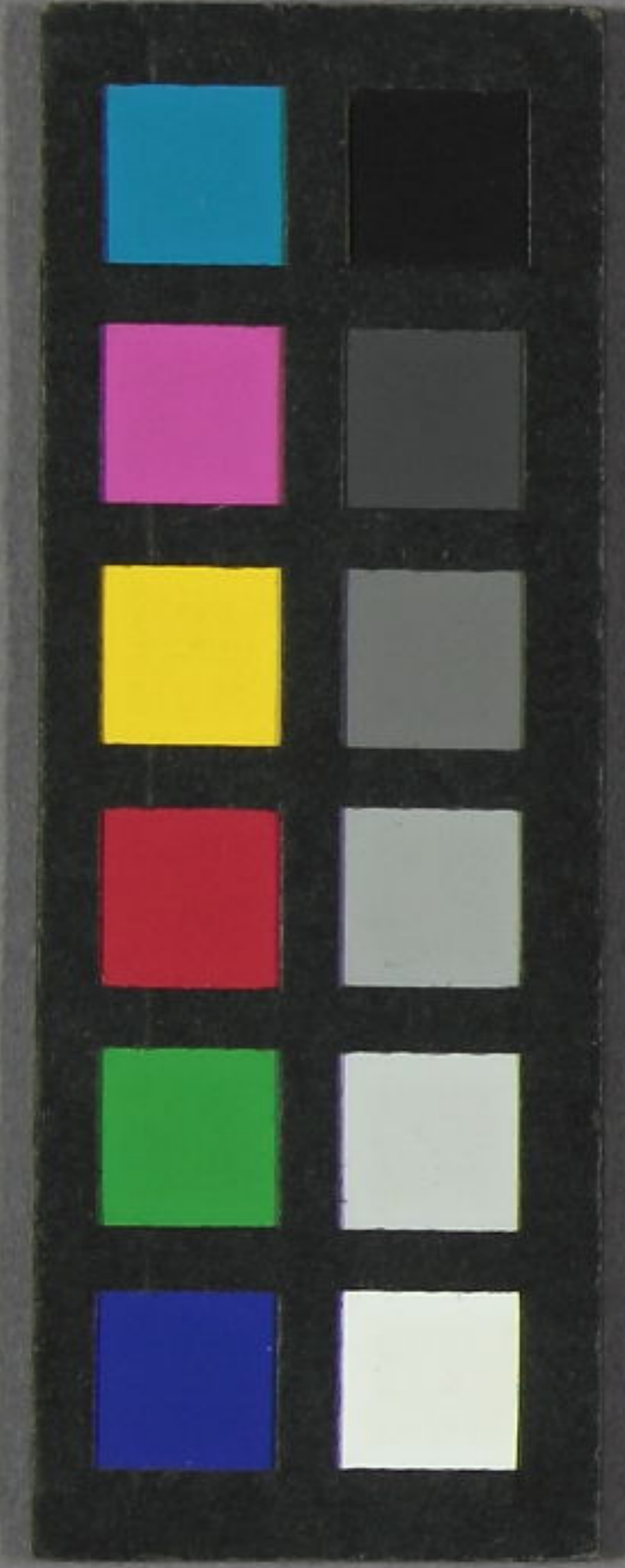
同 隼十太
幸辰

松岡清助
辰方

本間安一

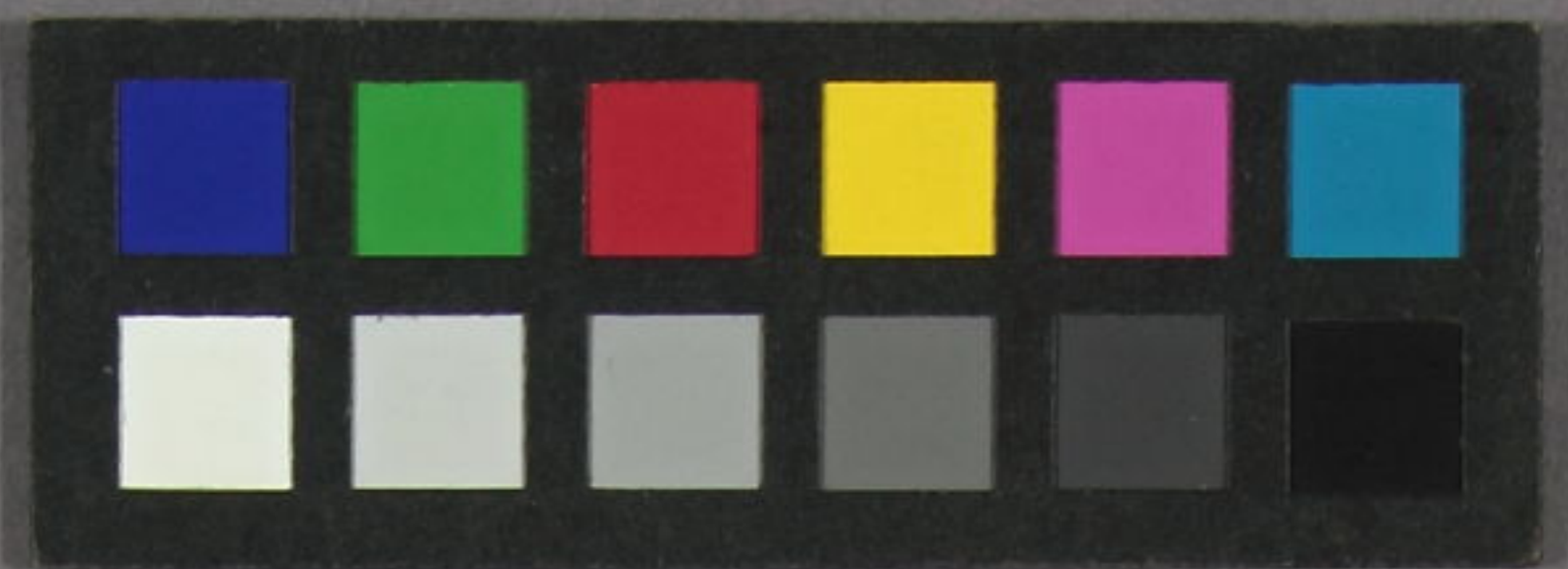
文印
孟春仲浣


孟春



73
3645
111





73
3645
///

幡太郎義家

八幡太郎義家具息著之次序

一番 俗衣 イタキ

二、小袖 スミシ 子リスキ 生絹練貫

三番 大口 精好

四、乱髪 緑塗

五番 鉢巻 白布八疋

六、決拾



7保3
3645
///



[Blank white label on the book cover]

73
3645
111

[Blank aged paper page]