

押前行列

太鼓  
馬驗

鐵炮是輕大將

同心  
与力

同断

同断

弓大將

同心  
与力

太鼓  
馬驗

鐵炮是輕大將

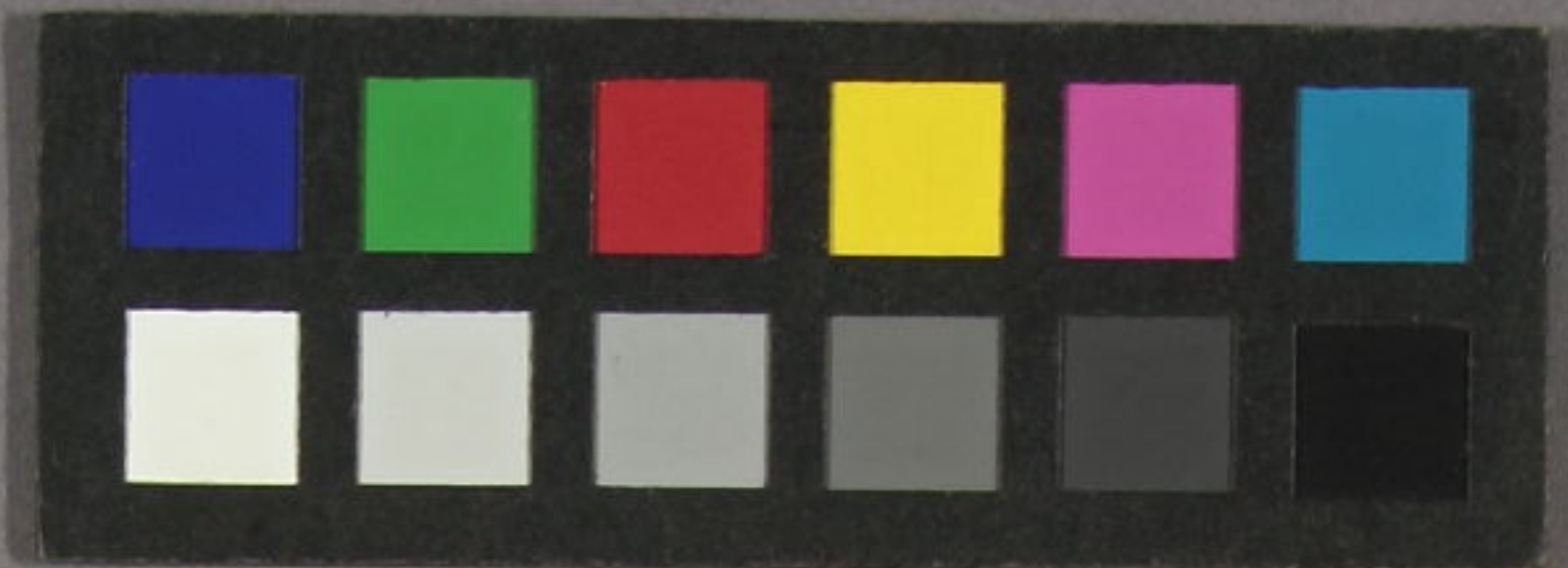
同心  
与力

同断

同断

弓大將

同心  
与力





弓大将 与力 同心

同断

长柄奉行

并

旗奉行

弓大将 与力 同心

同断

长柄奉行

并

旗奉行

御先供騎馬一日替 持足輕

何哉被及騎馬雜

迹 残手廻計

組頭、先番頭、迹

押也

持足輕



押也

組頭、先番頭、迹

迹、残手廻計

何哉被及騎馬雜入

御先供騎馬一日替

特是輕大將

与力  
同心

於長柄奉行

同斷

使番

同斷

特是輕大將

与力  
同心

於長柄奉行

同斷

使番

同斷



使番 同断

使番 同断

御築碁 同

御小虎奉行

御 中







御旗

太鼓

武者奉行

御拵鎗奉行



御旗

貝

武者奉行

御持鎗奉行

御幢奉行

御目付衆  
所不定



御持鎗奉行

所不定

御目付衆

御持鎗奉行

御先供歩

御先供歩

御叢箱

御叢箱

御笠

御笠

御具足櫃

御具足櫃



御笠

御具足櫃

御采配箱

御手鍔

御腰物筒

同 同 同 同 同

御笠

御具足櫃

御團扇箱

御手鍔

御刀筒

同 同 同 同 同



御腰物筒

歩

同

御長刀

歩

同

御刀筒

歩

同

中奥同

御馬所

中奥同

御手鍬

御長刀

御仲間

御小人

御小人



御仲

御小人

間

御小人

十文字

御鍵奉行

片鎌

御鎗奉行

倍卒

倍卒

倍卒

倍卒

倍卒

同羽衆

醫師衆



倍卒

倍卒

倍卒

倍卒

倍卒

同 羽 衆

御 咄 衆

御 目 付 衆

徒 歩 頭

奥 近 習

醫 師 衆

御 咄 衆

御 目 付 衆

徒 歩 頭

奥 近 習



奥近習

奥近習

御長扨

特足輕大將

御長扨

大押番頭

大押番頭

右當家押前行烈能之<sub>レ</sub>以<sub>レ</sub>夫可  
為受用者也

水山鳥卜也

之成



水山鳥卜也

之成

延享三丙寅十二月二十八日夜

伊藤甚右門

同 隼太

同 将曹

同 隼太

松岡清助

辰方

本間金一

文化九  
子血久中浣



子血久中浣

本間金一

子血久中浣



文化九  
子四久中浣

本間喜一

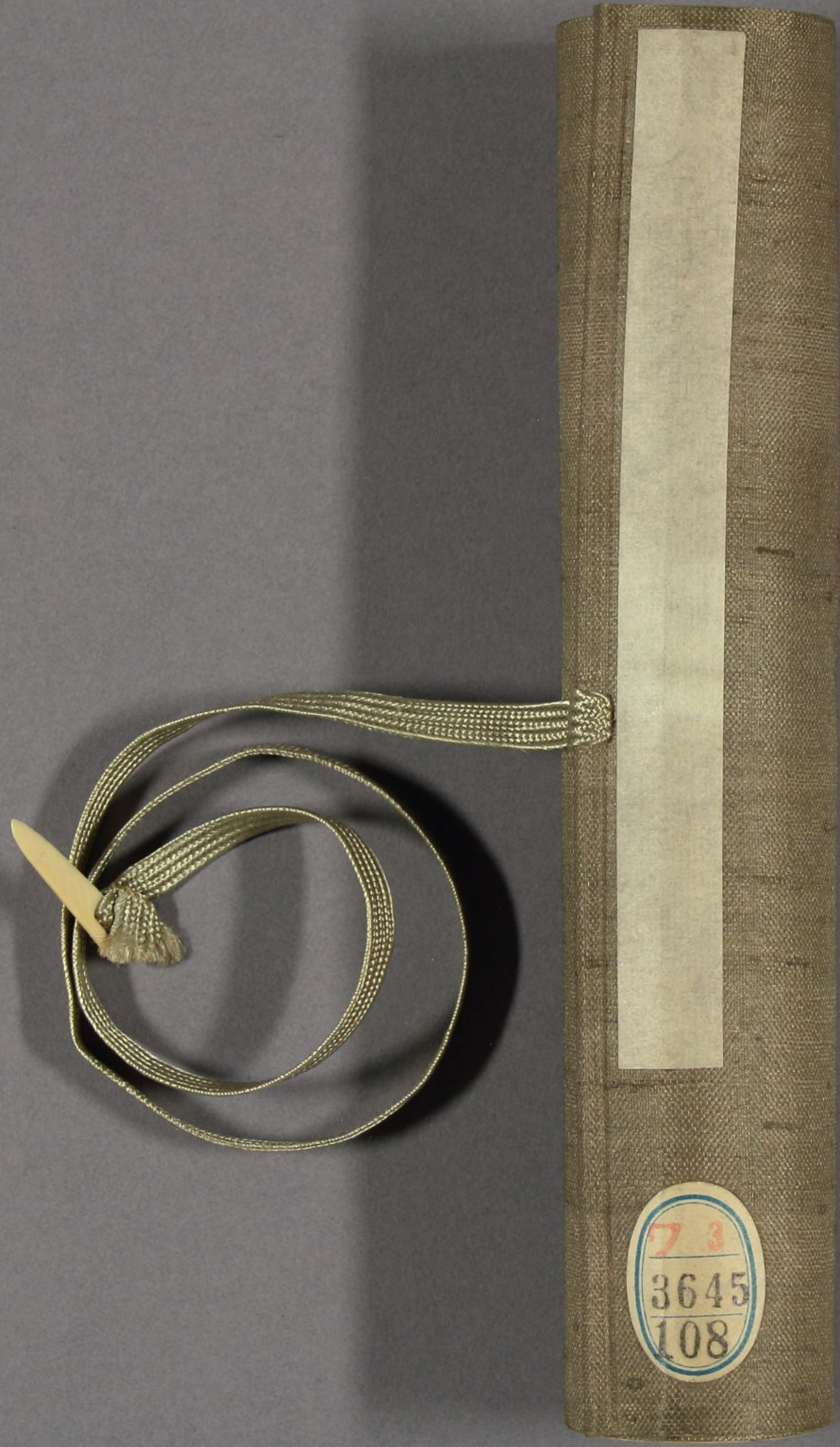


喜一

本間喜一

喜一

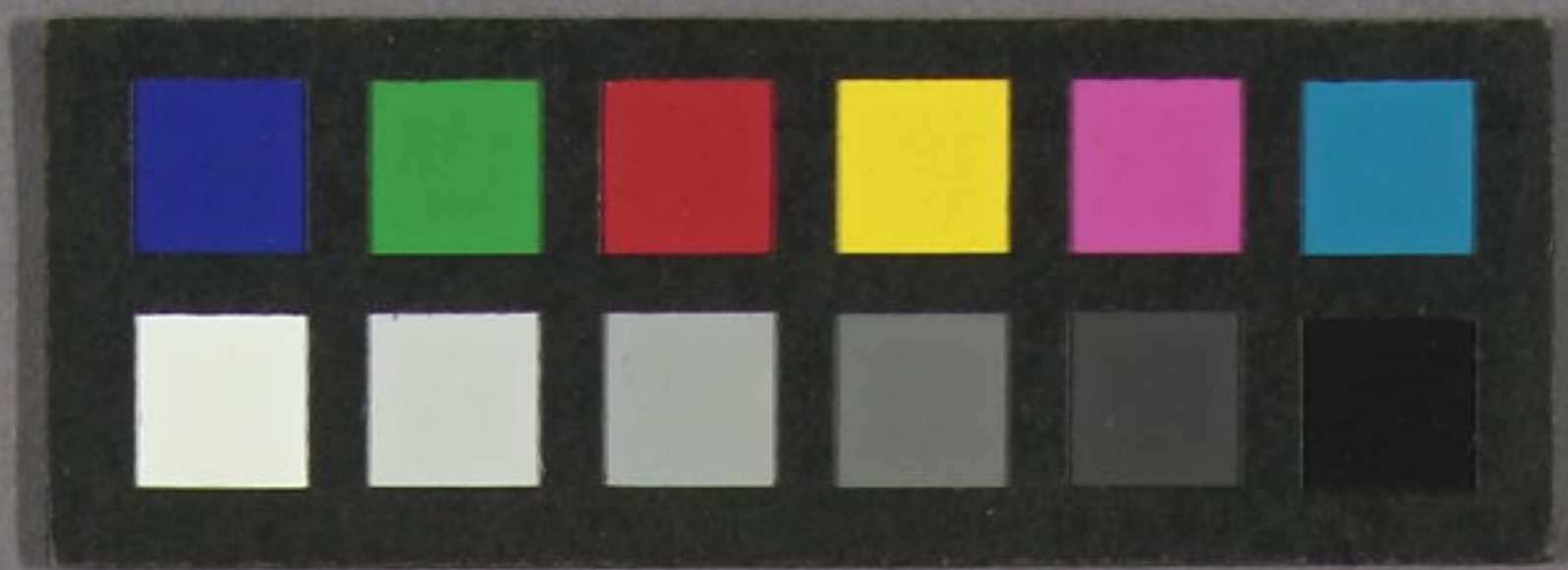




73  
3645  
108







押前行列

押前行列

特  
3645  
108-



保子  
3645  
108-





卷之二

Blank page with faint horizontal lines.

78  
3645  
108

Blank vertical label strip.

