

年頭押

水仙花  
福壽草



人曰

竹梅  
又柳椿

年頭

松竹梅



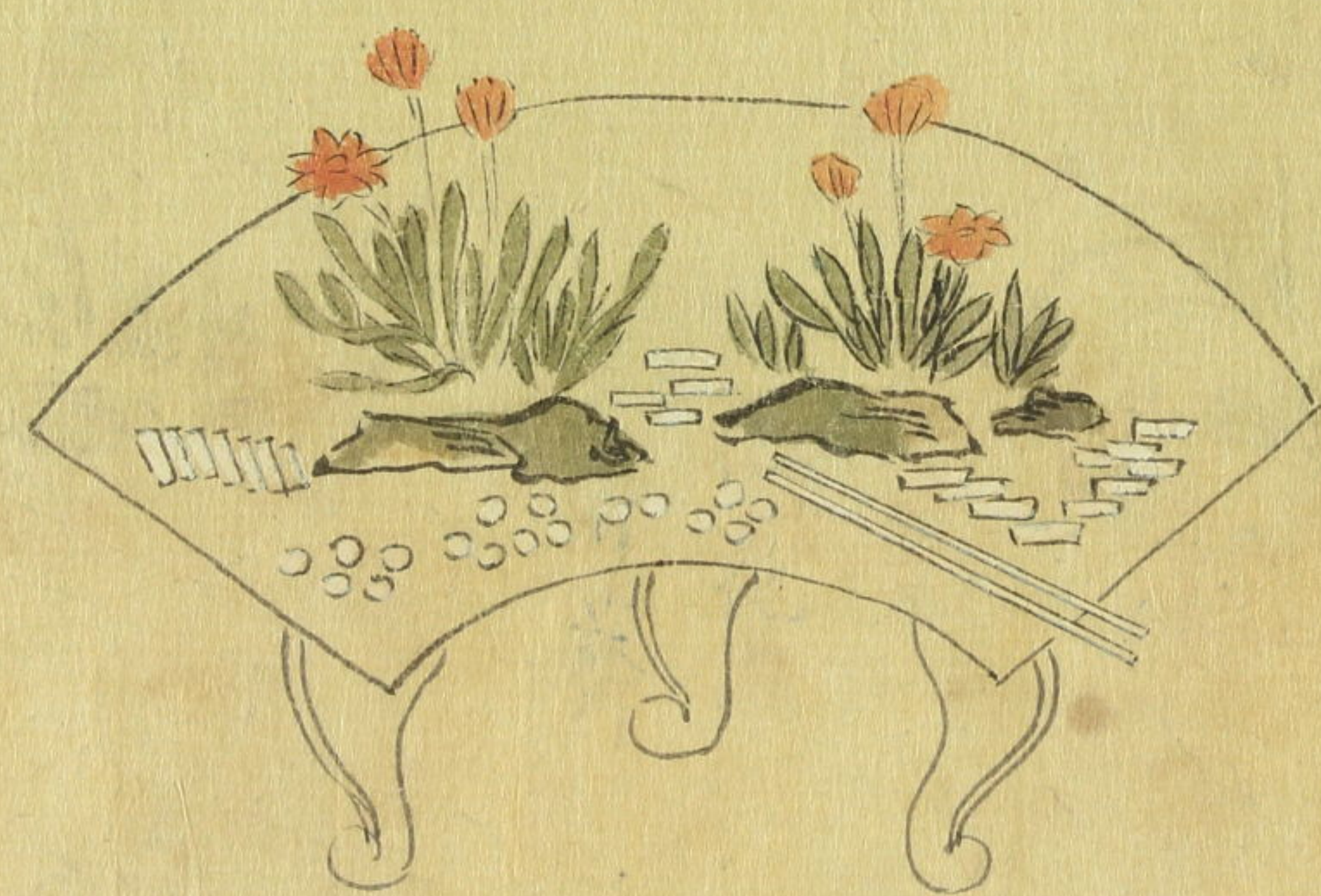
一  
年頭押

水仙花  
福壽草



人日押

金仙花  
又ハ芥薺



上巳

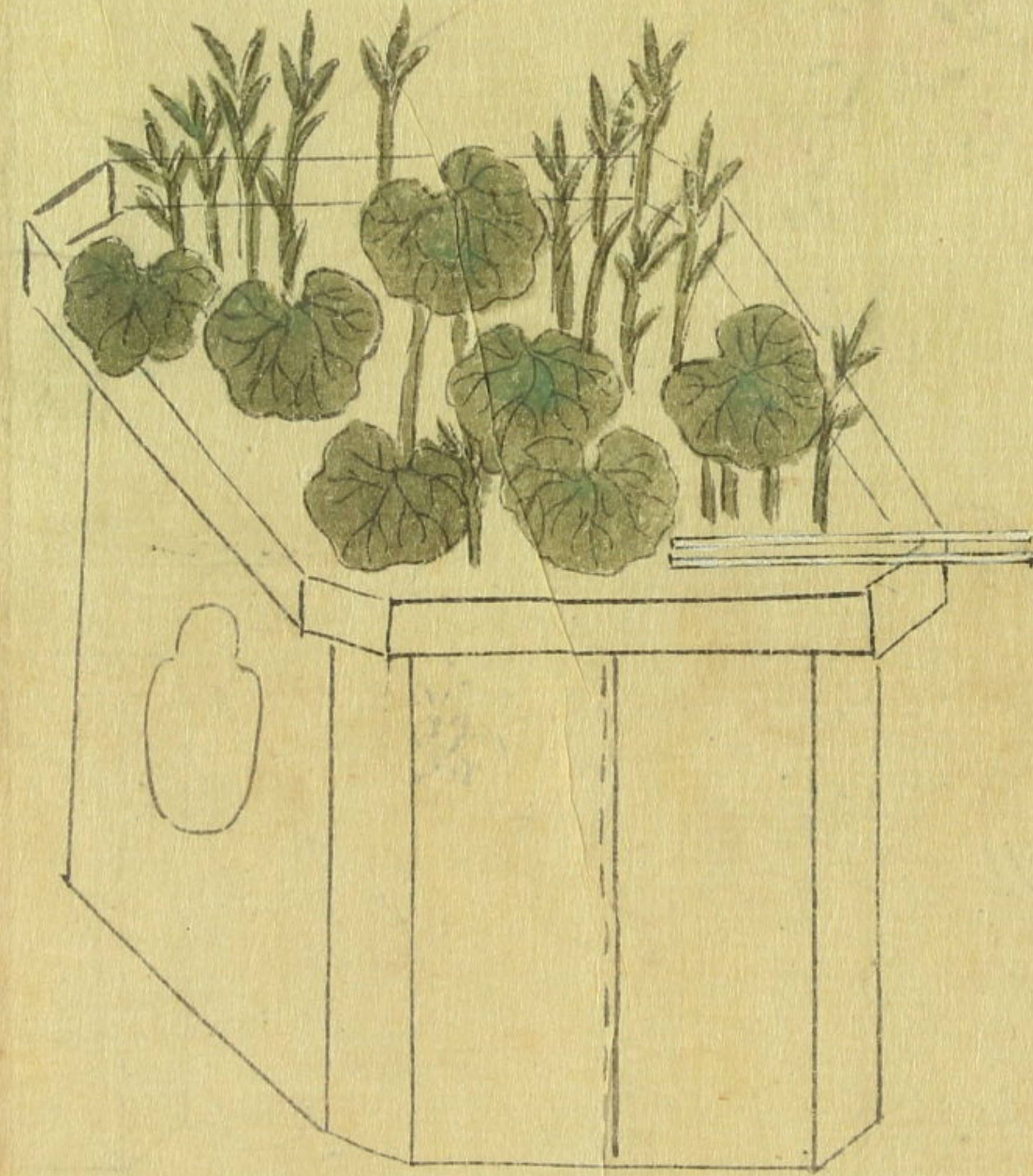
桃





端午

橘  
又竹子



同押

雀  
荷  
露



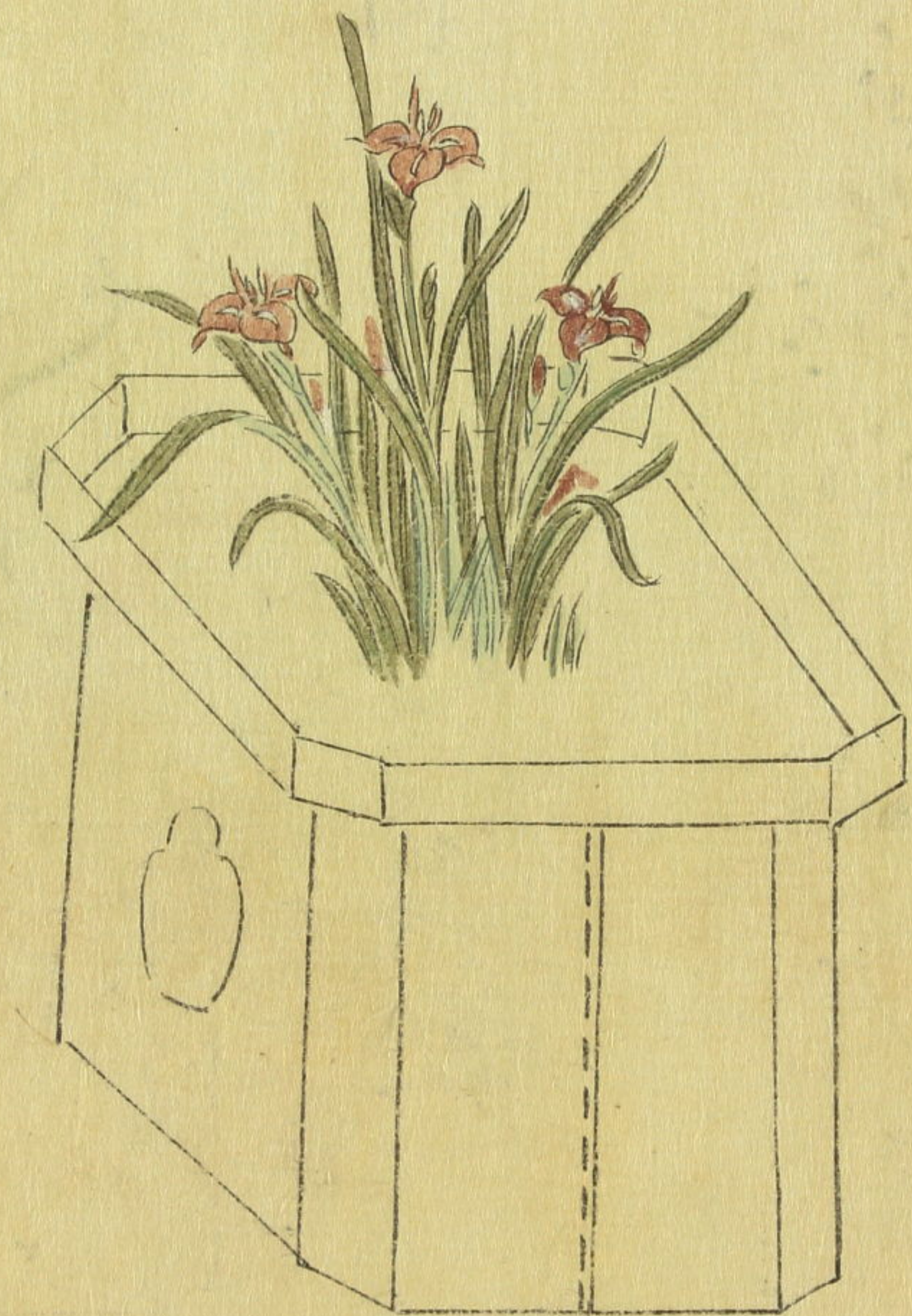
上巳

桃



七夕

青楓 秋海棠 又 梔



同押

牡丹



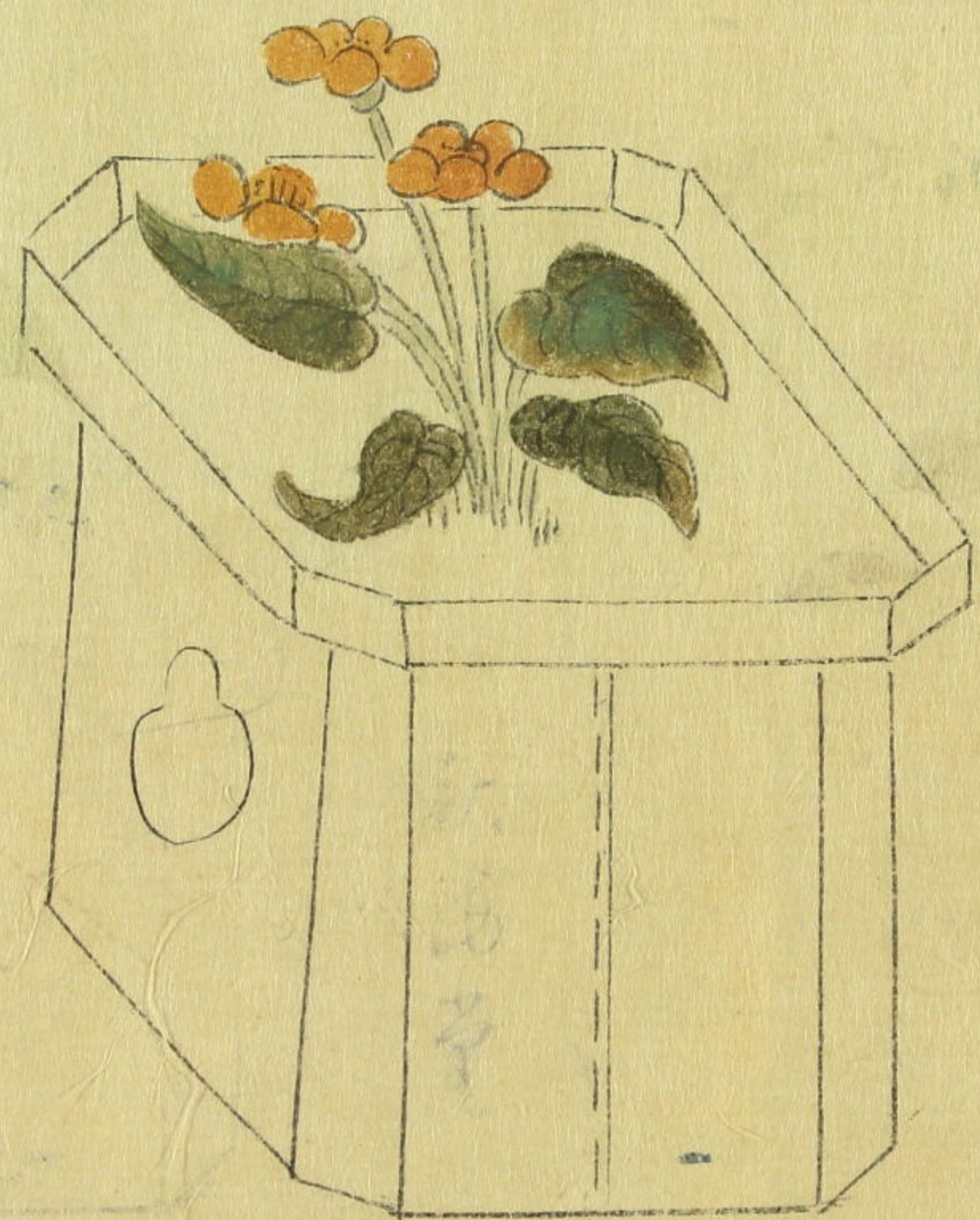
端午

橘 又 竹子



八朔

楓萩



同押

河骨秋海棠



七夕

青楓秋海棠又梔



重陽

いの栗菊



同押

薄稻穂



八朔

楓萩

重陽



いの栗小菊

同押



藥水 藜蘆  
又 白菊 老母草

十一月十五日

玄猪 松雪  
根色



寒菊

同押

水仙  
寒菊



右一卷雖為秘事依不  
以物心涉記進畢妄不  
可有外見也

水島卜也

之成

伊藤甚右衛門

幸氏

同

隼太

幸亮



伊藤甚右衛門

幸氏

同

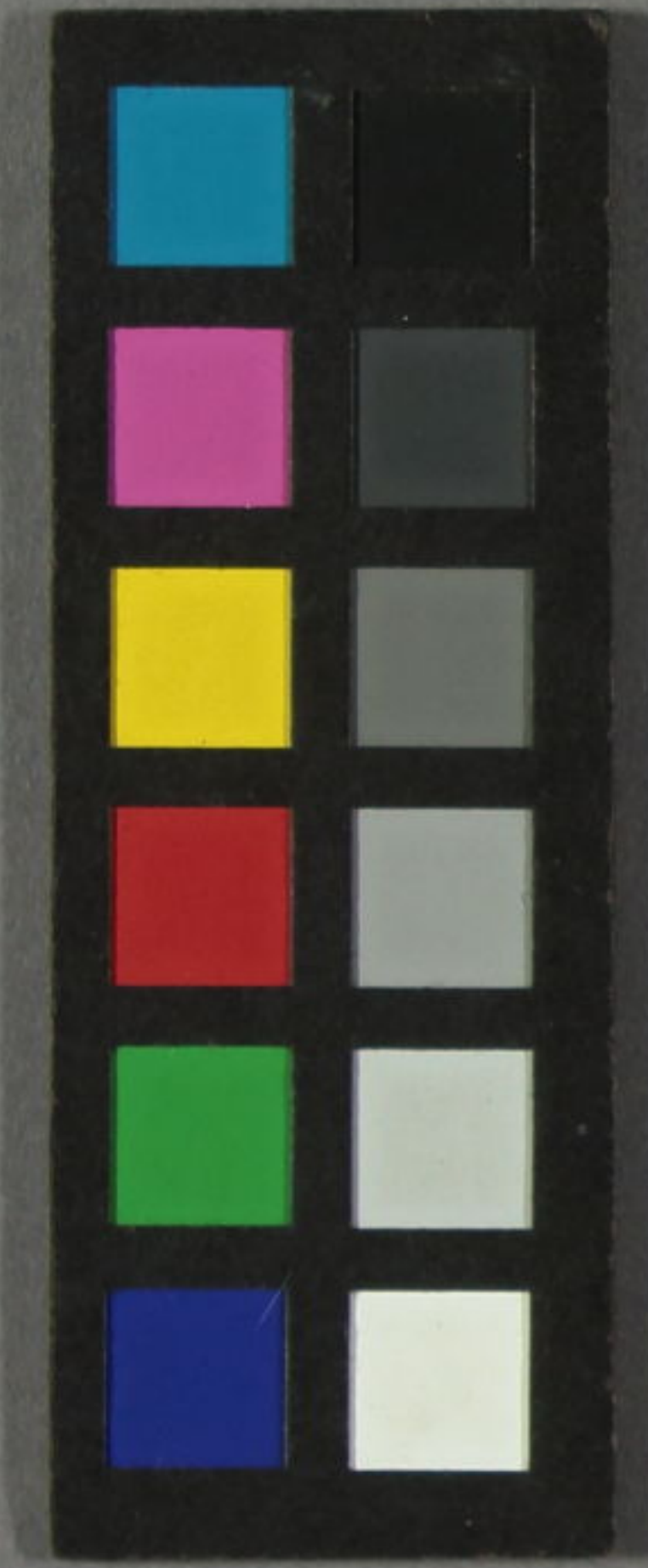
隼太

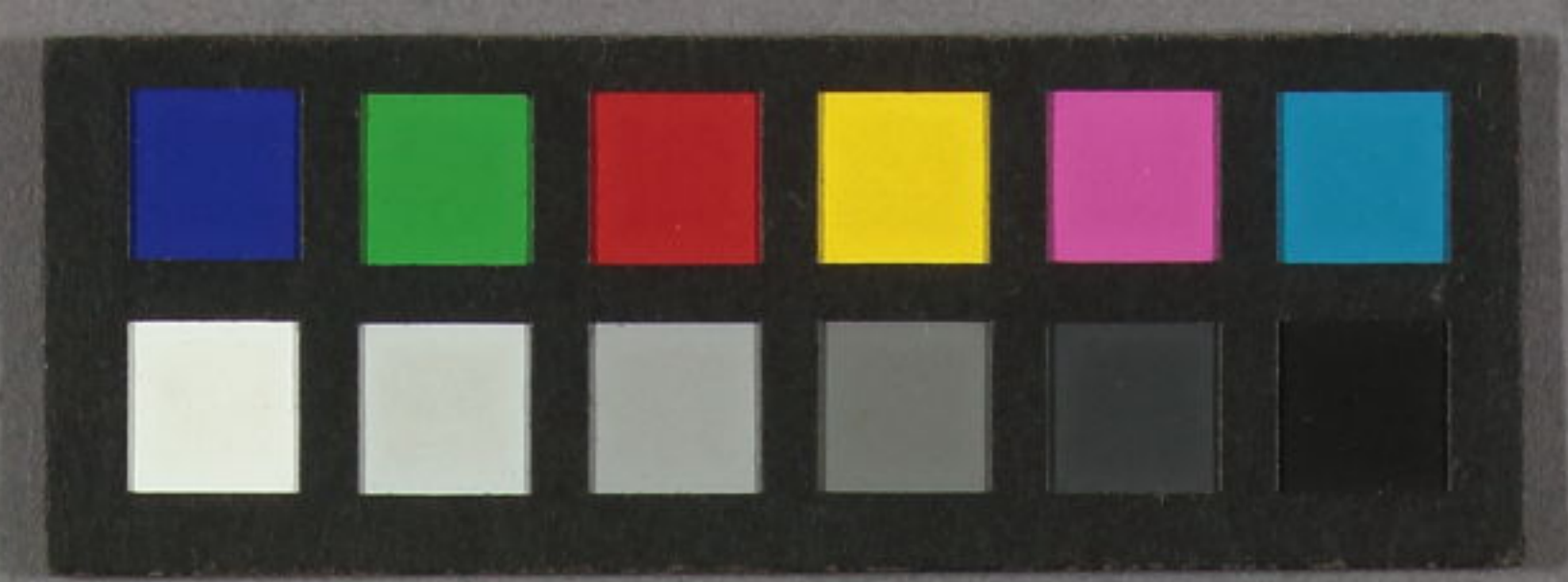
幸亮

同

将曹

幸督





年頭

松竹梅

三花  
法

3  
3645  
98

3保了  
3645  
98  
104



[Blank white label]

73  
3645  
98

[Blank aged paper]