

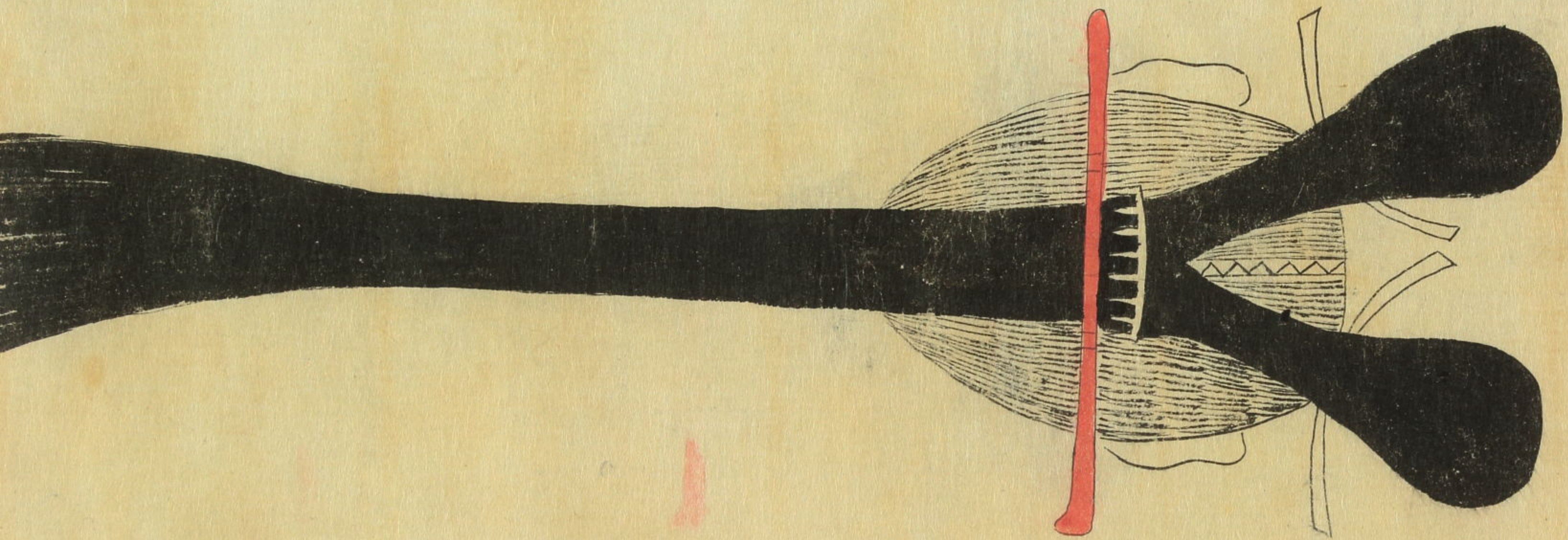


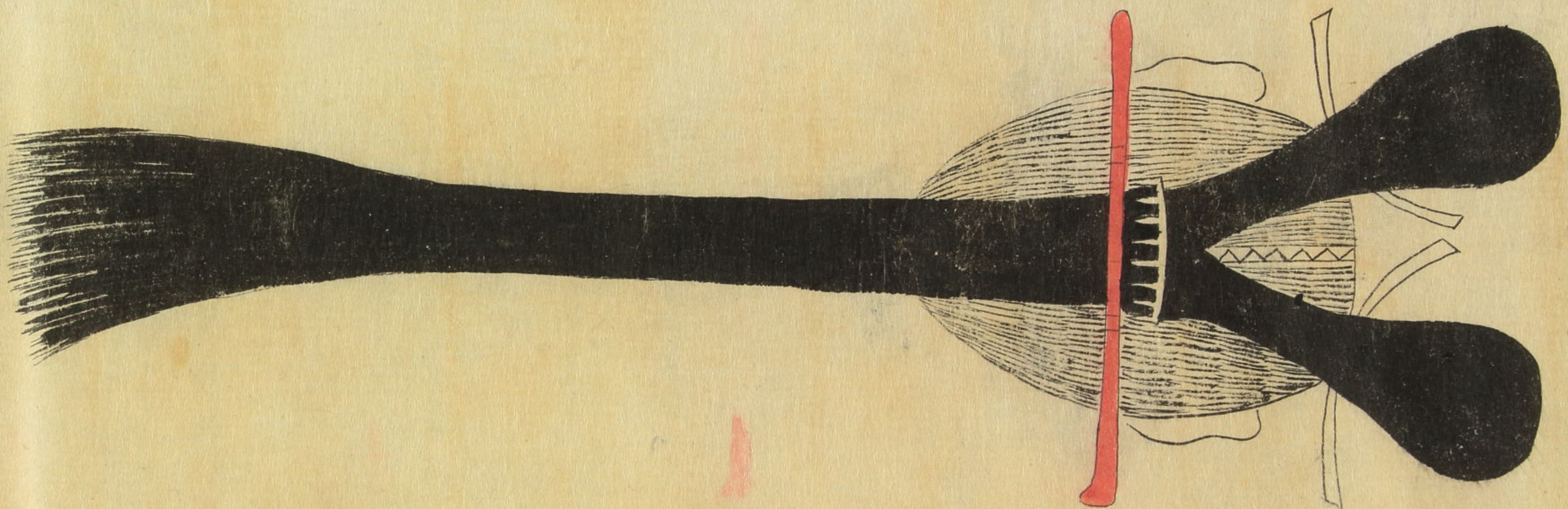
男は髪めの結初

一真中ニツよつげ總角のゆい

男衾の結初

一真中ニツまっけ總角にゆひ
うとをひももひそゆあし
さかかみをこし海へあつかけ
るたのこくかすささ
ちうひももひほんそ
ひよあなり

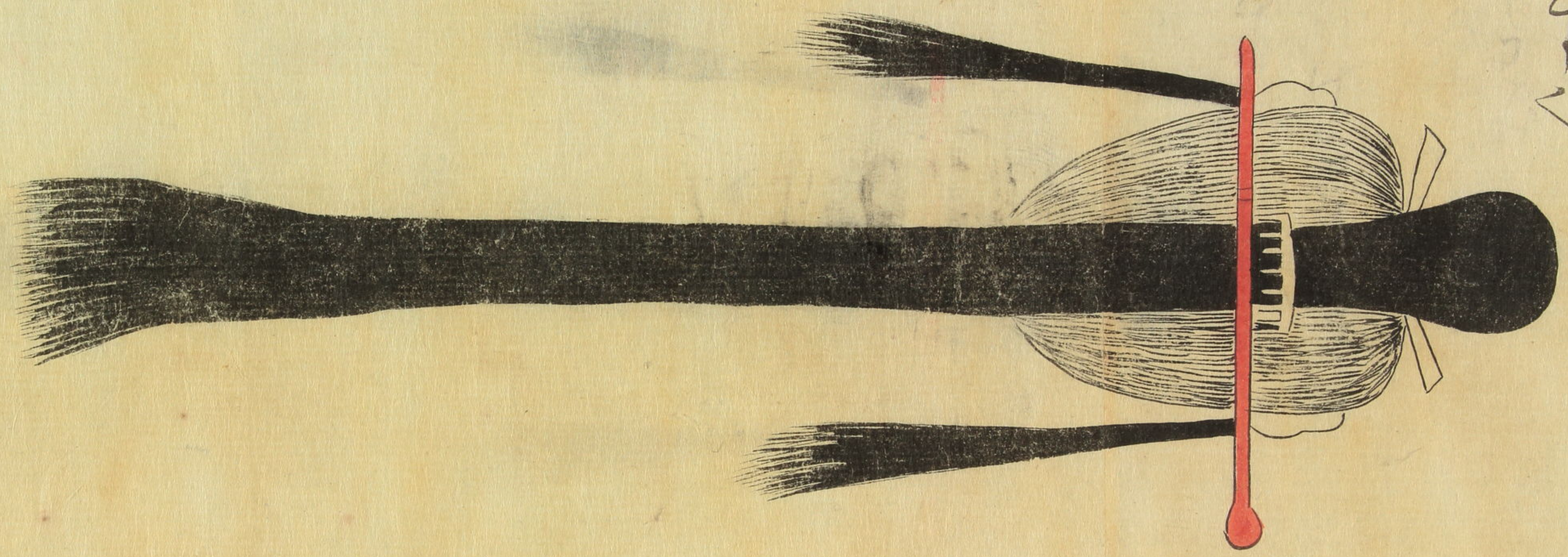




女乃この結初

一ひらひらちをさるきこひんさ
 まりけけあまのたさを境を
 ひらまゆひりてをひらま
 ゆひまじろをひらひらを
 海にけえあまのちかか
 さかへ

三ノ



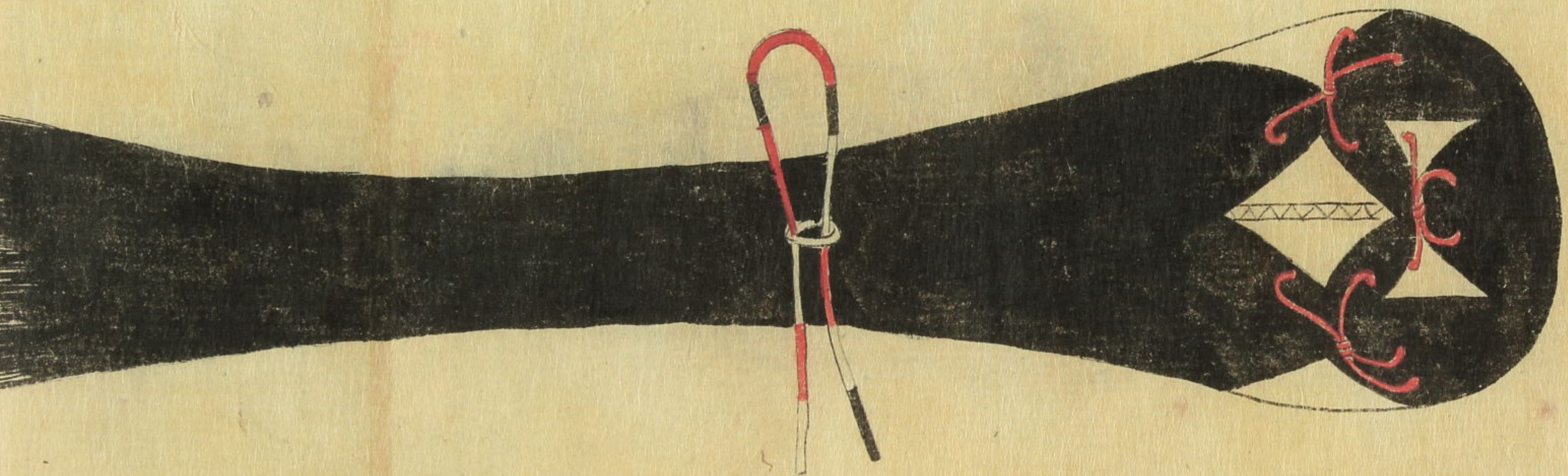
ひんげらあす

一 繪圖は〜三 匠、中へ〜あけ
 ニ 匠、そニ 匠、あ〜あけひ
 さき、あひの書にさ〜あけ

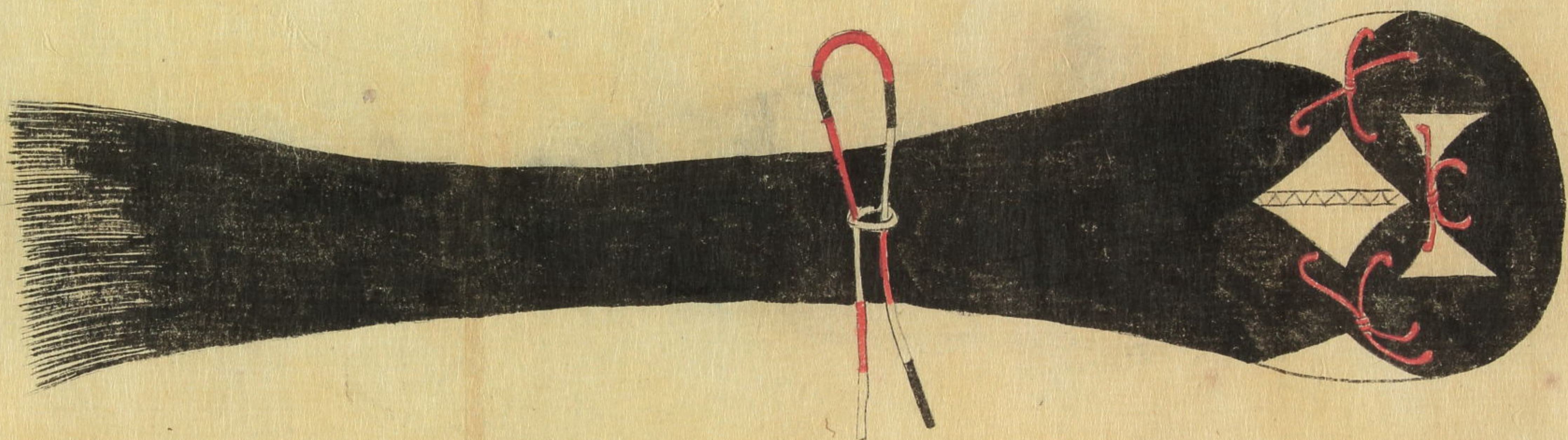
ひんげらあす

一 傍園北より三石のやうへへみ
二 二石のやうへへみ
三 三石のやうへへみ
四 四石のやうへへみ
五 五石のやうへへみ
六 六石のやうへへみ
七 七石のやうへへみ
八 八石のやうへへみ
九 九石のやうへへみ
十 十石のやうへへみ

あり



初



君一卷雖為秘笈依御執心
之切令注進畢不可有
他見他言者也

水山鳥卜也
之成

水山鳥卜也哉

伊藤甚右衛門
幸辰

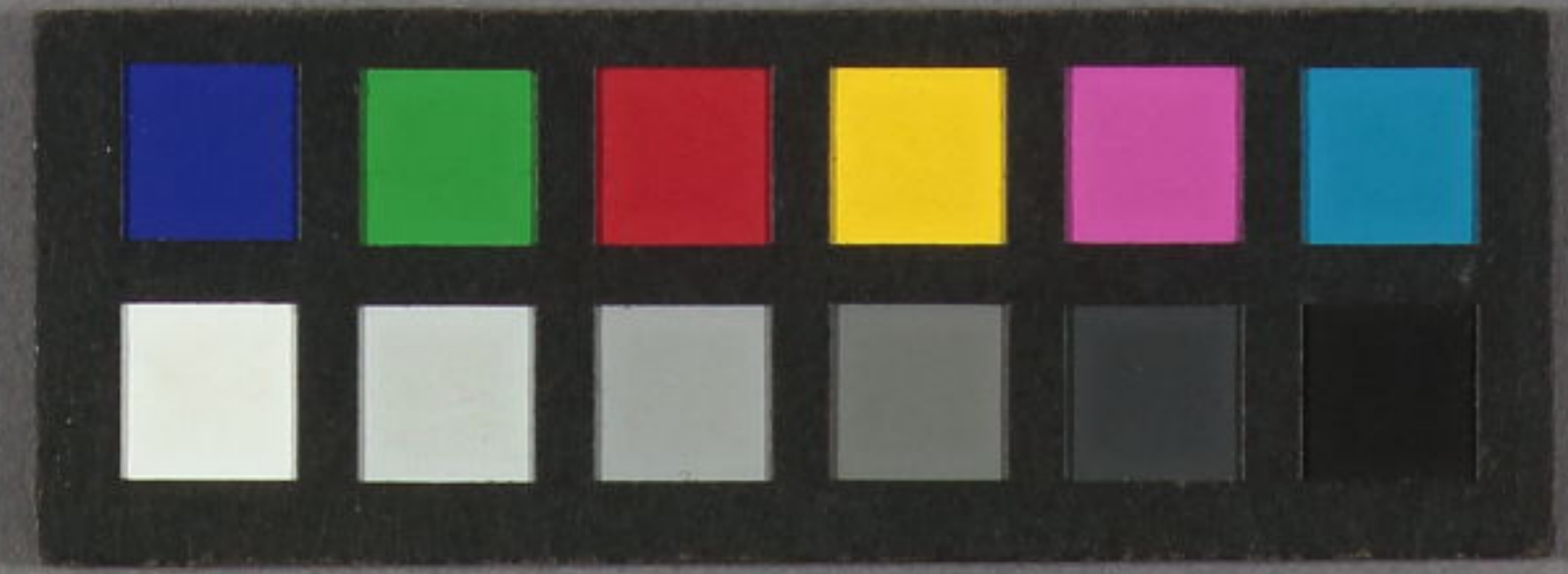
松岡清
辰方

本間空



百里





73
3645
91

本間文庫

本間文庫



Blank white label on the left side of the book cover.

73
3645
91

木蘭園