



被為進御用御裘代高倉家御裁縫而御調進  
有之右御品拜見被仰付假首之書留左現

荒井義啓秘本此目錄有之

一御裘代

右御裁縫圖  
御紋柄圖

一御袍

右御裁縫圖

一御大帷

右同斷圖  
御紋柄圖

一御奴袴

右同斷圖  
御紋柄圖

一御下大口

右同斷圖

一御蝙蝠

右表裏繪書

一御檜扇

右圖

以上

表袋袋圖

袖丈身尺 繻

表袋雲立涌水如鏡  
裏白相二張

惣麻紋柄ノ全七條  
後目不織表裏ノ間ノ  
於後也

本間文庫

二尺  
付九寸  
此所毛質合七寸  
此廻鏡明一尺八寸ノ毛也合八寸



表袋圖

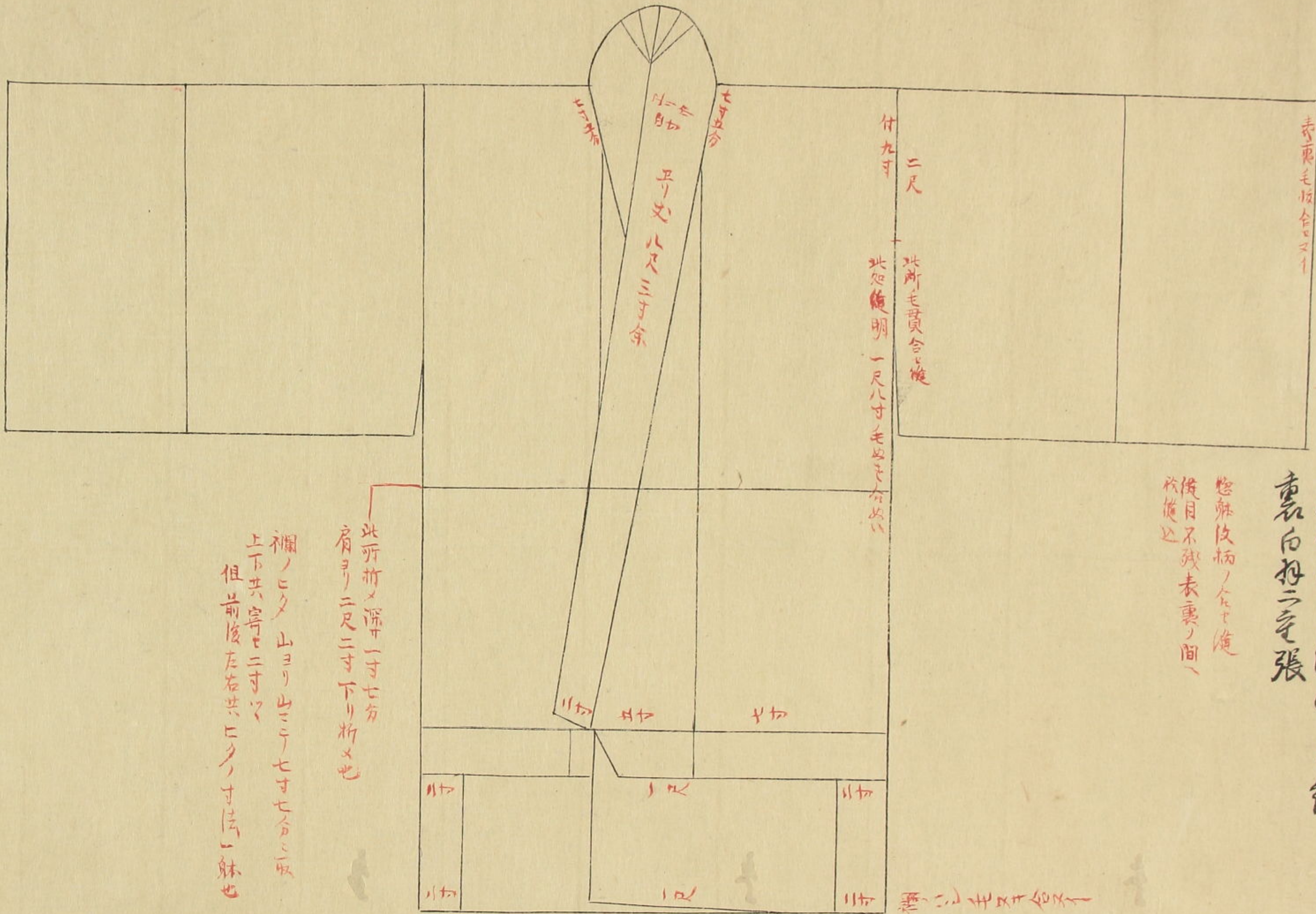
本間文庫

袖丈八尺 絲子

表紫雲立涌如女綾  
裏白粉三毫張

惣解皮柄ノ全テ縫  
後目不残表裏ノ間ノ  
枚縫也

二尺 此所毛質合と縫  
付九寸 此処後明一尺八寸毛ぬて分ぬ

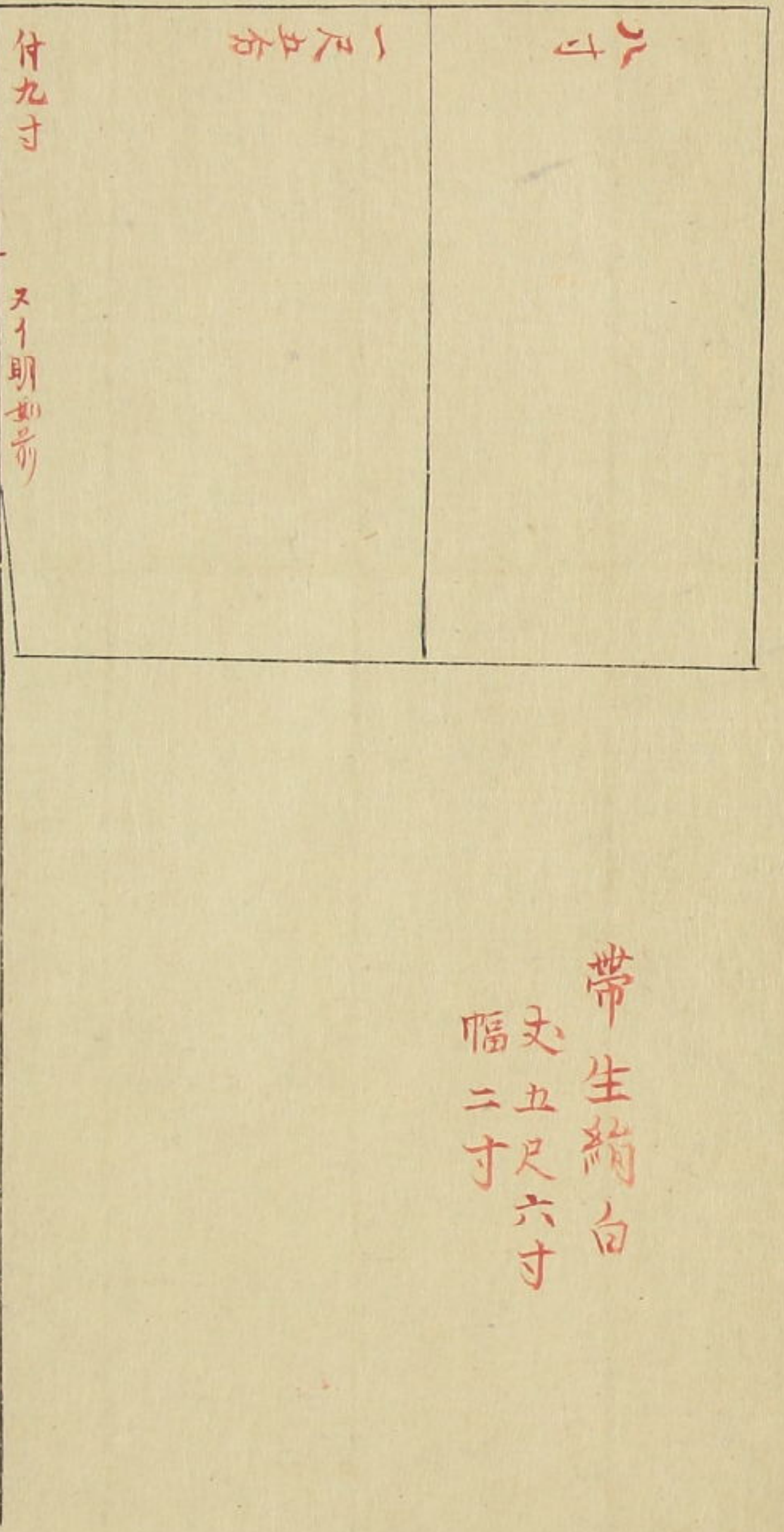


此所折ノ深一寸七分  
肩ヨリ二尺二寸下リ折メ也

襦ノヒタノ山ヨリ山ニテ七寸七分ニ取  
上下共寄テ二寸ツ  
但前後左右共ヒタノ寸法一様也

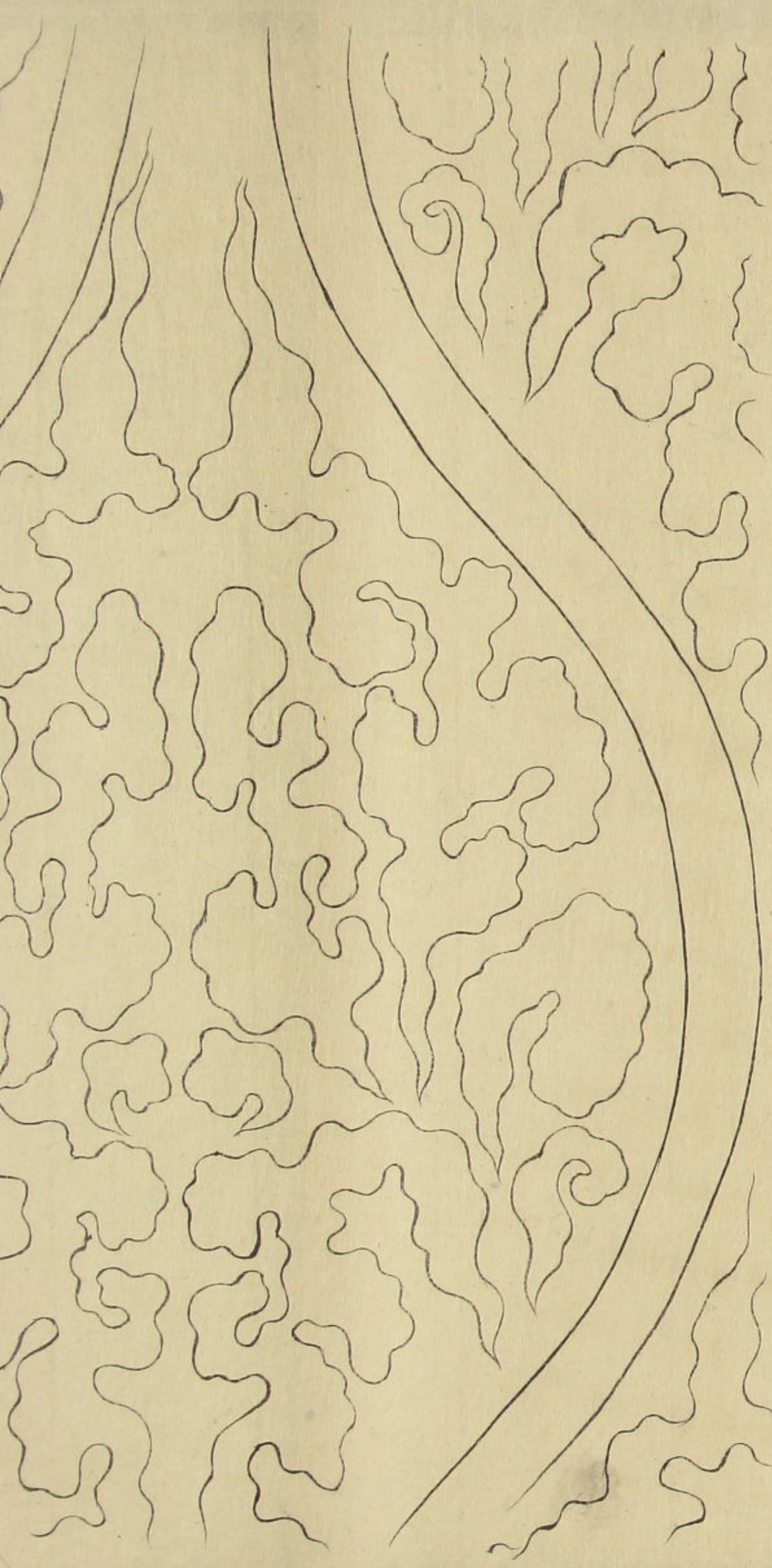
同後圖

帶生絢白  
丈五尺六寸  
幅二寸

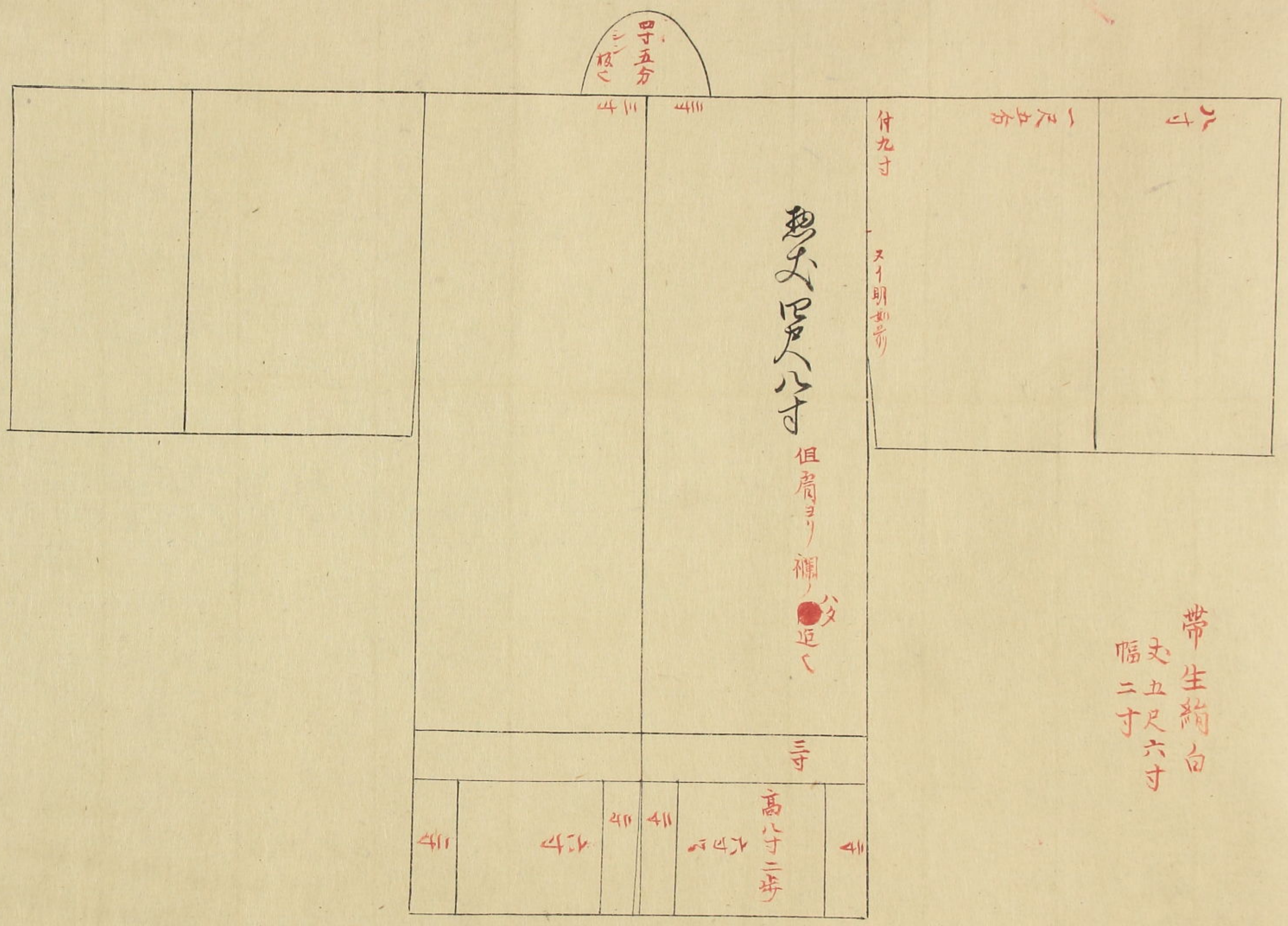


惣丈八尺八寸  
但肩ヨリ襦ノヒタノ寸法一様也

三寸  
高八寸二寸



同紋



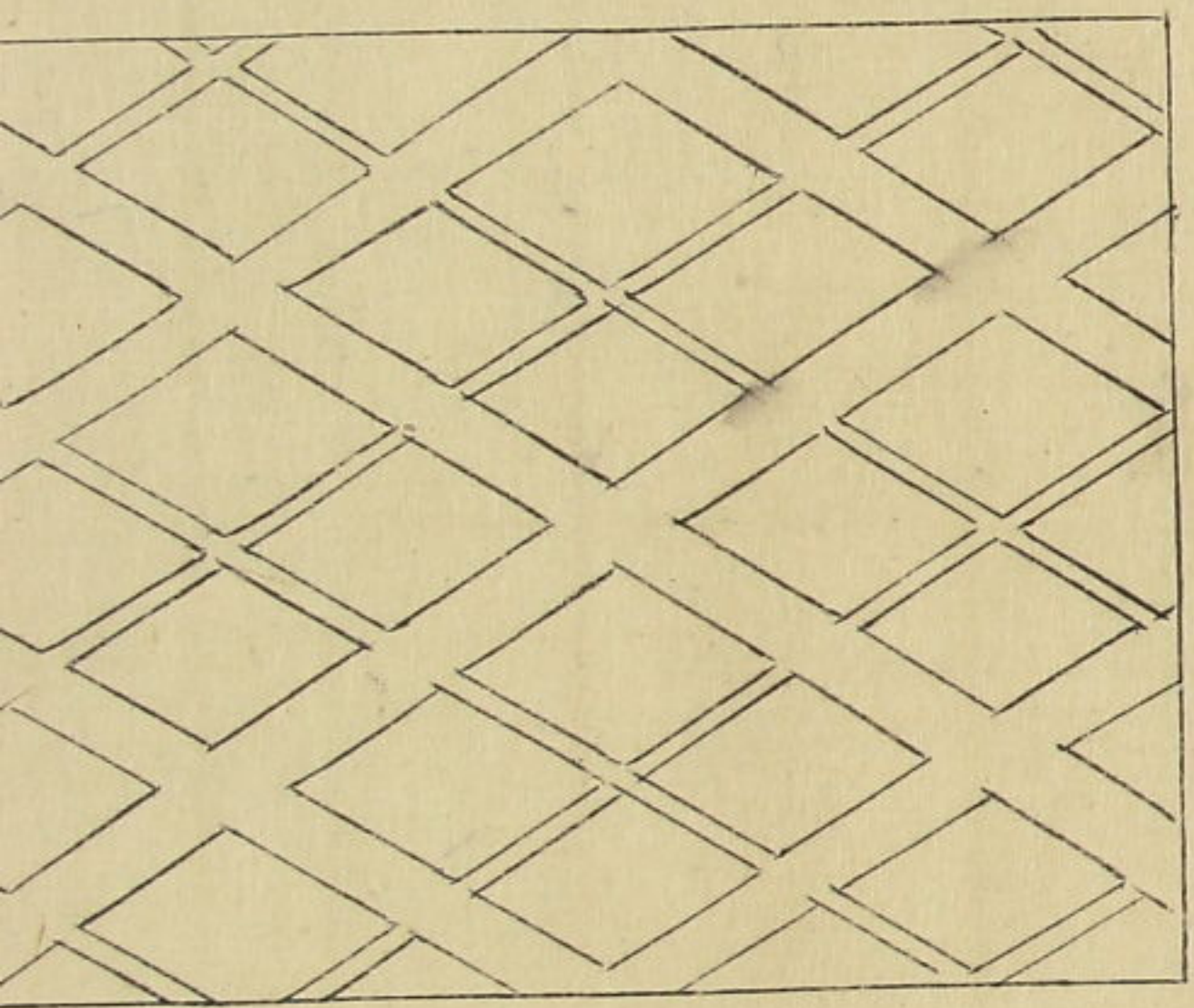
同後圖

帯生縮白  
丈五尺六寸  
幅二寸

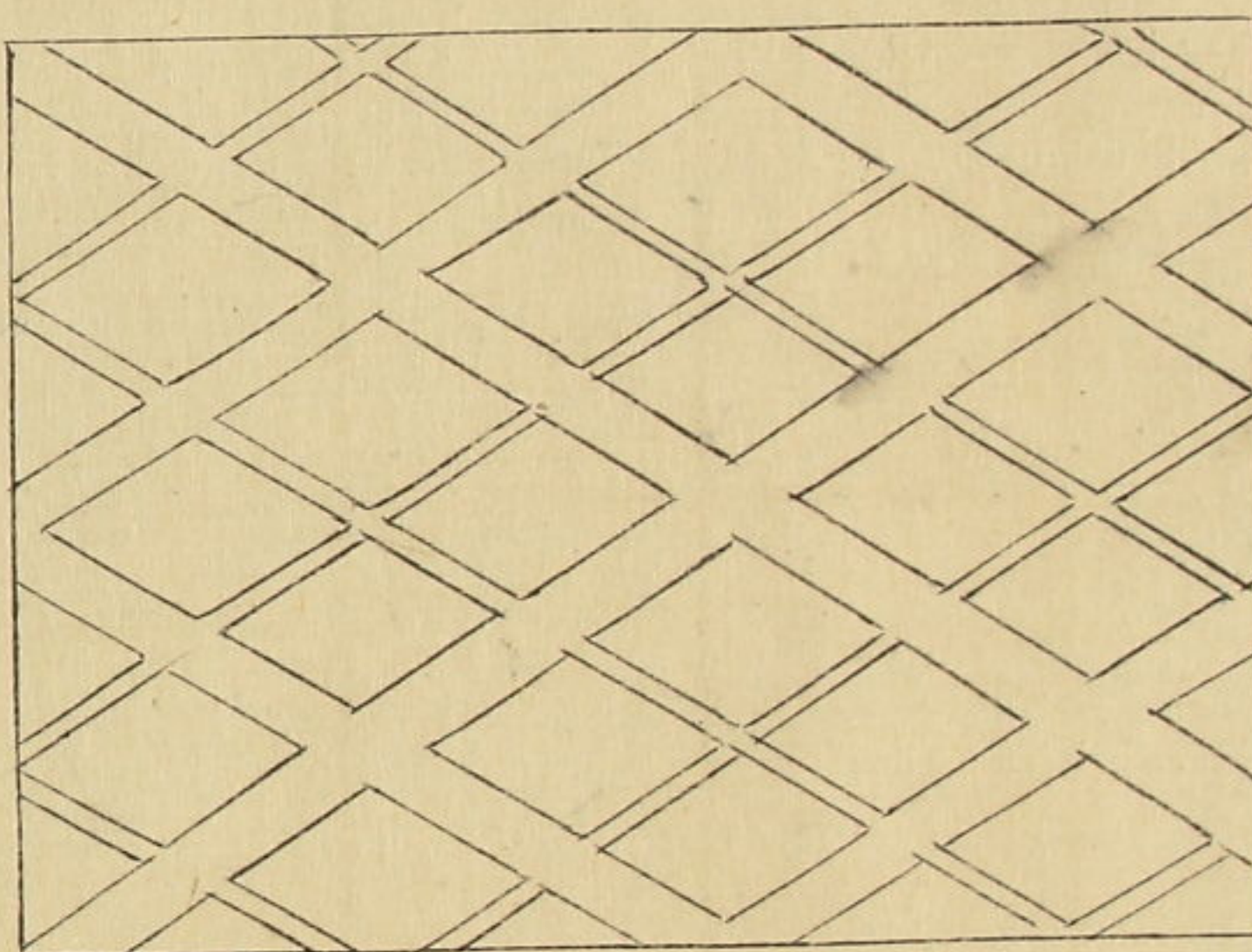
圓紋



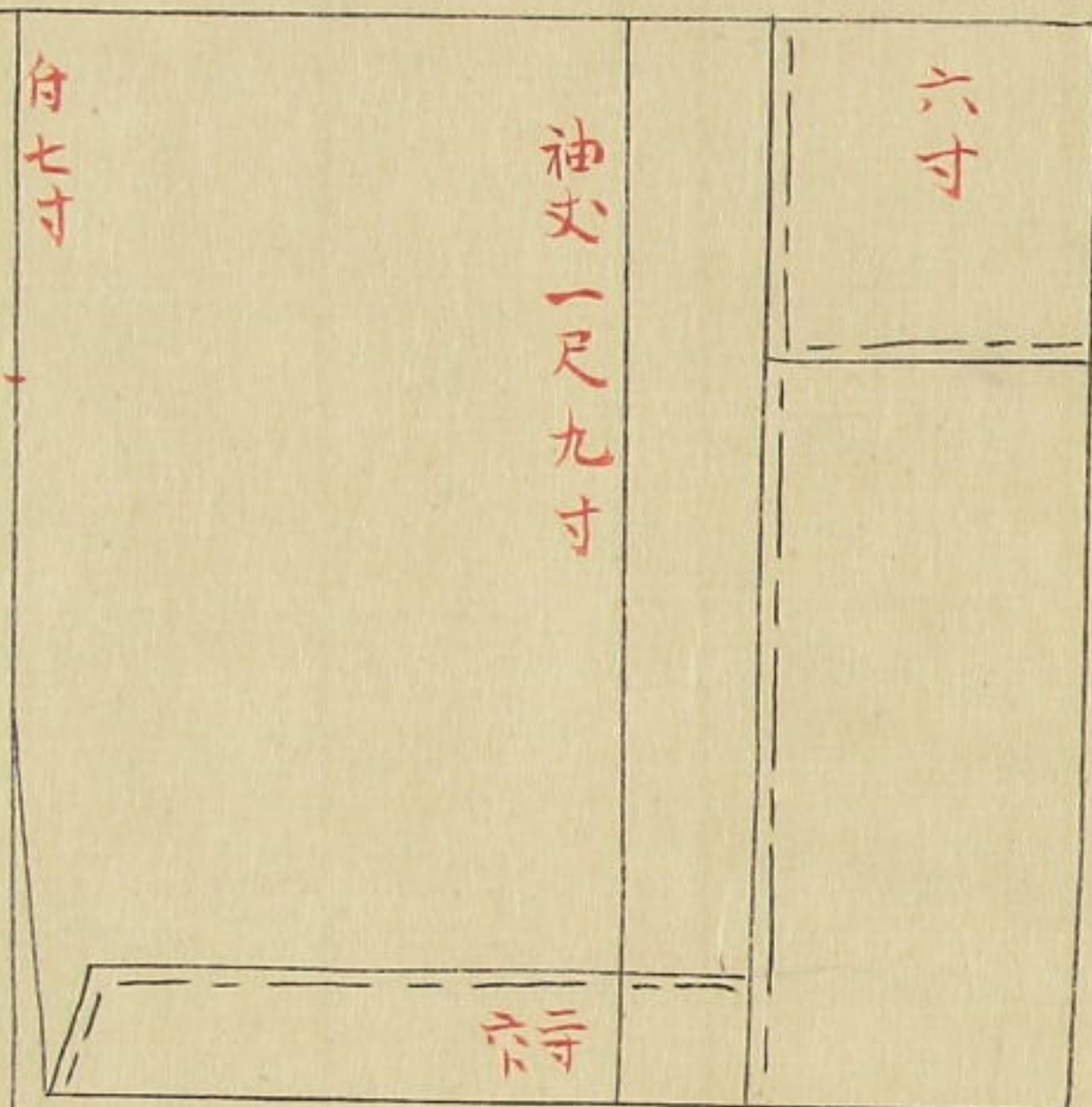
單紋



單紋



大帷子圖



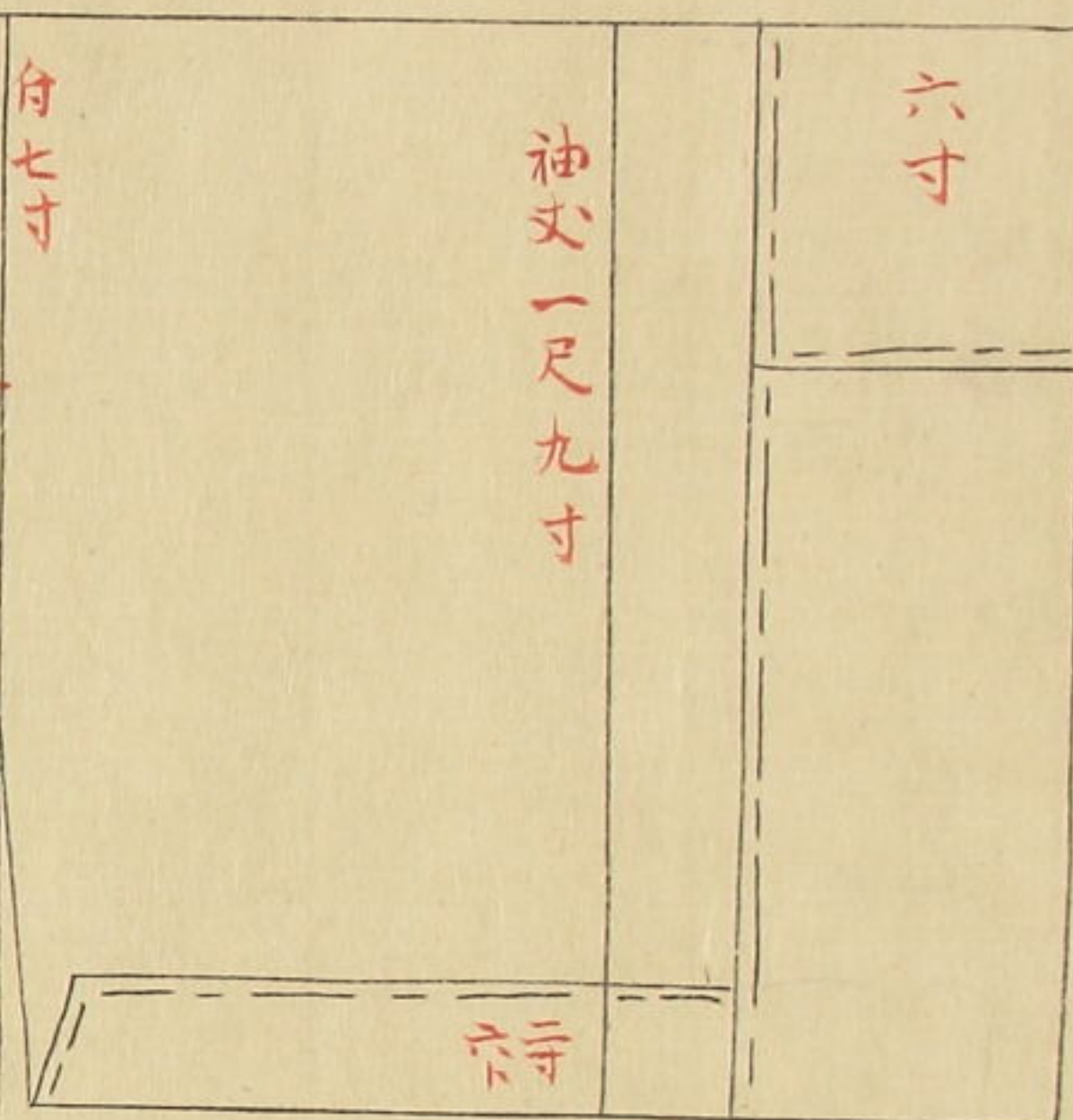
前丈或八寸五分

幅白結拾袖半後  
白張

身脇耳俵  
襠裁八寸

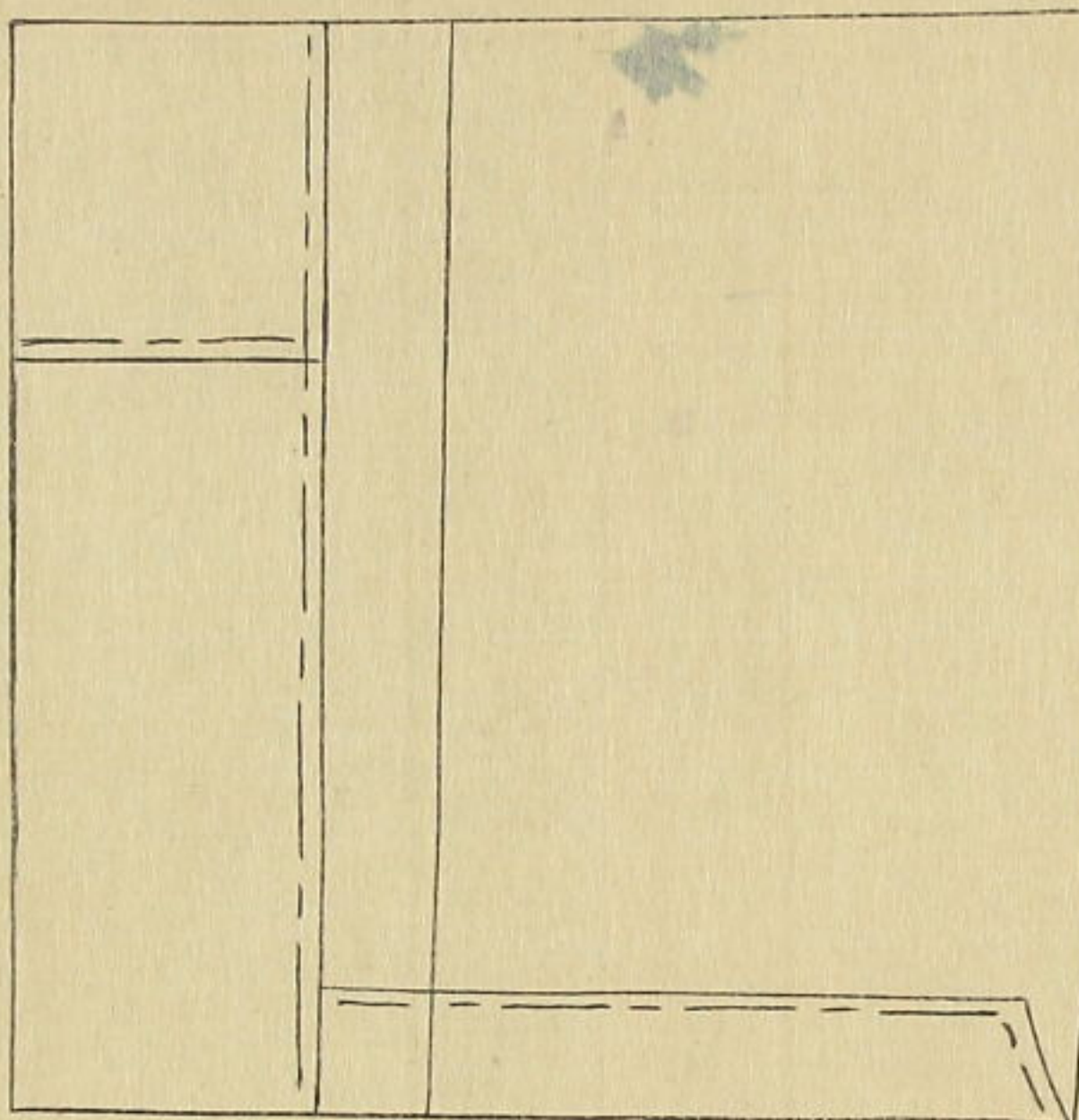
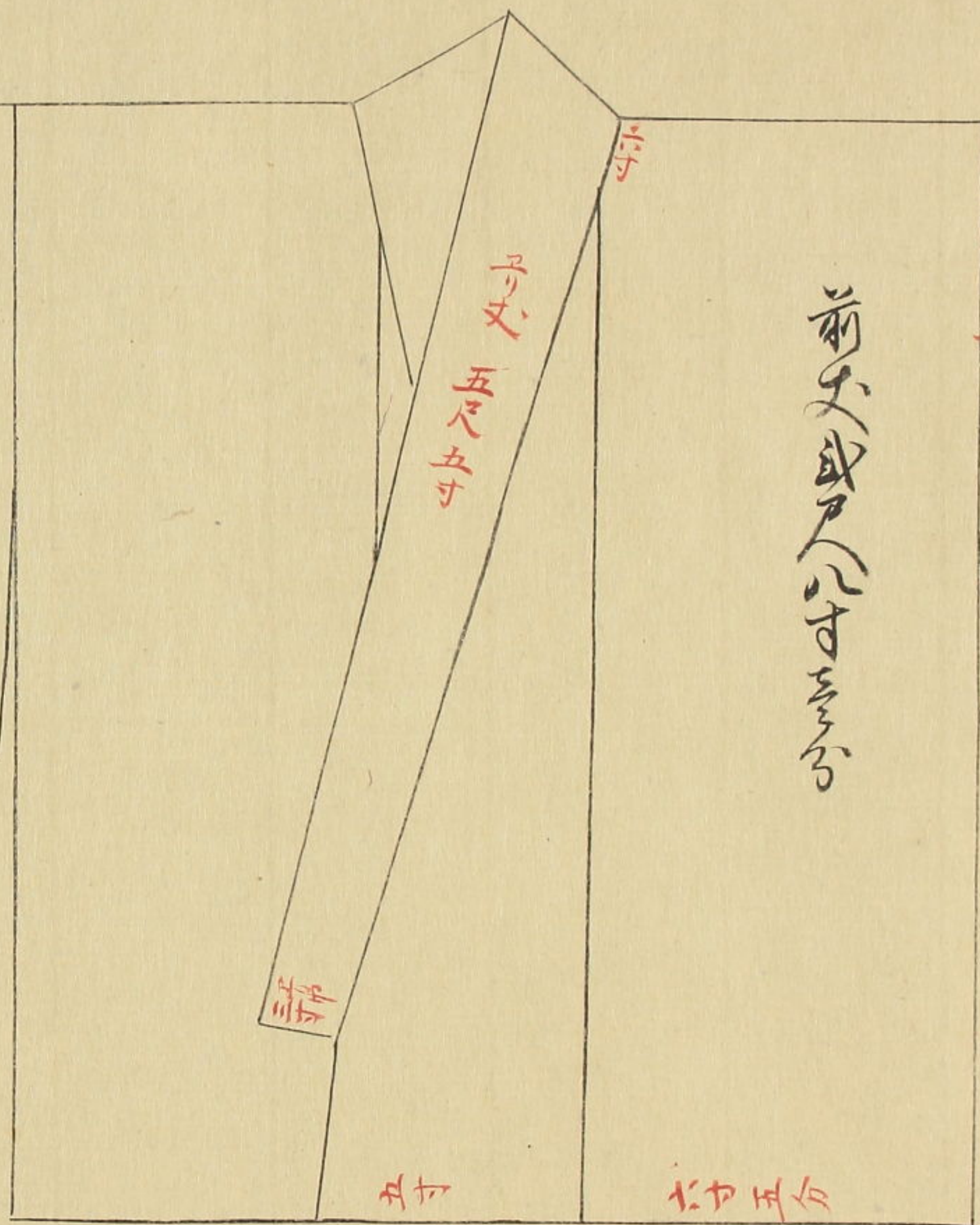
松田州公

大帷子圖



袖白結袴袖半後  
白結

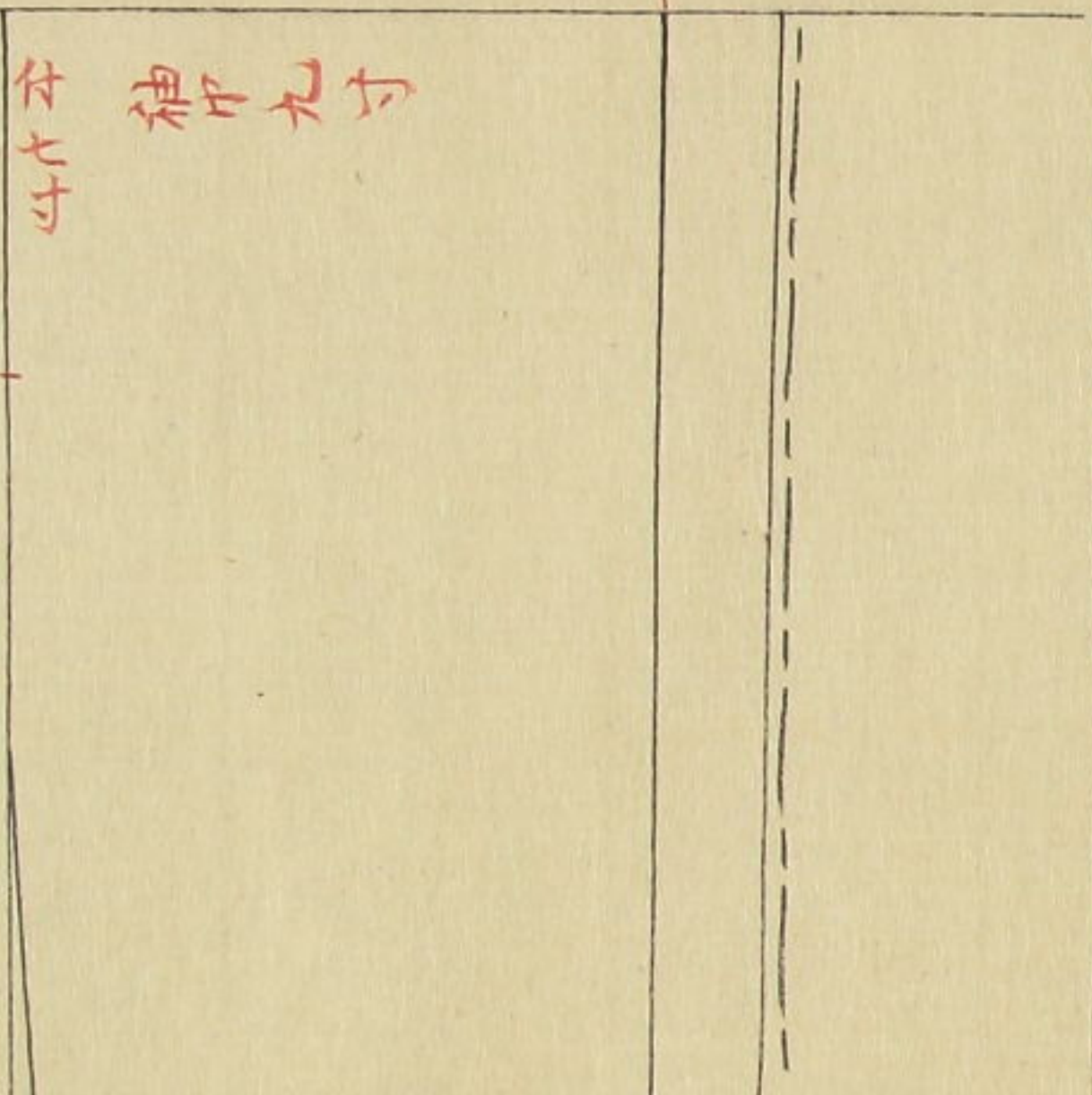
身ノ脚耳ノ後  
裾裁ハナシ



二重ニ附  
白菱綾 一幅九寸五分裁  
白晒 同断  
兩振共左右ノ端ハ糊捨リ襟少  
地ミノ後  
上リ真中ニ幅八寸ニ打  
同断ニ又四寸五分ニ折  
同断ニ又三寸ニ折

同後

袖丈七寸

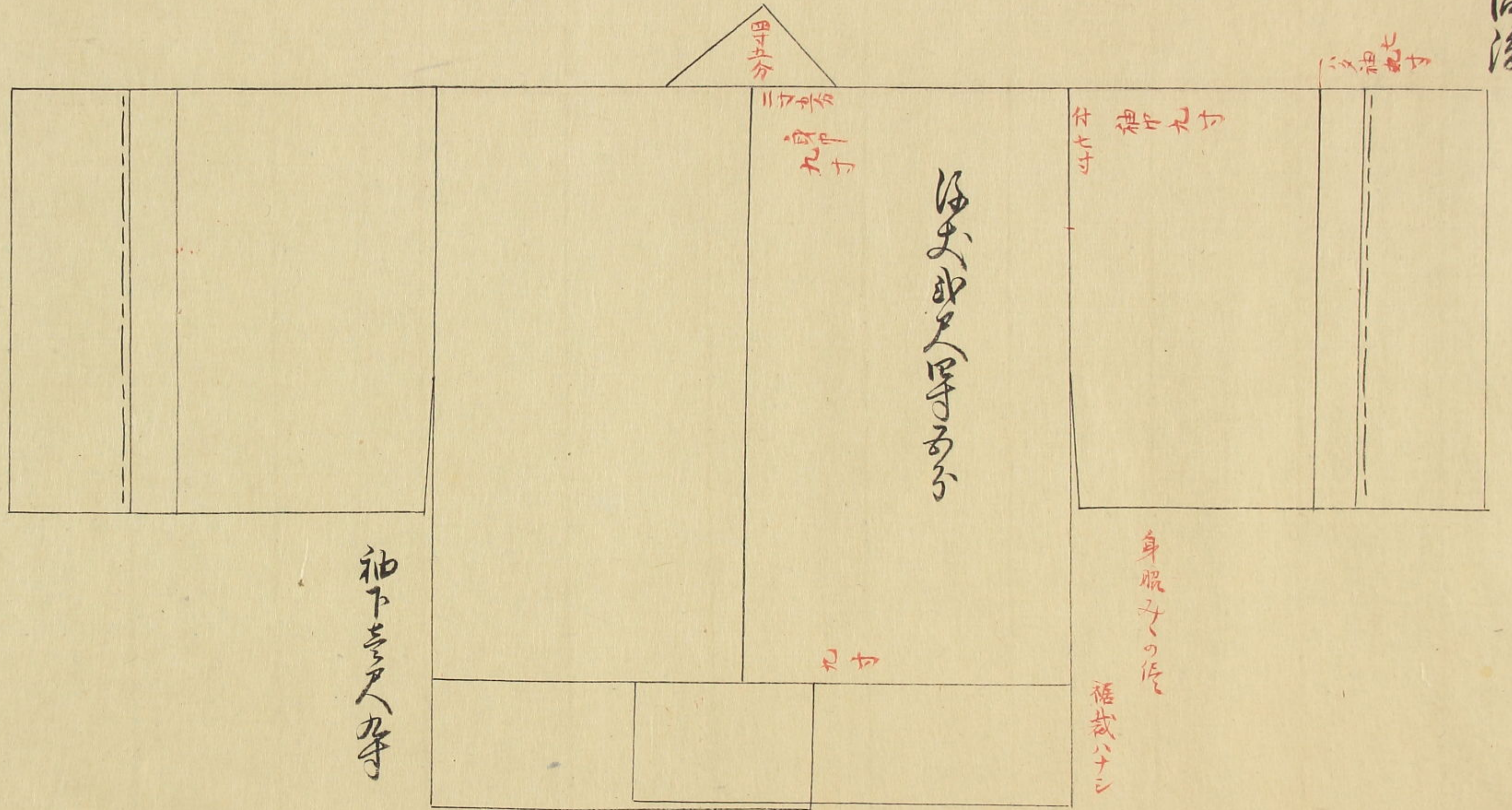


海女或人字あふ

身服ミノ後

裾裁ハナシ

同後



袖下き入る

身服みの後

裾裁ハナシ

袖圖

袖巾

袖丈一尺九寸五分

前丈八寸五分 裏丈八寸五分

表白綾裏白羽二重張

惣縫縫目表裏一箇へ縫止帯ノ袷縫也  
ヲメリ二分

寸法寸法寸法

袖圖

袖丈一尺九寸五分

袖付  
七寸

前丈或人寸五分 裏丈或人寸

表白 後裏白  
羽二重 張

惣躰縫自表裏、向へ縫也  
常ノ袷縫也  
ヲメリニ方々

前襟七寸五分

裏襟七寸五分

袖口  
三寸

袖口  
三寸

六寸

六寸

五寸五分五分 但ヲメリニ除

内

同後

袖幅一尺九寸五分

袖付  
七寸

海女或人寸五分 裏丈或人寸

襟幅出果上

直中ニテ八寸  
是ヲ四寸五分ニ折  
左右ノ先ニテ六寸  
是ヲ三寸ニ折

惣ヲメリニ方々



同後

袖幅二尺九寸

袖口

海老島人穿之衣 表は吹雪

襟幅出来上  
直六中三寸八寸  
是ラ四寸五寸三折  
左右ノ先三寸六寸  
是ラ三寸三折

惣ラメリニ歩

身幅上三二七寸

身幅下三二一尺三寸

四寸  
身幅

表裡ノ間ニ縫代口縫止成  
常ノ柄ナシ

指貫圖

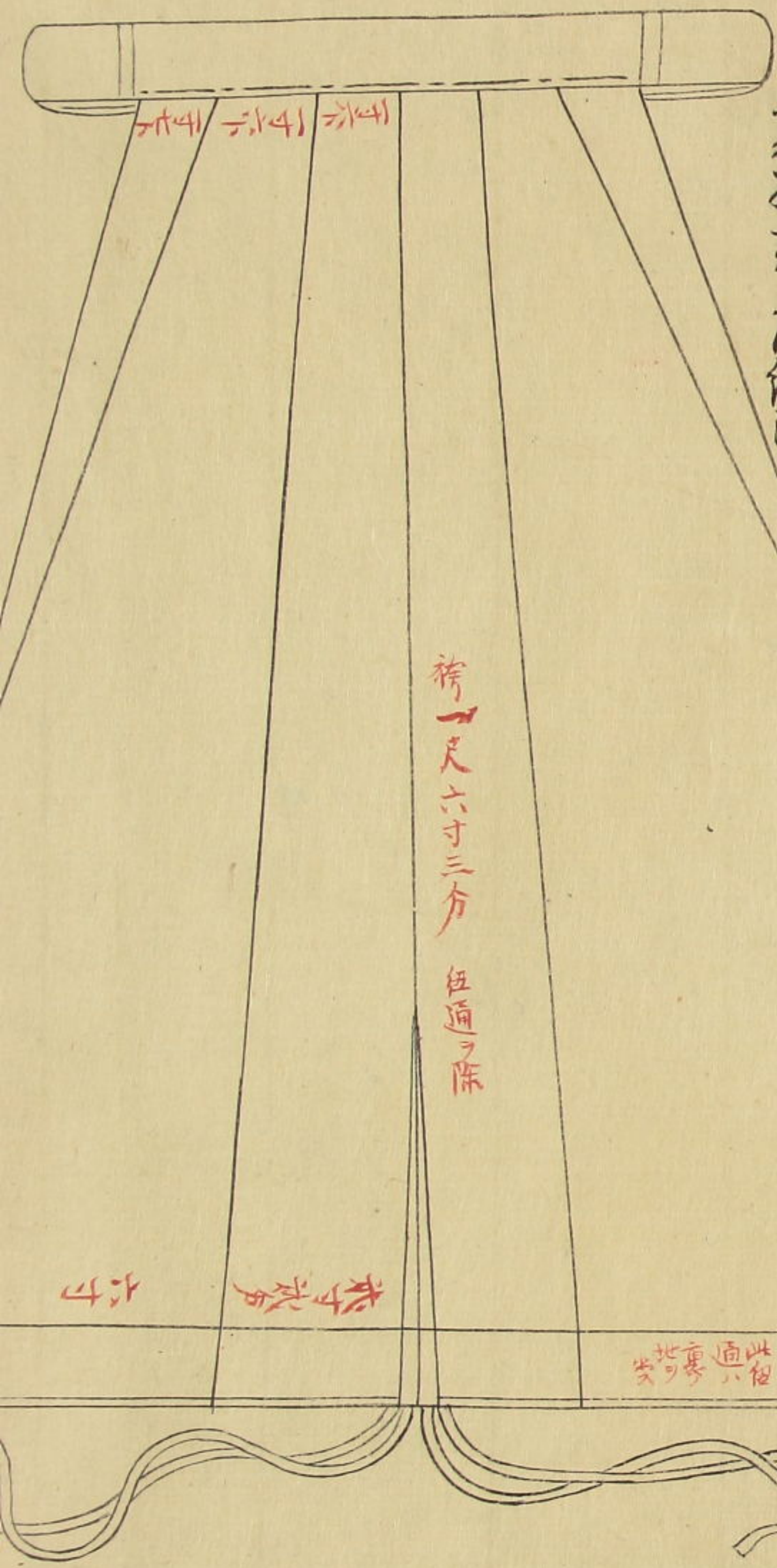
表裏ノ標ハ氣固織物  
裏紐ニ至テ標澤張

紐下ニ丈三寸五分裾より通通一三寸五分

相引一尺八寸八分 紐通テ隙

袴一尺六寸三分 紐通テ隙

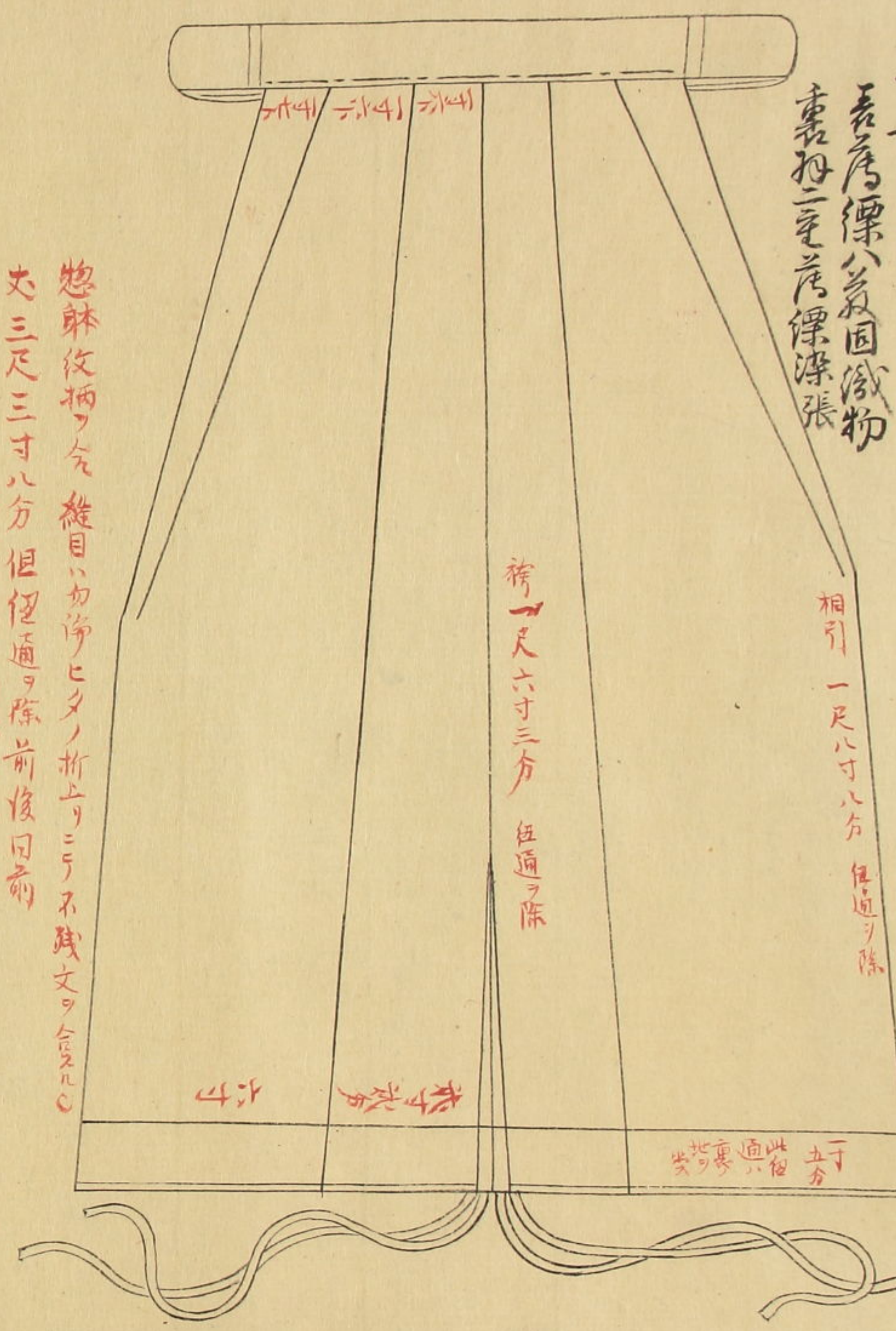
五寸  
此袖  
通六寸  
表裏



指貫圖

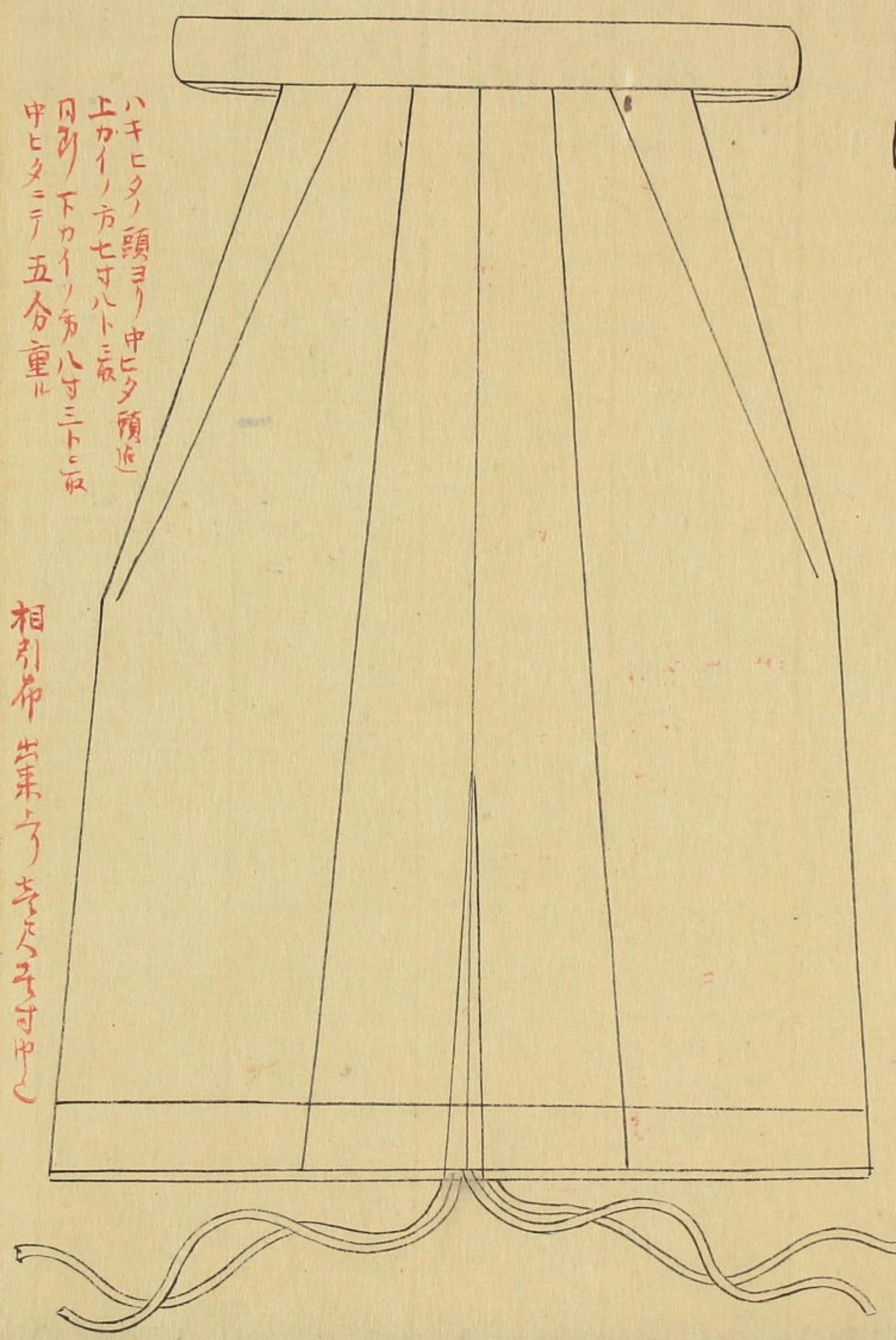
紐下三寸五分裾より通し一寸五分

表層縹糸綴織物  
裏層二重縹縹張

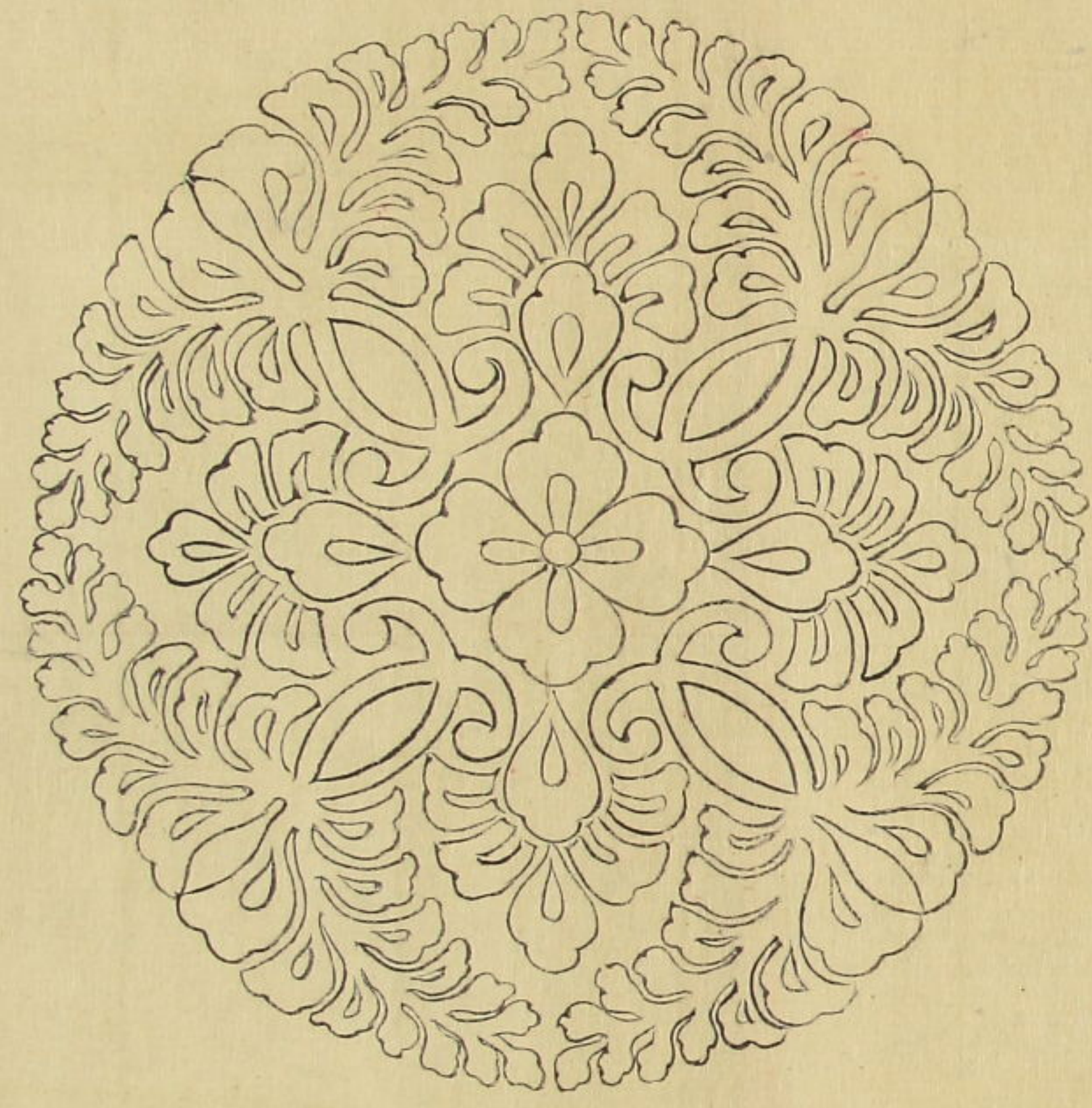


同後

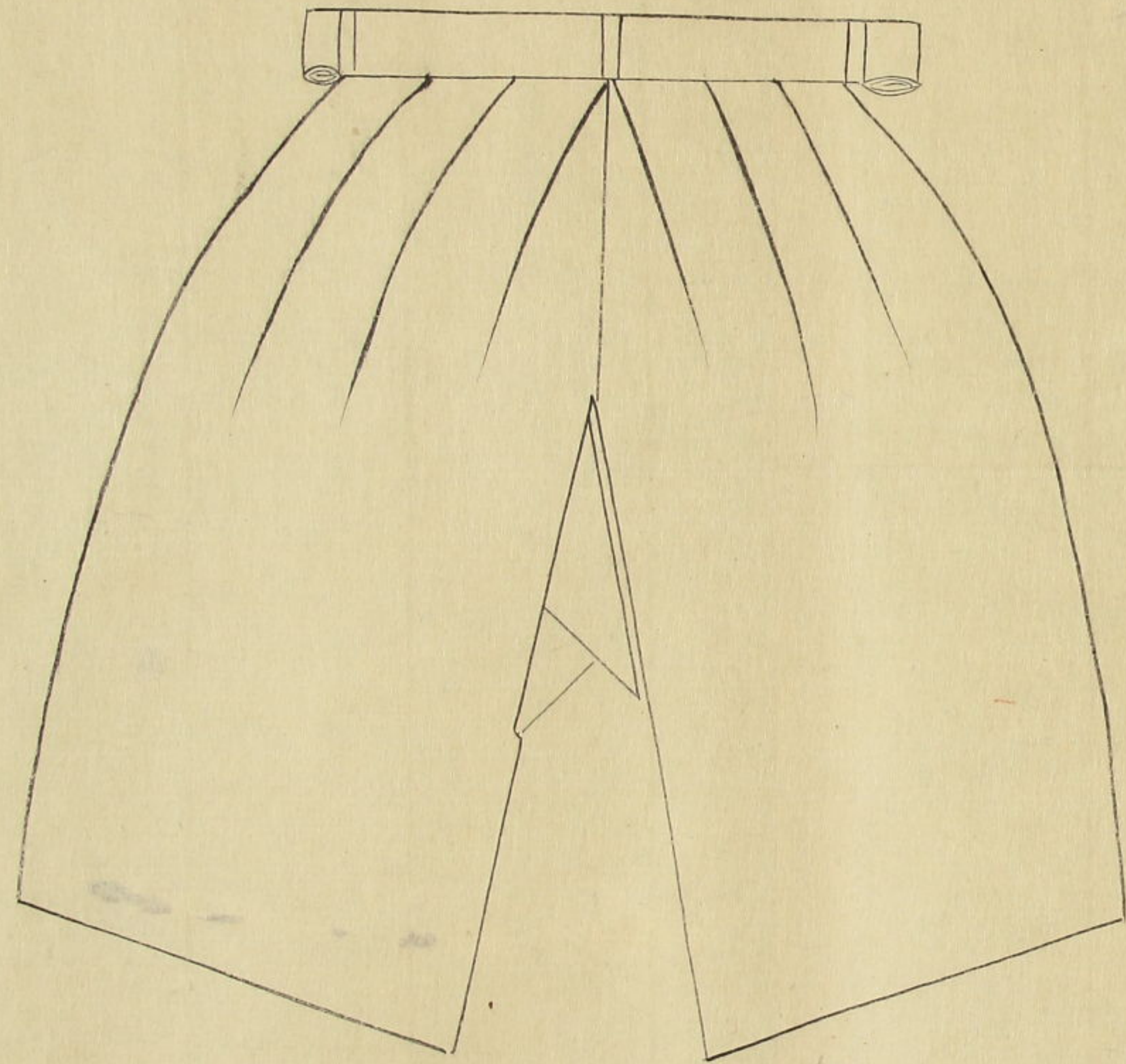
惣鉢紋柄の全縫目い加淨ヒタノ折上リニラ不残文ヲ合スル  
丈三尺三寸八分 但紐通し隙前後同前  
紐丈八尺五寸家 但前後共同幅二寸家  
腰幅九寸六分家但同引



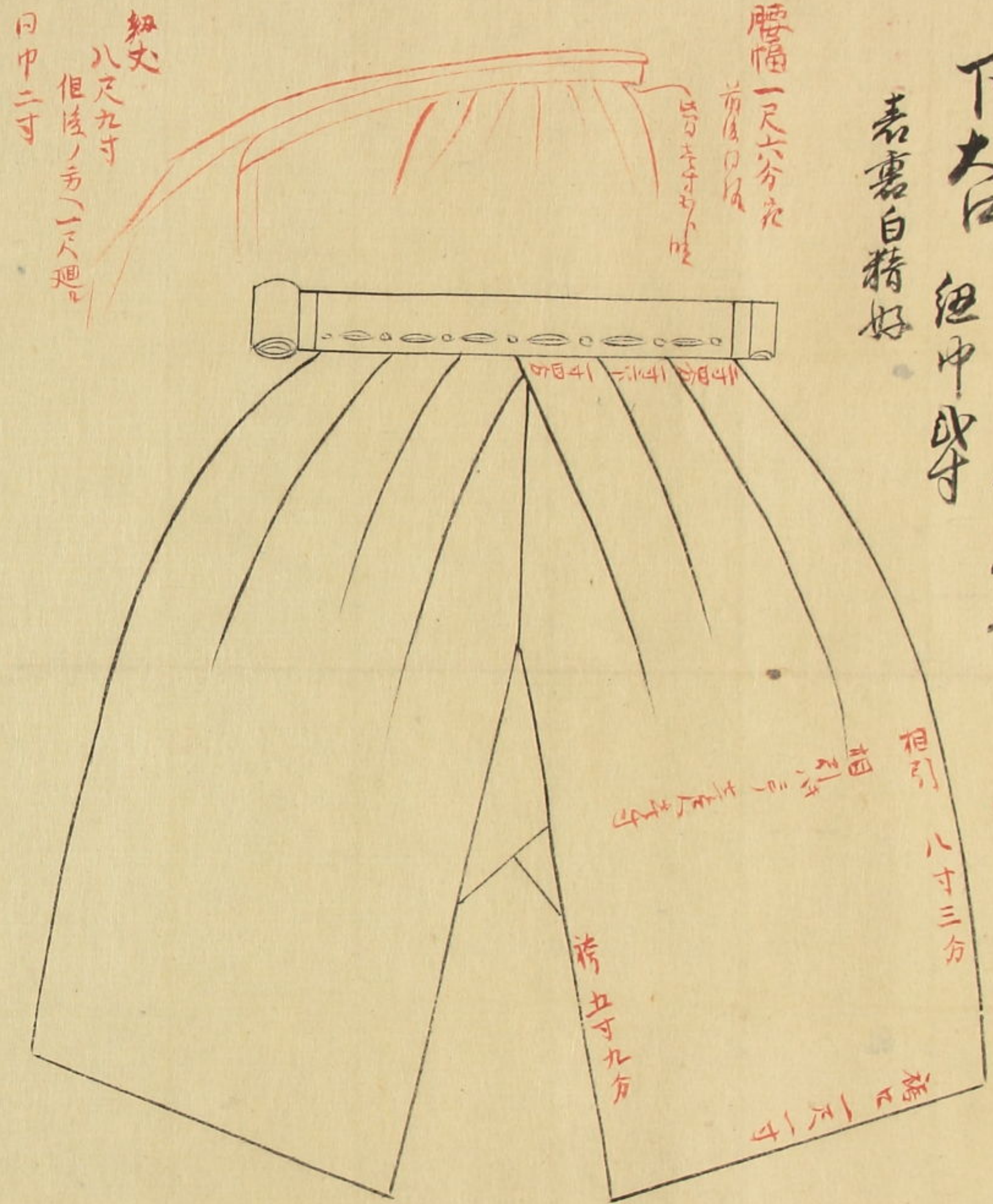
同紋



袴巾幅一寸八寸三分中  
ヒタ前後共同引  
右外ヒタ割上下ノ差一寸五分



同好



紐文  
八尺九寸  
但後ノ方一尺廻  
日中二寸

腰幅一尺六分

前後口幅

下大

若裏白精好

紐下口八寸三分  
紐中口

但紐共前後同長

相引 八寸三分

4寸半

袴五寸九分

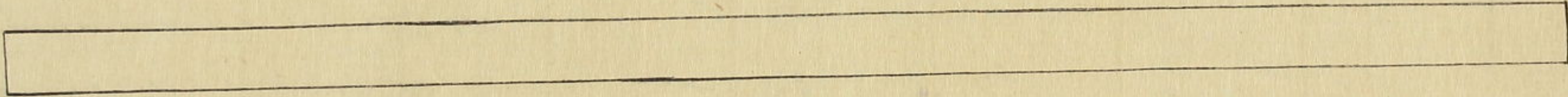
4寸半



帶

女衣人寸七分  
中或寸三分

白生絹

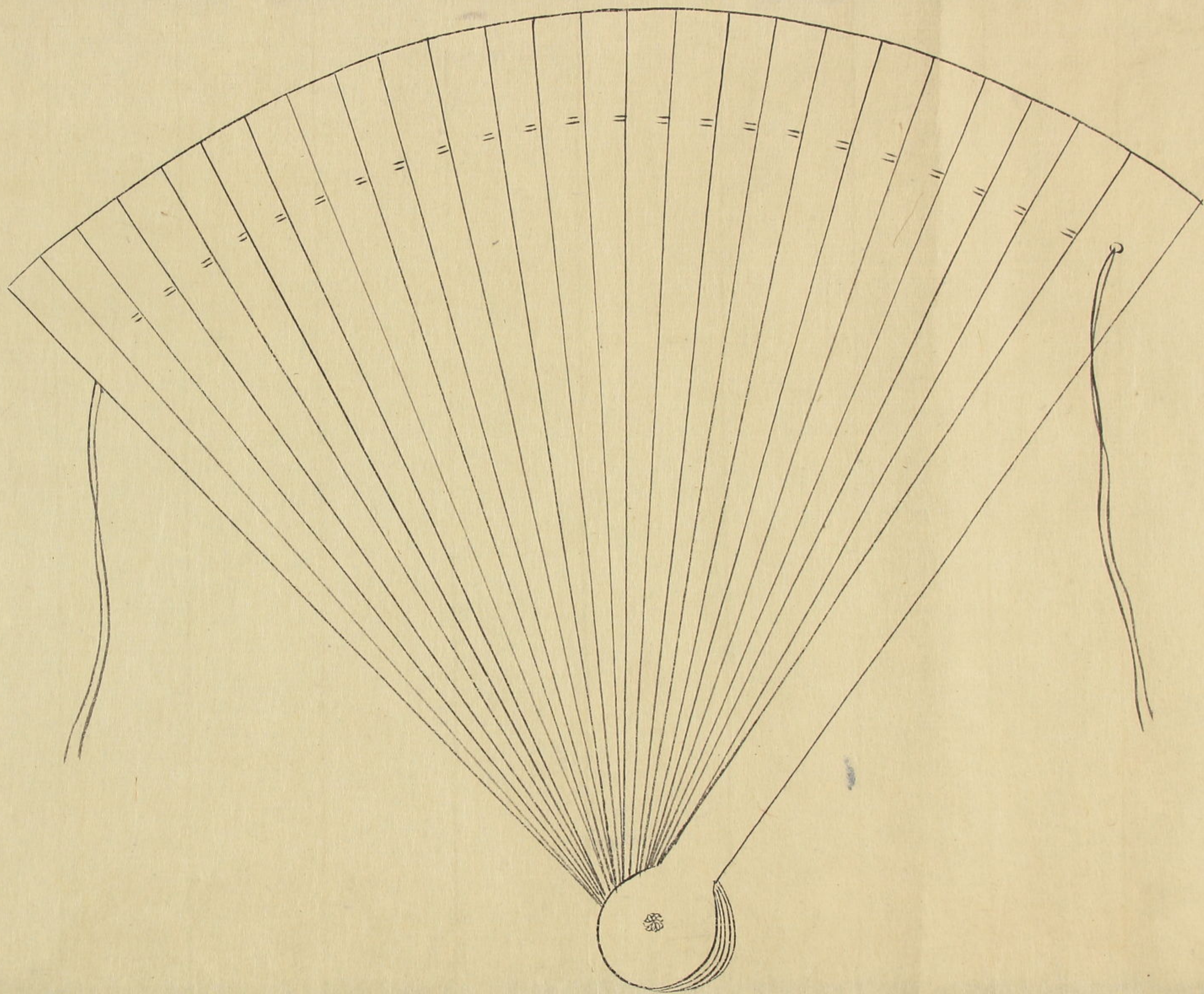


繪扇

長三寸五分  
乙板廣上三寸五分  
下六分半

檜扇

長三寸五分  
幅一尺二寸五分



中階扇

赤江金泥彩子  
号青



同裏



中路扇  
畫江金泥彩  
骨青

同裏



文政元寅年一橋

從二位大納言源治濟卿

當將軍家  
家齊公  
御實父

御薙髮被為有御名穆翁殿与可奉稱旨被

仰出之同年十二月迄

公方樣御求衣代一具被為進之

文政三辰年二月廿二日御年七十歲也

穆翁殿御老年被為至以為格別之儀

從一位下被為叙旨被為仰進即日一橋一位殿与

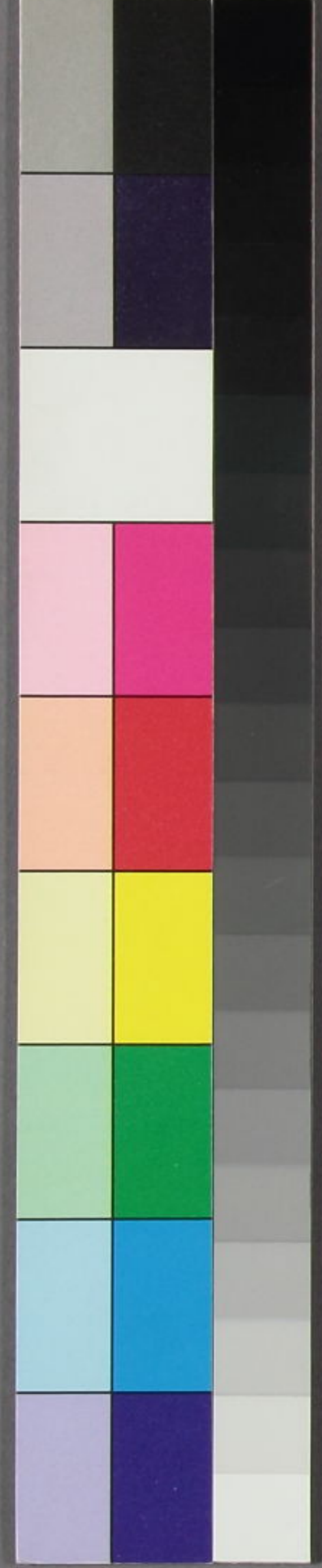
可奉稱旨被仰出之

文政三年九月日字之

本間与一百里

同六年十月日以荒井義啓秘本加朱書畢





73  
3645  
90





3645  
90

求衣代圖

被為進御用御裘代高倉家御裁縫而御調進  
有之右御呂拜見被仰付候旨之書苗左現

7保子  
3645  
294

一御裘代

右御裁縫圖  
御紋柄圖

一御袍

右御裁縫圖

一御大帷

右同斷圖  
御紋柄圖

荒井義啓秘本此目錄有之



