

吉口傳正中三年三月二日

罷向吉田亭頭龍大辨資房
朝臣叅亞相御前中畧頭辨

尋申之

一御裾取極車亞相被仰云

御裾ハ御踵マテタフクトエル

エテ中ノ程ヲ二倍ニ取テ末

ヲ垂テ取之關白候時

關白可被被御裾也

後花園院相國記正元元年八月廿日

皇太弟御元服

予短幔内叅會日華門代跪

拂笏裾自元取御裾一絲持之口

十在前

建内記永享二年七月廿五日

大將御拜賀次第

普廣院左大臣
義教于時大納言

中畧

次出御

中畧

隨身一座懸裾於弓

出中門對公卿上首小揖

此間隨身座裾

過公卿前給後又懸之

長興記文明十七年七月廿九日

權大納言義尚
室町家右大將御拜賀

御隨身近衛上臈持御裾懸弓



建内記永享二年七月廿五日

大將御拜賀次第

善廣院左大臣
義教于時大納言

中畧

次出御

中畧

隨身一座懸裾於弓

出中門對公卿上首小揖

此間隨身座裾

過公卿前給後又懸之

長興記文明十七年七月廿九日

權大納言義尚
室町家右大將御拜賀

御隨身近衛上臈持御裾懸弓

皇太子朝覲 上皇宮繪



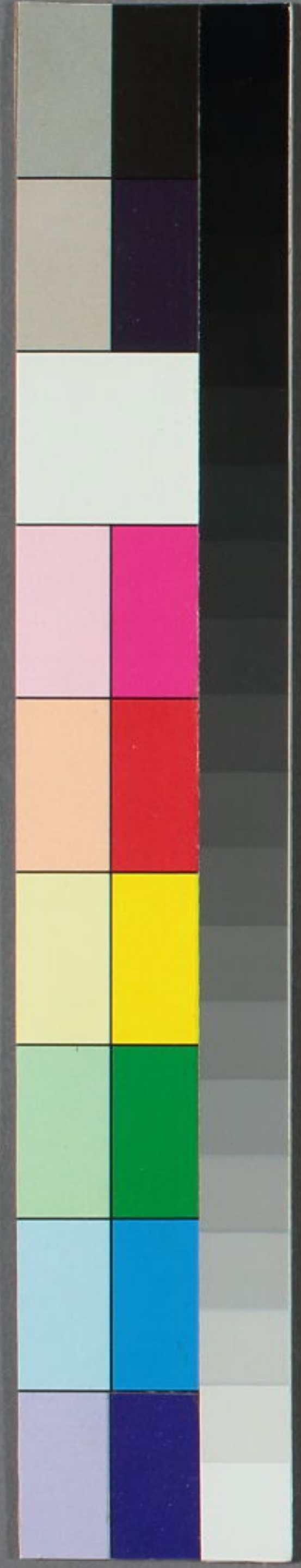
皇太子朝覲 上皇宮繪

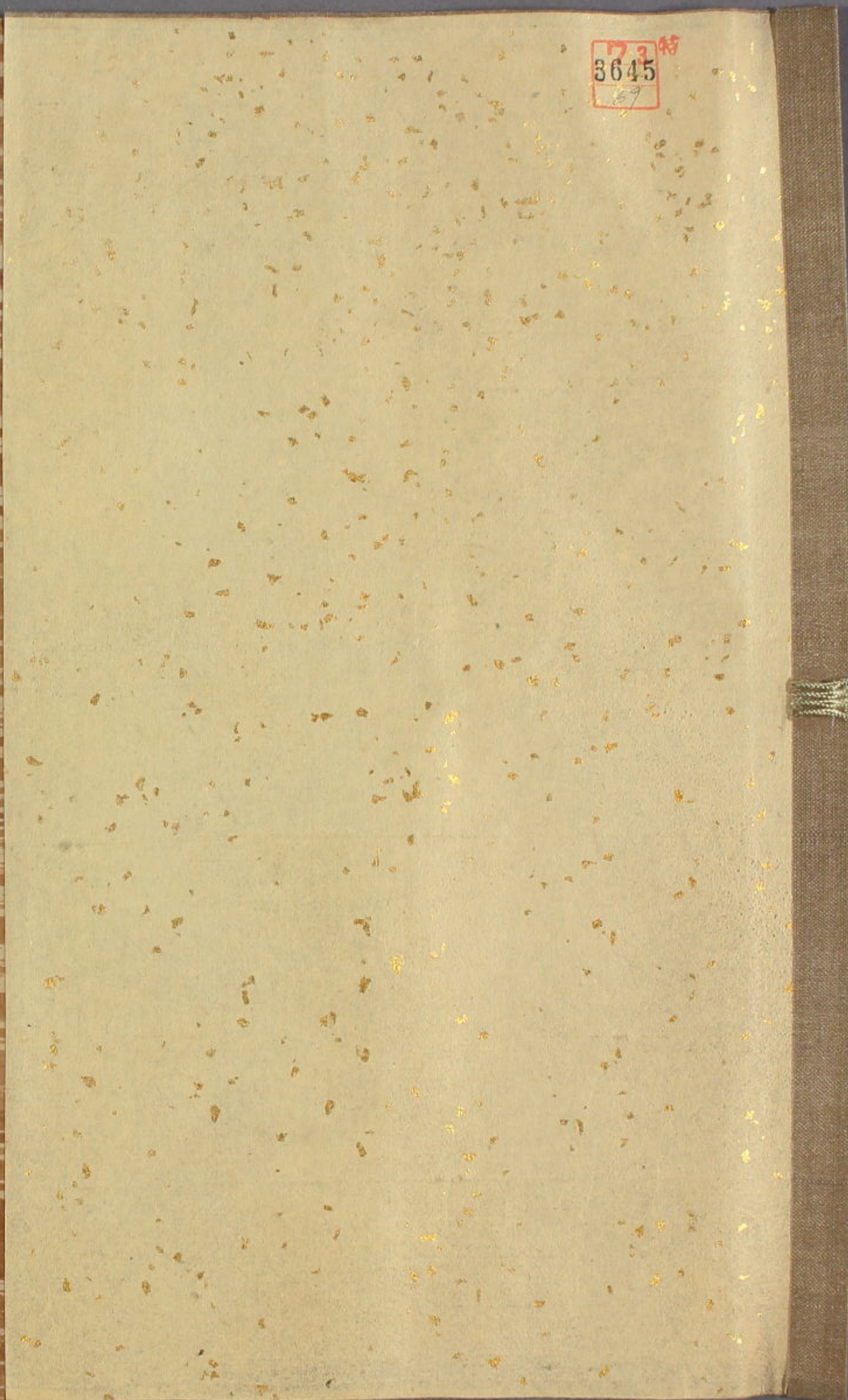


文政十一年夏撰

中岡百里







御裾執様

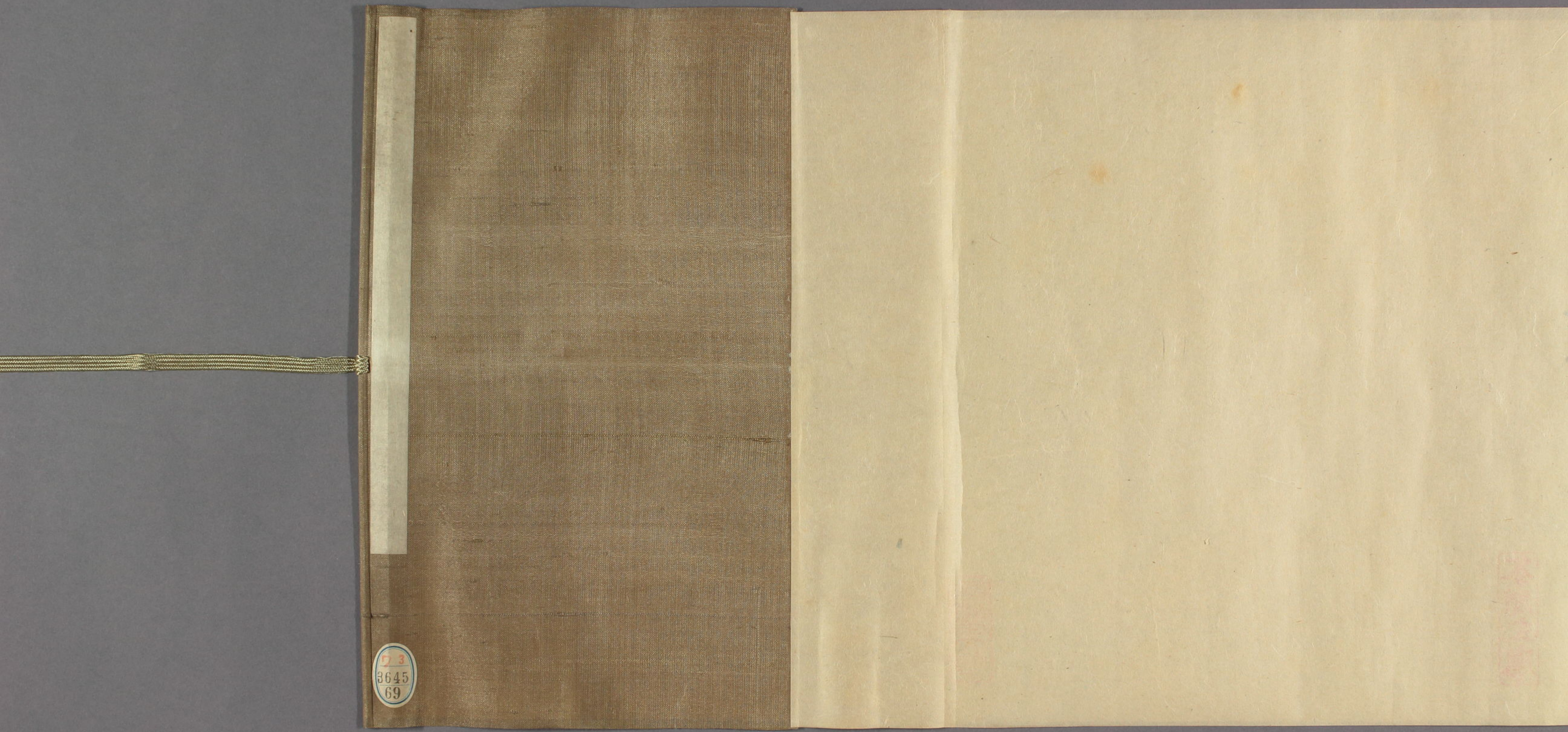
3645

7保3
3645
42

本間立庫

本間立庫





53
3645
69