

傘袋勝建立之卷

本間文庫

一勝建様之夏撰吉日良辰當日之吉方ニ向  
可裁縫也長サハ可依傘之長短白布  
淺黄用夏口傳

一縫様之事伏縫但左之方ト折返ニ縫ヘシ  
布三網ヲ一野ハ括余之方ヲ續テ二重ニ折

二野ニ用テ外ノ一野共ニ可縫圓步島

一尺七寸五分亦ハ一尺九寸内一尺二寸為

縫放三所ニ續續ヲ付ヘシ括余リ一尺

六寸内一網ハ一尺余縫放ニスヘシ

續タ几野ハ下ヨリ兩端ヲ一尺計縫如

袋ニシテ沓或緒太ノ草履十トヲ可

入也縫放ノ所ニ續續ヲ付ヘシ口傳

一續續之事葛蒲草或黒草長六寸

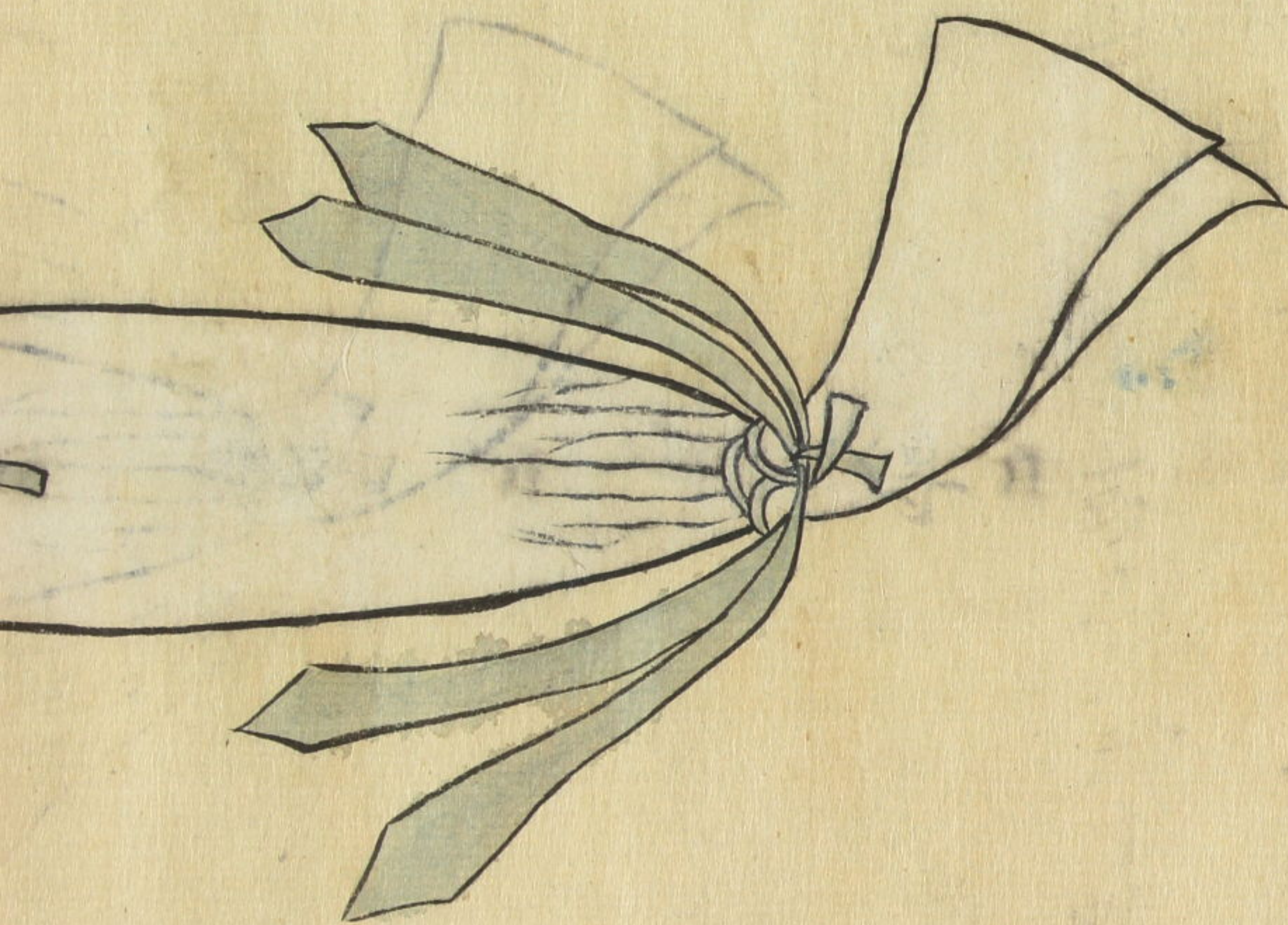
五分幅九寸又ハ一寸一分兩端ヲ劔形ニ

スヘシ

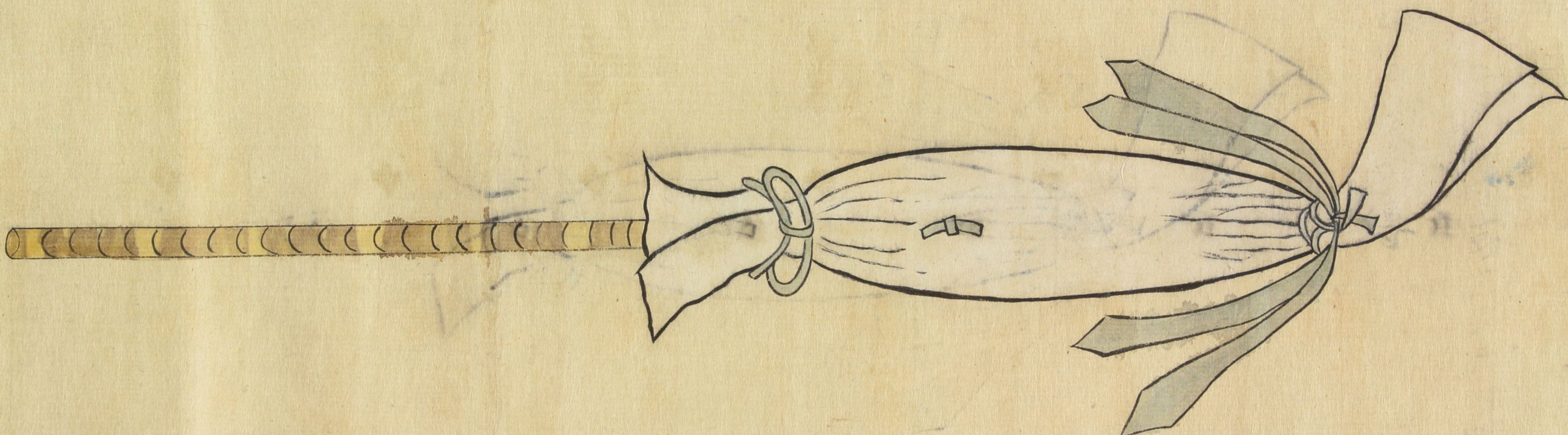


五分幅九寸又ハ一寸一分両端ヲ劔形ニ  
スヘシ

一風帶之事上葛蒲草下御免草  
又ルヘシ長歩岳ニ准之幅二寸二分又  
二寸五分何茂先劔形中程ハ一寸五分ニ  
スヘシ板ニツラ重浅付置其上ヲ葛蒲  
草ヲ細クシテ華粧結ラスヘシ無官ノ  
輩ハ黒草董可用長幅同前口傳  
一括余ノ処ハ葛蒲草又ハ黒草ヲ以テ  
結ヘシ長二尺七寸或三尺六寸幅一寸五分  
ニスヘシ結様口傳



一 女中ノ傘袋之事地ハ色緞或緞子之



一女中ノ傘袋之事地ハ色綺或緞子之類用也裝束等如前雖然依仕位可畧之條ヲ口傳

右此一帖者雖秘事依御執心深懇記進之畢努々莫及外家批判完賢

上原八左衛門

定宣

水島卜也

成

伊藤甚右衛門

氏

同 隼太

亮

同 將

曹

同 隼太

辰

松岡清助

辰方

同  
集  
太  
幸  
辰

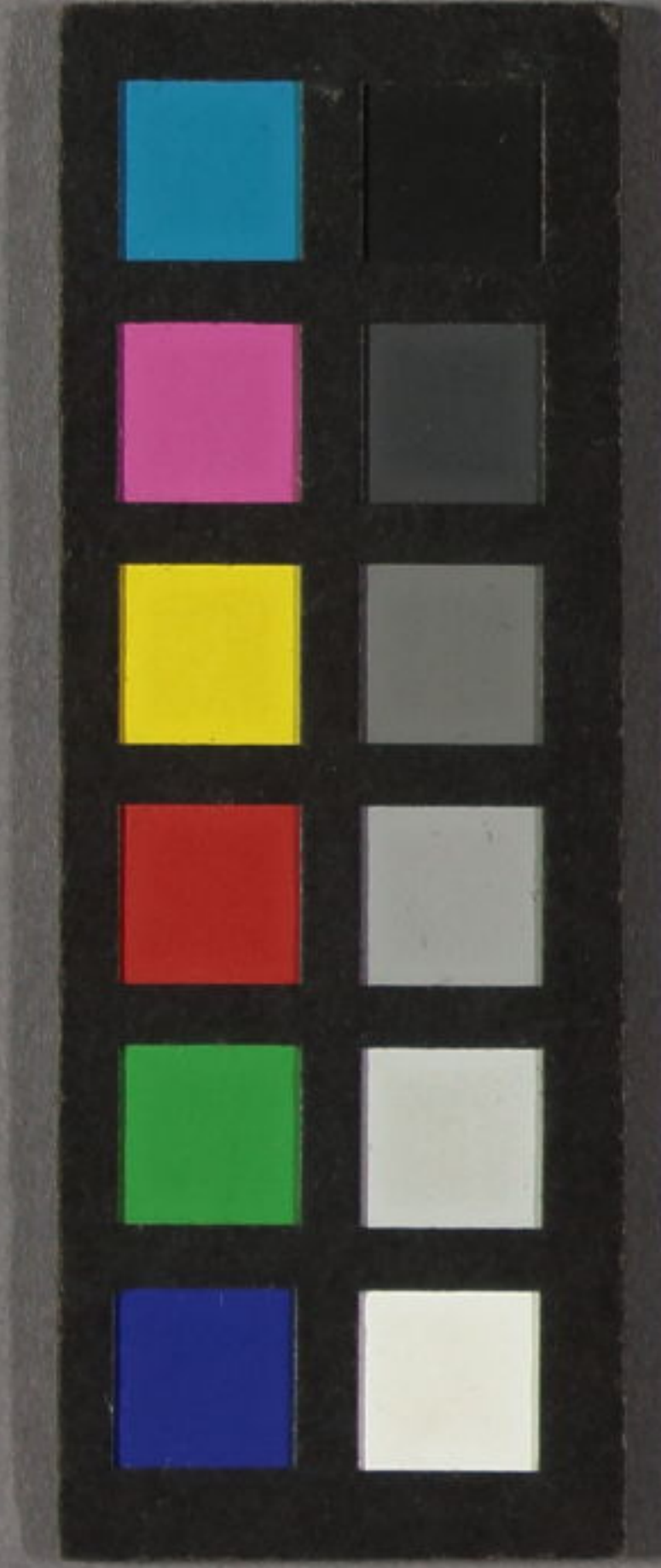
松岡清助  
辰方

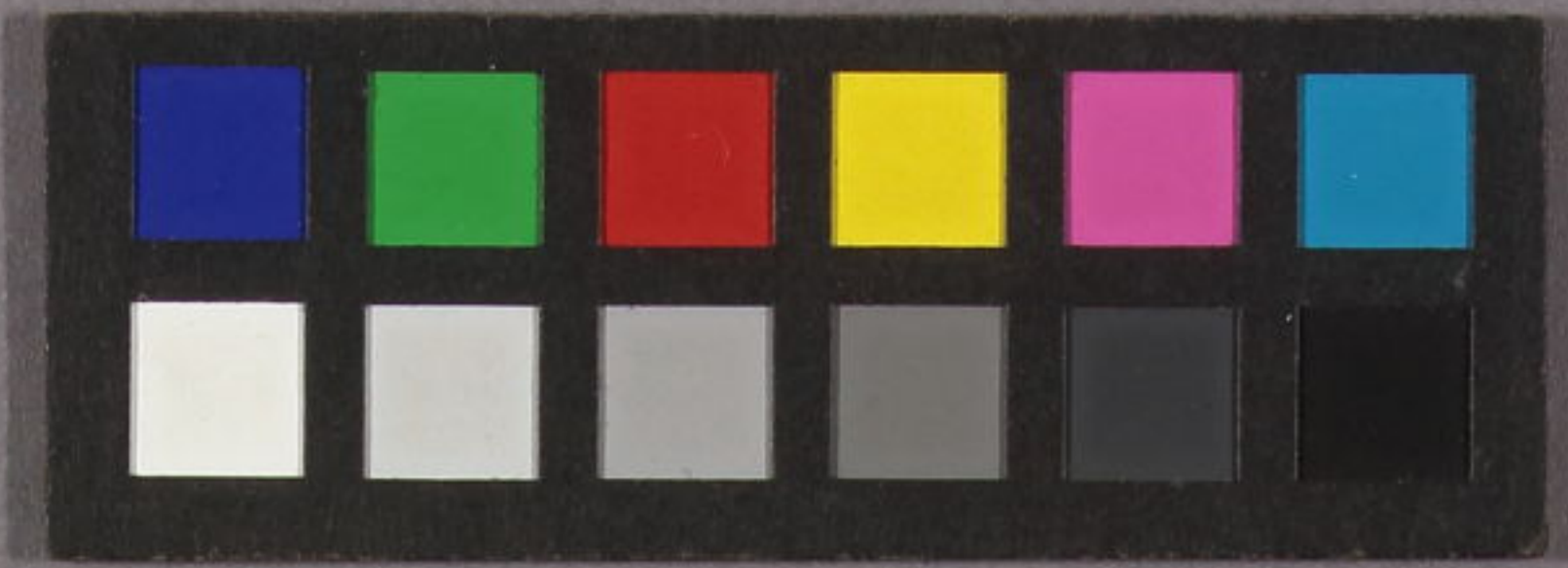
本間與一



文化七  
仲秋  
下院

真





傘袋勝連之巻

73  
3645  
64

本間文庫

本間文庫

7係3  
3645  
64





73  
3645  
64

