

天子之御幕仕立式法

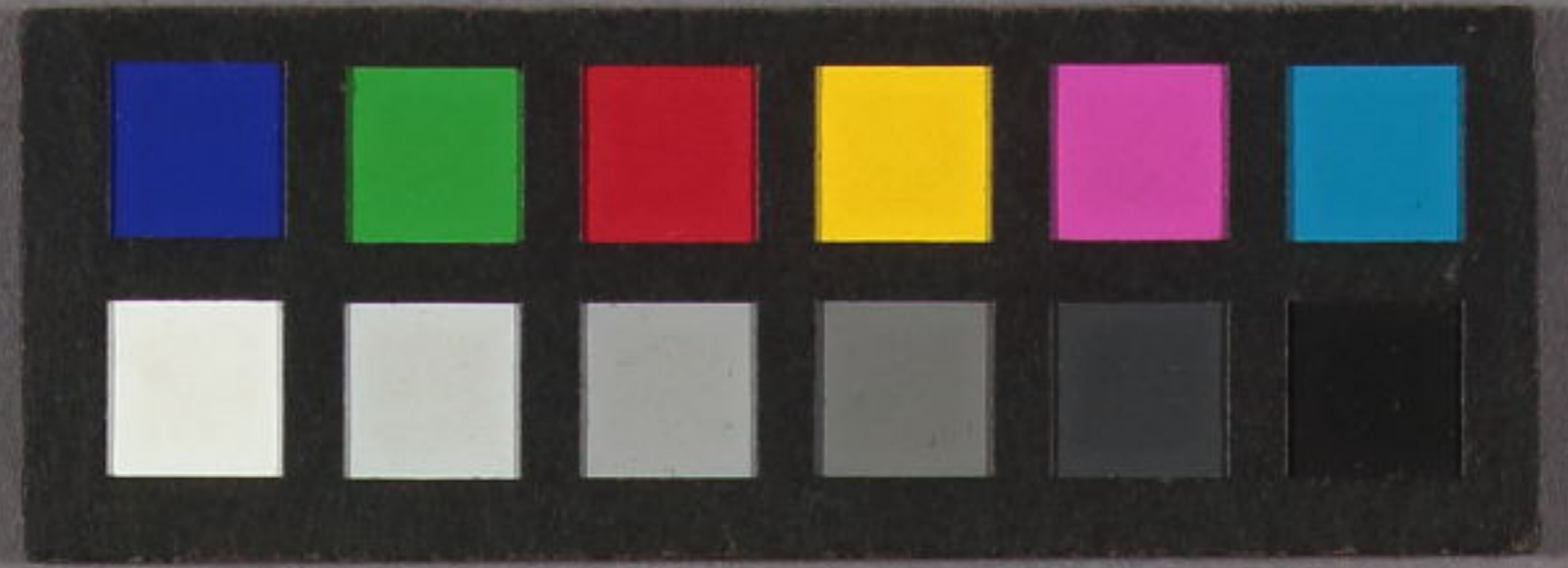


本間文庫

3015  
63

天子之御幕仕立式法

天幕之元起倩帷須弥之四刃加  
象頭見今世上雖執行之不能  
式法成所呼可敬其根元傳曰  
人皇之最初奉神武天皇申地  
神五代禰羽不莖月合尊第四之  
皇子而御座同御宇有禁惠  
兼王云惡鬼東不得日帝都  
襲未而人民多凶東歸及及  
數度于時神武日向國官軍  
卒自東征給彼惠王雖戰決給  
勝不得給官軍日夜數不知凶  
皇悲御座而天道祈成給忝  
帝叙天老翁成給此秘術蜜  
傳給一陳一將之前打之迴策  
惟握中勝決千里之外可給  
有御傳則天上給故皇深  
信仰御坐而御幕之式執行





有御傳則天上給ト云故皇深  
信仰テ御坐而御幕之式執行  
給惠王向給將官軍之上諸天  
天降御座而惠王向ク嘆シ成給惠  
鬼成恐ラ天不至地有夏不得而終  
滅ハス誠幕之御威光也是是都  
大和国柏原定給而偏天道神威  
敬御政成給天下為泰平累代  
佛法王法繁昌ス敢幕之本起ラ  
能知守此尊書ラ使御帟作謹  
敬則渚天神豈加護被給哉  
於日本秋津洲幕之根元今記之  
所也踈於執行之者渚天佛化  
之可象御罰忽者也深可秘  
可信千金莫傳穴賢々々

一老翁ヨリ神武帝ニ傳給幕ト  
云是ナリ魔苦

一天子ノ御帟中古ハ小笠原開善  
寺殿被仕立也其恥之思手者  
德大寺大將殿也依其例近  
年一テモ德大寺殿被執行也

一同御幕者天子八歩將軍七歩渚候六歩  
八歩之御帟也大夫五歩士八歩手繩九ノ数ヲ掛ル野敷



德大寺九大将殿也依其例近  
年一テモ德大寺殿被執行也

一同御幕者天子八步将軍七步清候六步  
大夫五步士八四步手繩ニ九ノ数ヲ掛ル御幣也町数  
者五町也口傳云八步ト云ハ四丈

八尺也六ノ数十リ

一同手繩之夏可白左右ハ一丈二尺宛

余スヘシ同十イヤウノ夏左繩タル

ヘシニツハ天地人ノ三才亦ハ過去

現在未來ノ表義也一丈二尺ハ表

十二天王也

一御串十一本之形ハ十一面之觀音奉

表也又八方天地虚空之表相也

一同卷全之下ニ十一面ノ真言書入也

一御幕ニ書枕字文字勝軍木之

ヤニシ硯水ニ入同木ノ筆ニテ可書

一天子之御歳ヲ書込ル御紋百是

大ニ秘夏成故ニ不記

一精進之夏裁手思手縫手縮屋

七日清淨ニシテ可勤其身濁ル

夏有則ハ诸天佛神之可蒙御

罰也

一御幕本式ニ仕立ル形ハ麻ニ作様



夏有則ハ緒天佛神之可蒙御  
罰也

一 御幕本式ニ仕立ルルハ麻ニ作様  
有夏十リ

一 勝軍木ハ内裏ヨリ東方之東へ  
指タル枝可用也

一 御幣不裁以前ニ裁手木縫ッ  
二筋射方有口傳

八頭ヲ金ニテモ銀ニテモ頭ヨリ九寸下  
テ張ヘシ逆輪ノ金可有真中ニ卷金

ニスル也何モヒヤウシ打也教有口傳折釘  
ハ卷金ノ上ニ菊座シシテ共ヨリ打也

八頭張タル下ニ四天王ノ冠ッ可書也  
カヤウニ持スルハ左右ノ端二本之幣串

也残ハ八頭計五寸下々テ張也串ノ  
下ッ鉄ニテ一尺二寸張也左右二本計

ハリタルカ吉ト有レ氏皆張タルモ吉也

日天

八戸利支尊天荒神金剛童子折釘之本如此奉勸請申

如此表ハ八分折返シ伏縫ニスルナリ  
乳之幅縫立一寸一分長八寸五分

千禪宮	二宮	兼	乳射野	大徳野	冠野	貞野	芝打野
廿	大八手	叶	命野	廿			
	客入宮						



日天

八利支尊天荒神金剛童子折釘之本如此奉勸請申

如此表八分折返三伏縫ニスルナリ  
乳之幅縫立一寸一分長八寸五分

二宮  
大八王子  
客人宮

叶

乳背野  
大徳野  
命野

冠野

負野

芝打野

千禪宮

叶

三宮

叶

中七社牛御子  
毗沙門天

叶

大行事

叶

早尾

叶

氣北

叶

日輪

下全子

叶

王子宮  
閻摩手天

叶

聖子

叶

下七社小禪師

叶

惡王子

叶

阿闍

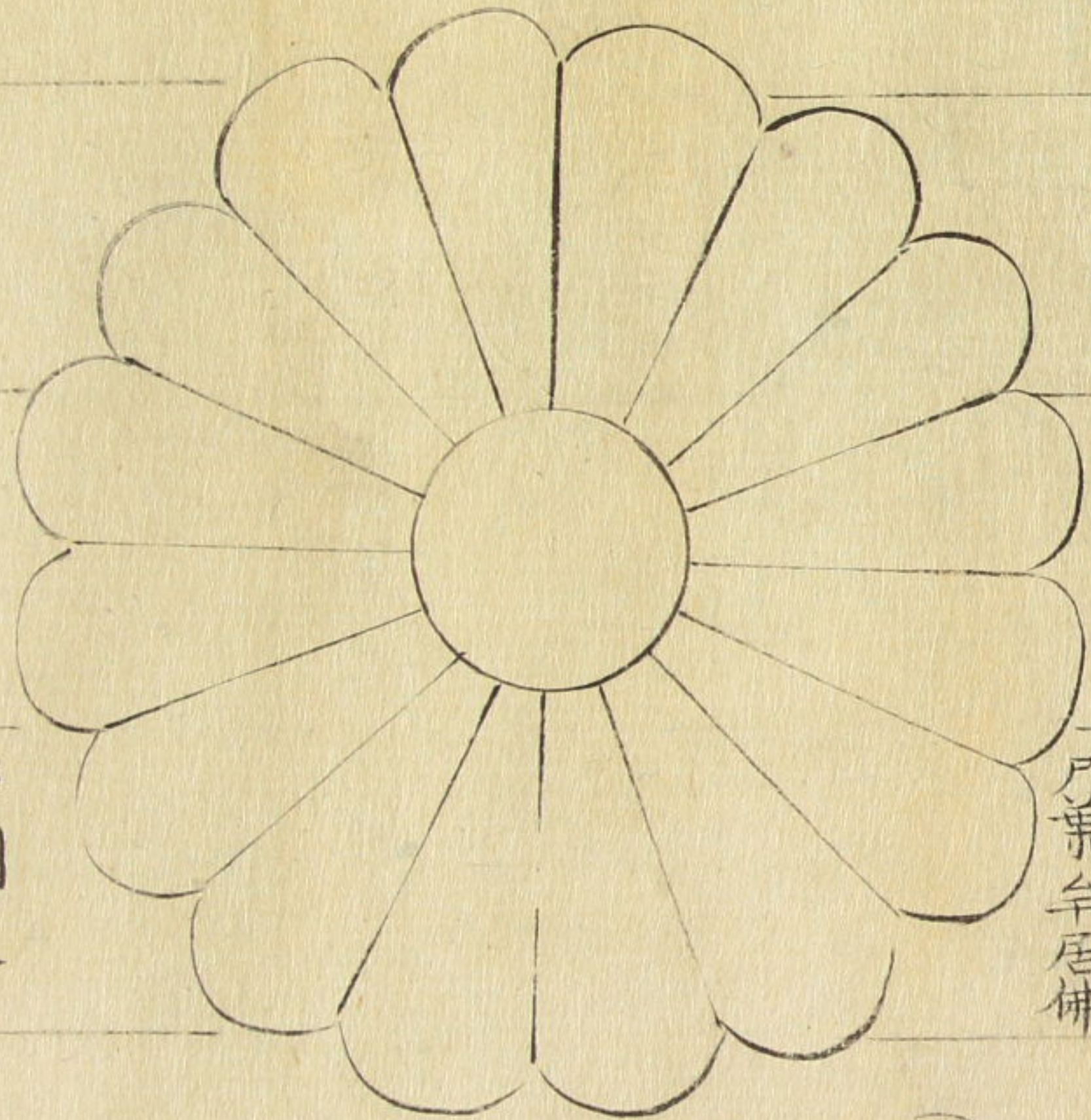
新行子

叶

岩瀧

火天

叶

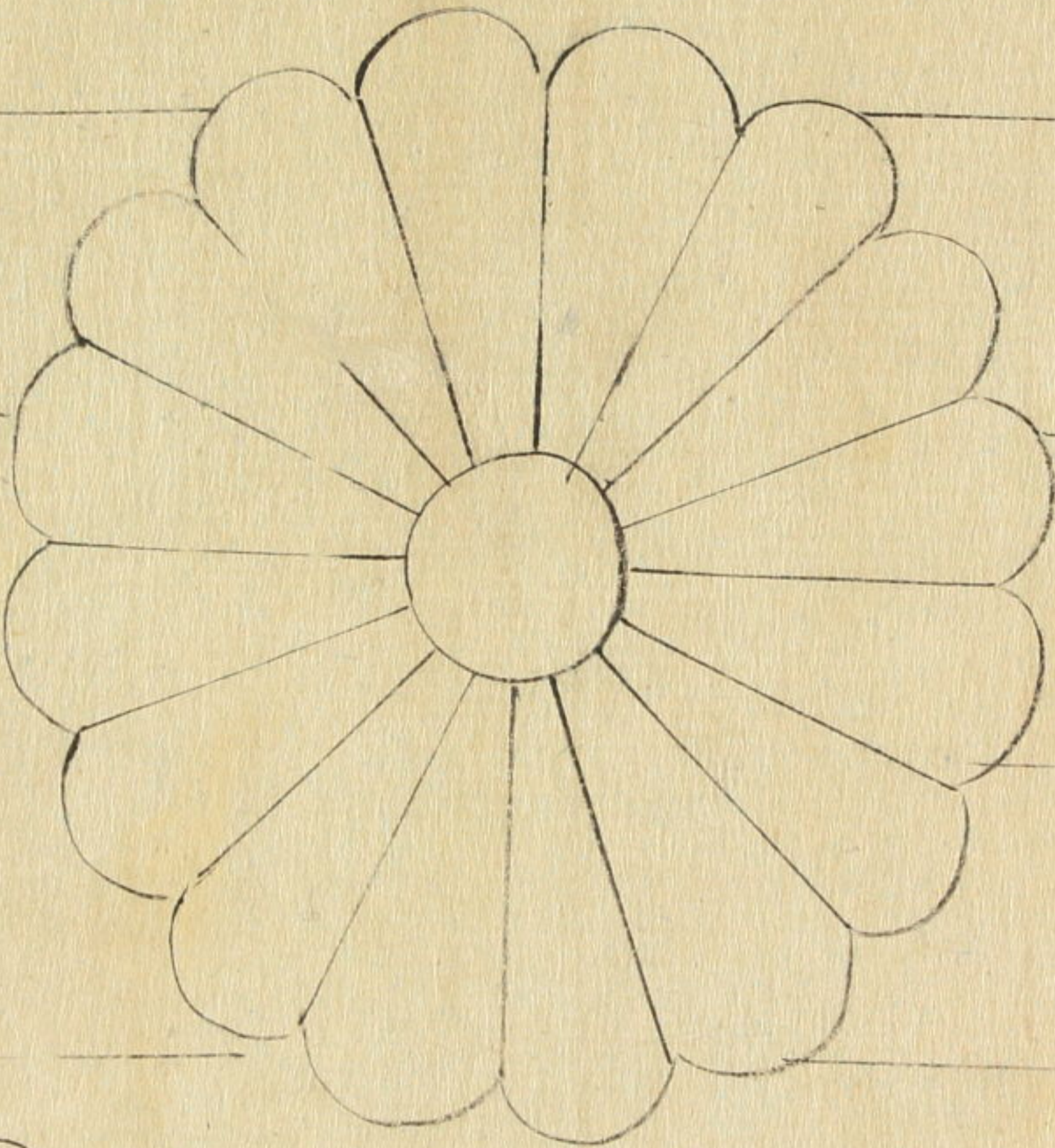


巨門星

尸葉牟居佛

紫

羅曜星



貪根星御

兵

臨

廟



下七社小禪師 卍

惡王子 卍

新行子 卍

岩瀧

火天 卍

山未 卍

壬辰日

叙宮 卍

大宮宗麗殿 卍

聖真宗麗殿 卍

三宮宗麗殿

地天 卍

法相 卍

三論 卍

俱舍 卍

津宗 卍

花成宗

梵天帝釈

巖天台

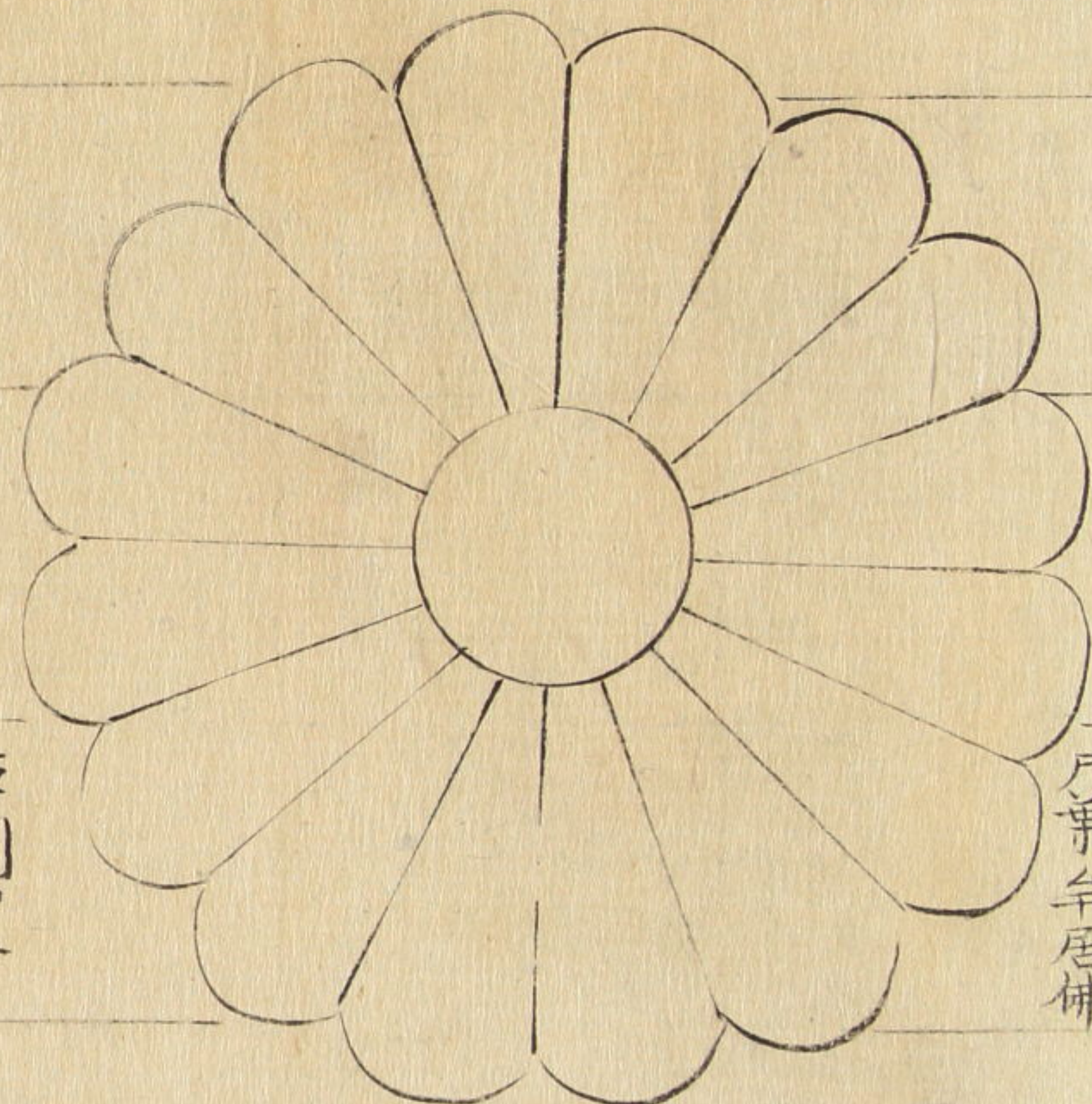
真言 卍

阿闍

宝生

大日

三光



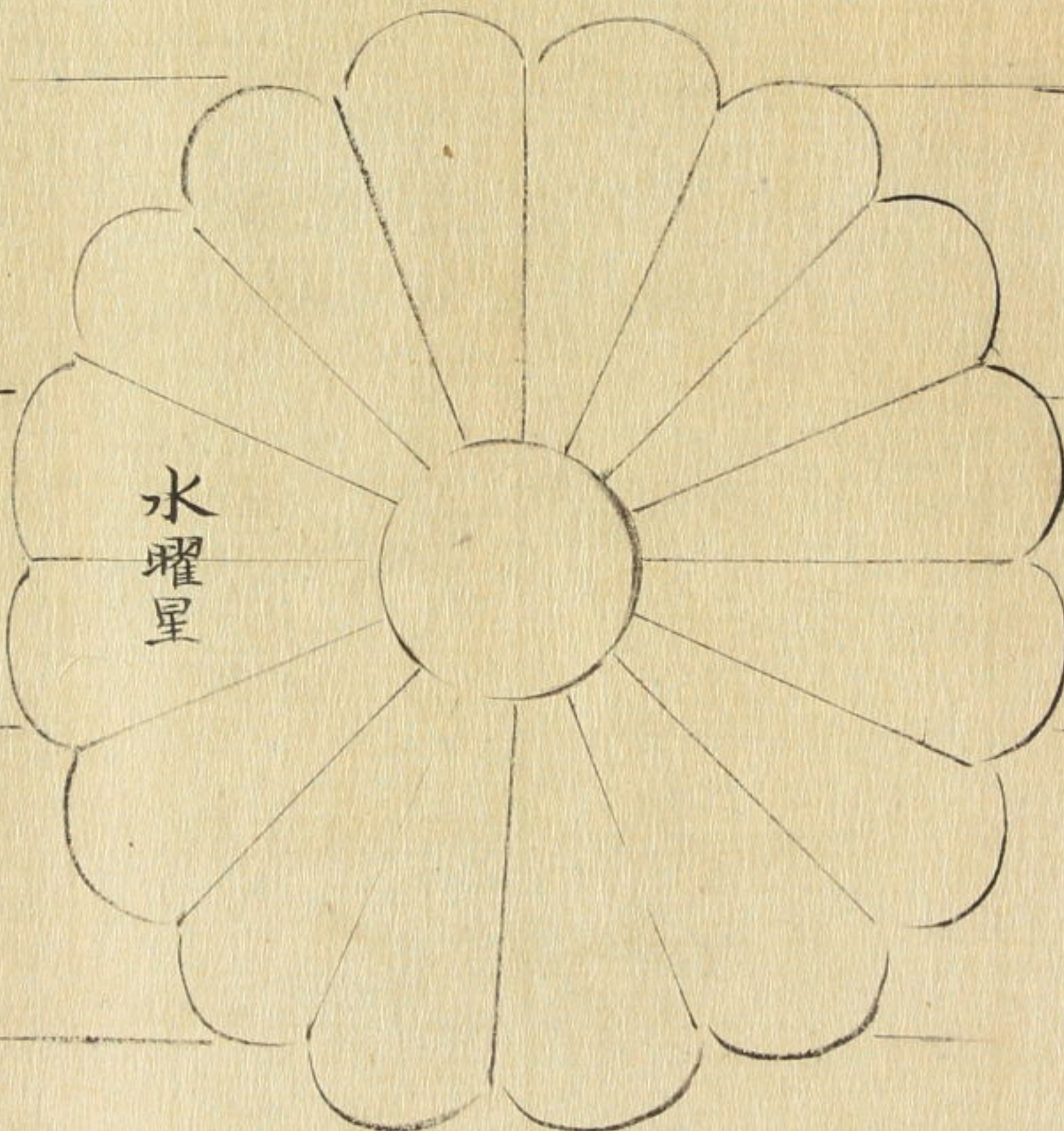
尸葉牟居佛

巨門星

土曜星

毘舍浮牟尼佛

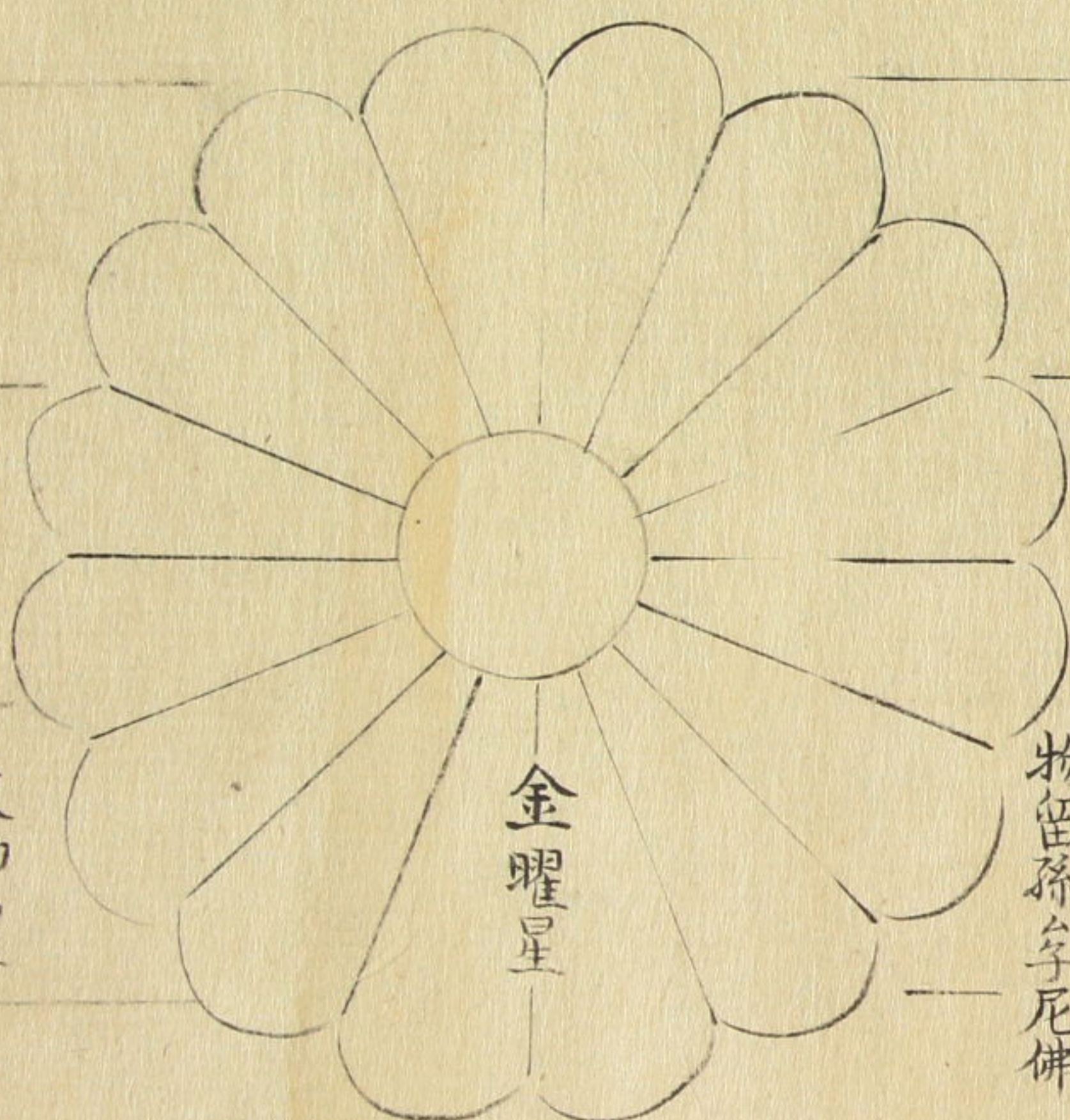
虛安  
赤口  
青小吉



水曜星

祿存星

赤



金曜星

物留孫牟尼佛

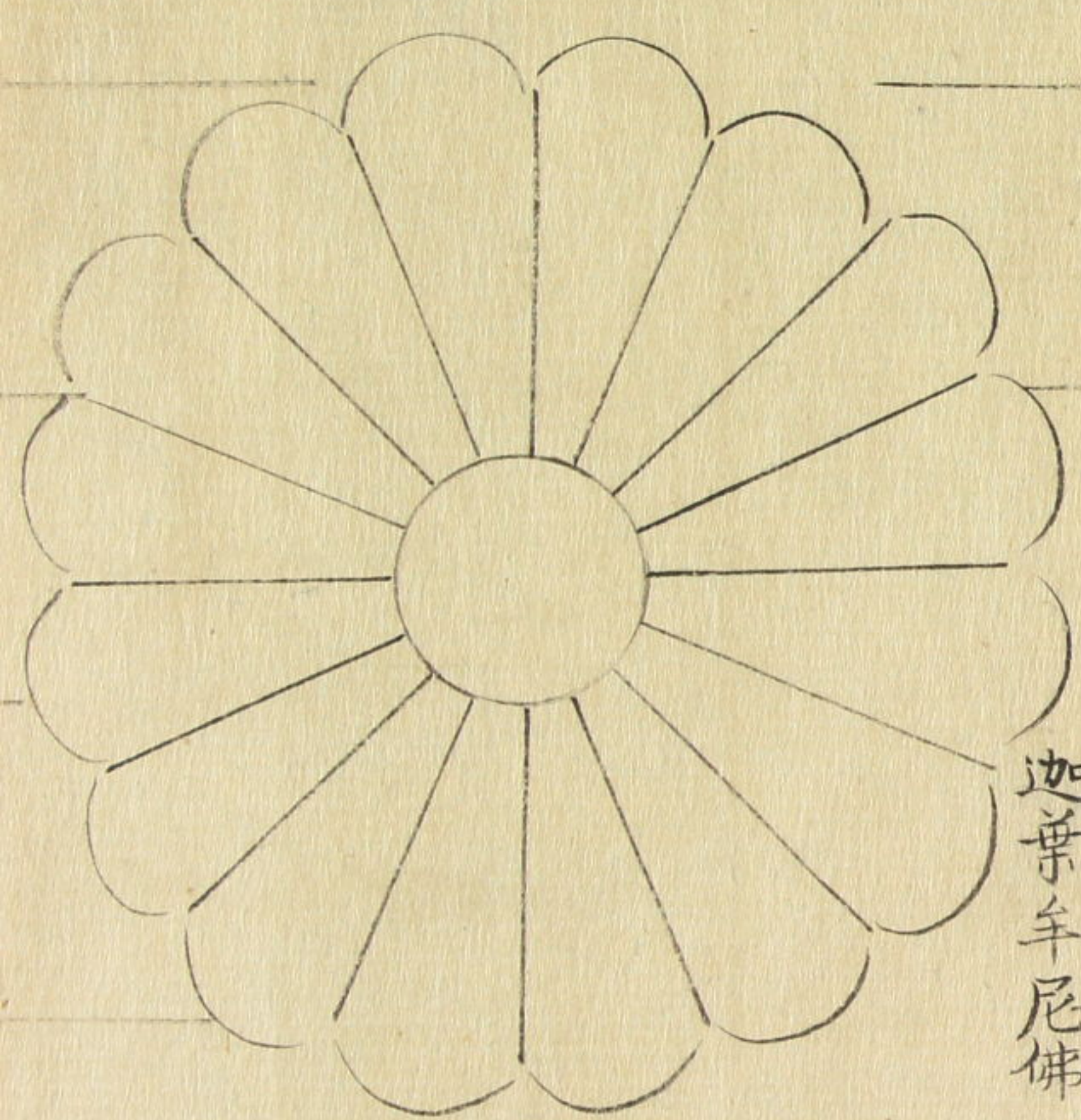
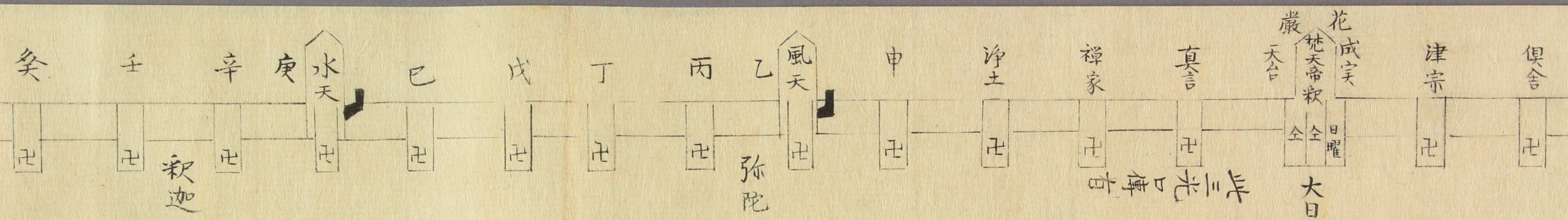
文曲星

闕

者

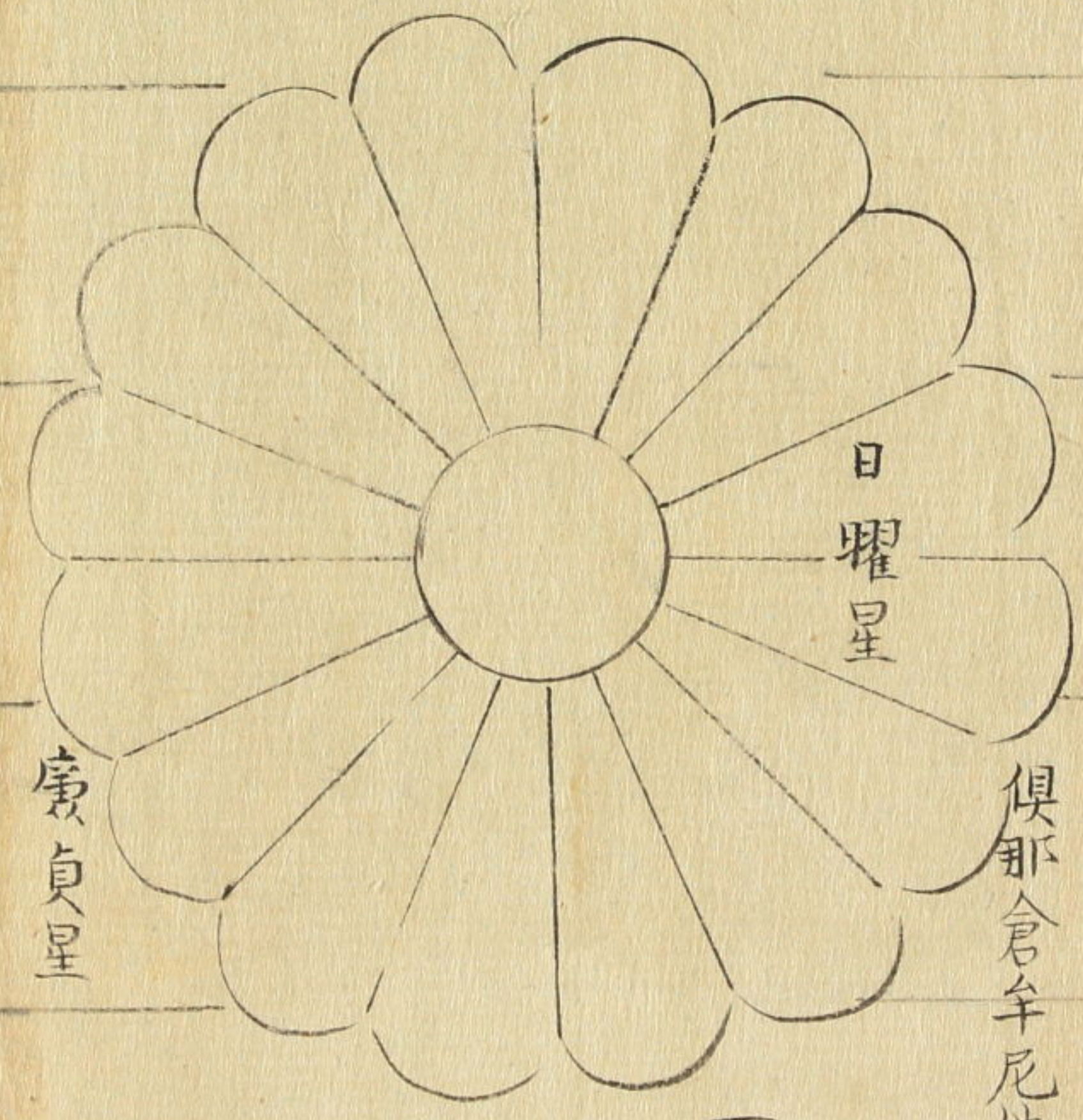
皆





迦葉牟尼佛

大安  
白之連  
昂吉



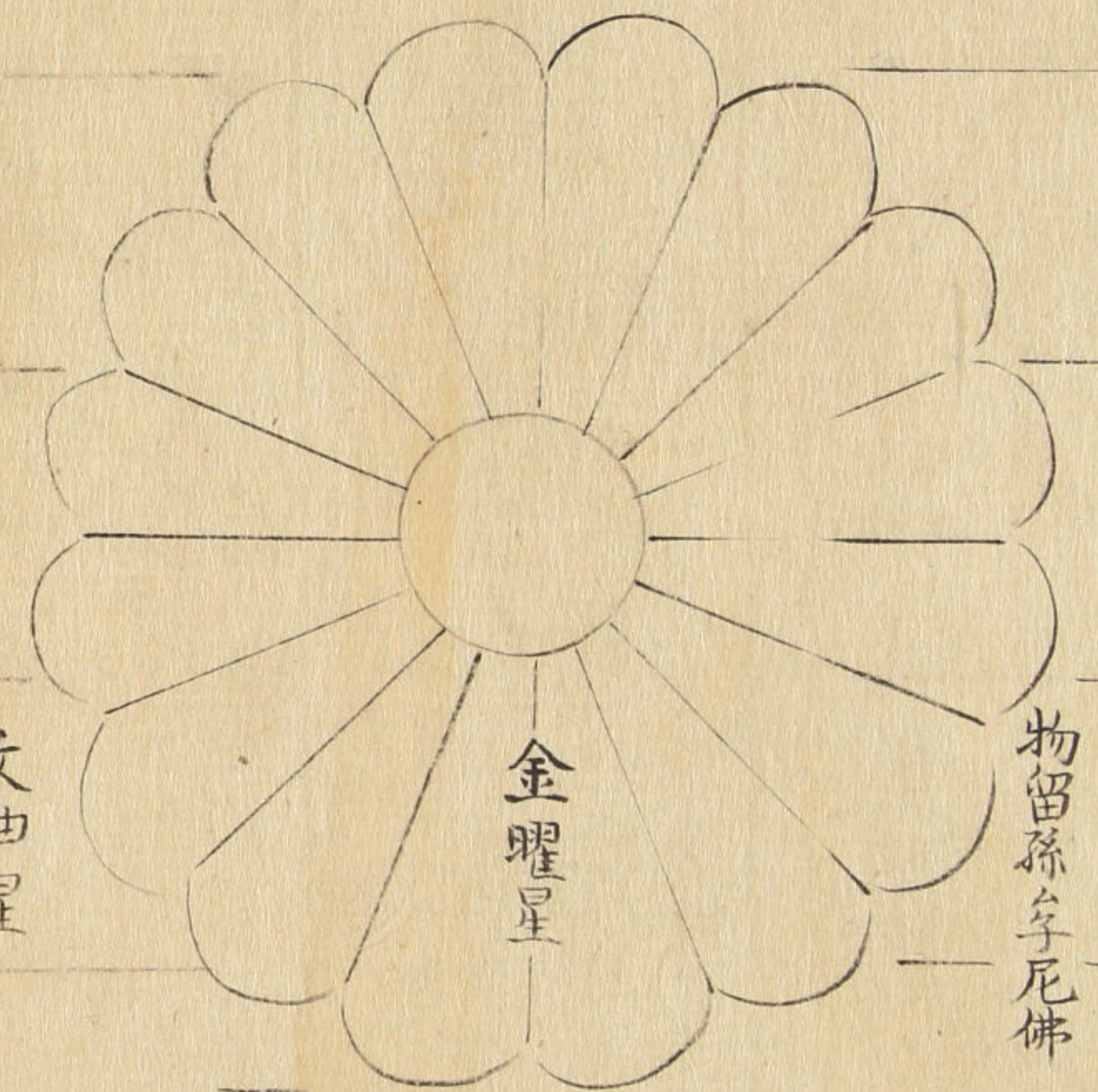
日曜星

俱那含牟尼佛

廣貞星

火曜星

黃



金曜星

物留孫牟尼佛

文曲星

烈

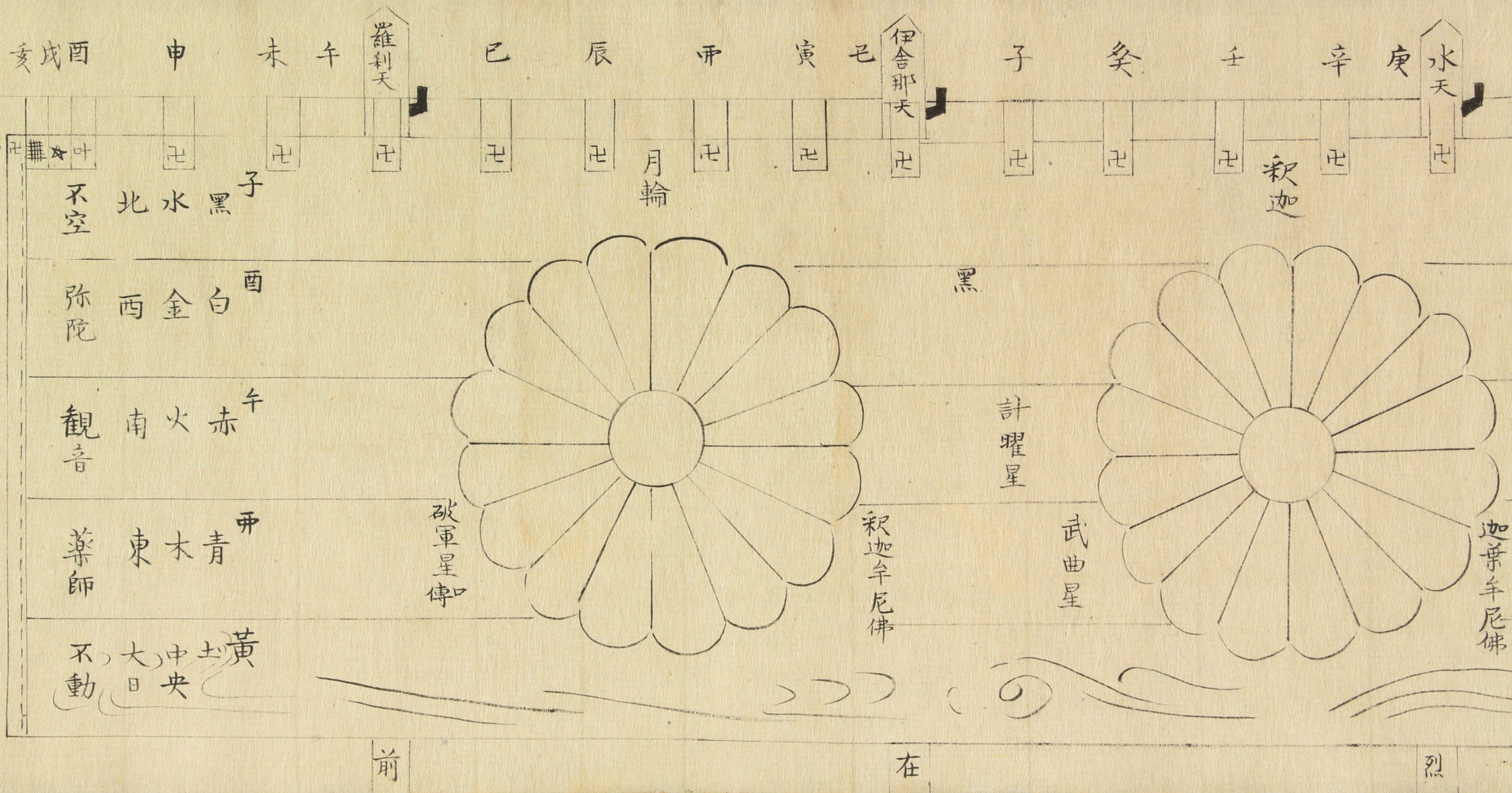
東

皆



月天  
 广利支尊天荒神金剛童子 折釘本ニ如此奉勸請申

如此表ハ八分折返ニ伏セ縫ニスヘシ  
 残ル九ツ之串ニ九曜之号陀羅書込ルナリ





不空
弥陀
觀音
藥師
不動

如此表へ八分折返ニ伏セ縫ニスヘシ  
 残ル九ツ之串ハ九曜之曼陀羅書込ルナリ

月天

ハ利支尊天荒神金剛童子 折釘本ニ如此奉勸清申

卷金ノ左右二本之串ニ管ヲ付ヘト有管ハ自由惡ニ折釘善也

日月曜星水曜星ニツ物見口傳有

日陽幕陰幕端縫夏陽幕ハ兩尺外へ折返ニ縫  
 陰幕ハ兩尺内へ命野伏セ縫端陽幕ハ六陰帟下  
 へナリ

一 御幕串十二本ニモスル也奉ニ十二神

表ハ八尺五寸之長也可ハ角ニ一方之  
 角五分口傳アリ

一 御紋ハ十六葉之菊也十六善神

之表相ナリ芝打之野ニ水浪シ  
 付ル是則菊水延命之表義也

是有ニ口傳

一 御紋之夏大紋之彫ハ五モ付ル小

紋ノ彫ハ七九モ付ル是五智如來  
 七佛九重曼陀羅ノ表也

一 物見九所ニ明ル如書付菊緘紫

單一結シテ余一寸五分先シ釵形  
 ニスル也

一 乳数五十三則十宗十幹十二支



ニスル也

一 乳数五十三則十宗十幹十二支  
山王廿一社加持シ奉ル口傳

一 同乳テ縫ク 唵摩軍シテイ  
如此唱テ可縫也

一 御幕之師ハ天台山ヨリ貫首下  
山百テ御加持

一 撰家之御内何成凡御一人為  
御名代御幣裁縫座敷へ御出  
有ク也

一 御幕裁縫所ニハ假屋形ニ可作  
此屋形ニ可居者御幕之師御名  
代裁手思手縫手五人取取二人  
此外引出物持テ出ル殿上人一兩  
人余仁一サイ出入可禁制

一 壇上莊嚴之ク余卷ニ具ニ記ニ依  
此卷ニ不顯

一 惣而幕之野之ク本式ニハ午ノ歲  
之十二三ノ女子ニウミツムキ織スル

後之老尼タルヘニ是本式ノ義  
ニテ有レ凡カヤウニ不成則京奈



後之老尼タルヘニ是本式ノ義  
ニテ有レヒカヤウニ不成則京奈  
良ヘ詔買布タルヘシモトヨリ尺  
長ニ詔ヘ可然ナリ

一 御幣可裁夏吉日良辰撰可裁  
ナリ裁取新キ椽ヒ檻ニ北計之水  
シ七樽酌入其中ヘ浮ハ葉蓮花  
高野之鬘佗羅午王一枚可入也  
其上ニ飯瓶之蓋ヲ覆裁板ヲ  
置ク亦拍米ウチマキニ副テ粃ヲ三十  
六土器ニ入可置ナリ口傳

一 同裁手ハ鬼門ヲ後ニ思手ハ未申シ  
後ス裁手ハ葦ノ葉ヲ三葉敷思手ハ八  
葉ノ蓮花一枚其下ニ松ノ葉ヲ敷座ス  
其坐之様余卷ニ具ニ記ス

一 貫首檀上ウヲ莊嚴シテ摩利支尊  
天十六善神日輪月輪诸天奉勸  
請申以劔印ノ加持シテ扱瓶子有  
冷酒ヲ葦葉ノ三ツ有シ以テ可奉供  
餅ニ三度當而可奉本尊ニ也

一 幕裁人相手諸ヒニ午之歳俗性目  
出度人シ可用也朝先引渡テ冷酒



一 幕裁人相手諸<sub>レ</sub>氏<sub>ニ</sub>午<sub>ノ</sub>之<sub>レ</sub>歳俗性目  
出度人<sub>シ</sub>可用也朝先引渡<sub>テ</sub>冷酒  
<sub>シ</sub>祝<sub>ノ</sub>叔裁手勝木之枝<sub>ヲ</sub>以<sub>テ</sub>四方  
打拂<sub>テ</sub>鬼門之方<sub>ヲ</sub>後<sub>ニ</sub>テ<sub>レ</sub>竖板<sub>ノ</sub>上<sub>ニ</sub>  
布<sub>ヲ</sub>置勝軍木之小刀<sub>ヲ</sub>取<sub>テ</sub>叔土  
罟<sub>ノ</sub>籾<sub>一ツ</sub>ニ<sub>ツ</sub>取<sub>ヲ</sub>向<sub>テ</sub>齒<sub>ニ</sub>喰<sub>ハ</sub>啣<sub>ヲ</sub>先  
布<sub>ノ</sub>端<sub>ヲ</sub>勝木ノ小刀<sub>ニ</sub>テヤリ<sub>テ</sub>裁  
真似<sub>シ</sub>シ<sub>テ</sub>叔真ノ小刀<sub>ニ</sub>テ裁<sub>テ</sub>勝  
軍木ノ梢<sub>ニ</sub>付<sub>レ</sub>檀上<sub>ニ</sub>置<sub>可</sub>奉<sub>其</sub>日  
之王女<sub>ニ</sub>也<sub>レ</sub>扱尺ノ定<sub>ノ</sub>裁也又小刀ノ柄  
ヲ紙<sub>ニ</sub>テ<sub>レ</sub>順<sub>ニ</sub>卷<sub>レ</sub>縷<sub>ニ</sub>テカモウサキ<sub>ニ</sub>可<sub>レ</sub>結  
也忘<sub>テ</sub>モ不可前引裁ヤウ口傳多<sub>ク</sub>  
一 裁傍<sub>ニ</sub>テ貫首以<sub>テ</sub>劔印<sub>ヲ</sub>護身法九  
字可唱也叔裁手ハ此文ノ唱也

天上天下唯我獨尊 口傳

如此唱<sub>ヲ</sub>三度<sub>ヲ</sub>カ<sub>シ</sub>还<sub>毎</sub>他念可裁也

御幕縫様之事

一 縫時ハ七人ノ役者四人ハ白衣三人黒  
衣<sub>ヲ</sub>着<sub>テ</sub>叔役屋形<sub>ニ</sub>テ二<sub>咫</sub>之間可  
縫立口傳

一 糸之<sub>レ</sub>夏不生女亦ハ老屋<sub>ニ</sub>丸<sub>レ</sub>縷<sub>右</sub>  
縷<sub>ニ</sub>ヨ<sub>ラ</sub>セ<sub>テ</sub>何ノ野<sub>ヲ</sub>モ<sub>二</sub>筋<sub>ニ</sub>テ可



縫立口傳

一 系之夏不生女亦ハ老尼ニ左綫右

綫ニヨラセテ何ノ野シモ二筋ニテ可

縫也上ノ野シハ下縫シ六色之右右系

ニテ下縫シスヘシ紫青赤黃白黒

染ル扱共上ヲ上ヘ折返ニ白系右系

二筋ニテ伏縫ニスヘシ是シ蜻婦ト云

余ノ野シハ白系右系二筋ニテ一通

可縫也ツマミ縫也扱系ノ端シハ

四七満字ニテ系留ル也口傳多シ

一 如此縫納衾屋七人白衣又黒衣三

人右七人之者御紋ヲ付ル也扱シハ

イタル取師座席ヲ立テ片ノ上ヘ引

懸テ左右之手繩シ片ニニツカフニテ

檀上ニ置先護身法九字以釵印シ諸

天諸佛神シ可当加持也其後御

幕シ東ニ打御名代ハ東ニ向師ハ

南面ニ令座以釵印シ摩利支天

之咒百返九字一万返行テ及拜

可踏也

一 如此行スニ御酒ヲ 天子ニ奉ル今

一ツノ瓶子之御酒ヲ御名代貫首裁



一 如此行スニ御酒ヲ 天子ニ奉ル今  
一ツノ瓶子之御酒ヲ御名代貫首裁  
手思手縫手十トニモ可<sub>レ</sub>吞ヌ

一 此后之祝ノ様亦ハ貫首へ之引出物  
余ノ卷ニ有ニ依テ不記之

一 内幕傍帟暖簾別ニ替事有間  
敷也余之卷ニ具ニ記

以上

從清和天皇

小笠原累代

天子之御幕根元懇記畢此書  
数年盡粉骨撰數卷書今記  
之者也疎於捕行之者諸天佛  
陀可得御哥云云

水山鳥卜也  
之成

伊藤甚右衛門  
幸氏

同 集 大  
幸亮

同 將 曹  
幸督

同 集 大  
幸辰



同 将 曹 幸督

同 集 大 幸辰

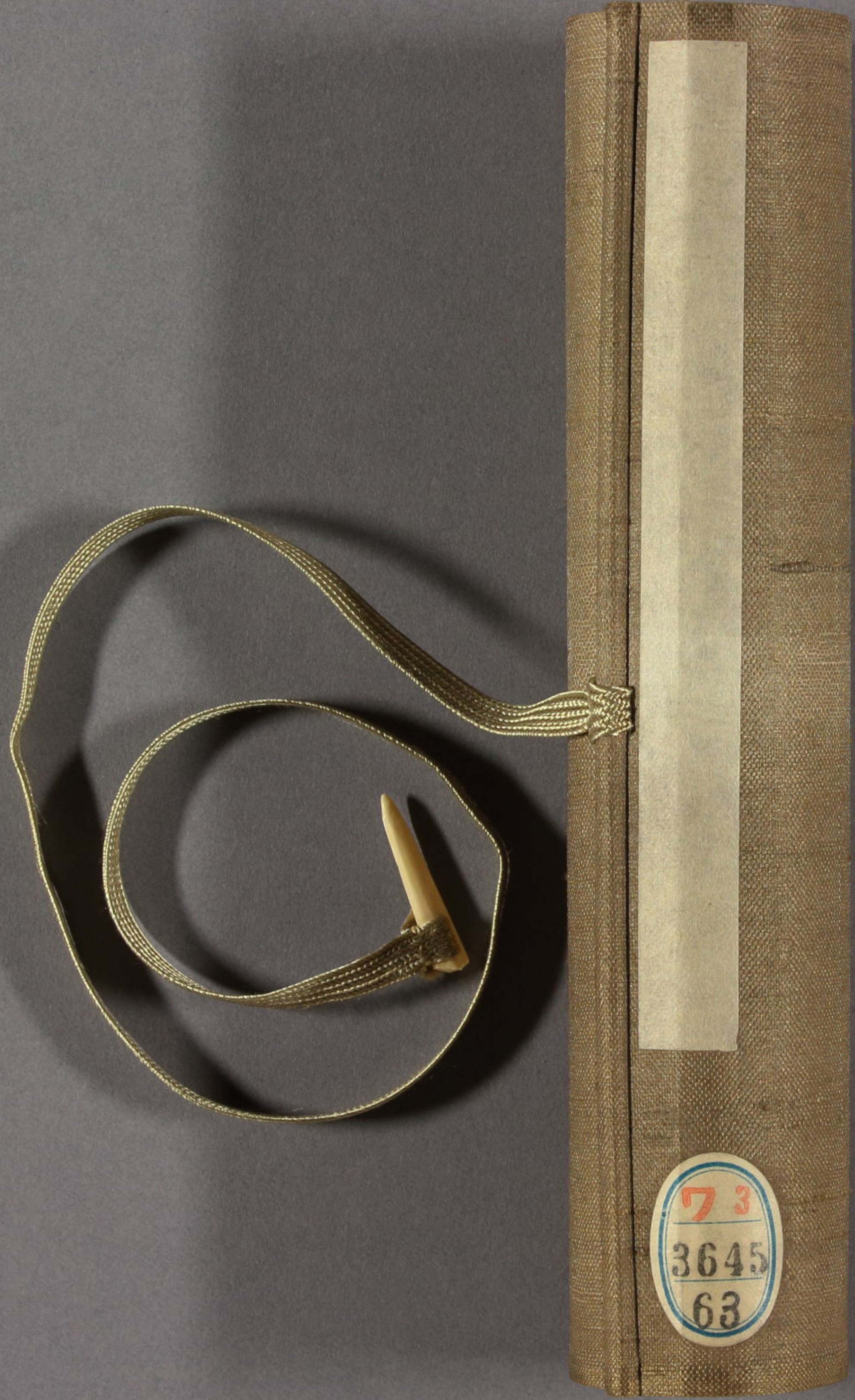
松岡清助 辰方

本間 幸二



文化九  
仲夏上浣

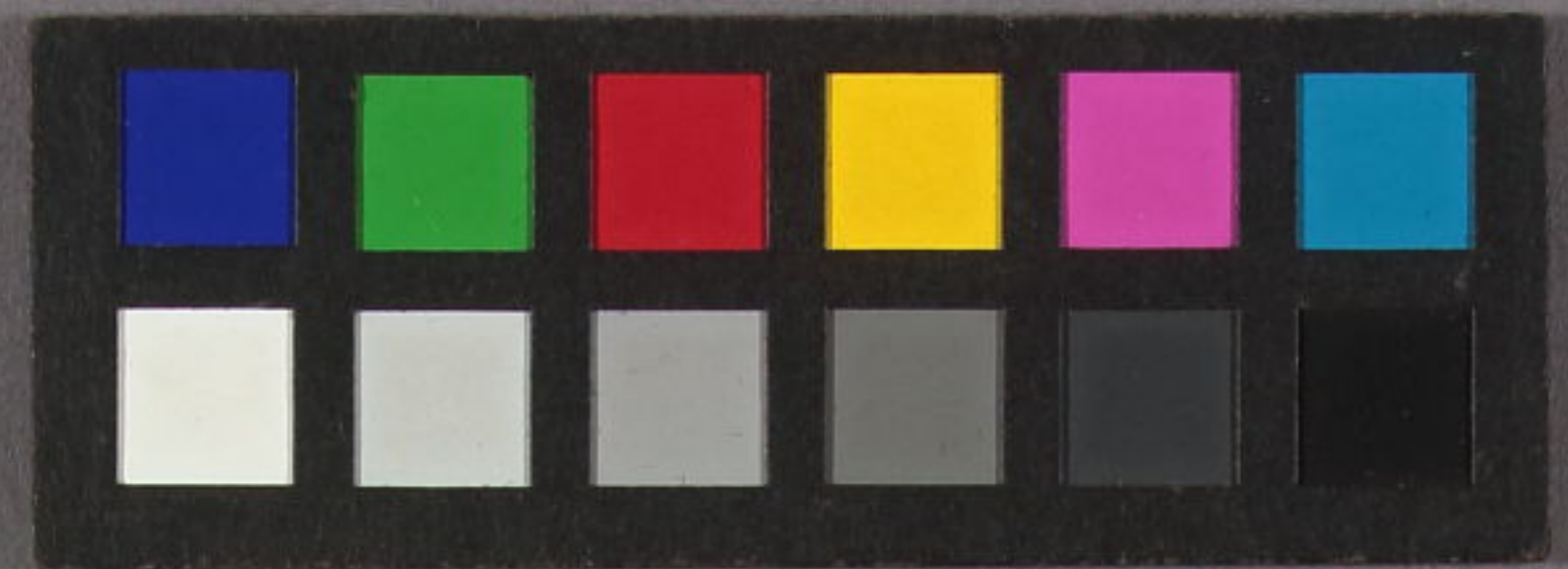




73  
3645  
63







天子御書仕立武法

73  
3645  
63

本間文庫



73  
3645  
63







73  
3645  
63