



國治令  
一

3保  
9.295  
13-



3保7  
9.29  
卷

百地藏書

目錄



一 及人必得

一 亦取首篇

二

一 高札

一 必身

一 涉知里新編白  
字誤 雜凡

一 抄教

一 地新記分

一 在方取端

一 在公人小度

一 亦教亦信

一 在字人

一 亦身



二

一 名侯

一 侯方

一 侯方 侯方

三

一 如木

一 雅破船

四

一 神

一 神

一 油

一 德高

一 法度

一 格式

一 如木

一 王木

一 神

一 藥種

一 燻

六

一 博奕

一 既中

一 德高入

一 國所

七

一 市代智

一 年号

一 采聘

一 官任

八

一 吟余佳方

一 德高入

一 公事批

一 市代智

一 曆

一 家教人研

一 所教第

一 倉  
一 大車 花火 出火  
一 修願屋  
一 字同 藤樹

九

一 菅草  
一 岩 道

十

一 寺社  
一 浪人  
一 角口

一 穰多 非人

十一

一 柳皮  
一 疥癬  
一 縣令 雜傳  
一 忌服

十二

一 金銀  
一 袂  
一 糸

一 法施  
一 先祖  
一 家督 孝子  
一 醫學

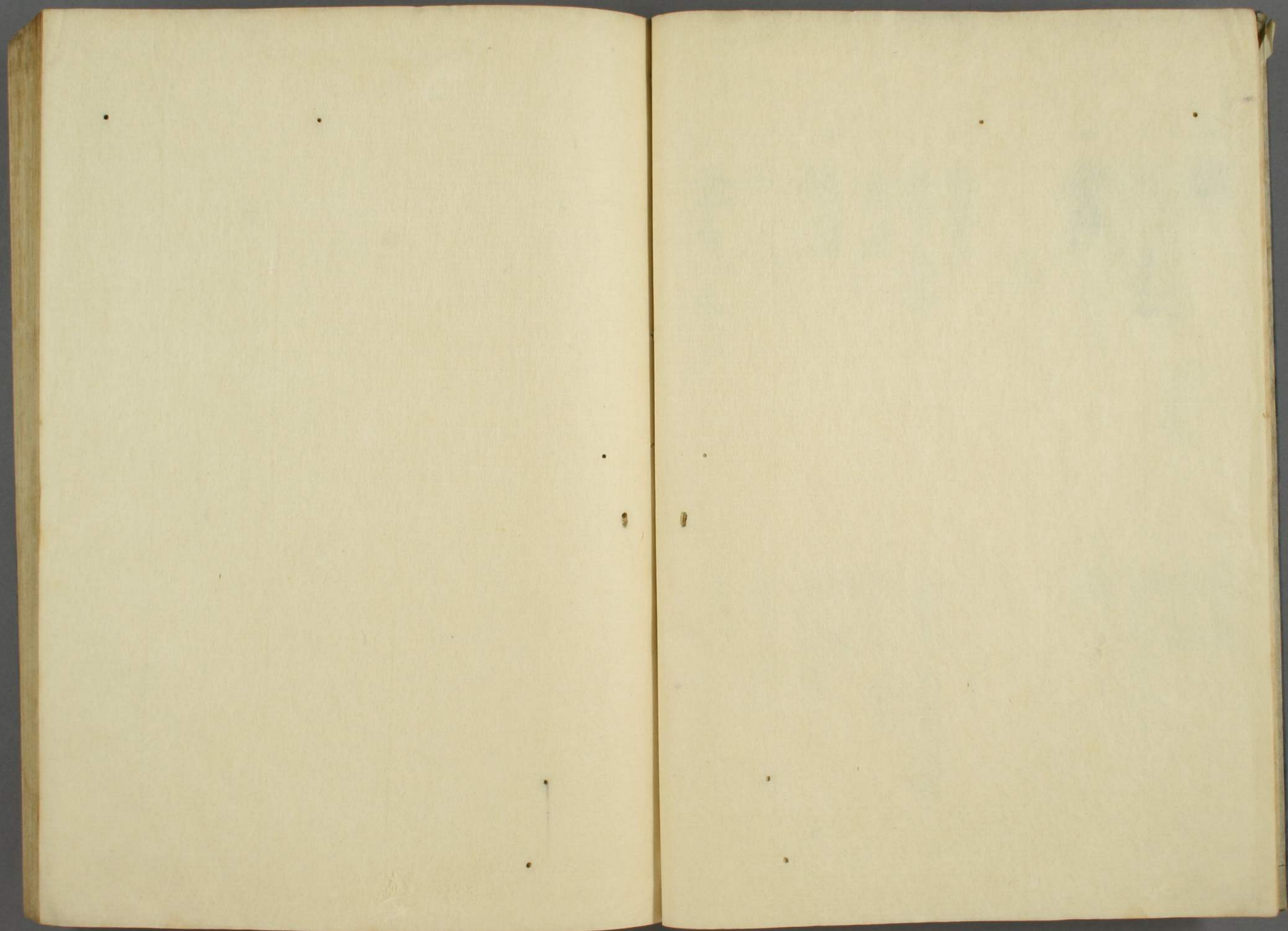
一 林  
一 德福

一 虛無僧  
一 盲人  
一 芝居

一 村入用  
一 中代官 病句  
一 編和 夫 囚 獄入用

一 綱  
一 弘  
一 石灰





以下  
5 丁  
白紙

天正七年七月廿七日

乙海人

乙海人

乙海人

乙海人

乙海人

乙海人

乙海人

乙海人



Handwritten text in cursive script, likely a list or a short treatise, starting with a dot.

Handwritten text in cursive script, continuing the list or treatise, starting with a dot.

Handwritten text in cursive script, continuing the list or treatise, starting with a dot.

Handwritten text in Arabic script, first line on the left page.

Handwritten text in Arabic script, second line on the left page.

Handwritten text in Arabic script, third line on the left page.

Handwritten text in Arabic script, fourth line on the left page.

Handwritten text in Arabic script, fifth line on the left page.

Handwritten text in Arabic script, sixth line on the left page.

Handwritten text in Arabic script, seventh line on the left page.

Handwritten text in Arabic script, eighth line on the left page.

Handwritten text in Arabic script, ninth line on the left page.

Handwritten text in Arabic script, tenth line on the left page.

Handwritten text in Arabic script, first line on the right page.

Handwritten text in Arabic script, second line on the right page.

Handwritten text in Arabic script, third line on the right page.

Handwritten text in Arabic script, fourth line on the right page.

Handwritten text in Arabic script, fifth line on the right page.

Handwritten text in Arabic script, sixth line on the right page.

Handwritten text in Arabic script, seventh line on the right page.

Handwritten text in Arabic script, eighth line on the right page.

Handwritten text in Arabic script, ninth line on the right page.

Handwritten text in Arabic script, tenth line on the right page.



*Faint bleed-through text from the reverse side of the page.*

Handwritten text in a cursive script, likely a personal letter or diary entry. The text is written in dark ink and is somewhat difficult to decipher due to its cursive nature.

Two distinct handwritten signatures or initials, one positioned above the other.

*Faint bleed-through text from the reverse side of the page.*



Handwritten text in cursive script, likely a list or notes.

Handwritten text, possibly a section header or a specific entry.

Handwritten text in cursive script, continuing the list or notes.

Handwritten text in cursive script, continuing the list or notes.

Handwritten text in cursive script, continuing the list or notes.

Handwritten text, possibly a section header or a specific entry.

Handwritten text, possibly a section header or a specific entry.

Handwritten text in cursive script, likely a list or notes.

Handwritten text, possibly a section header or a specific entry.

Handwritten text in cursive script, continuing the list or notes.

Handwritten text, possibly a section header or a specific entry.

Handwritten text in cursive script, continuing the list or notes.

Handwritten text, possibly a section header or a specific entry.

Handwritten text, possibly a section header or a specific entry.

Handwritten text, possibly a section header or a specific entry.

Handwritten text in cursive script, continuing the list or notes.

Handwritten text, possibly a section header or a specific entry.

Handwritten text, possibly a section header or a specific entry.







Handwritten text in Arabic script, consisting of several lines of cursive writing.

Handwritten text in Arabic script, including a large initial letter and several lines of cursive writing.

Handwritten text in Arabic script, including a large initial letter and several lines of cursive writing.





Handwritten text in Arabic script, likely a religious or philosophical treatise. The text is written in a cursive style and spans the width of the page.

Handwritten text in Arabic script, continuing the text from the previous page. It begins with a large initial letter.

Handwritten text in Arabic script, possibly a section header or a specific phrase.

Handwritten text in Arabic script, continuing the text from the previous page. It includes several lines of cursive writing.





此書之書法... 一書之書法... 如海之無底... 此書之書法... 一書之書法... 如海之無底... 此書之書法... 一書之書法... 如海之無底...

雜教之書... 此書之書法... 一書之書法... 如海之無底... 此書之書法... 一書之書法... 如海之無底... 此書之書法... 一書之書法... 如海之無底...









① 1115

Handwritten text in a cursive script, likely a list or account. The text is written in a fluid, connected style with some red ink markings.

Handwritten text at the top of the page, possibly a title or header, written in a cursive script.

① 1116

Handwritten text in a cursive script, continuing the list or account from the previous page. The text is written in a fluid, connected style.























Handwritten text in a cursive script, likely a list or account, consisting of several lines of text.

Handwritten text, possibly a section header or a specific entry.

Handwritten text in a cursive script, continuing the list or account.

Handwritten text in a cursive script, continuing the list or account.

Handwritten text, possibly a section header or a specific entry.

Handwritten text in a cursive script, continuing the list or account.





















無事の心已居るに於て

一 名義の事あるに於ては、路の行はるる所、所は、  
うねり、事あるに於ては、村の行はるる所、  
所は、事あるに於ては、村の行はるる所、  
所は、事あるに於ては、村の行はるる所、  
所は、事あるに於ては、村の行はるる所、

何れも、事あるに於ては、村の行はるる所、  
所は、事あるに於ては、村の行はるる所、  
所は、事あるに於ては、村の行はるる所、  
所は、事あるに於ては、村の行はるる所、  
所は、事あるに於ては、村の行はるる所、

天の心は、事あるに於て

一 階

法門清和村の、事あるに於ては、村の行はるる所、  
所は、事あるに於ては、村の行はるる所、  
所は、事あるに於ては、村の行はるる所、  
所は、事あるに於ては、村の行はるる所、  
所は、事あるに於ては、村の行はるる所、































Handwritten text in cursive script, likely a list or a series of entries.

Handwritten text in cursive script, continuing the list or series of entries.

Handwritten text in cursive script, likely a list or a series of entries.

Handwritten text in cursive script, possibly a section header or a specific entry.

Handwritten text in cursive script, continuing the list or series of entries.

Handwritten text in cursive script, possibly a section header or a specific entry.

Handwritten text in a cursive script, likely a continuation from the previous page.

Handwritten text, possibly a section header or a specific note.

Main body of handwritten text on the left page, consisting of several lines of cursive script.

Handwritten text at the bottom of the left page.

Main body of handwritten text on the right page, consisting of several lines of cursive script.

Handwritten text in Arabic script, consisting of approximately 10 lines of dense cursive writing.

Handwritten signature or name in Arabic script, centered on the page.

Handwritten text in Arabic script, located at the bottom left of the page.

Handwritten text in Arabic script, located at the bottom right of the page.

Handwritten text in Arabic script, consisting of approximately 10 lines of dense cursive writing.

Handwritten text in Arabic script, located at the bottom left of the page.

Handwritten text in Arabic script, consisting of approximately 10 lines of dense cursive writing.





右ノ部ニ在ル

ノ部ニ在ル

ノ部ニ在ル

ノ部ニ在ル

ノ部ニ在ル

ノ部ニ在ル

ノ部ニ在ル

ノ部ニ在ル

ノ部ニ在ル

ノ部ニ在ル

ノ部ニ在ル

ノ部ニ在ル

右ノ部ニ在ル

ノ部ニ在ル

ノ部ニ在ル

ノ部ニ在ル

ノ部ニ在ル

ノ部ニ在ル

ノ部ニ在ル

ノ部ニ在ル

ノ部ニ在ル

ノ部ニ在ル

右ノ部ニ在ル

Handwritten text in cursive script, consisting of approximately 12 lines of dense characters.

Handwritten text in cursive script, including a small section of red ink at the top.

Handwritten text in cursive script, consisting of approximately 10 lines of characters.

Handwritten text in cursive script, appearing as a short phrase or signature.

Handwritten text in cursive script, consisting of approximately 8 lines of characters.

事在少以中事与少少免也信之与信之江休在信  
左一類之五斗之能下之免也信之与信之免也信之  
出也之与少少少少少少少少少少少少少少少少少  
免也免也免也免也免也免也免也免也免也免也免也

与申の免也信之

一 天の申の免也信之  
免也免也免也免也免也免也免也免也免也免也

免也免也免也免也免也免也免也免也免也免也

之為の申事

免也免也免也免也免也免也免也免也免也免也

免也免也免也免也免也免也免也免也免也免也

免也免也免也免也免也免也免也免也免也免也

免也免也免也免也免也免也免也免也免也免也

免也免也免也免也免也免也免也免也免也免也

免也免也免也免也免也免也免也免也免也免也

河解方存証

右前の宮五調の事

右通の事... 五調の事... 右通の事... 五調の事...

安永三申年七月

河解方存証

右通の事... 五調の事... 河解方存証

右通の事... 五調の事... 河解方存証

河解方存証



此の如きものありては、  
一、此の如きものありては、  
二、此の如きものありては、  
三、此の如きものありては、  
四、此の如きものありては、  
五、此の如きものありては、  
六、此の如きものありては、  
七、此の如きものありては、  
八、此の如きものありては、  
九、此の如きものありては、  
十、此の如きものありては、

此の如きものありては、  
一、此の如きものありては、  
二、此の如きものありては、  
三、此の如きものありては、  
四、此の如きものありては、  
五、此の如きものありては、  
六、此の如きものありては、  
七、此の如きものありては、  
八、此の如きものありては、  
九、此の如きものありては、  
十、此の如きものありては、

此の如きものありては、  
一、此の如きものありては、  
二、此の如きものありては、  
三、此の如きものありては、  
四、此の如きものありては、  
五、此の如きものありては、  
六、此の如きものありては、  
七、此の如きものありては、  
八、此の如きものありては、  
九、此の如きものありては、  
十、此の如きものありては、

此の如きものありては、

宣統二年七月





Handwritten text in cursive script, likely a letter or document, starting with a large character that resembles 'あ'.

あ

Handwritten text in cursive script, including a signature and a date. The signature appears to be 'あはれ' and the date is '天明三年'.

あはれ

Handwritten text in cursive script, continuing the letter or document. The text is dense and flows across several lines.

あはれ 天明三年 正月 十日

可

Handwritten text in cursive script, likely a list or account, with several lines of characters.

Handwritten text in cursive script, continuing the list or account from the previous page.



石之海之石解

宣統十二年七月

一 清代在蒙古之邊境設法局者任之於初年設在切  
之後是也其後則設法局於定都定都定都定都定都  
子切之任也其後則設法局於定都定都定都定都定都  
定都定都定都定都定都定都定都定都定都定都定都  
石之海之石解

宣統十二年七月

清代在蒙古之邊境設法局者任之於初年設在切  
之後是也其後則設法局於定都定都定都定都定都  
子切之任也其後則設法局於定都定都定都定都定都  
定都定都定都定都定都定都定都定都定都定都定都  
石之海之石解

宣統十二年七月

大積を以て向ては清を善世と爲すべし  
清海に於ては清の善世と爲すべし  
清の善世と爲すべし  
清の善世と爲すべし  
清の善世と爲すべし

石通と石通は清と爲すべし  
清の善世と爲すべし  
清の善世と爲すべし  
清の善世と爲すべし  
清の善世と爲すべし

清の善世と爲すべし  
清の善世と爲すべし  
清の善世と爲すべし  
清の善世と爲すべし  
清の善世と爲すべし

清の善世と爲すべし  
清の善世と爲すべし  
清の善世と爲すべし  
清の善世と爲すべし  
清の善世と爲すべし

一

清の善世と爲すべし  
清の善世と爲すべし  
清の善世と爲すべし  
清の善世と爲すべし  
清の善世と爲すべし





三行  
三行  
三行

三行  
三行

三行  
三行

三行  
三行

三行  
三行

三行  
三行

三行  
三行

三行  
三行  
三行

三行

三行

三行

三行

三行

三行  
三行  
三行

三行

三行

三行

三行

三行  
三行

三行  
三行  
三行  
三行  
三行  
三行  
三行  
三行  
三行  
三行

三行  
三行  
三行

三行

三行  
三行

三行

三行  
三行

三行  
三行

三行







心多難世多事... 笑之

法

夫の

本書... 西の

若くは... 心

心... 心

心

心... 心

心... 心



第百廿四卷  
...

一  
...

...

...

...

...

...

...



بسم الله الرحمن الرحيم  
الحمد لله الذي هدانا لهذا  
ما كنا لنهتدي لولا أن هدانا الله  
والحمد لله رب العالمين  
الحمد لله الذي هدانا لهذا  
ما كنا لنهتدي لولا أن هدانا الله  
والحمد لله رب العالمين

الحمد لله الذي هدانا لهذا  
ما كنا لنهتدي لولا أن هدانا الله  
والحمد لله رب العالمين

الحمد لله الذي هدانا لهذا  
ما كنا لنهتدي لولا أن هدانا الله  
والحمد لله رب العالمين

الحمد لله الذي هدانا لهذا  
ما كنا لنهتدي لولا أن هدانا الله  
والحمد لله رب العالمين

الحمد لله الذي هدانا لهذا  
ما كنا لنهتدي لولا أن هدانا الله  
والحمد لله رب العالمين  
الحمد لله الذي هدانا لهذا  
ما كنا لنهتدي لولا أن هدانا الله  
والحمد لله رب العالمين

الحمد لله الذي هدانا لهذا  
ما كنا لنهتدي لولا أن هدانا الله  
والحمد لله رب العالمين

الحمد لله الذي هدانا لهذا  
ما كنا لنهتدي لولا أن هدانا الله  
والحمد لله رب العالمين  
الحمد لله الذي هدانا لهذا  
ما كنا لنهتدي لولا أن هدانا الله  
والحمد لله رب العالمين







Vertical handwritten text on the left side of the page.

Handwritten characters in the middle-left area.

Red handwritten characters.

Handwritten characters below the red text.

Red handwritten characters at the bottom left.

Handwritten characters below the red text at the bottom left.

Vertical handwritten text on the right side of the page.

Vertical handwritten text on the right side of the page.

Red handwritten characters on the right side.

Red handwritten characters on the right side.

Vertical handwritten text on the left side of the right page.

Handwritten characters on the left side of the right page.

Handwritten characters on the left side of the right page.

Vertical handwritten text on the right side of the right page.

Handwritten characters on the right side of the right page.

Vertical handwritten text on the right side of the right page.

Vertical handwritten text on the left side of the right page.

Handwritten characters on the left side of the right page.

Vertical handwritten text on the right side of the right page.

Handwritten text in cursive script, likely a letter or a page from a manuscript. The text is written in a fluid, connected style across several lines.

Handwritten text in cursive script, continuing the narrative or letter from the previous page. The script is consistent and well-practiced.

Handwritten text, possibly a signature or a specific note, enclosed in a small rectangular box.

Handwritten text, possibly a date or a reference, located at the bottom of the page.





Handwritten text in Arabic script, consisting of several lines of cursive writing.

Handwritten signature or name in Arabic script.

Handwritten text in Arabic script, possibly a date or a specific note.

Handwritten text in Arabic script, possibly a date or a specific note.

Handwritten text in Arabic script, possibly a date or a specific note.

Handwritten text in Arabic script, consisting of several lines of cursive writing.

Handwritten text in Arabic script, possibly a date or a specific note.

Handwritten signature or name in Arabic script.

子  
子  
子  
子

子

子  
子

子

子

子  
子

子  
子

子

子

子

子

子

子

子

子

子

子  
子  
子

子

子  
子

子

此句其筆法如句字之變通一付照定  
其句日海古原古之變通一付照定  
其句日海古原古之變通一付照定

○  
○  
○

○  
○

石井屋屋

○  
○  
○

○  
○

○  
○  
○

○  
○

○  
○

○  
○  
○

○  
○

○  
○

○  
○

○  
○

○  
○



何州何村  
高村十月前  
何市  
手以主辰

~~~~~

上  
何  
何  
何

~~~~~

上  
何  
何  
何

何村  
右口

上  
何  
何

~~~~~

~~~~~

何村  
上  
何

何村  
何村  
何村  
何村

~~~~~

何村

~~~~~

~~~~~

~~~~~

~~~~~

~~~~~



予の國に於ては、昔より、

一

予の國に於ては、昔より、

一

予の國に於ては、昔より、

予の國に於ては、昔より、





Handwritten text in a cursive script, likely a list or a series of entries. The text is written vertically across the page.

Handwritten text at the top of the right page, possibly a title or a specific entry.

Handwritten text in the middle of the right page.

九子

何維

Handwritten text in the lower middle of the right page.

Handwritten text in the lower right of the right page.

Handwritten text at the bottom right of the right page.









Handwritten text in cursive script, likely a letter or a page from a diary. The text is dense and fills most of the page.

Handwritten text at the top of the right page, possibly a header or a specific section title.

Handwritten text enclosed in a rectangular box, possibly a signature or a specific note.

Handwritten text below the boxed area, possibly a date or a reference.

Handwritten text at the bottom of the right page, possibly a footer or a closing.

Handwritten text on the far right edge of the page.



















石工部局

石工部局

石工部局

石工部局

石工部局

石工部局

石工部局

石工部局

石工部局

石工部局

石工部局

石工部局

石工部局

石工部局

石工部局

石工部局

石工部局

石工部局

石工部局

石工部局

石工部局

石工部局

石工部局

合世末也

合子何物

合子何物

何物  
何物

右一每... 何物

何物

何物

何物

何物

高成德老  
一田

力何物

何物

何物

力何物

何物

何物

何物

何物

何物

何物

何物

何物

何物

何物

齊

齊

今世之...

今世之...

今世之...

今世之...

今世之...

今世之...

今世之...

今世之...

今世之...

今世之...

今世之...

今世之...

今世之...

今世之...

今世之...

今世之...

Handwritten text in Arabic script, top line.

Handwritten text in Arabic script, second line.

Handwritten word or phrase in Arabic script.

Handwritten word or phrase in Arabic script.

Handwritten word or phrase in Arabic script.

Handwritten word or phrase in Arabic script.

Handwritten text in Arabic script, bottom line.

Handwritten text in Arabic script, top line of the right page.

Handwritten word or phrase in Arabic script.

Handwritten word or phrase in Arabic script.

Handwritten text in Arabic script, middle section of the right page.

Handwritten word or phrase in Arabic script.

Handwritten text in Arabic script, bottom line of the right page.









Handwritten text in cursive script, top right of the page.

Handwritten text in cursive script, middle right of the page.

Handwritten text in cursive script, middle left of the page.

Handwritten text in cursive script, bottom left of the page.

Small handwritten mark or signature.

Handwritten text in cursive script, top left of the page.

Handwritten text in cursive script, middle left of the page.

Handwritten text in cursive script, bottom left of the page.

































この年文の信代をいふは、  
在何れか、  
又、  
別、  
高、  
信、  
お、  
と、  
ら

文の十三年二月十九日

何れか、  
大

この年文の信代をいふは、  
在何れか、  
又、  
別、  
高、  
信、  
お、  
と、  
ら

Handwritten characters at the top of the left page.

中  
早  
名  
左  
右  
名  
左  
右  
名  
左  
右

Handwritten characters in the middle of the left page.

Handwritten text on the left page, possibly a title or section header.

Handwritten characters on the left page.

Handwritten characters on the left page.

Handwritten text on the left page, continuing the notes.



Handwritten text on the right page, starting with a large character.

Handwritten text on the right page, continuing the notes.

Handwritten text on the right page, continuing the notes.

Handwritten text on the right page, ending with a red mark.

進の...  
法殿の...

*[Faint, illegible handwritten text]*

白地藏書

