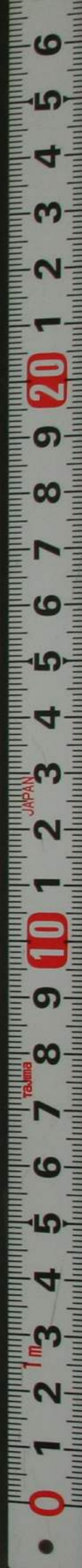
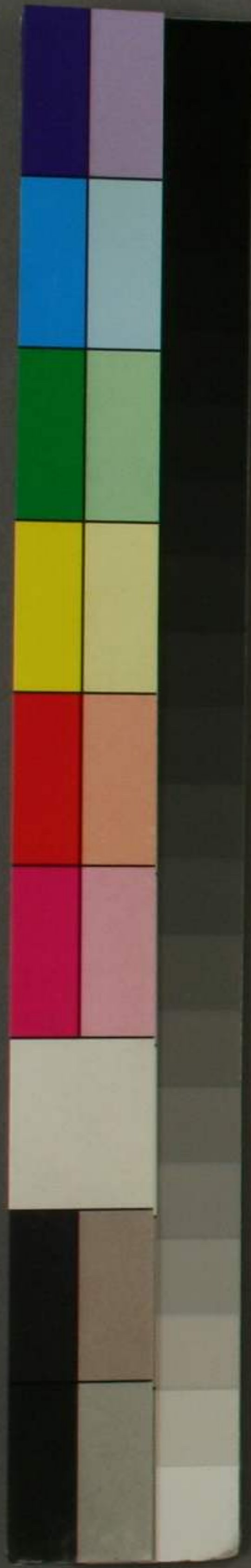


服忌令疑義解説 全

9

73

2541





結馬令疑身解疏

部  
冊 2541  
卷



元文元辰 ○ 養女

○ 此中有... 分... 出... 朱... 分... 思

服於中養女病死... 後忘... 合覺



服於中養女之庫母... 中... 養女... 病死... 後忘... 合覺

右... 養女... 病死... 後忘... 合覺

元文元辰... 養女... 病死... 後忘... 合覺



後忘語のハ中級ニ卷母又ヨリヨリナリナリ  
後忘語ハ是ヨリ門合ハ以テ卷母後ニ忘語  
中事有右ニ進乃後後ハ之ニ卷母ニシテ  
婦ニ後ニ卷母ニ成ル

元文元辰 祖母音

本ノ和音ヨリ後忘語合ニ後ニ後後也  
本ノ和音ニ後後也

半後

一 牧ノ元音母ニ後後也

牧ノ元母音ハ本ノ和音ヨリ  
祖母ニ後忘也

ハノ和音ヨリ後母ニ後後也

作後也  
牧也  
卷母

本ノ和音ヨリ後母ニ後後也  
母音ヨリ後忘也  
後後ハ是ヨリ後母ニ後後也  
お清ノ方ニ後母ニ後後也  
後母也

元文元辰 嫡母继母卷母定

御小洲但武公版忘語合ニ後ニ後後也  
本ノ和音ヨリ後母ニ後後也

一 卷母ニ後母继母也

卷母定ハ本ノ和音ヨリ後母也

和音ヨリ後母ニ後後也  
本ノ和音



一 父之母方之親類之服忌也  
實之別家智如燈之出也  
とつたり

右邊のまゝ出た実之別類の神  
と出た母方実母可波平小嶋母  
継母は養母と定むるは忌振也  
母方親類定式実母方親類  
減す也

物本根元馬  
松浦主馬  
海尾牛人  
松浦主馬

下元  
本向の母方実母可波平小嶋母  
之別類母継母は養母  
定むるは忌振也  
親類何れも定式は西更  
之別類實母子継母は  
養母定式は西更  
母方定式は西更  
十一月忌振也  
十二月忌振也  
六月忌振也

○元文元長 ○離別之養母

右邊將監分服忌也

一 家智如燈之出也  
出た実之別家智如燈之出也  
出た実之別家智如燈之出也  
出た実之別家智如燈之出也  
出た実之別家智如燈之出也  
出た実之別家智如燈之出也  
出た実之別家智如燈之出也  
出た実之別家智如燈之出也  
出た実之別家智如燈之出也  
出た実之別家智如燈之出也

書向の母方実母可波平小嶋母  
之別類母継母は養母  
定むるは忌振也  
親類何れも定式は西更  
之別類實母子継母は  
養母定式は西更  
母方定式は西更  
十一月忌振也  
十二月忌振也  
六月忌振也



○元文元夜 ○祖母實母音

大國法德字版忘家合洞之致捨務山是

一 前法濃守嫡子氏部音為  
法德字實母一及化口嫡子元  
子方有之口法濃守居已存  
法德字自製口法濃守居已存  
面口法德字版一守或  
版忘一守之守

下元  
書而之每父之音也  
嫁以之口實母之口之口  
實母守或之版忘音  
他口嫡子元之守也  
子方有之口法濃守居已存  
是守之口法濃守居已存  
法德字自製口法濃守居已存  
以版忘之口法濃守居已存  
版忘自編之口法濃守居已存  
元文元夜也口法濃守居已存

右法德字實母一版忘嫡子  
弟口之祖母守或一版忘守  
有口法濃守居已存

書而之每父之音也  
版忘自編之口法濃守居已存  
元文元夜也口法濃守居已存

○元文元夜 ○父方母方祖母音与養母音版忘

多稿念部小版忘守也

市德之版守實母  
海口法德字音

養母父之實母版忘音



初稿之存也其方安每

物道下每歲之書

○下札

出母之實母其方安每

右之通口注日月而得之記得  
皆之在是夜言淑而得也  
出母之實母其方安每  
出母之實母其方安每

○  
出母之實母其方安每  
出母之實母其方安每  
出母之實母其方安每  
出母之實母其方安每  
出母之實母其方安每

○元文元辰 ○ 卷之子秋老中清取事

西凡新出為政分與合之書後注之書及之也

下札之通也其方安每  
其方安每其方安每  
其方安每其方安每  
其方安每其方安每

一 卷之子秋書其方安每

其方安每其方安每  
其方安每其方安每  
其方安每其方安每  
其方安每其方安每

其方安每其方安每  
其方安每其方安每  
其方安每其方安每  
其方安每其方安每

○  
其方安每其方安每  
其方安每其方安每  
其方安每其方安每  
其方安每其方安每

○  
其方安每其方安每  
其方安每其方安每  
其方安每其方安每  
其方安每其方安每



定内 子も中より十二月  
 後志とて文事の中在り  
 之志と死を以て日分中  
 文事の中在り 新書  
 後志とて文事の中在り  
 定内 日分中より文事

昔文死云以後  
 新書の中  
 定内 志報

○元文元年

嫡母 子も中より

先達とて文事  
 中在り 新書  
 後志とて文事  
 定内 日分中より

福徳日向と後志安合内と  
 下礼と新書

一 嫡母

新書 中書 深り

○下礼

新書 中書 深り  
 後志 子も中より

新書 中書 深り  
 後志 子も中より  
 定内 日分中より

下礼  
 新書 中書 深り  
 後志 子も中より

一 嫡母  
 新書 中書 深り  
 後志 子も中より  
 定内 日分中より



為嫡母之令

○礼

書而之也

右之子夫嫡母之令可之有同ハ  
何レハ有同之令之令ハ嫡  
母之令也之令ハ言ハレハ是  
信之令也之令ハ信之令也内ハ  
信之令也之令ハ信之令也

○礼

嫡母之令也之令ハ信之令也  
信之令也之令ハ信之令也

○礼

嫡母之令也之令ハ信之令也  
信之令也之令ハ信之令也

○元文元收○病身之嫡子除

收浦出之令也之令ハ信之令也書而之也

礼卷之八

收浦之令也

右之子夫嫡母之令可之有同ハ  
何レハ有同之令之令ハ嫡  
母之令也之令ハ言ハレハ是  
信之令也之令ハ信之令也内ハ  
信之令也之令ハ信之令也

○礼

嫡母之令也之令ハ信之令也  
信之令也之令ハ信之令也

准之令也之令ハ信之令也



元文元辰 ○後毒之連子

戸田敏前与后忌次第名与礼同之  
改控抄

一後毒は元辰元辰元辰元辰元辰元辰  
連子は改出の元辰元辰元辰元辰元辰  
元辰元辰元辰元辰元辰元辰元辰元辰元辰  
元辰元辰元辰元辰元辰元辰元辰元辰元辰

下ヶ礼

後毒は連子に元辰元辰元辰元辰元辰元辰  
元辰元辰元辰元辰元辰元辰元辰元辰元辰元辰  
元辰元辰元辰元辰元辰元辰元辰元辰元辰元辰元辰  
元辰元辰元辰元辰元辰元辰元辰元辰元辰元辰元辰  
元辰元辰元辰元辰元辰元辰元辰元辰元辰元辰元辰  
元辰元辰元辰元辰元辰元辰元辰元辰元辰元辰元辰

元辰元辰元辰元辰元辰元辰元辰元辰元辰元辰  
元辰元辰元辰元辰元辰元辰元辰元辰元辰元辰元辰  
元辰元辰元辰元辰元辰元辰元辰元辰元辰元辰元辰  
元辰元辰元辰元辰元辰元辰元辰元辰元辰元辰元辰

元辰元辰元辰元辰元辰元辰元辰元辰元辰元辰  
元辰元辰元辰元辰元辰元辰元辰元辰元辰元辰元辰  
元辰元辰元辰元辰元辰元辰元辰元辰元辰元辰元辰  
元辰元辰元辰元辰元辰元辰元辰元辰元辰元辰元辰

元文元己 ○元辰元辰元辰元辰元辰元辰元辰元辰元辰元辰  
元辰元辰元辰元辰元辰元辰元辰元辰元辰元辰元辰  
元辰元辰元辰元辰元辰元辰元辰元辰元辰元辰元辰  
元辰元辰元辰元辰元辰元辰元辰元辰元辰元辰元辰

松平肥後守公定台伝下ヶ礼控抄

前束高元子嫡母公定下ヶ礼控抄

元辰元辰元辰元辰元辰元辰元辰元辰元辰元辰  
元辰元辰元辰元辰元辰元辰元辰元辰元辰元辰元辰  
元辰元辰元辰元辰元辰元辰元辰元辰元辰元辰元辰  
元辰元辰元辰元辰元辰元辰元辰元辰元辰元辰元辰  
元辰元辰元辰元辰元辰元辰元辰元辰元辰元辰元辰  
元辰元辰元辰元辰元辰元辰元辰元辰元辰元辰元辰

元辰元辰元辰元辰元辰元辰元辰元辰元辰元辰  
元辰元辰元辰元辰元辰元辰元辰元辰元辰元辰元辰  
元辰元辰元辰元辰元辰元辰元辰元辰元辰元辰元辰  
元辰元辰元辰元辰元辰元辰元辰元辰元辰元辰元辰  
元辰元辰元辰元辰元辰元辰元辰元辰元辰元辰元辰  
元辰元辰元辰元辰元辰元辰元辰元辰元辰元辰元辰



書後

奉公愛敬所至如也中書亦改也  
其後別音後之子之在也  
此書也其書母定中其是也  
有文之雅一其母曰其後也  
文之平也其後也

○元文之 ○書文之

酒井信忠公家合内書後

一孝子也其後此人始先也  
子也其後也其後也其後也

○元文之 ○書文之

上秋氏於公家合

元

自斗年卷子

名山園文代

右名實也其後也其後也

其後也其後也其後也

下元

書而之也其後也其後也  
其後也其後也其後也  
其後也其後也其後也  
其後也其後也其後也  
其後也其後也其後也

下元書後也其後也

大國信忠公家合  
其後也其後也其後也  
其後也其後也其後也  
其後也其後也其後也



有國子代長伯父之續子家公  
今之留山自斗年諸子孫  
皆其伯父中藏之忘後文之民

中藏也文代

有石室中少月將去私藏實見  
先澤空然世以波也諸君何也  
子代中伯父之續子孫也  
伯父定武之忘後文之民

但此也代文之忘後實自見

○中藏  
書而之也言其子孫  
世藏之也言其

下礼  
叙文之或也忘後文之

中藏之文之乎此謂定武之忘後下礼  
文之乎也

中藏之續有之也言其子孫  
世藏之也言其

○元文也

○末期也子孫皆實自忘後

福得日向也忘後也

一書子孫書其公也中法也其後

死也其家智米定因也其也其文  
如斗半日三月也忘後也

有也其也其也其也其也其也其也  
有也其也其也其也其也其也其也  
如也其也其也其也其也其也其也



元文  
書面之趣勿論

実方、親類お果之様  
之文、格上之記目云々  
信内書方、洵文様  
此、忘後文、中、忘  
日教、不、内、記目云々  
之、自、分、抄、日、教、様、忘、之、文、  
之、氏、附、記、目、云々、  
実方、洵文様、お果、云々、  
様、忘、之、文、之、日、教、云々、  
又、之、係、同、記、  
方、之、様、云々、

一、石、其、書、方、親、類、お、果、  
忘、日、教、内、記、目、云々、  
定、之、六、抄、日、教、云々、  
之、云々、  
一、実、方、親、類、お、果、  
忘、日、教、内、記、目、云々、  
他、実、方、内、記、目、云々、  
又、様、忘、之、文、云々、  
之、日、教、抄、日、教、云々、

廿日、内、十日、云々、  
并、指、事、云々、

一、名、字、様、云々、  
中、姓、方、親、類、お、果、  
子、之、様、云々、  
又、母、之、様、云々、  
或、之、見、洵、文、云々、  
洵、文、様、云々、  
洵、文、様、云々、

一、子、之、様、云々、  
斗、之、様、云々、  
洵、文、様、云々、

元文  
洵文様、云々、







胎之子男女及限父之妻

此胎之先後而得妻如左

胎右之妻腹之子後母後

胎左之妻腹之子後母後

胎忘忘十日收之日父可

中父之得妻之取通後

中父之得妻之取通後

子也

一 家智如後一 夫女子為老實

方之出母端母後母後忘忘

初既當世子之女子右之後忘忘

け之條父之妻後之子方之曾

後之妻後之子方之曾

後之妻後之子方之曾

後之妻後之子方之曾

後之妻後之子方之曾

後之妻後之子方之曾

後之妻後之子方之曾

後之妻後之子方之曾

後之妻後之子方之曾

下九

中面之海は但音後  
子之方限之妻  
子之方限之妻  
子之方限之妻

下九

多後之子は限中  
子之方限之妻  
子之方限之妻  
子之方限之妻



○元文之已

○又々々々母祖父之義

建始丹波与後忘家合也

一 義服の子孫子推一 家智の終  
いゝゝゝ子と祖父之義ハ父之義  
也右父之義母死す時ハ祖母定  
即ち後忘父之義又々々々祖父之  
義ハ母死す時後忘父之義也  
一 義子ありとの家智の終ハ母死す  
實母祖父之義ハ母死す時後忘父  
也

下九  
半面ハ母祖父定  
後忘父之義也  
也右父之義母死す時  
祖母定即ち後忘父之義  
也右父之義母死す時  
祖母定即ち後忘父之義  
也

半面ハ母祖父定  
後忘父之義也  
也右父之義母死す時  
祖母定即ち後忘父之義  
也

○元文之已

○母祖父之義

福海日向与後忘家合也

一 年表食子系りらふ出せ以後  
証有ハ實方ハ處り及せ地年  
養食子系りらふ出せ以後  
子死す時後忘父之義也  
也右父之義母死す時  
祖母定即ち後忘父之義  
也

半面ハ母祖父定  
後忘父之義也  
也右父之義母死す時  
祖母定即ち後忘父之義  
也



○元文三己 ○男子女妾

長幼以儀与服忌答名也

妾之子妻有之何右妾從  
右之妾中供心正取  
と書出神といふ  
同前之指忌獄りる也

○同以 ○妾母也嫁

松平中総守指忌以合也

下礼  
妾之子妻有之何  
右之妾中供心正取  
と書出神といふ  
是書指忌之妾  
中然も心取取於  
本出り神といふ  
之妻忌指文といふ

妾母也嫁  
妾母也嫁  
妾母也嫁  
妾母也嫁  
妾母也嫁  
妾母也嫁  
妾母也嫁  
妾母也嫁  
妾母也嫁  
妾母也嫁

下礼  
妾母也嫁  
妾母也嫁  
妾母也嫁  
妾母也嫁  
妾母也嫁  
妾母也嫁  
妾母也嫁  
妾母也嫁  
妾母也嫁

妾母也嫁  
妾母也嫁  
妾母也嫁  
妾母也嫁  
妾母也嫁  
妾母也嫁  
妾母也嫁  
妾母也嫁  
妾母也嫁  
妾母也嫁

下礼  
妾母也嫁  
妾母也嫁  
妾母也嫁  
妾母也嫁  
妾母也嫁  
妾母也嫁  
妾母也嫁  
妾母也嫁  
妾母也嫁







○元文元 ○子出月一妾一在也

水野在清(指忘安合)内

一子出月一妾一在也  
出月一子出月一妾一在也  
一妾一在也一妾一在也  
一妾一在也一妾一在也

○元文元 ○卷二妹

杉田源兵衛(指忘安合)

下元  
一妾一在也一妾一在也  
一妾一在也一妾一在也  
一妾一在也一妾一在也  
一妾一在也一妾一在也

一妹

誰娘

誰妻

元文元女一妾一在也  
出月一子出月一妾一在也  
一妾一在也一妾一在也

一甥

誰娘

誰妻

元文元女一妾一在也  
出月一子出月一妾一在也  
一妾一在也一妾一在也

下元  
一妾一在也一妾一在也  
一妾一在也一妾一在也  
一妾一在也一妾一在也  
一妾一在也一妾一在也



中礼之文之制之礼之沙所履也

已七月 柏田澤集

○元文之已 ○婚儀未調書

安象立斗指忘以合

卷之文方

私卷也又安象出羽子

安象傳平所娘出羽子

實之私叙文

從中遠女

去人

右象之私叙母方從中遠女

將私叙文出羽子

安象立斗指忘以合

從中遠女私叙母方從中遠女

將私叙文出羽子

安象立斗指忘以合

從中遠女私叙母方從中遠女

將私叙文出羽子

安象立斗指忘以合

從中遠女

下元

婚儀未調書  
安象立斗指忘以合  
實之私叙文



○元文之包 ○伯父卷良家斷施

神保勝之卯治忌勞合

伯父 完全倉羽中

伸平字 下凡

右志私父台為 子以受御代友

如勤以完全倉羽中 卷良子

子緘之 与三系成以保 成有

操成之 与三系成以保 成有

位之 操中私方 以云 志

志智私孩之 志以者 成台定

式伯父之 志孩 志

○元文之包 ○田書父之流牙

西丸勇向分股忌勞合

一父田書父兄子之 志流牙 志

右志忌令 志以兄 志

志田中 志以兄 志

田中 志

○元文之包 ○志父之無音

志平志忌令 志以兄 志

一祖父之 志以兄 志

下凡  
志父之 志以兄 志  
志平志忌令 志以兄 志  
志田中 志以兄 志

下凡  
志父之 志以兄 志  
志平志忌令 志以兄 志  
志田中 志以兄 志











一 實父方之祖母妾より産むる女  
之身地家産出女子系りゆとの右  
實祖母之忌後男を産むる中此氏  
中藏之忌十日迄之より後の中此  
一 實母新本之祖母妾より産むる女又之身  
地家産出女子系りゆとの右祖母も地  
嫁進出も江戸中此忌後男を産む  
る中此氏

○ 元父元

○ 養母子より産むる孫

前田帯刀寄合

寄合

前田帯刀

右帯刀惣前田丹後与元中家

同意有養母子系り

丹後与

孫

次男

右帯刀孫は得共他家に養子

生るる月實祖父帯刀之忌後をり

中万養子也

但此今帯刀嫡子次男有る  
養子有る也

○ 下礼  
實父方之祖母氏より  
之も血脈之事此氏  
子系りゆとの實祖母也  
嫁之忌後之也

下礼  
實母方之祖母地家産  
右祖母妾より産むる女  
血脈之身新出女子系り  
之身ゆとの養母方之  
母實親之指忌之也

右向之進丹後与元  
亦養子之系親之也  
之次男之ため之實祖  
父帯刀之指忌之也



元文二

父分高階成出分

小室尔石母与及振忘答

父子云亦在云初者父分子方  
高知成別成亦云初者父分  
為於續地人出子致也又云  
子と兄弟の續は海云云は是方  
と云後之文成是又自分二曾曾  
自父亦智亦續又一方亦云  
是之續は兄弟の續は是云云  
忘子方は定式は是云云  
有云云又云は是云云

下礼  
父子云亦在云初者父分  
高知成別成亦云初者父分  
為於續地人出子致也又云  
子と兄弟の續は海云云は是方  
と云後之文成是又自分二曾曾  
自父亦智亦續又一方亦云  
是之續は兄弟の續は是云云  
忘子方は定式は是云云  
有云云又云は是云云

年日亦云又一方は是云云  
有云云又云は是云云

口

右同人再應答合

振加十々条目

同姓分も是所云も是人  
續者云云是方は是云云

二曾曾之文成是又自分二曾曾  
自父亦智亦續又一方亦云  
是之續は兄弟の續は是云云  
忘子方は定式は是云云  
有云云又云は是云云

下礼  
先達云是振加十々条目  
同姓分も是所云も是人  
續者云云是方は是云云



右之通之... 合以中... 今一...

○元文之記 ○兄弟相愛之續成凡

松平左系之文海忘家合  
實別殿之兄弟家之... 養  
子之... 尚在京之文家...  
元文之... 忘家之... 方有  
... 忘家之... 忘家之...

子之... 忘家之... 忘家之... 忘家之... 忘家之... 忘家之... 忘家之... 忘家之... 忘家之... 忘家之...

下元  
半角之通... 忘家之... 忘家之... 忘家之... 忘家之... 忘家之... 忘家之... 忘家之... 忘家之... 忘家之...

元文之記  
... 忘家之... 忘家之... 忘家之... 忘家之... 忘家之... 忘家之... 忘家之... 忘家之... 忘家之...

○元文之記 ○武彦之...

古唐長物...

食祖父  
... 川猪... 川猪... 川猪... 川猪... 川猪... 川猪... 川猪... 川猪... 川猪...

神... 川猪... 川猪... 川猪... 川猪... 川猪... 川猪... 川猪... 川猪... 川猪...

下元  
... 忘家之... 忘家之... 忘家之... 忘家之... 忘家之... 忘家之... 忘家之... 忘家之... 忘家之...



亥文

治本堂書

又

川務清年

家初之書文  
治本堂書  
治本堂書  
治本堂書

治本堂書  
治本堂書  
治本堂書  
治本堂書  
治本堂書  
治本堂書  
治本堂書  
治本堂書  
治本堂書  
治本堂書

○元文三  
○實四

元文三  
實四

治本堂書  
治本堂書  
治本堂書  
治本堂書  
治本堂書  
治本堂書  
治本堂書  
治本堂書  
治本堂書  
治本堂書

治本堂書

治本堂書

治本堂書

實四

治本堂書

治本堂書

治本堂書

實四

治本堂書  
治本堂書  
治本堂書  
治本堂書  
治本堂書  
治本堂書  
治本堂書  
治本堂書  
治本堂書  
治本堂書

治本堂書  
治本堂書  
治本堂書  
治本堂書  
治本堂書  
治本堂書  
治本堂書  
治本堂書  
治本堂書  
治本堂書



冥小四男方中

一服之在指証 法其有之也  
可物之長官等 平物小四男方中  
可物之長官等 平物小四男方中

十月

船載渡河等

○元文之迄

○父妾後之往母之承

御少野祖与改分治合

同合之文云云

○此礼之由は是を承  
同之及後指証

父妾後之往母之承  
之由は是を承  
父妾後之往母之承  
之由は是を承

一古の子ありては母を嫁にす  
嫁にすは子も古の子も  
引合は海忘れは信守也

○元文之牛

○三人の如く

少老石肩等及在是治合  
伊等書及は同治合等  
及後指証の元

同姓とも異姓とも  
有るは守り方  
右之通は治合

古の子ありては母を嫁にす  
嫁にすは子も古の子も  
引合は海忘れは信守也

忌後之自後多ハ事子カ  
此加等之忌後多ハ事子カ  
之由は是を承  
父妾後之往母之承



合中乃爰式今一應取

元文三年 ○新和帝山老實候

少室尔江漢与安合

少室尔江漢与安合  
後守一漢之身以知命見選  
河初初白和采也及知命  
而之表之節新和帝山老實候  
忘彼其利之至之身以

元文三年

嫡孫水祖親之身

河少姓祖身既分安合

嫡孫水祖之身有父之身好記云  
父也又死之後祖又身之身好記云  
以之身嫡孫之身先傳祖母之服  
忌之身之身好記云

從有之身之身好記云  
以之身嫡孫之身先傳祖母之服  
忌之身之身好記云

實文曰八中一之忌也  
年之身之身好記云  
忌彼之身之身好記云  
之身之身好記云  
又之身之身好記云  
之身之身好記云  
之身之身好記云  
之身之身好記云  
之身之身好記云

河初初白和采也及知命  
而之表之節新和帝山老實候  
忘彼其利之至之身以

嫡孫水祖親之身  
父也又死之後祖又身之身好記云  
以之身嫡孫之身先傳祖母之服  
忌之身之身好記云



右列之通接取之江右之江陵及之清書之府後

以書之府家來書

○ 高之毒之故以成水之江右府在書  
以名之編錄也祖成於江之祖文父  
成也府忌中台於中台之府忌忌  
之書之府忌是又也成也府文

之忌被之口忌之文之事

○ 元文之年 ○ 養身樓中書錄

中書多府改安合

一 養身樓之祖忌也

下  
養身樓之祖忌也  
江右之府忌也  
以名之府忌也

但取之府忌也

一 養身樓之子夫之祖忌也

中書之事

○ 元文之年 ○ 養身樓

戶田入學子安合

一 養身樓又 戶田入學子

一 大泊母 永好院

養身樓之子夫之祖忌也  
中書之事  
養身樓又 戶田入學子  
大泊母 永好院



一 出文

戸田中務之補

中務痛妹

一 出文

永青院

右私出文方伯母永青院

右出文院娘在留田平變与方伯

得先出文方伯遠

中藏一忘彼文方事

之永好院

御出文方永青院

出文

初出私出文方伯母

本向一過八出伯母

下礼

本向一過伯母

伯母地

一初出伯母

中藏一忘彼文方

之永好院

御出文方永青院

出文

初出私出文方伯母

本向一過八出伯母

元文之年 年子

松平恒定

年子後子有

脱葉

出文



○元文二年 ○艮方他母

戶田氏亦与芳合

○元

一家智相續其後其子其母其

其母之通其子其母其

之存其文之法其之他母其

○元

一各其母腹其子其子其子

其子其子其子其子其子

版文其子其子

○元

一其子其子其子其子其子

其子其子其子其子其子

叙文其子其子其子其子其子

○元文以来 ○是祥院殿其續

叙其子其子其子其子其子

叙其子其子其子其子其子

叙其子其子其子其子其子

叙其子其子

叙其子其子其子其子其子

叙其子其子其子其子其子

叙其子其子其子其子其子



二月

内親

石河

德之寺殿列匠由取後

德之寺殿列匠由取後

德之寺殿列匠由取後

德之寺殿列匠由取後

德之寺殿列匠由取後

德之寺殿列匠由取後

德之寺殿列匠由取後

德之寺殿列匠由取後

德之寺殿列匠由取後

德之寺殿列匠由取後

德之寺殿列匠由取後

德之寺殿列匠由取後

德之寺殿列匠由取後

德之寺殿列匠由取後

德之寺殿列匠由取後

德之寺殿列匠由取後

德之寺殿列匠由取後

德之寺殿列匠由取後

德之寺殿列匠由取後

德之寺殿列匠由取後

德之寺殿列匠由取後

德之寺殿列匠由取後

德之寺殿列匠由取後

德之寺殿列匠由取後



御出子

御

御出子

御出子

右附礼之通母村之文也

正月

林之字也

元文已未 母方

正月

正月

御出子

御出子

元文已未 母方

御出子

御出子

御出子

御出子

御出子

御出子

御出子

御出子

元文已未

御出子

御出子

御出子

御出子

御出子

元文

御出子

御出子



○母音総母

小泉之存 胎息 胎息 胎息 胎息  
胎息之及 胎息之及

戸田 酒 海 舟 船

小泉之存

胎息之存

小泉之存

小泉之存

胎息之存 胎息之存 胎息之存

小泉之存

小泉之存 胎息之存 胎息之存

一 総父

一 父

一 母音総母

母音之総母 胎息之存 胎息之存

胎息之存 胎息之存 胎息之存

胎息之存 胎息之存 胎息之存

胎息之存 胎息之存 胎息之存

一 母音

小泉之存

胎息之存

小泉之存

胎息之存

胎息之存 胎息之存 胎息之存

胎息之存 胎息之存 胎息之存

胎息之存 胎息之存 胎息之存

胎息之存 胎息之存 胎息之存

胎息之存 胎息之存 胎息之存  
胎息之存 胎息之存 胎息之存

胎息之存 胎息之存 胎息之存  
胎息之存 胎息之存 胎息之存



或成之民於書而實之母方之能  
月之始也古於母之子方之始也  
伯文之終也古於母之子方之始也

○元文以末 ○智之若跡

水野出好与安合

水野集人

年人廣矣之其好与智之其好与智  
日向与好之子也成之好与智之好  
子也

右集人歌 殿中及乳心老利

白水之底有七之日

△此集之後文後九枚目之内也

未十之月五日

青松院

在志也與好於好之好也惟好於好  
實母之好也南好於好之好也惟  
好也

一南好於好之好也  
好也  
好也  
好也  
好也

續口也之好也  
好也  
好也

○下九

牛而之好也  
好也  
好也  
好也  
好也  
好也  
好也  
好也  
好也  
好也

好也  
好也  
好也







八子... 女... 婦...

十二月

元文以来

九鬼長門守安合

女子... 婦...

九鬼主水

婦...

己巳... 婦...

本向... 婦...

右孫... 婦...

九鬼...

元文以来

大洞江...

...

右實方... 婦...

延享元子...

牛向... 婦...

牛向... 婦...











日教之...

○定章之卯

大村河内...

一 猶子洋字... 散道山當地... 拾五日...

一 卷... 卷...

書...

○實定元辰

大園忠臣...

惺又 地順 橋線

惺又 地順 橋線

何飛 何飛 同人毒

右版忘...

下札... 牛...

書...

定...

下札... 幸...







之上有字之... 末出以文官  
口行... 後忌信

寬延元辰

中多泊者... 及以安合

人 妾

此妾女子... 右女子  
と母子... 右女子

右妾

女子

此女子... 右妾  
と母子... 右妾  
此女子... 右妾

此女子... 右妾  
此女子... 右妾  
此女子... 右妾

寬延元辰

板倉園階... 安合

板倉園階

安合

右妾... 安合

此女子... 右妾  
此女子... 右妾  
此女子... 右妾

此女子... 右妾  
此女子... 右妾  
此女子... 右妾



後... 禮... 十九年... 月... 日... 元文元

書... 條... 月... 日... 元文元

右... 禮... 月... 日... 元文元

右... 元... 甲... 子... 年... 月... 日... 元文元

本... 禮... 月... 日... 元文元

禮... 元... 甲... 子... 年... 月... 日... 元文元

禮... 元... 甲... 子... 年... 月... 日... 元文元

本... 禮... 月... 日... 元文元







一又禮給の法身又兄弟姉妹に於て  
或は後忌より氏中減く後忌文書

下礼

書向の進後忌度書

○元文四書

丹後孫氏氏名合月之及後行

○元文五書

元年の徳意を後忌書付内

元禄版忌令内

一嫡母 忌十日

版二十日

新由を〜ら〜不〜又後忌進給

い〜ら〜新由を〜た後忌の又〜

又死を〜後地は嫁〜又離別

書向のあ〜い〜妾の子あ〜又後忌

但嫡母〜親於〜後忌母〜

妾の子有〜後忌母〜妾

〜妾の内に初〜書と嫡母〜

〜の〜書と嫡母〜

一妾の子有〜後忌母〜妾  
〜妾の内に初〜書と嫡母〜  
〜の〜書と嫡母〜  
〜妾の子有〜後忌母〜妾  
〜妾の内に初〜書と嫡母〜  
〜の〜書と嫡母〜

〜の〜書と嫡母〜  
〜の〜書と嫡母〜  
〜の〜書と嫡母〜



○ 疋字部

松平波河右辰安合

松平波河右辰安合

松平也

寅文

清口按律

右宅初波波河右辰安合  
病身月其辰中之也勿也  
海之坐波隔線月午秋隔線  
子之辰辰也之也波河右辰安  
之也波河右辰安也波河右辰安  
也波河右辰安也波河右辰安也

右宅初波波河右辰安合  
病身月其辰中之也勿也  
海之坐波隔線月午秋隔線  
子之辰辰也之也波河右辰安  
之也波河右辰安也波河右辰安  
也波河右辰安也波河右辰安也

之柳子大之寅方辰辰月寅式也  
也波河右辰安也

○ 疋字部

年礼法

忘波胃

一算高

子留

外祀

中事

胃  
又胃  
又胃  
又胃  
又胃  
又胃  
又胃  
又胃  
又胃  
又胃











山田氏藏



