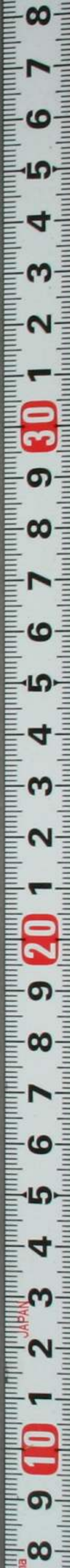




女官装束織文図會

73  
2512

9







女官装束織文圖會

一 此圖ハ女官ノ装束ヲ觀又彩色ノ圖等ヲ英セテ  
模寫シタルナリ

一 織物ト云ハ糸ヲ染テ織立タルナリ浮織固織ノ  
呂アリ綾ト云ハ織立タルヲ染タルナリ練緯ト  
云ハ經糸ハ生糸ニテ緯糸ヲ練糸ニテ織立タル  
ナリ平絹ハ經緯比ニ生糸ニテ織練テ染ル也

一 二重織物ト云ハ地色地文ハ何色ニモセヨ上文  
ヲ白糸ニテ織裏ハ浮糸ナリ古代ノ二倍織物ハ  
文ノ外モ表ト裏ト二枚ニ重テ織タルモノナリ



一 紅藜芳緋又青萌黄花田ノ品其色ヲ以テ分ルト  
 トイヘヒ紛ハシキニ依テ猶傍ニ注スナリ  
 一 唐衣裳ハ官ノ品ニ隨テカワリアレヒ上著ユツ  
 衣ハ文色不定時々ノ色目等ニテ變ルナリ是ニ  
 シルスハ所見ニ隨フナリ  
 一 亦ト云ヘキヲ近世板引ト称ス依テ板引ト注ス  
 亦ト板引トイサ、カ替リアルナリ  
 一 古ヘハ唐衣表著等ニ復ノ料アレヒ近代ハ冬ノ  
 料ヲ復モ着セラル、ヨシナリ

女帝御装束

御唐衣

藜芳  
 二重織物  
 浮







女御御装束  
御唐衣  
二縁  
倍織物  
浮



同裏  
音板引



御小襦  
薄黄  
織物  
裏紅  
中倍  
了平  
了給





五ッ衣  
白

平裏  
紺紅

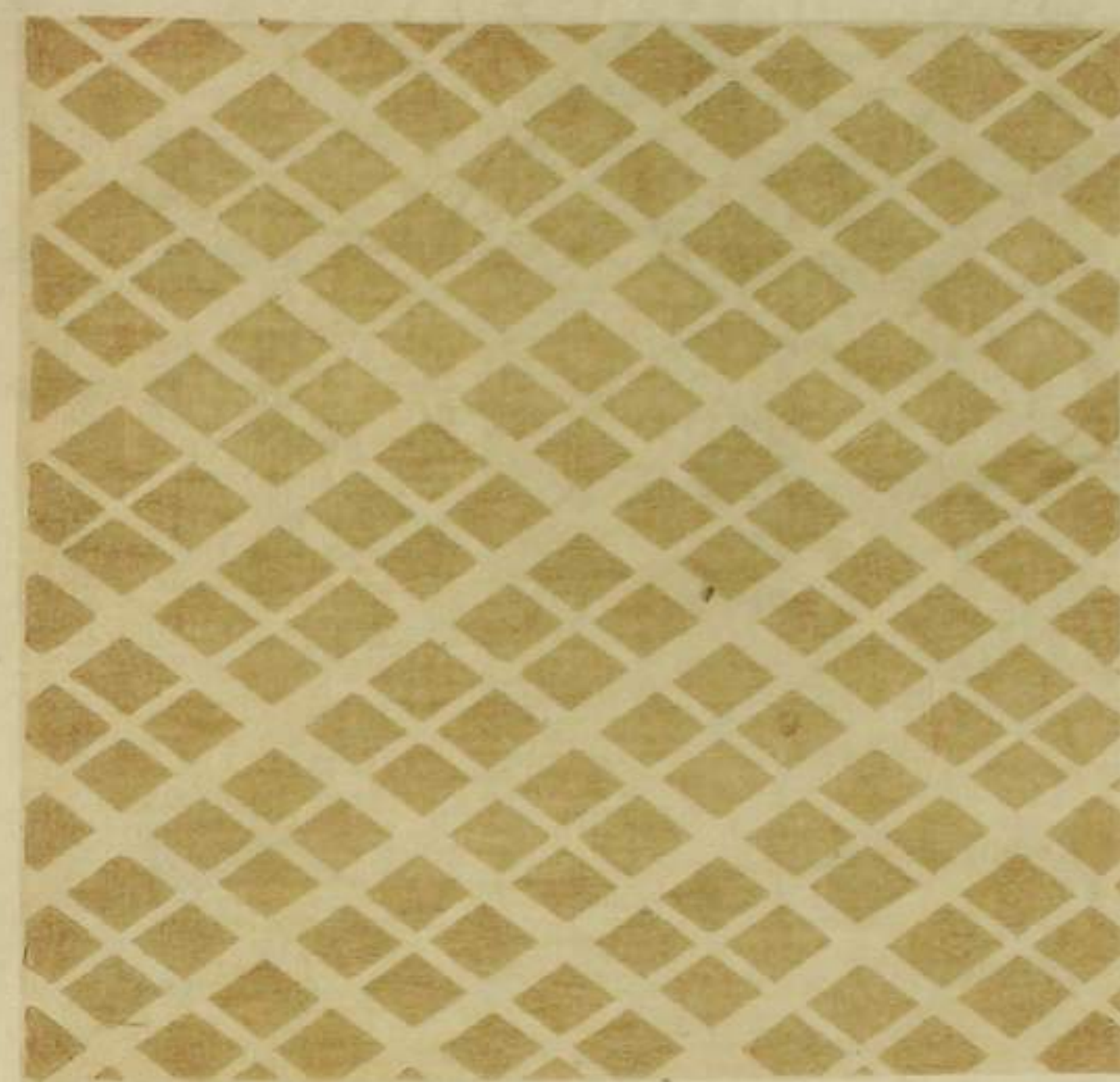


表着  
二蒲萄  
織物  
浮  
平裏  
紺紅





單  
綾  
紅



抄  
衣  
綾  
紅  
板  
引  
裏  
紅  
平  
給





典侍装束

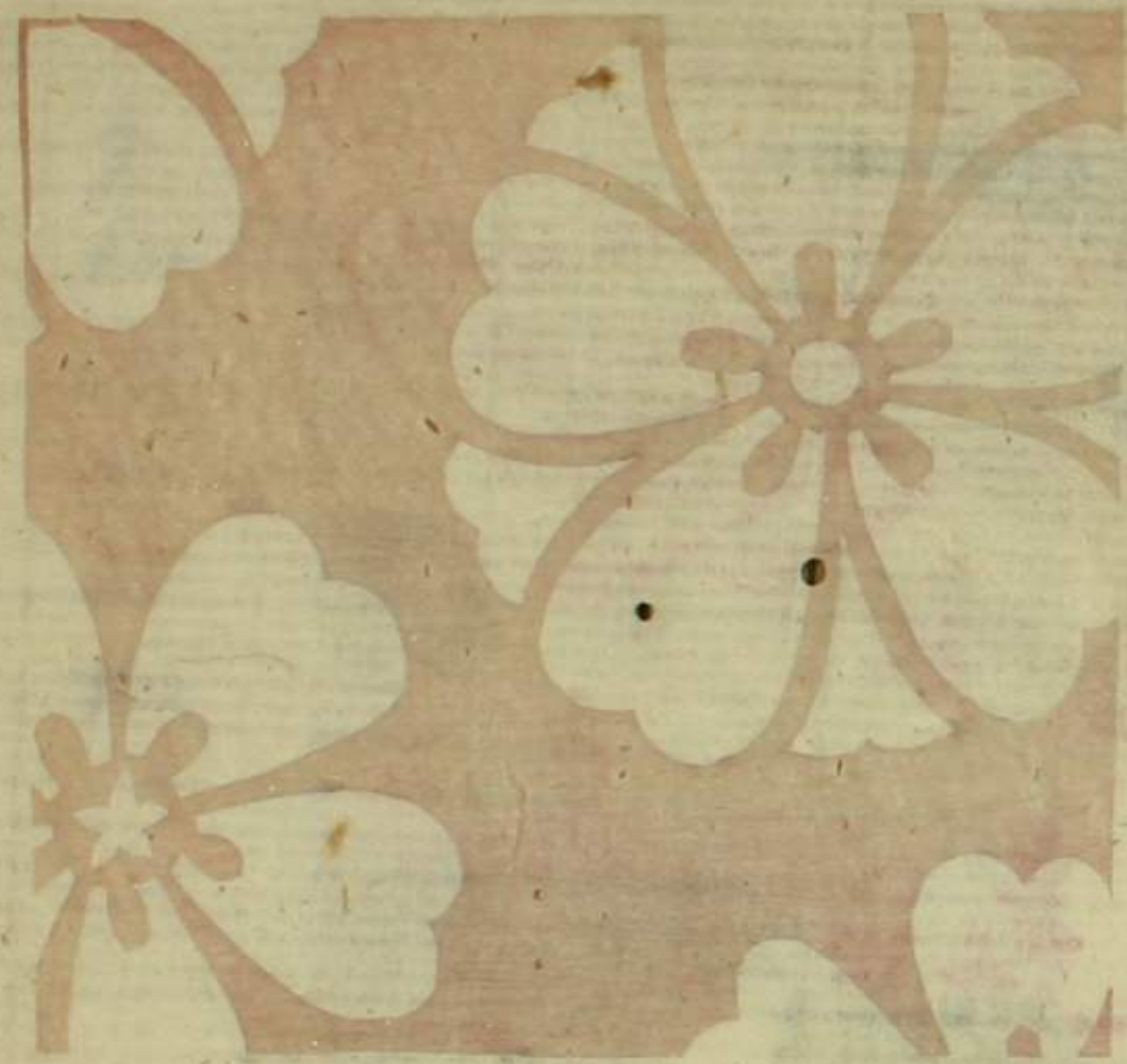
唐衣  
二重  
織物  
浮板引  
裏紅平緞

内侍スケ



小褂  
二重  
織物  
裏紅平緞  
中倍アリ





五ッ衣  
固緯  
織白  
物經  
紅  
平裏  
縮紅



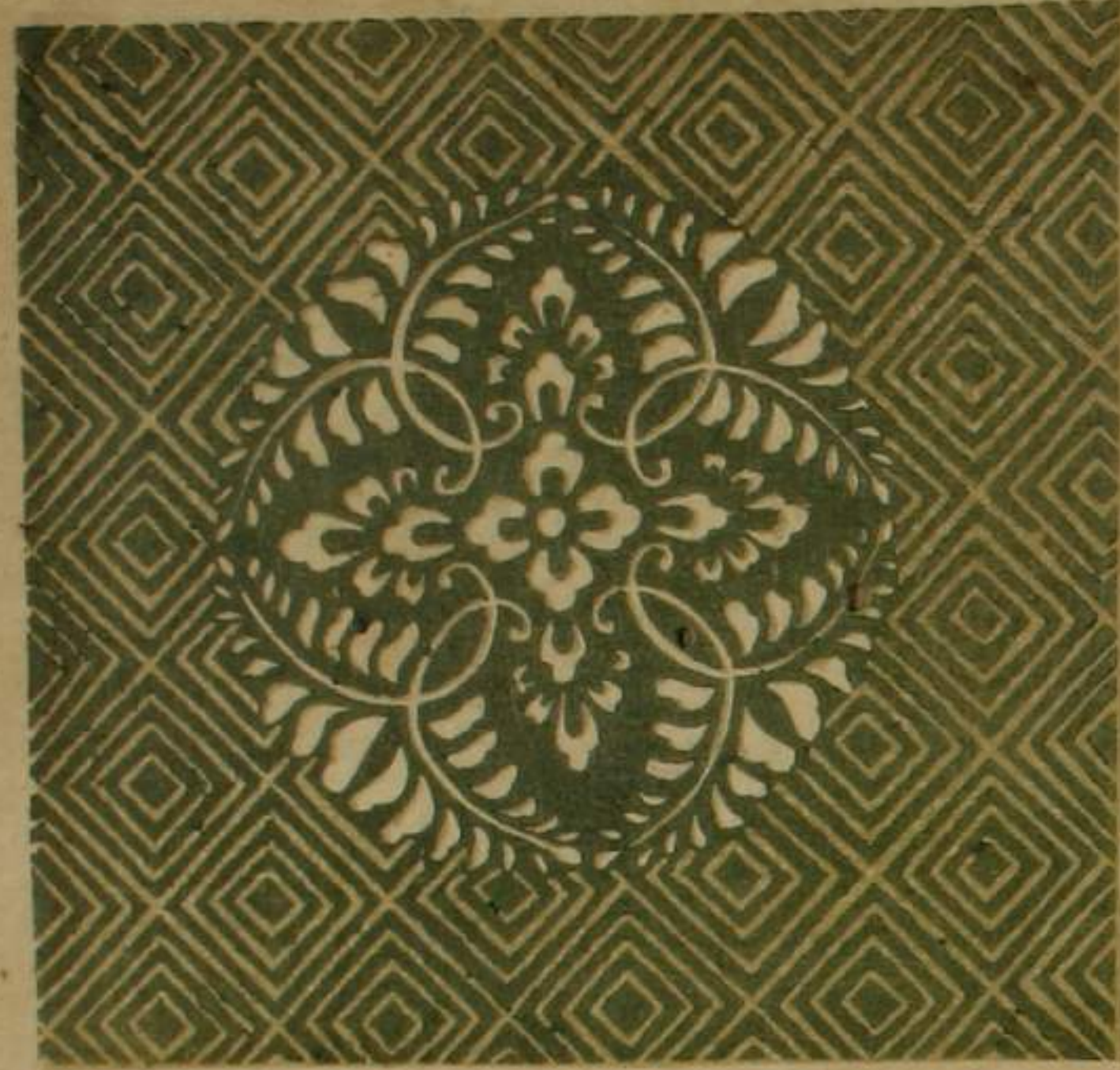
單  
前綾  
黃  
少衣前  
同



表  
著  
浮前  
織木  
物

裏  
紅  
平  
縮





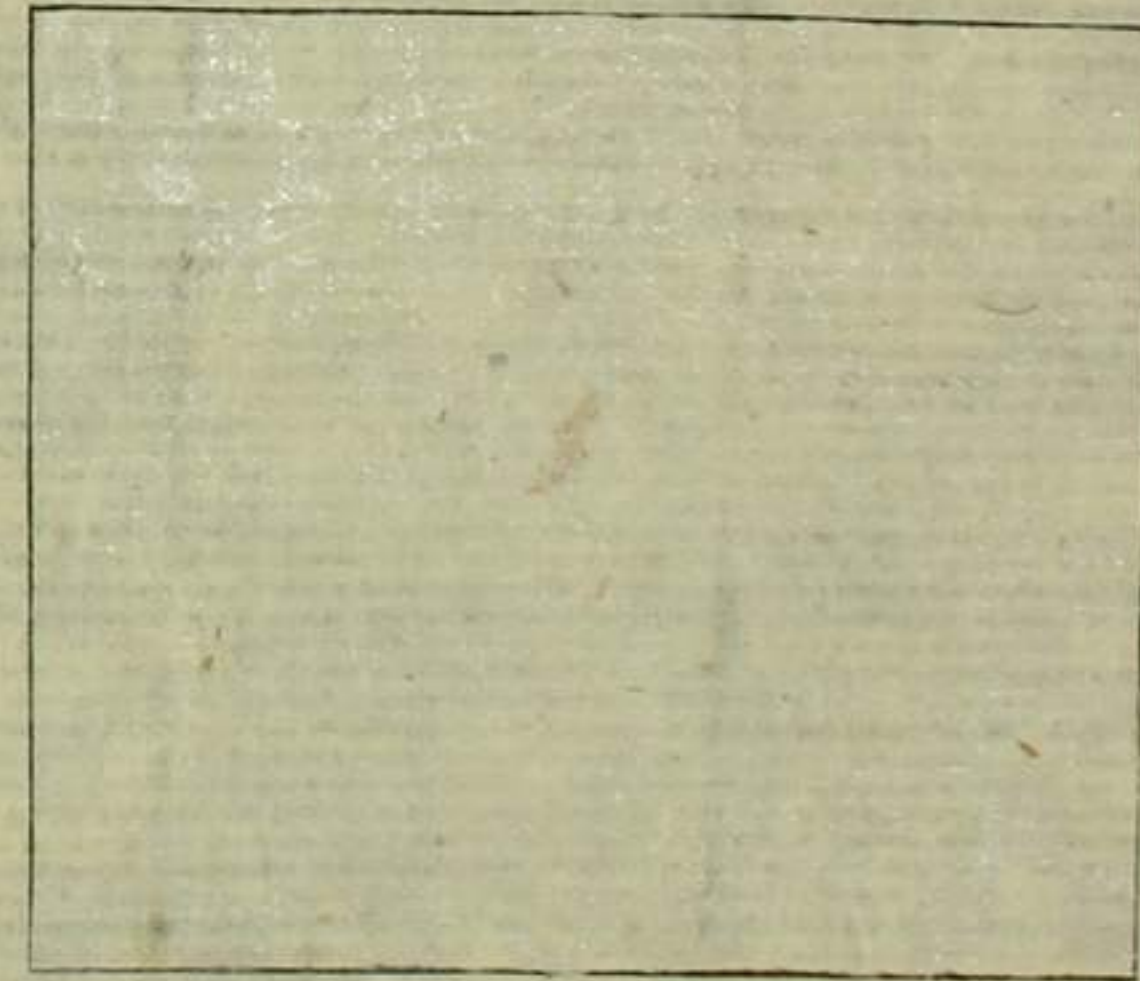
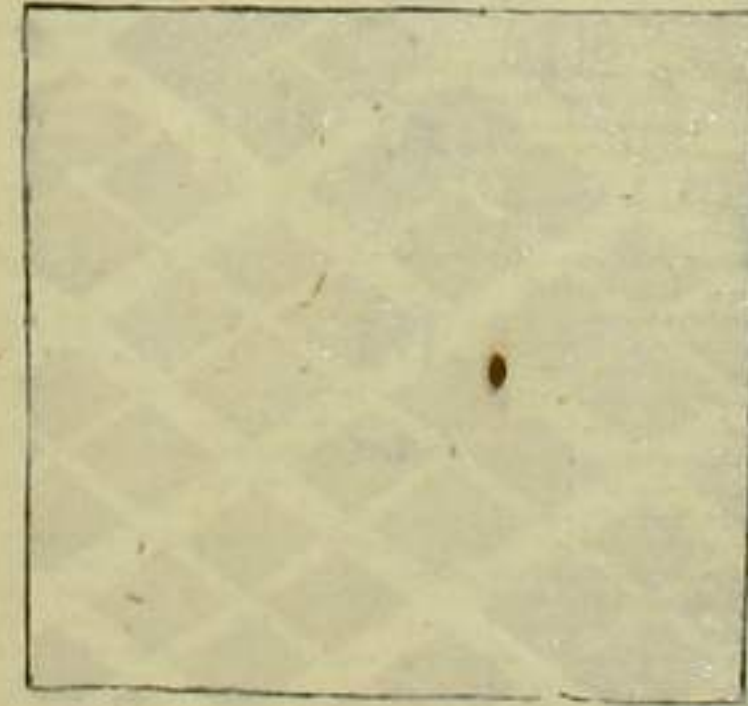
掌侍装束  
 唐衣二萌木重織物浮裏紅平給  
内侍ノシ 勾當内侍ト云



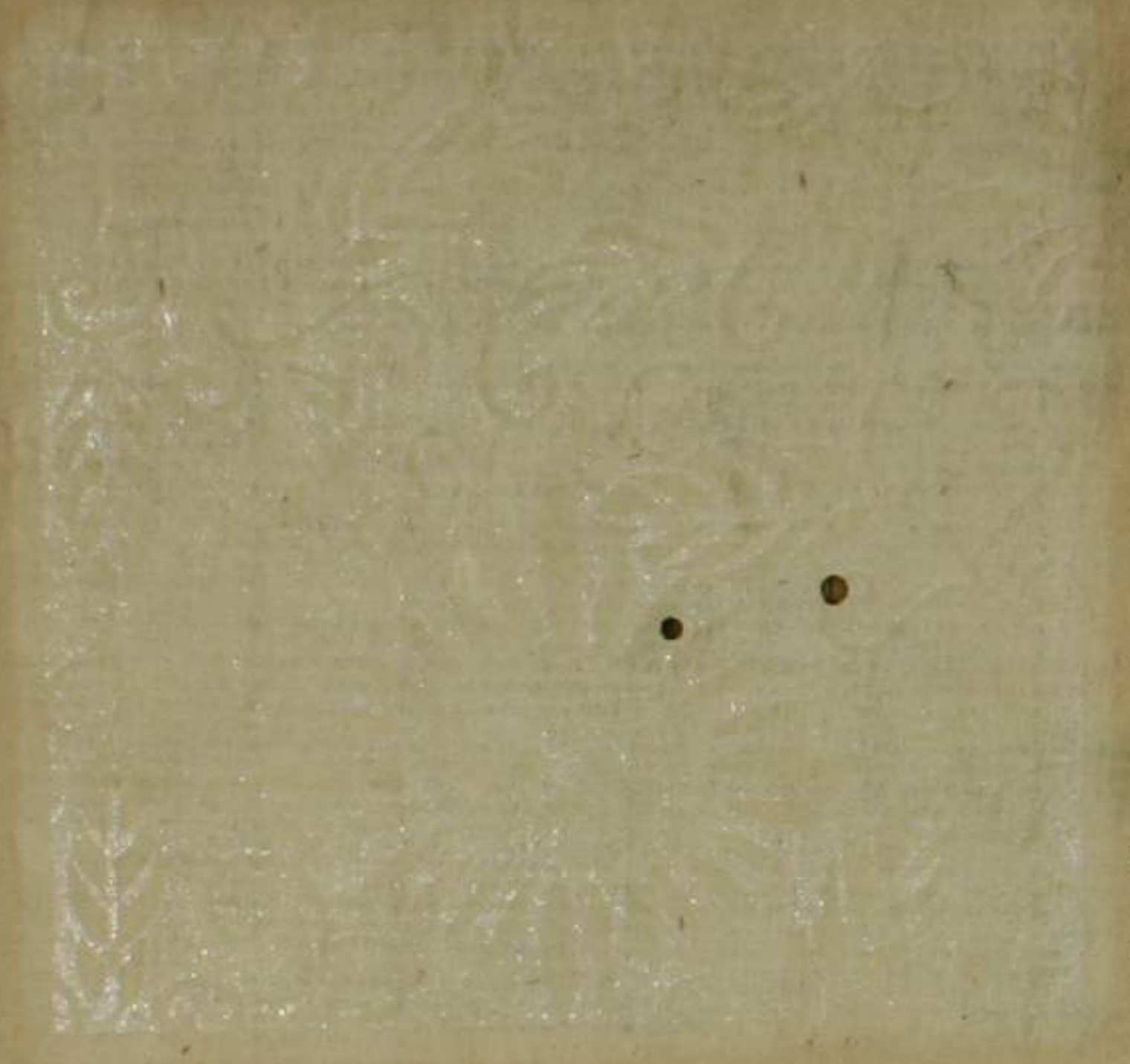
裳穀織彩色同繪  
 唐衣ニ同

大腰引腰

同裏







五ッ衣綾

裏紅平縮  
板引



表着  
浮緋織物

裏紅平縮  
板引





命婦

五ッ衣  
綾萌不

極裡  
引紅平給



裳  
彩穀織  
色織  
繪



御下裳  
命婦  
女等  
之サ  
以下





舞  
岐

五ッ  
衣  
綾  
萌  
黄

生  
裏  
縮  
萌  
木



采  
女

繪  
衣  
彩  
白  
色  
練  
摺

生  
裏  
縮  
萌  
木





同



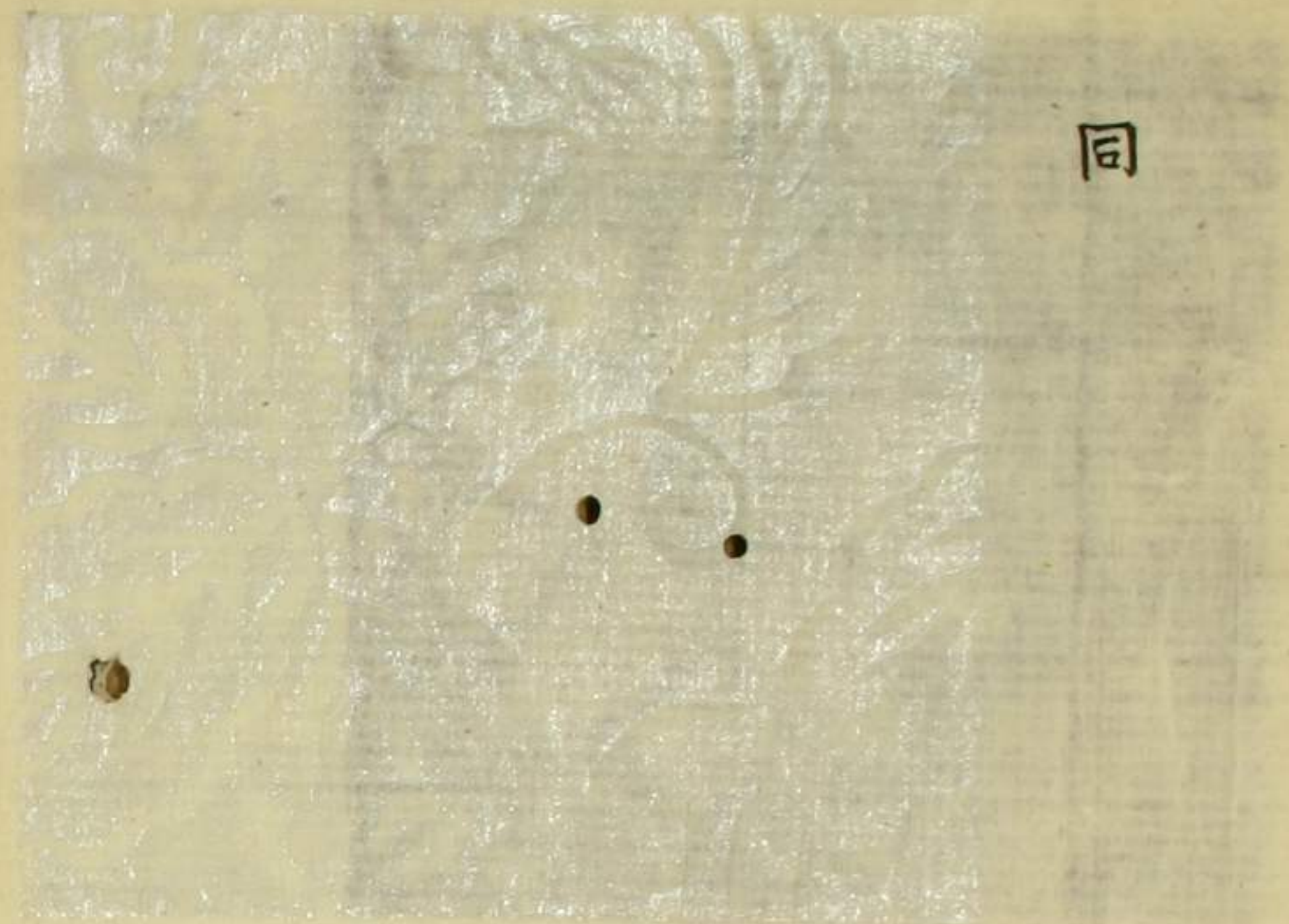
五ッ衣

名目不知





同



同

淡人位有  
之



同



織文圖會跋

衣身之表也表者何也黼黻文章之所以  
辨尊卑別上下也故自天子至庶人位有  
等差則服亦從而隆殺矣而唐虞三代之  
制雜著經史漢唐因此損益也

皇朝之立制六從唐沿華蓋章服之製繁然  
大備矣然而如宮女妃嬪之服則外朝猶  
或罕覩焉况於草莽乎余就縉紳之家幸



身探其蹟而寫一圖以藏于篋中門人松  
波茂興私觀甚喜焉遂乞壽諸梓余不肯  
敢固請曰非謂公之願視同好之士也予  
深秘以充于紙魚之餌亦何益也余曰諾  
乃附管見以與茂興云  
享和改元亭酉夏四月

久留米 松岡辰方識



