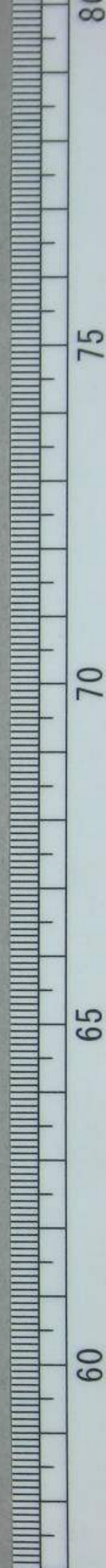


御禮日席圖

地

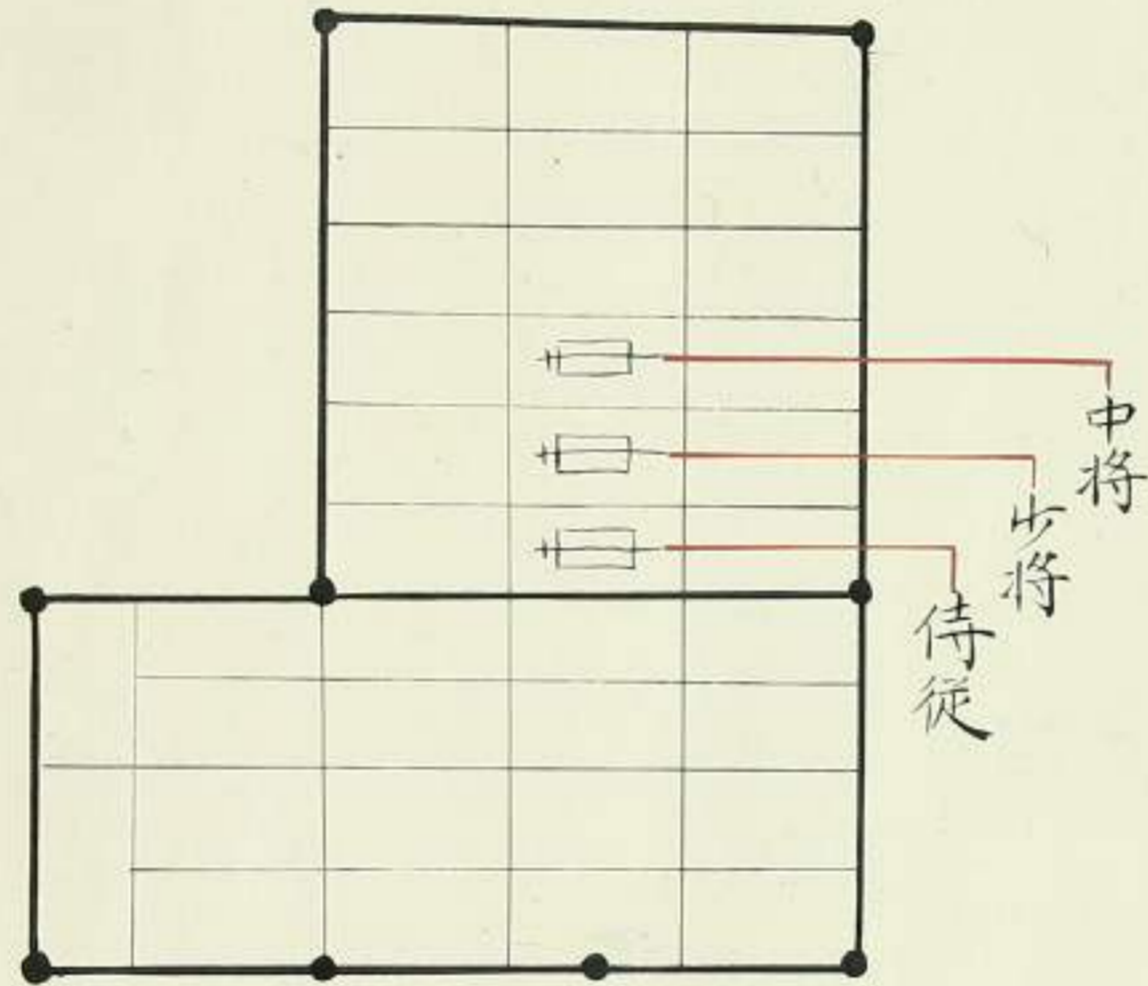
甲  
2056  
2





御黒書院

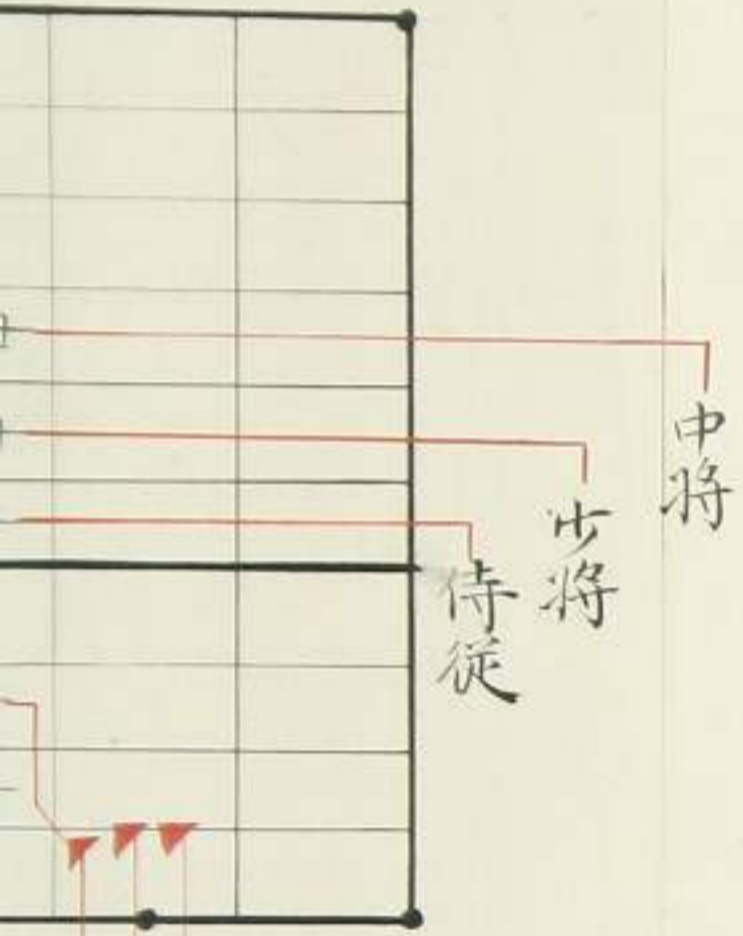
進物無之御太刀疊目



進物無之御太刀目録御正面ヨリ少下之方  
 差置候有中将ヨリ少将迄六目録御疊之  
 縁ヨリ少放差置候  
 侍従八御縁目録之下附候

同所

進物有之節之御太刀疊目

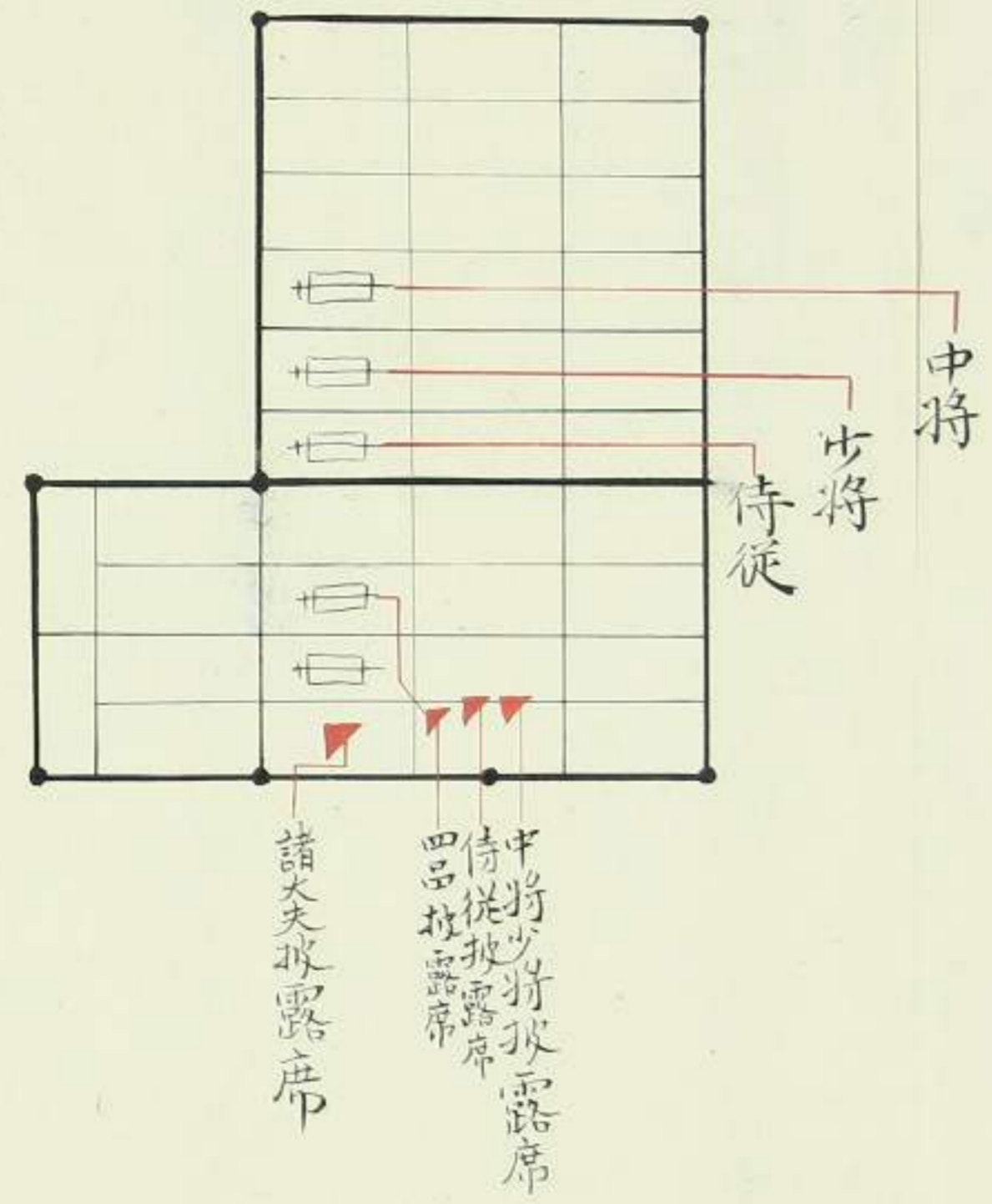


中将少将披露席  
 侍従披露席  
 四品披露席



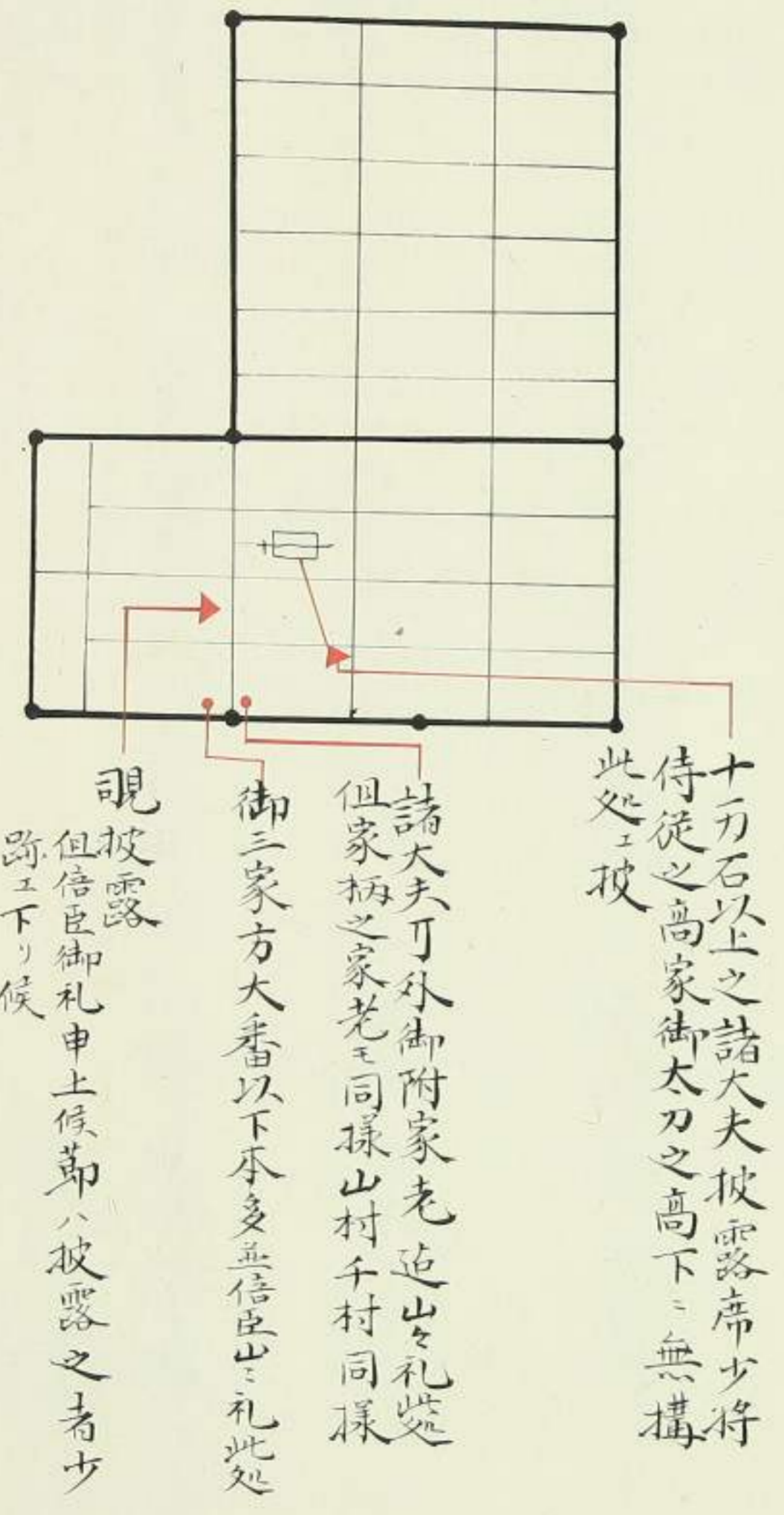
同所

進物有之節之御太刀疊目



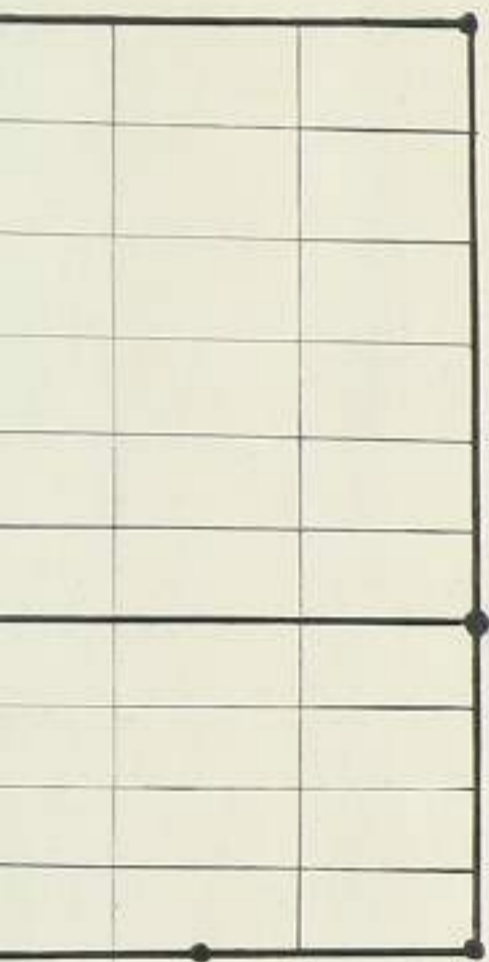
同所

披露席並諸大夫倍臣之禮席之苗



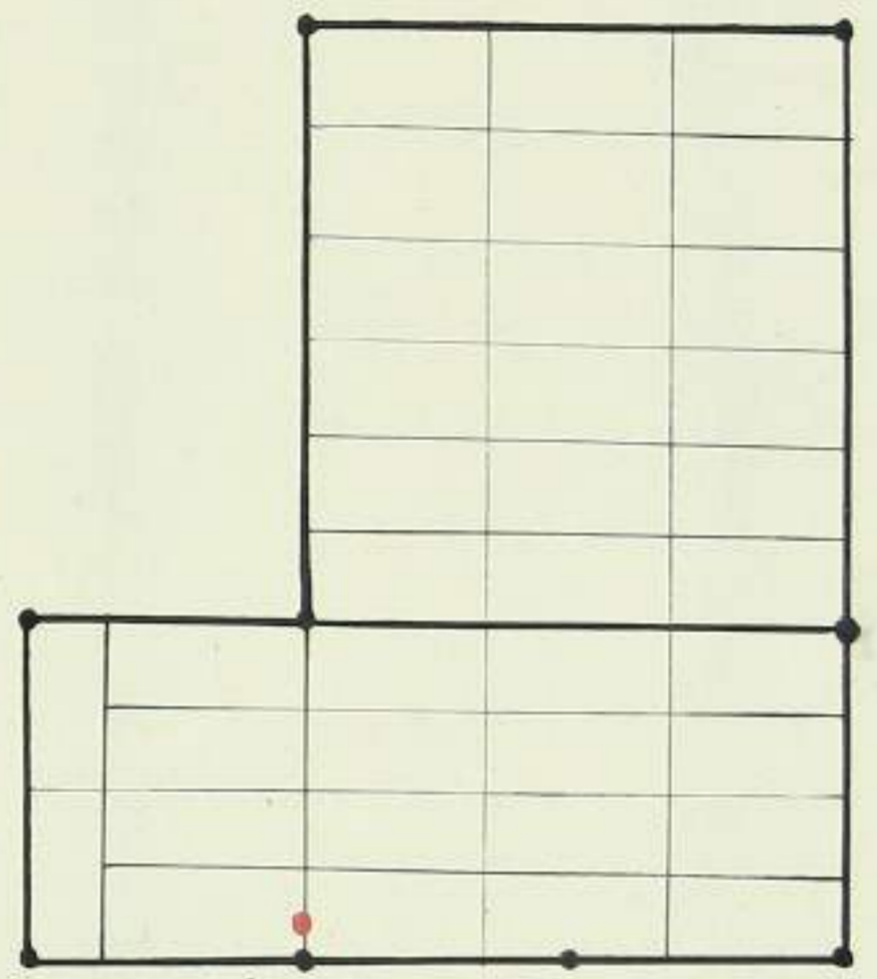
同所

御三家方城代格並吉川出礼席苗

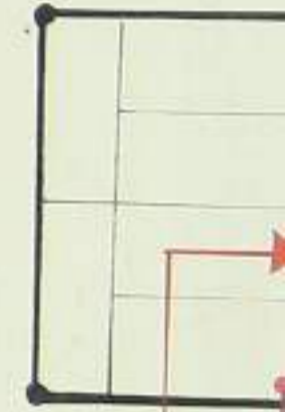




同所  
御三家方城代格正吉川出礼席番

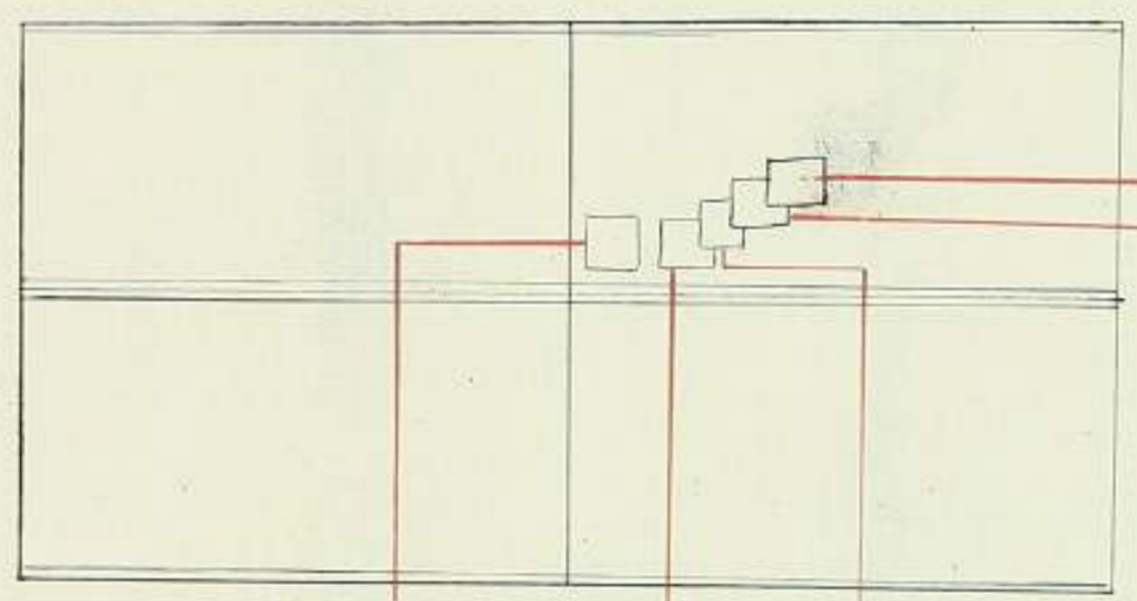


御三家家格無之家老御三家方  
城代格正吉川出礼此処



視披露  
但信臣御礼申上候節ハ披露之者少  
跡エ下リ候

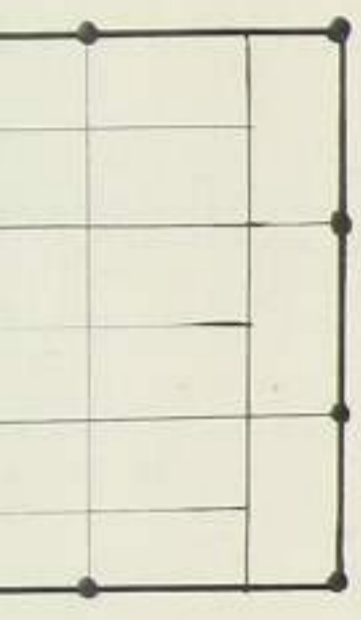
諸大夫以下目錄置所之番



諸大夫  
御附家老山村千村家柄之家老  
平家老目錄御疊中央ト下之  
中央エ置  
城代格目錄之下ラ御疊之縁ヨ  
疊目六程明置  
信臣大番以下目錄之下ラ御疊  
之縁エ附横之方ヲ鋪合ヨリ守程  
放置本多長同等可外信臣

御黒書院御縁頬西湖之間御縁頬羽目之間ニ

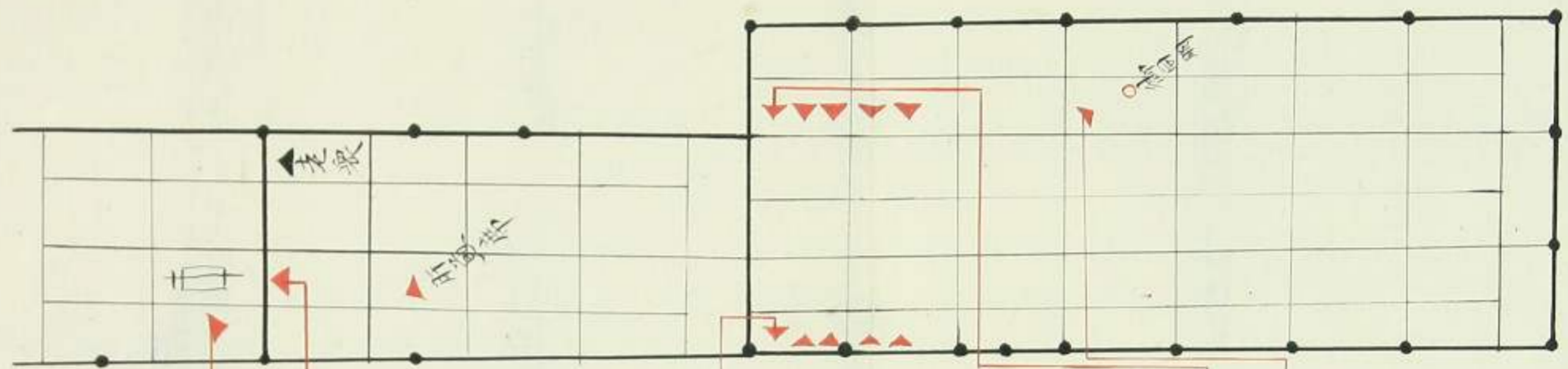
御勝手太刀披露之番  
同視披露之番  
同肝煎席之番  
表前申上三一同着坐之番  
並可外着坐之番





御黒書院御縁頬西湖之間御縁頬羽目之間二

御勝手太刀披露之番  
 同親披露之番  
 同肝煎席之番  
 表揃申上三一同着坐之番  
 並可外着坐之番

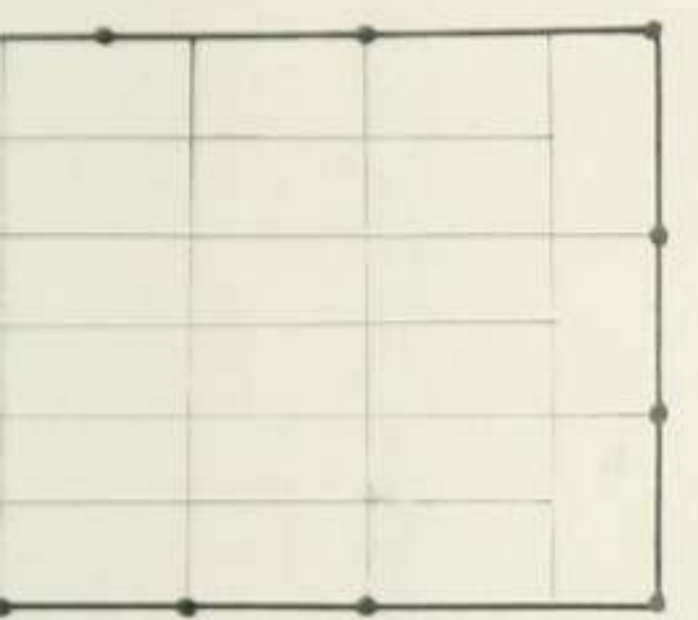


引候太刀目錄此處ニ御同明ニ相渡  
 木時御礼之節御勝手ヨリ太刀披露  
 相勤候者此所ニ披露順ニ並居候

向側差支候節此處ニ並居候

此處ニ御礼衆ヨリ太刀目錄請取候

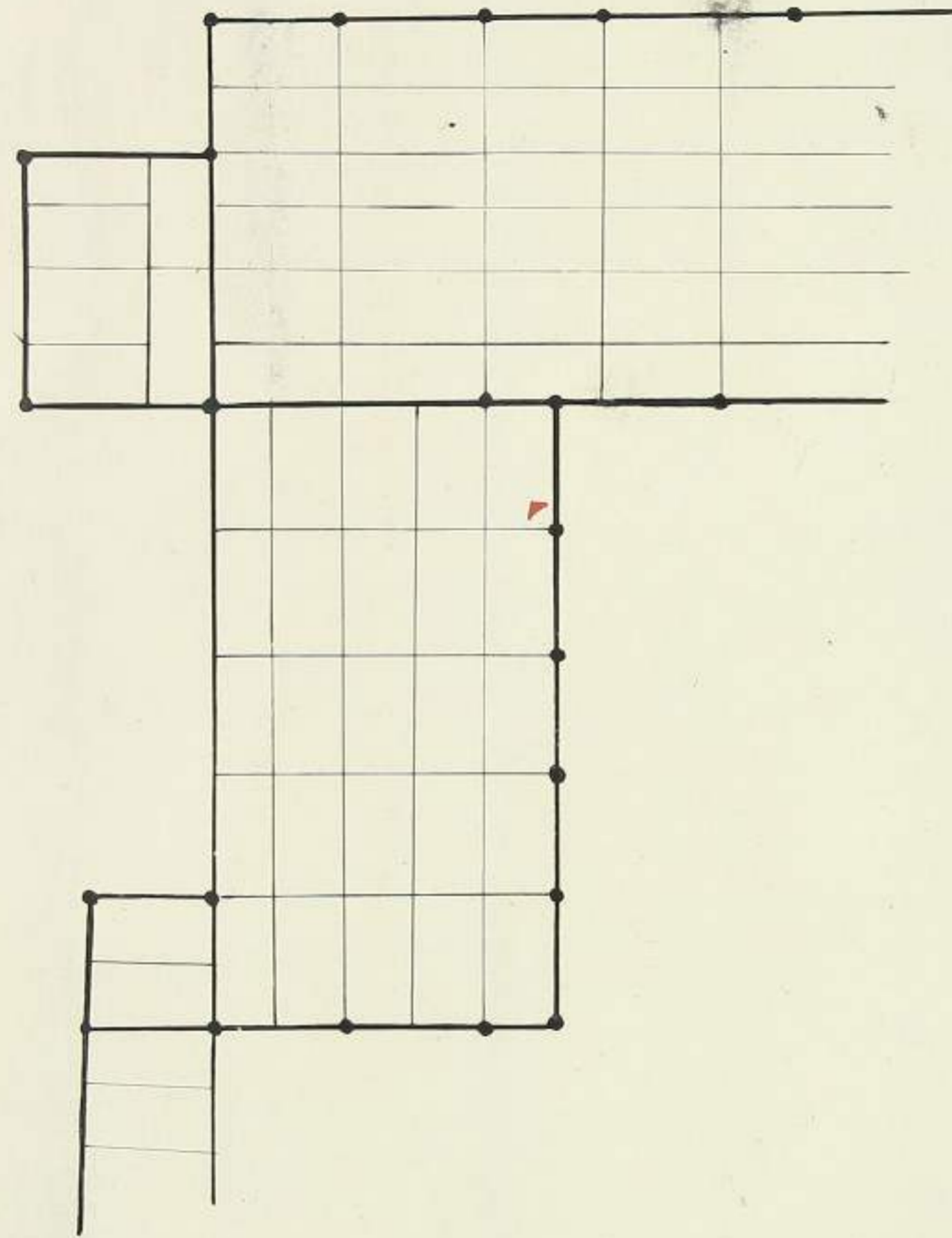
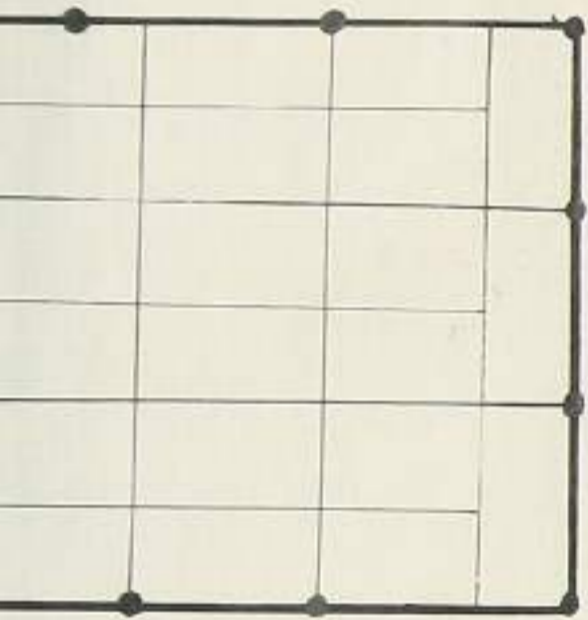
親披露席  
 太刀披露席



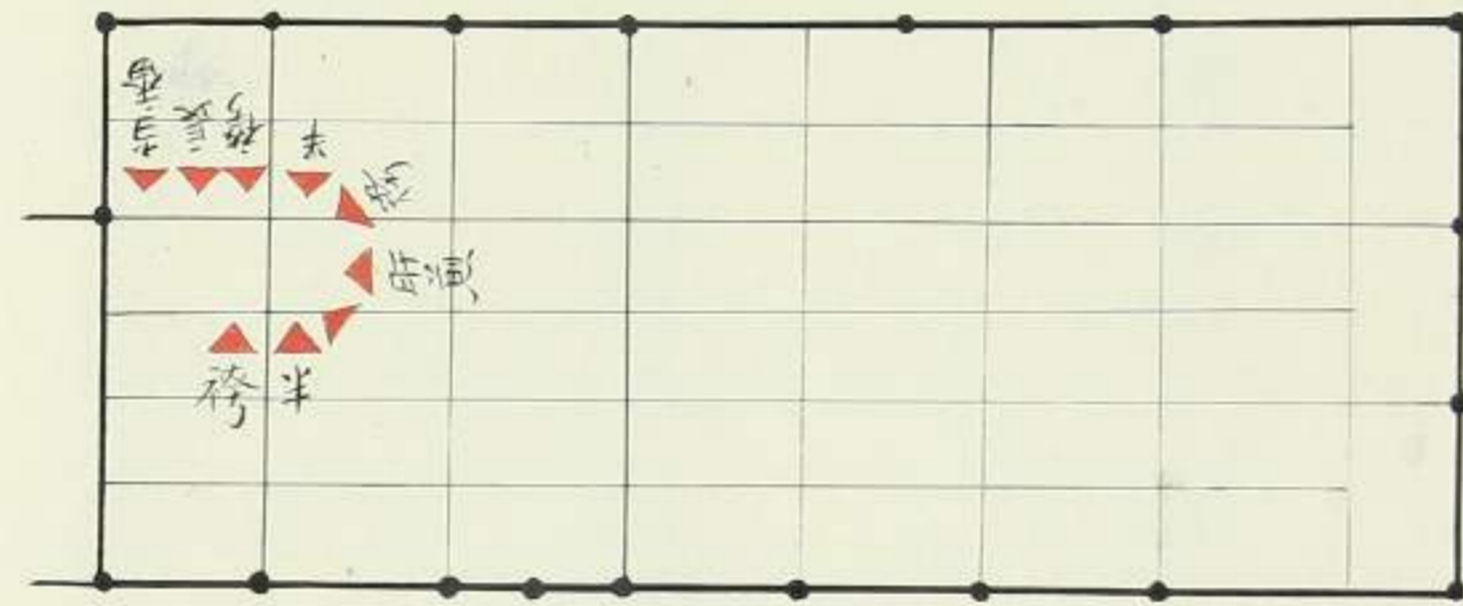
之總所指之方ヲ辨合ヨリ可程  
 放置本多長同等可外信臣



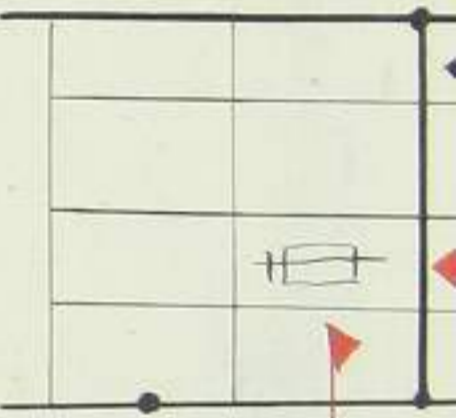
羽目之間  
 入御之節御勝  
 手之方披露  
 席之面



齋廳之間  
 家督隱居一同初御目見之者披露席面



月次御礼之節申上御錠口明迄  
 一同此處並居候

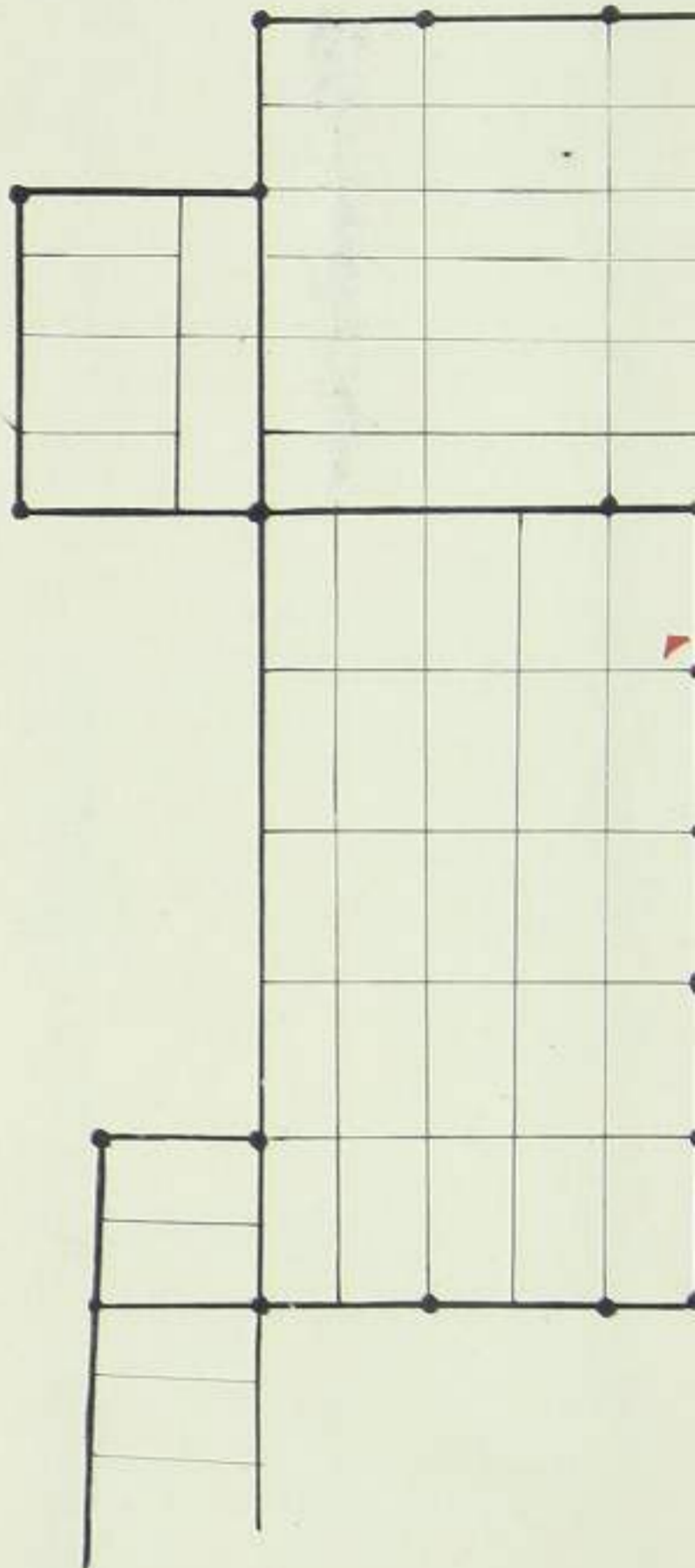


太刀披露席



羽目之間

入御之節御膝  
手之方披露  
席之番



平披露席此処但月次山吹之間之  
方ヨリ入御之節ナリ  
御礼衆上候節此処  
御黒書院之方ヨリ入御之節此処

松溜竹之御廊下

月次御礼日御三家方御案内當番相勤候番  
不時御礼之内一同善居方之番

同肝煎席之番

同披露前之掛所中坐之番

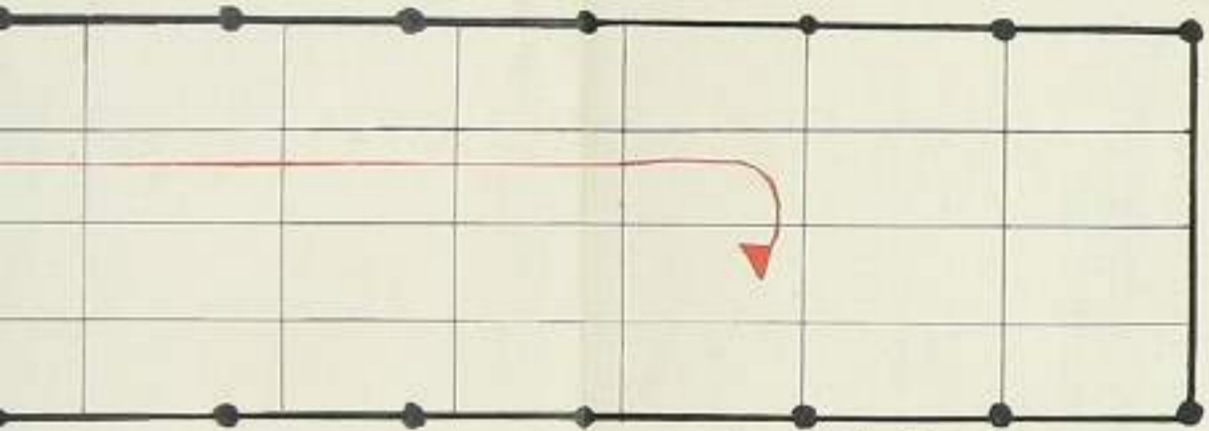
同御礼過御三家御逢之番

御刀役席番

引太刀之番

大納言様御一同之御之事  
渡御之節之書入并御三家  
御参府之書入

大納言様御一同之御之事  
將以上之御太刀右廻り引候侍  
從以下之矢張左廻り引候事



御錠口明候ヲ曲尺ニ此処着坐ニ能ハ在御三家  
方波之間ニ御會尺有之候節致御時  
宜御先ニ立朱引之通相越大目付之  
上ニ致着坐候



御刀役席番  
引太刀之番  
大納言様御一同之御之事  
渡御之節之書入并御三家  
御参府之書入

大納言様御一同之御之節少  
將以上之御太刀右廻り引候侍  
従以下之矢張左廻り引候事

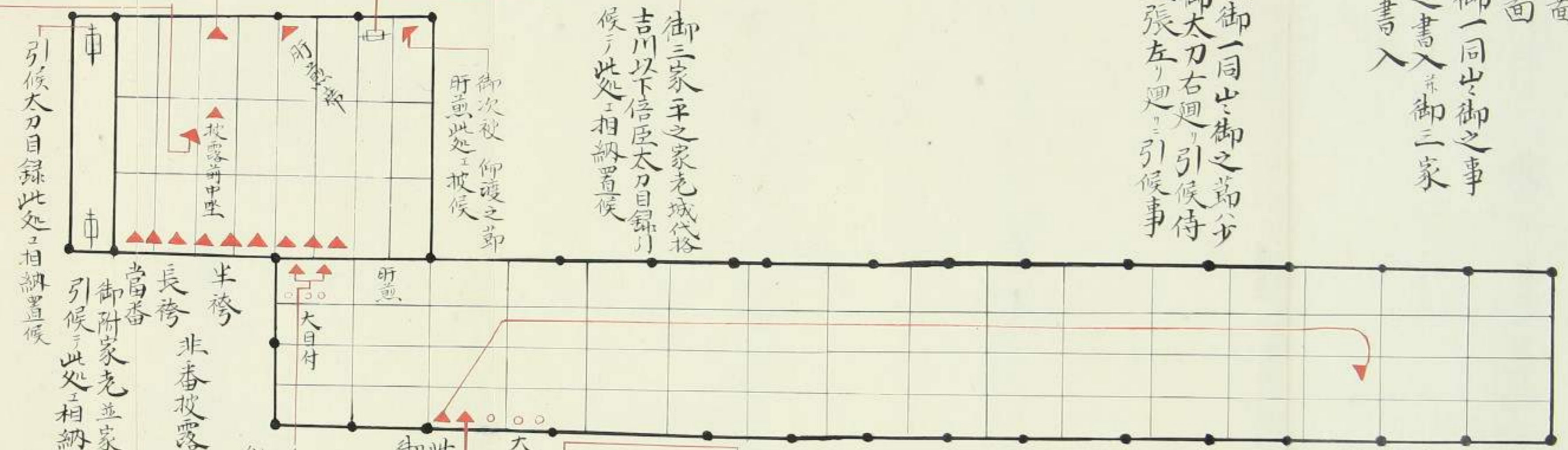
御鏡口明候ヲ曲尺此處着坐罷在御三家  
方波之間御會尺有之候節致御時  
宜御先立朱引之通相越大目付之  
上致着坐候

御三家平之家老城代格  
吉川以下倍臣太刀目録引  
候此處相納置候

松平曲尺後守登城有之候御番近之者  
披露相勤候當番上同御鏡口明此處相  
越居候  
御三家方御不参之當番並曲尺後守披  
露之者相廻候

阿蘭人拜礼等  
大廣間之渡御之節  
御床之御太刀難之左  
置可節八竹之御廊  
下御同朋引太刀  
相渡  
御三家方御参府之  
節十一門太刀御床差  
候節八右御家臣家  
老御太刀八倍臣  
之收處引太刀左置  
候事

不時御礼過御三家御逢御案内伺  
御刀疊目差置此處披引候迄  
御敷居手掛罷在



此處着坐之御會尺有之節致御時宜候  
御三家方御之礼ヲ見御白書院相越候  
人数多一側居餘り候節八未坐之者此  
處着坐  
御附家老並家極之家老千村平右衛門父子太刀目録  
引候此處相納置候例寛政四年壬子四月十九日

中之間

被為召候節御届之番  
朔望廿八日老衆登城之節何王并居候番並  
御書附之候節之同日新見習之新役八矢張高順且新役當番候添之者  
當番之例着坐但御礼衆替古候六當番斗罷候



被為召候當人前日奉書到未

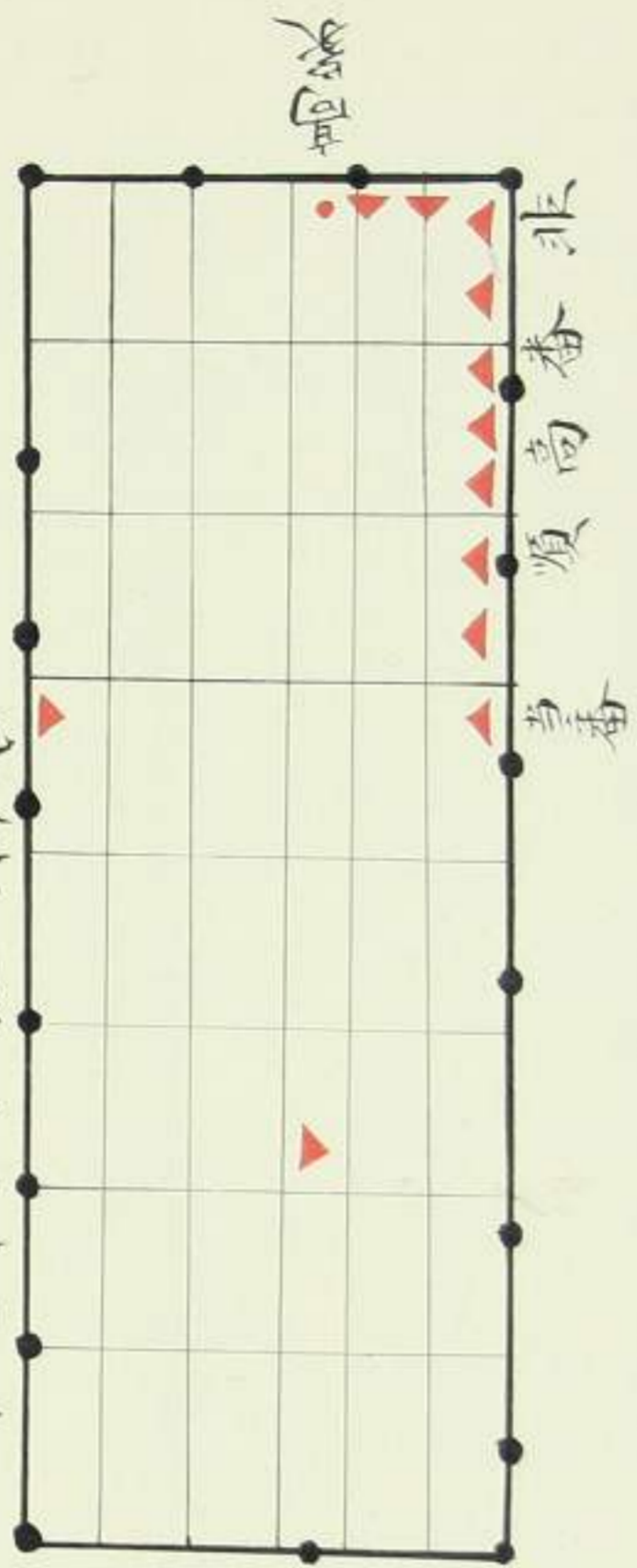


不時御礼過御三家御逢御業内伺  
御刀疊目差置此処二披子引候迄  
御敷居子掛置在

中之間

被為召候節御届之苗

御望廿八日老衆登城之節何三并居候苗並  
御書附出候節之由同日同新見習之新役八矢張高順且新役當番候六添之者  
當番之例工着坐 但御礼衆登古候六當番斗罷出候

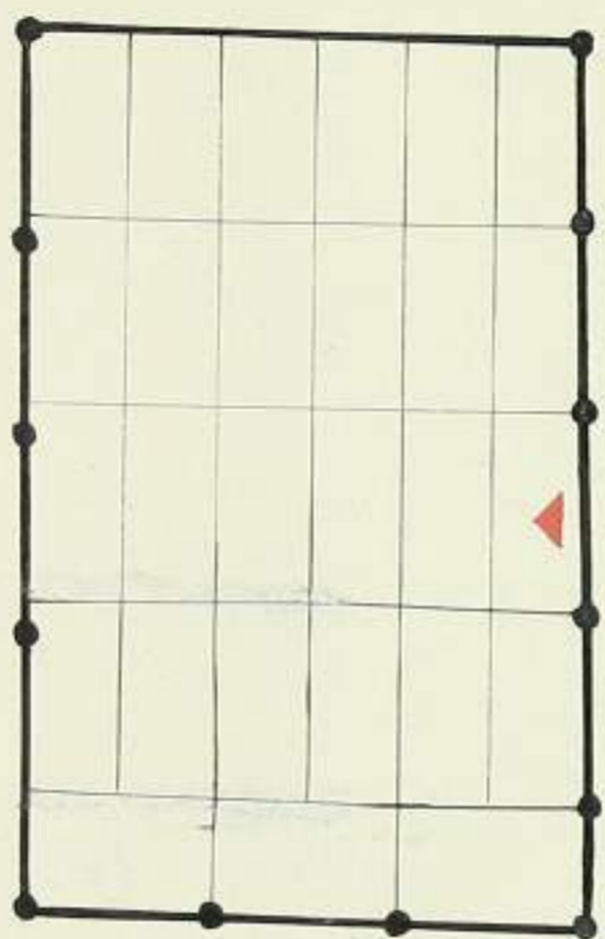


老衆登城掛上使被仰渡有之候六當番此処大目付  
之上二披居候非番細廊下二披

被為召候當人前日奉書到未  
之老衆登城之節此処二掛  
罷在一同工會尺之節致時直進  
罷出候音相届候尤扇子取不申  
候

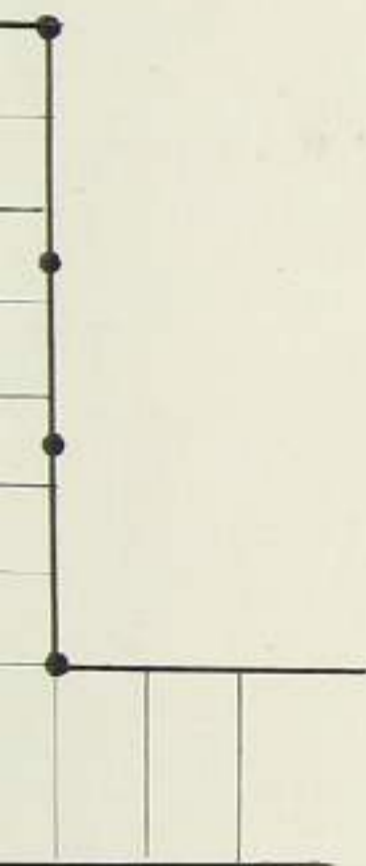
芙蓉之間

老衆登城後當番席二罷在候節此処  
但非番之向三御表揃申上迄八同様席二罷在候



御納戸構

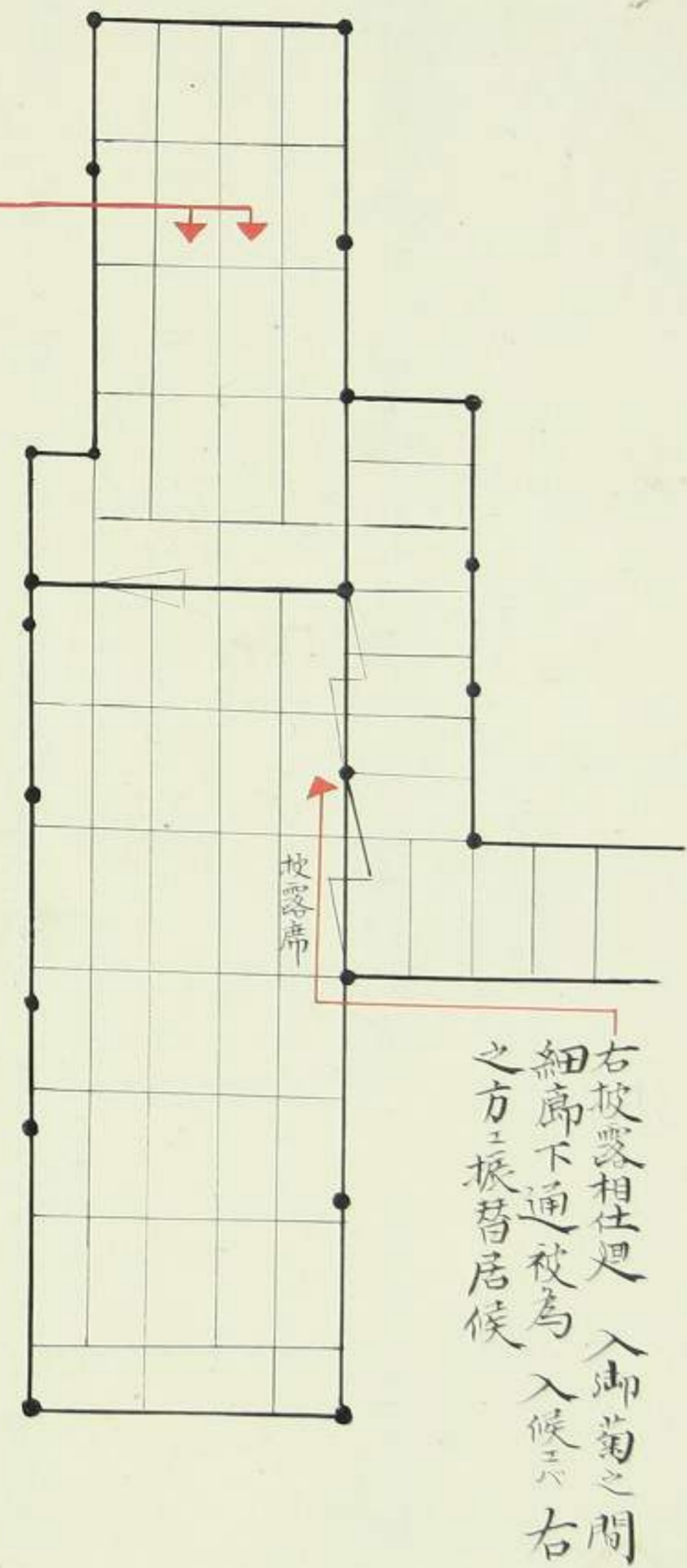
披露席



右披露相仕廻入御菊之間  
細廊下通被為入候六右  
之方二振替居候

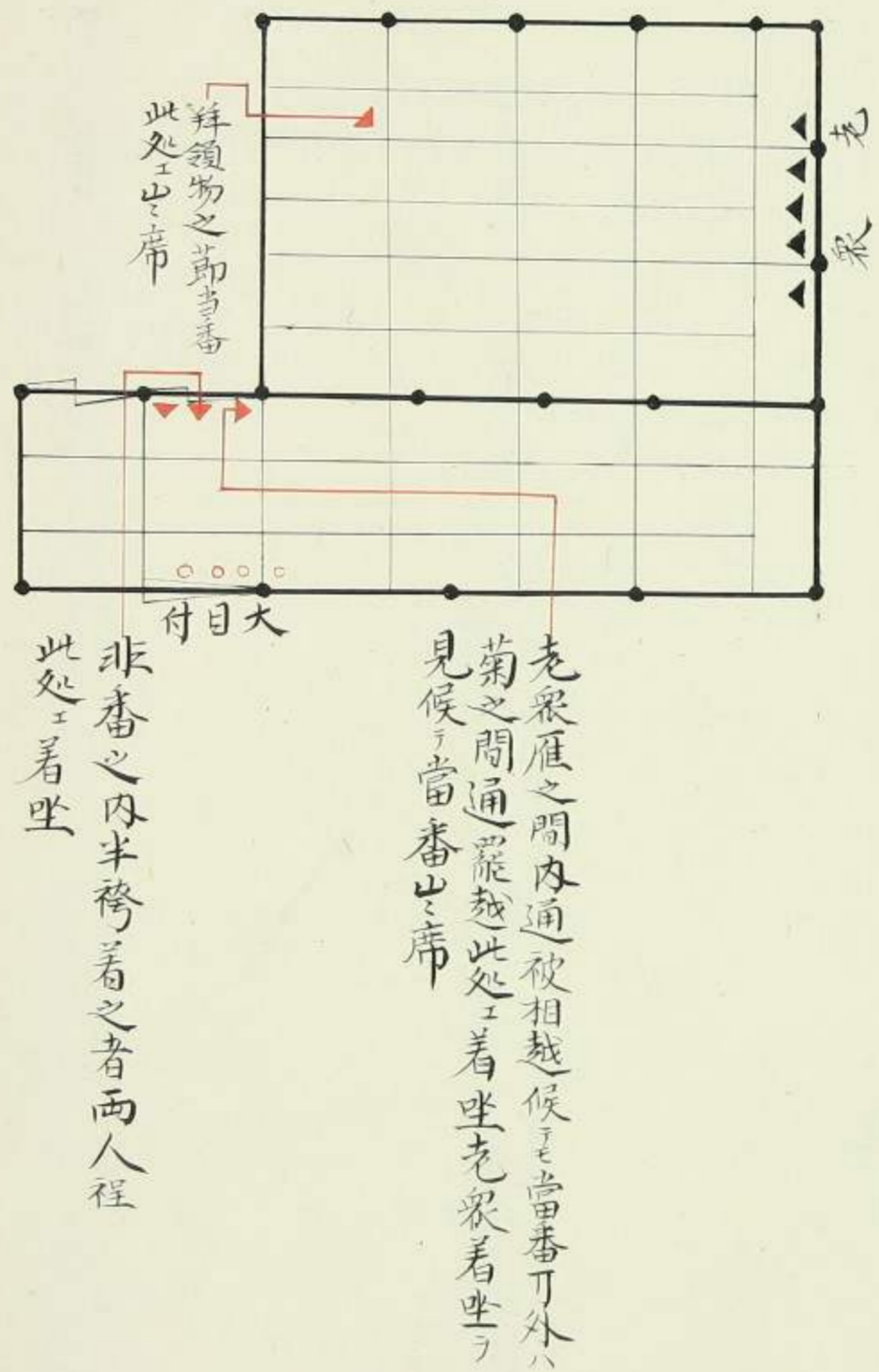


御納戸構  
披露席



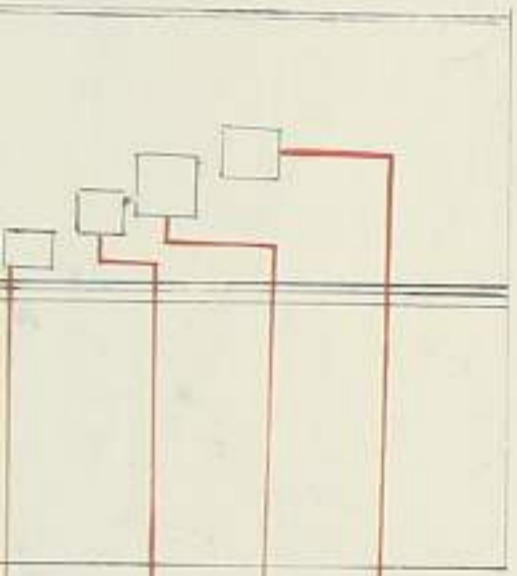
羽目之間并御納戸構工相越候節此処ニ中礼

芙蓉之間  
被仰渡相濟并領物計有之候節之苗



非番之内半袴着之者西人程 此処ニ着坐

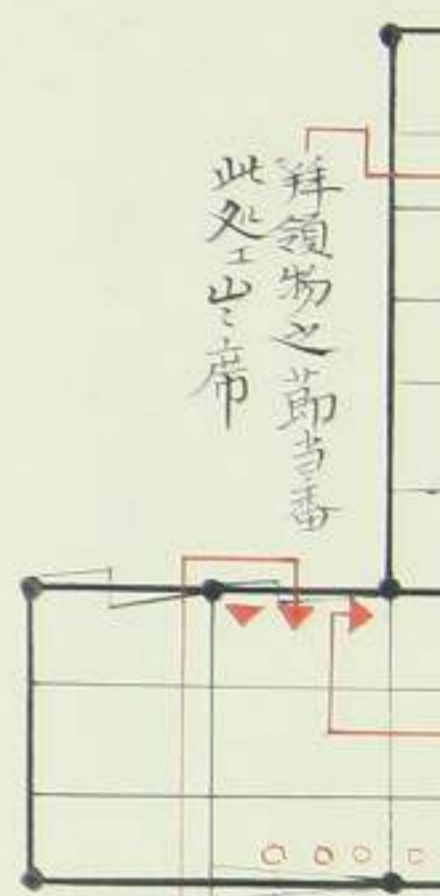
御白書院目錄置所之苗



諸大夫中央ニ置  
御附家老山村千村家柄之家老  
平家老



御白書院目錄置所之苗

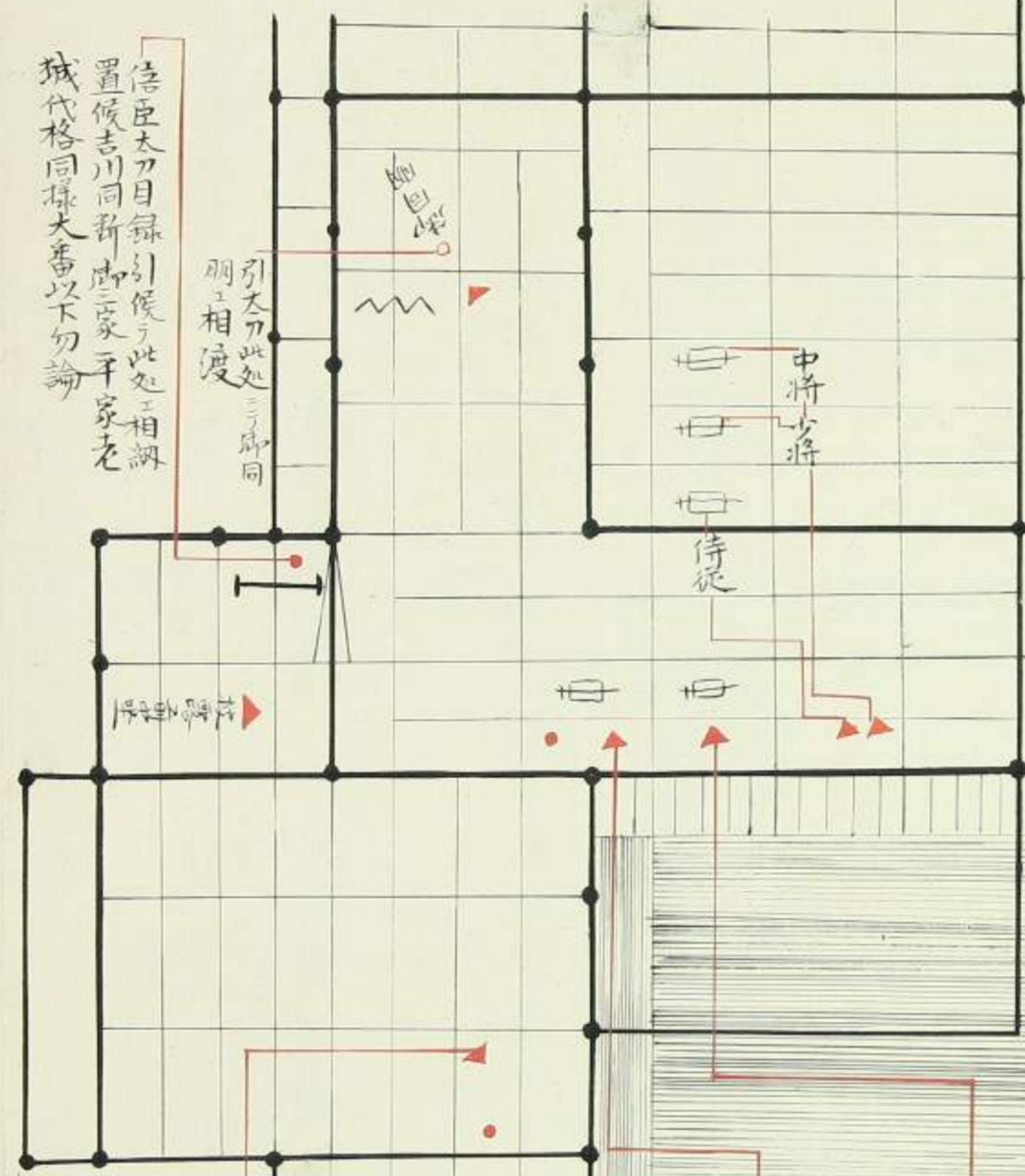


拜領物之節當番  
此處工之席  
付目大  
非番之内半袴着之者兩人程  
此處工着坐

諸大夫中央之置  
御附家老山村千村家柄之家老  
平家老  
城代格吉川此御敷合ヨリ一寸七分程放置  
大番以下御三家方家未  
並倍臣本多長回等

御白書院櫻之周

太刀披露最目之苗五侍従以上進物無之節御太刀横一  
且引太刀之事吉川同新且御三家  
平之家老城代格是引太刀網前  
同新



倍臣太刀目錄引候之處三相調  
置候吉川同新御三家平家老  
城代格同様大番以下勿論

御白書院

四品并十一刀石以上諸大夫太刀披露之苗且少侍侍従之高家御太刀披露被所御礼過御三家方便者老衆  
御達之苗御三家方御合杯之年始後御太刀馬  
代名代之以使者被差上候引太刀之事

四品披露被所

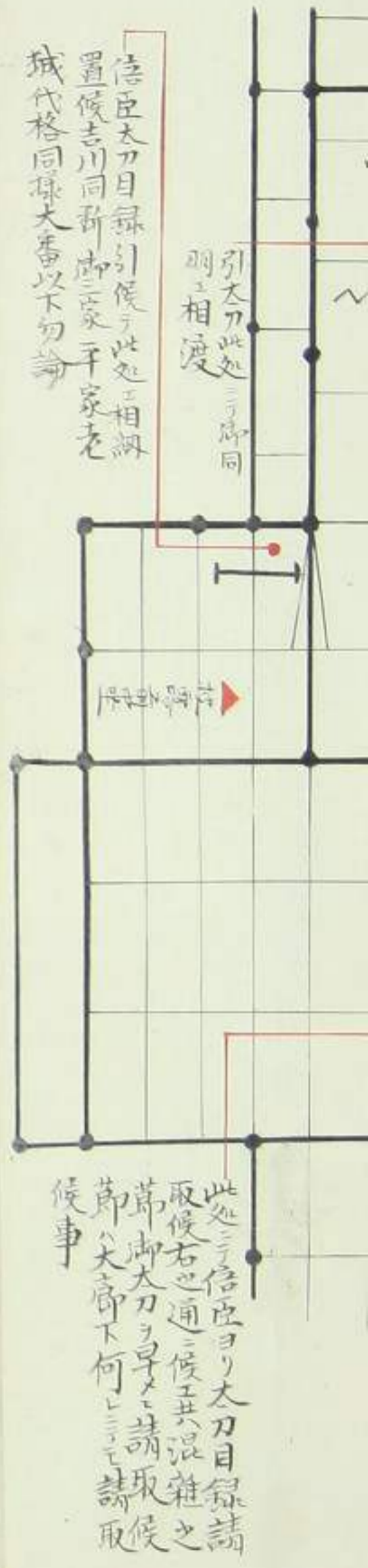
十刀以上之諸大夫披露被處  
少侍侍従之高家御太刀之  
高下無構此處工被  
使者罷之候旨此處工鳥渡着  
坐手ノ更席用番老衆申連直  
立大席下致坐席

且上被露前中林海中坐并倍臣ヨリ太刀請取之苗

諸大夫丁外御附家老且  
山村千村丁外家柄之家老披露  
席刀石以下殿府加番同様  
御三家方大番以下並倍臣  
本多等披露席

此處三倍臣ヨリ太刀目錄請  
取候右之通候共混雜之  
節御太刀ヲ早ニ請取候  
節大席下何ニテ請取  
候事



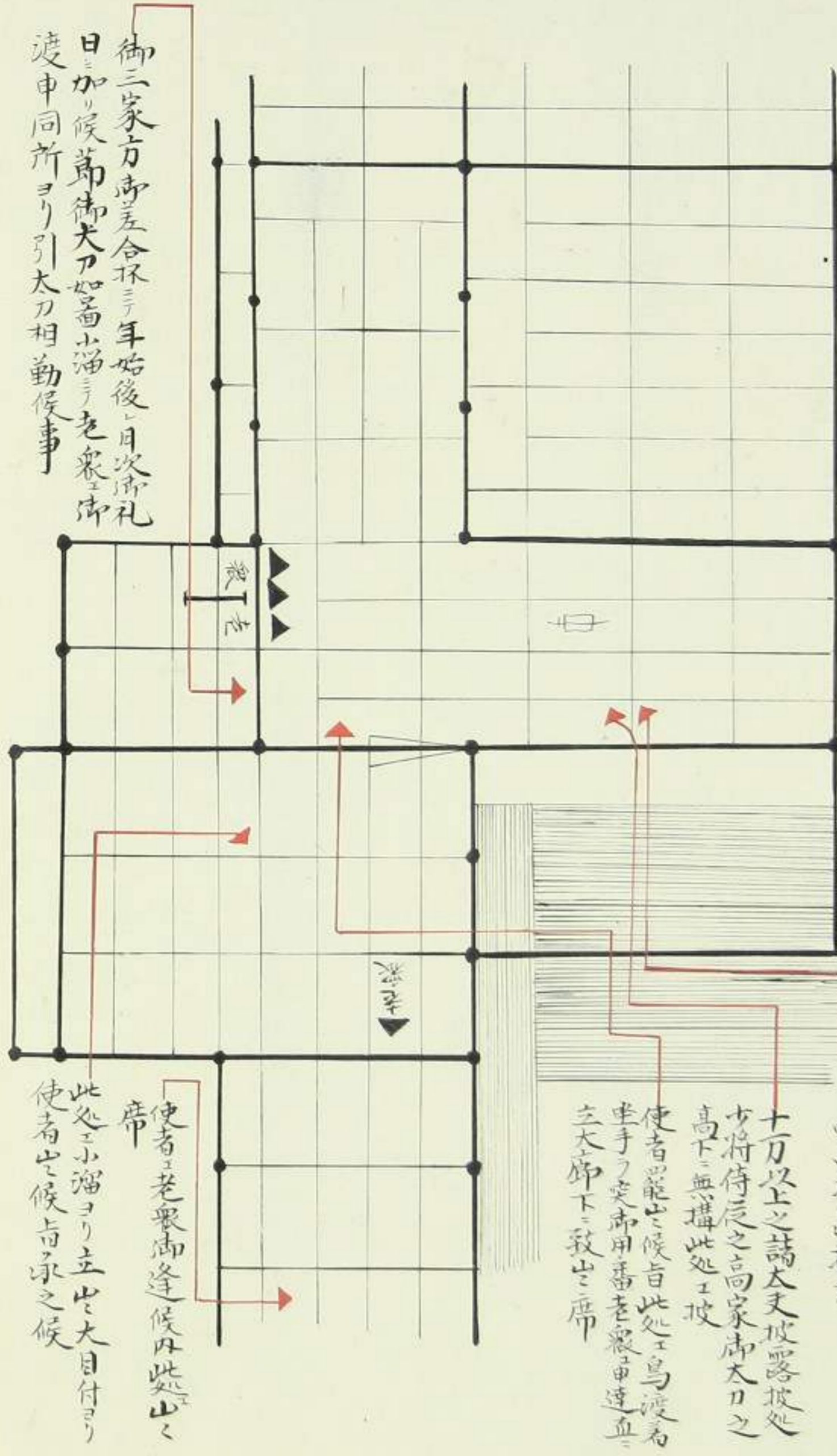


御白書院

四品并十一刀石以上諸大夫太刀披露之番且少將侍従之高家御太刀披露被所御礼過御三家方便者老衆御逢之番御三家方御合杯三年始後御太刀馬代名代之以使者被上候御引太刀之事

徳臣太刀目録引候之處相續置候吉川同新御三家平家老城代格同様大番以下勿論

此處ニ倍座ヨリ太刀目録請取候右之通ニ候共混雜之節御太刀ノ字々請取候節大番下何レモ請取候事



御三家方御合杯三年始後日次御礼日加候節御太刀如番出溜り老衆御渡申所ヨリ引太刀相勤候事

四品披露被所

十刀以上之諸大夫披露被處少將侍従之高家御太刀之高下無構此處工被使者罷候旨此處工鳥渡者坐手ノ交席用番老衆申連直三太席下致也席

使者老衆御逢候此處山ノ席此處工小溜ヨリ立也大目付ヨリ使者之候旨取之候

同所

喜連川嫡子初テ 御目見之番

御三家方城代格太刀披露之番同吉川同御三家平家老

御立坐 御目見之番

四品以下一同被仰渡之節當番着坐之番

羽目之間御納戸構等工廻り候番

其隣御杖戸建候節之事

喜連川龜若丸 御目見

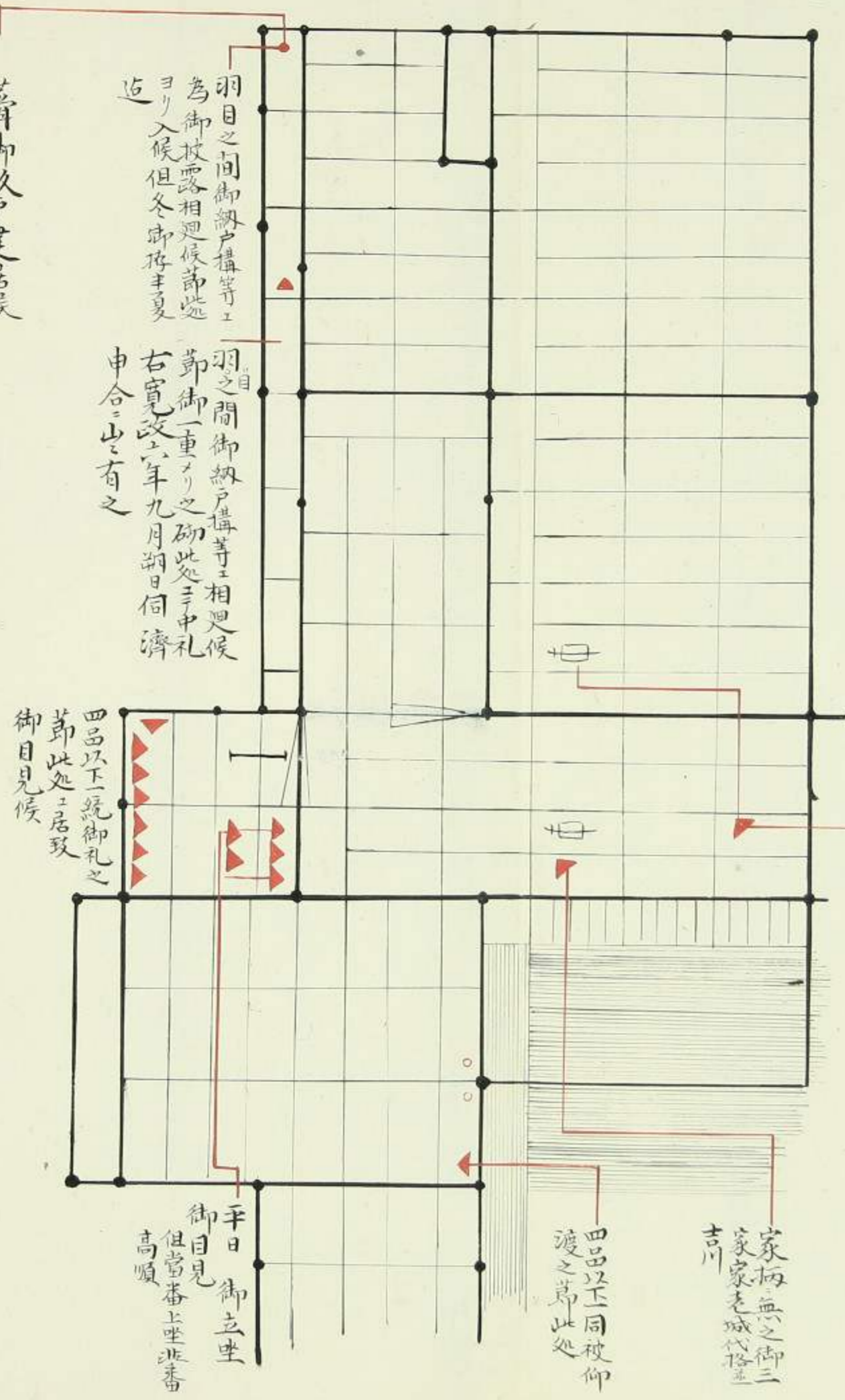
例天明七年十二月十五日



同所

喜連川端子初<sup>テ</sup> 御目見之番  
 御三家方城代格太刀披露之番同吉川同御三家平家老  
 御立坐 御目見之番  
 四品以下同被仰渡之節當番着坐之番  
 羽目之間御納戸構等工廻<sup>リ</sup>候番  
 共舞御杖戸建候節之事

喜連川龜若丸 御目見  
 例天明七年十二月十五日  
 披露 西尾德以守



共舞御杖戸建候節  
 節八御白書院相廻候  
 節波之間不復<sup>テ</sup>明  
 入<sup>ル</sup>

羽目之間御納戸構等工  
 為御披露相廻候節此迄  
 ヲリ入候但冬御持事夏  
 迄  
 羽目之間御納戸構等工相廻候  
 節御一重<sup>リ</sup>之砌此<sup>ニ</sup>申<sup>テ</sup>礼  
 右寛政三年九月朔日同濟  
 申合<sup>ニ</sup>山<sup>ニ</sup>有<sup>リ</sup>之

四品以下同被仰  
 渡之節此<sup>ニ</sup>候  
 御目見候

家極無之御三  
 家家老方城代格  
 吉川

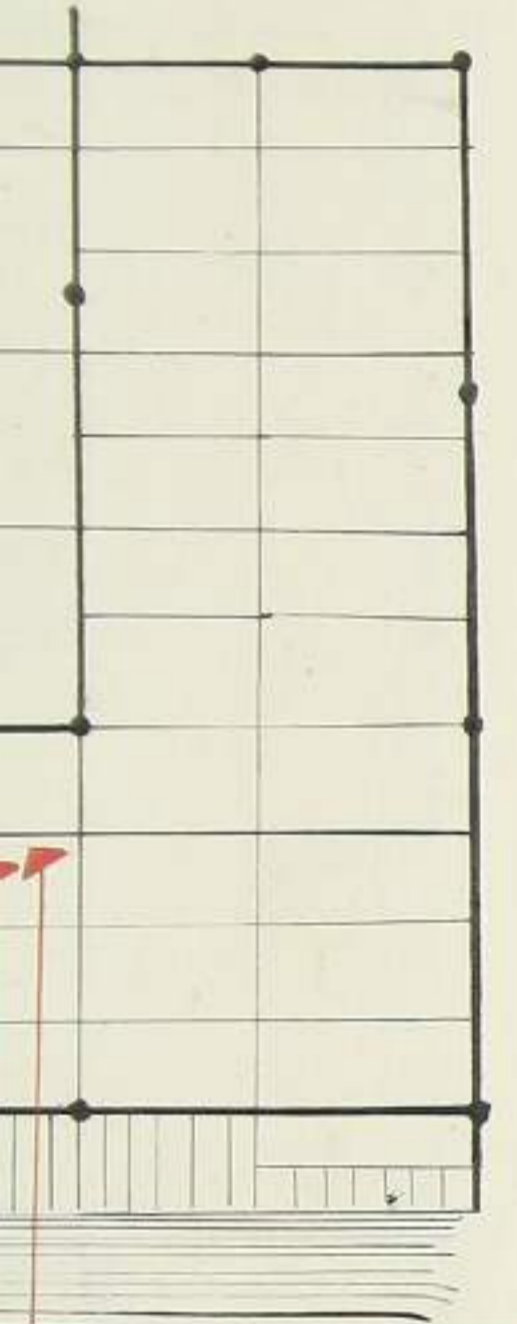
四品以下同被仰  
 渡之節此<sup>ニ</sup>候

平日御立坐  
 但當番上坐此番  
 高順

御白書院帝鑑之間

公家衆御對顔之節所煎席之番  
 攝家衆家未披露席之番  
 吉田二位披露席之番  
 平日御禮日御勝子相廻候者着坐之番

披露席工廻候曲尺合等略之



羽目之間御納戸構等工廻<sup>リ</sup>候節當番之者吉田二位披露此處

雨天<sup>ニ</sup>御向緑披露御次相成候節吉田  
 二位披露之者此處<sup>ニ</sup>着坐未坐之方攝家衆  
 衆未披露之者着坐

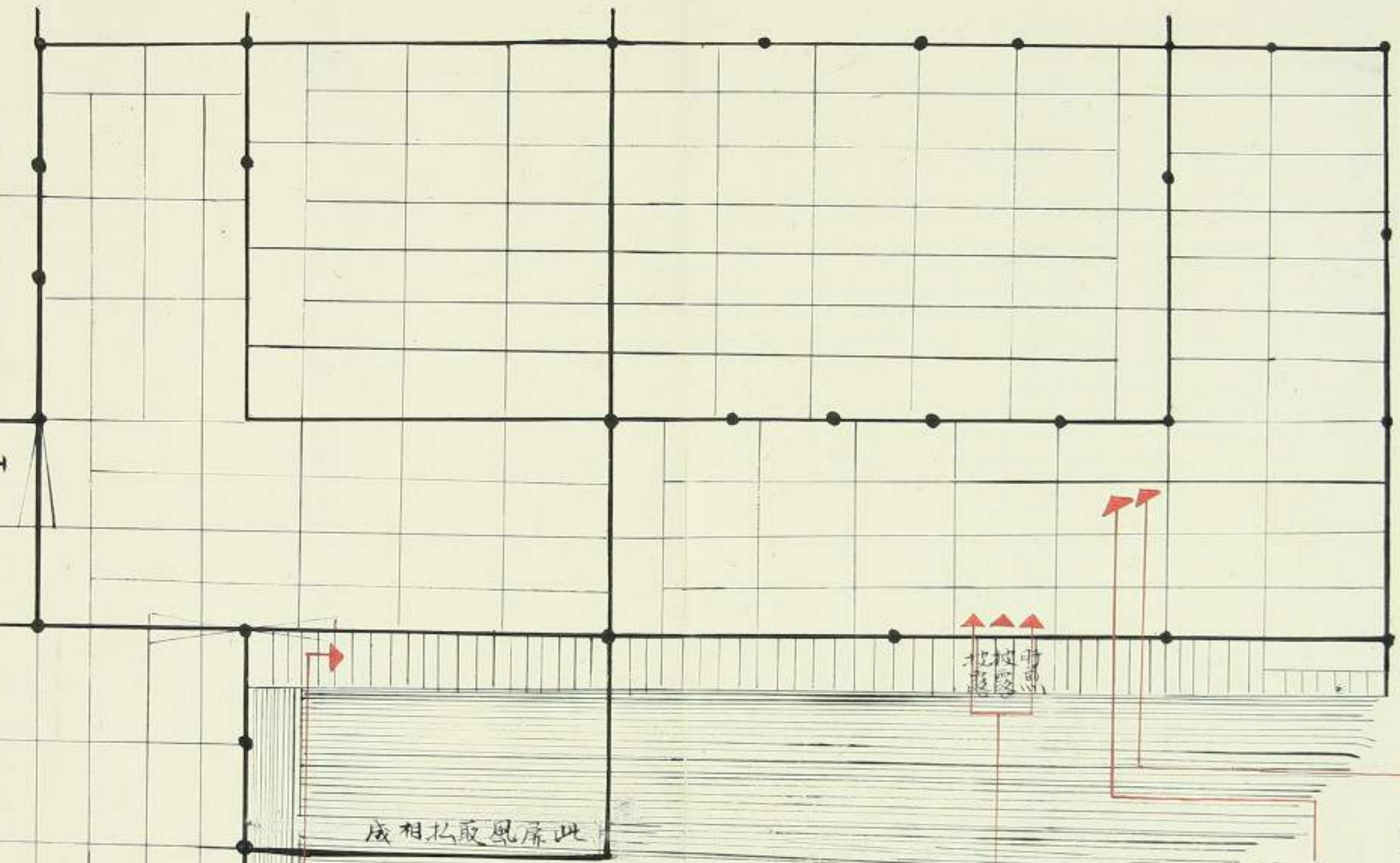


### 御白書院帝鑑之間

公家衆御對顔之節 行煎席之節  
攝家衆家未披露席之節

吉田二位披露席之節  
平日御禮日御勝手相見候者着坐之節

披露席之節 候曲尺合等略之



羽之日當番之者吉田二位披露此處

雨天御向緑披露御次相成候節吉田二位披露之者此處着坐未坐之方攝家衆家未披露之者着坐

平日御勝手披露煎等相見候者此處着坐進物有之御太刀進物番より請取  
進物無之御太刀八當人より請取

左之地下披露席節八引込候様相見候是手突候調度御前頭見申候攝家衆家未披露席板四枚目五枚目掛着坐

明和二年五月四日右近將監殿御差  
早苗相始習三年朽木土佐守又候  
右近將監殿相伺以床尺御奏者  
番三三町煎有之候事相成元極リハ  
小溜柱際三三在上有之候三三致如何事三三候哉皆如此進三三  
致所煎候三三付得相亂候處大納言様御同坐有  
之節ハ三三高御秋戸ヨリ出入有之候三三付本席三三町  
煎煎相成右之三三致所煎候例間違候相見候

并領物之節八目付三三候三三帝鑑之間境御模障子開之元之節引候節發之所大目付相越候節搦違也此處着坐  
并領相濟元之節引候四品以上當人御礼申上候三三此處三三不致取合候事 寛政三庚申三月十九日伺濟有之

### 同所 五節八柄之節

近來御三家相濟候三三御禮不也御禮山候三三御三少御三三有之加賀守宰相相成候三三御三家方  
使者之前中御太刀八當人ヨリ御老中方三三引込御煎煎御差者查御座相三三無之候三三着坐有  
之候三三御老弟書六葉不申引込本尺着坐有之候三三致手廻候事  
御禮山候御三家使者力宰相加賀守候三三御會尺無之可條八御會尺有之事

八柄御祝儀同役物代此處三三 御目見四品同役  
御間内三三詰衆打文官位順着坐 御目見

前之御太刀八當番手前之御太刀八自分上之  
目録當番下之目録八自分上重置







龍巻取目之階より相越御納戸之段  
同役ニ申通此処

大納言様御同之御之節ハ  
雁之御敷戸閉琴高御敷外  
御太刀渡ハ太刀所煎等奉  
高御敷居際立入同折立符  
以上之御太刀右廻引侍候下  
夫張左廻引候事

同所

月次當番惣披露之苗  
御表親披露之苗  
御勝手太刀披露之苗  
同親披露之苗  
小涌並居方之苗  
御表所煎席並御次被  
仰渡之苗

極暑御存之節御納戸構羽目之間等寸更り候事  
御勝手所煎之苗  
御勝手二廻候節中礼之苗  
御次同披露席之苗  
御勝手披露等相濟 御立坐  
御目見之節披露之苗  
御次御置縁披露席之苗  
御刀後席之苗

同役大納言下着坐候  
候迄此處ニ作立候事  
御魚引太刀之者此處  
御家方惣御置置候事

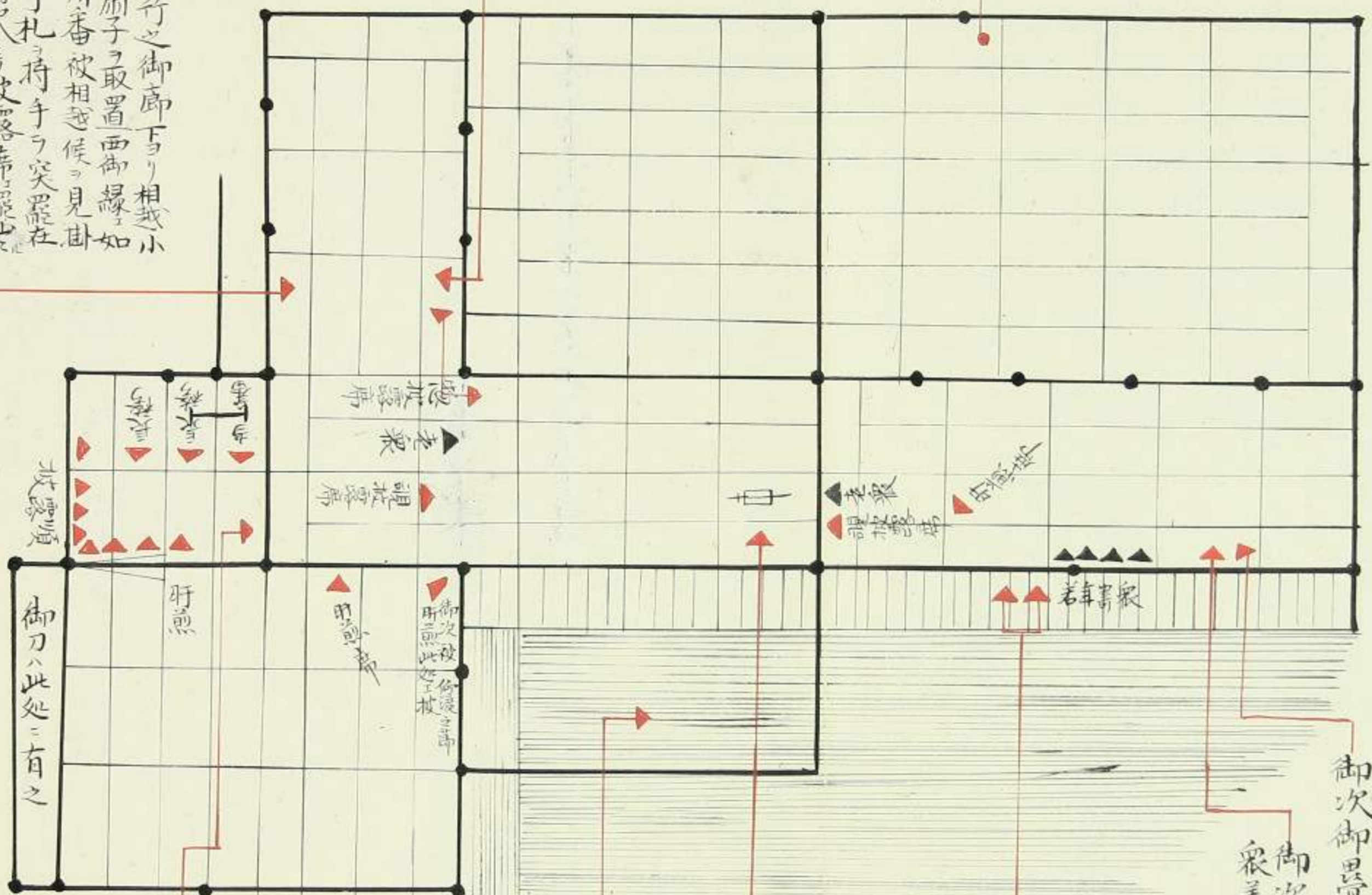
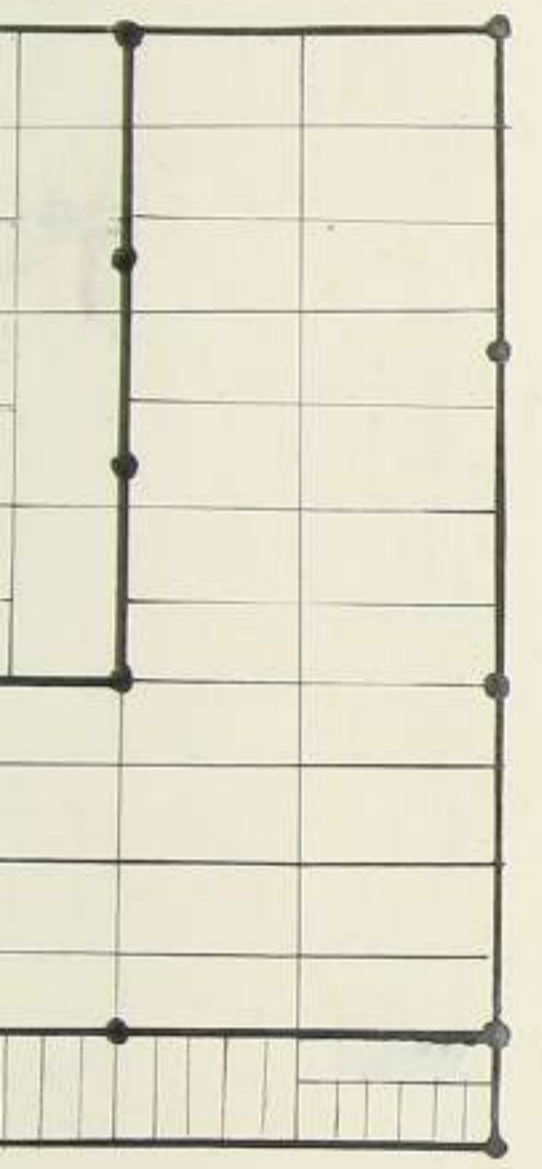
御三家方櫻之間御着坐候ハ大廊下家老並  
相越御太刀請取此處御着坐御目録計字頭  
ヲ手前ニ送差置雁之御敷戸際御老中  
御渡申候前御太刀ヲ取居白差出御置置候事  
申引太刀短八年始之通

極暑御存之節  
御納戸構御黒  
書院御勝手工  
廻候節御勝手  
縁通道路不相  
成候間御置縁  
通帝鑑之間通  
相廻ル

物披露之者行ノ御廊下リ相越小  
涌當番坐扇子ヲ取置西御縁如  
苗着坐御用番被相越候見掛  
如苗振替リ手札ヲ持テテ突置在  
御用番御會尺ヲ披露帝座並  
四品ヲ相濟候ト少下リ表法印法  
眼ヲ相濟候ト又候進ハ左兵衛督  
披露左兵衛督不々節ニ濟切リ候トテ居

御白書院御次

奈良惣代披露席之苗



御次御置縁披露

御次同披露此処尤若年寄  
衆着坐之高下見斗下候

御勝手披露所煎等相勤候者  
御立坐 御目見之節此處披露  
在候

御勝手太刀披露此處

御勝手二相廻候節  
中礼此處

御勝手相廻候節此處より入

御刀置目ニ差置此處被引候  
迄御敷居手ヲ掛置在

御三家方御居候等ニ御通候節此處ニ  
披亦御通後向側ニ着坐置在候



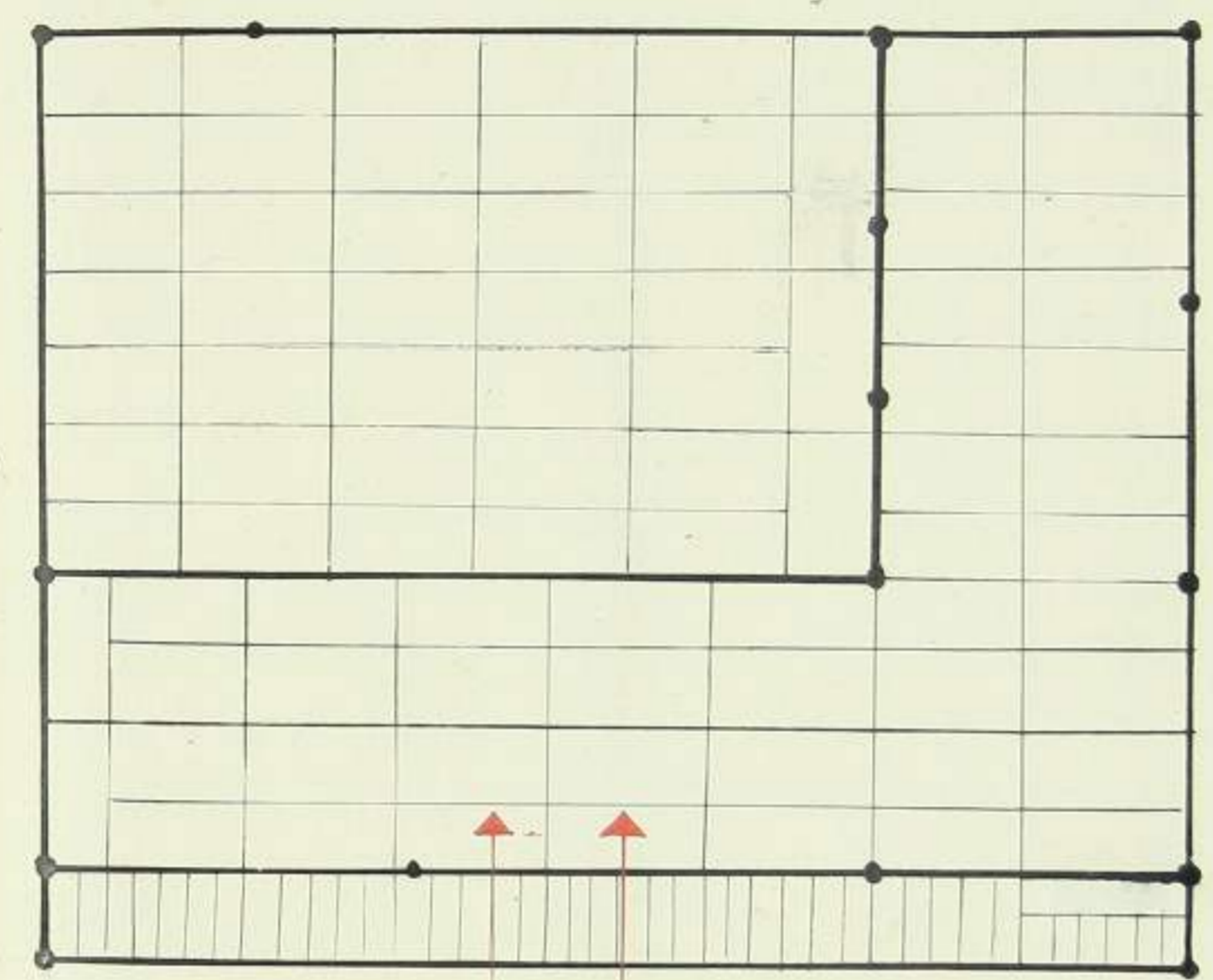
物也披露之者竹之御廊下より相越小  
 溜當番坐御用番被相越候見掛  
 如面振替り手札持手ヲ突置在  
 御用番御會人ニ披露席罷出  
 四品ニ相濟候トサ下リ表法印法  
 眼マテ相濟候ト又候進ニ山左兵衛督  
 披露左兵衛督不也節ニ濟切リ候マテ山左居

御白書院御次

奈良惣代披露席之面



御三蒙方御居候等ニ御通候節此處ニ  
 披亦御通候後向側ニ着坐罷在候

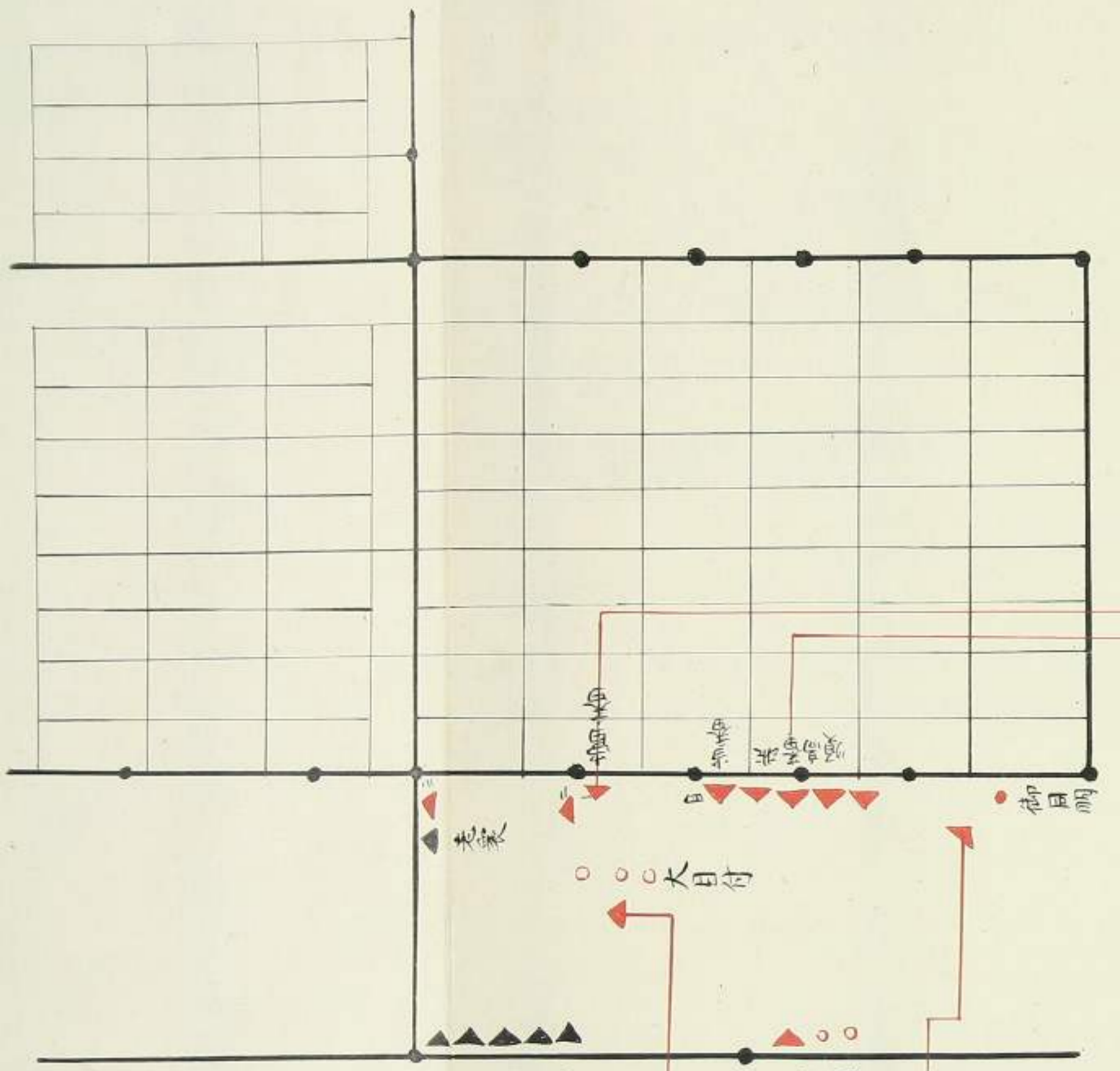


雨天之節此處  
 晴天之節此處

大廣間

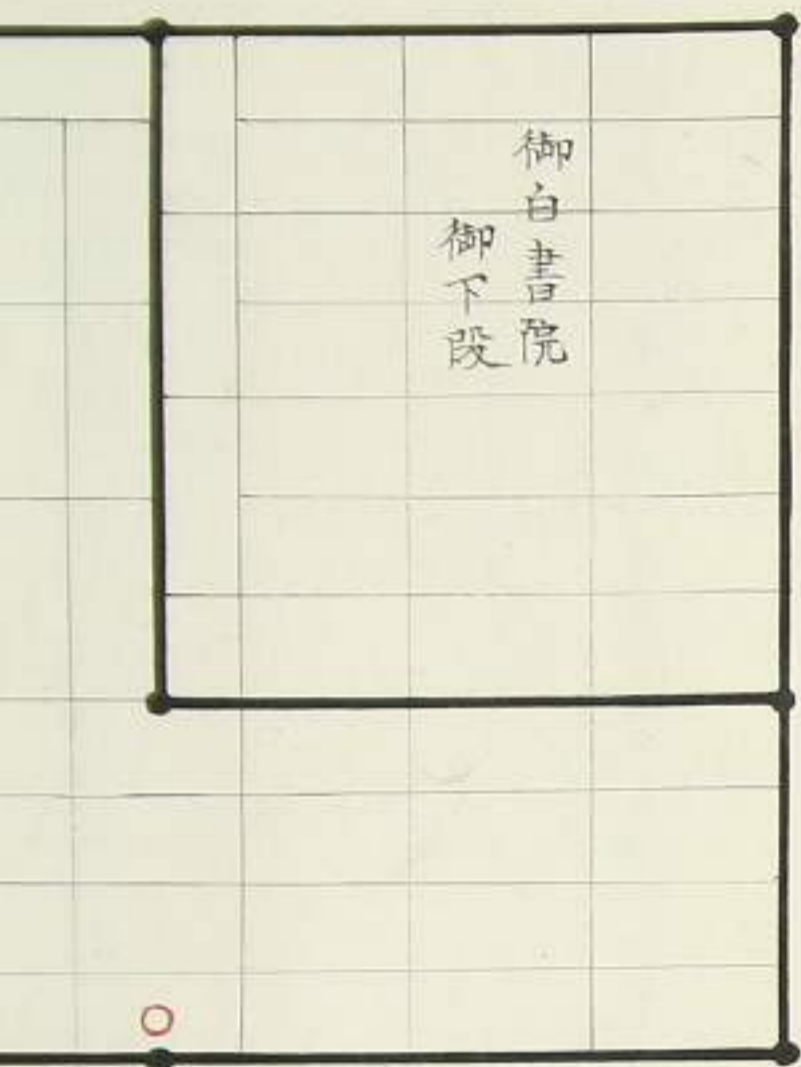
五節白八朝之面

當番御白書院ヨリ相越此處ニ着坐御用番老衆殿御溜之方  
 被見候ト如面振替罷在御用番老衆會人ニテ如未引之山金地院  
 護持院之礼相濟古ラ内廻非番之上致着坐候  
 御立坐之節振替八朝八引太刀順ニ並引太刀  
 相仕廻高順

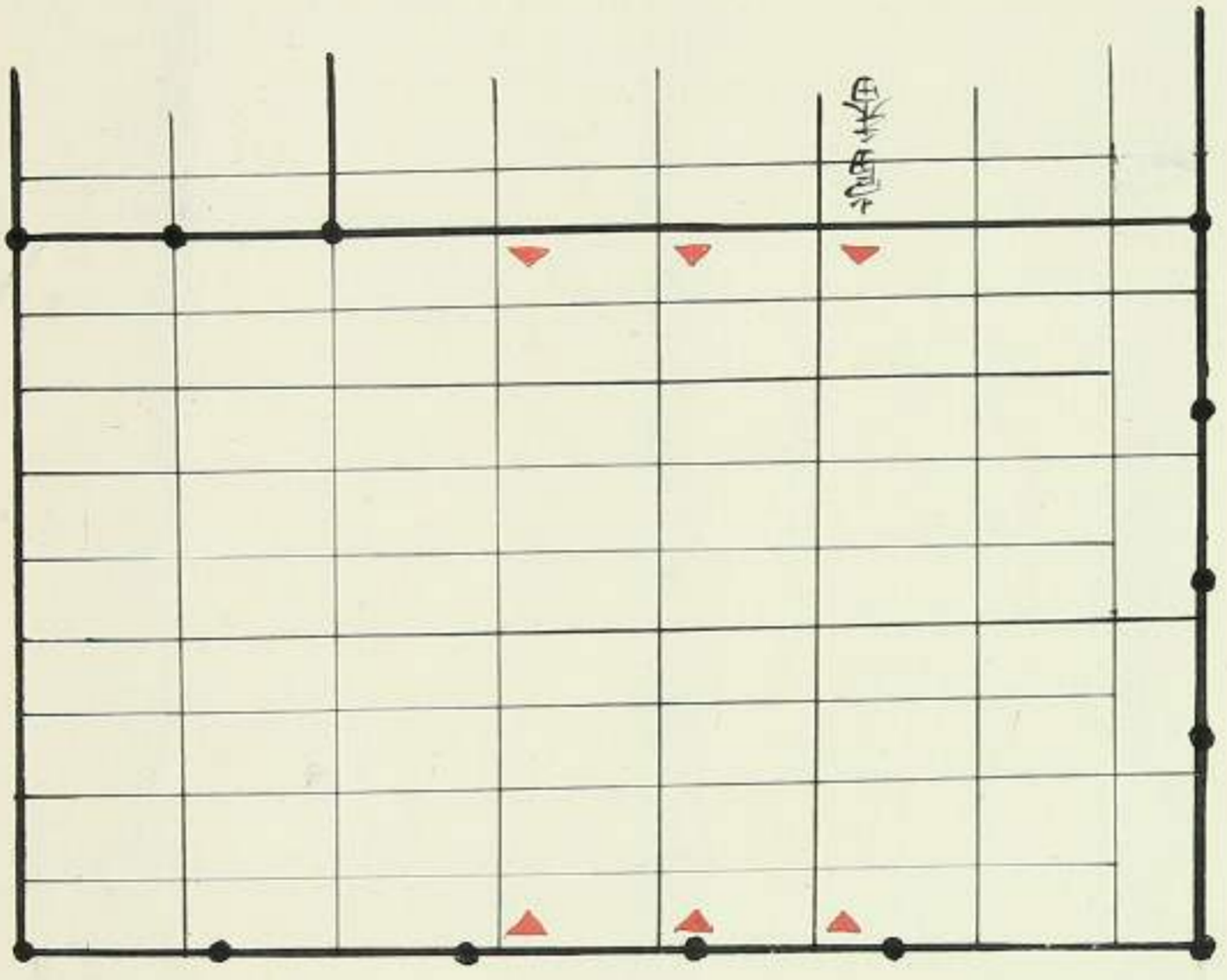


引候太刀目錄此處ニ御同朋ニ相渡  
 四品ニ統被 仰渡  
 之節此處  
 八朝引太刀之者此處ニ山掛中坐  
 老衆  
 溜詰



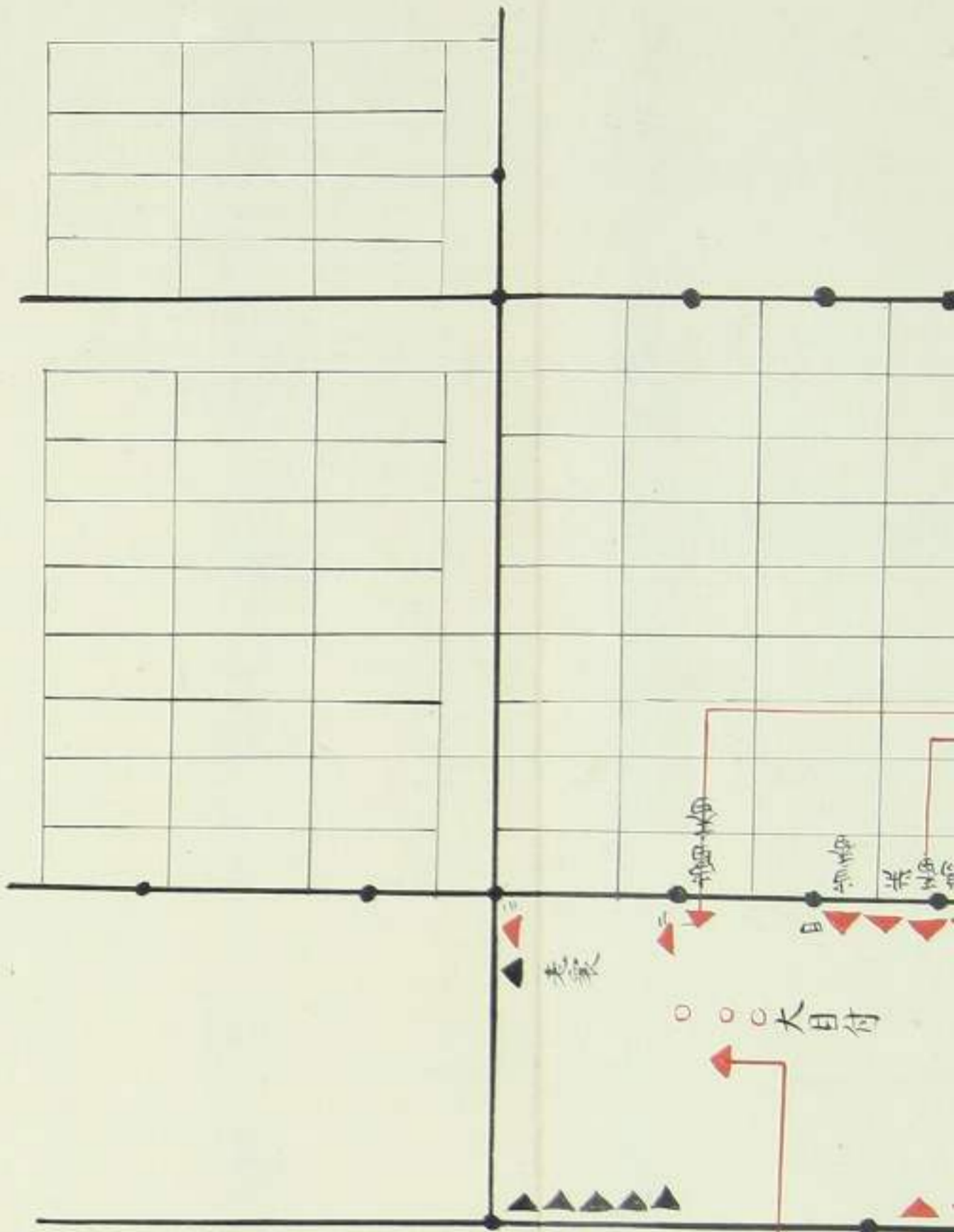


御白書院  
 御下段  
 御三家方  
 御三方目録  
 請取扣席  
 加智中納言御太刀  
 目録請取扣席



大廣間三之間  
 太刀請取之番

委八年始有リ畧之



八柄引太刀之者此処ニ掛中坐

之席此処



