

女官装束織文圖會

和装本

ワ 3

1475

2



女官壯衣束織文圖會

享和二春滿  
五百部為限

邊  
1475  
24



古語曰不忠不孝不節不義  
 此制不目之者亦不節不義也  
 皇朝宮人故年之失探然眩  
 目而不出于中者固出之人心之  
 久留宋世士松冠士心解小海  
 於言法固其心之體也公梓示  
 余且  
 序之乃親之續教編殘之  
 亦不致就之公亦歷之是值其  
 且



新流了々々人亦不深用意也如能  
 竊其之如法不其精解乎以保松石氏  
 其此固也一可謂用之深其品之  
 彼方流年了々亦不目其家者其  
 新成也

寛政十二年三月

從四位下大膳權亮兼近江守藤原朝臣



女官装束織文圖會

- 一 此圖ハ女官ノ装束ヲ觀又彩色ノ圖等ヲ并セテ  
 模寫シタルナリ
- 一 織物ト云ハ糸ヲ染テ織立タルナリ浮織固織ノ  
 品アリ綾ト云ハ織立タルヲ染タルナリ練緯ト  
 云ハ經糸ハ生糸ニテ緯糸ヲ練糸ニテ織立タル  
 ナリ平絹ハ經緯比ニ生糸ニテ織練テ染ル也
- 一 二重織物ト云ハ地色地文ハ何色ニモセヨ上文  
 ヲ白糸ニテ織裏ハ浮糸ナリ古代ノ二倍織物ハ  
 文ノ外モ表ト裏ト二枚ニ重テ織タルモノナリ

- 一 紅菴芳緋又青萌黄花田ノ品其色ヲ以テ分ルト  
トイヘ尺紛ハシキニ依テ猶傍ニ注スナリ
- 一 唐衣裳ハ官ノ品ニ隨テカワリアレ尺上着五ツ  
衣ハ文色不定時々ノ色目等ニテ變ルナリ是ニ  
シルスハ所見ニ隨フナリ
- 一 布ト云ヘキヲ近世板引ト稱ス依テ板引ト注ス  
布ト板引トイサ、カ替リアルナリ
- 一 古ヘハ唐衣表着等ニ其ノ料アレ尺近代ハ冬ノ  
料ヲ夏モ着セラル、ヨシナリ

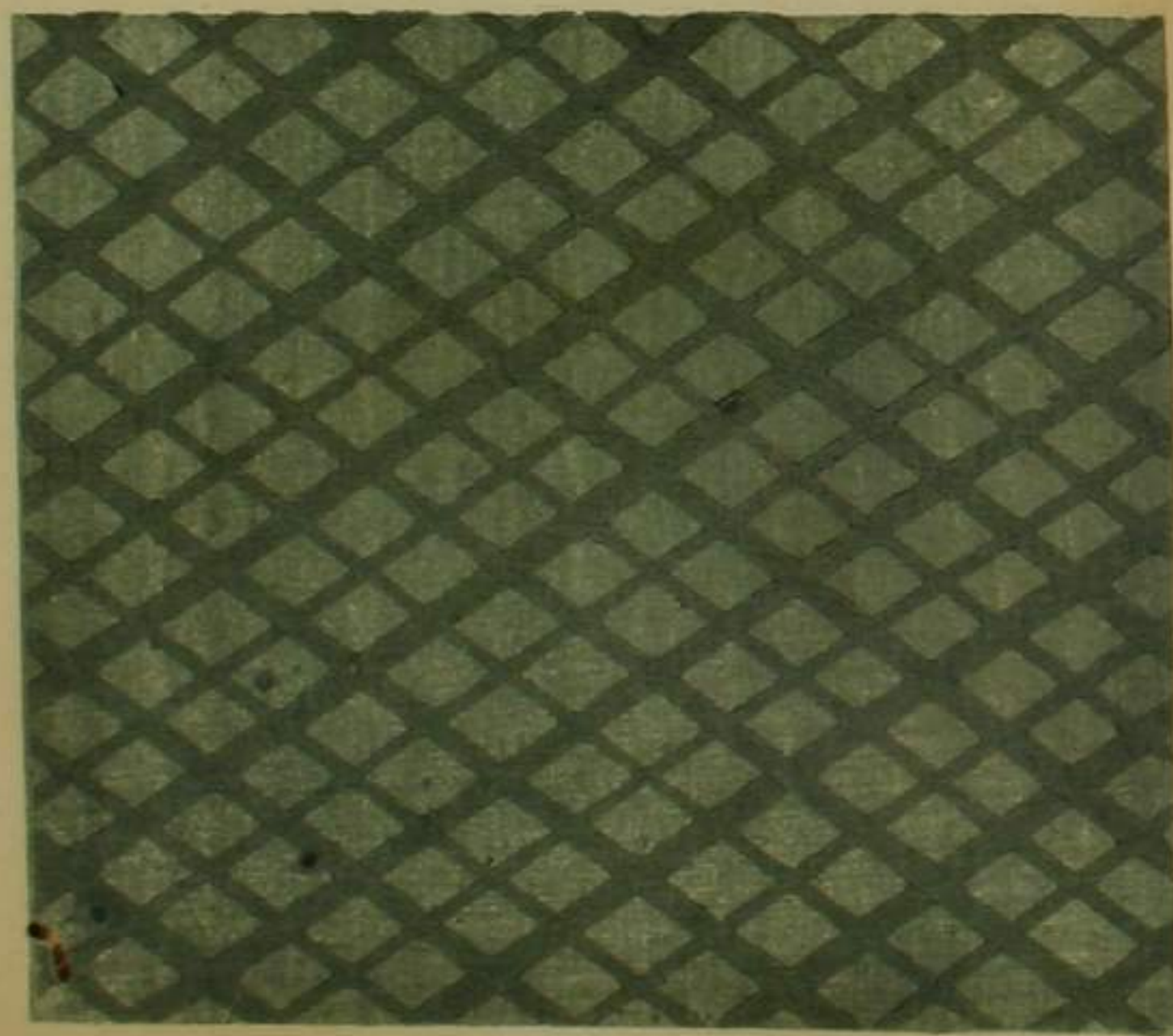
著御之類

御唐衣 菴芳  
ニ直織物 海





女御御装束  
御唐衣二倍織物浮



同裏  
音板引



御小襦  
浮前黄  
織物  
裏紅  
中倍  
了平  
り給



五ッ衣白

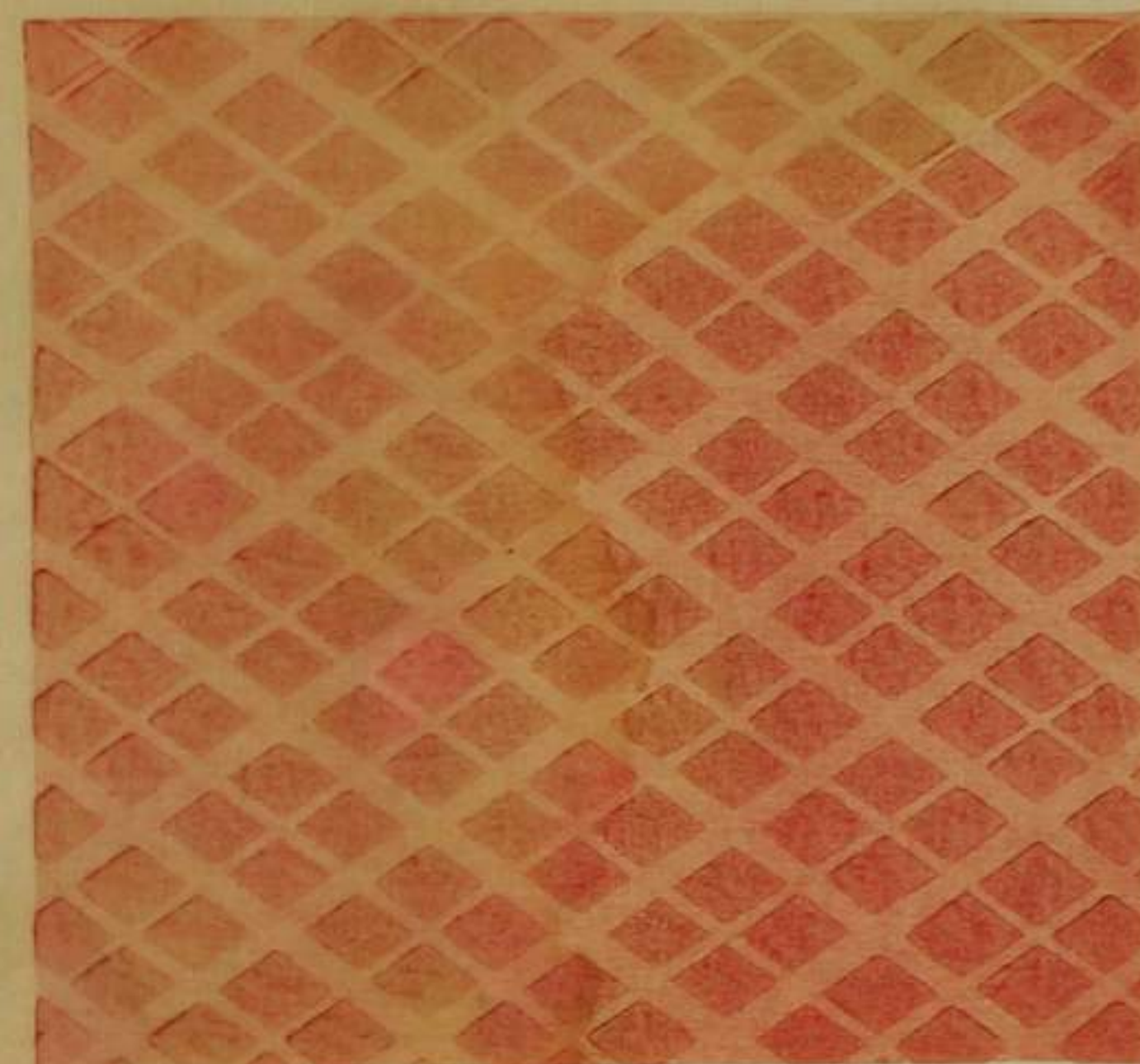
平裏  
箱紅



表着  
二蒲  
倍菊  
織物  
物浮  
平裏  
箱紅



單  
綾  
紅



弁  
衣  
綾  
紅  
板  
引  
裏  
紅  
平  
繪





典侍装束  
 唐衣 二 蘓芳織物 浮裏紅平縮  
 内侍スケ



小袷 二 蒲萄織物 中裏紅平縮  
 倍アリ



五ッ衣  
固緯  
燦白  
物任紅  
平裏  
繪紅



單  
前綾  
黃  
少衣前  
同



表  
着  
浮前  
織木  
物  
裏  
紅  
平  
繪



掌侍装束  
 唐衣二萌木重織物海裏紅平縮  
内侍ノジ  
内侍ト云  
マウ身一



裳綴織彩色繪  
 唐衣同

大腰引腰

同裏





五ッ  
衣  
綾

板裏  
引紅  
平  
紺



表着  
浮緋  
綾  
物

板裏  
引紅  
平  
紺



命婦

五ッ衣  
峻萌木

極裡  
引紅平  
繪



裳  
彩穀織  
繪



御下  
裳命  
婦女  
藏人  
ホラ云



舞伎

五ッ衣  
終前賣

裏前木  
生縮



采女

繪衣  
彩白色練  
櫓

裏前木  
生縮



同



五ッ衣

名目不知



同



同



同



織文圖會跋

衣身之表也表者何也黼黻文章之所以  
辨尊卑別上下也故自天子至庶人位有  
等差則服亦從而隆殺矣而唐虞三代之  
制雜著經史漢唐因此損益也

皇朝之立制六從唐沿革蓋章服之制粲然  
大備矣然而如官女妃嬪之服則外朝猶  
或罕覩焉况於草莽乎余就縉紳之家幸

身探其蹟而寫一圖以藏于篋中門人松  
波茂興私觀甚喜焉遂乞壽諸梓余不肯  
敢固請曰非謂公之願視同好之士也予  
深秘以充于紙魚之餌亦何益也余曰諾  
乃附管見以與茂興云  
享和改元享酉夏四月

久留米 松岡辰方識





