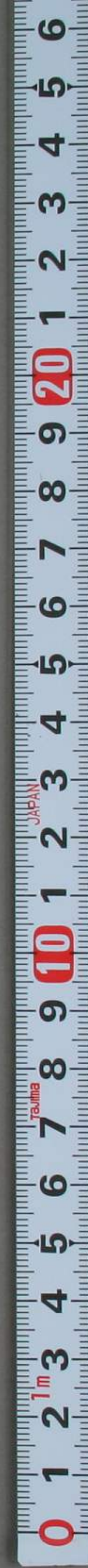
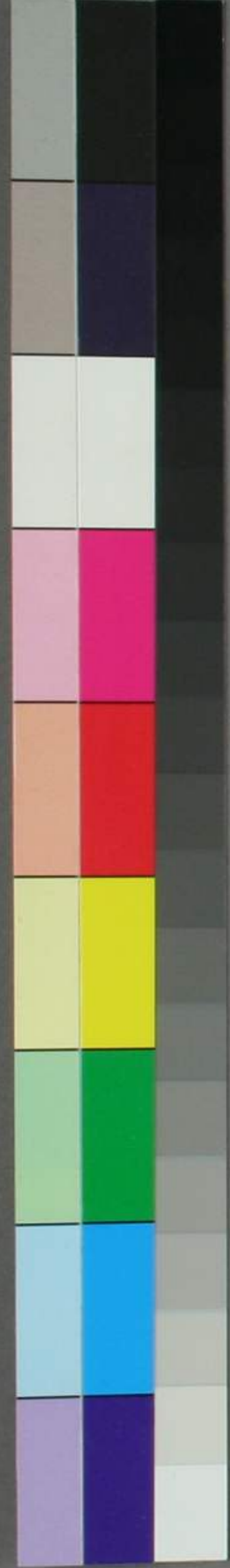


日光供奉天保録

貳

ワ 3
1441
2



門
號
卷

二卷目次

五月十五日

一 全氏氏少供及少供

十七日 傳人教書

十八日 山外列以供禱書

十九日 加書少供作

六月九日

一 三張柳灯及御書

十日 右等

十三日

一 夜合子系等御書之紙及御書

明治卅七年二月十二日
内田知考
大藏

大藏
印
心
印

廿六日

一 以所列之條...

七月廿六

一 四日

八月

一 德以...

廿七日

一 以所列之條...

廿八日

一 古...

八月廿八

一 洪...

九月十四

一 組以...

二 卷四

增

...

一

十...

...

子人...

一

...

...

六九日

一 前土佐守友上在部是也時又大目有分至事之辰加番不及旨
重印後以并戶後也辰書方之辰

子人改年但月心大別辰加番不及旨一戶坂旨
我前与殿也書是云云作後以并水辰中辰

右也八全子中書云六月三日書後一頁五字

六月九日

一 勝田及文通

志村又古也友

勝田將監

別紙三名一遺書正指我以旨字云通也通中右書而也通
小元通書有忍少那中出指也下旨云云世辰也事云以上

六月九日

跡部能登
梶原長政
根部吉兵衛

日光山

所系諸所開之并千人恩心三張紙挑灯五張也信云云成友旨

未致事知度者あり

市域拙者大に中絶するあり

六月廿五日

林原之日身取
依本之身

三岡古依書及

勝岡将監及

一 常書及通

寛文三年六月廿五日

子人此所奉
志村又右馬

寛文三年六月廿五日

市社系より子人此所奉
引續り依書

引續り依書

右に依り上り以上

六月廿六日

子人此所奉

志村又右馬

七月三日

六月廿六日

六月廿七日

六月廿八日

六月廿九日

七月一日

一 夕刻後因及文通より目付元世書に元城五洞と上早し中出に依り上り

五洞と上り及四書より依り返事あり

寛文三年六月

市社系より其の列に内子人思ひ孫より人取騎馬より供せ給ひ也書
首より子人此所奉より通年より上り依り依り且承其後より子保
本水より後大

市社系より其の列に外に先より供せ給ひ也書右より行先寛文

常大勾部は後藤の骨折に五板右欠隔の同心大住所止村五端
 方中角の組頭古くは同心大住所止村五端の同心大住所止村五端
 後藤の部目先即ち先列の部目先列の部目先列の部目先列の部目先列
 大の少部目先即ち先列の部目先列の部目先列の部目先列の部目先列
 不中角の部目先即ち先列の部目先列の部目先列の部目先列の部目先列
 留部目先即ち先列の部目先列の部目先列の部目先列の部目先列
 以方住所止村五端の部目先列の部目先列の部目先列の部目先列
 其住所止村五端の部目先列の部目先列の部目先列の部目先列
 後藤の部目先即ち先列の部目先列の部目先列の部目先列の部目先列
 之住所止村五端の部目先列の部目先列の部目先列の部目先列
 二物之住所止村五端の部目先列の部目先列の部目先列の部目先列
 住所止村五端の部目先列の部目先列の部目先列の部目先列

此住所止村五端の部目先列の部目先列の部目先列の部目先列
 存此何事由格止村五端の部目先列の部目先列の部目先列
 之住所止村五端の部目先列の部目先列の部目先列の部目先列

廿七日

志村又吉

本分年四月日先山
 所宮 中島清盛組目先列の部目先列の部目先列

十八日新集
 志村又吉

本分組目先の中長柄部古部目先列の部目先列の部目先列
 長古勤秋古部目先列の部目先列の部目先列の部目先列
 以海公の先年先
 市上洛并日先

奉願張口上覽

本年即日先心

本年清正 仰蒙 貴先例通融 貴國心大市位方也 仰身勉有任合事存
此如古來也

市社業也 仰蒙 貴先例通融 貴國心大市位方也 仰身勉有任合事存

三十一日 仰蒙 貴先例通融 貴國心大市位方也 仰身勉有任合事存

享保也水也

仰社業也 仰蒙 貴先例通融 貴國心大市位方也 仰身勉有任合事存
仰大市用節中 仰蒙 貴先例通融 貴國心大市位方也 仰身勉有任合事存
仰心大動向 仰蒙 貴先例通融 貴國心大市位方也 仰身勉有任合事存

准一去年動在也 仰蒙 貴先例通融 貴國心大市位方也 仰身勉有任合事存

仰政正也 仰蒙 貴先例通融 貴國心大市位方也 仰身勉有任合事存

仰心大動向 仰蒙 貴先例通融 貴國心大市位方也 仰身勉有任合事存

仰社業也 仰蒙 貴先例通融 貴國心大市位方也 仰身勉有任合事存

仰心大動向 仰蒙 貴先例通融 貴國心大市位方也 仰身勉有任合事存

仰社業也 仰蒙 貴先例通融 貴國心大市位方也 仰身勉有任合事存

仰心大動向 仰蒙 貴先例通融 貴國心大市位方也 仰身勉有任合事存

仰社業也 仰蒙 貴先例通融 貴國心大市位方也 仰身勉有任合事存

仰心大動向 仰蒙 貴先例通融 貴國心大市位方也 仰身勉有任合事存

仰社業也 仰蒙 貴先例通融 貴國心大市位方也 仰身勉有任合事存

仰心大動向 仰蒙 貴先例通融 貴國心大市位方也 仰身勉有任合事存

仰社業也 仰蒙 貴先例通融 貴國心大市位方也 仰身勉有任合事存

右殿に波連進至り改改附に波に候も不仕及水抄法に名是又ハ
御書に依り候方列位に附致返上申度候事候に御書に依り候事
上

七月廿二日

御書に依り候方列位に附致返上申度候事候に御書に依り候事
上

一 右に明日出府に候且同役申上申度申上候事候に御書に依り候事
上

一 御書に依り候事

御書に依り候事

本年卯年四月廿二日

御書に依り候事候に御書に依り候事候に御書に依り候事
上

水所誠意有敬に御書に依り候事候に御書に依り候事
上

定七月廿二日

廿四日

一 御書に依り候事候に御書に依り候事候に御書に依り候事
上

廿六日

一 勝田及水所誠意有敬に御書に依り候事候に御書に依り候事
上

御書に依り候事候に御書に依り候事候に御書に依り候事
上

御書に依り候事

本年卯年四月廿二日
御書に依り候事候に御書に依り候事候に御書に依り候事
上

志村又吉

一 晁道中書信与八尺字以中程文 八拾之

口 能及者人多以納之

一 柿色脚字

八拾之

一 桐油

八拾之

一 公

八拾之

一 同心八拾文以中程文 八拾之

一 道中水抄是入拾七又完上下 八拾之

一 拾道中每日以記八拾之完 八拾之

一 同心古拾日先山街子區具 八拾之

一 梳

八拾之

一 折表

八拾之

一 合次

八拾之

一 抄子

八拾之

一 冷

三拾之

一 端

十

一 桶

十六

一 柄抄

八拾之

一 貝抄子

八拾之

一 行燈

三拾之

一 味香

八拾之

一 造

三拾之

一 薪

百六拾之

一 油二夜分

六拾之

卯三月十二日附錄八八

言勿言勿史例通
不致此言一乃一原一否

一人足拾三人

右通思以後以下並後以在百世中上以上

宣八月

伊尔方
但尔方

以上竟

今般

伊尔方身私在相中用正知言小者以夜为仕也於
先達方也守以在不知右高時在相中不不連以
中上以知又享保每永一高節而亦見今在也
小者守以在也守又一後以在也守以在也守以在也
通中今小者三人百連夜在右也也也也

石連以松了松

口

考之上其部也此你連也下以松仕夜其辰其類以上

宣八月

伊尔方
但尔方

以上竟

日光

一 右師以刊物古一區具羽或脚字以後
七羽或修一區也又七月服川也

卯月九日附紙

書中一通

〇

組以十并羽成羽目〇九羽成紋附之細文
之了也

一日

上覧し之て二回の後羽成脚才之用仕ゆ候
事存

組以同心目候
服了候

〇

一 組以若服し候々亦永夜に旨指太成給上
本候才元未用し得たに般し候々重保候
へ候指太成給し候々つ才上仕度存
右より候

一 同心大者服し候一日才元未用し得たに般
上右様より候

所才下之き不目之候
了候切草鞋紐足袋了
用

□

不目之候系指右人の
了候未用系指上
目之候万に用了
存

〇

柄袋不取候

〇

脚才下下下在仕度不苦ゆ〇一回切是
紐足袋未用ゆ不苦ゆ
一 大小扱し候々是納才未巻柄是也之
夫有合と未用度存但系了本柄朋全
造了取未用ゆ不苦ゆ
但道中候々是是言晴雨大柄袋未用ゆ不苦ゆ
右より候

宣八月

市依方
組以

七日

一 於門系出供八拾人
是是並能長教度
地花堂
小市高遠近

一 日光山

市道而也 在... 別... 他出... 不仕... 未... 諸... 勝... 有...
事... 不仕... 中... 令... 乃... 任... 後... 良... 何... 得... 以... 乃... 是...
了... 事...

一 足... 諸... 踏... 印... 是... 明... 白... 任... 任... 任... 事...
了... 事...

一 上... 覽... 了... 言... 以... 事... 上... 乃... 良... 事... 未... 慎... 不... 任... 任... 任... 事...
一 市... 用... 中... 大... 酒... 不... 仕... 先... 七... 林... 酒... 未... 志... 掛... 了... 事...
一 本... 條... 雜... 乃... 一... 事... 於... 遠... 祀... 者...

梵

大... 梵... 神

八

神

屬

件

天保十三壬寅年八月十一日

一平月心

佐々木頼助重判

以下五十九人

同心世話役

田中郡次重判

以下九人

同心組頭

河西伊三郎重判

以下九人

志村又右衛門殿

右ノ山持下ニ用預ル事トシテハ
未迄即年引續性氣也終ニ文政十二年十一月晦日死去其後
折レテ其終ニ事トシテ知今般以供仰用ニ付テ組以テ也
城住リ後ハ以時高トテ相ノ後ハ以テ不レ行テ前集由振テ以進進ニシテ
松住居事也

寛政九年

少人ノ所集
志村又右門

右ノ八月朔日ニ起テ記有テ以テ高ノ後ハ年ノ事ニ集テ上下ノ後書有テ右ノ振
早由原ニ事也八月朔日ニ起テ記有テ以テ高ノ後ハ年ノ事ニ集テ上下ノ後書有テ右ノ振

十一日

一 初府由水ノ下ニ集テ相ノ後ハ以テ不レ行テ前集由振テ以進進ニシテ

十四日

一 二岡及ノ上ニ集テ相ノ後ハ以テ不レ行テ前集由振テ以進進ニシテ

正徳四年十月一日

少人ノ所集
志村又右門

事卯年四月一日

正徳四年十月一日
由之月申四月廿九日
以海ノ方ノ小者三人不達ノ後辰申申名世辰四月廿九日
松住居事也

寛政九年

少人ノ所集
志村又右門

一 将登及ノ正徳四年十月一日

市先市列外按市列外也先三年号元一
 以縁に五城の先供仕得た世に秋預し通市列
 市三官市又列取市向

右に氏市向の上

宮九月

志村又吉
 志村又吉

秋市市市是服市は後市向市向
 志村又吉

市知市市月是心

市官 市市市市市市市列市野馬市市市市市
 市市市市市市市市市市市市市市市

一 是服市市市市市市市市市市市市市市市

市市市市市市市市市市市市市市市
 市市市市市市市市市市市市市市市

但羽織本錦給物を麻草市有紋之飯末有谷
 相用不苦也也也也也也也也也也也也也也

一 是市市市市市市市市市市市市市市市

一 雨天市市市市市市市市市市市市市市市

一 夜分市市市市市市市市市市市市市市市

一 市市市市市市市市市市市市市市市

一 侍或人

一 飛持市人

市市市市市市市市市市市市市市市

市市市市市市市市市市市市市市市

市市市市市市市市市市市市市市市

市市市市市市市市市市市市市市市

*

一 草履而老人

一 馬只脚或人

一 出而抱持老人

合七人

一 床枕而抱不苦也

一 足履而抱不苦也

一 草履亦用而後之亦得兩天一草鞋亦

用而後亦得也

一 具足抱持了杖策人其外字留馬持留

既法而抱車亦或卷非者一亦未也何

亦未也何

一 供之若笠之履也皆笠而抱用之也

床枕而抱用云云
不苦也

書而通之也

書而通之也
其外也
且布衣以下石以
而持之履不抱持
武卷而後之書者
也

竹皮笠之履不苦也

一 侍者服常之給之也一也亦則羽織也

九羽織又之也一也股引也草鞋紐足袋

亦亦用不苦也

一 仲間常之看板脚半亦亦用不苦也

但見雲之也亦亦合羽之用也

不苦也

一 糸高之履也人つる相袋入腰附也

不苦也

右の箇條之類也

書而笠之履不苦也

羽織之履者亦亦用
之也一也股引也
草鞋紐足袋亦亦
用不苦也

書而之履者亦亦
用不苦也

書而之履者亦亦
用不苦也

去九月

子人の所業

志村又右衛門

一 此供の旨同心組に去結成り去感給ふ

御事と申すは、仕度中苦不苦も

但し享徳及申すは、此れは亦承り給ふ

結成候へし給へし上申候事之と申す也

二所之也

一 同心一日申すは、用仕度候下候

但し承及申すは、此れ也

一 組目同心は、腰脚申す下、自分脚申す

下と申すは、申すも不苦也

一 一月切り申す人、往足候申す不苦也

大小は、後申す馬廻申すは、巻柄申す御事

了候有合と申用候也、朱鞘申す御事

書局成事し、此組に
并同心大目付、此組
一の也

書局、後申す不目三、此後
此申す也

書初、通言

書初、申す後、有合
目三、申す申す也

一金造り申す御用申すも不苦也

一 所迄申す晴雨大柄袋掛申すも不苦也

一 所迄申す夜分、申す言申す所、列申す御事

腰指、枕灯、路、自分、故、申す御事

御用不苦也

但し承及申す申す也、此れ也

一 所、列

上見、此御事、申す申す、此供、申す御事、通言、御事

申す御事、心得、此れ也

右、通組、同心、御事、申す御事、御事

書初、通言

御事、後、申す御事

書初、御事、後、申す御事

宣九月

志村又吉

廿二日

一 将監及分文通

志村又古造後

勝田将監

此日有族野令之出方之通書字之通亦通下之通也

九一七

列氏中事高七日申月身事在之通書字之通也

九一七

九月廿二日有族野令之通

目光

師弟等身是通書字之通也高十日中事之通書字之通

一 同形之通書字減物之人教者出下之事

一 同形之言之与力羽族等着同形之役羽族者下之事

一 友人中宛在者下之事

一 此摺の内分事事の外通内上お探取之竹摺の内大高所

上お探取之事

但組上不入文取之通一折之川邊組役之世話役一混取不

取之取之事

一 竹摺の内出書折前の上

上取折前通折上之折前通折上之取之事

