

門ワ登
冊 1132
卷 4 止

改正取締規程書



改正版編觀定

明治
月 年
日 購
未

一新觀彫刻物改方

所公儀樣拘、處英抄卷、支禱

相改、言仲、弓内、坊、係、有、之、相、亂、

定例、通、前、度、中、州、志、年、書、完、

一、説、可、系、方、中、達、子、紙、者、中、故、

可及故障有...
尚是仲昌相濟上一板物亦類書
之...
詩文集
家集...
佛書醫師...
石印物類是...
高北限

改校板...
帳面...
返書...
右...
故障有...
相濟...
通達

有之... 大坂... 差下...

但南北... 先述... 又...

右日限... 新... 一... 日限... 号... 就定...

一... 改... 部... 板... 彫... 刻...

一神、お定中心

一再改物之都相所、其地限、
源章、一通板元、其出遣、
右板元方、給取、後、指仕立上、
改、板お定勝、
若定、
改、板お定勝、
若定、

仕立上、
板元、
取上、
一神、

一再改物、
其地限、
再板出、

中達右帳面_レ記_レ以_レ通書筆意
後活字板元方_レお後可_レ中
若又増補有_レ之_レ元款と大小_レ度
留_レ以_レ以_レ字_レ中_レ之_レ部_レ也_レ道_レ改_レ活_レ字_レ更
一_レ字_レ中_レ板_レ中_レ之_レ地_レ改_レお_レ做_レ以_レ尔_レ名
以_レ筆_レ之_レ活_レ書_レ以_レ預_レ人_レの_レお_レ後_レ局

勝_レ子_レ以_レ平_レ之_レ部_レ也_レ下_レ之_レ後_レ板_レ元_レ分
一_レ改_レ以_レ尤_レ道_レ中_レ駮_レ候_レ板_レ元_レ方_レ之_レ
取_レ賄_レ之_レ後_レ筆_レ

一_レ字_レ中_レ板_レ中_レ改_レ之_レ以_レ帳_レ面_レの_レ作者_レ与
板_レ元_レ之_レ俗_レ名_レお_レ記_レ下_レ之_レ以_レ若_レ俗_レ名_レ記_レ
之_レ以_レ字_レ中_レ板_レ中_レ若_レ俗_レ名_レ板_レ元_レ之_レ名_レ也

一、書名改書一切取古書後
右之先年也 仲波河條國之國
比之先年也 仲波河條國之國
作着舞板元之俗名也 書名取
中の中交之書名二部一神也 仲波河條國
抄寫之抄下之事

一、是迎京河大坂言字中而後之
祀之有之品高耐彫掛之品也 抄列
之外之取調之上皆之字中二部
一、神相也 一、中且十之字限之書
書之定之也 仲波河條國之國
別版之字中取預者以之新號

同張右同郵。書也。障。之。分。
帳面記。可。中。事。

一 二 於 一 神 中 會 以 及 板 本 亦 將 樣 每
燒 板 樣 板 本 之 樣 本 斗 之 京 均 有
板 元 樣 之 文 出 亦 要 細 究 上 樣 帳
仕 之 年 若 亦 有 其 樣 本 樣 式 書 費

之 初 之 帳 面 書 費 一 中 以 何 月 一 統
五 個 之 上 之 以 之 後 亦 有 文 書 之 本
板 本 樣 本 亦 有 中 之 亦 有 右 個
漢 之 年 及 樣 本 之 不 亦 如 之 亦 絕 板
可 亦 有 右 樣 帳 之 亦 亦 亦 亦 亦 亦 亦
一 十 年 一 度 及 極 月 相 成 之 亦 亦

通達改命書皆可中事

一 己未板及重賞之節相對賞市
賞有雙方以事之相而重賞之
說文之年者方之權權之三組之
中刻制押下生三組之平無之
謹文之有用不亦必且又而地

京大板之重賞之節重賞之節
在可出賞之方之京大板以事之
可也也之三組以事之生三組之
改命權權書皆可中事

但右他相解之板本代張書各一
亦身有百月也之張之及百月以上

二步之刻合以事之實言事

一素人花板物之是也通下書物
同處之角之清位事通一元株
有之京之之物之之配改之者之
名和彫入改刻中下之信之花板
至之勝子之之引移人名前書皆

以之藏中者之先取之市之乃通之
引移人亦也之熟候之之双方分
中者之改之之智之之市事

一是近有年之書物與書板元名
前之內同處之元外之者之之引
之之給之之同之改之之通之之皆

一、中、公、自、集、新、板、出、本、京、奥、書
半、角、之、進、也、記、下、百、七、句、篇、之、事、也

江戸書物問答

所所

何屋何某

所所

何屋何某

中屋

日

何屋何某



一、重、板、取、事、之、二、部、在、子、進、以、事

其、紙、板、以、其、摺、中、取、上、中、公、著

法、信、中、者、之、早、之、出、新、中、公、之

風、儀、未、也、下、中、事

一、所、條、目、其、件、目、親、定、中、者、公、著

不、乃、中、重、板、難、板、給、發、不、中、公、著

五段の紙或は撥子行木質摺り
者も仲呂元外段一統取
段の成り

一京大坂仲呂若他元外者
書質段の紙不相成り先段
定段の成り

二段の紙元外中封書質成り
成り

一初段加入
重板紙板段の紙不及中惣
給成り取扱元外成り取扱
段の成り仲呂加入一切不相成り

其後為占相綱之上仲弓年掛念
有也此故隱之口以連字取之
相弘，事臣金部以不占而由出帳而
此此以法可致其事

一以事勸及中其下為主人者并
知事以法思人之化國恒完之者名

一在古之亂人者自身子其為若類也
代之以法事也勸之其事

但暗子為色中其寄合其良不系
又其法類代之者年其若者以
以事及下者其用事

一實之通不材料也一品限金或足

本代志三書卷之三
改泚戶預人合代料持系七品
引給法取一十改泚系以是合
為持步人及官事

一系大改印戶古板物月竊物并

繪入德本之先延仁事通
取斗法入月不付料預人
一官事

一泚公儀樣
泚趣意并仲弓禮定志即不仁
弓事板引泚仲弓牛相後至

可中集

見此篇其件已視定教條其立
高貴仁事其近年極其
重板其之給其書為流布其
件其者評論不絕

即公逸名之表及處正其存
今叙其部件之一統中合其書
今條其部其規其定其
志却其其其連其其其

久改其其年九月

字立組于和國

野田七三



雁金屋法吉

酒原屋輝八

茶川屋善清

西村屋与八

松平平助

出雲与多郎

丹波屋与多郎

宗善清

西村宗七

山田作助

碧山居士印

若林居士印

後見
久壽居士印

花全久作印

山崎居士印

休見居士印

駿河屋主人印

小嶋長四郎

死去一代源藏

古中孝文郎

山城屋依義

村田屋源三郎

柏屋半藏

近白屋如物

伊若屋上書

和泉屋元深

和泉屋今

美屋吉次

高屋主

和泉屋吉

和泉屋新八

前川

淡倉久

若屋

須屋



須至卷源也

至村半藏

經師

梅柳人

在市

代友以

海邊

後見

七藏

角九

為金物

上總

須至


卷源


佐也


須至

須原屋文助 

須原屋平助


店主人
佐三郎 

大和屋安兵衛 


鴨 伴三郎 

石井理吉

代佐太郎 

松本善兵衛 


大坂屋茂吉

旗本代友以兵衛 

須原屋市兵衛

中家屋主人
佐助 

旗本屋長三郎

駿河屋重太郎 

和泉屋平兵衛梅屋

和泉屋平兵衛



伊豆方の梅屋

山城屋平兵衛



高橋屋平兵衛

山城屋平兵衛



雁金屋平兵衛

雁金屋清吉



近江屋平兵衛

鴨伊平兵衛



須原屋平兵衛

須原屋平兵衛



小林村平兵衛

小豆屋



岡田屋平七



久政口己年十月廿八日
前年之級名也

前書連平、面相認、京都大坂、
仲弓名波

只筆

先達、口觸、
法組、合、合、領、有

111 216



口筆

先達の口觸り

詔組令令領有

口語の口括り

下領の口括り

口語の口括り

書札の口括り

口語の口括り

口語

書札

年譜

仲間中核

前書連平、面相總、京部大坂
仲呂上波

○福、○相、○中、○形、○丸

下、○領、○其、○名、○其、○名、○其、○名

○通、○其、○其、○其、○其、○其、○其

書、○お、○お、○お、○お、○お、○お

改正家傳親定大名書

定

一新板書物印書院改方修書保七

寅年古以年之書物同成以夏元子

吟味可致言於

印書院不立為 仰有以有新規

圖刻物之以寫年改其書物以夏元子

冲公儀樣、拍、儀、弄、性、意、之、神、
相、改、上、三、坊、仲、同、同、坊、障、有、無、
也、凡、各、障、等、之、障、之、連、中、一、而、至、
彫、刻、為、及、板、以、其、其、之、一、字、中、
板、本、相、係、猶、又、以、其、其、之、其、其、其、其、
刻、中、活、章、一、板、元、方、上、之、其、其、其、其、

為、及、中、公

一、字、中、板、中、改、之、其、悞、而、上、作、者、
板、元、之、俗、名、也、記、一、中、以、若、俗、名、記、
之、一、字、中、板、中、之、作、者、板、元、之、名、者、
中、之、書、也、改、之、出、矣、一、切、取、中、公、也、
右、之、其、年、也、一、作、及、中、條、目、也、

中戶局以集本仍者并板元之俗名
之書以取類也中戶局以分三類
一神之本假通和書元之仁事

一江戶書物同金系大板書板一神
中合以度及板及不持板并號板株
板本之株中斗之京部板元讀之

出系事烟丸元上株帳江三年告
以事本之元至板本株式賣賣
之初之三類仲局株帳書物之
仲局一統百調之向後板本株
百均之口中出矣右調之漢年級
株之元本如統板下之

但查成化二十年奏以吏制長成等言

一素人花板物之見近通書物同卷之
因引清化事通元株有之亦受
于勅之流故其疏者之名前即入
改刻中下等籍之花板之籍以
引籍人名前書籍以收中者以

石字之右左公引籍人亦亦執後
之之雙字之右左者亦亦執後
令事

一見近有年之書物與書板元名案
之內同卷之元外者亦亦引之
給發向元外者皆方為書籍

一、中華

一、重板古事之三劫在早速以是
 正板板以并摺本西去中出若
 強信中者之子無辨一上上受
 一、淨條自共何百親定、書者公者、
 不及、一、重板類板給及不心、

一、重板類板給及不心、
 一、新親加入、心、以、事、方、中、者、以、
 重板類板給及不心、
 一、新親加入、心、以、事、方、中、者、以、
 重板類板給及不心、
 一、新親加入、心、以、事、方、中、者、以、
 重板類板給及不心、

之底寫与和調公上件年掛念
有老老礼均係身之身連年身之
相公亦收亦出在中亦收亦
和記 茲下仁年

一即公儀樣古以 似後亦係國之
亦極意并件引親定志却不佳

己未板引一疫件引年之亦後至
下年

右有七級之部件引一統中合前書
取係方親定志却亦身身係之部
若亦皆惟而亦亦收仕委身身身

之政之在年九月

野田七
野田七

雁金屋法書

酒車公伴八年

前川孫子書

西村屋与八年

松平平助

京三組手林惣次
山内奉一

大坂手林
山内奉一

一 何書

何百何拾

全何每

俗名誰著 猶人 何名誰

右定例通仲年調分如調知地厚後
之之出地出仲年出調之如地厚之
帳而此地至一不右系名回理音年各
限之故係有之之如不台之

月日

何名誰

系三組

出以事元中 但大板於電於文西國以

寫中 覺

何百行接投

一何書

全何冊

俗名誰作

類人 何至誰發

右定例通仲百中得與相調是坊傳
年股拾年去云以是帳省下任上

月日

寫中組

以以奉元中

但大坂...

系組

以以

覺

何百何接投

一何書

全何冊

俗名誰作

類人 何至誰發

右定例通仲百中得與相調是坊傳
年股拾年去云以是帳省下任上

月日

寫中組

以以奉元中

但大坂...

以以

覺

何百何拾投

字刻

一何書

合何冊

俗名誰作

預人何表及

右泉云行年字表改相併此及板行
出年字字中水併板為毫之表再改及處
相遠字有帳面下水記刻字表右字中
板中九法返部代之與誰方之體法奪空

何書

一年元中

但大板表右同刻

何表下

年元月日

賞

何百何拾投

一何書

再板

金何冊

誰作

板元 何表誰

右書再板出牙以古板株通一柳
右邊字之形皆以古定例通帳面也此
至以下以書而余若日望之自限
刻字之書而此下一年元中

月日

何表下

系二組

何以奉元中

但大板表此之而月日

覺

何百何拾投

刻

一何書

合何冊

俗名誰作

預人何表反

右京云行年字本改相泚出及板行
出牙牙字本相泚板本為毛本再改泚
相遠字有帳而本亦記刻本亦泚右字本
板本先泚返部本代本更誰方本泚法本亦

比今三收

月日

山以奉元中

但大板者右同訓

印字組

系二組

以多下

年日月日

賞

何百何拾投

一何書

再板

金何冊

誰作

板元

何全誰

右書再板出牙本古板株通一柳
相遠字有帳而本亦記刻本亦泚
至本下以書而余若日望本分之日泚
刻本下書而本下本亦更上

月日

印字組

以多下

系二組

山以奉元中

但大板者色此之而月

賞

一何書

誰作

再板

何百何挂板

全何母

板元

何全誰及

右有者方以之會以改之上古板也下高柳
相遠之之彫替之方之何也又改也定例
之通帳而也規之則亦改也重已上

月日

空三組

以以奉元年

但大坂合為在何也

承三組

以以入年

一何書
賞
誰作
再板
何百何挂板
全何母
板元
何全誰及
右有者方以之會以改之上古板也下高柳
相遠之之彫替之方之何也又改也定例
之通帳而也規之則亦改也重已上
月日
空三組
以以奉元年
但大坂合為在何也
承三組
以以入年



賞

了百不...

賞

百十三丁

一六四三

一 新夷巡防記之篇

四冊

新川金...

新入 若林...

石之去己年十二有字...

胡傳...

彫刻...

此地...

文政五年...

早...

京...

...

大坂

...

頁

下割

一何書

誰作

再板

何百何板

全何冊

板元

何全誰及

右有者方以立會以改之上在板延下高御
相遠之之剛替以方之何中又改必知定例
之通惟而之在記之刻亦之改至在已上

月日

系三組

以多

空三組

以以奉元中

但大板全為在何以

光

一 新美巡啓死五篇

百十二丁

一分四毫

四母字

游氏唐書卷
元川金卷五

教人 若林唐書

右京去己年十二月寫也改也味
世及板川四耳身者方再改也
抄送之序及紅綫判帳而取紙
刻中抄諸本代也南代許多也惟卷
中々々上

文政三年二月

京三但

大坂

新更

白字三但

以抄奉申

[Faint handwritten text, possibly a name or address]

[Faint handwritten text, possibly a name]

[Faint handwritten text]

[Faint handwritten text]

[Faint handwritten text]

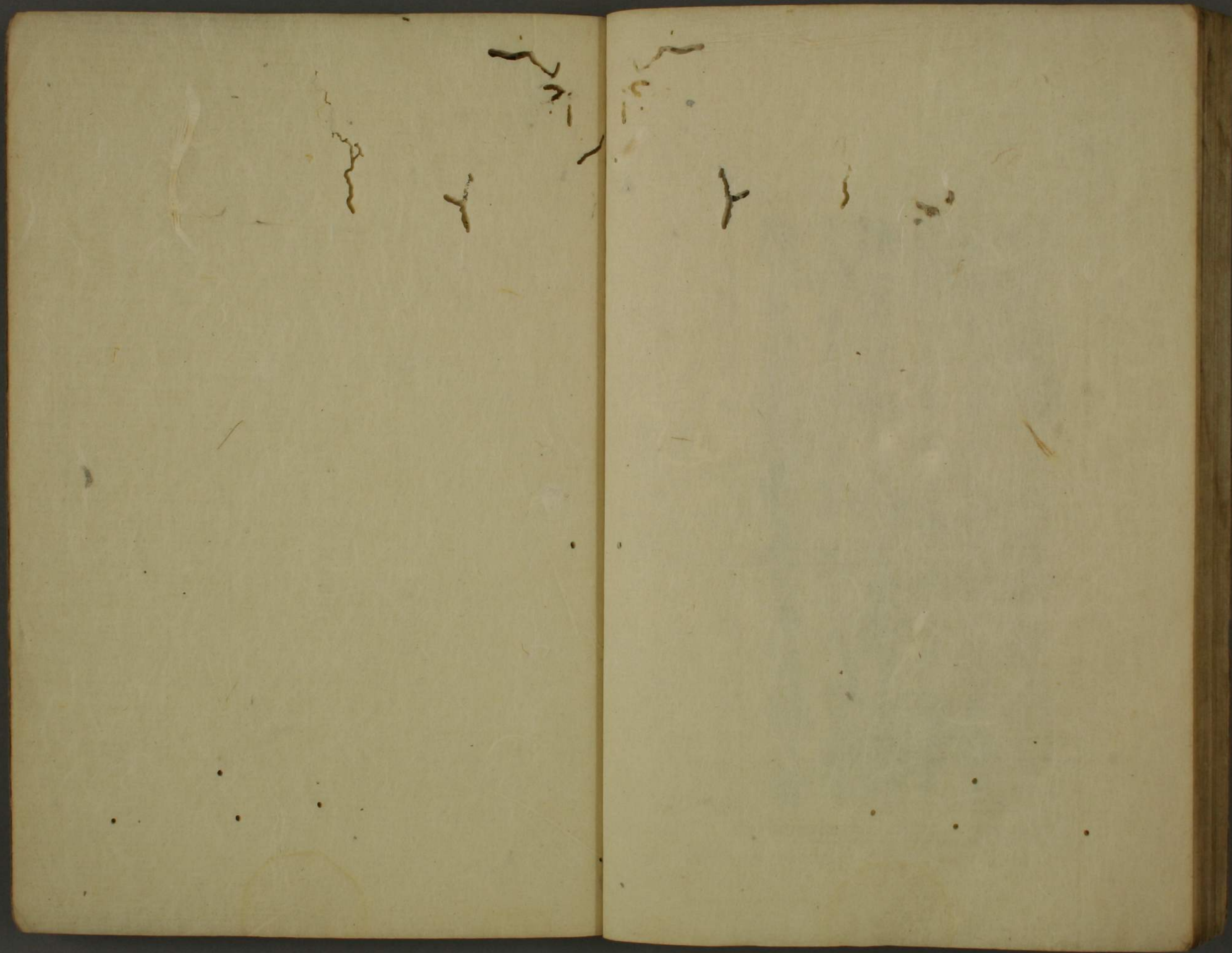
[Small handwritten mark or symbol]

一第是後破上而治氣亦為春也
之也各使沛而西之積也
珍之平乃之我之去之知也
南化仲之氣外之亦也
之海是四也之加也右也人仲之再
加之身付也之解也上之也之世也

形之身向也
形之身向也
形之身向也
形之身向也
形之身向也
形之身向也
形之身向也
形之身向也
形之身向也
形之身向也

Handwritten text on a strip of paper, likely a page from a manuscript or a list of names. The text is written in a cursive script and includes several lines of text, possibly names or titles, such as "Handwritten text" and "Handwritten text".

Handwritten text on a strip of paper, likely a page from a manuscript or a list of names. The text is written in a cursive script and includes several lines of text, possibly names or titles, such as "Handwritten text" and "Handwritten text".









江戸書物問屋之組