

Kodak
LICENSED PRODUCT

© The Tiffen Company, 2000

KODAK Color Control Patches

Centimetres

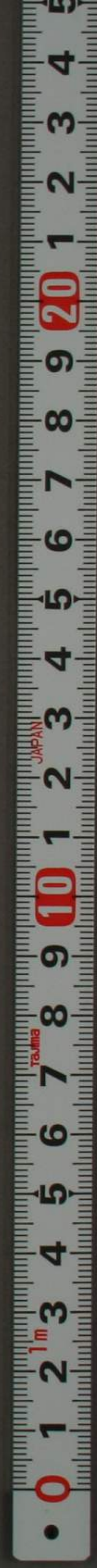
Blue 3/Color White 3/Color Black

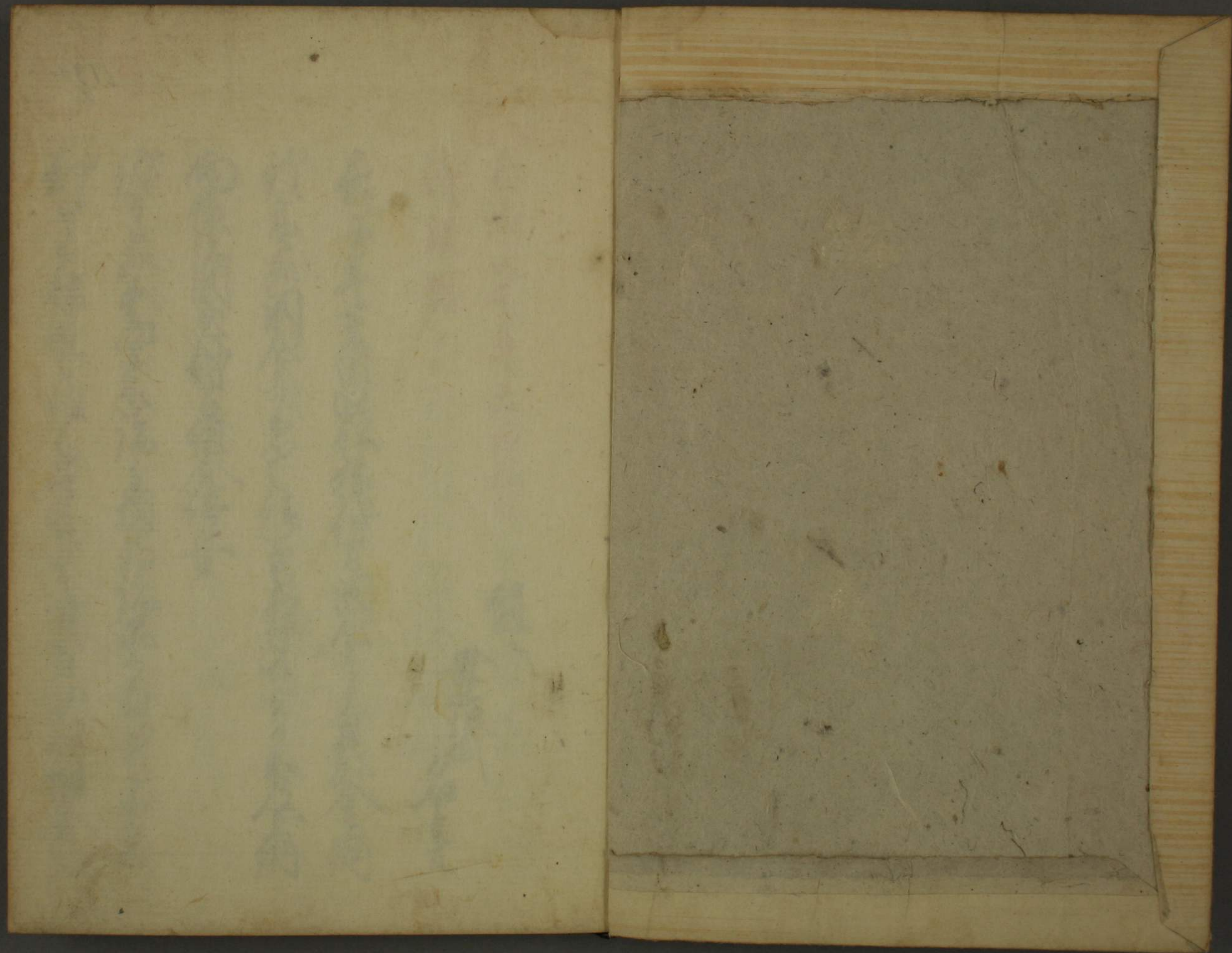


A 1 2 3 4 5 6 M 8 9 10 11 12 B 13 14 15 17 18 19

三組書物
刊行諸規定

登録
1132
2





門 7 登 3
瑞 1192
卷 2



嘉永以壬午年三月九日

組

世孫 名是

去年年差道也積伴同屋在自其全病
後事如所感志之延實如所分及上病
向後法同念仲名組合傳黃
伴其如也其法相的法如也其子其
都分其如也其法如也其子其

何事よりかき書し限り年累り山書下り立
志任入る所後徳義致し小前共在在在在
候と勿痛候は右書し示給事候と候事
五箇下り之を之爲と定敷とて下り之
下及び之と信商人信候入る今書時
お公の儀事候波し前家業節候事
所中出候難事候は美心所遠及此所

之の有し候時役人此處事候由り候
事候有能く下り候事

三月

右へ通候所

所奉行所 此作波事

嘉永四年三月

三徳書物同屋名前書上々下書

三徳書物同屋名前書上々下書

一 嘉永四年二月十日 法門堂再興此觸出
中在 内書物藏 村松柳福徳源波徳源
也之人 百見作 河内 西之通 仲内 右和
百洞 中 之 若 出 可 也 一 雜 教 友 之 通

何所
何至
何(書)

一 在何人 之 在 何 處 之 百 家 業 其 後 信

右何人々体探り書

右通氣の尾の字は作何雜取字也

二月十日

并傳りぬる事也 佐玄清

大見

一 昨十日迄色搦り河彼頭極に且作波發

大い何也書き見何

出逢ふ身今十日正九時、拙宅に遊覧

此の如く世に通達仕

二月十日

名前の如く連中様人々

一 右様人々合別たに名前書

嘉永四年三月十日
書物問屋名簿書上
扣

二月十日書物問屋名簿書

南組

酒巻長吉

市川宗徳

酒巻長吉

酒巻長吉

小林新三郎

酒巻長吉

大和岡安彦

中道組

松本平助

市巻長吉

角巻長吉

和泉長吉

和泉長吉

上総長吉

通所組

出雲寺長吉

丹波長吉

野田七三郎

西村宗七

山田作助

和泉長吉

須家彦傳八
經原彦傳
和泉彦新八
和泉彦吉傳
尾田彦加七
淡倉久吉傳
尾金彦傳
尾金持

上條彦吉傳
尾村彦助
西宮彦傳
莫彦大助
三浦彦平八
田原彦長傳

西村與八
尾金彦清長
山崎彦吉傳
伏見彦吉六
山城彦佐傳
澁河彦重傳
小幡咽傳

前川彦清
須家彦又助
須家彦源助
大坂彦吉長
尾金彦佐次
中村彦吉傳
市川彦吉傳

尾金彦政傳
松澤彦八
莫彦文助

寺中彦傳
新海彦長傳
丁子彦平傳
三河彦清傳
松家彦久傳
柏彦吉傳
尾金彦清長傳

梅溪劫平
石井依古布
水筆卷末第
内野卷第次
岩田卷第第
大村卷第第
酒卷第第
紙卷利助

大德卷第

南祖

通三子月之全属地信
酒卷第第第第
紀州信宅 对在野人
文在
通三子月之全属地信
新云清
如赤子之属所子三第第
酒卷第第第第
通三子月之全属地信
酒卷第第第第
通三子月之全属地信
酒卷第第第第
通三子月之全属地信
酒卷第第第第

其地所屬之部名

和泉屋新八

其地所屬之部名

和泉屋長吉

其地所屬之部名

和泉屋嘉七

其地所屬之部名

和泉屋久吉

其地所屬之部名

和泉屋文助

其地所屬之部名

和泉屋源助

其地所屬之部名

和泉屋佐助

其地所屬之部名

梅田屋勘平

其地所屬之部名

梅田屋佐吉

其地所屬之部名

梅田屋文助

其地所屬之部名

梅田屋源次

其地所屬之部名

梅田屋傳吉

其地所屬之部名

梅田屋惣吉

其地所屬之部名

梅田屋平助

東洋銀行
紙 圧 利 助

申 通 組

上野原 徳信

松本 平助

上野原 徳信

善 徳信

上野原 徳信

角 徳信

上野原 徳信

和 徳信

和 徳信

和 徳信

和 徳信

上 徳信

和 徳信

上 徳信

和 徳信

長 徳信

和 徳信

英 徳信

和 徳信

三 徳信

和 徳信

三 徳信

通所組

淡路縣新井町三浦地信

田中屋長兵衛

堀新屋右左衛門

佐古屋政吉

淡路縣新井町三浦地信

松平屋八

柳屋新井町三浦地信

莫屋文兵衛

芝新井町三浦地信

和泉屋市三浦

播磨縣三原町地信

出雲屋吉兵衛

柳屋新井町三浦地信

西村屋宗七

柳屋新井町三浦地信

山田屋佐助

久留米町三浦地信

新屋吉兵衛

馬場町三浦地信

西村屋八

中津川町三浦地信

厚金屋清吉

海軍の跡かき

山崎念長

上元

伏見念長六

通事

山崎念長

新島

猪河念長

酒

水島念長

加

寺中念長

大

丁子念長

平

三河念長

南

松尾念長

海

大津念長

海

若林念長

南無観世音菩薩

南組

前川宗徳

須藤持 酒巻屋宗徳

大和屋安徳

原徳持 徳全屋保徳

前川宗徳

大坂屋長

中通組

葉持 中村屋春徳

前川宗徳

西文弥徳

通所組

丹波屋基徳

石在主人公名氏

樞 屋 惣 彦
栢 屋 半 飛
為 流 屋 基 三 郎
和 泉 屋 孝 徳
若 子 屋 重 三 郎
龜 屋 全 助
伊 东 屋 助

野 田 七 三 郎
酒 伴 持 鐵 屋 長 三 郎
廣 全 屋 治 三 郎
酒 伴 持 酒 東 屋 孫 七
若 林 屋 治 三 郎
花 屋 久 彌 郎
近 江 屋 新 八

右指多人志休操之出也

任安在劫

多指与劫

酒在劫

岩在劫

酒在劫

案在劫

任东与劫

右三自其部地信

和泉在劫

右在劫

播麻在劫

右在劫

山城在劫

右在劫

纸在劫

右在劫

山城在劫

飯者町之内共八名

善屋忠義

清原梅屋三平内之宿善地信

山崎屋清七

東條屋三平内之宿善地信

三河屋長清

上野屋三平内之宿善地信

水沢屋貞助

下谷池三平内之宿善地信

東原屋長清

上野屋三平内之宿善地信

丁西屋嘉助

清原梅屋三平内之宿善地信

原屋善助

清原梅屋三平内之宿善地信

近江屋平八

通志屋三平内之宿善地信

平野屋平助

名助屋三平内之宿善地信

吉田屋文三郎

長澤屋三平内之宿善地信

清原屋其平

新屋屋三平内之宿善地信

龜屋文虎

新屋屋三平内之宿善地信

村田屋長清

同屋三平内之宿善地信

中屋又助

右卷之人者新視象業五款

右之通其後山

馬喰所出肉店名馬喰

榮屋音三郎

榮屋所出肉店名榮屋

榮屋音三郎

榮屋所出肉店名榮屋

和泉屋音三郎

和泉所出肉店名和泉

中屋德三郎

三月十日

酒家屋音三郎

酒家屋音三郎

是田屋音三郎

山城屋音三郎

莫屋音三郎

書物問答名書上

書物問屋

通事自之書地信

○ 須原屋新書

紀州住宅二軒主人

文友

通事自佛六地信

○ 須原屋新書

中本之書地信

○ 須原屋新書

通事自之書地信

○ 須原屋新書

通事自之書地信

○ 須原屋新書

芝部所領地信

和泉屋新八

芝部所領地信

和泉屋吉三

津草所領地信

浅倉屋久三

新屋所領地信

酒原屋文助

通新所領地信

酒原屋源助

通正所領地信

酒原屋佐助

神田所領地信

梅田屋助平

市原所領地信

石井屋佐平

和泉所領地信

永樂屋文助

芝部所領地信

内野屋源次

竹川所領地信

志田屋信三

津草所領地信

大村屋忠三

通正所領地信

酒原屋平助

和泉所領地信

張屋利助

江戶橋本屋敷

松平屋平助

上野町

菊池屋長次郎

麹町

角屋屋基助

上野町

和泉屋屋基助

横山町

和泉屋屋基助

上野町

上総屋利三郎

湯島

上総屋利三郎

上野町

長村屋屋基助

上野町

美屋屋大助

麹町

三田屋屋基八

湯島

三浦屋屋基八

湯島

田中屋屋長次郎

湯島

佐古屋屋政五郎

湯島

松平屋屋基八

柳田中村町地安三島地信

○ 莫屋文彦

栢田三子内山地信

○ 出雲寺善海

柳田中村町地安三島地信

○ 西村金宗七

由里吉川内山地信

○ 山田金佐助

久保町善三郎

○ 鳥屋金左衛門

馬場町三子内山地信

○ 西村金興八

小倉町内山地信

○ 尾金屋清長

○ 山崎金長

通里内山地信

○ 山本金佐清

新島町内山地信

○ 磯河金重

酒井内山地信

○ 小嶋金重

北林町内山地信

○ 守中金重

大橋町内山地信

○ 丁子金重

伊藤町内山地信

○ 三河金清

右の如く坊主金重書切り

南陽子何如子何如也信

松葉屋久吉清

京教直宅子何如人

忠吉清

津島町何如也

大澤屋徳吉清

芝神町何如也

忠田屋嘉七

芝三郎町何如也

和泉屋市吉清

海東町何如也

若林屋久吉清

右左衛門人者使家系家業相續休

但右衛門。右左衛門人者使家系家業相續休

世帯主何如也

前川屋吉清

酒井屋何如也

酒井屋市吉清

大和屋吉清

尾金屋何如也

尾金屋吉清

前川金海清

大坂金茂長

中村金孝飛

前川金忠右衛門

西宮金海清

丹波金甚正守

野田金七左衛門

長谷川金

酒部金

越後金長常

尾金金治清

酒部金孫七

若林金清長

花屋金久常

近江金新八

樞金忠孝清

柏屋生花
曾流感甚三
初出感甚三
昔屋感甚三
病屋感甚三
何东美助
得屋感甚三

高揚屋感甚三
酒家感甚三
岩屋感甚三
酒家感甚三
業村感甚三
何东美助

右
有
休
採
山

和泉屋長吉

山崎屋新五郎

和泉屋長吉

山崎屋長吉

和泉屋長吉

山崎屋長吉

和泉屋長吉

山崎屋長吉

和泉屋長吉

山崎屋長吉

和泉屋長吉

山崎屋長吉

和泉屋長吉

山崎屋長吉

和泉屋長吉

山崎屋長吉

和泉屋長吉

山崎屋長吉

和泉屋長吉

山崎屋長吉

和泉屋長吉

山崎屋長吉

和泉屋長吉

山崎屋長吉

和泉屋長吉

山崎屋長吉

和泉屋長吉

山崎屋長吉

豐原町三丁目家白

清久屋其平

新華屋町家白

龜屋文房

新島町三丁目利南屋

村田屋其清

同正町中吉屋

和屋又助

馬場町三丁目三徳地信

菊屋幸三郎

米津町三丁目七屋

釜屋又之清

柳町三丁目三徳屋

和泉屋其清

大宮町三丁目家白

中屋徳之清

上野町三丁目三徳屋

水江屋貞助

右武指之人者新親家業也

但右月〇日夕人天保十二年以業親

為元也引傳任以每市台指八人徳壽屋其

右之通也

亥
二月廿六

酒家屋寶書

酒家屋傳八

園田屋嘉七

山崎屋依清

莫屋大助

右内田村松林上宅
子

右内田通十与左内田屋嘉七
可也

二月十五日村松林上宅

三組書物問名者書上宅

書物問卷

町市家主

頃東屋新三傳

乾州信長信長文長

頃東屋新三傳

頃東屋保八

和泉屋吉三傳

頃東屋源助

須原屋依助

内野屋清次

和泉屋伝次

和泉屋金造

美屋大助

美屋文虎

山崎屋伝次

岡田屋嘉七

丁子屋平清

志村屋伝助

河原屋平助

右卷穴者後古來書物回屋之白布元也

引傳仕以

町市家記

和泉屋新八

淡倉屋久吉

梅田屋勘平

石井屋儀兵衛

永樂屋丈助

志田屋信吉

大村屋忠吉

紙屋利助

菊屋玄海

角屋甚助

上総屋利吉

上総屋忠吉

三田屋在八

回中屋長茂

“ 松江屋辰八
 “ 西村屋與八
 “ 山田屋依助
 “ 西村屋宗七
 “ 尾金屋清長
 “ 山崎屋長春
 “ 大崎屋傳造

“ 和泉屋市清
 “ 菊屋普三郎

右記諸人
 者係東家書物
 関屋之
 菊屋傳造
 菊屋傳造

町和家直

酒原屋長宗

右長宗弟方圓宗

小清屋長宗

酒原屋文助

松平屋年助

三浦屋年八

酒原屋与清

佐古屋政宗

龜屋重隆

駿河屋重宗

若林屋久清

三河屋清玄

松島屋久清

系於任宅下

子祝人

忠義傳

伏見屋長六

大和屋田安壽
前川孫壽
菅屋重三郎
伊賀屋勘造

右控七人者後古來書物潤屋二百五續
住兼山不商町家業在体活右山

町不家
山城屋政吉

和泉屋吉壽

播磨屋猪弁

飯屋徳八

山崎屋清七

右五人者天保二五年一以兼新親元
出取引少之宛右取中

山塘屋新舍

三河屋新舍

東園屋新舍

可西屋新舍

馬金屋新舍

道江屋新舍

平野屋新舍

長南屋新舍

清水屋新舍

龜屋新舍

村田屋新舍

中屋新舍

卷屋新舍

和智屋新舍

中居德清

水法全貞助

鐵後全龜衣

友居全長常

山城全年助

道江全在衣

雨山全起去清

森林全公常

世居全在助

任塘全年衣

古園全源八

山口全長常

山本全年衣

右武籍七人者天保十二年
古字之入十子道加八
第新觀

不業亦取傳法者之任

一 右在元書法書院三十三 十有或通德村松楸

持系約一以新規加入法之由合書加中法

中身一有重喜一の奉命一法一の書加一中法

中身一有重喜一の奉命一法一の書加一中法

且又何人加入約一の奉命一法一の書加一中法

二 紀之儀也

紀之儀也一有重喜一の奉命一法一の書加一中法

明一之儀也一有重喜一の奉命一法一の書加一中法

可一之儀也一有重喜一の奉命一法一の書加一中法

有重喜一の奉命一法一の書加一中法

不業亦取傳法者之任

不業亦取傳法者之任

中官初出將乘三日平揚第所相本家出也
可與或以世及書書中入及出初書也

二月十七日

酒亦應有書
山故應依書
是國應有書
莫之應有書
酒亦應有書

名氣
新古一用

元組名
月休標
山故
名氣
新書

今被問答組合再再後後

仰書月書物掛り出被預り合書月書物
問答仲書月書物合問下合書月書物
合書月書物合書月書物合書月書物
村松極合書月書物合書月書物合書月書物
合書月書物合書月書物合書月書物合書月書物
合書月書物合書月書物合書月書物合書月書物
合書月書物合書月書物合書月書物合書月書物

右係傳以通德者之知尚時書物波世
相体居以之也人教増成徳者之儀
其係傳以書也之及以書物最業其
始以傳以之也其係傳以之也其係傳以之也
何年私以名書之也其係傳以之也其係傳以之也
依之為名書之也其係傳以之也其係傳以之也

新規加入名書書之也其係傳以之也其係傳以之也

今後圖書組合儀

仰出の書物

掛置改訂の圖書組合名簿書簡

可着出旨は仰波の是迄の組合の

名簿書簡の是迄の組合の新規加入の

有之の相消名簿の中出版は仰波の

加入の圖書組合の是迄の組合の新規

加入の圖書組合の是迄の組合の新規

新加入の圖書組合

為多事於仕也

今設國庫組合應出 仰柴上書相

掛設改合生息同國庫組合右書相

因可若出右仰波上是近元組合

分上右書相上是近元組合

者有是上右書相上是近元組合

出右書相上是近元組合

仰柴上書相上是近元組合

新設加入右書相

中華書局影印

今校閱也組合後
御漫改分生皇帝同也組合名景而書西國
可為聖言也御漫改分生皇帝同也組合名景而書西國
名景而書西國
御漫改分生皇帝同也組合名景而書西國
可為聖言也御漫改分生皇帝同也組合名景而書西國

休務

今段同左再母之儀也

御案に書也哉

漫紙極の生と書也同左仲右書

五箇可者出言は仲右書先近人仲右書

名書と書也村松極右書如南時右元

書と書也との信書致也との書知也業

お休右との新規か入る書右書

可右は仲右の右書仲右の通也

若子世方尚好書也波世古休若山可人致
增職指也波世之波世何波世書出以不
不及書物家業古波世古波世下地古以
何名依也波世為也波世世入心也

右波世心尚也波世之波世也波世也
右波世心尚也波世之波世也波世也
右波世心尚也波世之波世也波世也
右波世心尚也波世之波世也波世也
右波世心尚也波世之波世也波世也
右波世心尚也波世之波世也波世也
右波世心尚也波世之波世也波世也
右波世心尚也波世之波世也波世也

存十一村社極波世一也左之也題文

心也波世通達也波世之波世也波世也
河安體其依也波世也波世之波世也
前書也波世也波世之波世也波世也
中書也波世也波世之波世也波世也
波世也波世也波世之波世也波世也

六月十二日
英 大物
② 舟中林也波世也波世也波世也

特許御用書同之通

一十二書金書院所藏之組之書同書院所
出書院所藏書同書院所藏書同書院所
出書院所藏書同書院所藏書同書院所
出書院所藏書同書院所藏書同書院所
出書院所藏書同書院所藏書同書院所
出書院所藏書同書院所藏書同書院所
出書院所藏書同書院所藏書同書院所
出書院所藏書同書院所藏書同書院所
出書院所藏書同書院所藏書同書院所
出書院所藏書同書院所藏書同書院所

右三組之書同書院所藏書同書院所
出書院所藏書同書院所藏書同書院所
出書院所藏書同書院所藏書同書院所
出書院所藏書同書院所藏書同書院所
出書院所藏書同書院所藏書同書院所
出書院所藏書同書院所藏書同書院所
出書院所藏書同書院所藏書同書院所
出書院所藏書同書院所藏書同書院所
出書院所藏書同書院所藏書同書院所
出書院所藏書同書院所藏書同書院所

書物同金名書上之寫

甲書政是書和 卷之月台繼是書入

書初回卷

通至自之書地偽

漢書卷之四

紀州任志

唐紀

沛七

國事自原六地偽

漢書卷

新云傳

漢書卷之四

紀州任志

沛八

八

芝字國以何之深希地信

和泉屋

長玄信

同和國所之取持

芝國屋

嘉七

通新石所之取持

同和屋

源助

同和自長海地信

同和屋

佐助

芝字國以何之深希地信

同和屋

源平次

下谷大工屋鋪右之取持

和泉屋

法理師

横山前之同和國地信

和泉屋

金右衛門

下谷前之同和國地信

美屋

大助

柳東堂存所成地黃書地信

文苑

通學丁自友三節地信

山樵堂

依玄清

大儒傳所學自友三節地信

丁子子堂

年玄清

下谷中務事從衛文治書地信

愚村堂

弘助

通三節自慈原希地信

圓象堂

年助

芝和內所學自友三節地信

和泉堂

新八

廣東東休所之家信

廣舍堂

久玄清

祐國三節所學自友三節地信

梅江堂

却平

市上各町町之助

大井屋

佐吉市

本浪町町之助

永樂屋

丈助

竹川町町之助

國田屋

傳吉市

津島町町之助

大村屋

惣吉市

本新町町之助

錢屋

利助

上野町町之助

吳屋

右衛門

鶴町町之助

角丸屋

甚助

山本町町之助

上総屋

利吉市

江橋野原
上福屋

惣去清

鶴野十二丁目
三田屋

森八

津島橋野原二丁目
久保屋

長飛

同前
丸山屋

八八

松澤屋

柳屋
西村屋

宗七

南
山田屋

佐助

馬
西村屋

与八

小
尾金屋

清吉

漢書山陰名士
山陰名士

長春

海內名士
大名鼎鼎

傅青主

芝蘭名士
芝蘭名士

和泉名士

布衣名士

飯食名士
飯食名士

百名士

忠貞

馬濟南名士
馬濟南名士

弟名士

孝之節

右長人者從古來書物同也

書物同也

如新之名
如新之名

漢書名士

長春名士

右長官部
少部

政事

新右衛門
源部

文助

左衛門
源部

平助

右衛門
源部

平八

源部
任官

政事

左衛門
源部

政事

右衛門
源部

政事

左衛門
源部

清玄清

右之人者尚存年世者其体也
子叔也其体也

南信所平同左助地信
叔平之久信也其体也
信也其体也

忠三信

信也其体也

久之信

新信所平同左助地信

信也其体也

興之信

大信所平同左助地信

大信也

安之信

其西信所平同左助地信

信也其体也

弥之信

其西信所平同左助地信

信也其体也

兵之信

右之信也

上信所平同左助地信

信也其体也

長之信

右按考人者使車來書物洞屋之相續
仕來如尚时家業在休居其

九歲三自其居地信
和泉屋
長云信

中在町子物居仁三信地信
播磨屋
徳云信

神田徳義町三自其居地信
徳屋
徳八

漢家福新町三自其居地信
山崎屋
清七

中銀町三自其居地信
山城屋
新云信

新橋町三自其居地信
山城屋
政長

日 日 日

通德堂所立之德持在
年助

日本國所立之德持在
年八

漢中府所立之德持在
長助

上登元所立之德持在
長助

言六月六日引除靴

池田所立之德持在
長助

南河所立之德持在
長助

言六月六日引除靴

上柳所立之德持在
長助

中德
德助

六月六日 引隆記

張助屋前長安店

南店 文二第

長安店前長安店

法水店 基平

新華店前長安店

名地店 文 飛

新華店前長安店

村田店 產 去 塘

同里店前長安店

長安店 又 助

長安店前長安店

長安店 又 去 塘

新華店前長安店

張助店 長

通海店前長安店

長安店 長

六月六日 引隆記

五言新集序

年助

金華山
金華山
金華山

左

芝溪村
芝溪村
芝溪村

想云清

平林
平林
平林

紅

平林
平林
平林

平林
平林
平林

平林
平林
平林

平林
平林
平林

五言新集序

五言新集序

日

五言新集序

年助

金華山
金華山
金華山

左

芝溪村
芝溪村
芝溪村

想云清

平林
平林
平林

紅

平林
平林
平林

平林
平林
平林

平林
平林
平林

平林
平林
平林

山崎屋嘉七

年表

山崎屋嘉七

和泉屋

年表

右之通四屋

山崎屋

右之通四屋 者天保十二年一以来

新規事業

右之通四屋

五月

山崎屋嘉七

山崎屋嘉七

山崎屋嘉七

山崎屋嘉七

山崎屋嘉七

齊世新加合言の斗一國穀所役新

中海一舟舟是為有人以爲海出諸如

舟艦乃舟漢代居出山御道不橋也也

三合一同海也上私傳有山是作後新觀加合

彌出如以波之洞全出有之也成山舟

中觸也後有之山通小前之共之者不書

出之舟及下私傳出山舟後也舟舟可

六日

長田金七

英 大助

② 弁 ③ 龜 泉 全 其

一吸口之... 龜泉全其... 弁... 龜... 泉... 全... 其... 一吸口之... 龜泉全其... 弁... 龜... 泉... 全... 其...

之者... 龜泉全其... 弁... 龜... 泉... 全... 其... 一吸口之... 龜泉全其... 弁... 龜... 泉... 全... 其...

一... 龜泉全其... 弁... 龜... 泉... 全... 其... 一吸口之... 龜泉全其... 弁... 龜... 泉... 全... 其...

上... 龜泉全其... 弁... 龜... 泉... 全... 其... 一吸口之... 龜泉全其... 弁... 龜... 泉... 全... 其...

書物表題目錄書上

何遜
作

一 何 信丹雅名子卡 卷五中烟海

何 册 去

一 何 信丹雅名子 卷五中烟海

何 册

一 何 信丹雅名子

何 册

右 通 出 卷 五 上

館
浦波石

竹園
竹園
竹園

一 月 月 月 月

一 月 月 月 月

一 月 月 月 月

六人

松尾

一 拾 五 年

池尾

一 拾 五 年

龜尾

一 百 五 年

一 七 年 下

彼方

一 百 拾 五 年 下

二拾八人 別

三人分

二拾八人



○ 和泉屋吉清

○ 播磨屋徳兵衛

○ 紙屋徳八

○ 山崎屋清七

△ 山崎屋新五郎

○ 山崎屋政吉

△ 山崎屋貞助

○ 二河金吉書

△ 東國金長壽

△ 可西金嘉助

△ 尾金金吉助

△ 道江金平八

○ 右田金文三郎

△ 清乃金其平

○ 龜屋文虎

○ 村田金老清

○ 金屋文三郎

△ 鐵坂金龜衣

○ 友是金孝次郎

○ 山本金平助

○ 道江金右左

○ 市下ありあり
○ 市下ありあり
△ 市下ありあり

一 春 拾 人

莫 嘉 春

○ 年 林
○ 又 助
○ 年 年
年 長

△ 南 山 堂 題 名 簿
○ 吉 岡 堂 源 八
○ 山 口 堂 友 彦
○ 和 泉 堂 中 重
山 中 堂 年 長
○ 中 山 堂 德 清
森 助

初內德法

心書

一 念彼德因念再具作消法故華山亦初觀高貴
相續現至者高初觀因念加入下且作身
中法出法如初法德之新觀高貴亦指來指
之梅來無教乎世彼因念加入至了中一
彼能世貴亦如法中垂世上權別出德法物價
門下高法守力之業進之人裁出板初在法中

寺名如清子廣家業修の道品類
一國念如入可廣若又高法如為如優
一可下也之障動如休之の之門珠之可
古藏及今被河仁惠之河越急道之其
水伏休之清元若之出仍為修

如取也五年一月

如取也五年一月

為の内理又修
書有之其書也

一和成之段書也國念如入致及言中一之
右景書上右如修之而持板本が右又之梅本
取物如取也其國念如入右景書上門深及修
如取也其書也

如取也五年一月

町名

如取也五年一月
如取也五年一月

為金屋長身
道江屋年八
清乃屋其年
鐵爐屋長
園山屋其年
山田屋年長
喜島
年長

佐能之舟 書物同屋佐能之舟書上

上指七人

右之取持之指本之之同屋如人送送送
月日其有送送之通佐能之書上送
再洞主同屋如除月見指下月書上

亥六月

德色掛
石自是

之銀書冊 書物同感名也亦書上

之律呂同

一

一之銀書冊如泉長也

六文人

右之銀書冊如泉長也

通古遺書

庚七月

德色掛
石自是

右之銀書冊如泉長也

心書

一 通經者必居於寂寞之中而後能上致書也
因念於今世中亦有出類拔萃者而持其
表類固亦不少也

一 道春燕口書

三

石筆天板必非拙者安能有所持固也

[Faint bleed-through text from the reverse side of the page]

一 梅本世及私言 德清中

一 各家佛法史

古本 三冊

古本通集自山德清世及私言梅本德清中

一 道春慈大孝

三冊

一 同 中眉

三冊

右 馬哈喇或自西村德興八不持之板本

德清中

一 信氏 通用 紙之文云

中本 三冊

一 年月用文章

古本 三冊

一 画本早引

中本 三冊

一 略四早指南

初篇 二篇 三篇

月 三冊

右三書圖所和象形而後不指之板本讓

德中

一海世画本

中本
去冊

右三書圖所和象形而後不指之板本讓

德中

一海世画本

中本
去冊

右三書圖所和象形而後不指之板本讓

德中

右三書圖所和象形而後不指之板本讓

去冊

通海
去冊
去冊

右三書圖所和象形而後不指之板本讓

本之圖所和象形而後不指之板本讓
去冊
去冊

刻浪平深濤 力或席の長城の心

但自身は出席すべし

六月廿二日

急用事有る南の田舎

深草屋 藤屋
山崎屋 佐藤屋
長岡屋 高屋
酒井屋 伴八
和泉屋 金屋
英 大助

心算船元

此也又致通達之時也若以是事了佛後既採了
此作後以明後時之敏佛後新日仲間一同
予能持來自舟之兵出有正其時到限意
運帶中可走丁自池之尾述出席之類以
志平船之儀者先達言若出——西平形与在處
無之招為念以候中上以上

此又四名前下占四平形四形中上其切刺之也西平若在

宣十十月廿八日

後系屋藏三條
山城屋修三條
昌田屋嘉七
後系屋修八

和泉屋金吉
英 大野

永楽屋大野孫	山城屋新三孫	和泉屋金吉孫
信宗屋源中孫	梅澤屋中平孫	橘屋尾指五郎孫
若原屋三平孫	和泉屋尾指孫	丁平屋平三孫
平野屋平中孫	若原屋慶三孫	菊屋幸三郎孫
西村屋平八孫	山口屋若三孫	吉田屋文三郎孫
吉田屋源八孫	若原屋森三孫	若原屋又三孫
紙屋利中孫	平井屋五郎孫	水崎順中孫
山田佐中孫		

和泉屋金吉 東

嘉永四年十月晦日仲間在極付
 同日仲間并に假組共七十一軒池の尾出席
 館博役新白一同在出調下付
 四段頭戸以下に四書付一寫

中後

一此後書物回座再興此作付の付
 唯今迄新板書物何れも同後世若
 加判紙の着自今尚行事し其後
 古書了書物為り名は是迄一通り

右極了

右之通、作後、其界、已上

嘉永元年十月晦

書物回尾部事

其部、田尾、嘉永元年

書物、嘉永元年

弓町

源吉

