

教令類纂

次第一

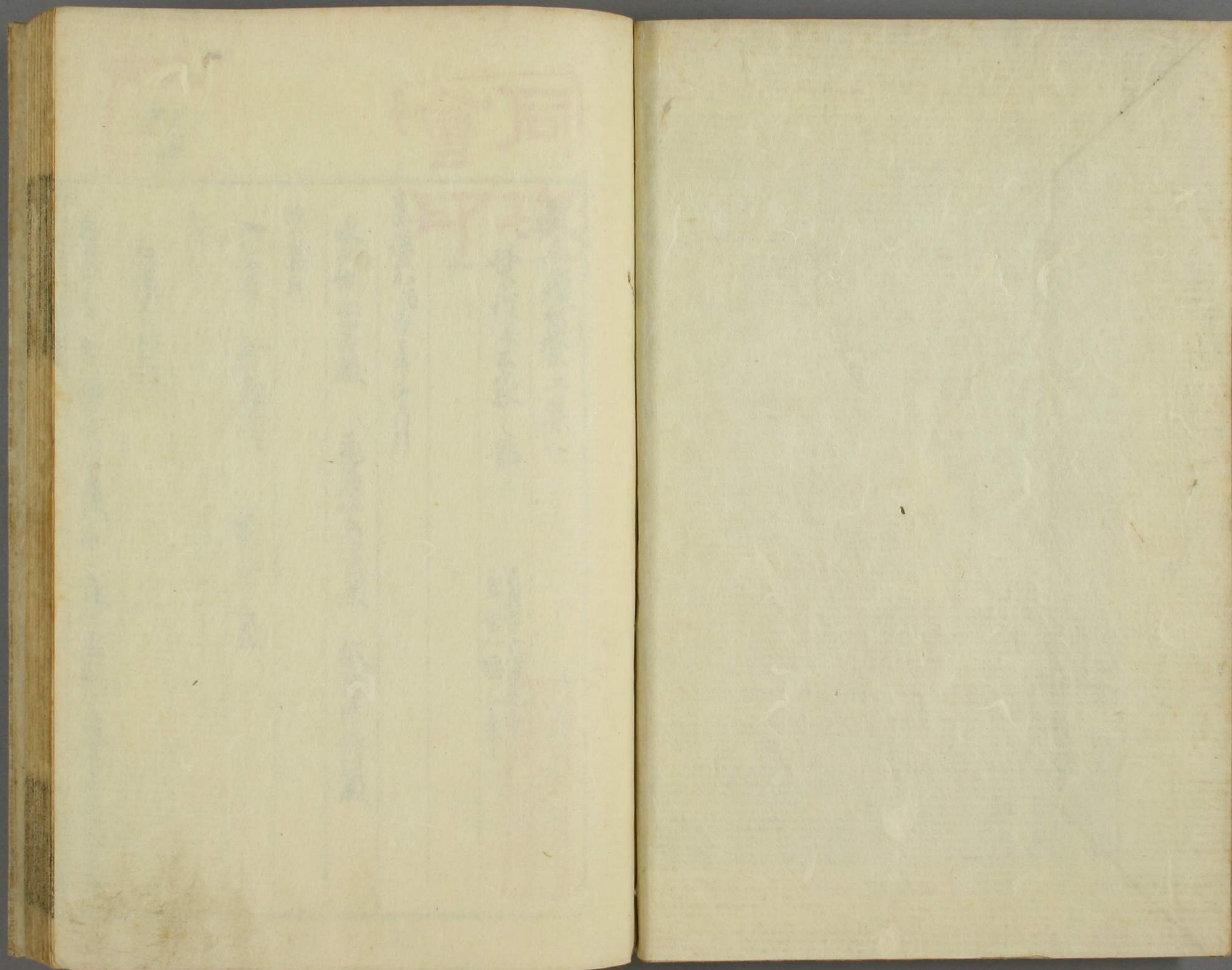
二

7保3
965
3

林市仲英
公家

9





門 5 保 3
號 965
卷 9

同會

印

教令類纂卷二集一

禁裡弄之家之部

自享保元三年
正寬延三年

同會印

享保元丙申年十月

水之伴烟言殿

尾張中納言殿

此伴中將殿

禁裏江

而古乃

沖馬代

黃金三教

女御江

白根或格殿

來月十日 女御會身白根使右通可成缺小使右衣服物方

日限本々於京如本野和泉与二水合合以法限可也

十月

但德川為宗代殿よりと水城のて及後達し

○女所入月分白紙上書

柿書表に

沖古刀

沖馬代

黄令三枚

女所に

白限三枚

松平水質与

松平陸奥与

松平陸奥与

丹保掃部頭

松平衣通の留

松平丹後与

風刺

武

松平氏整備

松平安禊与

黄令和泉与

細川越中与

松平肥前与

松平大炊頭

柿書表に

沖古刀

沖馬代

黄令二枚

女所に

白限十枚

松平肥後与

松平越後与

松平越後与

松平下総与

松平伊豫与

松平河内与

宗對馬与

松平甲斐与

上杉段部之備

松平大和与

有馬玄蕃殿

松平七代与

佐竹右衛門左衛門

小笠原右兵衛

松平徳兵衛

榊原政敏之輔

小笠原右近衛

松平隠岐守

禁裏に

所より

所葛代

英令を以て

女所に

白限十段

松平出雲守

松平大守

松平越前守

松平日向守

松平橋本守

松平紀伊守

松平右衛門左衛門

松平作左衛門

松平伊豆守

松平越前守

松平右近衛

本妻中務之輔

本月十日女所入内付有為の程義以候も在り通可有候上

候も在候前日限あり候京邸水廻り候も在り候合由候

うりや有候

在り通の頭も通候上

十月

右大車令

享保元西申年十一月十八日

今日十日

女所入内付有為の程義以候も在り候合由候

慶平目録に候時惣出候事

十一月

右大成令

享保元丙申年十一月

女御沙里所敷築地を築く令入り衣以て又歳月迄は丹波
播磨備前等々を以て出付る衣に通書書付すおぼし
一女御沙里所敷築地入用を御令入り衣を以て割合未を
後中衣を以て入り衣を以て入り衣を以て入り衣を以て

十一月

井澤掃部頭

松平北将軍

松平或邦

松平左衛門督
中多信成
服任左衛門
右大成令

長秋左衛門
中多下信成
吉正左衛門

田邊左衛門
松平丹波守

享保元庚子年正月十日

新唯后 女御去月薨去身今由かたふと

三日停止

但並り後を不承

衣通二衣お福

右大成令正室奉祿

享保又庚子年二月十日

女院御訓云十日

骨御書之日より十六日迄の御傳止

但書後を構へ

右宮憲教類典

享保十二^戌年六月廿七日申時御傳止

去月十日 主信御書付る所御傳止其日御書迄御傳止

想出信奉

一右の御傳止上面に色し御書付る所御傳止其日御書迄御傳止

右の御傳止

六月

右の御傳止大成令

享保十二庚戌年三月十日

是

禁裏法皇御麻疹心候御傳止其日御傳止其日御傳止

有吉六日 所下九日惣出仕之事

他河下元左所惣出仕之事

一病氣知少隠居し面し八月十日し御中 對馬守宅に使ふ
下長致事

一在國在色し面し不御中 對馬守宅に使ふ
とて為る花丸之事

一在仕し面し後所小神所下下不御中事

下通し不御中事

十二月

右大成令

享保十七壬子年八月十日在國御中不御中事

一法皇御所御所御中事 且元為十月廿六日迄終 有御中事

河原御所十日惣出仕之事

他河下元左所惣出仕之事

一病氣知少隠居し面し八月十日し御中 對馬守宅に使ふ

とて為る花丸之事

一在國在色し面し不御中 對馬守宅に使ふ

他河下元左所惣出仕之事

一在國在色し面し不御中 對馬守宅に使ふ

右通... 院... 院... 院...

八月

右... 院... 院...

十

享保十七壬子年九月六日

致法... 院... 院... 院...

但... 院... 院...

右大成令

十一

享保二十乙卯年二月十日

院... 院... 院...

院... 院... 院... 院...

院... 院... 院... 院...

院... 院... 院... 院...

院... 院... 院... 院...

院... 院... 院... 院...

院... 院... 院... 院...

院大成令

十三

享保二十乙卯年八月

御昂位所後執上之是

林下裏に

御左口

一 白根三指板

三指方石上

御左口

一 白根三指板

或後方石不指百石上

御左口

一 白根三指板

九百石不又百石上

一 白根三指板

六百石不又百石上

御左口

御左口

一 白根三指板

三指方石上

御左口

一 白根三指板

或後方石不指百石上

御左口

一 白根三指板

九百石不又百石上

一 白根三指板

五百石不又百石上

右通御昂位所後執上之是
子氏光出所長也、後是又母氏也、上之は右御昂位上

八月

紀伊殿

尾張殿

尾代殿

林守裏

所去力

白根三指板

仙洞

所去力

白根四指板

一種一着宛

長橋扇

大出乳人

仙洞
上扇扇

林守裏

所去力

白根指板

仙洞

所去力

白根又板

衣大候令

紀伊中將殿

享保二十乙卯年十月

紀伊中將殿

乙分極片

一二種一箱

或指百石以上

一二種一箱

指九百石以下百石以上

一回以

又百石以下百石以上

大納言極片

一二種一箱

或指百石以上

一二種

指九百石以下百石以上

一回以

又百石以下百石以上

右通以使者一有缺下正國上長し由一長同奉一為
よのて以字及下日限と長而可お進下を。大納言極片し

致上西之南尾上親方以上

十日

純行殿

尾路殿

平清子代殿

乙分極片

一二種一箱

大納言極片

一二種一箱

乙分極片

一二種一箱

大納言極片

純行中侍殿

純行中侍殿

一程

右大成令

嘉保二十乙卯年十月

二月廿一日

所昇後有教

作其山有性最其無之其書也

右大成令

一今月二日

嘉保二十乙卯年十月八日佐授教

所昇後有教其山有性最其無之其書也

已所如也其山有性最其無之其書也

右大成令其山有性最其無之其書也

其山有性最其無之其書也

其山有性最其無之其書也

其山有性最其無之其書也

右大成令

嘉保二十乙卯年十月五日板倉佐授教

今月二日 所昇後有教其山有性最其無之其書也

彼沙小神... 此書一

但此法... 能也...

使... 而...

本... 一

右... 一

一... 一

右... 一

右... 一

右... 一

十六

享保二十七年十一月十日...

所... 一

又... 一

又... 一

十月

右... 一

十九

元文元丙存年十一月

女... 一

林... 一

御古刀

以馬代

黄倉三枚

女所江

白銀貳拾枚

松平陸奥守
松平大隅守

松平加賀守

松平安能守
松平三秋守

松平右衛門守

松平大膳守
松平筑前守

井伊掃部頭

松平左衛門守
細川鐵中守

松平信濃守

直雲守

禁裏江

御古刀

以馬代

黄倉貳枚

女所江

白銀拾枚

松平下總守

松平由美守

佐竹右衛門守

松平七郎守

有馬中將守

宗對馬守

上杉越前守

松平肥前守

松平信濃守

松平所傳守

松平幸次守

河野守

小室東右衛門守

林守裏江

御古刀

以馬代

黄倉三枚

女所江

白銀拾枚

松平右衛門

松平但馬守

松平大進

松平中務

松平九郎

松平左衛門

東月中旬 女中入内身 為御役 兼侍 右 御門内侍 有缺
上 侍 兼 左 衛 門 右 衛 門 左 衛 門 右 衛 門 左 衛 門 右 衛 門
下 侍 兼 左 衛 門 右 衛 門 左 衛 門 右 衛 門 左 衛 門 右 衛 門

右 衛 門 左 衛 門

十月

右 衛 門 左 衛 門

元 元 西 曆 年 十 月 廿 日 松 平 右 衛 門 左 衛 門 左 衛 門

今 月 十 日 南 門 入 内 女 中 身 為 御 役 兼 侍 右 衛 門 左 衛 門

中 務 兼 左 衛 門 右 衛 門 左 衛 門 右 衛 門 左 衛 門 右 衛 門

一 右 衛 門 左 衛 門 右 衛 門 左 衛 門 右 衛 門 左 衛 門 右 衛 門

下 侍 兼 左 衛 門

一 右 衛 門 左 衛 門 右 衛 門 左 衛 門 右 衛 門 左 衛 門 右 衛 門

一 右 衛 門 左 衛 門 右 衛 門 左 衛 門 右 衛 門 左 衛 門 右 衛 門

右 衛 門 左 衛 門

十月

右 衛 門 左 衛 門

元文二丁巳年二月十八日午多修徳を成す

一 仙洞の事像の養生不効の計去十日と延命の神の事
延命十九日お母の事

延命十九日お母の事

一 病の初め隠れし由りし事一 病中延命の事
病の初め隠れし由りし事

一 延命の事一 延命の事

延命の事

一 延命の事一 延命の事

延命の事

二月

右の書付字大成令

元文二丁巳年二月

仙洞の事像の養生不効の計去十日と延命の神の事

延命十九日お母の事

病の初め隠れし由りし事一 病中延命の事

延命の事

右の書付字大成令

二月

右の書付字大成令

寬條元亨兩年八月廿七日

八月廿七日

東嶽山

一果門

給人貳人

徒士貳人

匠役十人

惣門

給人壹人

徒士貳人

匠役十人

中堂後口

徒士壹人

匠役貳人

本坊角

同形

廣有院標

二天門

給人壹人 徒士貳人

匠役十人

常惠院標

二天門

給人壹人 徒士貳人

匠役十人

堀上寺

裏門

給人貳人

徒士三人

匠役十人

石橋

給人貳人

徒士貳人

匠役十人

山門

徒士壹人

匠役貳人

表門

同形

文昭院標

二天门 给人道人 说书人 是僧十人
有辨法

二天门 同以

在道之... 结... 法...

八月十七日

九四

宣统元年辛酉年八月十七日 以月廿七

一子余前中纳云 又过二天门 平中纳云

余清身

东徽心

二天门 恩门 中堂款 本坊角 寺并大佛院

最有佛缘

二天门 三浦志摩寺

常言高标

二天门

前因... 西... 正... 用... 稿...

增上寺

袁门 石信 山门 袁门 首高口 向云

文正院條

二天门

松平左衛門

有章院條

二天门

織田清盛

昌心純行

本多純行

本之... 昌心純行

一... 昌心純行

本... 昌心純行

六五

寛保二壬戌年二月十七日

一... 昌心純行

勅使... 昌心純行

本... 昌心純行

二月十七日

六六

寛保二壬戌年二月十七日

一... 昌心純行

大... 昌心純行

东殿心

后门

给人二人

道士二人

臣僧二人

中门

给人三人

道士三人

臣僧十人

中堂殿

道士三人

臣僧十人

东坊角

道士

黄有西楹

二天门

给人三人

道士二人

臣僧十人

常安西楹

二天门

道士

大东院门扉多指角

坊上寺

东门

给人三人

道士三人

臣僧十人

右楹

给人三人

道士三人

臣僧十人

山门

道士三人

臣僧二人

表门

道士

文昭西楹

二天门

给人三人

道士三人

臣僧十人

有童院楹

二天门

道士

右之也人教子及可修造了官大月有可修造也

二月

六七

寬元條三十四年二月

一大宮院門跡 乃我大角之末孫也

東殿山

東門 惣門 中堂殿 中坊角

有馬口也

廣有院跡

二天門

常憲院跡

二天門

松平通江也

前田院跡

前田院跡也 日經之若殿也 本多氏院也

大宮院門跡

増上寺

表門石橋

山門表門

戸以上總也

文昭院跡

二天門

有章院跡

山浦志摩也

二天門

織田院跡

織田院跡也 中條山跡也 大宮院跡也

右之也 山名也 乃我大角之末孫也 乃我大角之末孫也

去今丁卯秋の事... 秋の事... 秋の事...

右令條條

寛保二壬戌年

定

一 林平方... 奏上... 一 此事... 一 此事... 一 此事...

一 官位... 一人執奏一切... 一 禁中...

一 醫政... 一 規事... 一 規事...

一 規事... 一 規事... 一 規事...

一 規事... 一 規事... 一 規事...

分列し其月代の及む後事

一 弟事 月代用ひ前々代及る事 弟事 月代用ひ前々代及る事 弟事 月代用ひ前々代及る事

附 弟事 月代用ひ前々代及る事 弟事 月代用ひ前々代及る事

小 弟事 月代用ひ前々代及る事

一 弟事 月代用ひ前々代及る事 弟事 月代用ひ前々代及る事 弟事 月代用ひ前々代及る事

一 弟事 月代用ひ前々代及る事 弟事 月代用ひ前々代及る事 弟事 月代用ひ前々代及る事

おひて二物月代中 弟事 月代用ひ前々代及る事

右條よりおまじい事也

一 弟事 月代用ひ前々代及る事

一 弟事 月代用ひ前々代及る事 弟事 月代用ひ前々代及る事

一 弟事 月代用ひ前々代及る事 弟事 月代用ひ前々代及る事 弟事 月代用ひ前々代及る事

一 弟事 月代用ひ前々代及る事 弟事 月代用ひ前々代及る事 弟事 月代用ひ前々代及る事

一 弟事 月代用ひ前々代及る事 弟事 月代用ひ前々代及る事 弟事 月代用ひ前々代及る事

死刑 月代用ひ前々代及る事

右 弟事 月代用ひ前々代及る事

右 弟事 月代用ひ前々代及る事

延享元年申子年二月

是

二家元地之儀 仰付山内初方并其由未了介子儀仰付
前二地之人右初二通二地由山内及右初方
儀法其入云々

二月

是

二家元地之儀 仰付山内初方并其由未了介子儀仰付
前二地之人右初二通二地由山内及右初方
儀法其入云々

二月

本通書身大目付に於て此儀
より達し

是

二家元地之儀 仰付山内初方并其由未了介子儀仰付
前二地之人右初二通二地由山内及右初方
儀法其入云々
右通二地之人右初二通二地由山内及右初方
儀法其入云々
右通二地之人右初二通二地由山内及右初方
儀法其入云々

右書有月以月以板倉法海多酒之
右大成令續集

二二

延享元甲子年二月九日為學殿即位

一苗夏秋の内豊前國宇佐宮口

奉幣使致事陸奥通好之事以爲縁高乃橋中河

少儀法事一東海乃本宮法事日先例幣使致事

格致形合之額の以りけり

右之額大板倉中國通好法進帳の事

二月

二二

延享甲子年二月 寺社寺事

一苗夏秋の内宇佐宮口奉幣使之儀中絶之儀身宇佐宮口

本宮口は此の儀の事一儀事之儀有る儀此の儀

儀法事一儀事日先例幣使之儀一儀事一儀事

儀事一儀事日先例幣使之儀一儀事一儀事

儀事一儀事日先例幣使之儀一儀事一儀事

儀事一儀事日先例幣使之儀一儀事一儀事

儀事一儀事日先例幣使之儀一儀事一儀事

右令條條

延享元年甲子年二月

來二十日云家元奉命在所中一途常掃陳仕表の取
録一子権三也云云其云々其云々其云々其云々其云々其云々
中列各入云々云々其云々其云々其云々其云々其云々其云々
右一通河申一途云々可云云云云云云云云云云云云

二月

延享元年甲子年二月十二日

仍十二日云家元奉命在所中一途常掃陳仕表の取
録一子権三也云々其云々其云々其云々其云々其云々其云々

延享元年甲子年二月十三日

仍十三日云家元奉命在所中一途常掃陳仕表の取
録一子権三也云々其云々其云々其云々其云々其云々其云々
右一通河申一途云々可云云云云云云云云云云云云

二月

延享元甲子年二月十八日

初使 御封紙 後向官海防以備代

元如例書 城上極可延達之文字付掃の事

右書付大目付中務左備大目付は板倉佐渡守御

右大成令續集

延享元甲子年二月十日

初使 御封紙 右書付大目付中務左備大目付は板倉佐渡守御

右書付大目付中務左備大目付は板倉佐渡守御

二月十八日

延享元甲子年二月十日

右令條陳

以上皆於御封紙に御封紙の旨可申上る用也

右書付大目付中務左備大目付は板倉佐渡守御

右書付大目付中務左備大目付は板倉佐渡守御

右書付大目付中務左備大目付は板倉佐渡守御

二月

延享元甲子年二月十日

乃十九日御送... 臣等... 臣等... 臣等...

三月

右書... 右書... 右書... 右書...

四

延享元年甲子年二月廿六日

東殿心

黑門

給人... 臣等... 臣等...

想門

給人... 臣等... 臣等...

中堂

給人... 臣等... 臣等...

中坊角

給人... 臣等... 臣等...

表之院

給人... 臣等... 臣等...

二天門

給人... 臣等... 臣等...

常憲院

臣等... 臣等... 臣等...

二天門

日

增上等

表門

給人... 臣等... 臣等...

石橋

山門 給人... 臣等... 臣等...

給人... 臣等... 臣等...

臣等... 臣等... 臣等...

臣等... 臣等... 臣等...

臣等... 臣等... 臣等...

臣等... 臣等... 臣等...

表門

日

又...

文昭院

給人歌人

有章院

二天门

流士三人

二天门

田町

臣博士二人

右通入殿多由法達山名大自月二日又法山

二月廿二日

西下殿寺子末殿山坊寺子又殿寺坊寺坊

末殿山

末殿

中殿

阿那留佛子

中殿
本坊角

末殿院

二天门

末殿院

末殿院

末殿院

末殿院

末殿院

二天门

末殿院

末殿院

末殿院

末殿院

二天门

末殿院

末殿院

末殿院

末殿院

末殿院

末殿院

二天门

末殿院

本堂の寄附に由りて其の志を以て東嶽山増上寺に於て二月廿
三日の御願に奉仕せられたり此の御願に依りて其の
不及に

本堂條録

延享元年甲子年二月廿五日御願に依りて

此の御願に

一為秋之月御願に依りて其の御願に依りて其の御願に依りて
寺院の御願に依りて其の御願に依りて其の御願に依りて
此の御願に

本堂の御願に依りて其の御願に依りて其の御願に依りて
二月
本堂の御願に依りて其の御願に依りて其の御願に依りて
本堂條録

延享二年乙丑年二月廿五日御願に依りて
此の御願に依りて其の御願に依りて其の御願に依りて
此の御願に依りて其の御願に依りて其の御願に依りて
此の御願に依りて其の御願に依りて其の御願に依りて
此の御願に依りて其の御願に依りて其の御願に依りて
此の御願に依りて其の御願に依りて其の御願に依りて

二月

右大成令續集

四六

延享二乙丑年三月廿九日西尾德成殿

明日樂樂

上覽之候天氣相成不相勝

永成

右之強可取相勝

三月

右此書列字大成令續集

四七

延享二乙丑年三月廿二日

此之家慮流

滿儀

此儀代大和

同嫡子

高家

厚之同儀同嫡子

此奏者書同嫡子

兼之自縁歌詠同嫡子

此正巳日書樂歌詠 上儀何深小神中禊子而之

一有奏之 此為山後之相儀

右之類可取也

二月

四八

松平左近監政而尾張藩守殿少後

明正左近將樂也而古所為涉礼退也一長中督痛

宅也其相親也若年分多也一而之而尾張藩守也

一其年也

右之類可取也

三月

四九

松平左近將監政而尾張藩守殿少後

其年分多也其人子孫

在府遠國守也

諸書院

諸書院

布衣以上也役人

明正左近將樂也而古所為涉礼退也一長中督痛

大時色下也也 故也為涉礼退也其年分多也

右之類可取也

二月其旨

右之類可取也 大按令續集

延享二年九月

乙亥元月池是文 仰修し而之新方誌事 山根中合
多由木主介之儀に事一人言の勅方等之儀等て其相
之由は且又事某し此法未詳入意て事之儀也

右書付大月月中中野之儀也

右同文云

右之通の池是人の如き事也

右書付之儀也中野之儀也

右大成令儀集

延享二年庚午二月十七日

雅樂院殿也

一極家親王門^御方^御之^御云云

近令屋風之^極極^極也

と令屋風用少儀也

とてお儀は且又家月し

とてお儀は且又家月し

者し此儀未可也

二月

右之新云云

右令條保大成令儀集

延享二年定年九月廿五日

几儀代免

儀免

山好古音

山古凡

山返音古册

大所新標云家免

所敷於外

所由在海南凡此此中後下以達山在所禮代免儀免

道地通西凡此此中後是又可及也

延享二年定年九月廿五日

九月廿五日

東本願寺冷泉右三本路東殿山系病且又在同侍從

三位東殿山 御定系病云云

東殿山

雲門

雲門

教習後河方

中雲經

本坊角

巖之院標

松平之院正

二天門

後田法路方

常壽院標

前田法路方

二天门

多徳進

山内国満

右に白の口二文障ひる家元寺社よりわうの如き

東殿

黒門

給人式人

侍士に人

匠師式人

給人式人

侍士式人

匠師給人

惣門

中堂殿

侍士式人

匠師式人

本坊南

同門

着衣院極

給人式人

二天门

侍士式人

匠師給人

常憲院極

二天门

日門

右に通るなりを極の如きを此門内に在候なり

改

巳月

巳月廿七日

东本愿寺冷泉本堂清浄坊寺口本愿寺

坊寺

裏門

石橋

山門

表門

相馬陣山寺

文昭院橋

二天門

有奉院橋

二天門

鳥居

長法寺

鐵向刺

白心氏

松平

右通向

巳月

坊寺

表門

給人貳人

從士三人

臣僚士五人

給人三人

從士貳人

臣僚拾人

從士三人

臣僚貳人

山門

表門

臣僚

文昭殿

二天門

給人三人

從士貳人

臣僚拾人

有章陸橋

二天門

臣僚

右通人殿丞少卿... 右通人殿丞少卿... 右通人殿丞少卿...

二月

右書對大員... 右書對大員... 右書對大員...

右大政令續集

延喜の西宮奉入月言也其言はたの敬也

厚之間儀

同端子

以奉者也

同端子

大是越前也

山名同儀也

華言極形也

同端子

依也其言也

乃口修鞠

上儀也其言也

依也其言也

昔後者用は付奉てと云

端也

一月也其言也

端也

一所礼儀也其言也

上の西乃也其言也

右の敬也其言也

言家元

此言也

依也其言也

一也其言也

法西院

布衣局

法西院

法西院

明記日勝線 上流竹之波名如意

信也公歷年同長後意用此等前二有也

城

大御所極大納言極附之西之岸南高也

御古丸上之波也

一在子御所極大納言極附之西之岸南高也

西凡波也此御所極上之波

右之波也此御所極上之波 大御所極大納言極附之西之岸南高也

通達

六月

五七

延享二丙寅年 六月廿日酒井推樂院殿

勝鞠也向以 任付之西之岸南高也

至用江村寺有登 城之西凡波也此御所極上之波

右之通也此御所極上之波

大御所極大納言極附之西之岸南高也

此意中 兼幸房中 此波也

六月

右書分題大成令續集

五八

延享元年六月廿四日

今日十日 三行在并山月

大所御極 大御書係

大所御極 大御書係

延享元年六月廿四日

延享元年六月廿四日

一在圖書卷之四
延享元年六月廿四日

右書分題大成令續集

延享元年六月

右書分題大成令續集

五九

延享元年六月

延享元年六月廿四日

延享元年六月廿四日

延享元年六月廿四日

延享元年六月廿四日

右書分題大成令續集

右...
右書外言...
相...
...

六

延享二年丁卯年七月

延享殿 御塔跡

御所...
...

...

御古刀

白根三拾枚

...

御古刀

白根五拾枚

大宮

...

白根拾枚

...

一種一着先

長柄扇

...

上箱

右之通

御所...
...

七月

尾澤殿

山城附口

右日文書

水戸殿

山城附口

右日文書

紀伊殿

山城附口

所届信沙粒等以教付

宰相殿

禁裏口

御方刀

白根接枝

仙洞口

御方刀

白根接枝

大宮口

白根接枝

右通

所届信在御方接枝等由信等以以安合可又教之由信等
以在屯以時等由一故是又由信等以以安合可
中子心工

七月

右三通

冲昂使在海船中... 以时... 七月

七月

在... 八月

六四

延... 八月

冲昂使... 冲昂使

能

冲昂使... 冲昂使

云... 二... 一...

大... 大...

大... 大...

一... 一...

右... 右...

大... 大...

八月

尾... 尾...

冲... 冲...

右... 右...

水... 水...

冲... 冲...

六五

物 紙付及 河内州

河内佐治院

乙亥年

宰相殿

一様一為

大河内

大河内

一様宛

右通以傳者二以故三日限を以て在連の事

大河内 大河内 大河内 大河内 大河内 大河内

上云

八月

尾張殿

河内州

右同文書

中務殿

右書付

河内州

延享四丁卯年八月

物

河内佐治院

乙亥年

二様一為宛

河内州

一種一為宛

十九百石

日切

六百石

大河新橋
大納三條

一種一為宛

或積百石以上

一種 宛

十九百石

日切

六百石

右之通以住者之口故古之國土也

心當此者可取及古之國土也

大河新橋大納三條之口故古之國土也

以上

八月

右書月日如以上再入刀石以上之

心當此

右大令殿續集

延享丁卯年八月

二女外口

其序

御所候之身如之例押取之無敵以

御所之旨是也

六

八月
在大成令續集

六九

延享元年八月十七日

明日出使、海法、山德代元、河野親直所可、長尾重忠

八月

八月十八日

河野親直奉命、大寺時綱

在書付大目付、佐若、島、堀

七十

延享元年八月

海法、山德代元、日崎子

十八日、勅使、院使、大宮使

河野親直奉命、大寺時綱、大寺時忠

等事

八月

延享元年八月

十九日、河野親直、佐若、島、堀、大寺時綱、大寺時忠

等事

八月

右書内月并江氷種三行也

七二

延享元丁卯年九月廿七日

今日廿日

御即位奉祝書并書御禮奉内廿日續抄小袖書後等
已付想也任之也

他書内書一函之老也一隱波書終之也
御禮奉中一書在國古卷一函之老也
他書内書一函之老也

右書内月并江氷種三行也

一右書内月并江氷種三行也

所中凡西尾上集也

二右書内月并江氷種三行也

右書内月并江氷種三行也

九月

右大成令續集 所書内月

七三

寬延元年戊辰年一月

高令歌丸

此書内月

所書内月

可取之大學

諸相

法收入

法中法眼醫師

明十日

上流之身之正法也

曆年同長後若月比時下之意

且又

大洲新橋 大洲新橋

大洲新橋 大洲新橋

可取之大學

七田

二月

大洲新橋 大洲新橋

小洲新橋 小洲新橋

孔

右通也

大洲新橋

但書中

三月

右大成令續集

寛延元戌辰年二月廿日

加賀守殿

此月廿日

西信代宛

同崎子 明廿一日

御使 陽使 大官使 御封宛 有重志 行夜大改志 乃子付意

御事

二月廿日

右令條録

寛延元戌辰年十一月

国院宮非文之文沙言来幸 沙下向

为川用志沙令之子高長進

一長百連の女中

金百両宛

上着

式人

金百両

四乳人

式人

金五十両

着礼

式人

金七十両

袴

式人

金三十両

中着

式人

金十両

下着

式人

国院宮より沙脚女子に候

金十両

御座

式人

右に他は海に舟を渡すに
たに紙のりもはるる事

十月

七七

寛延元年戊辰年 十月九日 文月本備殿に候

同月廿六

替衣門水産の備陽等 正の方は候事有候
十月廿四日御書付候事

此所申の事御書付候事

大所御候

大所御候事候事

一 寄氣知少隠候し 御書付候事
候事有候事

一 在國上意し 御書付候事
候事有候事

一 出候し 御書付候事
候事有候事

大所御候事

十二月九日

右大成令集

德壽院

德壽院之遺蹟

德壽院

德壽院之遺蹟

德壽院之遺蹟

仍十二日遊鞠上流身是致也

摩斗自長信是月是時亦三六堂

是又

大所別稱 大和國探訪

所出乃此也

二月十日

八十〇

寛延二己巳年二月十二日

遊鞠也

摩斗自長信是月是時亦三六堂

是又

大所別稱

所出乃此也

二月十日

在也書列也

寬延三庚午年十二月十七日

一 仙洞所不旅湯養生而為伴去女音多從前所
以有向仰程藥師其八百惣出仕之事

他為凡最惣出仕之事

一月次沖札之事

一 宿氣初少隱居之向之月書之老中

一 隱波之從駕書色之使之下之公致事

一 在國在色之向之使札之公致事

他國在色之為子隱居養老同也

一 昔多清寫物今日の一月二日自停止了又

右之通之公致事

十二月

寬延三庚午年十二月

仙洞所所 分向四部如接一事以上不京郷以以得之
即書真致之使元文二己年仲 沖門院遊所

一 長之通之公致事 安田松平中 信守之公致事

志致上在舟以 以信月書之老中 以之公致事

大月

右大成令續集

弘治元年二月十日

