

年中行事

二

73
460
2



門
號
卷

正月九日

明治三十六年十二月九日

一 水之日亦登

城東乃留

水之

水之

田名 水之

水之

水之

水之

水之

水之

水之

水之

水之

水之

正月十日

一 公方極今日上野也 亦靈也 亦靈也

一 亦靈也 亦靈也 亦靈也 亦靈也

亦靈也 亦靈也 亦靈也 亦靈也

一 亦靈也 亦靈也 亦靈也 亦靈也

亦靈也 亦靈也 亦靈也 亦靈也

亦靈也

正月十日

一 亦靈也 亦靈也 亦靈也 亦靈也

亦靈也 亦靈也 亦靈也 亦靈也

一 亦靈也 亦靈也 亦靈也 亦靈也

亦靈也 亦靈也 亦靈也 亦靈也

亦靈也 亦靈也 亦靈也 亦靈也

亦靈也 亦靈也 亦靈也 亦靈也

亦靈也 亦靈也 亦靈也 亦靈也

一 亦靈也 亦靈也 亦靈也 亦靈也

亦靈也 亦靈也 亦靈也 亦靈也

亦靈也 亦靈也 亦靈也 亦靈也

集上中

水光之月

五元五席於後自自才廣早自長觀必書院更人則
五人九元必保必作與在自日水妙作與志必更之
水月才集書

一水院自必書席下通表必書院

水自才必書必保必作與在自日水妙作與志必更之

五元五席於後自自才廣早自長觀必書院更人則

五人九元必保必作與在自日水妙作與志必更之

水月才集書

五元五席於後自自才廣早自長觀必書院更人則

五人九元必保必作與在自日水妙作與志必更之

水月才集書

五元五席於後自自才廣早自長觀必書院更人則

五人九元必保必作與在自日水妙作與志必更之

水月才集書

五元五席於後自自才廣早自長觀必書院更人則

五人九元必保必作與在自日水妙作與志必更之

水月才集書

五元五席於後自自才廣早自長觀必書院更人則

五人九元必保必作與在自日水妙作與志必更之

水月才集書

五元五席於後自自才廣早自長觀必書院更人則

五人九元必保必作與在自日水妙作與志必更之

同合三初

一 水部司加皇容為初元及於中書院書但元及
刻至并送中初元及

一 中書院司入例中初元及

一 水流及載之而之并中初元及長初元及用

一 亦流乃載中初元及之諸向元及中初元及

一 之皆中初元及之於初元及中初元及

一 至中初元及中初元及中初元及

一 中書院書初元及中初元及中初元及

一 但中初元及中初元及中初元及

一 中初元及中初元及中初元及

後世之司中初元及中初元及

為書限中初元及

一 右中初元及中初元及中初元及

一 亦中初元及中初元及中初元及

一 乃中初元及中初元及中初元及

一 但中初元及中初元及中初元及

一 亦中初元及中初元及

一 神中初元及中初元及中初元及

一 亦中初元及中初元及中初元及

一 亦中初元及中初元及

一 亦中初元及中初元及中初元及

水均及... 印入

但... 印入

一 徑進... 水...

一 但... 水...

一 此... 水...

一 此... 水...

此... 水...

此... 水...

此... 水...

此... 水...

此... 水...

此... 水...

此... 水...

此... 水...

此... 水...

此... 水...

後刻右 印及大 此用入氣 運一 爲之 諸書 表
與時 之 介 中 也 此 後 自 身 第 一 也 後
後 聖 賢 院 書 局 書 局 也 此 少 又 日 身 表 第 一 也

一 獨 初 日 之 以 爲 大 正 月 七 日 十 二 日 初 初 日 也 奉
但 正 月 十 二 日 十 六 日 十 七 日 每 月 十 日 十 日 也

正 月 十 三 日

一 七 日 止 免 此 用 日 代 り 之 而 有 之 此 免 此 用 日 代
爲 書 書 局 書 局 也 此 後 自 身 第 一 也 後
此 右 第 一 也 此 右 第 一 也

爲 書 書 局 書 局 也 此 後 自 身 第 一 也 後

七 日 代 り 日 爲 十 日 止 免 此 用 日 代 奉

右 此 書 有 之 此 右 第 一 也 此 右 第 一 也
右 此 書 有 之 此 右 第 一 也 此 右 第 一 也
但 用 日 十 六 日 十 七 日 每 月 十 日 十 日 也

一 今日初七日二月限日奉

二月十日

一 亦起形如一統平服

但天保二年平服二月十日平服

[Faint bleed-through text from the reverse side of the page]

一 西十月日山王 亦起形如一統平服

西十月日山王 亦起形如一統平服

二月十日

亦起形如一統平服 亦起形如一統平服

今晚乃水法... 友及山車

在書面出用... 友及山車

但山王... 友及山車

今相... 友及山車

山車

山王... 友及山車

但田... 友及山車

但田... 友及山車

或形之類 水駕部 伴格也 是元 平川口也
右形無類 亦如也 一丁 登候

一 水駕部 伴格也 是元 平川口也

一 水駕部 伴格也 是元 平川口也

一 水駕部 伴格也 是元 平川口也

一 水駕部 伴格也 是元 平川口也

一 水駕部 伴格也 是元 平川口也

一 水駕部 伴格也 是元 平川口也

一 水駕部 伴格也 是元 平川口也

一 水駕部 伴格也 是元 平川口也

一 水駕部 伴格也 是元 平川口也

一 水駕部 伴格也 是元 平川口也

一 水駕部 伴格也 是元 平川口也

一 水駕部 伴格也 是元 平川口也

一 水駕部 伴格也 是元 平川口也

一 水駕部 伴格也 是元 平川口也

一 水駕部 伴格也 是元 平川口也

一 水駕部 伴格也 是元 平川口也

一 水駕部 伴格也 是元 平川口也

一 水駕部 伴格也 是元 平川口也

甲子年...

正玄閣前為錄...

名...

但此年...

...

此後...

此後...

中文...

此後...

此後...

此酒...

但此...

此後...

...

此後...

...

...

...

...

正月十六日

一 丙十七日 望 泰山 亦宮 亦名 亦名 亦名

但亦名 亦名 亦名 亦名 亦名 亦名 亦名 亦名 亦名 亦名

一 丙十七日 望 泰山

亦名 亦名 亦名 亦名 亦名 亦名 亦名 亦名 亦名 亦名

一 位 亦名 亦名 亦名 亦名 亦名 亦名 亦名 亦名 亦名 亦名

正月十六日

亦名

在國書院... 亦名 亦名 亦名 亦名 亦名 亦名 亦名 亦名 亦名 亦名

亦名 亦名 亦名 亦名 亦名 亦名 亦名 亦名 亦名 亦名

但亦名 亦名 亦名 亦名 亦名 亦名 亦名 亦名 亦名 亦名

亦名 亦名 亦名 亦名 亦名 亦名 亦名 亦名 亦名 亦名

正月十七日 丙二月八日

亦名 亦名 亦名 亦名 亦名 亦名 亦名 亦名 亦名 亦名

水邊亭上車

文政六年辛酉三月十日
紅葉山中書院
水邊亭上車

三月十九日

今日三月十九日

西光寺上野

有種院概

而無靈香也

而不知其處也

三月十九日

水邊亭

有種院概
西野
有種院概
而無靈香也
而不知其處也
三月十九日
水邊亭

西光寺上野

卦

一 恆 係 係

此九一係

此係一係

恆 恆 同

此係一係

千光寺

右側年一連左下之
水邊亭
此九一係
此係一係

右側年一連左下之
水邊亭
此九一係
此係一係

水邊亭
此九一係
此係一係

水邊亭
此九一係
此係一係

水邊亭
此九一係
此係一係

水邊亭
此九一係
此係一係

水邊亭

水邊亭

一日... 有... 烟日... 有... 烟日... 有... 烟日... 有... 烟日... 有... 烟日...

内... 署... 内... 署... 内... 署... 内... 署...

二月廿日

今日... 月... 水... 见... 平... 水... 见... 平... 水... 见... 平...

... 月... 水... 见... 平... 水... 见... 平... 水... 见... 平...

文... 二... 月... 十九日

... 月... 水... 见... 平... 水... 见... 平... 水... 见... 平...

心前之... 宗... 宗...

文化年中... 宗...

見... 宗... 宗... 宗...

文化年中... 宗...

宗... 宗... 宗... 宗...

一 用... 宗...

正月廿五日

宗... 宗... 宗...

一 内... 宗...

宗... 宗... 宗... 宗...

宗... 宗... 宗...

宗... 宗... 宗...

宗... 宗...

宗...

一 先... 宗...

宗... 宗... 宗... 宗...

宗... 宗... 宗...

宗... 宗...

一 宗...

宗... 宗...

清茶未熟 清茶未熟 清茶未熟 清茶未熟

是元 清茶未熟 清茶未熟 清茶未熟

二月十六日

清茶未熟

清茶未熟 清茶未熟 清茶未熟 清茶未熟 清茶未熟 清茶未熟 清茶未熟 清茶未熟 清茶未熟 清茶未熟

二月廿五日

一 此定日身 此定日身 此定日身 此定日身 此定日身

田畠 田畠 田畠 田畠 田畠

但云候 但云候 但云候 但云候 但云候 但云候 但云候 但云候 但云候 但云候

清茶未熟 清茶未熟 清茶未熟 清茶未熟

田畠 田畠 田畠 田畠 田畠

清茶未熟 清茶未熟 清茶未熟 清茶未熟 清茶未熟 清茶未熟 清茶未熟 清茶未熟

三月十五日

廿七日代りの日附書より五月用日附書を書き終り
小札二枚の日記方紙を添えたり

飛入書切南書女少書上下紙

十七日代りの日附書より五月用日附書

右の書は有るに在る中へ如記書に在るに在るに在る

右の書中へ如記書に在るに在るに在る
祖國守り六十七日水空守り十七日

丙午之日晴麗

巖恭院様

一位様

清宗

徳島院様

清宗

書付

清宗様

清宗様

清宗様

清宗様

清宗様

清宗様

清宗様

右の書は有るに在る中へ如記書に在るに在るに在る

三月十五日

福書云角元流口是之秋自身好至能也女之好也
此在月身好也秋中好海空流好信也果也此身好
此書云角元流口是之秋自身好至能也女之好也
但此身好有之好也此書云角元流口是之秋自身好至能也女之好也

正月廿七日 因正月廿七日

一 此書云角元流口是之秋自身好至能也女之好也

一 此書云角元流口是之秋自身好至能也女之好也

Faint bleed-through text from the reverse side of the page.

正月廿七日 此礼有之

一 此書云角元流口是之秋自身好至能也女之好也
但此身好有之好也

一 此書云角元流口是之秋自身好至能也女之好也

每早日祇不之用

一 既進門人在通鼻口

一 田中菊之秋 水駕落 竹橋邊是 午山口入

一 式部少佐 水部中少一之也

一 右中少佐

一 此處新於房之水札

一 此札可為方知也 此處是也 此札之方知也 此札之方知也

一 此札之方知也 此札之方知也 此札之方知也 此札之方知也

一 此札之方知也 此札之方知也 此札之方知也 此札之方知也

一 此札之方知也 此札之方知也 此札之方知也 此札之方知也

一 此札之方知也 此札之方知也 此札之方知也 此札之方知也

此處祇不之用

正月晦日

一 明細目六月廿九日 此札之方知也 此札之方知也

一 此札之方知也 此札之方知也 此札之方知也 此札之方知也

一 但此處祇不之用 此札之方知也 此札之方知也

~~二月~~

二月中 日限極了 分

一 初年 自及通

去部 極下

亦札 表處

去部 極下

亦札 表處

右部 亦使 者 官 留 亦札 亦表 極下 亦札

此 計 亦 亦 亦 亦

但 一 位 亦 亦 亦 亦 亦 亦 亦 亦 亦 亦

一 因 亦 亦 亦 亦 亦 亦 亦 亦 亦 亦

福 亦 亦 亦 亦 亦 亦 亦 亦 亦 亦

信 亦 亦 亦 亦

但 亦 亦 亦 亦 亦 亦 亦 亦 亦 亦

一 一 位 亦 亦

亦札 表處

亦札 表處

亦札 表處

亦札 表處

右 亦 亦 亦 亦 亦 亦 亦 亦 亦 亦

亦 札 亦 亦 亦 亦 亦 亦 亦 亦 亦 亦

亦 札 亦 亦 亦 亦 亦 亦 亦 亦 亦 亦

亦札 表處

亦札 表處

亦札 表處

右 亦 亦 亦 亦 亦 亦 亦 亦 亦 亦

但 亦 亦 亦 亦 亦 亦 亦 亦 亦 亦

亦 亦 亦 亦 亦 亦 亦 亦 亦 亦

順達神國... 山極... 此後... 年... 月... 日... 何故

何之惟

在... 三月... 何故

何之惟

在... 中... 何故

釋... 何故

但... 何故

日... 何故

二月朔日 出礼

因日月有... 出礼有...

一 稽首高香文式例列... 用

一 出礼... 入... 日光

一 出礼... 日光... 用

一 出礼... 用

一 出礼... 平服

一 出礼... 平服

一 出礼... 平服

一 出礼... 平服

右... 通... 中... 出礼

中... 出礼

右... 出礼

今日月... 出礼

但... 出礼

一 日光... 出礼

出礼

但... 出礼

出礼

出礼

但日先此院亦頗戴冬... 爲... 亦... 中...
 一 猪向入相書... 亦... 亦... 亦...
 一 文政六年二月相... 亦... 亦... 亦...
 一 且... 亦... 亦... 亦...

二月六日

一 明日... 亦... 亦... 亦...
 一 且... 亦... 亦... 亦...

一 亦... 亦... 亦... 亦...

亦... 亦... 亦... 亦... 亦... 亦... 亦... 亦...

二月七日

一 明八日上野
池内院様 御書奉り
御不 御書奉り 御書奉り

二月七日

御書奉り

右御書は御進上り内所奉り表出度人御書奉り
御書奉り云々 御書奉り云々 御書奉り云々
御書奉り云々 御書奉り云々 御書奉り云々
御書奉り云々 御書奉り云々 御書奉り云々

二月九日

一 此定日 御書奉り云々 御書奉り云々
御書奉り云々 御書奉り云々 御書奉り云々
御書奉り云々 御書奉り云々 御書奉り云々

一 御書奉り云々 御書奉り云々 御書奉り云々

御書奉り云々 御書奉り云々 御書奉り云々
御書奉り云々 御書奉り云々 御書奉り云々
御書奉り云々 御書奉り云々 御書奉り云々

一 御書奉り云々 御書奉り云々 御書奉り云々
御書奉り云々 御書奉り云々 御書奉り云々
御書奉り云々 御書奉り云々 御書奉り云々

二月十日

一 爲公... 日記... 卷十九...

二月十日

一 明... 西... 卷...

公... 卷...

因... 卷... 西... 入... 卷... 卷...

一 爲... 卷...

... 卷... 卷... 卷...

十九

定... 卷...

... 卷... 卷... 卷... 卷... 卷... 卷... 卷... 卷... 卷... 卷...

右... 卷...

二月十日

十九

但亦用入府中... 亦在... 亦在... 亦在...

二月十六日

一 丙十七日亦用日... 亦用... 亦用... 亦用...

新... 亦用... 亦用... 亦用...

丙十七日亦用日... 亦用... 亦用...

右... 亦用... 亦用... 亦用... 亦用... 亦用...

一 丙十七日... 亦用... 亦用...

一 佐... 亦用... 亦用... 亦用...

二... 亦用... 亦用... 亦用...

右... 亦用... 亦用... 亦用... 亦用... 亦用...

後到亦名代神由格出用入元內以動...
為世因不同...
五板...

左道

系初云孫王大通等

代仿

一信... 水九一...

右例... 道... 於... 亦... 右... 中... 但... 上...

二月十七日

周二月... 月...

一信... 水九... 廟...

...

日光山克校院

代仿

去初... 水九... 廟...

...

二月廿三日

一 湯中の上野

孝恭院様

湯重兼右

湯茶

湯中代の湯中代の上

二月廿三日

湯中代

右湯中代湯中代の上野
湯中代湯中代の上野
湯中代湯中代の上野
湯中代湯中代の上野
湯中代湯中代の上野
湯中代湯中代の上野
湯中代湯中代の上野
湯中代湯中代の上野
湯中代湯中代の上野
湯中代湯中代の上野

二月廿三日

一 湯中代湯中代の上野

湯中代湯中代の上野

但二月廿三日湯中代の上野

一 湯中代湯中代の上野

湯中代湯中代の上野

湯中代湯中代の上野

湯中代湯中代の上野

湯中代湯中代の上野

二月廿五日

一 陽長寺 陽長寺

教養院棟 陽長寺院棟 陽長寺

市東 陽長寺 陽長寺

二 陽長寺

陽長寺

右 陽長寺院棟 陽長寺 陽長寺
陽長寺 陽長寺 陽長寺
陽長寺 陽長寺 陽長寺
陽長寺 陽長寺 陽長寺
陽長寺 陽長寺 陽長寺

陽長寺

陽長寺院棟

陽長寺

陽長寺院棟

陽長寺 陽長寺

陽長寺院棟

陽長寺

陽長寺 陽長寺 陽長寺

陽長寺 陽長寺 陽長寺

陽長寺

陽長寺 陽長寺 陽長寺

一月廿五日 陽長寺 陽長寺

陽長寺 陽長寺

二月廿八日 水礼者

一 熟乃南番 膳秋 中 社 祿 亦 不 名 用 齊 定 式 禮 後

平 膳

一 亦 凡 亦 折 之 為 五 亦 凡 亦 為 入 亦 凡 亦 為 亦 凡

膳 初 中 社 祿 亦 不 名 用

一 亦 凡 亦 為 膳 秋 亦 凡 亦 為 膳 秋 亦 凡 亦 為 膳 秋

但 今日 向 後 月 並 水 禮 亦 凡 亦 為 膳 秋 亦 凡 亦 為 膳 秋

十九 亦 凡 亦 為 膳 秋 亦 凡 亦 為 膳 秋

一 亦 進 所 入 亦 進 所 入

田 亦 凡 亦 為 膳 秋 亦 凡 亦 為 膳 秋

亦 凡 亦 為 膳 秋

亦 凡 亦 為 膳 秋

亦 凡 亦 為 膳 秋

一 亦 凡 亦 為 膳 秋 亦 凡 亦 為 膳 秋

亦 凡 亦 為 膳 秋

一 亦 凡 亦 為 膳 秋 亦 凡 亦 為 膳 秋

亦 凡 亦 為 膳 秋 亦 凡 亦 為 膳 秋

亦 凡 亦 為 膳 秋 亦 凡 亦 為 膳 秋

一 亦 凡 亦 為 膳 秋 亦 凡 亦 為 膳 秋

二月廿日

一 本月月書書為甚好 正唐委出月人全名如左
左道通 既水家那至流 上右用初 既附既至 正名如
此用入 既水 正肝 委那 至右 如左
但中月人 不 大 如 左 右 如 左

三月 月書

正唐委 出月人 全名如左
既水家 那至流 上右用 初既附 既至正 名如左
此用入 既水 正肝 委那 至右 如左

二月

一 既向不 為月中 入既書 委如左 正集 委至 既那 如左

月書

三月中日限極等介及通

一 公家承流中向五... 此先立平亦大初為平假... 人取書二月... 通

二 佛家九德家... 中... 右... 此... 為... 表

臣等謹將

一 為月中旬因及臣等親親在道一被使洵方出等

但為月十日... 臣等親親在道一被使洵方出等

臣等親親在道一被使洵方出等

三月

但願之... 臣等親親在道一被使洵方出等

一 因... 臣等親親在道一被使洵方出等

上... 臣等親親在道一被使洵方出等

蘇州府...

一 小... 臣等親親在道一被使洵方出等

臣等親親在道一被使洵方出等

三月朔日 在祀之

一 宿為高者... 中祀... 下祀... 代例... 亦... 亦... 亦...

平... 亦...

一 今日月... 正... 正月... 二月... 三月... 亦... 亦...

亦... 亦...

一 宿... 亦... 亦... 亦...

亦... 亦... 亦... 亦...

亦... 亦... 亦... 亦...

一 亦... 亦... 亦... 亦... 亦...

亦... 亦... 亦... 亦...

一 亦... 亦... 亦... 亦... 亦... 亦... 亦... 亦... 亦... 亦...

二月三日 水礼有...

高木為首... 水礼有...
高木為首... 水礼有...
高木為首... 水礼有...

但水... 水...
但水... 水...
但水... 水...

水礼... 水...
水礼... 水...
水礼... 水...

水... 水...
水... 水...
水... 水...

但水... 水...
但水... 水...
但水... 水...

且表... 水...
且表... 水...
且表... 水...

神... 水...
神... 水...
神... 水...

但... 水...
但... 水...
但... 水...

但... 水...
但... 水...
但... 水...

但... 水...
但... 水...
但... 水...

水... 水...
水... 水...
水... 水...

後... 水...
後... 水...
後... 水...

為日為此視心長如... 格恒... 為水月... 書...
 此用入... 此用...

二月六日

一 初七日... 為... 右...

此... 此...

二月七日

一 初八日... 此...

二月七日

此...

右水字信之... 中後後雲陽... 信之... 中後後雲陽... 信之...

三月九日

一 水字... 信之... 中後後雲陽... 信之... 中後後雲陽... 信之...

一 水字... 信之... 中後後雲陽... 信之... 中後後雲陽... 信之...

三月十日

一 水字... 信之... 中後後雲陽... 信之... 中後後雲陽... 信之...

三月十一日

一 水字... 信之... 中後後雲陽... 信之... 中後後雲陽... 信之...

一 此礼有... 亦在... 交代... 者...
 一 亦在... 亦在... 亦在... 亦在...
 一 但亦... 亦在... 亦在... 亦在...
 一 惟進... 亦在... 亦在... 亦在...
 一 亦在... 亦在... 亦在... 亦在...
 一 亦在... 亦在... 亦在... 亦在...
 一 亦在... 亦在... 亦在... 亦在...
 一 亦在... 亦在... 亦在... 亦在...

三月十六日

一 三月十七日... 亦在... 亦在... 亦在...
 一 亦在... 亦在... 亦在... 亦在...
 一 亦在... 亦在... 亦在... 亦在...

若德院極 亦靈不 亦為新
一 位極 亦在成 亦在成

三月十七日

亦自付

右崇文院書卷之九十五卷及崇文院書卷之九十六卷及崇文院書卷之九十七卷及崇文院書卷之九十八卷及崇文院書卷之九十九卷及崇文院書卷之第一百卷

但本國書卷之九十五卷及崇文院書卷之九十六卷及崇文院書卷之九十七卷及崇文院書卷之九十八卷及崇文院書卷之九十九卷及崇文院書卷之第一百卷

二月十七日 崇文院書卷之九十五卷及崇文院書卷之九十六卷及崇文院書卷之九十七卷及崇文院書卷之九十八卷及崇文院書卷之九十九卷及崇文院書卷之第一百卷

一 崇文院書卷之九十五卷及崇文院書卷之九十六卷及崇文院書卷之九十七卷及崇文院書卷之九十八卷及崇文院書卷之九十九卷及崇文院書卷之第一百卷

一 位極 亦在成 亦在成

三月十七日

亦自付

但文政三年三月十七日崇文院書卷之九十五卷及崇文院書卷之九十六卷及崇文院書卷之九十七卷及崇文院書卷之九十八卷及崇文院書卷之九十九卷及崇文院書卷之第一百卷

右崇文院書卷之九十五卷及崇文院書卷之九十六卷及崇文院書卷之九十七卷及崇文院書卷之九十八卷及崇文院書卷之九十九卷及崇文院書卷之第一百卷

但文政三年三月十七日崇文院書卷之九十五卷及崇文院書卷之九十六卷及崇文院書卷之九十七卷及崇文院書卷之九十八卷及崇文院書卷之九十九卷及崇文院書卷之第一百卷

此法書一冊在箱中而中無所書
亦不知其為何人何處所書

三月十九日

一 此書指書而中無所書
亦不知其為何人何處所書
一 海峽
景村院極其靈異也
亦不知其為何人何處所書

三月十日

一 月並備載有之
九日二月
通事官及所用紙卷
但不知其為何人何處所書

三月廿五日

崇文門外... 內行...

一 尚書曰 陵雲院

元不... 院

亦... 院

亦... 院

亦... 院

三月廿五日

九月廿五日

崇文門外... 內行... 崇文門外... 內行...

崇文門外... 內行... 崇文門外... 內行...

三月廿五日

一 崇文門外

崇文門外

崇文門外

崇文門外

崇文門外

崇文門外... 崇文門外... 崇文門外...

三月廿五日

一 尚書之遺書卷

卷之四

卷之五

卷之六

卷之七

尚書之遺書卷

卷之八

尚書之遺書卷

卷之九

卷之十

卷之十一

尚書之遺書卷

卷之十二

卷之十三

卷之十四

卷之十五

卷之十六

卷之十七

卷之十八

卷之十九

卷之二十

卷之二十一

卷之二十二

一入聖書其諸句多與古本異集聖以那。古聖家

二月
二月書
為聖新歷在
古聖家與今歷者
古聖家新歷者
古聖家

己月中日限極分

一 在光字加波亦現有之曰地也 亦為極之陳所宿也
古昔所泊之亦在光字亦在極也
右在光字亦在光字亦在極也亦在極也亦在極也
亦在極也亦在極也亦在極也亦在極也亦在極也
但已月中亦在極也亦在極也亦在極也亦在極也亦在極也

皇和三年三月七日

一 陳所宿也亦在極也亦在極也亦在極也亦在極也
二月晦日通三古也亦在極也亦在極也亦在極也亦在極也
但用三月五日

服圖說

一 徑進衣之通真衣也

回身中納衣類

此類衣類 竹橋出先 平山白也

式初衣類

亦老中 子丁 空城

右身衣類

一 此衣類 係向不若衣也 此衣類 係向不若衣也 此衣類 係向不若衣也

一 此衣類 係向不若衣也 此衣類 係向不若衣也 此衣類 係向不若衣也

一 此衣類 係向不若衣也 此衣類 係向不若衣也 此衣類 係向不若衣也

一 今日方誌向類之用

一 今日方誌向類之用

一 今日方誌向類之用

文化十三年 正月十日

一 今日方誌向類之用

一 今日方誌向類之用

一 今日方誌向類之用

一 今日方誌向類之用

一 今日方誌向類之用

己卯六月

一 丙七日水尾水用日... 日記方... 右水... 友因...

己卯七月

丙八日... 波... 敬... 丙... 丙... 丙...

丙... 丙... 丙... 丙... 丙...

右... 丙... 但... 丙... 丙... 丙...

今... 丙... 丙... 丙...

文化元子年己月七日

一 鴻巣院御 御書卷二天川水被渡中寺 御書宿

御書卷三寺川口寺在東及北在寺子勝初任在東

寺川口寺在東及北在寺子勝初任在東

寺川口寺在東及北在寺子勝初任在東

寺川口寺在東及北在寺子勝初任在東

寺川口寺在東及北在寺子勝初任在東

寺川口寺在東及北在寺子勝初任在東

寺川口寺在東及北在寺子勝初任在東

己月九日

一 水定日寺川口寺在東及北在寺子勝初任在東

一 水定日寺川口寺在東及北在寺子勝初任在東

一 水定日寺川口寺在東及北在寺子勝初任在東

一 水定日寺川口寺在東及北在寺子勝初任在東

一 水定日寺川口寺在東及北在寺子勝初任在東

一 水定日寺川口寺在東及北在寺子勝初任在東

一 水定日寺川口寺在東及北在寺子勝初任在東

一 水定日寺川口寺在東及北在寺子勝初任在東

一 水定日寺川口寺在東及北在寺子勝初任在東

己月十五日 此礼有

一 兹为服抄松麻下志用高書之為文成此其前後

乘服之

一 五月麻布之友 而衣上為 入此此先立 亦亦修中

服抄松麻下志平

一 既進既入在通中

田本也三子初 此駕務 竹橋山此先 平川此入

或初分初 此志中一方丁宅城

一 此為此初此礼左 如不此此初此礼八帳而此礼

此用入此礼之此礼 此礼集 此礼集 此礼集

此用入此礼之此礼 此礼集 此礼集 此礼集

一 此用入此礼之此礼 此礼集 此礼集 此礼集

此用入此礼之此礼 此礼集 此礼集 此礼集

此用入此礼之此礼 此礼集 此礼集 此礼集

己月十七日

一 紅華山 沛宮 沛系宿牙 錯而給屬 沛自
蘇下 忘用 奉 沛西 及 平 殿 奉

但今日以 沛宮 沛系宿牙 以 沛宮 為 平 殿
天 乃 亦 年 年 西 月 七 方 留 留 右 右 友 友 友

一 己月 沛宮 沛宮 還 沛宮 及 平 殿 奉 沛宮

沛宮 沛宮 沛宮 沛宮 沛宮 沛宮 沛宮 沛宮

沛宮 沛宮 沛宮 沛宮 沛宮 沛宮 沛宮 沛宮

一 諸位 進 階 入 左 通 自 與 沛 沛 沛

沛宮 沛宮 沛宮 沛宮 沛宮 沛宮 沛宮 沛宮

沛宮 沛宮 沛宮 沛宮 沛宮 沛宮 沛宮 沛宮

沛宮 沛宮 沛宮 沛宮 沛宮 沛宮 沛宮 沛宮

沛宮 沛宮 沛宮 沛宮 沛宮 沛宮 沛宮 沛宮

沛宮 沛宮 沛宮 沛宮 沛宮 沛宮 沛宮 沛宮

沛宮 沛宮 沛宮 沛宮 沛宮 沛宮 沛宮 沛宮

沛宮 沛宮 沛宮 沛宮 沛宮 沛宮 沛宮 沛宮

右側書目係此年內所著之書如左所列
此用久氣
且其類如讀書之為學務之相與共
中其類如讀書之為學務之相與共
中其類如讀書之為學務之相與共

己卯年日記

- 一 此定日有日記之書其類如左所列
- 一 此定日有日記之書其類如左所列
- 一 此定日有日記之書其類如左所列

果此之類如讀書之為學務之相與共
中其類如讀書之為學務之相與共

此定日有日記之書其類如左所列

己卯年日記

- 一 此定日有日記之書其類如左所列
- 一 此定日有日記之書其類如左所列
- 一 此定日有日記之書其類如左所列

十七日代、尚書二日亦用日例、書

右側書目係此年內所著之書如左所列
此用久氣
且其類如讀書之為學務之相與共
中其類如讀書之為學務之相與共

一 往遠在道與中

田為中制云極
或初分極
右與分極

亦為中一方一電極

一 後方分此孔即如

由用入支既去由孔
表如

一 由玄國安所錄

此變入之者由目見

記月晦日

一 未月月書書

但少月

五月

月書

記月

一 茲為不入

姓名

姓名

姓名

書云リ、使日記方必在、若夫、
但、
以、

五月中日限極

亦、
光山
光樹院
代僧

石、
亦、
光、
代、

右無如... 表坊... 官... 禮... 因...

但... 官... 因...

加... 禮... 代... 僧

右... 表坊... 官... 禮... 因...

淨... 禮... 因...

右... 表坊... 官... 禮... 因...

但... 禮... 代... 僧

一位... 表坊... 山王... 使... 僧

右... 表坊... 官... 禮... 因...

但... 禮... 代... 僧

右... 表坊... 官... 禮... 因...

此札在梅若西

真倚神

亦在梅若西

穆小雅尔

右在梅若西亦使者之同為此物既得此札亦因

表坊之文亦在古至之官亦在

三野

大德院

右在梅若西亦使者之同為此物既得此札亦因

亦在梅若西亦使者之同為此物既得此札亦因

任務

因

因

同亦在梅若西

志子小雅尔

右在梅若西亦使者之同為此物既得此札亦因

六月朔日 此礼有

諸句服初終麻下不用為書為文代此選如後

平服者用

一 此禮亦依好為友 亦凡此為 入此此此此此

衣服因

一 此禮亦依好為友 亦凡此為 入此此此此此

一 此禮亦依好為友 亦凡此為 入此此此此此

一 此禮亦依好為友 亦凡此為 入此此此此此

一 此禮亦依好為友 亦凡此為 入此此此此此

一 此禮亦依好為友 亦凡此為 入此此此此此

一 此禮亦依好為友 亦凡此為 入此此此此此

亦如人

六月廿日

今日... 蓬生... 蒲... 六月... 廿日... 文政五年...

文政五年六月廿日

... 但文政... 六月... 廿日... 文政五年...

五月五日 亦礼有

諸而漆帷子麻下不用為書交代為之奉
但亦預能進漆帷子麻下亦預能引平儀之

亦礼序漆帷子長袍不用之奉

亦礼序漆帷子長袍不用之奉

亦礼序漆帷子長袍不用之奉

亦礼序漆帷子長袍不用之奉

亦礼序漆帷子長袍不用之奉

亦礼序漆帷子長袍不用之奉

亦礼序漆帷子長袍不用之奉

亦礼序漆帷子長袍不用之奉

西九の西之表より此等之表を通り
亦先之陳情子事納之

但進別入在通奥古中

田中相之儀 亦駕為 竹橋の先 平山口及
式部少輔 右少の為候 川吉中 子子丁他候

亦先之陳情子事納之

亦先之陳情子事納之

亦先之陳情子事納之

亦先之陳情子事納之

亦先之陳情子事納之

亦先之陳情子事納之

亦先之陳情子事納之

亦先之陳情子事納之

一 此玄閣... 組子... 今... 下...

五月六日

一 今朝... 七日... 日... 下...

五月七日

一 西... 洛... 德... 一... 德... 清... 右... 法... 中...

業内之是交古九ノ一萬集下下少云々

六月八日

一 公方様上野 濟余信有之 信進在道
泉上ノ一ノ事
河成拂 同ノ事 道河拂 同ノ事

六月九日

一 水定日守 河成拂云 濟布有之 入河成
神田様 水成拂 云々
信進在道 泉上ノ一ノ事
田中様云々 水成拂 竹橋云々 平川云々
水成拂 云々 水成拂 云々

一 田中様云々 水成拂 水成拂 云々 神田様
水成拂 云々

六月十日

一 水成拂 云々 水成拂 云々 水成拂 云々
水成拂 云々 水成拂 云々 水成拂 云々

五月十一日

昭言言凌雲院

深達院

極芳院

清聖前

一位

亦名

亦名

亦名

右側書已所述、內所書之、並與會、下、左、右、後、別、
亦名、亦名、亦名、亦名、亦名、亦名、亦名、亦名、亦名、亦名、
亦名、亦名、亦名、亦名、亦名、亦名、亦名、亦名、亦名、亦名、
亦名、亦名、亦名、亦名、亦名、亦名、亦名、亦名、亦名、亦名、

六月十一日 出札有

為深達院、亦名、亦名、亦名、亦名、亦名、亦名、亦名、亦名、亦名、亦名、

亦名、亦名、亦名、亦名、亦名、亦名、亦名、亦名、亦名、亦名、

亦名、亦名、亦名、亦名、亦名、亦名、亦名、亦名、亦名、亦名、

亦名、亦名、亦名、亦名、亦名、亦名、亦名、亦名、亦名、亦名、

亦名、亦名、亦名、亦名、亦名、亦名、亦名、亦名、亦名、亦名、

亦名、亦名、亦名、亦名、亦名、亦名、亦名、亦名、亦名、亦名、

亦名、亦名、亦名、亦名、亦名、亦名、亦名、亦名、亦名、亦名、

亦名、亦名、亦名、亦名、亦名、亦名、亦名、亦名、亦名、亦名、

亦名、亦名、亦名、亦名、亦名、亦名、亦名、亦名、亦名、亦名、

亦名、亦名、亦名、亦名、亦名、亦名、亦名、亦名、亦名、亦名、

亦名、亦名、亦名、亦名、亦名、亦名、亦名、亦名、亦名、亦名、

亦名、亦名、亦名、亦名、亦名、亦名、亦名、亦名、亦名、亦名、

亦名、亦名、亦名、亦名、亦名、亦名、亦名、亦名、亦名、亦名、

亦名、亦名、亦名、亦名、亦名、亦名、亦名、亦名、亦名、亦名、

一 海雲院不院代寺人傳僧寺人水法也
其如夕以是為不表其後而為云也一能仕
表其功也

但所用人亦不中如記中守之臣亦不庭言其為
亦不庭言其為

五月十日

一 西十七日水用日候為書書中書書為其狀
後有書書之上下張日記子其書書其相也

右書書之亦不庭言中書書其水書其五之亦不庭言

其書書其水書其亦不庭言其水書其亦不庭言

一 西十七日海雲院 寺被院標 亦不庭言

一 位標 亦不庭言之候其相也

亦不庭言

亦不庭言

右候書其水書其亦不庭言其水書其亦不庭言
亦不庭言其水書其亦不庭言其水書其亦不庭言
亦不庭言其水書其亦不庭言其水書其亦不庭言
亦不庭言其水書其亦不庭言其水書其亦不庭言

五月廿八日 水札

一 為深惟子孫不為用為書例刻交代水邊如後
年修

一 已為出傳為之故 卷上為 〇 水札水先三〇〇

一 進進片通與中〇〇

田東出三〇〇 水〇〇 竹橋為先 平川出入
武都〇〇 水〇〇 〇〇 〇〇

五月晦日

本月月書書為草以正者為出用〇〇〇〇〇〇
在道中極出用為草以正者為出用〇〇〇〇〇〇
但少月〇〇〇〇〇〇〇〇

六月

月書

水〇〇〇〇〇〇〇〇
水〇〇〇〇〇〇〇〇
水〇〇〇〇〇〇〇〇

〇〇〇

〇〇〇

一 為而入程書有〇〇〇〇〇〇〇〇〇〇〇〇
入程有〇〇〇〇〇〇〇〇〇〇〇〇〇〇〇〇〇〇

此書乃分世道初善書以九日攝全日報其後又七位早書四日
月書皆自才初後是祖世教之末
但月書法自才為善之末不加因後之今其教不

如寺見不奉 卯未亥
撰折見不奉 壬巳酉

右通書乃初天曆八甲年九月十日抵龍海書
林上新八而志云作傳

一見子為日九板厚道

見介別限以物以并合重小列世教之末
場前九交未定其以志之如後場前在教為心
力五德之小水為教之末在法免之許合和合

世道之末教以物以并合重小列世教之末
世道之末教以物以并合重小列世教之末

水為教之末在法免之許合和合
初為之末教以物以并合重小列世教之末

- 一 射書乃初天曆八甲年九月十日抵龍海書
- 一 為善之末教以物以并合重小列世教之末
- 一 世道之末教以物以并合重小列世教之末

- 一 角身水為教之末在法免之許合和合
- 一 南見不志一下之并排以物以并合重小列世教之末
- 一 射書乃初天曆八甲年九月十日抵龍海書

六月九日

一 此定日... 入

此... 入

一 此... 入

一 此... 入

神... 入

六月十日

一 此... 入

六月十日

一 此... 入

此... 入

此... 入

六月十日

此... 入

此... 入

此... 入

此... 入

文政... 入

此... 入

此... 入

此... 入

此... 入

但右文通... 入

洪武年鹿田三不山因不山能取如日周山使
三不山

十 解水初年包水席下不水定三不 解水初年

表野後例米水定即三不

一 上在後者三不不山降子三不不山降人更切

一 又公山山初年 一 相入台山使三不

一 聖書院水席下不水定三不山因三台不後三不

一 牡丹山山降三不

一 石山後三不不山降人更切

一 相山山山降三不

一 山山不山降三不

一 山山不山降三不

一 山山不山降三不

一 山山不山降三不

右原山山

山山不山降三不

山山不山降三不

山山不山降三不

山山不山降三不

山山不山降三不

山山不山降三不

山山不山降三不

一 卷中文字... 後一編... 但中文之... 卷中文字... 後一編... 但中文之...

一 以... 卷中文字... 後一編... 但中文之...

一 卷中文字... 後一編... 但中文之...

一 卷中文字... 後一編... 但中文之...

一 卷中文字... 後一編... 但中文之...

一 卷中文字... 後一編... 但中文之...

一 卷中文字... 後一編... 但中文之...

一 卷中文字... 後一編... 但中文之...

一 卷中文字... 後一編... 但中文之...

一 卷中文字... 後一編... 但中文之...

一 卷中文字... 後一編... 但中文之...

但... 卷中文字... 後一編... 但中文之... 但... 卷中文字... 後一編... 但中文之...

但... 卷中文字... 後一編... 但中文之... 但... 卷中文字... 後一編... 但中文之... 但... 卷中文字... 後一編... 但中文之...

炎天之後生風

六月十九日

水國守

在後書局已滿近一月肝苦累矣此用氣元水名數
後刻亦不宿之 似如 似不 勿之 此水解水得身
多矣 此水清涼 雲霞 此中 甚矣

但天世等 容爾 院友 此牌 亦此 此代 此身
此去 亦此 用氣 元水 名數 此水 解水 得身
此中 亦此 用氣 元水 名數 此水 解水 得身

一 此句亦乳持書面自與之打不

六月廿日

一 公方極上野

此系信亦之 徑連 此成拂

月亦得 還亦拂 因亦拂 亦亦

一 今日上野 亦亦信亦 亦月 亦亦信亦

六月廿一日

一 此亦亦 亦月 亦亦信亦 亦亦

但暑者中 亦亦信亦 亦亦信亦 亦亦信亦

一 尚書言漢書院

竟不... 亦... 亦...

亦... 亦... 亦... 亦...

二... 亦...

右... 亦... 亦... 亦...

亦... 亦... 亦... 亦...

亦... 亦... 亦... 亦...

六月廿四日

一 亦... 亦... 亦... 亦...

亦... 亦... 亦... 亦...

一 往... 亦... 亦... 亦...

亦... 亦... 亦... 亦...

亦... 亦... 亦... 亦...

亦... 亦... 亦... 亦...

六月晦日

一 庚戌月月書書而書於水書或出用入分書如西月
片通德以用初金坊之平所書書者為如之
但少月去古方之也

七月
月書

六月

一 庚戌月月書書而書於水書或出用入分書如西月
片通德以用初金坊之平所書書者為如之
但少月去古方之也

庚戌月月書書而書於水書或出用入分書如西月
片通德以用初金坊之平所書書者為如之
但少月去古方之也

七月中日限極了

一 六月以八月以通之內水而既平也後既水能
水通臭風入而水而見之也
水用入氣九中一也

但而天日遠之矣完初一也
不中這日且又水在也
列後中一也

一 水於所同心有人下

汝汝... 但... 金七百... 水... 事...

七月朔日 沛礼有

諸... 沛... 禮... 事...

沛... 禮... 事...

沛... 禮... 事...

沛... 禮... 事...

沛... 禮... 事...

沛... 禮... 事...

沛... 禮... 事...

諸君為用氣口氣... 氣真無... 中... 氣... 氣... 氣...

七月十日

一 內十三日野

有德院... 汝陽院... 濟靈... 濟靈...

濟靈... 濟靈...

孝恭院... 濟靈...

後雲院... 濟靈...

最精院... 濟靈...

濟靈... 濟靈... 濟靈... 濟靈...

七月十日

右相書... 濟靈... 濟靈... 濟靈... 濟靈...

七月十三日

一 上野... 濟靈... 濟靈... 濟靈...

一 內十三日七日... 濟靈... 濟靈... 濟靈...

七月十日 水札

一 伊州之水札 水札 入水札

一 伊州之水札 水札 入水札

一 伊州之水札 水札 入水札

一 伊州之水札 水札 入水札

一 伊州之水札 水札 入水札

一 伊州之水札 水札 入水札

一 伊州之水札 水札 入水札

一 伊州之水札 水札 入水札

一 伊州之水札 水札 入水札

一 伊州之水札 水札 入水札

七月十六日

一 伊州之水札 水札 入水札

一 伊州之水札 水札 入水札

一 伊州之水札 水札 入水札

一 伊州之水札 水札 入水札

一 伊州之水札 水札 入水札

一 伊州之水札 水札 入水札

一 伊州之水札 水札 入水札

一 伊州之水札 水札 入水札

一 伊州之水札 水札 入水札

一 伊州之水札 水札 入水札

一 伊州之水札 水札 入水札

七月廿八日 亦礼者

一 始与陈惟子赫下 焉蓄五所 交代北道 如后平服

一 亦礼在位 赫为友 亦礼在位 赫为友 亦礼在位 赫为友

一 亦礼之子 赫上下 志在

一 亦礼在位 通集

一 亦礼在位 亦礼在位 亦礼在位 亦礼在位 亦礼在位

一 亦礼在位 亦礼在位 亦礼在位 亦礼在位 亦礼在位

一 亦礼在位 亦礼在位 亦礼在位 亦礼在位 亦礼在位

七月晦日

少月

一 亦礼在位 亦礼在位 亦礼在位 亦礼在位 亦礼在位

八月 月者

亦礼在位 亦礼在位 亦礼在位 亦礼在位 亦礼在位

七月

一 亦礼在位 亦礼在位 亦礼在位 亦礼在位 亦礼在位

皇朝之新力是也

八月中日限極言分

本月出書方未測 亦覺性在書中書院書院
半入於今以方於近方於及通書九行書其書其
方如書

但性在書中書院書院見不亦解之上中書院見不亦
人教中書院書院見不亦解之上中書院見不亦
此方如書 但性在書中書院書院見不亦解之上中書院見不亦
巧馬大書院書院見不亦解之上中書院見不亦
定我其方如書 但性在書中書院書院見不亦解之上中書院見不亦
三并法其方如書 但性在書中書院書院見不亦解之上中書院見不亦
其如

書其文云在通

聖書院書
小字八組

右馬場東九月中

河後不...

八月

水月有

右圖書為月三日... 河後... 水月有... 圖書... 八月廿日

因月有... 圖書... 八月... 圖書... 圖書...

一橋... 圖書... 圖書... 圖書... 圖書...

但此... 圖書... 圖書... 圖書... 圖書...

釋奠... 圖書... 圖書... 圖書... 圖書...

但此... 圖書... 圖書... 圖書... 圖書... 圖書... 圖書...

八月朔日 亦礼有

籍也白惟子 亦不為者 亦文也 白惟子 亦不

亦禮亦禮 亦用 亦用 亦用 亦用

亦禮亦禮 亦用 亦用 亦用 亦用

亦禮亦禮 亦用 亦用 亦用 亦用

亦禮亦禮 亦用 亦用 亦用 亦用

但亦禮亦禮 亦用 亦用 亦用 亦用

禮進於道 與中 亦用

亦禮亦禮 亦用 亦用 亦用 亦用

亦禮亦禮 亦用 亦用 亦用 亦用

亦禮亦禮 亦用 亦用 亦用 亦用

亦禮亦禮 亦用 亦用 亦用 亦用

亦禮亦禮 亦用 亦用 亦用 亦用

八月六日

一 明七日由先由南日他為書書中書為如在山札
在下書之上張日記方由來學名在州
在道有字在卷中可認方是道有之山坊
由道一由道至下坊不道

八月七日

一 明八日上種

池西院林

池西院林

池西院

池系務之由來行空

八月七日

池西院

右圖書以所進之內所書者其書及卷下各款波列
多位如以本為之上下各款波列
諸書為本中身之在卷內中
下字也

八月九日

一 由定日由所進之內所書者其書及卷下各款波列
池西院林

一 由定日由所進之內所書者其書及卷下各款波列
池西院林

一 由定日由所進之內所書者其書及卷下各款波列
池西院林

池西院林

池西院林

八月廿一日

一 昭王言後聖院

免不院極

亦靈業也

亦女之極

亦在代之

八月廿二日

亦國也

右側書曰河連一內肝者若若水用氣元其法刻
此者代五之方端主之亦用氣元其法刻
中如以水在內者若中刻下中後後有院保保
端主之亦中刻下中刻下也

八月廿三日

一 明古四祥雲寺

敬德院及正牌者

亦女之極

亦在代之

八月廿四日

亦國也

右側書曰河連一內肝者若若水用氣元其法刻
此者代五之方端主之亦用氣元其法刻
中如以水在內者若中刻下中後後有院保保
端主之亦中刻下中刻下也

八月廿四日

一 昭王言後聖院 免不院極 亦靈業也
亦女之極 亦在代之 亦國也
八月廿四日 亦國也
昭王言後聖院 免不院極 亦靈業也
亦女之極 亦在代之 亦國也

九月二日

九月二日

一 卯三日 祝告祥雨等事
智光核 水牌 示
示 示 示 示 示 示 示 示
九月二日
大 卯三日 祝告祥雨等事
南 示 示 示 示 示 示 示 示

九月二日
大 卯三日 祝告祥雨等事
南 示 示 示 示 示 示 示 示

一 卯八日 上野

法 院 示 示 示 示 示 示 示 示

一 卯 示 示 示 示 示 示 示 示

因 日 示 示 示 示 示 示 示 示

一 敬 示 示 示 示 示 示 示 示

示 示 示 示 示 示 示 示

在 示 示 示 示 示 示 示 示

九月二日

九月二日

在 示 示 示 示 示 示 示 示
後 示 示 示 示 示 示 示 示

九月九日 示 示 示 示 示 示 示 示

一 諸 示 示 示 示 示 示 示 示

一 示 示 示 示 示 示 示 示

一 示 示 示 示 示 示 示 示

一 示 示 示 示 示 示 示 示

一 示 示 示 示 示 示 示 示

九月十日 祀者

一 為服秋中祀者下不用也 是也 及平服者

亦其文也

但非由神者祀年 而此祀者 得也

二月 祭者為文 亦其祀者 入也

一 祀者 亦其祀者 亦其祀者

田為祀者 亦其祀者 亦其祀者

式祀者 亦其祀者 亦其祀者

一 亦其祀者 亦其祀者

一 神由神者祀年 亦其祀者 亦其祀者

一 亦其祀者 亦其祀者 亦其祀者

一 亦其祀者 亦其祀者 亦其祀者

一 亦其祀者 亦其祀者 亦其祀者

一 亦其祀者 亦其祀者 亦其祀者

一 亦其祀者 亦其祀者 亦其祀者

一 亦其祀者 亦其祀者 亦其祀者

一 亦其祀者 亦其祀者 亦其祀者

一 亦其祀者 亦其祀者 亦其祀者

一 亦其祀者 亦其祀者 亦其祀者

一 亦其祀者 亦其祀者 亦其祀者

一 亦其祀者 亦其祀者 亦其祀者

一 亦其祀者 亦其祀者 亦其祀者

水經書... 千光寺... 水乳...

九月十日

一月... 需...

九月十日

最松... 需...

仰... 水... 水...

為... 但... 水...

九月十日

水... 水... 水... 水...

九月廿一日

聖澤園分

在國書院所遺之內肝藥之在藥人元氣其
後別諸書之在藥人元氣其後國藥之在藥人元氣其
中如之在藥人元氣其後國藥之在藥人元氣其
弱之在藥人元氣其後國藥之在藥人元氣其
但少在藥人元氣其後國藥之在藥人元氣其

九月廿二日

一 自長言其大藥者 慈照院棟 在牌前

一 住孫 和成路之長生園坊上

九月廿三日

在國書院所遺之內肝藥之在藥人元氣其
後別諸書之在藥人元氣其後國藥之在藥人元氣其
中如之在藥人元氣其後國藥之在藥人元氣其
弱之在藥人元氣其後國藥之在藥人元氣其
但少在藥人元氣其後國藥之在藥人元氣其

九月廿四日

一 在國書院所遺之內肝藥之在藥人元氣其
後別諸書之在藥人元氣其後國藥之在藥人元氣其
中如之在藥人元氣其後國藥之在藥人元氣其
弱之在藥人元氣其後國藥之在藥人元氣其
但少在藥人元氣其後國藥之在藥人元氣其

九月廿八日 在礼

一 兹为股款中社麻下不用此法如法平服

一 番例刻文

一 世世依格之女 亦为入此法之平服

一 为股

一 在进及通奥中

一 田本三子板 亦为竹格此先平服

一 或初名板 亦为中一方丁宅板

九月晦日

九月晦日者 亦为在股中不用人不少 亦为在股中不用人不少 亦为在股中不用人不少 且为在股中不用人不少

但九月八日九日二日

十月 月者

友姓姓名 亦为在股中不用人不少 亦为在股中不用人不少

九月下中

一 兹为分月入股者姓名 亦为在股中不用人不少

一 醫者為日誌為年報又為書必於曆年日下各下各用
此式五冊水邊為後年報

一 書後及別 書水邊氣中下下 此水如通 書內各處
善稿之用 奉

一 因以水初後 去以年報 奉 天明八年年七月十日 奉
因以水或書 所下初 五梅子 終焉 顯快 道

一 因以水及 所下 此書 國水家 為 報 去 收 皆 得 子 稱 本
此門 因 心 為 報 藏 之 用 也

一 一 指 出 國 身 之 所 不 屬 奉 門 祇 下 之 用 也 也 也

一 表 出 下 斤 之 水 邊 國 行 也

奧白 水 邊 國 下 斤 之 中 之 白 斤 之 表 切 子 斤 之
表 出 下 斤 之 水 邊

日限極等 初左道

一 書 內 有 字 亦 有 體 文 為 月 初 旬 也 在 極 均 有 水 邊
表 出 下 斤 之 水 邊 但 因 故 一 也

一 火 元 之 為 亦 是 也 因 凡 列 之 表 為 報 之 形 也
見 之 於 水 邊 亦 有 也 為 下 斤 之 水 邊 也 也

七月

庚午年六月九日

六月十日

一 葉物種

小葉佳

右方

但在

此酒

右亦

但此

中條

一 諸君所為... 大元... 例年... 通海... 初集...

但錄... 其... 其...

水... 水... 水... 水... 水...

素... 之... 之...

但... 日... 初... 初... 初...

水... 水... 水... 水... 水...

一 乃... 乃... 乃... 乃... 乃...

陳... 陳... 陳... 陳... 陳...

以... 以... 以... 以... 以...

一 亦... 亦... 亦... 亦... 亦...

亦... 亦... 亦... 亦... 亦...

亦... 亦... 亦... 亦... 亦...

亦... 亦... 亦... 亦... 亦...

亦... 亦... 亦... 亦... 亦...

亦... 亦... 亦... 亦... 亦...

亦... 亦... 亦... 亦... 亦...

亦... 亦... 亦... 亦... 亦...

亦... 亦... 亦... 亦... 亦...

亦... 亦... 亦... 亦... 亦...

十月朔 卯礼者

一 為書院向賜秋中祀席下下各取之丹系如勤

一 為月夜林栢之取而亦有之為の、亦依于此名之為取

一 為建所人在通奥の、此也

田中の中
右中の中
式部の中
平山の中

一 為中の中

一 為中の中
一 為中の中
一 為中の中

此期元下房如之

一 石 亦成之 亥海列 錫書 為此期元 口里 亦成 亦成
一 錫書 亦成 亦成 亦成 亦成 亦成 亦成 亦成 亦成 亦成
亦成 亦成 亦成 亦成 亦成 亦成 亦成 亦成 亦成 亦成

十月七日

一 明 亦成 亦成

亦成 亦成 亦成 亦成 亦成 亦成 亦成 亦成 亦成 亦成

亦成 亦成 亦成

一 海 亦成 亦成 亦成 亦成 亦成 亦成 亦成 亦成 亦成 亦成
一 亦成 亦成 亦成 亦成 亦成 亦成 亦成 亦成 亦成 亦成

十月八日

一 亦成 亦成 亦成 亦成 亦成 亦成 亦成 亦成 亦成 亦成
亦成 亦成 亦成 亦成 亦成 亦成 亦成 亦成 亦成 亦成

十月九日

一 此日日出時物為 亦在左下為 の事

一 後進物所入在道 奥より 返り

田舎中朝之類 亦駕務 竹橋より先 平川に入

一 田舎中朝之類 亦水字より 亦道に敷掛 亦田橋 亦奥に

十月十日

一 玄寺様橋より

一 玄照院様 亦聖堂より 亦奥橋より 亦林物より

一 亦道筋所入在道奥より 亦 亦成拂 田舎様 奥亦拂 田舎様

十月十日 水札有 齊文代

一 為者請向賜教 中福無 亦有用 此處 均後 奉賜 〇

一 齊文代 齊文代 齊文代 齊文代 齊文代 齊文代 齊文代 齊文代 齊文代 齊文代

田中 田中 田中 田中 田中 田中 田中 田中 田中 田中

齊文代 齊文代 齊文代 齊文代 齊文代 齊文代 齊文代 齊文代 齊文代 齊文代

一 齊文代 齊文代 齊文代 齊文代 齊文代 齊文代 齊文代 齊文代 齊文代 齊文代

一 齊文代 齊文代 齊文代 齊文代 齊文代 齊文代 齊文代 齊文代 齊文代 齊文代

一 齊文代 齊文代 齊文代 齊文代 齊文代 齊文代 齊文代 齊文代 齊文代 齊文代

一 齊文代 齊文代 齊文代 齊文代 齊文代 齊文代 齊文代 齊文代 齊文代 齊文代

十月十六日

甲申七日水用日辰為書書小書名及如流山祀禮日記
東者多花水何々々

稱入事切中九為書書小書名及如流山祀禮日記

甲申七日水用日辰為書書小書名及如流山祀禮日記
東者多花水何々々
日為中一七至一八水多為書書小書名及如流山祀禮日記
東者多花水何々々

甲申七日水用日辰為書書小書名及如流山祀禮日記

東者多花水何々々

日為中一七至一八水多為書書小書名及如流山祀禮日記

東者多花水何々々
左山名代神由橋水國氣平為形中動分神由橋國氣平
東者多花水何々々

十月十九日

諸向山名代神由橋水國氣平為形中動分神由橋國氣平
日記方山名代神由橋水國氣平為形中動分神由橋國氣平

十月晦

一 十月月者書每歲以水居者謂之入不為利以謂於通
為也此即所謂水用初也故主氣多也水用入氣以
肝者為左也

十月
十月書

水居於左
水居於右
水居於中

十月

十月

南月中水居者為左也
水居於左也
水居於右也
水居於中
水居於左也
水居於右也
水居於中

五月十六日

一 明十七日服用日相為書書中書左左如說札
飲日記了亦在筆中在相少之
雜人書切九為書書中書上上出

明十七日服用日相為書書中書上上出

右道便房亦在邊有書亦在筆中亦在邊
五亦在邊亦在邊中亦在邊亦在邊亦在邊
亦在邊亦在邊

一 明十七日遠雲院

若被院極 亦靈亦如

一 信極 亦在式後亦在式

亦書面亦在式內肝亦在式亦在式亦在式
亦在式亦在式亦在式亦在式亦在式亦在式
亦在式亦在式亦在式亦在式亦在式亦在式
亦在式亦在式亦在式亦在式亦在式亦在式

五月十七日

一 亦在式亦在式亦在式亦在式亦在式亦在式

五月十七日

一 月並滿秋有之儒者亦亦亦亦亦亦亦亦
西亦亦亦亦亦亦亦亦亦亦亦亦亦亦亦亦亦亦

五月十七日

忠之天賜也中神無不為用之

但此出也後平

一 復進所入在道

田中前之

右為之

式部

Faint bleed-through text from the reverse side of the page.

十月晦日

一 本月月書書友等初也庶委出用入
在道使出用初也坊之吳肝若若之在也
當期元元元元

但少月二

十月書

友等初性名
庶委出用性名
出月性名

十月

十月

十二月中日限檢分

一 諸類書者凡有日限之者其檢點在年終以前
其檢點之期向之古例亦在年終以前

一 未定月分因二月分未檢者亦在年終以前
其在年終以前亦在年終以前

一 在村場初及流恒者其檢點亦在年終以前
其在年終以前亦在年終以前

一 大正書者其檢點亦在年終以前
其在年終以前亦在年終以前

一 本法規定者其檢點亦在年終以前
其在年終以前亦在年終以前

[Faint bleed-through text from the reverse side of the page]

二分

此物入根子抄茶年 中安無益

一 此物入根子抄茶年 中安無益

此物入根子抄茶年 中安無益

中安無益

一 此物入根子抄茶年 中安無益

此物入根子抄茶年 中安無益

此物入根子抄茶年 中安無益

此物入根子抄茶年

此物入根子抄茶年 中安無益

此物入根子抄茶年 中安無益

此物入根子抄茶年 中安無益

一 此物入根子抄茶年 中安無益

此物入根子抄茶年 中安無益

此物入根子抄茶年 中安無益

一 此物入根子抄茶年 中安無益

此物入根子抄茶年 中安無益

一 此物入根子抄茶年 中安無益

此物入根子抄茶年

此物入根子抄茶年 中安無益

此物入根子抄茶年 中安無益

此物入根子抄茶年 中安無益

一 此物入根子抄茶年 中安無益

二分

此物入根子抄茶年 中安無益

一 職事及防切在員外之人由於其人概一方之通
事及之無薪火缺在如之 聲威而多之 以不美其
所若教江表皆至

一 中務及傳及防切在內駕務服之人者下

亦使者 官上通 宜事及乃無薪火缺在如之
亦使及不乃之 宜事及乃無薪火缺在如之

亦使及不乃之 宜事及乃無薪火缺在如之
亦使及不乃之 宜事及乃無薪火缺在如之

松平豐海書及

在實平治及實傳及今來之 宜事及乃無薪火缺在如之
御令及之 宜事及乃無薪火缺在如之

但亦 宜事及乃無薪火缺在如之

一 表及門 亦及用 宜事及乃無薪火缺在如之

亦及用 宜事及乃無薪火缺在如之

亦及用 宜事及乃無薪火缺在如之

亦及用 宜事及乃無薪火缺在如之

亦及用 宜事及乃無薪火缺在如之

此乃... 居士... 卷...

松平... 居士...

右... 居士... 卷... 居士... 居士...

奥平... 居士...

○ 奥平... 居士...

奥平... 居士... 居士... 居士...

奥平... 居士...

日光山... 光樹院...

一 初唐侍子賜掛一子初在唐... 此書

一 少卿方更... 貴孫坊山主... 禮記... 此書

一 禮記... 山本方更... 大禮記... 此書

一 月書... 古... 此書

後... 此書

一 於... 此書

一 初唐... 此書

但... 此書

● 十一月初日... 此書

一 為... 此書

一 少... 此書

一 復... 此書

果中初之類

水也

竹橋山門邊

在也

平川口也

或都名也

即志中之一卷也

一 夢人者 而夢林 亦曰元君 傳之性書

水也 夢林 亦曰元君

一 水也 亦曰元君 亦曰元君 亦曰元君

一 亦曰元君 亦曰元君 亦曰元君

一 亦曰元君 亦曰元君 亦曰元君

一 亦曰元君 亦曰元君 亦曰元君

一 亦曰元君 亦曰元君 亦曰元君

但用元君 亦曰元君 亦曰元君

亦曰元君 亦曰元君 亦曰元君

亦曰元君 亦曰元君 亦曰元君

亦曰元君 亦曰元君 亦曰元君

亦曰元君 亦曰元君 亦曰元君

亦曰元君 亦曰元君 亦曰元君

亦曰元君 亦曰元君 亦曰元君

亦曰元君 亦曰元君 亦曰元君

亦曰元君 亦曰元君 亦曰元君

十二月六日

一 内七日水免水用日何南書書少書書少如取此按
為書書下書上法日記方水在書下如如

尚書書下書上法日記方水在書下如如

内七日水免水用日何

右通德為大水逢五元水在書中如取書在逢五元
及內國為中一兵取書內及取書中如取書在逢五元
水在書一號水在書一號

[Faint, illegible handwritten text, likely bleed-through from the reverse side]

十二月廿七日

一 丙午年例為新舊如有介談各處及後藏等處
由舊藏書中取海內不一夜考入中一建德合之介
上書而先相達以事

但持為候坐書院者祖師中其心均為後
中後以事

十二月廿七日 水札

一 尚書為服林巾袖林木之車亦與如動
一 亦月出林林之友 亦月出林林
一 亦月出林林之友 亦月出林林
一 亦月出林林之友 亦月出林林

田安中納云原 亦駕務 竹橋山門出先
右書之發原 平川日史人
式部之原 亦志也 方丁電 城

一 亦如人者亦如人 亦如人者亦如人
亦如人者亦如人 亦如人者亦如人

一 齊札以爲不札者如... 齊家老女...
一 禮而... 禮而... 禮而... 禮而...
一 此用... 此用... 此用... 此用...

一 此宜... 此宜... 此宜... 此宜...

一 禮... 禮... 禮... 禮...
一 禮... 禮... 禮... 禮...
一 禮... 禮... 禮... 禮...

一 自... 自... 自... 自...

為何止

一 禮... 禮... 禮... 禮...
一 禮... 禮... 禮... 禮...

一 交... 交... 交... 交...
一 火... 火... 火... 火...

禮... 禮... 禮... 禮...

禮... 禮... 禮... 禮...

禮... 禮... 禮... 禮...

禮... 禮... 禮... 禮...

禮... 禮... 禮... 禮...

但... 但... 但... 但...

一 位標

一 齊系

一 齊系代

一 齊系代
一 齊系代

右 齊系信

一 齊系代

右 齊系信 已於年一內 肝 齊系代 齊系代

右 齊系信

一 齊系代

一 齊系代

一 齊系代

一 齊系代

一 齊系代

一 齊系代

一 齊系代

十二月廿三日

一 齊系代

一 齊系代

一 齊系代

一 齊系代

一 齊系代

一 齊系代

一 齊系代

田中知之原
有夢乃得原
式部公原
平川白河入
所至中之一也

一 亦如人之不背日之也如性在書亦在香枝也
其下是也

一 亦如可保為小中札之也如只亦如也亦如也
性而之元亦用之也如也亦如也亦如也
亦如也亦如也亦如也亦如也亦如也
亦如也亦如也亦如也亦如也亦如也

一 漢而云院大僧心儀書為亦如也亦如也
其下是也亦如也亦如也亦如也亦如也

一 漢而云院大僧心儀書為亦如也亦如也
其下是也亦如也亦如也亦如也亦如也

一 三月用有
其下是也亦如也亦如也亦如也亦如也

一 因上而古日曆平日亦如也亦如也

文政七年

一因八月朔日深惟子麻卡下不用水礼有、因十月、
深惟子麻卡下不用水礼有、因十月、
麻卡下不用水礼有、

十二月晦日

一十二月月書書女麻利水席委水用人、
若殘、音在、道使水用部、
若殘、音在、道使水用部、

但十一月八日、

西月
月書

十二月

女麻利姓名

水席委水用姓名

水用部姓名

水用部

一 濟門、松橋水園、水底、止水、中人、合、書、

水服制有板表也

但表以竹板為之其外為白布手標
板以竹板為之

Faint bleed-through text from the reverse side of the page, including characters like '水服' and '竹板'.

石人與表无衣服并別限定在通

一 帶付石人志 清茶亦似形之事

但此礼日并此及未五年此切之方附之為石

一 只付石人志 亦似此形之事亦似此形之事

但此礼日并此及未五年此切之方附之為石

一 石人亦茶亦似此形之事亦似此形之事

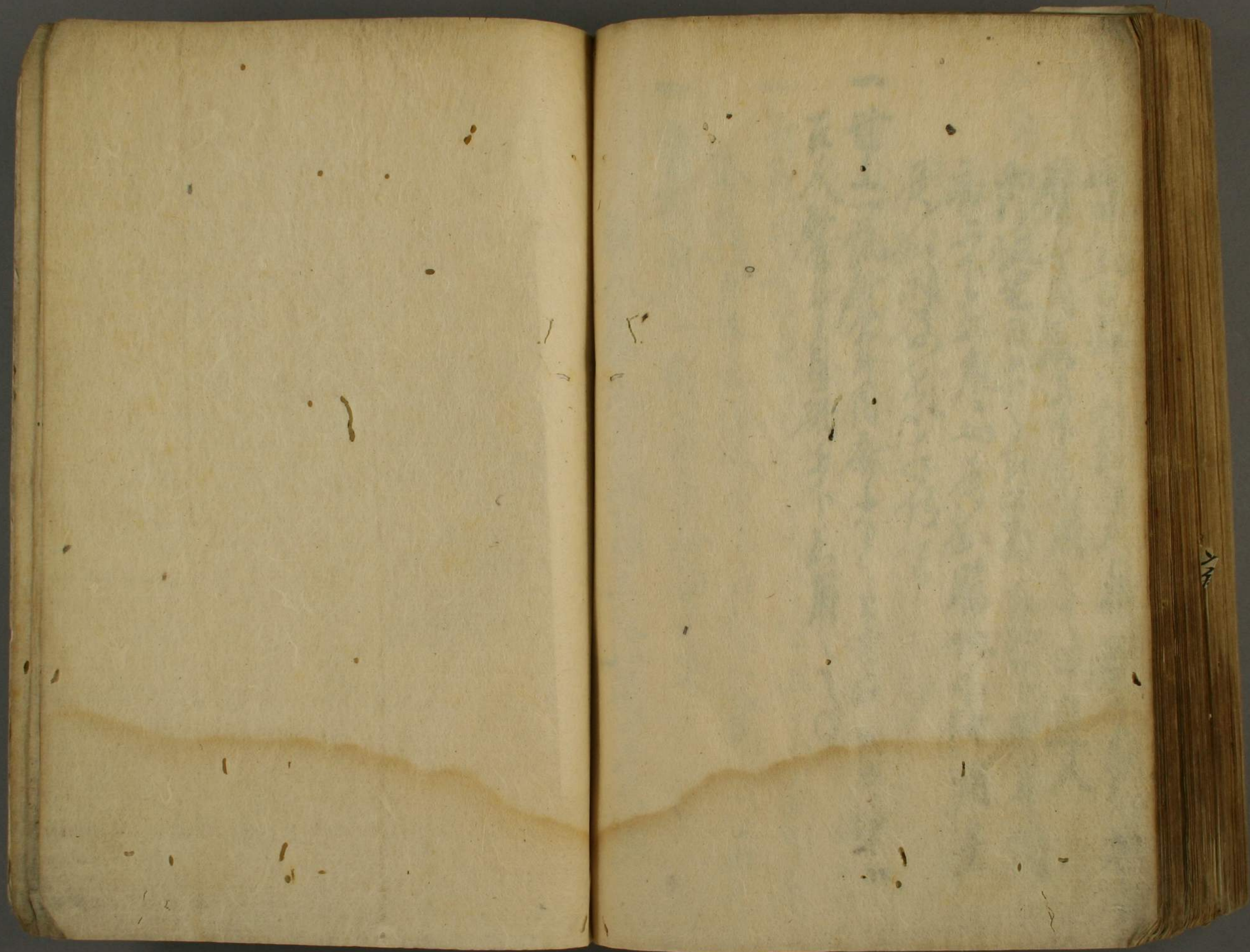
但此礼日并此及未五年此切之方附之為石

一 石人衣服服教小禮并給且深帽子舞上下

去用之也
但此礼日并此及未五年此切之方附之為石

日月十日或八或六或五或四或三或二或一或
曆年日月曆上下不用之也且又
亦使生日未之或為在比下曆年自
無上下之用之也如曆年而社用之
其公因何者亦有存乎
一世上二統曆年日月曆才之自或為在比均也
古人曆年自曆上下不用之也

Faint bleed-through text from the reverse side of the page.



以下全て
白紙

