

Kodak  
LICENSED PRODUCT

© The Tiffen Company, 2000

KODAK Color Control Patches

Blue Cyan Green Yellow Red Magenta White 3/Color Black

令  
圖  
解

上

293  
1

0 1 2 3 4 5 6 7 8 9 10 11 12 13 14 15 16 17 18 19 20 21 22 23 24



明治五年壬申晚春新雕

越智通貫著

# 令圖解

無狹室

藏



東京大学蔵書

293

序之  
その学ありては、その世の制度  
法令をいふこと、其肝要なり  
其今の制度法令をいふこと、又  
その世の治平をいふこと、又  
肝要なり、其いふことの制度法  
令をいふこと、其いふことの令圖解と  
便と、其いふこと、其いふことを

令圖解 序

東京大学蔵書



とくそ古来のの沿革を承へ今この  
制及法令を以て將來を以て  
考へおのづから人の人なる道とて  
以てまこととてまこととて

附て云人の人なる道とて人  
おのづから天賦靈妙なる精神を  
以て美物の等比とてあらん故  
て其精神を敬せしめて

知見を百端とてひらき其美を  
扇こきて之を信し善事を  
以て政令を以て志すべし人  
の人の道とて志すべし

明治四年辛未十二月  
二十八日福々の美辭

一頁



*[Faint, illegible handwritten text, likely bleed-through from the reverse side]*

序

この図あり一以伊藤氏の著しき本朝友制沿革圖  
考制度通名抄考を讀み圖解のいふ便きを  
を覺るに於て形ははるべきの考は冠位階級抄を  
この一其の後に圖を畫すハ羽所畫は尺を以て  
帝制と名を之の以て彼をより十枚はりの圖を  
於てせしむ起るの消息のほかにこれを以て  
神系より出づるを以て一帯に於てありけりま  
はりて表より一賣より一之におせり扱  
るに合條を圖よものせり其は海峽度通沿革圖考



おまかりていふは侍部一はこれ越えく馬一  
侍の候もや令文を連たる國もさるゝあまの水子  
もをりくま一五といふはありはしき越えく  
令際よ正しくばしたる國をり是より仍て稀國よせま  
ほしきをちくを思ひ得る者試みねばしは  
御書よりかへて造りきその後多田義知の  
まゝも職負令の二三の國又石崎文雅のその注釋の  
中邦の一二の國足代弘和の尺せし戸令法曹  
必要抄の國も抄ひたり右よ添て一卷と令國解  
と題けりりやしる邦りの抄もを思ひ書とらんや

あつて人々も是彼あはれいそ今一を枝ひしは  
おましく思ひ書きし國をも加へ改めしはし  
まもいよまねたものゝ思ふ物もまも  
あつたを文選の底は紙魚の任ふとありてあつた  
月を紙と南り爰は東京ある國一國人平世季榮  
富田を我々の越えぬ抄をせんしを切らにそ  
か一書あはばやくの意候はれ例のるもはし  
思へとも去年を例しりしたに公私の事もはし  
つゝいふ邦をれい美もたり奈も思へば彼  
いれまされいその中に送書あはれし邦を賈し



尺せ少く意もゆるらう形は、  
てをりも、或は板子物さん、  
聞てあるは、里へもせん、  
つる、或は、其人之り、  
かちりの物、  
とも申さ、は、  
以、  
越、

越智通貫

*[Faint handwritten text, likely bleed-through from the reverse side]*

今圖解

例言

一 今ノ書タル。 先聖ノ遺制。經國ノ大典ニメ。其尤今日  
ニ切要ナル。固ヨリ論ヲ待サルナリ。然ニ卷帙浩穰。條類  
繁夥。一ニ閱覽ノヨク臆記スヘキニアラス。且事實往々  
澁艱ニ涉リ。其文字訓詁モ亦併テ了解スヘカラサルモ  
ノアリ。余毎ニ之ヲ苦ム。今越智氏ノ此書ノ如キ。ヨク要  
領ヲ撮摘シ。悉ク圖ヲ以テ解トナシ。敢テ一解語ヲ贅セ  
ス。簡約詳明。讀者ヲメ。一目ノ際ニ瞭然タラシム。ソノ淺  
學後進ニ便ナル。豈カノ瑣々タル傳奇新聞ノ比ナラム



ヤ。余因テ此書ノ方今ニ益アルヲ嘉シ。友人富田守義ト  
 謀リ。共ニ之ヲ校正シテ剞劂ニ付ス。亦聊カ一言スル所  
 アリ。恭惟ミルニ。先聖王ノ天下ヲ治メ給フノ道。至  
 簡ナリ。至約ナリ。何ヲカ至簡至約ト云。曰。祭政維一ノ義  
 是ナリ。令試ニ其施設云為ニ就キ。強テ之ヲ分テハ。則敬  
 神愛民ノ二者ニ止ル而已。是我萬世不拔ノ大體ニシテ。治  
 亂盛衰ノ因テ判ル所ナリ。於戲簡約ノ至レルモノナラ  
 スヤ。抑又惟ミルニ。昔者先王宏量偉度。四海ヲ視玉  
 フ。猶一家ノ如シ。故ニ李氏ノ制ニヨリ。律令格式ヲ定メ。  
 八省百官ヲ置玉フト雖凡。其撰定ノ際ニ至テハ。乃チ之

ヲ古今ニ徴シ。之ヲ時勢ニ考ヘ。之ヲ水土人情ニ計リ。利  
 害ヲ明ニシ。得失ヲ辨ヘ。取舍損益。粲然觀ルヘク。皆敬神  
 愛民ノ二者ニ基ツカサルモノナシ。故ニ大體上ニ立テ。  
 制度下ニ紊レズ。熙皐ノ隆ヲ致ス所以ナリ。今ヤ王  
 政復古。百事煥興。真ニ千載ノ一時ナリ。乃チ蠢爾吾儕ト  
 イヘ氏。皇徳ヲ萬國ニ耀揚スルノ見ナカルヘケン  
 ヤ。故ニ五洲ノ智ヲ以テ。我智トシ。五洲ノ美ヲ以テ。我美  
 トシ。苟モ我國基ニ裨補スルモノ。悉ク包羅シテ。之  
 ヲ卷懐スルノ見ナカルヘカラス。是我列聖ノ内外  
 遠近ヲ問ハス。彼ニ取り。此ニ酌ミ。混化シテ能ク不刊ノ



一大典ヲ制作スル所以ナリ。此見アツテ然後書ヲ讀ヘク。以テ天下ノ事ヲ議スヘシ。若然ラサレハ。縦ヒ我舊典ニ通スルモ。果テ何ノ益アラムヤ。况ヤ海外絶域ノ事ヲヤ。カノ淺露無識時ニ趨リ。勢ニ附キ。徒ニ海外ノ書ヲ讀ミ。海外ノ事ヲ談シ。茫乎津涯ナキノ徒ニ至テハ。帝風化ニ害アルノミナラス。實ニ先王ノ罪民ナリ。抑亦西洋ノ罪人ナリ。余此論ヲ持スル久シ。今此書ヲ刻スルニ當テ。敢テ固陋ヲ揣ラス。聊カ一言ヲ述フ。知ラス國家開化ノ盛意ニ合フカ。抑或ハ合ハサルカ。是余輩區々ノ婆心ナリ。

一 此書務テ要約ニ取ル。タ、ソノ一班ヲ見ムヲ要スルノミ。其詳カナル如キハ。之ヲ本書ニ讓ル。故ニ例ヲ舉ルモ。亦特ニ一例ノミ。タトヘハ。姓氏ノ如キ。凡幾何氏ナルヲ知ラストイヘ氏。源平藤原秦等ノ四姓ヲ舉テ。各姓ニ神皇蕃ノ三別アルヲ示スカ如シ。故ニ其詳カナルハ。姓氏録拾芥抄等ニ就テ視ルヘシ。他之ニ準ス。讀者其例ニ泥マサルヲ要ス。

一 事本令ニ載セストイヘ氏。頗ル相干涉シ。及ヒ參考ニ備フヘキモノハ。古今ノ差ナク亦之ヲ附ス。余等相謀リ。此篇ノ遺漏ヲ補ヒ。後篇ヲ編成シ。並ニ史律式格ニ及ホサム



トス。請他日全備ノ日ヲマテ。

一原稿錯雜不倫。間重複誤脫多ク。頗ル校正ニ苦ム。然ニ雲水千里。正ヲ受ルニ暇ナシ。モシ遺漏アラハ。看官之ヲ正サハ幸甚。

明治四年辛未冬十月

平野季榮識

*[Faint bleed-through text from the reverse side of the page]*

令圖解目次

卷上

○官位令 職貢選叙ノ初丁ニ令ヲ附ス

令及義解ノ起リ

律令格式ノ別

天皇中宮

親王諸王及内外諸臣位階

百官四分配當

道國郡里

後宮十二司



太政官統八省八省管職寮司

太政官三局

官位署式并例

正官兼官内外文武位署式

授位三等

任官三等附以理解官七色

天武朝所定八種姓

姓氏三別

父祖蔭位

國制四等并官負

郡五等

平安城 皇城 官城

畿内

大上中下國

諸國分割併省

○神祇令 十六丁才

四時祭

三祀

○戶令 十七丁才

郡戶



課戶不課戶

殘疾廢疾篤疾

成丁六等

正丁次丁中男并天平寶字元年制

遺財處分之法 廿丁才

卷下

○田令 初丁

田租并慶雲三年制

地子

口分田

親王品田 皇親貴族田

王臣位田 不課田

職分田

功田并位田職田并

○賦役令 六丁才

調

布帛端匹制并和銅七年制

調絹純六丁成足制

美濃純八丁成足制

糸綿布望陀布



雜物副物

京及畿内丁制

調庸輸納月期

収庸

正役之外留使制

雜徭

義倉

蠲免

水旱蟲霜不熟田

在狹鄉樂遷就寬

附

没落外蕃

及以公使還者制

旌表

諸國貢獻制

○學令

十六丁才

考試

○祿令

十六丁ウ

祿秩制

祿給

親王封戶

封戶

王臣封戶



正從四位五位給純綿布庸布制

功封

○軍防令

廿丁才

軍團

親王帳內

王臣資人

事力

僦仗

○衣服令

廿三丁才

位袍八色并令世制

服制三等

○公式令

廿四丁才

詔勅冊令符

表狀啓牒辭

解移

御璽并諸官印章

○喪葬令

廿五丁才

崩薨卒死制

○雜令

廿六丁才

度量權衡



度地

行程

曆法沿革

葆元

年號改元并三革

五罪

笞罪五等

杖罪五等

徒罪五等

流罪三等

死罪二等

笞杖制

三流里程制

通計一百二條



Blank page with faint bleed-through text from the reverse side.

令圖解卷上

○官位令

伊豫

越智通貫著

令

文武天皇

大寶元年  
藤原史撰

義解

淳和天皇

天長十年  
清原夏野南淵和貞  
藤原常嗣菅原清公  
等十二人述

律

以懲肅為宗

令

以勸戒為本

格

量時立制

式

補闕拾遺

令圖詳

卷上

元正天皇養  
老二年新文  
字ノミヲ刊修  
セラレタリヨリ  
大寶ノ令ヲ古  
今ト云々  
方ヲ新令ト云  
類聚國史ニ  
詳カナリ

皇  
中  
宮  
置



皇兄弟皇子  
為親王皇孫  
為二世王以  
至三世四世  
五世皆稱諸  
王各有品位  
五世雖得王  
名不在皇親  
之限

皇后中宮並  
立無別者蓋  
非古也

天皇

法親王  
親王  
諸王  
同  
同  
內親王  
女王  
同  
同

中宮

太皇太后宮  
天皇祖母  
皇太后宮  
天子母  
皇后宮  
天子后

中宮

桓武天皇以後中  
宮與后宮並置  
天子后

親王		一品		二品		三品		四品	
諸王及內外諸臣		正一位	從一位	正二位	從二位	正三位	從三位	正四位上下	從四位上下
						勲一等	勲二等	勲三等	勲四等

令圖詳  
卷七

二



百 官 四							
職	坊	鑄錢司	勘解由使	臺	八省	太政官	神祇官
大夫		長官		尹	卿	太政大臣 左右大臣	伯
亮		次官		弼 少大	輔 少大	中納言	副 少大
進 少大		判官		忠 少大	丞 少大	大中 少辨 左右	祐 少大
屬 少大		主典		疏 少大	錄 少大	大少 史 左右	外 史 少大

少初位上下	大初位上下	從八位上下	正八位上下	從七位上下	正七位上下	從六位上下	正六位上下	從五位上下	正五位上下
		勲十二等	勲十一等	勲十等	勲九等	勲八等	勲七等	勲六等	勲五等
外少初位上下	外大初位上下	外從八位上下	外正八位上下	外從七位上下	外正七位上下	外從六位上下	外正六位上下	外從五位上下	外正五位上下



三監六署ハ  
東宮坊ノ屬  
官ナリ

分 配 當

家	内侍司	四府 <small>左右兵 左右門</small>	近衛府 <small>左右</small>	六署 <small>主殿書 主書工 主兵馬</small>	三監 <small>舍人 主膳 主藏</small>	内膳司	司	寮
令	尚侍	督	大將	首	正	奉膳	正	頭
扶	典侍	佐	<small>中將 少將</small>		佑	典膳	佑	助
役	掌侍	尉 <small>少大</small>	將監					<small>允 少大</small>
書吏		志 <small>少大</small>	將曹	令史	令史	令史	令史	<small>屬 少大</small>

檢非違使ヲ  
使廳ト云

之 圖

廳院廳	檢非違使	修理宮城使	防鴨河使	施藥院使	造寺使	齋院使	太宰府	鎮守府
別當			使		使	帥	將軍	
佐 <small>左右</small>					次官	貳 <small>少大</small>	副將軍	
尉 <small>左右</small>			判官		判官	監 <small>少大</small>	軍監	
志 <small>左右 少大</small>			主典		主典	典 <small>少大</small>	軍曹	

令圖詳  
卷北



道	巡察使 令	鎮撫使 天平	觀察使 大同	按察使 養老	國	守 大守	介	掾 少大	目 少大	郡	大領	少領	主政	主帳	里	長
後廢																

後宮十二司

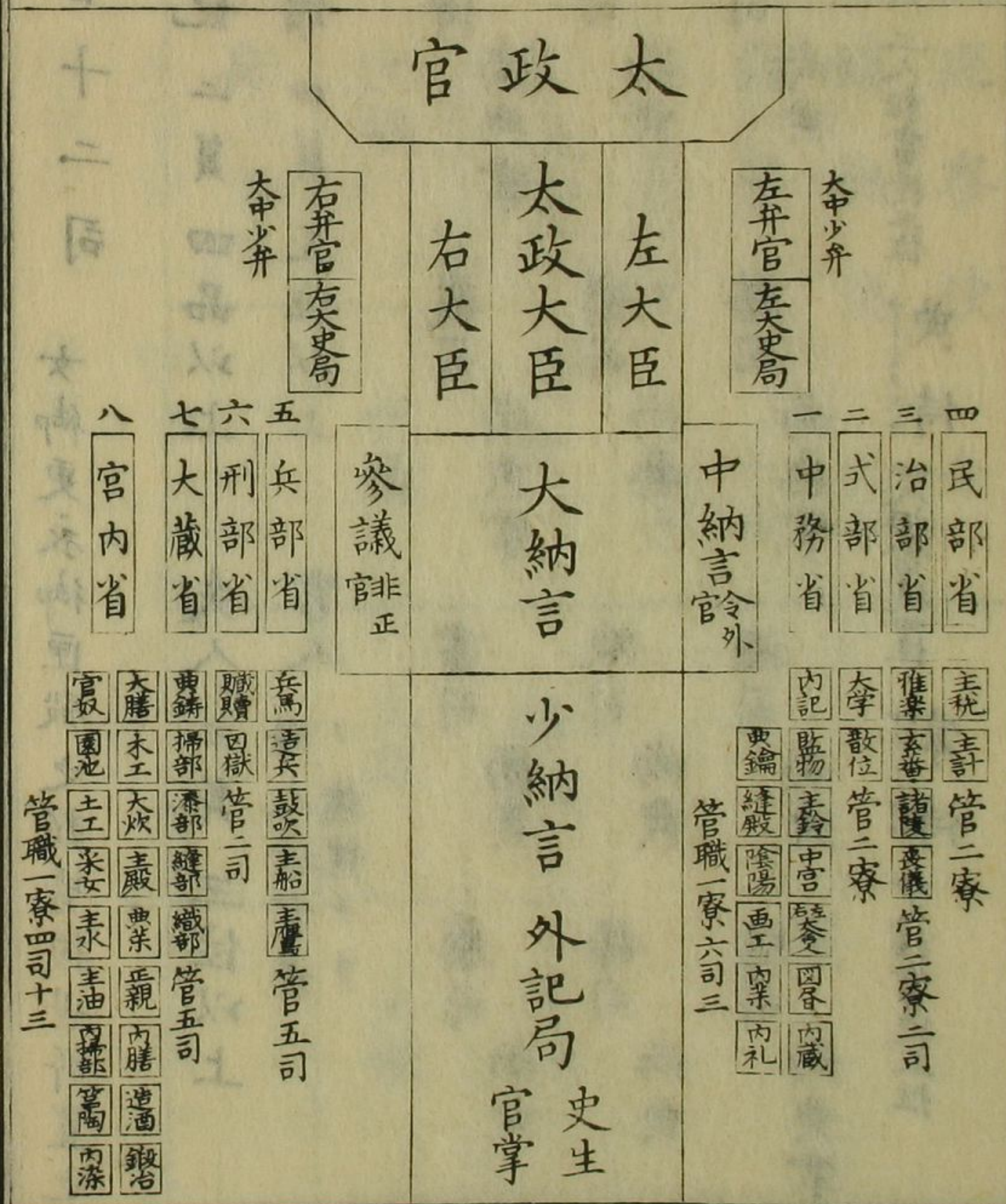
女御更衣御匣殿之類皆後世所置也

妃 二員 四品以上  
夫人 三員 三位以上  
嬪 四員 五位以上  
宮人 婦人仕官者  
ノ 總號ナリ

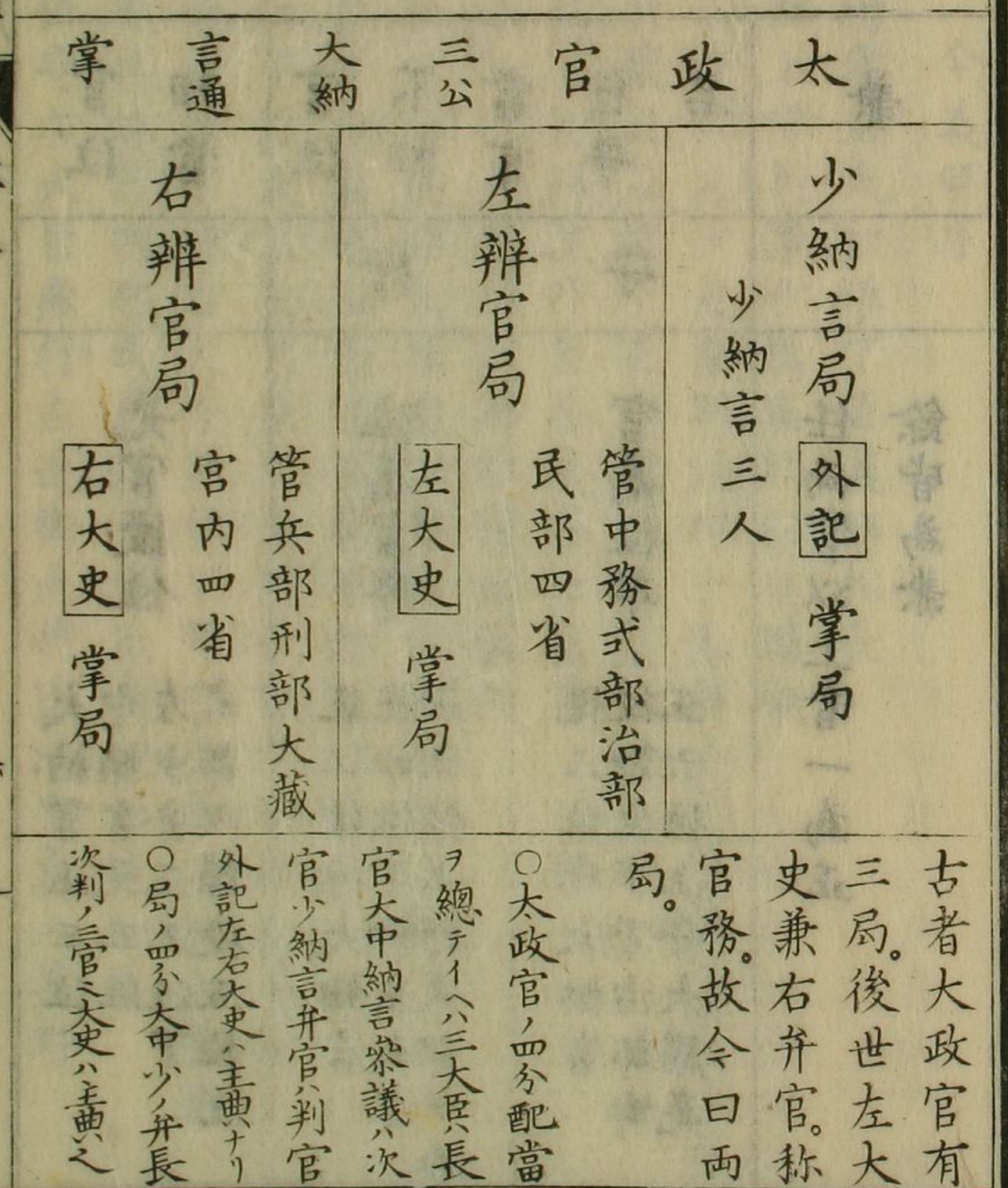
内侍 藏司 尚典掌  
兵司 尚典 闈司 尚典 殿司 尚典 藥司 尚典  
水司 尚典 膳司 尚典 酒司 尚典 縫司 尚典  
尚侍 二人相當位 三位  
典侍 二人相當位 四位  
掌侍 四人相當位 五位



太政官統八省八省管職寮司



太政官三局之圖



今圖解 卷上



選叙令

官位		位		署		式	
官位	相當	官位	不相	當有	行守	名	兼
先官後位		行			守		
大納言正三位 中納言從三位 左少弁正五位下 式部少輔從五位上		位高官卑			官高位卑		
		正二位行大納言 正四位下行左大弁 正六位上行式部少丞			從三位守大納言 從四位下守治部卿 正六位上守大膳亮		
					任兩官以上者一為正 餘皆為兼		

例 令義解序

- 明法得業生大初位下臣漢部松長
- 從八位上守判事少屬臣川枯首勝成
- 從六位下行左少史兼明法博士勘解由判官臣讚岐公永直
- 太宰少貳從五位下臣小野朝臣篁
- 正五位下行阿波守臣善道宿祢直貞
- 正五位上行大判事臣興原宿祢敏久
- 從四位下行刑部大輔兼伊豫守臣藤原朝臣衛
- 從四位下行勘解由長官臣藤原朝臣雄敏
- 正四位下行左京大夫兼文章博士臣菅原朝臣清公
- 參議從四位下守右大弁兼行下野守臣藤原朝臣常嗣
- 參議從三位行刑部卿兼信濃守臣南淵朝臣和貞
- 正三位守右大臣兼行左近衛大將臣清原真人夏野



正官兼官内外文武位署圖

<p>正官</p>	<p>凡任兩官以上者一為正餘皆為兼官位相當者為正官</p>
<p>兼官</p>	<p>官位不相當則官雖貴於位亦為兼官</p>
<p>正官兼官共不相當則先所守為正官</p>	<p>從三位大納言兼行東宮大夫</p>
<p>所兼之官共不相當則先守後行</p>	<p>左近衛大將從三位兼守大納言行民部卿</p>
<p>所兼兩官共同位則先文官後武官○又隨職負令次第</p>	<p>權中納言從三位兼行中宮大夫右衛門督</p>

次第六中次治民等次第ナリノ屬官モ亦同シ

必在諸官下

諸國守

必在諸官上  
俗云捧物

<p>必在諸官下</p>	<p>諸國守</p>
<p>必在諸官上 俗云捧物</p>	<p>攝政 關白 參議 別當 内舍人 藏人頭<small>五位</small> 修理宮城使<small>判官</small> 造寺長官<small>判官</small> 鎮守府將軍 施藥院使 防鴨河使<small>判官</small> 外國前司</p>



正官兼官共  
同位則二先  
官

中納言兼左近衛大將從三位行春宮大  
夫陸奥出羽按察使  
。左近衛大將相當從三位

相當正官誤  
為兼官次于  
位下

從三位守大納言兼左近衛大將春宮大  
夫陸奥出羽按察使  
當署 左近衛大將從三位兼大納言春宮  
大夫陸奥出羽按察使

武官誤次于  
文官上

別當參議從三位行右衛門督兼中宮大  
夫伊豫權守  
當署 參議從三位行中宮大夫兼右衛門  
督伊豫權守。中宮大夫文官右衛門督武官

授位三等圖

勅授

內外五位以上  
勲位六等以上

奏授

內八位以上  
外七位以上  
勲位十二等以上

判授

內初位  
外初位以上



### 任官三等圖

奏任判任事見文武紀太寶元年條曰凡遷任人奏任以上者以名籍送太政官判任者式部銓撰而送之

勅任		奏任		判任		判補 <small>式部</small>	
大納言以上 左右大弁 八省卿 五衛府督 彈正尹 大宰帥 皇太子傳 官位高於 七省卿故 准為勅任 也		內外諸司 主典以上 郡領 軍毅		郡 <small>主政</small> 家令等 內舍人		舍人史生 使部伴部 帳內資人	
考滿		致仕		廢官		充侍	
省負		遭喪		患解			
以理解官七色圖							

### 天武朝所定八種姓圖

真人	宿禰	道師	連
朝臣	忌寸	臣	稻置

天武天皇十三年冬十月朔日詔曰更改諸氏之族姓作八色之姓以統天下萬姓云々



姓氏三別圖

姓氏錄所載九世姓一千一百八十二氏

天皇	皇別	天皇 之裔
源平		源平 紀橘 等
神明	神別	神明 之裔
大中臣 藤原 菅原 大江 等		大中臣 藤原 菅原 大江 等
外國	蕃別	外國 之人
百濟 秦 多々良 丹波 等		百濟 秦 多々良 丹波 等

父祖蔭位

蔭位事見文武紀大寶元年條曰五位以上子依蔭出身以兄弟子為養子聽叙位其以嫡孫為繼不得也靈龜元年紀曰五位以上孫年二十已上者宜授蔭位云々

嫡子	一位	嫡子 從五位下
庶子		庶子 正六位上
嫡孫		嫡孫 正六位上
庶孫		庶孫 正六位下
嫡子	二位	嫡子 正六位下
庶子		庶子 從六位上
嫡孫		嫡孫 從六位上
庶孫		庶孫 從六位下
嫡子	三位	嫡子 從六位上
庶子		庶子 從六位下
嫡孫		嫡孫 從六位下
庶孫		庶孫 正七位下
嫡子	正四位	嫡子 正七位下
庶子		庶子 從七位上
嫡孫		嫡孫 正八位上
庶孫		庶孫 從八位上







郡五等圖

郡	大郡	上郡	中郡	下郡	小郡
大領	一人	同	同	同	同
少領	一人	同	同	同	○
主政	三人	二人	一人	○	○
主帳	三人	二人	一人	同	同

大少領稱郡司。本土人任之

平安城

左京	右京
東西三十二町	東西三十二町
南北三十八町	南北三十八町

皇城

東西八町  
南北一町

大内裏ナリ大極殿ヲ正殿ト  
ノ諸司百官アリ

宮城

内裏ナリ皇城中ニアリ  
紫宸殿清涼殿ナト其中ニ在リ

繪圖詳



上國							
相模 <sup>八</sup>	甲斐 <sup>四</sup>	駿河 <sup>七</sup>	遠江 <sup>十三</sup>	叅河 <sup>八</sup>	尾張 <sup>八</sup>	攝津 <sup>十三</sup>	山城 <sup>八</sup>
丹波 <sup>六</sup>	越後 <sup>七</sup>	越中 <sup>四</sup>	加賀 <sup>四</sup>	出羽 <sup>十一</sup>	下野 <sup>九</sup>	信濃 <sup>十</sup>	美濃 <sup>十八</sup>
備後 <sup>十四</sup>	備中 <sup>九</sup>	備前 <sup>八</sup>	美作 <sup>七</sup>	出雲 <sup>十</sup>	伯耆 <sup>六</sup>	因幡 <sup>七</sup>	但馬 <sup>八</sup>
筑後 <sup>十</sup>	筑前 <sup>十五</sup>	伊豫 <sup>十四</sup>	讃岐 <sup>十一</sup>	阿波 <sup>九</sup>	紀伊 <sup>七</sup>	周防 <sup>六</sup>	安藝 <sup>八</sup>
					肥前 <sup>十一</sup>	豊後 <sup>八</sup>	豊前 <sup>八</sup>

十四

畿内			大國						
大和	河内	攝津	山城	大和 <sup>十五</sup>	河内 <sup>十四</sup>	伊勢 <sup>十三</sup>			
				武藏 <sup>十一</sup>	上總 <sup>十一</sup>	下總 <sup>十一</sup>			
令ニ畿内トアルハ皆四畿内ナリ國史モ亦然リ 續紀元正帝靈龜元年三月癸卯割河内國和泉日根兩郡令供珍努宮 是ヨリ和泉ヲ入テ五畿内トス									
							常陸 <sup>十一</sup>	近江 <sup>十二</sup>	上野 <sup>十四</sup>
							陸奥 <sup>十七</sup>	越前 <sup>六</sup>	播磨 <sup>十二</sup>
							肥後 <sup>十四</sup>		



中 國 十 二 下 國 九

伊賀 <sup>四</sup>	和泉 <sup>三</sup>	能登 <sup>四</sup>	若狹 <sup>三</sup>	安房 <sup>四</sup>
伊豆 <sup>三</sup>	志摩 <sup>二</sup>	石見 <sup>六</sup>	丹後 <sup>五</sup>	佐渡 <sup>三</sup>
隱岐 <sup>四</sup>	飛彈 <sup>三</sup>	日向 <sup>五</sup>	土佐 <sup>七</sup>	長門 <sup>五</sup>
壹岐 <sup>二</sup>	淡路 <sup>二</sup>		薩摩 <sup>十二</sup>	大隅 <sup>八</sup>
	對馬 <sup>二</sup>			

通計六十八國

諸 國 分

出羽	丹波	美作	大隅	和泉	安房	能登
元明天皇和銅五年割陸奥國二郡置	同六年割丹波國五郡置	同年割備前國六郡置	同年割日向國四郡置	元正天皇靈龜元年割河內國三郡置和泉監	同親老二年割上總國四郡置	同年割越前國四郡置



割 併 省

延喜式ニ  
ル四二二作

石城	諏訪	佐渡	加賀
同年割常 陸六郡置	聖武天皇天平三 年廢之併信濃國	天平十五年併越後 天平勝寶四年又置	嵯峨天皇弘仁十年三月割越前 國江沼加賀二郡置見三代格

○嵯峨天皇ヨリ以後諸國分割併省ナシ六十六  
國壹岐對馬ノ二島邊要ニテ六十八國ナリ  
○郡ハ和名抄ニ載ル所國六十六ヶ國凡テ五百  
九十四郡アリ 其後延喜式拾芥抄ニ載ル所  
不同又文字音訓ノ異同アリ

○神祇令

四				時
仲春	季春	孟夏	季夏	孟秋
祈年祭 <small>トシゴト</small>	鎮花祭 <small>ハナレヅク</small>	神衣祭 <small>カミミツ</small>	月次祭	大忌祭
		三枝祭 <small>サキクサ</small>	鎮火祭	風神祭
		大忌祭	道饗祭 <small>ミチアハ</small>	
		風神祭		



孝德二年制

郡			○戶令
小郡	中郡	大郡	
三里	四十里以下 四十里以上	四十里	

繪圖

卷上

七

三祀			祭		
小祀	中祀	大祀	季冬	仲冬	季秋
一日齋	三日齋	一月齋	月次祭	相嘗祭 <sup>上外</sup>	神衣祭
			鎮火祭	大嘗祭 <sup>下外</sup>	神嘗祭 <sup>カムナメ</sup>
			道饗祭	鎮魂祭 <sup>寅日</sup>	

○神祇總數三千一百三十二座  
大四百九十二座  
 小二千六百四十座

繪圖

卷上



里トハ路程ノ里数ニアラス戸令ニ凡戸以五十ナリ

戸

小郡	下郡	中郡	上郡	大郡
二里以上 三里以下	四里以上 七里以下	八里以上 十一里以下	十二里以上 十五里以下	十六里以上 廿里以下
百戸以上 百五十戸以下	二百戸以上 三百五十戸以下	四百戸以上 五百五十戸以下	六百戸以上 七百五十戸以下	八百戸以上 千戸以下

課戸	不課戸				課戸
調ヲ出スヲ云	調ヲ出サハルヲ云				調ヲ出スヲ云
	皇親 以上四世	八位以上	男十六以下	蔭子 五位以上ノ子	正丁
	耆	廢疾	篤疾	妻 妾 女	次丁
				家人奴婢	中男

冷圖詳

卷上

六



疾					殘				
大癭瘰	下重	久漏	禿瘡無髮	手足無大姆指	足無三指	手無二指	兩耳聾	一目盲	
<p>本注身成孔穴膿汁潰漏久而不止故曰</p> <p>陰椽脹腫得陰即發其大如斗沈重難行故曰</p> <p>瘰者頸腫也瘰者足腫也</p>					<p>手足共無者自須從癩疾也</p>				

疾					癩				
兩目盲	二支癩	癩狂	惡疾	一支癩	背折	腰折	侏儒	瘰	癩
					<p>腰背共折者自合篤疾</p>				



男	中	丁次	丁正
自十七至二十	并殘疾	自六十一至六十五	自廿一至六十

成丁六等圖

耆	老	丁	中	少	黃
十六自十六	十一自十一	一自廿	七自十	歲自四	生自初
以上	十五至十六	十至十六	十至二十	六至十	歲至三
制之革改年元字寶平禾					
耆	老	丁	中	少	黃
與令	與令	二自廿	八自十	與令	與令
同	同	十至十六	一至廿	同	同



天 平 寶 字 元 年 制

正 丁      次 丁      中 男

自二十二至六十

與令同

自十八至二十

○遺財處分之法

戶令抄出圖解

遺

財

家人

奴婢

田

宅

資財

功田賜田墾田口分田職分田位田之類



○戶令曰應分者家人奴婢田宅資財總計作法嫡母繼母及嫡子各二分庶子一分女子減男子之半此七字令ノ令ニナシ法曹至要抄ニアリ

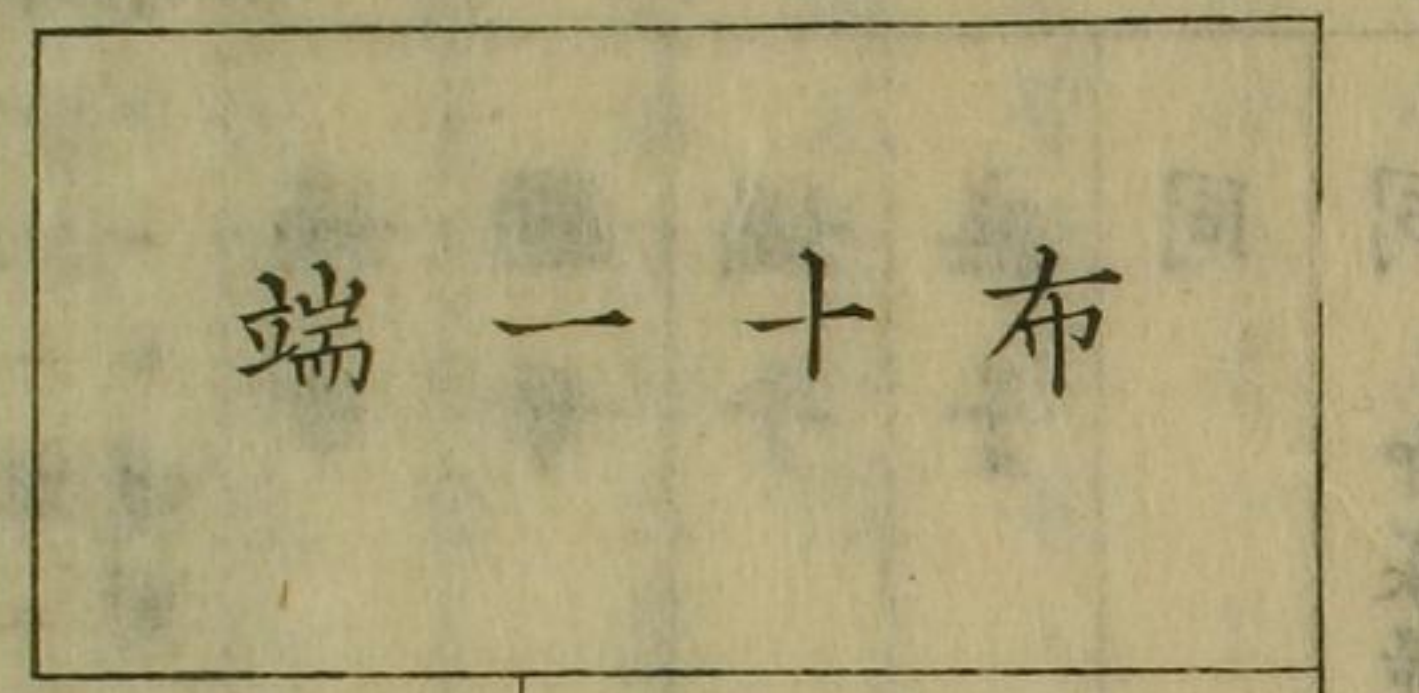
○法曹至要抄ヲ併セ考ルニ是父ノ遺財ヲ分ツ法ナリトハ總體ヲ筭用シテ割方ヲ定ムルナリ譬ヘハ父死タル片遺財布七十五端アレハ左ノ圖ノ如シ

布七十五端

嫡母	繼母	嫡子	庶子	女子
廿端	同	同	十端	五端
二分	同	同	一分	男子半

右ノ如クニ分ツヲ云家人ニセヨ奴婢ニセヨ皆此ノ例ナリ戶令又云兄弟凶者子承父分○布卅反或ハ四十反幾反ニテモ其反數ヲ七十五ニ割テ下ノ法ノ二分ヲカクルナリタトヘハ布四十五反アル片之ヲ七十五ニ割レハ六トナル其六ニニヲ掛ル片ハ十二トナル故二分取者三人ハ十二反取ル一分取ルモノ一人ハ六反ヲトル半取ルモノ一人ハ三反トル片ハ都合四十五反ナリ○法曹至要抄ヲ合セ考ルニタトヘハ嫡子父ヨリ先ニ死ノ男子二人女子一人アリカヤウノ片ハ父死スル寸嫡子ノ得ヘキ處分二分ヲ彼ノ男子二人女子一人男女三人ノ子ニ分ツヲ云ナリ





弟  
 同同同同同同同同同  
 子布一段  
 兄  
 子一人布一段

布七十五端

女子	庶子	嫡子	繼母	嫡母
		<small>右云如ク父ヨリ先ニ嫡子死シタル故ニ此分ヲ庶子ノ子三人ニ分ルナリ</small>		
男子半五端	一分十端	同	同	二分廿端
女子		男子		男子

同令又曰兄弟俱亡則諸子均分○同義解又法曹至要抄  
 ニヨリテ考ルニ財主ハ父ナリ嫡子庶子既ニ死ノ嫡ノ  
 孫一人庶子ノ孫十人アリ然ルニ祖父ノ財主嫡子庶子  
 ニ與フヘキ賜物ヲ處分セスノ死タル片ノ法ナリ其時  
 タトヘハ布十一段アラハ兄子一人弟子十人右ノ十一  
 段ヲ十一ニ分ナテ各一分ヲ取ルヲ云



寡妻妾無男者承夫分  
寡妻妾トハ夫ナキヲ寡ト云無男ハ男子ナキナリ義解  
法曹至要抄ニ據ルニ財主ハ父也死ニタルハ兄弟三人  
アル中一人ハ既ニ死ニテ男女ナク寡婦ナレハ此寡婦  
夫ノ受クヘキ遺財ヲ受ルヲ云

布 九 十 五 端

嫡母	繼母	嫡子	庶子	同	同	女子
十端	同	同	十端	同	同	五端

同 即寡婦ナリ

若夫兄弟亡各同一子之分

是モ寡婦ノ為ニ立タル文ナリ○本註ニ有男無男等謂  
在夫家守志者トアリテ義解ニ謂恐有男者不與其母分  
故云有男無男等ト註ニタリ

- 氏賤不在此限
- 其功田功封入男女
- 妾同女子之分
- 妻家所傳不在分限
- 粮子亦同
- 其姑姊妹在家者各減男子之半
- 雖已出嫁未經分財者亦同







