

改正局目上

明治五年

從第壹號
至第三拾號

又ノ
一書



冊数	冊号	棚号	函号	庫名	編纂明治年月
九		一	巾布地	小ヤカラ	

3706



特

門夕
號 3706
卷



租稅寮改正局日報第一號

○壬申八月十七日

郡馬縣伺大意

地券の發行之儀に付、遠近に成り、書面之内、代價、代
 田畑之位付、不拍方、今適當に代價を申出、地券面
 書載の致とあり、之右適當に代價、何等之目的を
 遠近に見据り、或は從來田地賣買、實入書入之
 代價、八生地位、亦不拍之田地、亦不納、正租、雜稅

一市

大坂府

厚薄に依り他徳米之多寡を生じし多寡に隨ひ
代價と方低とを是今世民間に於て適留之代價
と申す然るに其の條々變遷して來り租税の廢止沽
券税法の施行亦亦亦上ハ心租雜税の厚薄より
高低を生じし代價と實地と能き大に不公平を生じ
適留之代價と辭申すもの至極之極地より
賣出致し小數の實價を以て甲乙を定むる甲乙
隨ひ代價を以て沽券面に記載致し小生金高し否合

を以て賣税を互不中りて公平に稅法を以て方安とす

右指令

書面より起ハ先ツ以租と甘苦とを拘方今賣
買上適留之代價を以て載り致尤徳の生じ地
より一々年生るる利益の金額を代金に積立年
何れも利分を以て致を照換し其地之價を以
沽券法に列せ方法ハ追ふるを以て察照準
すべしと致す

兵庫縣向大書

九十二号... 一紙券状... 何村... 券状... 右指合

書面... 右致... 〇

埼玉縣向大書

地券渡方... 加五... 格別... 小民...

五錢以上納力致少。惘然。係。付。控。乘。住。野
屋。及。比。券。之。分。之。程。額。不。足。之。處。證。據。亦。非。住。野

右指令

書面中。五。錢。之。額。亦。非。住。野。用。之。

租稅寮改正局日報第二號

○壬申八月廿二日

福岡縣佃大意

今般管下人民地所不持者。言。若。以。其。地。租。額。之
準。一。部。地。券。之。額。渡。尤。至。急。年。終。而。當。十。月。中。
渡。滿。其。地。租。額。之。額。亦。不。足。之。處。證。據。亦。非。住。野
之。地。租。額。之。額。亦。不。足。之。處。證。據。亦。非。住。野
租。額。之。額。亦。不。足。之。處。證。據。亦。非。住。野

或于村中刻付各持抱人馬在僕居外必有在者
其今賣買之苗價若舊者分其未去之券實地檢查
其券之隨以券不取牙稅由之租額之別其券之適由
之價之稅受之付其上等地券其後必招致其害

右指令

書面之今賣買之限其極分八及別之已
其地之券狀其後必追而地價出入其之券均等

筑摩縣伺大之

今般地券之取調之付地券之係其券之能與八空新
之內上之業務之者其增多之者及其中附屬之者
其地名之券之其右地券之其調之係八不日也其令
中心公平之法券之法其施行之根由不容易其件
其券於苗外之租稅課控典率其因其方其地其物
其券之實地檢查其個方其致其積更之增其之分
其通券狀其入其之數人少之其通其其信其其

適宜之人負増減之由是之奉事増多之一月之終
百以拾圓存奉人拾圓免適留之者拾二名由雇与
不扱為致序旨

右拾令

書面定免之中有兼務之旨と調方事務之
旨との二方極之箇席之思有之像付別後
増多とる事係小越之小条甘之定再在熟慮
之上奉務係付之旨と格之旨と事

但増負俸給総額之内有人負多と課税後
不苦少事

東京府個箇之稅地之内人民居住地之分地券面
押印之位置更之別紙雖取之通確定之事

但田畑山林等之分地券賣買讓渡方規則
中掲載之旨事

第何番

縣印地券

第何大區何小區
何町何丁目何番地

表口何間

此坪

裏中何間何尺

何坪

奥行何間

地主何之誰

沽券金何圓

此百令一ヲ以テ地租トス

永代所持之證トシ此地券ヲ與ヘ左之條々ヲ示ス

第一

第二

第三

--	--	--	--

第四

第五

第六

第七

右地所檢查之上相渡スモノ也

年号
之
府
千
支
月
縣
印

何
縣
府
知
事
令

實
印

實
印

之
府
縣
印

地
券
之
證

租稅寮改正局日報第三號

○壬申八月廿五日

荒廢條佃大意

當縣管下松本言島高遠飯田黃屬在處及他所方
地子免除之地有以先服地券以受以有取
中下及廢廢之親身在調之上施行之致言以在
其外別處規則書之每黃屬及所方亦以
之條

通商券状書渡小言一取摺地券條目上木仕立
券状毎之押切下紙一書渡外

別紙ハ東京府規則中聊力折衷ヲ加へ候而已
ニ付略之

右指令

書面何之通尤此言及奉之至出ル分ハ最初書

小分 宣初お書来分三六箇二月初旬松方租稅控段安藤租稅
控助下り書状をんお書来より東京府地券之般形ヤリ

小分 右之五箇宣後改心お出ル分お書来より江州

小係之書心持り

但地券面大小属之各六之及去載ハ

第一系沿東武家地之貸渡あり分ハ低價拂

之像地方お出申之代價之書言積をん五箇文之可

ト立奉

之書外何之通尤地券中稅之像拾圓以下之券面

之書取付五箇宛江立ハ像之りお心持り

置賜縣上庄後內地券渡方有坊官及負券附屬十連
以各届出少受増負不却合有左之通及指令

書面那中附屬主人負之像百九号おき次

申之之人此之不共主餘附屬呈免可事

○壬申八月廿九日

新泻條目大意

地券渡方由親島中及高橋大繩坊之廣之條變
荒世地由拂下之條幸未八月中由布告府及高橋

英大繩場之外之由在後年丹精入費主掛受地致一
既、田墾済事、由田方稅納束其地自之條有以上
寫入中付之別段地代金上納之不及之者由何れ在稅
之分等之条約之上由由之地代金之寫入之由成
場和之石蓋お定程申出由知有之由之由六地代
金之由之由分六地券難渡條之受先般地不永代
賣買程之由地券渡方由布告之由之由取斗方
由何れ之条由當園山林之條多之由及別之由山高

三
三
大藏省

野言おこるる稀を言外に野綾山綾小納の持不
ありゆゆ地券に係致出次第お渡不苦なり且一旦
地券お渡り分八地主お定りし御存山林原野向後
田畑開墾お致し生首地代金上納之度申之旨
お伺い申持至る山林原野承買お成り分八個毎
石斗一斗一村持之納納仕束の場所或ハ言外空地
場所開墾お致し申幸未八月中布告を照准十
掛下石斗後地券お渡り且地券お渡り

山林原野田畑開墾致し地代金八石五斗五及五
石五斗五斗六地不申為代便お定地券お渡り後
お心得申旨申下知事然ル上山林原野持至る
承買お成り分願出次第地券お渡進田畑開墾
致し地代金八石五斗五及後申持之及言大繩場
之分持至者承買お成り分地代金上納済申事
地券お渡り分山林原野由持持之及對持
相心得有地代之差別に因り申之難斗此後一件

奉未八月中、市布告、甚不、地、耕下、水、蒸
表、舟、及、高、大、繩、場、水、之、依、之、市、何、以、及、高、大、繩、場、水、之、入、札
體、形、之、向、獄、下、年、季、中、地、續、水、之、沿、水、之、上、納、水
市、之、載、五、之、水、之、及、高、大、繩、場、之、今、八、市、之、文、形、之、水、之
水、編、地、代、金、上、納、之、不、及、依、之、八、心、得、以、均、有、外、依、舟
為、之、之、水、之、何、以、依、舟、沿、水、之、及、高、大、繩、場、之、依、之
五、仁、之、水、之、依、舟、地、代、金、上、納、之、水、沙、法、不、成、於、其、後、也
右、抄、令

書面中、立、通、可、志、得、事

租稅寮改正局日報第四號

○壬申八月廿九日

岩手縣何大志

當縣管内陸中、國村、三條、八幡、水子、及、子、与、地、所、
係、各、在、天、保、以、降、回、奉、國、藩、於、五、拾、地、以、行、引、續、
當、申、申、奉、送、後、據、言、計、拾、五、方、八、千、九、百、石、余、而、高、
拾、方、九、千、三、百、石、余、五、層、跡、言、五、方、九、千、石、余、而、高、
檢、地、之、由、偏、且、村、之、百、姓、居、及、後、之、係、八、千、石、而、及、別、

及歷下市中廢棄地之稅之重之重今般地券渡方
也然則之舟在斗方左

按地券法及前中村之八中宜息之越及市告調出
為多也出苗手車十月迄之種之地券渡方在斗方種
可仕之角之按地券法及前中村之八中宜息之越及市告調出
之八及別之切福田畑未迄之與地所一事限之條之難考
村之八中宜息之越及市告調出之八及別之切福田畑未迄之與地所一事限之條之難考
地代共為古上右之八及別之切福田畑未迄之與地所一事限之條之難考

坪數増減亦尚檢查を逐々更之地券書替其渡
之仕式

但地代金之係從來賣買並履之不拘而今其地
適當之代價之土地券之据以積以座

村之百燈燈發從其外免除地之付取最上畑之
准一兩言入中付正租之也然之也交換地未
滿之村方ハ勿論換地既済之村之付取數百村之
事故之調方之付取不中ハ百東京府下券則之

九藏

照準一實地古田之地代金并坪數為出地券其後
年之定則之地稅其立石根之條尤右之是也
賣買致來以後之付旁以此度而拂下之也
不立石根
不立石根

但古田之地代坪數を以て地稅に立石を付し郷割
高掛に立方尺支小の付畑方九百坪壹反之上畑
石巻に引付子坪を以て言志石を定刻合仕り
右當に付右根石斗に積り古田

廳下盛岡町市中屋敷之條從來地子免除の條共
百姓屋敷地目程等近古對賣買致來の條并今般
地券の條の古田等も地券を渡定則之地稅に立石
近古の條拂下之と不立石根の條

當縣古屬士族屋敷地之條ハ言外免除地也古田盛岡
藩於て受領之姿に古田居白石轉封之砌多分賣買
古田方今古田時之持屋敷之住居の者稀に有之
位之儀に付是又市中屋敷地目程に拂下之と不立石

日席
大藏

心得之各事不置錄之持事之實地亦由之地代為出本
 之家書地位之比較一不亦由之其金言之其地券
 言卜亦定之證券亦由之度以之

右指令

初之各及別者之地所地券渡方之係、現今由烟
 及別人民亦在為中、立拾地帳、照合亦事之其之
 分、地券之其渡自然換地帳、減步亦其分、
 實地檢查之、之可也極事

及別之地所字入拾地亦及現今之步數下方、
 為其出落地之、格地引繪圖之番號、占記、
 有程地其回來之、見拾地銀、其、其、
 中、區別、占記、一、為、其、其、右、圖、面、其、其、
 令、落地、其、格、糖、令、入、其、檢、可、其、
 二、之、條、而、姓、亦、亦、其、降、地、之、係、地、所、改、方、
 係、其、其、不、拘、亦、其、其、其、指、令、通、亦、其、地、租、
 現今實地之代價、其、其、一、應、其、何、出、事

但郷割言掛換方上像八苗分回黄三振苗中
三々各盛岡町市中上像地券と実地遠苗し代像と
書記し税額八代像百分之一収入之積お心は換
以方換歩敷代價石調後分面を以る中より
四々各中より通

石川縣佃大意

地券渡方之儀述く申上りては、其苗條、一減八條、而及、苗

以通路、持方八定り、居るは、其持地八田地割替、唱二十々
年位或八地所交換之苗、圍取を以、割替、以、付、永代不
動、之、之、加之、實地、及、別、ヲ、換、セ、サル、仕法、之、以、官、之、以、之、ハ
其持方を詳ニスル、耳、之、持地、及、別、不、お、分、候、之、由、不
依、而、地、券、渡、方、之、規、則、通、リ、換、以、難、仕、様、之、詳、識、以、以、
從來、下、々、方、之、持、テ、取、扱、居、る、萬、步、帳、之、唱、八、田、地、割、替、之
旨、終、之、圍、苗、之、地、所、換、歩、敷、之、致、記、載、以、簿、冊
之、之、之、之、歩、敷、之、換、算、或、八、容、捨、餘、歩、各、村、不、同、之、以、

得在大体实地之详细ヲ得ルモノ与存ルニ付券状發
比之ハ今日迄持來ル地所を以永代之持地ニ定メ
且步數ハ村ヲ於テ五極ノ分ニ降之ヲ在證據ニ致シ
壹坪曲尺六尺壹分ニ割合ニ列直一券状ニ認メ
若步步帳ニ割合示不致合之向有之ハ其ハ地所
檢査之上ニ取改メ度有

右指令

書面中ノ五ノ通ニ取心得事

但萬步帳ニ比較減歩取五ノ分ハ实地檢査ニ
遂ク不致合ニ致之檢注意致一且步步帳ニ外
切添切開等々地所廢落等々檢厚注意致
應支事

石鐵縣何大書

地券所發行ニ付當ル貴屬士族卒城郭外ニ在
屋敷地見込之類取何々要箇条書示今取也指令

右成山受右之外城郭内之儀之業と陸軍省後轄
之旨由達付丈之見込之趣因省に如何の受士族
位居之儀ハ城郭内之儀に因省關係之永住之儀
小付而返与て右達旨並圖為之右外郭内士族位居
之儀陸軍省に轉り關係之上に郭外士族卒居住
地同振却而此程由是島右外之趣に準一其斗に格仕
張之旨

別帝陸軍省に之旨書略之

右指令

書面陸軍省合隊中其退而及指令之趣
内位居之者に地券渡方見合並下事

廣島縣伺大意

先般由達付の券状徑下由下之由成りて退之格以
仕度由受右券状に投宛書徳に之旨手般由受旨
由規則表活用之文字ハ彫刻指立下度旨

右指令

書面中多不通尤兼而抄寫之亦不鮮於以照準
可致中

山梨縣中立法三

由條及下甲斐國從來之租稅安敷代方法改
正之係容易之藉以屬事情中之立定之亦由六月
中程云々而據之付之區每區之副戶長共中論大小切

敷代安敷出上之免元其外元來不相當之廉
者之戶戶長共口刃込中之立調改之積リ以受
愚昧之小民共更之條理を不解為歎然進之歷下
致出付付夫之說據之上以程情態及由届此上之立
熟之通之立此由國小切之立納之立八方今之
米價之照一格外之安由及之由其甚安其法之似
及由是之立全之其法与年一披難持於次身之
雖令廢止此由之確定有之由一時期民心轉倒

方向を失ふ所輕忽變更之場、難至之以上大小切ハ
 一般國並之方法を以て納上之程殘米ハ今大切取
 之目的、刻増別引あり、其揚立を以て原租之厚薄
 租率準を取あり、右等一村限改正等、此租之係ハ
 急速之形届得之變之、付酒中一ノ年延をもて、其如
 德國安石代、其廢止ハ際、獨り、其白色大小切等、
 名目を以て今年租稅上納ハ、此ハ難、其叶、後、之、
 然ル、實今般全國之租稅法一途、之、出テ、偏重偏輕之

患を改メ、中正公平之沽券法、其極め、付、其規則、亦
 不日、其達、下、之、右、成、起、為、心、得、其、達、有、之、依、以、右、地
 券稅法、其改、正、之、係、甲、發、國、ハ、當、中、年、亦、其、極、め、其、表
 以、格、致、其、左、之、苟、且、改、正、之、事、教、之、者、之、民、心、苦、情、等、
 其、全、之、儀、其、存、以、有

右指令

書面地券稅發行之儀ハ全國一般之儀、其、
 指、引、之、順、序、亦、布、達、之、第、一、之、事、其、甲、抄

而已當承るに拖引に係ハ茲致採用ル系安
穀代廢止に係ハ最前指令に通ラ五心持テ

租稅寮改正局日報第五號

○壬申八月廿九日

只羽如何大意

市中地稅之係澄か無稅地之限リル事ニ在 依出ル安
元福井縣士族及安美市中無稅地且市中ニ央ニ在
入混ル者之巨細ニ至リル事ニ在 些少一家地之内ニ無稅地
有地ニ混雜スル事先般ニ改正ニ際一昨午年より
元株下ニ分檢地ニ上ニ一回稅地ニ付ル儀ニ在ルル事

今般被仰出之地券稅百分之一貢納之仕度旨

別冊地券調方伺略之

右指令

書面高内之厚りハ從前地子免除之屋敷地之
賣買直戻之百分一地租收入之積立得地券
可取渡且田畑之地所從前無稅之分ハ地價之
不拘近傍比較之貢額五極以積立得事
但分冊地券調方之係支不日一般地券之調

方法ニ相違尤有稅地之今本年ハ旧費之仍リ
收税可致事

岩手縣何失主

今般地券發行ハ在東京府ニ沽券狀離取在外
書數共ハ違相成ハ支右之最前未布告之田畑山林
等之券雖取支取在消更ハ改正之係支存存然
支在ハ町村地券之支單支ハ廣くハ此座ハ存存書

三編
二
六
歳
首

縣承之徵田畑山林房屋地券雜形五個以上者
別紙之通書右起左取調度旨

本文村之百姓居住處之係八澤亦無高年稅之
坪數未改實地的當之地代金而由本地券金言
之據券狀之波之積別紙之如何中之也

雜形畧之

右指令

書面田畑等之地券雜形八江清以候之也

中或家并所地之也其稅地之分之東京府下券
面之成規田畑之分八當二月公布田畑賣買之
成規之通八五年下農民居住處之係從前之
高年稅之也券狀上代價也之波置事

岐阜縣何大意

今般由全議之上東京府之估券稅由發行之付而支
各地方之内地子等許之場所也退之推及也程也

... 市達... 厚見郡
... 像八十... 地子... 精細... 市
一圓... 地券... 若干... 依之... 肯... 任
... 規則... 準... 申... 地稅... 納... 稅... 且
於元... 古... 廣... 竟... 永... 度... 岐... 阜... 所... 之... 分... 在... 依... 言... 二... 百
三... 拾... 三... 石... 一... 斗... 九... 升... 九... 合... 之... 也... 互... 換... 銀... 百... 石... 有... 銀... 八... 十
... 宛... 取... 立... 來... 之... 變... 右... 之... 勿... 論... 美... 濃... 國... 以... 村... 言... 之... 外... 皆
... 地... 券... 稅... 費... 之... 上... 夫... 右... 言... 廢... 止... 提... 銀... 除... 蠲... 之... 也

裁旨

右指令

書面地券高規今實地賣買直限... 格別
... 變入... 直限... 之... 也... 之... 格... 要... 際... 之... 代... 價... 之... 網... 券
... 狀... 在... 渡... 之... 後... 可... 相... 心... 得... 且... 提... 限... 割... 合... 之... 像... 券... 狀
... 取... 極... 上... 之... 地... 價... 之... 割... 合... 之... 戶... 別... 割... 合... 之... 也
... 適... 當... 之... 見... 也... 相... 立... 可... 同... 出... 奉

租稅寮改正局日報第六號

○壬申八月晦日

廣島縣向大意

管下人民地所_レ持之者其_レ總之地券在_レ後_レ中_レ以_レ違之_レ趣
_レ取_レ調_レ之_レ當_レ為_レ條_レ下_レ之_レ條_レ古_レ來_レ之_レ水_レ帳_レ之_レ境_レ界_レ不_レ明_レ瞭
_レ檢_レ地_レ不_レ仕_レ為_レ地_レ券_レ難_レ渡_レ以_レ得_レ共_レ檢_レ地_レ之_レ條_レ八_レ兼_レ而_レ縣_レ治_レ定
_レ例_レ而_レ規_レ則_レ以_レ有_レ之_レ不_レ容_レ易_レ條_レ其_レ上_レ地_レ券_レ而_レ規_レ則_レ第_レ五_レ章
_レ一_レ筆_レ之_レ地_レ所_レ在_レ列_レ表_レ之_レ賣_レ買_レ之_レ外_レ檢_レ查_レ之_レ由_レ沙_レ汰_レ之_レ後_レ間

六第

大藏省

五第

大藏省

此度ハ從來之水帳ニ依リ地券在渡置返ニ地所檢査
地券段方何出引智在渡置返ニ旨

右指令

書面ニ趣ハ及別ホ持主中立案檢地帳ニ引合相
違無之分ハ勿論歩増在案ハ分ハ實地竿入檢査
不及据並之積充境界錯雜在洞差支ハ向又支
減歩在成ハ分又其村總向之地所一各限帳引
後圖為是出實地ニ照合落他之支之檢注意

地券在渡置返

埼玉縣向大意

大官上尾在宿方外免稅地ニ係又、檢地奉方稅額
檢査之上中在積兼在宿方今一般地券在渡置
小付ハ地租之額未タ在違ハ之之得共積來高外之場
現今在在り石盛附ハ石才ハ及中在在在在在在在
止又地價の書出稅額在調ハ檢仕度然上六元未在稅屋

敷地之係存東京府下之規則。準一地代金百分二
地租上納之心得志。適當可書出方。了渡り指て供事旨

右指令

書面之趣ハ取前指令ニ通括地高入之調稅額了

申上事



七尾縣伺大意

為御方及指領登越中為國之内田金澤條後二村

之儀。從來之祖法。耕種之係。方之然。先般地券渡方
申上事。之且。在。府。之。地。券。稅。是。極。取。方。之。是。右。事。
照。準。以。然。旧。法。と。一。流。一。田。畑。右。箇。之。地。價。之。倍。倍。倍。之。
取。差。之。比。較。其。幾。分。を。課。し。得。ハ。適。平。之。收。稅。の。取。成。後。内
右。地。之。地。價。号。追。々。五。調。之。上。依。与。地。券。渡。方。之。款。相。當。

第一條

地券渡方。存。与。ハ。前。文。中。上。右。通。括。地。帳。名。寄。帳。之。各。之。
地。不。一。名。限。ハ。勿。論。後。及。別。ス。ラ。難。事。分。地。券。渡。方。取。照。令。事。

書教文之各之地程及正致サトスレ其標的ナク地券ヲ
布ントスレ其檢査了致標的ナシ因テ下方現場之實況之調
査實最書田地割之旨取調田畑万歩帳上唱ハ帳面
方之ハ存此旨悉皆為差出詮議ト交持主一各限額
無之ハ得其本高之ハ字限歩寄有之旨本高ハ右万
歩帳之標的トシ其餘定免新開極言新開之ハ共
更ニ現今作り之旨之田畑歩數持主一各限額調檢地
地不足畔代道安提為社寺境内地後發号之年引
并連引共口之詳細為書裁小若村役人正副戸長連即
之上坐地之代價夫ハ中出サセ村宣旨官交出檢査為
別限檢地不致其田畑山林原野之地便及別号其分
以像身右様外ハ發事

第二條

若條地券施行後ハ上荒地起返成ハ旨ハ地味之優
劣之依り夫々多少之年季を以て低價之地券發賣
季之ハ其相當之代價發極本地券之發賣ハ右

年季中壹買致之相當之代價を以地券を渡券状
之面行支り何支迄何年季に亘像認合格了致
尤年季の得た券文と通文と券状書替を渡す
外書に記文と地券書替を渡す事

第三條

第四條

前條に通す通兼有以達し通地券格以仕度尤收租

歩通之條ハ通と一般に規則として之を得た從來之
收租方ヲモ見競土地柄在由之收租過五極又通と詳細
を伺す事

第二款收租段之条略之

右指令

書面伺之趣第一款に通す得人民に立歩敷
歩歩帳之実合り公ハ其歩敷を以券状了相渡
尤實地有歩を以書出り公歩歩帳より増歩し公ハ

其後多並減步之分、實地檢查之上地券廢
以後忠心得且一草限廉落安之格注之致、
二、三條三、三條八十出、通
四、三條地假、格、上收租步通、号取調、像、
不日一般之方法、お在事
第一、二款收租、格、方、像、通、お在事、と、四、候、了、
握、要、了、

租稅寮改正局日報第七号

○壬申八月廿九日

善松縣向大意

新聞場大繩及別之分、持地及別取調田畑區別
を、為書出大繩場、越及別、比較、増減、多、少、田畑
及別行程、記、し、地券、お渡、要、宜、我、且、毎、下、年、季
中、之、分、八、其、越、ヲ、記、し、年、季、的、多、少、代、價、分、味、上、地、券
書、留、書、渡、り、積、忠、得、多、少、之、格、外

手餘荒地本年學引英堀代道代川欠未可起返見込
分七其趣脇書工記之惣而地券お渡る由て様式
只今近お渡る地券面代價八賣買言相対を以
五極に像存直段不相留之分八更にお留代價五割
地券書替お渡る由て様式

一旦地券お渡り上地代にお留る廉者之取出しより
号々吟味上中々通お返於之ハ七留お渡り由て様式
地券之像存官負込回之格差も渡り段之内より仕拂由

可換外

右指令

初々除銀下年季中一雖七最亦掛下代價五
有之像存一切無代價ハ難推究存相留之
地價乃書出券状お渡り像存可老心得事
二々除手餘荒地本年學引分持主之起返見込
無之棄賣分八文之上地中付入札拂之得代價
の取付且堀代道代三年引分八中五通

可相心得自然下方勝手之渡地ニ付貢米并納
 取米ノ分ハ詳細五匁者ニ付立奉
 三々除お對米賣買ノ實地代價ニお當
 多ク苦トモ賣にお當ニ付立奉廉也付格ノ以テ
 其得今ノ意ニ付立奉
 四々除五々除中五々通ニお心付奉

○壬申九月二日

相寄縣向大意

今報從來存持地ニ地券渡方付心得方在在何
 地券之代價遠近ハ地味之厚薄ハ五第一税之多少
 因言下者之假令ハ一及歩之田より米六俵を收一其内
 三俵ヲ貢納并高掛リ雜用トシ残三俵ヲ利米トスルハ此
 代價三十圓也又一及歩ノ田面積地味取實トモ
 前ニ同シク六俵ナルモ其内五俵ヲ貢納并高掛リ一殘米
 五俵ヲ利米トスルハ此代價十圓トスル此貢納言掛リ多
 寡ニ付代價低昂方之上ハ此代價を以税金を收セハ不

公平可成歟

一村寸地普地券施以致レハ各村田畑屋敷山林荒
蕪附赤洲沙漠水を後國ニ認レ各持主地券引合セ
並ニ致ル事

地券代價不備之書申方致ル者並ニ事
有心故造レテ地券ヲ脱セント致ル者并其地所ニ置
之事

一村中合セ餘歩有ル田畑ヲ狭クシ立隨白代價モ低ク
書出セシ者安置ル事

村之貧富ニヨリ代價適當ナラサル分並ニ方法ニヨリ
從來貢納苛酷ニシテ代價立サル分安置方法ニ事
草分並所持地ニテ賣却代價每之分並ニ事

是迄無稅地所隱田ノ數並ニ事

從來無稅言或モ貢納并納稅來ハ分並ニ事

此規則第五條一筆之地所を裂キ賣買形ノ分並地
總步數を以檢地帳ニ照合シ引分方偏頗ノ檢ル事

を得共三百年来之久より漸く切開切裂キ号致来り
殆ト檢地帳口支引合不ヤ小舟從來之檢地帳之拘泥
之致及今現在之畝歩を為書上右安敷を券書裁
可ヤ事

右指令

初々條章程之厚薄他徳人多寡より代價不同
有之れ夫当然之儀存現今人民實地賣買上之
代價其地券書ハ其極重事

但此の新法施行之旨地價検査之方法ハ更ニ
の事

二々條何レ通地引絵圖ハ其出一條限越檢之
三々條地券代價不其由書出以名ハ其是没其
加々至由之因者ハ其計下尤後來地價検査之
諸規則ハ追々委細其違以答ト事
四々條地引絵書ハ其渡小地所改出リハ其地券
ハ其渡尤地券渡過以後有心故造ホ其地券を

二
九
九
九

不交者受分は係人追ひつゝ違事

五々條一村中令地評を詐りし者犯罪身隠田

準一所置及尤隠田之者受分は係人不利親公
を以て相違事

六々條貧富系等差有之は是れ地之京況より

代價低昂有之は必結し係人初々條同様は違事

七々條他徳多之は是れ代價不立地所ハ以て善状
を以て後地價ハ追ひ方法おとせりしは極て可事

八々條近傍地價は照準シテ持多り代價は極て可
あり出事

九々條隠田等之受分は係人否に般可相違事

十々條村限地引張系を以て一筆限照檢上は是れ

之方由之地所之由は地之引地之可事

十一々條中五々條



濱田縣に地券稅施行は得方おとせり受回卷

七
六
六
六

前略最末地券渡方布告と趣多るに付得方今
在末之公租多立過を以田畑代價を極多し身假令
上田といふも公租多く作徳殘米少キハ代價低下田
少キ公租少ク他位砂米多キハ即右田より高價に
お成り付此地券の價に依り此後之公租目的とお成り付大
上田即ち安租下田と餘程之言租に事當り不公平と云
可成莫久將來之收税法捕者此由急進方之ハ其
合を以て外下地價相定り不しハ此後此個之租
或ハ多用之屬一可成不お成依り此在ハ一且是此之租
税凡而此を除外上と改田畑之代價其材を此處
此と地券と渡生分を以公租より極多收り今公平之
地と云り可成之旨

右回各

お略今此地券と渡は是此之換地價も多ク
錯雜の中一層の付先券状と渡人民之所有ヲ
固一後而現今賣買之代價ヲ記之置此得ハ此と地券

大蔵省

稅施仍舊價ヲ求ルニ事ヲ照合之根據トシテ其成
苦身必無用之屬トシテ像ニ等之ル者先現今賣買
上之代價トシ地券渡方由存計有之度尤稅法
改正ノ系統亦久逐次可及以達之

租稅寮改正局日報第八號

○壬申八月廿五日

七尾縣ノ立大意

地券渡方當縣管下之像ハ兼而中上並不通石方在
五級素檢地帳名寄帳之類無之地存持之一葉限
雜取分從來田地割と買一村總百姓納得と十八
九年乃至二十五年目位之支持主總別替與一字限
圖取を以給之味每甲乙割合數と所と所持改之

其上畑高之方八折歩之買地味之應一丈之歩定有之
且田畑賣買之儀亦多之土地所之分界受之受之有之
地所分界之極不了月八地券後方之受之受之元未及之
之扱量之有地面上畝歩之廣狹不同加ル持地意ク
踏雜其在持之極方一朝之雜行届然之八此十月
中地券後清雜在成延引下段ノ旨以是爲上ノ旨
右折令

書面之趣之精之個之取之此限通之此限
了段ノ元之限之守之保ノ此ノ渡方不之届係之
渡清之月凡見此程了了之事

但石川縣之折令之次第之有之小之同之保之
折令了之扱事

新泻縣個大意

地券渡方由達之付不之取郡村之相觸之保之受有之
一村田畑一条限小之帳乃仕之檢地帳之照令及之人

地券重複送海ハ之ヲ格調査ニ上テ波ヲ移テ檢地
帳燒失紛失等ニ不持傳村々多ク且旧藩領之分々
別而地所錯亂之村々多分不旨右俸之分ハ村々
取扱來リ名寄帳之方及別ノ縣廳之別付帳ニ照合
致一總斗之方及別ニ速ニ之ニ由テ右を目的ニ以テ
地券ニ未渡積ニ受當國ニ係從來厚之ニ免テ
貢稅を仕出シ以テ揚所故方色を有用ニ之ニ一及別
取扱ハ係ハ其係ニ付村々必用之名寄帳ハ首尾ニ
引當リ以テ田畑之方及別一筆限ハ未帳ニ仕立以テ調方
容易ニ之ニ行格管限ハ之ニ以テ急速ニ行届見据之
檢ハ右ニ通檢地帳之一筆限ニ拘泥致一五調ハ以テ速
期限通り地券渡積ニ受テ難斗存檢地帳一筆限
不拘毎戸持方及別現在之一筆限ハ出ニ一村惣斗
方及別縣廳之別附面ニ不足無之ニ得ハ地券未渡万一
不足者立以テ分方之ハ以テ入急ニ調取方取斗方取付積

相心得且惣俾地券渡清上沿赤之其及別之由指分
有之れは生管以來外方由何不足迄若くは網の邊迄限
迄可成文渡方由指分付与

右指令

書面由之通一年限小由帳地引給分及仕立檢地帳
別付帳之照合及別指減之由致或ハ人民中由之方
及別由指分ハ實地檢査之度地券由渡自然
減歩由致りハ一年限實地之引合由之方半入由致
且檢地帳終失之村方ハ檢地由不及由得其地引
給分由實地一年限照合由致給地所廉落
每之指注意可致事

○
水澤縣回大意

地券由渡小由掛官負之付以今專之五個在赤
地由留管下陸前陸中由國共伊達家回封中其言
由扱之由及別之方之由用戊辰以後漸之及別之扱

北始不詳其五造那船舟社村之今年初初五極小程
少白危角不務手之者之殊。四領主古檢八寬永度新田
檢地ハ延寶寬文之度者之生後繩入号一切各之割ハ
天明之凶歉号之他國並通地券者渡少負乱難之經
界後東下民之苦情者生一之之然之者之今般地券
者渡少際再檢地之條中上度之皆不容易也入費即之
亦不益之有之身冬考之者當者下村之條ハ村每
戶長副戶長ハ命之之人別持地之介悉皆實地ハ有之改
在偏頗之之檢官及村之巡回ハ改修者之檢地帳之石勘
實地之及別者改之他之石盛之之之増減之計然
後地券者渡少之檢之向後之年數入狂ハ有之間者
依舊之當今より與之掛夜ハ有之字檢之村之
是皆村吏之有之兼之舟秋獲者渡少後之村之舟
乃者渡少之兼之舟秋獲者渡少後之村之舟
丁古成又返少者ハ右之調中ハ檢錄之也之旨

右指令

書面何之處實地筆入之度村方より書出及別家
檢校書狀之照合相違無之より券状之原度實
地有歩を書出より右書狀之比較并一歩
之分ハ空候の据並減歩之分實地點檢之他候
五極積志得且一筆限廉落之書成於此
丁致事

但後得取限之候際別度實地増歩之由係
此係之付右書状ハ他之書状之原係之度候之
目的一丁之在之個の事

大土縣向大意

東京府下沽券稅之規則中其外變兼之屬之左之個
第三條賣屬之檢舍地之他地所屬賣之向境界并
割然セサル分お改之より元彦根縣之在之
扱ハ六尺五寸半より得共六尺五寸之法之點檢之係

八市
六
大藏省

當縣貫屬屋敷並町屋敷之分地坪段方回縣仕来りる
左之通歩竿之區別方之變一般六尺七寸之法を計る
引車方五斗寸也

元彦根縣貫屬士族屋敷同以市中内町と唱ふ分
並元宮川縣貫屬屋敷地之分段亦仕来六尺寸
竿を五斗寸之事

元大溝藩貫屬屋敷地之分段同以六尺寸竿を
取扱方之事

第五條 從來貫附地之分其坪數を點檢し地位之を區分
是近之持借人_に由_て持下仕度右低價之條東京府の
同様左_に令_る之極了也

低價標準

- 上等 十坪_に付 二十五圓
- 中等 同 二十圓
- 下等 同 十五圓

第十七條 廳費金之條八縣一應止置記錄掛り之

入費之充之不足相立之第二常備金之内を以仕拂之
可然也

坂田郡長濱町屋敷之儀ハ従前地子免除之旨之云今後
現今賣買の當之代價を調地券を渡右金方之百之
地租を互に格了仕也

大上取産根屋敷地之内内町と相唱り分従来無稅
に付前同様地租を互に格了仕也

右指令

初之條二之條高外之地所新規坪數改り申す
六尺五分之繩竿可相用事

三之條低價之儀其地賣買相當直段
半減之積相心得詳細を調り申出奉

四之條今般地券を渡り格了仕右諸費之
證印税金を仕拂り告申七月第八十八号布
告を照準了致事

五之條六之條彦根内町長濱町ハ勿論二之條

各所貫屬屋敷没若多稅地之分總而地券は實
地之價を記し其百分之一收稅之積五兩一ヶ所
限帳後別面を記し出奉

租稅寮改正局日報第九號

○壬申八月廿九日

佐賀縣伺大意

當爰由合併之旧縣之貫屬屋敷之像没若多稅地并
當至申季より相當之地稅收納之見込也今般地券
而發行、付而、東京府下華士族屋敷之稅地之比例
亦照準し而規則通地券百分之一收稅を付し、
舊佐賀縣貫屬屋敷之像昨辛未年より是迄

地稅收納致以得古法者無稅地之得者合後之稅
同稅之計度充率未年一既之致收納居以存生供
据益當士申より一般地券法に引直し可然哉
仕寺上地之分法亦無稅地之若条同稅之扱之扱外

右指令

初之条三之条之立之通

二之条現今之地租其實地賣買直段共取調可
申立事

宇都宮縣伺大意

當管内陸羽道中並服往還之道中從來區々成居
後存將來道中六間之確定之目的以地券施行
取調仕家作建替水之若漸之改革了然事

右指令

書面道中並扱往還之儀ハ由檢保之改券
有之より先ッ後若之通ニ据置地券施行致之

後樣可致事

○壬申八月晦日

木更津縣伺大意

地券所及外之像兼而所違者之口身是迄至稅屬
主年住居地之像及之雪分下致然而支又苗里大多
元支四孫城郭内之住居孫在之主年所及地及從亦
郭内之借地致一田畑之起返之分等之像之亦主年
所及地同格之振合之及至苗之他租之及地所之及
所有之致地券渡方并像之心得之持也

右指令

書面減取内主年所及之像陸軍者合像中
小付返之右違之追地券渡方見合置了中事

○
新瀉縣伺大意

今般所違者之口地所賣買讓渡小付地券渡方由規
別増補之内一筆限之地所之翠年賣買致之小苗田

地主に殘置り分並切地之數り分在地所番号同号之
不都合存新規讓受り分之番號是記丁中首之係
是近切地お成居り分並規則之通是斗分之勿論是切
之向後切地之賣買取之度之惣作之番號お直之
以様之雜多計り留追之惣作書改りて之字ハ何番之
甲何番之乙之記し程之内を列裂き之字ハ何番之何
番之丁之記し並様致度也

村方既書之共裁り地所番号之係村方より尻付

新田之唱へ目所新田之名目幾廉も有之り分其廉限
之番號寸為書出或又夫新田幾廉有之り在拾地様
之年歴取之係本田新田之打込之番号之為出出之係
地券番号之係後下村之押通之番號之係渡下村
手順之有之混雜之係又丁中首一村限之番號之
取調之様致度也

右指令

初之條地所番號之係ハ是近切地お成居り分

各將來切地之分共在來之供據置新番甲乙
皆用上之不及何番之內誰持地之紀了並了中
券狀番號之儀八地所番號之不拘券狀渡之
順番之了致事
二ヶ条初ヶ条之通可志得事
三ヶ条地券番號之儀八何之通一村限取調
落地号之号之指准事之致事

租稅寮改正局日報第十一號

○壬申九月三日

筑摩縣同大業

田畑稼手之賣買出之許并地券渡方由規則坊補中
第二田畑賣買事之合併并券狀一通之在記之儀
人民稅之由之是許旨由之是事之儀并稅之方之儀
持金合儀金言之由之是事之儀并通地代金百
六十圓之稅金五十錢之由成一事限稅金之由之儀

八拾錢右銀三十錢之差方之右方合併之券状右
願ハ一筆限之金言を以證平取立格二仕申
但幾筆ハ合併券状右渡以内賣渡賃入書入ホ
致度第ハ雛形之通總及別記一ハ地券記上表出
以一為右紙合併之券状右賣渡賃入書入ホ之
庶ハ檢査之上依令八十筆之内一筆他ハ右渡以之
右一筆更ニ券状書替ハ庶ハ朱与其段以出致
書替
消印ト申印ヲ押元券状別紙按文之振合
尚亦持立ハ右渡以格二仕申實地書入ホ之申地券
を金主ハ不右渡以之不融通を確一可申存書
面ハ毎申上ハ

村々戸長副戸長其外實地適任之者を人撰一一郡
一人宛地券取調掛リ村附屬一等より三等迄之
月俸を給与廻村号之旅費ハ右ハ準一可右渡以之
之要當管内信濃國ハ信東西九十里餘南北九
六十里程之内松本取寄信打開ハ得其安余山号

僻陬之村と云一村十里余に渉リルル有之他邦管内
あり難比ハ一郡一人之當リルハ潤方不行届ハ里人
負右増ハ様仕度旨

別紙雛形ニテ札共略之

右指令

初々條印稅之條ハ地券渡方規則第十九条、
照準可取計事

同條但書之趣ハ當七月第九十四條公布迄通
田畑救筆所持之者ハ合併之券状相渡ル儀
小付右數条之内一筆引拔他ハ讓渡ル旨
其券状ハ裏書を以テ取出キ右券状ハ取消ス
双方を新規之券状相渡ラシ尤救筆合併之
券状ハ右添ハ一筆限之別冊ハ中ノ五ノ通ニ書留
ニテ條増負之條ハ第百九號公布迄至心得事
券状之條ハ別紙ハ別紙用者毎可心得事

飾磨縣ノ地券掛官員人名届出ノ交不都合ノ左
之通及指令

書面地券掛人多ノ係第百十八號ノ其某次ノ
有之月俸同言之内ノ人負差探ノ係ノ其苦ノ以
中五人ノ多ノ八月俸過當ノ右達面ノ照準ノ更ノ
増減取調直取村附居ノ者一回ノ控ノ事



島取縣ノ稅法改正ノ係及連上ノ圖卷

為略當之月中ノ在ノ趣ノ奉ノ管內ノ地券發行ノ致
支因位二州之係ノ天保年留米田畑ノ繼橫分間之
續圖ノ檢地帳之ノ年數ノ外ノ年ノ新ノ年ノ之ノ在
其地續ノ帳面ノ恐ノ是ノをノ總計ノ言ノ由ノ成ノをノ極ノ之ノ末
其後ノ屬ノ洪ノ水ノ地ノ形ノ損ノ壞ノ變ノりノ新ノ開ノ荒ノ起ノ混ノ雜ノ
向ノ右ノ之ノ右ノ續ノ帳ノ面ノ再ノ調ノ中ノ存ノ存ノ豫ノ致ノ一ノ度ノ也
方今ノ大ノ概ノ成ノ然ノ也ノ為ノ其ノ中ノ今ノ般ノ以ノ渡ノ之
神奈川縣ノ心得書ノ並ノ地券表ノ照準ノ地券發行ノ

期日延引以致極精勉強之為致自然差閱之廉也
出來以之不及也何有

右回吾

亦映其孫之像八天保年間取調之田畑強家
帳簿考其後地變有之亦再調跡以是為
調方由取掛之方亦一生余由是之起之曲兼知
致之然之土地券發行之像存之八返之及西達
置之起之且一級地券之度之存之也
頒布其成也其地界之分調查之方法考之
初有之規則中第十九條以之條之也其取
扱了有之然之方亦其書後圖帳簿亦以之再調
之像之先也其扣之方亦然其也之也之也
之像取調之方法生外之也詳細由之調之也
之有之地券法方之也其也之也其也之也
也之也其也之也其也之也其也之也其也之也
存之也

兵庫縣伺大意

○
由来小物成又ハ運上具加地ト唱来ハ山野附洲水地
租納来リハ土地ト券渡方ニ係ハ兼而古達ニ趣意地
適留之地券金方ハ極盡度地代金ハ各論取取立
券之事ト取心得ル旨

右指令

書面中出ニ趣ハ地券渡方規則ニ十四條ニ記
載方之ハ右ニ授備一取調可中事

租稅審改正局日報第廿二號

○壬申九月三日

水滸縣江稅法改正之儀及達之安回答

前略當管内數年方檢地至致全地錯亂之由一若將
來之憂之極明瞭取調度之期月之如何極勉勵
致之不及及其後之先般本者之具上之通り且
此地方田畑平均之價大凡四五兩之不滿外
存之得一二拾支之場所之有之又ハ之有之

ありて依り此れ地之税法新定及之其為源由注意
可極其よく

右再答

前略地券渡方、付与兼白官及増方を以て
是れ後存自然期月迄、穀永強ゆる可出来
目的お立出中出是れ可及之且亦税法改正に像ハ
方今會議中之次第も有之決定致し以上
價取調沽券法、可引直方法ハ逐次一服也速
可中答、有之れ

○壬申九月四日

新泻縣伺大意

管下郡限田畑表取調當十二月限了差出
小付取調方心得左に相伺
以下各条
摘要

初之条

一表中新田畑有之れ新田地之上中下或ハ見付
之田畑を位限、不拘總斗を以て記す

四ヶ条

一取箇之廉ハ當申年分を記載し致るに心得ぬ
 右ハ後下總才之地租帳ハ右極りぬ一村限割附帳
 組立不_レお_レ流_レ為_レ上中下其外位附之取筆記載方
 差支期限後_レ進_レ移_レ成_レ留_レ幸未之租税を記
 載_レ積_レお_レ心得_レす_レ式

但檢見村_レ其他平均免_レ与位限之差別_レ意
分ハ仕来_レ之趣を_レ取調_レす_レ積

右指令

初ヶ条四ヶ条中_レ立_レ之_レ通



滋賀縣何大意

今般地券右渡_レ儀付過_レ右何_レ指令流_レ通_レ當_レ今_レ書
 取調_レ在_レの_レ然_レ之_レ原野荒地_レ私_レ開墾_レ更_レ檢査
 不_レ情向_レ仕_レ有_レ之_レ以_レ才_レ真_レ之_レ隱地_レ与法_レ於_レ吃_レ夜
 可_レ罪者_レ為_レ付_レ右_レ罷_レを_レ恐_レ怖_レ一_レ至_レ之_レ後_レ隱地_レ之

策を運らるる遂非之存化を行ふ者此言有之是自然
 之勢也此言に依り熟慮仕りて折今般非為之舉を以
 全國地券を布て人民之所有地を保護し前途
 税に於て偏重偏輕なりし事始り今日より彼
 愚民之疑惑より政府之責並實際を突ひ他日事
 却を生しし事實に無詮事と存り依り条件隱地
 之分何程有之とも悉皆生家を不問規則に如く
 地券を發行し付金疑念書出れば格管下に布告俟て而して

右書出れば毎税地之り付途金税之法に變へ易くと
 存り留檢地石盛ホハ不存也其當之價を吟味し以て金
 税を賦し其格を成りて如何に府省式に旨

追而過日由達之地券に用紙返る由定之旨有之如
 下成り半途にして用紙を改めり亦最初一格之
 用紙を以地券を渡度り付子に由定法に度旨

右指令

書面中並に通る由志將尤地券渡方規則を才二十

一条之照準取斗の中ノ金税を賦し小係ハ沽券
税額確定之上方之ハ租控候に付本年迄傷
黄顔之尺録申出之收税可致事

但券状用紙之儀ハ言前申達申通迄有合
堅牢耐久之料紙申用の中事

宮棟御大意

第一条

當地方之儀悉皆伊達家旧封土少く從來賣買之取
扱之儀之舊貫ハ地所變入出入ホ之旨執而及別を不用
何拾何文之證書並紙仕來り付別向地所錯乱致し
言多クして去地不足去地多クして高不足而持之者殊
多之今曰拾地帳之儀ハ地券申渡り時ハ地價ハ去地廣
狭より自然至當之定ルといふも實地證書と違ふ致
後素之至地所錯乱仕候に付拾地帳之拘泥不仕

現在耕耘之地坪為書出地主惣持及別名地券
記一在渡一界限及別一別簿之仕立並此格之仕立

第二條

高外大繩坊之儀ハ不定地ホ之而格地不仕去地ハ不
畦畔之境界ホ立ハ分ハ是亦一界限為書出地主
惣持及別名地券之記一從來高付之去地ハ不混
格別途之地券ホ渡ル格可仕立

第三條

秋下年季中之大地ハ大繩及別名地券ホ渡ル並年季
的々檢査地所ホ當之地價之ホ改地券ホ渡ル一ハ格
可仕立

第四條

山林又ハ荒蕪之大地拂下之ハ分及之地附出之稱一
並稅之而百姓持山有之ハ是又大繩及別名地券
地券ホ渡ル並開墾之儀候出之ハ是ホ當之年季
在秋下年季中第三條之通取計可仕立

第五條

一村持言秣場萱苜諸木以爲之山邊右八拂下々一人持、在成水之村民迷惑之て及以之付也曰一村持、白地券村吏江在渡並て申す

第六條

渡地之内道者川邊堀表溜井表堤表堰代井海代等、地形在失亦去地、付地券不在渡官倉及銀倉亦在現在大地邊之分八並て通地券村吏江相渡並地租八取立申す

第七條

荒地之内川欠川成押堀山崩漂流石砂入亦高地形、失ハ容易之難起返去地ハ地券不在渡其他永荒亦亦、此地形爲之八兼而此布令之通年摩至定ぬ起返方寸付地主、相當之地價爲書出地券在渡年摩明第三條之通取汁可申す

但持主刺然不仕土地領持主互之占雜持主

望無之に於て入札拂中分落札人江地券取渡り格
可仕万一入札望之者無之に追而賣地取成此追
及別色地江地券村吏へ取渡並可也

第八條

地券雙入書入取扱方之儀新奈川江江津津可
之通差支之儀管下江布告取扱中

右指令

第一條當地方之儀ハ地券取渡方規分可也二十
四條照準地府之廉落無之格厚注意之上

可取可也

事二條方外大繩場之儀ハ右規分可也二十
七條之準擬事地券大帳之末に記載可致可
第三條缺下年季中之儀ハ地取扱方之代價
相定地券取渡並可也至り再應吟味
可致事

第四條山林亦之荒甚地之儀ハ右規分可也

三十二條之準例一可取斗元無稅地之開拓
不成成今八本年よりお苗之地租収入之積
志得貢額見込相定之及別負敷外詳細
取調可申出奉

第五條一村持秣場萱場お之儀ハ右規則
事三十四條之趣可取斗元

第六條淺地之儀ハ右規則事二十八條二十九條

照準可取斗元右号之内淺地亦下方亦使是用水
引取之為之地を淺一他種米儀方仕來り分ハ事ハ
お對之儀之付無稅地之藉立可取斗元之趣據
可取斗元

第七條淺地之内川欠お之儀ハ右規則事二十
七條之準例一可取斗元

第八條地所變入出入お之儀ハ之為中出之趣事

租稅案改正局日報第十三號

○壬申八月廿九日

磐前縣伺大素

一貫屬士族卒舎地英社古領上知除地之分及町
 屋敷田藩用地小坪數不分明之分八六尺毫分間
 竿を以一般點檢一上地及用地ハ八入札辨一
 落札之金言を以地券を定め新規之指授授与
 可仕外

二
 一士族率從來居住舍地ハ更ニ地代金を不立五ニ生
 坪數ニ在リ追傍拂地代ホニ比較地券言取換
 從來之持主ハ如渡リ然也

三
 一從來付附地之公ハ生坪數を點換一是追之持
 借人ニ低價を以拂下ケ尤追傍地所賣買並履
 吟味之上相當割引拂代金取立尤低價を以拂
 下ケル地券金言之候ハ比隣ニ比較一不公平を檢
 取調ル積

四
 一從來租稅所至賣之係坪數取分居住分ハ持主より
 地所坪數ハ勿論生古地現今相當之代價而由出
 地券言取換ル積

五
 一地券を受以爲メ中立ハ代價不相當と察知ル時ハ
 篤与増價之係説諭兼伏不致時ハ生地所賣
 号及ハ中立之代價を急下ニ布告一買主名江地不
 為讓渡尤落札直履を以回地主尚生地所を控続
 度旨願出ルハ中届下中分

但入札公價を以て地券相定むるに至るまで法に依りて
生實際に於て頗る妥當を不得儀と爲すは付
入札の金多尠少く仕法に設け並第一近傍地
乃令不相當之候中互ひ者有之者尠人勿
論同僚及の戸長ホも及復説諭の上指價
可爲致生上兼伏を致す入札法を施す候
可仕式

地稅之條八年之左之通定立可仕式

地券之記を金百百分之一

外廳費として税金一圓に付二錢

一廳費金之條收入專以細帳を繋いで首に差出
其金ハ繰廳へ止置き不足相立ハ首ハ第一常
備金之内を以て仕拂並生負敷巨細取調並渡之
儀了す可也

一銀村之内現今市街之景況に相成居候由事あり
少く郡村に組入置て然りて返之分ハ依旧黄据並

町地、組入、括揚所、言除、致、地券之後、其地
 調査、陰、固、其、相、同、且、市、街、端、之、内、地、入、組
 揚、界、終、委、相、見、以、分、八、丈、之、區、別、お、互、地、子、免、許
 地、相、違、之、分、八、地、券、括、り、之、積、取、調、可
 相、同、也

一、地、所、賣、買、讓、渡、付、地、券、之、後、八、人、民、賣、買、上、り、
 取、極、め、る、代、價、を、書、記、一、古、來、每、及、別、之、去、地、之、
 及、別、お、難、お、分、り、實地、檢査、四、隣、梅、近、之、地、各
 字、及、及、別、お、詳、細、記、載、境、界、お、然、お、立、積

一、切、添、切、開、お、之、揚、不、八、等、之、情、實、お、札、持、主、お、代、
 現、今、之、持、主、切、添、切、開、之、地、所、を、お、志、得、承、持、致
 承、り、以、お、速、之、地、所、八、假、令、持、主、お、代、り、以、之、免、稅、之
 お、る、以、係、不、知、念、之、以、為、改、正、之、折、柄、既、往、之、
 承、付、質、問、之、及、更、之、其、地、之、持、主、お、定、地、券、お、渡
 可、也

一、地、券、お、渡、り、山、林、原、野、お、田、畑、之、官、墾、取、出、以、与、也

地代金を不立開墾せ成り土地所相當之代價
お定地券書者に積相心得り

一 地券賣買證印税之係ハ讓受人より取立積

一 地券譲下之儀新調致一某縣地券之證之

彫刻令冬奉り不実下相用事

一 地券書渡中後五ヶ年目より実地之京況之

地券之検査可仕

但五ヶ年未滿之れ其賣買致れ或ハ天災

等之与賣地致一 地券お取分ハ份外之算積

一 證下税之係之為与市布者お定地不賣買

讓渡之付地券渡方由規則之通取互積

右指令

二ヶ条三ヶ条中五ヶ通尤從來居住せ賜

更領地之外貸與並分ハ低價を以掛下積

可相心得り

但代價ハ實地入札直戻半減之積を以

可取調子

六ヶ条迄前無稅地之分、限り申立、毎三斗子
八ヶ条郷村に組入、地所、及別、改道、傍
比較、地價、負額、を、極券状、を、渡言、内、
地所、町地、入組、申分、先、以、回、俵、郷村、に、
可、据、並、且、市、場、端、境、界、終、處、分、區、別
申立、迄、前、地、子、免、除、地、を、地、券、稅、極、の、
可、取、調、子

九ヶ条言内、地所、及、別、不、分、の、係、換、地、帳
名、寄、帳、小、拾、帳、申、之、内、照、合、致、申、分、其、俵
据、並、照、合、不、致、分、八、地、券、渡、才、親、身、申、分、二、十
四、条、之、照、準、可、取、子

十ヶ条切添、切開、不、自、然、隱、田、之、為、申、出、地
所、申、分、之、係、八、右、親、身、申、分、二、十、一、ヶ、条、之、照、準
可、取、事

十一ヶ条、從、前、百、姓、一、人、別、持、山、之、分、八、佃、之、通

村持或立入令山之類開墾願本比外ハ有
税金税不拘従而入札拂之類了取らるる事
十之五系地券証下之候ハ申九十七号 五之
相違之並事
十四ヶ条向後検査之係ハ程の相違事
右之外如の中ニ之通テ取心得事

租税寮改正局日報第十四號

○壬申九月五日

鳥取縣伺大意

地券表ハ表裏與行共間數書入及様離形之在處
地所之寄り左圖之如キハ坪數ヲ得ルモ其行裏
幅之間尺定規之不准依之一ト屋敷毎之爲繪圖
面ヲ製シ地券ハお添割印ヲ押シ相渡候旨

圖面畧之

右指令

書面地券之儀田畑山林之類ハ當二月中規
 則ヲ以相達及雜形之通お心得其餘士族屋
 敷地又ハ市街等人家相接シ及地ハ境界紛
 乱多之為メ追々縣廳限リ綿密之繪圖可仕
 立ハ勿論之緣ニ付地主ヨリ願書ハ繪圖添
 為差出表面間數ヲ以坪數雜算分ハ莫行東
 何間西何留卜曲折縱橫方位并間數ヲ為認
 置官寄地主ヨリ差出及地圖坪數ト照合致
 一相違拉多之ハ別段券面ハ地圖お添下之
 及之不及總坪數而已相記置可中事

同縣伺大意

地券取調掛人負之儀以達面之内村ノ戸長副戸
 長地券取調掛中付之就而之其月俸ハ在来之
 分を不給與地券掛以達面内之月俸を給与以儀

幸存存旨

右指令

書面月俸之像ハ義務之為事務行面ハ
本給之外ハ給與該之不若及事

但之判任官以上之官吏ハ此限之無之事

○壬申九月七日

茨城縣申立大意

地券渡方之像可成又至急取計總之當十月中之
渡渡相成之様取計事實各様次第有之延引可
申成見込有之其旨前以之中立旨由達由是受
樞要之事件細密之検査ハ申之候之付ハ容易手
敷殊之舊諸縣より受取及高反別等判然不設場
所不少右取調滿之上方よりハ地券調方為支候
場所等有之旁以由達期限迄之取調難行届旨

右指令

書面申立之趣ハ此程官負憎方より相達及次

弟二付石官負_レ石地券事務一途ニ取調_レ得_レハ
期月迄_ニ難_ク纏_ル共早晚_ニ出来_ル我凡目的
相立可_レ中出事

柏崎縣佃大意

當縣管下邑高_ク稱_{スル}者處置相佃_ル者

區高ハ區裂ノ濱地幾千歩ヲ以_テ及_リ別_ト為_シテ高

入_レト成_シ當時休業_ト虽_モ從來ノ稅相收_ル者_ハ
青_ク高_クハ縮麻_ヲ生_{スル}地_所ニシ_テ石盛九免五_ツ

ノ場_所ノ處現今變地荒蕪_ト成_ル共從來_ノ稅_相

收_ル者_ハ

紙高楮_言モ同様變地_ニ共收稅仕_ル者_ハ

漆高ハ漆木一本_ニ付_テ高_一升免五_ツ之_レ交現今漆

木存_レ亡_レハ拍_込漆_ノ稅_相收_ル者_ハ

右指令

初_メ條區裂休業_ノ者_ハ居_ル者_トモ變地_等之_レ

廢業お成る像之申之及今之及別其至
當之代價を申立地券渡方規則追加第二
四條之照準地券相渡可事

二ヶ條三ヶ條之依全賣地荒蕪之場所之相
違申之以前條規則第三十二條以下條之
照準之取扱事

四ヶ條色々言及別之各義之及共堤外空地
又ハ山野等ニ植付有之像之ハ初ヶ條指
令之通可相心得事

前條臨製休業或ハ荒蕪お成及不學從來之
貢租收入ハ申来由ニ及處自今貢租免除
之條ハ尚實際篤々お礼貢額其外詳細取調
之上更ニ可申出事



八代縣願立大意

地券渡之儀可成丈至急ニ取調起可事十月申渡

濟相成其樣形計て中旨出達之要當所管下白川
 縣分裂四郡之像ハ往古加藤氏以來一定之地澄
 トテハ無之中古寶曆度改正之砌地所引合致シ
 其後享和後一統受定免認文中付及得共邊去之
 風習間々其手數ニ且リ不中總辨治所ノ民情高
 地所持之者之寄掛り物數多有之及付地味之位
 付丈收獲無之難澁之陥り及故所持之寄地手離
 度情意より書替等も不仕口上而已之等閑之他
 讓之ヤ後仕其儘所持致シ未實ニ屬略無中計將
 又舊藩ニテハ他郷ハ勿論他村讓地之像ニ處禁
 二付五十年或ハ百年二百年或ハ永代寄質地之
 名義ヲ以賣買致シ未其間内輪地澄之取扱様々
 紛雜之及居及事件不少且深山之村落ニハ地所經
 界モ不分明ニテ只其家ノ中傳身相守所持致シ
 未及右様之事情ニ付只今至急永調及儀實ニ難
 以行殊之下民亦自是爭論之端ヲ發シ如何計所

訟政之及或も難計の旨漸々以事情詳細の取調
地券渡渡の計の仕を存心付御布告の期限
こそ何分取調為下旨

右指令

書面地券渡方は像白川縣分裂四郡の内一
定之地券を之經界の分以の場所を之布達
の期限を之施行難致趣を以得た事より
人民の之持地經界の如界の亦有之間
及を除地券渡方規則の照準を以扱且讓渡
の内約の事は其又の質入の事一は之從
前持主の右面を以地券の渡是進る現實賣
買の書替を以事端を費は扱は像ハ決
多有の買及の系右心得を以精の取調可成
之期限通お渡の様可計其期限通を以條
り行面意公儀の以渡濟の期月凡その如
可申立事

租稅寮改正局日報第十五號

○壬申九月四日

長野縣伺大意

當縣貫屬共舊藩主より授與之屋敷地ハ水拂
 下ニ不及高内之分ニ貢稅為納高亦無稅地
 檢地ハ高入貸渡地ハ水拂下ノ高内ニ引戻貢稅
 取立無稅之分ニ檢地高入之際右伺在受令般
 以指揮有之段ニ付貫屬共中達官貢之者差出

實地検査之上取計之中儀之變檢見前述も取備
出来意有旨高内ハ及別も相澤有由ニ付貫属共
授與屋敷之内建屋敷地之分ハ上畑並ニ貢税其
餘ハ相當之地租取極儘地比較之上為書出至當
之地税之有以當壬申之中立之趣ヲ以取極地租
帳、租入居出退分篤ニ實地検査之上地券渡方
取計に様ニ仕哉

貸渡地ニ依何處ニ通出拂下ケ字内ハ引戻無税
地ニ檢地以高入可取計之處檢地ニハ行届意取
間是又中立之趣ヲ以當壬申地租ハ取極高外之
分ニ大繩地同様地租帳分書ニ記居出来旨年ニ
ニ精撰中上様可仕哉

右指令

初ケ條書面地租之儀ハ申立之通可相心得
尤地券之儀之外並ニ通此節より可取渡事
ニケ條中立之通尤高外之分外書ニ不致

地租帳同種款之次之記載以事一其儀之可
相心得事

○壬申九月五日

奈良縣伺大意

當縣管下吉野郡十津川郷之儀之從前村數五十
九ヶ村高千石之地一般無稅之儀ハ別紙由緒書之
通之由然之儀郷中一般御趣意貫徹右無稅地
之儀有稅地ニ引直之儀五條之縣之頃より中ニ立

有之尚今般更之願出之次第云々之付願之通由聞
而由成別紙規則ヲ以地券施行仕地券金之百
一之地理之五ヶ郷仕之此他奈良郡山市中從前
地子免許之分取調之儀凡積り町數并由緒書之
文中出之由是又十津川同郷ハ紙規見ヲ以施行
仕之而不苦之哉

從前三御所ト唱圓照寺宮中宮寺宮法華寺御所
其他大業院一乘院之門跡興福寺々僧徒春日社

附屬之社人諸役人等之内右圓照寺中宮寺法善
 寺共方今世も從前も取扱存在及に付退り取調
 之上取置扱可伺出其餘還俗之貫屬華士族卒
 之唱及者舊縣貫屬士族卒等之數共現在住居
 地所從前持領地お借地之名義由緒等諸事お然
 之被何世も即今無租地之住居之事故現在之評
 數ヲ點檢之其地ハ比隣之地券金言見較シ券状相
 從_{自今右金言}百_{分一也}稅_取及_不苦_取也
 金一切不取立積り之存計及不苦取也

當縣管下ハ從前より社寺多分有之右現在境内
 ヲ除ク之外ハ西布告之通り一般上地之付退り札
 吟味之上支之拂下ケ別紙地券規則ヲ以地稅
 相定ノ可申_在得_有書_現在_之境内即今之姿之
 之ハ全ク之除地之券ニお泄レ下_一然ル之別紙地
 券規則施行之時勢之當り右様之地所其儘是置
 及_不其_以不_條理_之至_り全國地券施行之名義

不相立元國中及別坪數精密由取調之由趣意
 由取悖ふ都合之事と存及依之管因官幣大社山
 陵并縣社縣廳城郭等之儀ハ現地坪數ヲ正之地
 券大帳ハ記載シ尤券状と不製之積リ其他小社
 寺院等ハ現在境内之地位紙規則ヲ以地券ヲ作
 リ社祠ハ社人或之戸長等ハ相渡之置寺院之令
 ハ當時現住之僧侶ハ由渡之且即今任僧多々空
 院官坊之向ハ篤之檢査之由上吏之管支筋母之令ハ
 尚何上廢寺院或之合併等ハ原計上地之由取進
 八札吟味之上由拂下ケ之積尤前頭之社寺ハ地券
 而已ヲ作り下渡及迄之由退之何由被仰出之由ハ
 即今無稅地之唱及テ不苦及哉

別冊畧之

右指令

第一條十津川郷士無稅地之際ハ地券稅施
 行之積屋敷并田畑とも及別代價取調一村

限帳繪圖面ヲ以テ可伺出奈良郡山等市街
ハ勿論貫属邸宅地等も無税ニ爲ハ一國五調
繪番ヲ添猶テ伺出奉

但縣下布告ニ候テ廉ニ取扱方確定
之上再伺ニ節攝テ申出奉

第二條社寺現今境内ニ分ハ違テ在迄先
舊ニ仍据置其他朱印地除地等辛未年迄
以上地相成在分ハ免除地同様地券取渡
及積リ可相心得尤右上地ニ中ニ從テ住居
以申シ者願ニ上拝借イテ及分ハ當人
低價ヲ以拂下其他ハ入札拂ニ積リテ心得
且又從前免除地ニ中舊藩主城下等ニ居住
ニ者旧来藩主より與テ置及地所ハ其儘持テ
ト相定貸与ニ置及分ハ低價拂下ニ積リ可
お心得尤拝領地お借地ニ別判然ニ設趣
得在右々新古住居ニ景況も可有之及分自

御出

限帳繪圖面ヲ以テ可伺出奈良郡
ハ勿論貫屬邸宅地等も無税ニ後ハ
繪圖ニ添猶テ伺出事

但縣下布告ニ依テ伺ニ廉ニ取扱
之上再伺ニ節猶テ中出事

第二條社寺現今境内ニ分ハ退テお
舊ニ仍据置其他朱印地除地号辛
相成事ハカ免地也

低價拂下

以申シ者願ニ上拝借イテ
低價ヲ以拂下其他ハ入札拂ニ移リ
且又従前免除地ニ中舊藩主城下
ニ者旧来藩主ヨリ與ニ置及地所ハ
ト相定貸与ニ置及分ハ低價拂下
お心得尤拝領地お借地ニ別判然
得方右々新古住居ニ景況も可有

分家作之往古より住居お借地之名義無
之分之持領地之決定之相借地名義有之分
ハ勿論其外長屋等之住居其分ハ持借地之
相定程實際難決遂ハ繪圖面等ヲ以今一應
可伺出事

第三條社寺現在之境内即今之姿之ハ全
除地之券之決之趣右之ニ條指令之通
過而相違之答之を得之境内現今之評數ハ
之點檢可致且境内ト雖モ不相當場廣
及狭或ハ不用地之有ハ時宜ニ寄上地可
中付之條是之五調之中立且廢寺等合併之
見込有之分ハ之取調繪圖面之添之
事

但官幣大社山陵等之券大帳記載
之儀ハ何之通尤無租地之名稱也
不及之事

租税寮改正局日報第十六號

○壬申九月四日

福島縣出張所詰之者伺大意

第一條

地券の發行に付るハ自今券税の改正云々説諭の
致及半テハ頑固之人民百般狐疑ヲ懷キ物情騷
然結局迂延ニ立至ルノミナラス實際ノ事業不舉
ノ條件モ有之哉ト深ク憂念仕及間右所旨趣柄

前以公然觸示中一度存存及

第二條

從前檢地帳之記載ニ拘ハラズ現在ノ及別リ以テ
代價為書出實地經檢之上券狀相渡及手續ニ相
心得可中哉

但實地經檢致之及多ハ十月中ニ卒業六ヶ券
見込ニ出甚

第三條

代價之溢ハ為命賣買普通ノ相場ヲ以テ書出候
得共山間避地之若シ代價定メ難キ地所有之段中
出及節々入札中付及哉

第四條

大繩安流作場之地所ハ別ニ券狀相渡可中及哉

第五條

地所并納之地所ハ廢地之致シテ然存存及

第六條

村ヨリ為書出及地券帳書式雛形也渡下夜
及

第七條

券状ヲ二三枚ニ振り分ケテ受取願出及節ハ逐吟
味願情尤之筋ニ於テハ振分ケお渡不苦也

第八條

地券税之改正之上ハ従前之石盛ヲ相度及事之
及也

第九條

管内信吏伴達郡ハ半石半永尤安石代上納作徳
有之故田價隣郡ニ比較及テハ頗ル高貴之土地柄
及受地券税之改正亦成以上ハ券價尤注意之改以
守テハ詰リ下民ノ難治ニ相成及是等之斟酌如何
相心得可也

第十條

従前所持之山林ハ勿論入會之秣場等も券状お渡

可中在哉

第十一條

米價及諸色之高低之寄り自然田價ノ増減モ有
之地券書替願出次第新券お渡テ中哉

第十二條

管内安達郡ハ古檢六尺五寸竿之處券状ニ其區
別記載ノミニテ中哉

第十三條

田畑境界錯雜之地所多分ニ有之精細取調及心得
ニテモ自然過誤之慮之出来及以上ハ漸次改正ノ隊
急之申採酌有之及存存ハ

但毫モ手落無ク取調方願惠仕居及ハ卒業ノ
期迂延ハ必定ト存存及

第十四條

券税ニ由改正後凶年饑歲ニ當ツテハ減額ノ由救恤
モ可有之爰愚民ノ常トシテ未然ニ嘆クお唱ハハ必

定尤豫備之方法ハ牧民官之急務ニ及得古管下一
 般渡契之風土左漸次勘弁之外即今急備之目途無
 之付廟議之概目急而相伺直懇之说得改之度存
 存及

第十五條

實地適任之者ヲ人撰シ一郡一人ノ地券取個掛可
 中付御布告之要郡之大小ニ寄リ一人ニ事務を廻
 任及節ハ臨時雇入僧負号適宜計方縣廳之由委
 任成置及ハ

右指令

初々條從前之稅額を据現今之地價為書出
 及事ニ付決而人民之狐疑を招ク之道理無ク答
 二條篤之注意之政事
 二々條及別等持五中五を以檢地帳（引合）相
 連無之分ハ勿論歩増お成ハ分ハ實地竿入檢
 査ニ不及据置之積尤減歩相成及分ハ其地所

而已檢地取計其村總之土地一筆限帳地引繪圖為差出空地ニ照合落地等之様致注意地券可相渡事

三ヶ條代價難定之ハ唯其地之及別ノ之地券ニ記載シ地代ハ書載ニ及入札ノ方法等ハ通可相達ニ付夫迄ハ決之入札ノ付可相達事

四ヶ條十二ヶ條書面ニ通

五ヶ條并納之限ハ各及別或ハ償地ニ及或其次弟取調處分ニ依奉縣より可申立事

六ヶ條地券大帳ニ依ハ規則ニ照準可改事

七ヶ條地所賣買讓渡方規則増補第二ヶ條ニ照準可改事

八ヶ條追々お達可相據置事

九ヶ條貢租之厚薄ニより代價増減有之及亦實際ニ代價可記置後未沽券稅施行ニ節ハ代價取補ノ方法其苦可相達事

十ヶ條山林之儀ハ地券法方規則第三十四條
三十五條ニ照準シテ政事

十一ヶ條一旦相渡以上六賣買或ハ拾地等々事有
之節ハ格別其他書留不致被可心得事

但年限等ハ退々々お達事

十三ヶ條地所境界錯雜而佃屋支取白一筆限
畝杭と歩地引繪留為差出落地等々杭穿地

可設拾査事

十四ヶ條地券稅施行之節可相達尤今般石

代金納之儀ハ既ニお達之儀也有之儀之身又
食貯蓄之儀ハ地方お為て豫而之及教諭事

十五ヶ條大郡之今人負増之儀第百九號を以
相達及事

○壬申九月十日

鳥取縣伺大意

鳥取町之儀別紙繪留面色分ヶ之通各種之地所

混淆仕及此度無稅地不殘沽券金稅地と相定
及得去米納地金稅地入交り貢物取立方區々
煩雜少及依之圖中米點々通區別お立右點内
ハ不殘沽券金稅地と相定右點外無稅地ハ元筆
と有筆とを拘於る上畑起米納地と取計り度旨

圖面畧之

右指令

書面伺之通尤點外無稅地と分何甚くも之を
鄉村之内ニ組込元字未分居ん分と其元高之

復し不分明之分と其分等相當と見込取納
可申之事



豐岡縣申立大意

地券渡方ニ付増官貢及郡中附屬の中付之受及
掛り官貢未得其人及ニ付地券掛專務之者お撰長
迄先ツ別紙名分之者共何レモ地券掛勤申達

及尤右之内ヨリ退る地券一方引分ケ及者モ有之
郡中附属之者皆退ル中渡ニ渡方盡力ヲ得去若
干之郡村殊ニ檢見时节ニ差掛且洪水後之荒地
調考モ有之旁当年中ニモ渡切のお成見据等ニ
得先一回勅勅存在長旨

右指令

書面ニ趣之地券渡方期月有之像ニ付別

段官負増方を有之屋許後報意ニ付早ニ專

務之者相撰可中付且郡中附属人員ニ以テ

関負之分を同根中付為取扱自然期月迄ニ

難取纏い之由て出来目的相立尚一の中出事

租稅審改正局日報第十七號

○壬申九月十日

小倉縣伺大意

田畑ノ位付ニ不构適當ニ代價トナリ候ハ當時人民
 賣買ノ實價ニ可有之右面ニ書出シ及高ク以他日
 何分ノ稅額ニ定メ其目的ニ有之ハ得共右直段
 以稅額可定極方ニ有之間敷尤市井ノ如キ繁
 華ノ場所ニ寄リ賣價十百倍ノ差違有之ハ別段

之事ニ及得共村落耕作ノ田畑ニ至テハ一旦位付
皆式減却政ニ及上ニ無之テハ實地ノ適當ヲ難得
其子細ハ御布告ノ通上中下之位付ニ不拘書出
シ及共猶民心ニ於テハ上中下之各名号及貢額古依
然ト相存シ不動モノト心得居及ニ付當時年數ノ
久キヨリ地位交換等ノ分ハ格別大概上田畑ハ地
味宜及及得共稅額高ク下田畑ハ瘠地ニ及得共
手入ニヨリ上田畑ニモ異ナラス及及稅額低ク其稅額
高低ハ肥瘠ノ實際ヲ以テ不可償ヨリ自然方今ノ賣
買大凡上田畑ハ賣價弥低ク甚キニ至テハ無代ニテ
他ニ讓及共引受人等之知白讓人ヨリ若干之金ヲ副
へ他ノ讓及及土地モ有之又下田畑ハ賣價弥々高ク
方今實地適當ノ價ニ至テハ肥瘠ニ實係セズ遠近ニ
モ關係セズ作徳米ノ多少ヲ算當シテ實地賣買
ノ高低ヲ為シ居及ハ管下一般ノ風習ニ有之右風
習ヲ以書上及得ハ方今ノ實價却而他日ノ虛價ニ

涉り肥瘠之價に轉倒シテ終ニ大沸騰ヲ醸シモ難
計依之方今書上之代價ヲ以テ租税之額ヲ取
取極テ成田目途ニ其旨篤ト人民ニ兼知ヲ
致田畑之位付ニ不拘ハ無論沽券税法以施行ト
案ニ付租税ハ假ニ平均甲乙無之者ト見做シ從
之賣價ニ不拘地味之厚薄作毛之多寡運輸之便
不便等盡ク勘考公平至當ト見込ヲ以検査ヲ遂
ケ廣ク札之心得ヲ以實地下民之便利ヲお束地
ノ高價ニ書シ不便ノ地ハ低價ニ書出サセ方々
ト存及右之通取計進百百分ノ三成ハ五適宜以定
相成及之有名無實之弊害等之適當之税額相定
可中ト併假令甲乙無キモノト見做シ及共他日或
分ノ税額亦必及款難計以テ銘之區々ト見込相
成真ノ札同様之價ヲ難得事ニ付此等ノ税額
ト當時之米價トヲ以勘考及得ハ大畧百分ノ五ニ
當リ及之假ニ税金百分ノ五ト目的ヲ立為書出為

可然哉之旨

右指令

書面後來沽券稅施行之節ハ申出之通去地
之全價ヲ求及半ニハ難相成ル得ル今取相
達及地券之儀ハ先ツ以全國一般方今之
價ヲ點檢之趣旨ニ付租稅之甘苦作徳之厚
薄ニ關セズ現今實地賣買之真價ヲ得ルヲ
緊要ト相心得程追加之規則照考之上處分
可改革

福岡縣一稅法改正之儀及達及處回答

前略試ニ當縣下ヲ以論及得ハ從來田畑之代價ハ
作徳米之多少ニ寄高低有之假令ハ田壹反ニ付壹
石之米ヲ收穫シ此内五斗ハ貢租諸掛ヲ引砂米五
斗ヲ以作徳トシ米壹石ニ付時價三圓五拾錢ニテ
此代價壹圓七拾五錢此十倍即チ拾七圓五拾錢ヲ

以地價トシ或ハ十五倍二十倍ヲ去地ニ依ル異同有
之民間ニ賣買凡ソ如此習風ニ有之ハ祖稅ハ素ヨ
リ地味風土ニ随ハク有厚薄得ニ及得共封建中ニ
制法地味同シテ祖稅ニ拘或ハ地味異ニシテ祖稅同
等ナルモ有之依ル現今賣買ニ代價ヲ以地券お定
及時ハ從來ニ祖稅已ニ不公平ニ付地價モ随テ偏
重偏輕ヲ免レ中間敷返ル全國一般假ニ無稅地ト
爲シ更ニ代價ヲ定地價一定中ニ公平ニ稅トお取
ル儀素ヨリ母倫ニ以得ル是亦至重ニ事ニテ容易
ニ由施行ハ難お成存ハ付先ツ現今ニ代價ヲ以地
券取立置返ル一般ニ由規則ニ仰出及上更ニ改正
可致我々旨

右再答

前畧即今地券發行ニ係ハ此際ヨリ稅ヲ賦
スルニ趣意ニ付先以人民所有地ニ證ヲ固
クスル事即今ニ急務ニ付由見込ニ通現今至

當之代價ヲ以地券ニ相渡可然在間委細之
係ハ此程及此達及地券所方規則、以照令可
有之云々

○壬申九月十五日

秋田縣個大意

社寺門前町地年来借地居住之者今般上地ニ付東
京有地券規則第三條寄留屬濟地所持借人、低
價ヲ以拂下之部規則ニ照準シ地所上中下三等ニ
取付價額ヲ以拂下之及テハ如何也哉

在東境内ニ熟田畑地其外植立有之地受多来力
ヲ用ヒ在受入札高價之者所有ト相成及様ニテハ
事情惻然ニ付從來之持主ヨリ願出有之節ハ落札
ヨリ一割或ハ二割下之位ニテ奉入ハ此拂下相成及テ
可然又ハ入札ノ上其儘相伺可中哉

無檀家之寺院境内上地ニ付活計ニ盡キ歸農商
願之者ハ門前地之内相留之地所前條三等ノ低

價ニ照準シテ拂下ニお家及テハ如何シテハ哉

右指令

第一條社寺門前町地年未居住在古相對借
ニ付東京府地券規則第三條官より持借後之
との比較低價拂下ニ係不取成事

第二條日各境內ニ有之懸田畑地其他共多年
カク用ト支カ為ニ繁殖ハ多ク及ニ相通等々之
毎々他検査之上並傍之地位ニ比較シお當ル成

價ヲ以元地ニ拂下可申事

第三條各種家々寺院僧侶農商々候教
部省何濟々上於可而出元門券地低價拂下
ニ係ハ難聞而事



大坂府申立大意

弟二百三拾九号申達ニ基キ地券々候精々取調及
交退ク秋納々際ニ當リ民事多忙殊々於當府ハ

下

追々租税法に改革を成る際を兼知改定に付大
俸其邊に見込を以意地引高安竿繩延縮等詳細
取調現在之有地及別帳等七別段仕組之目的相
立居及係ニテ此中當十月中六酒濟之取計ニモ
至り兼可中上存及者

右指令

書面中至之趣一應尤ニ相聞及得た第八十

八階百九階を以地券掛安郡村附屬とするの
増置の儀お達及之旨ハ右ノ旨の如く精々為

取調五ノ十月中酒濟之相成はとも凡ノ項
上酒濟の取成我見込取調可中出奉

但舊来竿繩之延縮等此旨地券後方ニ付
ハ詳細之取調ニ及及係總之地券後方規
則ニ照準處置テ致事

租稅寮改正局日報第十八號

○壬申九月十五日

長野縣伺大意

一筆之地所ヲ裂キ賣買致シ候儀願ニ依リ差
許候ニ付テハ舊地主へ残シ置候分并切地ニ致シ候分共
地所之番號同號ニテハ不都合ニ付新規讓渡請
候ハ更ニ番號相記ニ可申御規則ニ候處引裂賣渡
候殘及別之元券状并大帳等之差狂ヒ如何取扱可申

第十八條揭示之通百坪以下ハ難相成候
事

○壬申九月十九日

同縣伺大意

高山深澤之間ニ散在之田畑受田或ハ散田杯ト唱工
貢税ハ些少ニ候得共高並村役其外諸費等ニ所持
人困窮候分引受人有之ヲ幸トシ金錢ヲ添へ讓渡候
向モ有之由右様之薄地ハ不毛地ニ同様ニテ事實代
價無之右券狀之印税ハ如何取計可然哉之旨

右指令

書面散田等貢税地ニ候トモ地位下等ニシテ他
ヨリ望人無之地價難差定分ハ規則三拾二條ニ
照準代價ヲ記セテ地券相渡證印税五錢收
入可致事

○壬申九月廿日

置賜縣伺大意

當縣管下各種納物之内改正之儀當春中相伺候
 處半石半永等之旧制比較改正之目的取調更
 可伺出旨御指揮付概畧逐點檢候處舊制ヲ改
 革シ更ニ普通之法ヲ相立候得ハ正稅雜入高格外
 二超益シ山際僻村之窮民共果而可堪哉否之程ニ難
 測殊ニ高免之村方ニ至テハ所詮可支見詰無之付
 自然一般之免高ヲ改定シ高低適實ニ不帰ヲ得テ
 此儀ニテ民間之騷然目下ニ顯出シ不都合之至リ當
 惑四顧在候處一般地券法御施行之御趣意奉覽
 誠以簡易之良法ト奉存候依テ猶又遂熟慮候ニ
 結局地券法御施行ニ相決候上ハ從前之稅法ハ悉皆
 暫ク舊貫依リ民情安靜歸シ候様致シ度末々
 小民之如キ時態ヲ不辨只管旧故ニ安シ候情狀ニ
 候處屢改正ヲ事トスル時ハ徒ニ細民之眩惑ヲ重
 子候而已他ニ御目的無之者格別既ニ地券法之御見
 据被為在候上ハ中間無數之小改正ハ一先不問被

為附券法舉行之際ニ至リ初テ從前之稅法御一掃
有之度旨

右指令

書面半石半永更正之儀者去々午年ヨリ度々
御布告有之事ニテ畢竟不當之石代改正迄之
儀ニテ更ニ重斂ヲ課シ候譯ニ無之本月十三日
當省ニ於テ福島縣盤前縣其他安石代有之
縣々令參事集會之節相達候條件有之候
間右縣々協議之上取分一轍相成候様可
取計尤正租雜稅中免除可致廉當五月
相達候通取調早々可申出事

大分縣

租稅寮改正局日報第十九號

○壬申九月廿日

愛知縣伺大意

管下一郡限田畑表取調方左ニ相伺及旨

田畑及別々依ハ檢地帳ニ表を以可取調及得也
檢地帳無之村ニ名寄帳外高及別帳免状等
ニ寄リ可取調村方ニ寄リ田畑共檢地受上中下之
等位ニ相分石盛從來平均を用ヒ居及分右平

十九席

大分縣

均を用且東山桐谷砂藺系麻楮漆段野林萱藪等
名義之田畑ハ從來之目ニ随ヒ當時實地之植物ニ
不拘記載シ上中下位譯之内從前之上田畑も下田
畑も成及類於前同根從來之目ニ随ヒ之雖
形ニ照準取調及積

但檢地受一筆限号當時ニ至及ハ區別ハ相分
繩延有餘不足歩等カ有之變有畝歩を以取

不拘可成丈檢地帳其カ御書ニ依リ取調及積

取箇迂之儀去ル丁卯より去辛未年と五ヶ年平
均之米过を以書頭及積

作徳米之儀ハ小作人カ地之請取及小作米之内ハ
貢米其カ高掛村ハ費号引去全ク地主徳分ニ相
成米过を書取之至當ニ可有之受小作米ハ定免
檢見村ノ不拘年ノ地目小作人相對引方号有之ハ
同ニ付其地所賣買取引等及節自然代金カ傷

相立及徳米之唱を以書出右を以書顯及積
地價之儀ハ田畑一筆限地主壹人別為書出右を
取束書顯及積

右應々取調方之儀何事も田畑一筆限毎村地主
壹人別為取調及係ニ付地所内實之入取以表立及
多之何移之由所置可相成或難計其上作徳を書
上之ハ其者身代を書出及筋ニ付分柄ニ應一役當
由可有之杯狐疑以在—兎角押包及勢ニ由之容

易之申數ニ無之殊ニ當前何事ニ付之由取調相混
居自然遲之由一及ニ付其村役人一中付村總俸之
大數一纏ニ為書出以得之由田畑内俸及別名目等ニ
至リ大同小異ハ可有之及得之由右調ニ由之由支無之由
ニ及之由村役人より書出及大數を取束書顯期限之
通差出及移改及旨

右指令

第一條檢地帳無之村ハ名寄帳小拾帳其

他之諸帳簿を以可取被ハ勿論ニ及得及及所
當實地過不足有之今ハ地券渡方規則第二
十四條ニ照據取調テ尤田畑上中下位今少
作物名目分ケ等ハ今度改正之表式ニ照準可
改事
第二條貢租之條ハ去辛未收入之額を記載
可改事

第三條作德米之後ハ右表編輯凡例ニ記載有
之及通可相心得事

但地主之收むる小作米而已及小作人
之德米ヲ記入する限ニ心得テ中事

第四條同之通

第五條耕地表ハ地券渡濟之上右を根據
一取調取原之相心得是迄相達及規則ニ照
準不都合無之様取計テ中事

鳥取縣伺大意

第八十八号由達面之内村之戸長副戸長其分賣地
 適任之者を人撰云々八全ク戸長副不残一必兼勤力
 改之上更ニ適任之者一郡一人宛人撰之儀之爲心
 得取計及要第百九号由達面戸長副戸長ハ必シモ
 不残兼勤之儀ニ每之段兼知仕以然而ハ在来等分
 出仕之内戸長代ニ充及分ハ一切放棄可防之要現
 今賣地取價最中俄ニ人少相成及而ハ甚是同知限
 通リ行而兼及ニ付其儘ニ差置及様仕度者

右指令

書面正副戸長等不残兼勤為改更ニ郡壹人
 以地券掛附屬中付云々申立之趣ハ戸長等
 固より地券取扱ニ要係するハ當然ノ職分ニ
 得共管内一同ノ戸長附屬兼勤為改及ハ不
 都合ニ有之弟八十八號由達面之儀ハ戸長其外
 適任之者人撰以多一更ニ地券掛附屬中付

地券調方而已專務為五投及儀之而並勅上而
二之學之及間於勅并取捨之上可申立事

○壬申九月廿三日

大分縣申立大意

舊縣之士族率居屋敷地之儀除地或ハ高内引号
區之各錯雜陸一居地押捨地之上有之ハ精細難
相分及二月秋收等之取調之舊縣之諸勘定向号
取調之儀其日迂延致一及内最早檢見時節二
掛及二月當年取調之儀難行而告

右指令

書面士族率居屋敷地之ハ當年より稅
額之ハ賦一及儀二付郡村地券施行之可
相渡等之有之旁地券掛官負増置之係ハ相
違置及上ハ書面中一五之通ハ難聞届及除精
精取調凡何月迄之可出来目的相互可申立
事

但今般地券渡一方付多ハ地押檢地等取
計ニ不及限ハ規則ニ掲載有之通ニ付總
規則ニ照準處置可致事

○壬申九月廿四日

名東縣伺大意

地券渡方入費ハ征印税を以仕拂返退而勘定可
申出旨以達有之就ハ右掛官負月給を始以下一
切ノ聽費ハ地者費ト認而征印税之内を以仕拂
可致事之旨

右指令

書面申立之通尤當九月百三十一号達書照準
可致事

租稅寮改正局日報第九號追加

○壬申九月十四日

廣島縣貢米石代平均上納之儀ニ付願大意

廣島 尾ノ道 加計 五日市 西城

右五ヶ所平均相場ヲ以テ石代金上納仕及事ニ
得共其實右五ヶ所之相場而已ニシテ八管下總テハ
不平均相成及付小内郡ニ最寄市町相場ヲ以テ
郡村ヨリ取立上納ハ右五ヶ所平均相場ニ充テ上

納仕郡村ハ適宜平均ヲ以テ取計改後此段兼
テ以聞置私下教旨

右指令

書面五ヶ所平均ヲ以上納直段々相定置於管
内去地之善惡米價之高低ニ依リ各地之相
場お用及之由前條定相場ニ過不足無之指取
扱及候ハ不苦及間至當之所分可改事

租稅寮改正局日報第十八號

○壬申九月十五日

長野縣伺大意

一筆々地所ヲ裂キ賣買改シ及儀願ニ依リ及許
及ニ付而ハ舊地主ハ殘シ置ル分并切地ニ改シ及分共
地所之番號同號ニ分ハ不都合ニ付新規讓渡請及
ハ更ニ番号相記シテ中規規則ニ及處引裂賣渡及
殘及別之元券状及大帳写之差程ト如何取扱一

其且又讓酒及別ト残及別ト之兩券状在更ニ相下ケ
及ニ舊地之殘置及別ト分中第十一則ト通証印
稅取立可中隊宛右ハ素より不如意ニテ不得止賣
酒及程之仕合ニテ釐ハ貳拾町歩之代價凡四千高
積リ此内壹畝歩ヲ裂キ賣ル時此代價貳圓陸及六
拾九町九反九畝歩之代價三千九百九拾八兩此証印
稅貳圓五拾錢左存ハ賣酒以為ニ却テ失算ニ至リ
不都合之事ニ及右ハ柳揚ニ過及飲ニ以得方ニ生辨ル
可有之存以旨

右指令

書面規則増補第一則之候今般改正之上相
達及間照準取計テ券状ハ新規書替共第
七條第八條之手續を以相渡第十一條之通證
印稅取立及候ニ可相心得事
但釐書之如きもの實際上於有之之存計振
取調別段テ立尤一筆限之地所切歩之

隊第十八條揭示通百坪以下之雜地
及事

○壬申九月十九日

同縣伺大意

高山深澤之間ニ敷在之田畑受田或ハ敷田杯ト唱ニ
貢稅ハ些少ニ及得在葛並村役其外諸費等ニ所持
人困窮及分引受人有之ヲ幸トシ金錢ヲ添ハ懐酒ハ
價無之右券状ニ印稅ハ如何取計可然式ニ旨

右指令

書面敷田等貢稅地ニ及之地位下等ニシテ他
より學人等之地價雖定分ニ規則三十二條ニ
照準代價ヲ記セサル地券亦渡證印稅五錢收
入可致事

○壬申九月廿日

置賜縣伺大意

當縣管下各種納物之内改正之候當春中お伺及
 變半石半永等之旧制と比較改正之目的取調更之
 可伺出右所指揮ニ付概畧逐點檢及安舊制を改
 革ニ更ニ普通之法をお立及得ハ正租雜入等格不
 ニ超益ニ山際僻村之窮民在果之堪哉否之程ハ
 難測殊ニ高免之村方ニ至ルハ所詮可支見詰無之ニ付
 自然一般之免言を改定之高低適宜ニ不帰を得

自家之民間之格然目下ニ頃出シ不都合ニ成リ當
 惑罷在及更一般地券法内施行之所趣意ヲ考窺

誠以簡易之良法を存依而於又遂熟慮及之結局
 地券法内施行之相決及上ハ格不之程法ハ悉皆暫
 ク舊貫之依リ民情安靜ニ帰之及格改之度亦々
 小民ノ如キ時態を不辨只管旧故ニ安之ハ情状之
 及更屬改正を事々守ル村ハ徒ニ細民ノ眩惑を重
 子及而已他之目的無之ヲ格別既ニ地券法内見
 据多為在及上ハ中間多數ノ小改正ハ一ト先不問ニ

為附券法舉行之際に至り初め従前の税法を一掃
有之旨

右指令

書面守石半永更正の儀を去々年年より行
し布告有之事を為畢竟不當の石代改正を
儀の更正重斂を課し及譯ニ其之本月十三日
當省ニ於て福島縣磐前縣其他安石代する之
際令各事集會の節相違及條件有之
間右縣々協議の上慶分一轍お成に様可取計
尤正租雜税中免除の政廉ハ當五月相達
通取納早々可中出事

租稅寮改正局日報第二十號

○壬申九月十五日

埼玉縣伺大意

地券渡方所規則中田畑石高号稱呼之廢及心得
方之儀追而税法改定之節ニ至リ可相改ニ付夫迄
ハ貢租ニ屬シ及書類ハ總ニ從前ニ通クお心得
有之及変右ハ貢租ニ屬シ及書類及ヒ諸掛号地券
金高ヲ以割賦改シ及像ハ改定ニ後相改地券

二付及書類ハ即今より相改メ減トお心得テ式
旨

右指令

書面田畑石高ノ稱廢止ノ條々規則第十七
條掲載ノ通退而税法改正ノ節お改メ管三付
當今相改メ地券号ハ先ツ従前ノ通來被及
儀ト可お心得事

○壬申九月廿三日

福島縣伺大意

當縣貫屬屋敷地及町方等ノ類無稅地稅則ハ廢
其村町並々正租ノ取調及心得トハ要東京府下地
券規則中ニ無稅地ハ地券金百ノ一ト有之
サスレハ當縣貫屬屋敷地並町方等ノ類並々同様ニ
取計尤高外ト雖モ村町耕地ニ接居及荒蕪地ハ
正租法ニ取納及取可仕式旨

右指令

書面質屬屋敷地并町方等申税地之分ち中
出之通総は東京府下地券發行の規則に倣
取計り其存高外村町と耕地と相接し其
荒蕪地と係持し有之分ち反別坪数等逐檢
査開致し手數勘弁の上至當り年期お定代
價を記せし券状お渡置退り満期に若實地
適當に地價取極に核可致持し無之分ち入
札拂に取計り持主相定の上前同括取計り申
事

但本文新聞年期中ハ年税5%のお定置事

○壬申九月廿四日

岐阜縣伺大意

一村之内先年地主共願無ク畑田成或ハ田畑成等
隨意に仕替置り數年曆久シク元田畑に仕譯番号
ヲ取失し一村田畑上中下之區の混乱に舊來の簿
帳の當セス實地能相分土地間之有之或ハ從券

田畑賣買之節、其村庄屋名、其方之緩急、其検査不
 行、届今日に至り、舊来之簿帳、不適當之者、所持有
 者、数多有之、何レモ一村合計之上、而旧来之簿帳、
 適當之者、其共、前除田畑并上中下之内、澤々符合
 不致、左に述強之簿帳、通引直引、核之、今更
 作爲、陥り却之、實地検査、其主意、相悖り、其間
 右之類、ハ言及別帳、并田畑表、其先、舊来之簿帳
 通引、取相、地券、其方、ハ現今、田畑、實地、石、其、不適當
 之、分、其、下、方、取、扱、之、儘、相、消、其、不、苦、其、裁、又、ハ、簿
 帳、之、際、モ、現今、實地、之、通引、直引、其、可、然、其

前同、其、先、年、扱、地、扱、言、及、其、若、有、之、高、及、別、紊、乱
 何レノ地、之、言、ヲ、負、タル、ヤ、検査、雖、相、成、分、有、之、持、
 田、價、每、之、兩、已、十、ラ、ス、一、及、二、付、十、圓、乃、至、五、圓、之、金、ヲ
 添、他人、ニ、讓、ル、ノ、類、不、少、右、田、價、每、之、上、ハ、地、券、上、其
 儘、其、代、之、記、之、置、可、然、其
 簿、地、号、之、而、作、德、每、之、持、主、上、知、之、及、地、或、ハ、土

地栖人民稀少空上鄰村ヨリハ手遠不便ニ出作
ヲ望ム者無ク自然存餘リ之地等回縣ニ於テ其
村惣作ニ付未及地所間ニ有ク古等ハ賣買等
之無代ノ地ニ付地券上ニ儘無代ニ記シ可然哉
右ニ外地券渡方ニ儀精々盡力及得テ其期限通
成功覺束束存及昔

右指令

書面同ノ趣ハ右ノ指令ニ通テ相心得且調方
期限通り覺束束趣中互及得テ其地券掛
増實ニ儀ヲモ相達有之上六精々取調上難
行面儀モ及ハ凡何月迄ニ成功可お成哉目
的相立可中出事

初々條田畑上中下ニ區別相混寔地石盛等
舊來ニ簿帳面ニ不適當ニ分ハ規則第二
三條二十四條ニ照シ取調現地至當ニ代價
乃相定地券渡方テ取計言及分帳其分從等

之税法ニ相冥シ及簿帳致ハ先其儘据置退
 テ税法改正之節可相改儀トモ心得事
 二ヶ條按地按言致シ一村之及分条乱致シ
 及分ハ規則二十三條二十四條ニ照準實地檢
 査可致充負高お必作徳無之及力為メ地價
 無之分ハ券面ニ代價記載ニ不及及事
 三ヶ條舊地ニ所持之上知号致シ以分ハ更ニ

八ヶ條ニ依テ付与主相定券状お致事
 村惣領ニ仕來持主雜相定分ハ從前ノ貢額
 ヲ記シ肩ニ何村公有地ニ記シ及券状生村
 可相改事

○ 東京府佃大意

田畑地券渡方ニ付村ノ一人別高及別取調實地ニ
 肥瘠廣狹を以地價相記差出及様お違及古來之
 檢地帳故當今ノ所持地ニハ筆限ノ畝步取異同有

之然ルニ今般於又此達由規則之内切添隠地号ニ致
此節ニ限り云々許及趣ニ付るを實地ニ形状頭然
可書出ハ勿論ニ付一筆限之内増減ノ係指地帳名
寄帳小拾帳号ニ不実合及共實地ノ廣狹を以取調
及指可致哉左ハノ券證ノ相記及高々及別号ハ改
齟齬及間増減大外書又ハ腹書ニお記ニ可中我
又ハ當今云々調代價ニ廣狹お分及得々其儘
地券相證置ハ係ニ致哉
大帳ノ係ハ拾地帳同様ニ得々有之我左及ハ
一村限ノ筆數相記肩書字番号順を以書認及
係ニ付仕立方手間取々中且地券證酒方ハ壹人別
相證及係ニ付合筆ノ應不致合相成可中取百大
帳ノ係ハ券證ノ表而已をお記及様可致哉

右指令

書面地券酒方ノ係ニ現今實地在形ノ景状
を死調及旨趣ニ付人民より在取々儘を中

立言及別帳檢地帳名實帳号ニ比較改増
 歩有之分々實地檢査ニ不及及得古減歩取
 及今ハ諸帳簿ニ不拘規則ニ通地引繪畫為差
 出實地照合應落等之移綿密ニ改檢地竿
 入可取計事

但地價之儼々實地畝歩之延縮ニ寄与價
 増減有之及ハ當然ニ付現今之賣買直取相
 可お成等ニ付精々真價取油取儼々とお心
 得事

大帳之儼々後來收稅帳之基礎と可相成儼
 ニ付人民、相済及券状面々及別を記載、券
 状を割印以事、及儼々之相心得一草限不冊ハ
 一村限リ取纏檢地帳同様ニ改直品ニ付地所
 之番号号明細書記ニ改儼々可お心得事

○壬申十月二日

滋賀縣伺大意

弟八十八号に達し内一郡壹人宛地券取調掛付
附属一等ヨリ三等とて月俸ヲ給與云々趣八月
俸给与并旅費等渡方ニ概畧ヲ以示し御趣意
ニテ等外出仕ニ官負トハ小異有ク相見え了解
仕及右ハ奉職中月俸并旅費等ハ等外官負ニ

準シ身分ハ民間ヲ離レサル者ニテ地券取調掛
職名ヲ付與シ事務ハ取扱及儀ニ及共同号大属

以下掛リ可キ付首に達ニ仍リ等外ヲ以テ地券課
ト出仕中付置及官負も有之ニ處右一郡壹人
地券取調掛ニ區分如何相心得テ

右取調掛ニ者方今專ラ地所取調中ニテ其居村
ヨリ自分引受ニ郡中ニ奔走及居及渡ニ付其
居宅ヲ在勤ニ地トシ廻村出廳等ニ時日ヲ以テ
旅費日當等相渡及事ニ取計ニ仕式又ハ縣廳ヲ

在勤之地トシ縦令歸村改之居及日ニテモ巡回
出役之事ト改シ旅費相渡及事ニ處置ニ仕武

右指令

初ケ條一郡壹人撰舉之者ハ中立之通月俸
旅費等外官負ニ準シ身分ハ民間ヲ離レ
サル者ニテ地券取納掛之手ニ附属改之及者
ト相心得等外出仕之者ト混同不致及檢可

相心得事

ニケ條附属之者旅費ノ條ハ本人居村ヲ離
縣廳へ出頭ノ節共廻村ノ事即而已申渡及儀
ト相心得可事

卷之二

二十一 希

十

六 表

二十一 希

六 表

租稅寮改正局日報第二十一號

○壬申十月四日

山梨縣出張當寮官負ヨリ之來翰

一翰持呈然去私共一昨廿三日山梨縣着縣情畧
 探偵之處縣令始孰レモ大ニ勅勵頃日歸縣直ニ大
 小切ニ般之被 仰出ニ隨ヒ相廢舊來免元等之
 仕來有之定免地ト雖自然不公平之貢額ト見込
 檢見願出及ハ何レモ至當ニ檢見致シ可遣旨中

達程各郡里正ハ大小切之不公平ナル趣旨ヲ懇ニ
祝諭之受熟モ兼伏設シ及由ニ有之定免村之内
既ニ百餘村并ニ郡苗郡一郡ハ皆舊ニ据置之隊
願出従前檢見村及ヒ定免村之内此度願出檢見
之村數凡三百餘ニ可有之及下手之順序皆縣官
ト熟豫之上取極及別冊入以覽及

本年之作柄比較之目的甚六ヶ發辰巳年ハ凶歉
午年ハ水損等多ク且不撈之出來方ニ照準ヲ取
リ難ク數年有ハ損地皆無等有之漠乎トシテ比ス

可ラス去辛未年ハ上等之秋熟ト為シ凡民間之説
縣官之視察スル受ニ割或ハ三割衰ト云ヲ以テ假ニ
一割劣ヲ當合ト為シ實地步刈出合全ク當合ニ不
足之分ハ強テ當合ニ引付不申實際ニ臨之斟酌
設シ及積熟檢仕及到底一割五分或ハ二割減位ニ
可お成ト存及得共是ハ大小切ヲ廢スルカ為メ減以ニ
無之本年之作柄昨年ニ比スレハ實ニ然ラサルヲ得

サレ勢ニシテ公平至當大小切廢止之實卓然也之
中存及此段亦知置可下及

明廿六日近傍某三四村一同出張共々檢見改シ却
テ之手心相試之各手區々不成就格中合別紙之通
四手ニ分レ凡日數十五六日ヲ期シ歸縣其上諸事取
徧及心得之由然及縣官モ大ニ勉強仕及間戮力適
宜取計之申西省念有希申右條之中進及也

壬申九月廿五日

秋山光同

久野租稅少屬

戸叶正明

市川租稅權大屬

安藤正六位殿

石渡租稅權助殿

逐々兼之縣官(以指令有之及公納口米及免
元廢山伺之儀ハ既ニ差出及趣ニ付因之定免据
置村卜雖右免元歩合ハ引直シ可申事ニ既ニ

布達之及及由水社比知中上意以

○

檢見派出人名

西郡河内

時之帰廳且外方也見廻及積

土肥縣令

竹内大属

秋山光同

十三等

小笠原孝成

山田俊次郎

等外三等

宇田川 晋

萬力栗原

富田權叅事

市川權大属

池田大属

縣令二同シ

二十一号

四

大蔵省

二十一号

大蔵省

平方權大属

野田少属

等外二等

内藤光邦

同三等

竹内 顕

栗原石和

戸叶正明

海沼權大属

竹林少属

十五等

永井貞義

三木尚勇

中郡石和

岩洲典事

相川權大属

右之通出治長也

原 少 属

久野 少 属

十五等

岡本 令 廣

等外一等

杉山 順

當田方檢見ニ付心得方其外申合書

本年ノ檢見ハ他時ニ異ナルヲ以テ殊ニ詳細檢査
ヲ要ス故三日見分凡四五ヶ村ヲ目的トシ耕地ノ
大小路程之遠近ニ依リ巡村割ヲ定ムヘキ事
本年ノ秋熟ヲ辛未年ニ比シ概壹割劣トシ當
合ヲ仕出シ凡ノ目的トナス

但郡村ニヨリ或ハ壹割五分貳割ノ出来劣リモ
アルヘキニ付是等ハ強テ當合ニ拘ハラス出合ニ

據テ定ムヘシ然レ氏出合亦見込違ナキ能ハ廿
ルヲ以テ之ヲ當合ニ照シ甲ノ乙ヨリ多カルヘキ
ヲ却テ乙ノ甲ヨリ厚キカ如キ錯置ナキヲ要
スヘキ事

干欠ハ二割ヲ以テ準據トス若出合ノ當合ト格外
過不及アル時ハ協議斟酌アルヘキ事

但止ヲ得スレテ割引ヲ増加スルモ三割ニ及ホ

スヘカラス

耕地繪圖中今年毛上ノ甲乙大畧書入シムヘキ事
水旱損等ノ毛替作ハ下毛下ニ毛之内一組入シムヘ
キ事

坪刈帳記竿入指令毛上検査等豫メ各手其擔
當ヲ定ムヘキ事

本日見分済相違及マテ建札紛失ナキ撮入村之
節嚴密申渡スヘキ事

毎村刈様以前耕地之摸拓毛上之厚薄内見之

様子等篤々検査之上時宜ニ依リ再被巡視竿入致
スヘキ事

建札之畝歩ト現地之廣狹不相當或ハ札建違等
有之場所ハ刈様可お除其品ニ寄建札再調可付
事

上中下各毛之及別内見帳ト實況相違有ト見込
ハ悉皆調直可付及上見分可致事

新田大繩場等其出未方甲乙有之ハ口之刈様可致
事

継分ケ等有之耕地二所ニ分離致居地味之厚薄
耕地之高低等不等村方ハ其耕地限刈様可致事
早稻晚稻両様共植付之多少ニ随ヒ相當刈様必
偏頗有之可致事

早且薄暮ハ露湿有之毛上見過有之ニ付可成八日
出八字後ヨリ坪様可致事

附雨天ニ及分見合之事

人家接近之場所ニ列様改百歩尤村之大小耕地之損根ニモ寄及得先ツ八田畑三四枚ヲ可隔事

苗代跡餅稻或ハ聊々耕地等格別肥養ヲ盡シ他ニ無比較出来方之分ハ竿入段間敷事

但假令ハ畝歩之多少上毛丙中毛甲下毛乙下下毛丁ナル時ハ中毛中ニテハ上ノ出来下毛中ハ中ノ出来上毛ハ下ノ出来下ノ毛ハ最輕薄之分ヲ刈或ハ中毛ノ町敷多ケレハニヶ所刈様シ下ノ

毛格別ニ畝歩寡キハ刈様シセズ下毛ノ内中等ヨリ些劣リタル處ヲ刈取平均至當ヲ得及根可見立事

仕付荒皆畝中大ニ不同有之分ハ二三所モ可刈様尤格別不相當ノ分ハ下ノ毛ニ引直サセ其他可ナリ出合有之分ハ引戻シ方見込ハ實地見分ニ時ニ篤々注意改シ置歩合ヲ定メ及米釣合等ニ拘泥

跋ス百叟事

但引戻及別ハ畝限ニ極可中事

竿入ハ畔際三尺ヲ除ヘシ狭少且毛上不搦田ハ
竿入跋百叟事

植並不宜竿居判然ハ跋節ハ場所ヲ替聊モ株
根不壓搦ニ注意事

三方付ニ相成不得已植並ヲ分午及節ハ出入共
半ニ分ツヘキハ當然タリト魚モ端株有之ハ出入上
官ノ見込ヲ以可定事

但一株之稻ヲニツニ割及候有之間叟事

着法最入念スヘシ崩リ立六千石篩ヲ用箕ヲ用
百叟事

濡稻ハ竈煎或ハ焚火適宜乾燥ニ事

耕切方粗ハ米ト違ヒ搥棒ニ附テ落下スル故穩
要ニ取扱ヒ耕口張鏡ノ上粗子一粒並列スル程
手心ヲ以テ可搥取事

拵切捨ハ出合々多寡ニ随ヒ勘弁可有之禪ニハ
得古凡三四勺ヨリ壹合位迄目的ニ切捨下事
但不熟粒多ク又ハ捨外毛多ク粗ハ切捨斟酌
可改事

仕付荒皆量ハ出合々多少ヲ不論切捨壹合トシ
正貳合未滿ハ刈捨之積及事

量リ立々節并合々數瞭然タル様量粗分置可
改事

但并合捨棒混乱スヘカラサル事

准合々分ハ内見準的々出合ヲ可用事

取下場ト唱從來免合低ク割附面口々引分有之
分本年一般捨見ニ付々本年免打込上中下及分數
ニ準シ相當刈例シ平均ヲ以下口ニ仕出及低
相心得可事

但本田新田ト割付面別口々地所高低有之
或ハ場所相隔地味相違々分ハ口ヲ分ケ仕出

之事

假仕出シ出合平均方ハ才限之事

租税寮改正局日報第二十二號

○壬申九月廿四日

新川縣伺大意

當縣管下越中國ハ徃古より檢地不致仕来る而
或拾ヶ年又ハ變地有る節号闕取ヲ以田地割替
致一及事ニ付持言而已ニ而持地無く地券渡方
以規則通施行難仕及得共割替之管仕立置及
萬歩帳を基礎として調方在ニ存伺及旨

村之田畑之得ハ田地割步数巨細ニ取調歩数帳お
 改永代之持主と定メ田畑步数不都合之儀も毎之
 ハ右と證據トシテ歩数帳并耕地繪圖を提出置
 銘之筆限直段書出及節右之引当地券お渡置
 追而實地步数不足有之尺ハ書換可相渡積
 但從前より田畑上中下得申之代價ハ流之
 田畑之位付ニ不拘現今適當之代價乃中出地

券面、書載及據出有之題ニ照準一取計及積

村之惣步数ハ大繩帳ニ相定メ從前道代用水
 路号引方無之歩数帳ハ前之現歩ヲ以書出有之
 且間時道代用水路引号ハ年々引ニ相立全ク生
 地而已一等限直段為書出地券可お渡或元貢租
 年々引ニ相立ハ外地不足有之尺障リ等々
 出來之段ニ付地券面丈ヶ畔道代用水路引を除キ
 餘ハ從前之通據置中積積
 萬步帳之内小前持稻干場号引地有之右等々

歩數の取調村に地券を酒積

請高并極高の唱及新開有之右八年の圖り免を以收程お成及分二付大繩場同様之反間方今適當之直取為書出来夕開發お相成歩數ハ一界限有者ニ記載一地券相酒置及積

但地券酒後退之開發お成及分ハ其時之歩數及直取為書出地券お酒想村持ハ村更且他村

ハ會之場存ハ其名前ニ地券お酒及積

村之山林原野等持主定リ及分ハ田畑同根原計村受惣持及他村入會之分ハ歩數地價為書出地券お酒及積

田地割之節田畑ニ山林等合併以事一居及見込祿免之唱来ハ分ハ引別之雖キ事情有之ニ付腹書ニ記載一紙之地券お酒及積

地券お酒及後川欠山崩等損地有之節急之起返出来直及場存ハ高内引ニ致一其他大概ハ一作

引中波旧地券引上ケ一筆限願書ニ記載一下ケ
波置聖年ニ至リ及石も弥不起返場所ハ其若連
連引ニ波一地券者換お波及積

沿来田畑之内切添切開妥繩竿緩急有之及共
實地有歩を書出一ハ分ハ中立之坪數ニ据置地代
金之直段を見込地券相波置退ハ實地檢査之上
地所ニ過不足有之ハ地券者換お波及積

田畑山林賣買直段取納上自然懸情之ハ不公平
之直段書出及之從來之愛買直段号近村より者
出之及之を以突合セ公平ニ取定之り及

漆葉桑楮等之畑之及其植物之ハ構右地相應
之代金を書出地券お波及積

荒地之ハ立戻起返地券相願及節ハ其若書出ハ
直段ヲ換書トシ地券ハお波及積

地券相波及節歩數之及別ニ引直一及段之及分
新檢ニ直一六尺壹歩之留竿ヲ以壹反三百歩之積

取極可乎哉

但系歩帳と歩數を互別ニ引直し及積

田畑切畝歩と係今後一帯之内幾口も引分方敷出及
節ハ其夜々回券引分書換相渡及積

縣藏有之場所ハ高内引分段一郷藏及村園穀積
及之今ハ二村惣持之地券の取渡積

當縣下ニ編言と唱下民持言之内其者退轉段ハ
飲或之論地等々分田領主高取上ヶ直及地所之

右ハ入札拂ニ取計持之相定り及上地券取渡之積
管内ハ河水多少大中小ヲ合セテ大約四十七條堤防
橋梁之費用不少依而大川二十一條ヲ以官費ニ振置
其他小川之分退而民費ニ改直之目途ニ及間右見渡
ヲ以祝諭段一河流ニ近キ田畑之權ハ地代金直段
不公平之儀申之振相示一直及積尤右ハ去未寧
事申立置及百近自同寮官負出張之上取定段布
告及積

地所永代賣買以是許地券お渡及ニ就ルハ高管下
 之係從前より質入書相禁一有之由ニ以得左近
 年於管下為替會社より引當として借用錢是許
 有之付向後之係ハ神奈川縣何濟之趣旨ニ倣ハ豫
 々心得方布示致一眞度為紙上本之上杖之相渡
 後旨

別紙畧之

右指合

書面何之趣ハ現今之持主より段別あり立取
 扱方委細之係ハ左之指合之通可相心得及事
 第一條本文但書とも何之通於規則第二十四
 條照準可改及事

第二條於秀大繩帳ニハ畔道代用由路等引等
 之及ハ右ニ不构現今田畑在形之步數を以一
 筆限直段為書出地券お渡可中尤租稅之關
 係無之係ニ付畔道代等内引ニ相立及ニハ不

及事

第四條新開地大繩場同指之分村持又之持
主有之分八段別評數逆檢査現今適當之代
價の書出地券お渡可也尤村持之新開地并
未開敷之分共持地ニ無之及欲持之お定母之
分八札拂及計未開地之分八相當之款下
年奉お定其持之券状相渡年期中無税之
相定及後之改及事

第五條山林原野之分持之及之分地券渡方
之係八個之通村持及他村入會等之分八字及
別之已記セル券状、以後之頁額ヲ記シ肩書ニ
何村公有地之記シ規則三十四條之通可取計
事

第六條田畑山林合併之地券相渡及後八不
都合ニ付難相成田畑山林之總之現今實地適高
之代價引分ケる書出券面之記載ニ相渡事

第七條地券相渡及後川欠山崩之損地有之
及前租稅之旨内引之取計實地起返地所ハ
地券返納可為段石砂入等之荒地之合ハ更ニ
返之年期ヲ定無代價之券狀引分ケ可相渡
之事

但旨内之荒地ハ無券ニ置置及候ハ之取計
自然持之難起返段中及及前ハ之地所返
納之段ハ札拂之積ニ相心得事

第八條田畑之内切添切開者有之合地券渡
方之流ハ規則第二十一條二十二條ニ照準所分
可致繩伸之他所ハ人民中及之步數ニ相定現
今實地檢査ニ不及之事

第十一條旧来之荒地立戻起返及分地券取出
及前代價定メ方之候ハ該地ニ見合當人申立
不相當ニ及之更ニ吟味之上取極及候之可相
心得之事

第十三條田畑切歩之儀ハ規則第十八條之通
可取計及事

第十四條縣藏有之地所於市內引ニ及得
ハ別段其次第取補テ申立郷藏者等ハ申立
通テ相心得事

第十五條何ノ通尤管内普ク布告ニ上入札
拂テ取計事

第十六條管内堤防修築ノ費用立方改竄ノ
像過ク仕法設立何ノ上取計及ハ勿論ニ及得在
水害全ク防禦ノ備不相立且右見渡之
以水附村ノ地價増加ノ儀況論及像ハ不條理ニ
付即今ノ要ハ先ツ現場適當ノ見込代價申
出ニ公平申之ノ様檢査テ段及事

第十七條地所賣入書入ノ儀於持言ハ及之
地所持至其之上ハ言及已賣買及許及及之
地券及調ノ際被足紛雜也可相生深ニ付管内

二十一號
大藏

一般地所持有者
一 一般地所持有者
二 可有之
三 應云
お達事

前々條ヲ除ク外級多何々通可相心得事

○壬申十月三日

地券法方規則十五條以下ノ内二十七條三十四條

釋ヲ加ヘ置也

二十七條持借地ノ唱ヘ及ハ川堤或ハ用水堤新地
堤ノ敷引ノ場所ノ条店ノ敷或ハ居宅等取建
住居ノ者ハ券状お渡スニ不及及得左兼而持敷
等記載お借地ニ有之段ノ請書取置程額ハ第三
十八條ニ照準相定收入可致事

三十四條公有地ノ唱ヘ及ハ官山官原或ハ村持
山林牧場持場ノ敷地價ヲ雜定且及來人民以拂

事

二十一號

大藏

下等願出及節と八指之能お定儀_二付足_一を公有
地と相定_二係_一る右地券八規則_一如ク其關係_一村
村にお渡_二地所領_一り居住_一旨_一法書_一取置_一事
但公有地_一たり_一在_一人民_一多少_一に所得_一有_一に儀_一付券
状_一と通_一に付_一證_一印_一稅_一五錢_一收入_一可_一改_一事

租稅寮改正局日報第二十三號

○壬申九月廿七日

茨城縣伺大意

地券渡方_一規則_一第三十二條_一持_一主_一有_一之_一荒地_一を_一反
別_一証_一數_一号_一綿_一密_一逐_一檢_一查_一起_一返_一に_一手_一數_一勘_一弁_一に_一上_一云_一ト
有_一之_一形_一變_一右_一荒地_一に_一内_一に_一川_一欠_一川_一或_一等_一に_一現_一地_一水_一中
に_一お_一成_一居_一長_一今_一川_一床_一敷_一同_一様_一に_一品_一に_一付_一右_一様_一に_一該_一に_一實
地_一檢_一查_一之_一上_一第_一二十九_一條_一年_一に_一永_一引_一に_一例_一に_一準_一に_一無_一稅

地ニ相定可然哉

右同跡荒地ニ内山崩石川原成等ニ深荒起
返年朔目的相立テ雖キ場所ハ検査之上毎年期
ニ券状お渡可中哉

第三十八條從前程地ニ住民有之及地價ノ目的
壹反歩ニ付十圓以上ニ相定旨有之及管轄内尚
今ノ賣買相場壹反歩ニ付下田畑ノ數七八圓ヨリ
一圓位迄ニ有之然ルニ程歩毎程ノ瘠地拾圓以上ニ
相定及ハ取調振免支及ニ付通常ノ地價ニ相定可
然哉

右指令

初ケ條中出通

- 二ヶ條荒地ニ起返年季見込雖お立分毎季
季ノ券状お渡及儀ハ能相成十ヶ年迄ノ年
季ニお定季明ニ及リ更ニ之逐検査事
- 三ヶ條其管内下田畑現場賣買地價ノ後ハ

公租之甘苦作德之厚薄其他村掛法費等每
勘上より自然地價墜落第一以後之土地全
ク之收穫を以算計し得ハ地價相應ニ可有之
然ル處規則第三十八條後各稅地之價云々
之依固より人民居住有之及之地位下等ニ
一して入札ハ勿論他より望之入札之程之場所ハ地
價難定及之各稅之可差置筋等之有百一
段共十圓以上之券高お定及之隊ニ付此地所を
以他之有稅地ニ比較難相成苦ニ及之條篤之勘
并可多之事

○
印旛縣伺大意

地券渡方以規則第二十一條從前切添切開及言分
地一試促以事一及云々此後限り一切以差許之有之
及上ハ右之語有俸書出及ハ地位及別邊檢査代
價相定券狀お渡實地及之負租お納不殿地

代金上納之筋二八有之間券之相心得旨

右指令

書面中立之通可相心得事

○壬申九月廿八日

秋田縣申立大意

今般地券發行當十月之期限ニ取調及格以達之
受當縣之候ハ田縣引渡之節應之不致令其之記

録於分明且郡村及分取調令以不致意日取調
強仕及央ニ付容易ニ地券發行ニ取掛及格難取
地券之候ハ方今之急務故決而等閑ニ打返及理無
之及得及是迄之事件取付及後着手不仕以
順序ニ相立隨之故障亦不少及間當分以猶豫及
下付及併是非至急發行不仕及不不相成候以
之租稅寮より相應之人物兩三名當弱之出任被
仰付及旨

右指令

書面中立之趣ハ難開而令取地券發行ニ
際ハ道々相違及通人民所持地ニ確證を以
及旨趣ニ付實地検査竿ハ等ニ不及村々地
引繪圖為差出中立之言及別を以檢地帳名
寄帳等之引合規則ニ照準取調及候ニ相心
得官負之候ハ第八十八號達面ニ増負撰挙
之上下増負ニ為地券事務一切引受為取扱テ
成丈渡方行而及様々設若朔月中渡濟不
お成及之凡成功之期月目途相立更ニ可ナ

出奉

額田縣申立大意

地券取調掛官負之候定額月給之内ヲ以人員増
減致之候不若旨由達出外者及差向實地之個
急務ニ存及間先ツ大属一人史生貳人等外貳人地
券掛中付置附属之者一郡兩人ノ中付直ニ廻村

二十三日
大藏書
可有之哉尚石高二應一分合增方之方法豫々
奉伺度旨

右指令

書面諸費拂方大略表ハ凡此節々入費印税
を以償却之見合ニ設ケテ後ニ付官負増減等
ニ關係之際ニ是々之尤管轄官ニ應一附屬人
員多少之儀ニ付官負之儀ハ最前布達之通
可相心得奉

○壬申九月廿九日

筑摩縣伺大意

貫屬并元城下町屋敷無稅地々々今般東京府規
則ニ基キ地券發行收稅及ニ付而ハ右大帳離形何
レ々振合ニお仕立及可然哉之旨

右指令

書面地券大帳之條ハ別紙一號式之通り與行
曲折有之方ハ加除平均之間數を書載之設尤

書面上計算能相成分可有之及條芽三號
 式二十出之通定券地券願出及節表裏奧行
 曲折之間數詳細お他及圖面を及出隣地寫數
 ト照合之上相違量之及々後日之澄トシテ地券
 掛へ可備置及事

但坪數取調方々後ハ四方曲折ニ隨寔地間
 數ヲ以切坪ニ仕出シ評詰之係ハ四捨五入之
 法ヲ以合限リトテ相心得且大帳ニ係ハ年
 年收租之目的ト可お成品ニ付地租之書
 載テ設置事

二十三號

大藏省

用紙羨濃紙

某國何郡第何區某町
地券大帳

一番

筑摩縣

第何區某町何番地

表口何間

一 裏中何間

奧行何十何間

此坪何百何十何坪

此沽券金何百何十何圓

地主

何 某

第何區何町何番地

右同断何番地

表口何間

一 裏中何間

奧行何十何間

此坪何百何十何坪

此沽券金何百何十何圓何十錢

同

何 某

第何區何町何番地

第何區某町何番地

表口何間

一裏中何間

奧行何十何間何尺何寸

此坪何百何十何坪

此沽券金何百何十圓

石同断何番地

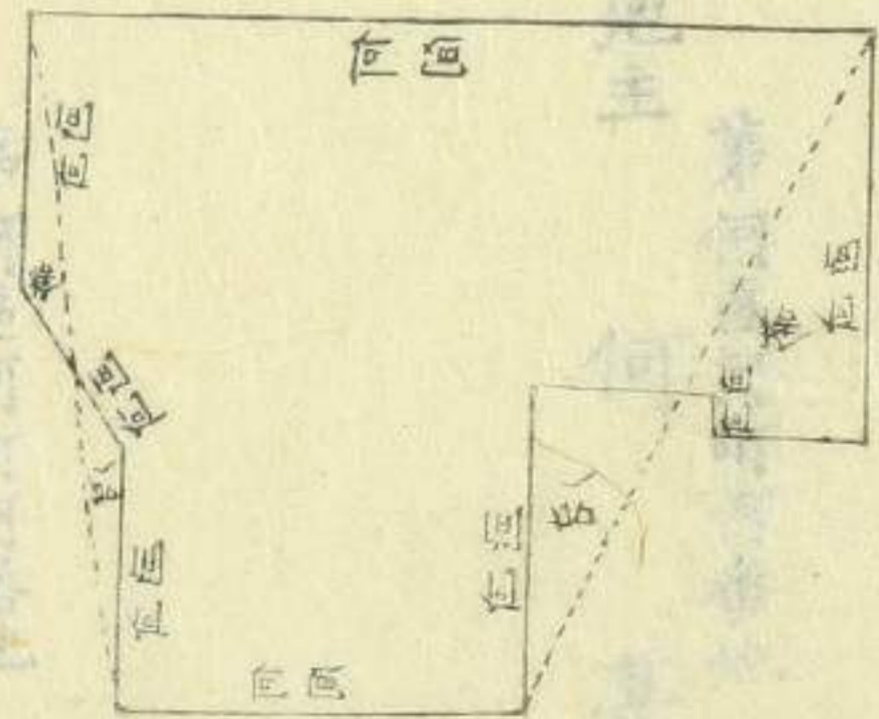
表口何間

一裏中何間

奧行何十何間何尺何寸

此坪何百何十何坪

此沽券金何百何十圓



此圖係以...
 說明...
 此圖係以...
 說明...

合坪何千何百何十何坪何合

此沽券金何千何百何十何圓何十錢

坪詰之儀合限四捨五入ヲ以仕出可仕哉

第何區某町何番地

表口何間

一裏巾何間

奧行何十何間何尺何寸

此坪何百何十何坪

此沽券金何百何十圓

地主 第何區何町何番地 何 某

右同断何番地

表口何間

一裏巾何間

奧行何十何間何尺何寸

此坪何百何十何坪

此沽券金何百何十圓

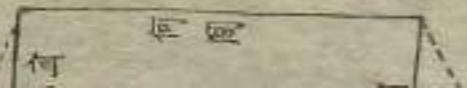
同 第何區何町何番地 何 某

合坪何千何百何十何坪何合

此沽券金何千何百何十何圓何十錢

坪詰之儀合限四捨五入ヲ以仕出可仕哉

如斯屋敷
大位發雜
最平均本
仕哉



地

何間何尺何寸

百何十何坪

券金何百何十圓

地主

第何區何町何番地

何

某

第何區何町何番地

何

某

何間何尺何寸

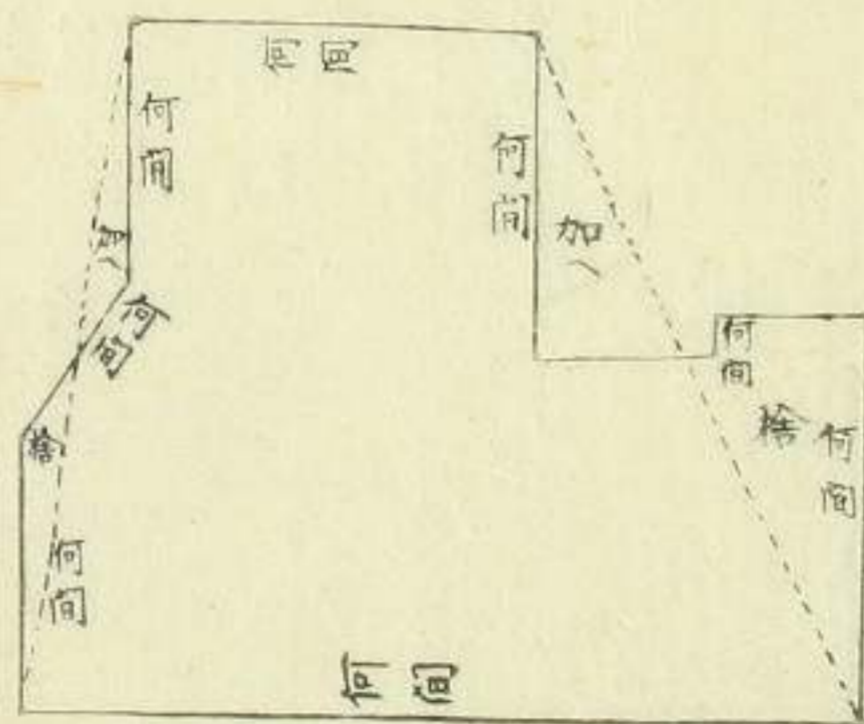
百何十何坪

券金何百何十圓

何百何十何坪何合

金何千何百何十何圓何十錢

坪詰之儀合限四捨五入ヲ以仕出可仕哉



如斯屋敷地、類小間毎間數記載候、大儀變雜相成候、寸前同斷捨加與行間、平均本文之通記載坪數仕出候様可仕哉

用紙表濃紙

某國何郡第何區某町
地券大帳

三番

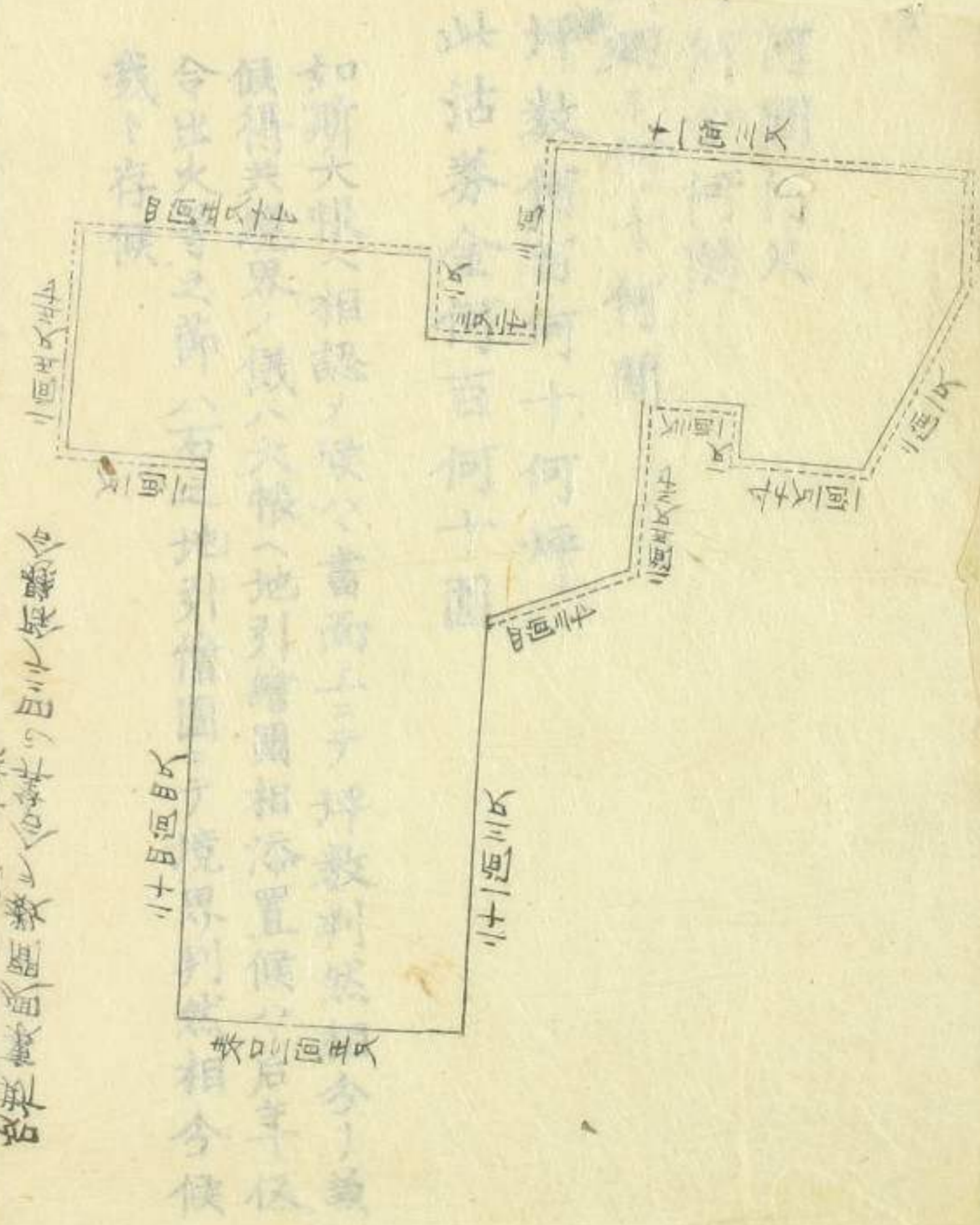
筑摩縣

一
 表口何間何尺
 裏巾何間何尺
 奥行均何十何間何尺
 此坪何百何十何坪
 此沽券金何百何十何圓

如斯町屋敷屈廻有之場所大帳へ奥行平均ニテ相認
 候ハ、書面上へ坪数判然ト相顯シ候得共實地ト相違
 イタシ大帳ニテハ后年境界判然ナラス切畝歩ニテ相顯
 シ候ハ大帳餘リ筆数ニ相成如何可仕哉



表口
奧行
裏押
此



租稅寮改正局日報第二十四號

○壬申九月廿九日

印旛縣佃大意

地子免許地取調方左ニ相伺及旨

貫屬居住屋敷地ニ儀舊藩ニおあり候前並下地ニ
 取計及分并拵借中付置及分共東京府下貫屬屋
 敷地ニ儀其坪數ヲ改近傍拂地代等ニ比較シ地
 券取極ノ下地ハ代價不取立相借地ハ地券金

表口何間何尺
 一 奧行何十何間
 裏押廻_ニ何十何間
 此坪數何百何十何坪
 此沽券金何百何十圓

如斯大帳へ相認ノ候々書面上ニテ坪數判然相分リ兼
 候得共境界ノ儀ハ大帳へ地引繪圖相添置候ハ后年
 令出火等之節ハ右之地引繪圖ニテ境界判然相分候
 裁卜存候

租稅寮改正局日報第二十四號

○壬申九月廿九日

印旛縣個大意

地子免許地取調方左ニ相伺及旨
 貫屬居住屋敷地ニ儀舊藩ニおあり候前並下地ニ
 取計及分并拵借中付置及分共東京府下貫屬屋
 敷地ニ儀其坪數ヲ改近傍拂地代等ニ比較シ地
 券字取極ノ並下地ハ代價不取立相借地ハ地券金

言々申敷を以て拂下ヶ取計券状相渡尤舊藩お
 あり其者身分ニ依リ地所割渡及節々場所地坪
 不足ニ由他々場所ありて是ニお渡置及分由節々其
 者々下地拝借地ニ組込及可給哉

舊城下町免租地之内控券高及別々母々場所八東
 京市街沽券地ニ倣ヒ更ニ地坪相改代價を定メ券
 状お渡一旦檢地受高及別々有之及得在從來旧領

々城用を始住還人馬役者お勤及為メ免租以由
 来及場所ハ驛々傳馬屋者々振合ヲ以テ高及リ申付

商業者潤助々厚薄土地之景況ニ随ヒ貢租之額相
 同代價ハ其土地ニ應ヒお定メ券状相渡可申哉

舊郷士共農商所持々内往昔土地開墾其他功勞々
 故を以田畑廢棄等除地ニお成居及分及別有之分
 ハ從前々儘ニ据置石高ハ控本國役金言役出金等
 相勤及言ニ依リ若及別判然不致分ハ所持主ニ為
 石調地位ハ官寄田畑ニ照合言入以申一貢租代價を

定ノ券状ニ依テ可成式尤格別由緒有之者ハ並テ所
布告ニ通別取調テ申上ル

元穢多非人區發地并渡船場陸地ニ依テ是免租
ノ高内引相成居反場所ハ高度ニ取計シ地位ニ
應シ貢租ハ其出言外ニ分ハ前條ニ振合ヲ以テ調
可然哉

見捨地ニ依テ墓所斃馬捨場ヲ除ク外即令令ク隙
地ニ而耕作可成場所ハ四拂下ケ取計言入貢租ハ
差出券状相渡可申哉

右指令

初ケ條貫屬屋敷地ニ内受領并拝借ノ分地
券渡方ニ依テ申立ニ通ニ及條地券面ハ近傍
地價ニ比較其價ヲ定記載テ改且受領拝借大
臣身身分ニ應シ地評ニ定限有之割渡反際
ニ及ハ是シ地ノ分ハ本地同様可取計尤右評
數ニ制限等ハ詳細取調尚テ届出反事

但自然是シ地ニ無之受領地ニ亦持借地等
有之今ハ近傍地代ニ比較ヲ以拂下地券お
液ニ事

右ケ條ノ外總ル中立ニ通可取計事

○

筑摩縣出張官負之者何

地券液方以規則第二十四條ニ餘步有之地所檢地
帳ニ比較増歩お成及今ハ人民中立ニ通据置右ニ
相及ニ檢地帳より減歩お成及地所竿入檢査之上
減歩可致有之當縣管轄中田ヲ畑ニ致之居及
場所注之多々右ハ用水堰山崗又ハ川欠等ニ多堰形
お変之田水惡劣加ヲ以不得止變更致シ及今ハ實
地檢査之上減歩之例ニ習ハ現今ニ實地ニ取柄可
中裁亦ハ此第ニハ從前ニ通据置可然哉
第二十八條ニ從前高内分ニ不拘郷藏及村圍穀等
ノ款人民ニ實係之今ハ地券ヲ定一村總持ニ致ト

有之右ハ生村ノ比較シ相當ノ地代金書載テ致哉
第二十九條ニ堰料堤防道旁川床為等ノ款渡地言
内永引ノ分ハ自今無稅地ニお定メ可申ト云々之田
方用水不足ノ為メ田畑を用水堰或ハ溜池等ニ改
シ及潰地控前より地主相對ニ而貢米并作徳共お償
来及分ハ先以從前ノ通据置可然哉

田畑番號ノ儀假令ハ三番ノ次七番生次ニ四番ニ申如
ク實地不順相成居及場所ハ地代ニ相改メ可申哉
右指令

第一條用水引取不便ノ為メ田畑相變及場所ハ
實地取調田畑ノ名稱及已改正以申一高石盛
等ハ控前ニ可据置事
第四條田畑番號順次改正ノ儀ハ衆人見易キ
様お改地引繪圖仕立及像ト可お心得事
右々條ノ外申立ノ通

○壬申十月二日

入間縣伺大意

地券渡方之内從來質地お成及分譬ハ當時百圓
 之價位ニ一テ相當之分ハ二百圓乃至三百圓ニ質入
 有之分ハ元書入之直取ニお認直取テ改裁又ハ當
 時相當之價位ニ認ノ別紙添文ニ現金を借用之趣
 證書の改可然哉

但本文之如ク地所不相當之代金を借借之方
 今返済之道母之分地券お渡及前流地之積リ
 為取計及得ハ断然賣渡之姿ニお成然ル時ハ地
 位より不相當之代價ニ付右ニお拘至當之沽券お
 渡可然哉

右ニ反對ノ當時二百圓之地位ニ一々百圓乃至五十
 圓ニ質入有之分ハ方今至當之價ニ相記ノ別紙ニ前
 同様の改可然哉

右指令

初々條中立之趣ハ地位之變遷等ニより代價

下落お成り分無之ハ雖中或ハ親戚慾意等
 之得る不當之取請以申一之儀ハ可有之候
 得共一通之質地ニ於テハ餘分ノ金子を以仕
 當ニ不相成地所取請及理合等之自然石極
 分有之及ハ真價を減少セントシテ造意之儀
 由難計及ニ付篤ニ檢査之上至當ニ代價取極
 可中事

但借用ノ金限償却等ノ係ハ官ニ取極ニ
 不及人民相對ノ事

二ヶ條中立之通

○壬申十月四日

京都府伺大意

地券渡方ハ規則西達ニ付退ノ取調券状ニ相渡手
 順お運及受規則増補第二則文中ニ筆限別冊
 卜券状卜割印ヲ押シ地券ノ番号而已お記地所
 番號ハ總テ別冊ノ肩書ニ相記可お渡旨然ルニ初

發以酒米及地券證書式肩書ニ何番ト云々之ハ
 則地券之番號ト相心得一草限券狀ニ別ニ地所
 之番號ハ記載不致積ニ及受合筆券狀ニ地券
 之番号而已ト有之及上一草限之券狀ニ地所ト書
 號ヲ記シ及儀ニ有之及哉

地券證書式ニ字記入之事ト云々受字ハ則地名ニ付
 地名ト云々ハ後年接地之境界迷亂を生一草限
 就ハ番號ト肩書ニ雙ヘ記載及ハ如何可云々之
 哉

右指令

書面地券證書式之儀ハ合筆之書式ト一草
 限之券狀ハ字番号共詳細記載及儀ト可相
 心得尤右書式捺印之位置等ト係ハ日報ヲ
 以及報知直及乘照准可致事

租稅寮改正局日報第二十五號

○壬申九月廿九日

筑摩縣伺大意

當縣管下松本町戸長令并某住居座敷向之儀使
 者家々唱へ舊藩之費ヲ以相建敷地共從來貸渡置
 及賣官宅之規則并地券之發行以達ニ付而ハ右家
 作地所方由拂下可相成處入札拂相成及至他
 落札之程難計難澁ニ付相當之由拂直段ヲ以由

拂下願及旨屢申之及間願之通可取計哉又八藩
費ヲ以家他取建貸渡有之事ニ付實屬同格家作
地所共低價ヲ以也拂下之取計哉

地子免許町地之内用地之唱道添又八溝縁等ニ明
地有之若古繪圖面等ニお見へ及間實地見分之及

前之より生最寄住居之商人在自然圍込家下等ニ
相成居之旨お札及要用地之候モ疑与不お心得

為地所家他等買請及節中傳モ無之持地之心得

ヲ以買請及係ニ及上地可相成用地之段ハ始にお弁
及趣依之八家下之地所相當之由拂直段ヲ以也拂

下ケ取計旨申立右八前之居住之者心得速ヲ以用
地圍込及儘讓渡券状取遣以第一来及係何レモ

既往之候無餘係次第ニ付右振之分八隣地ニ比
較相當之地代金吟味之上現今住居之者へ也拂

下ケ取計及振下段哉
從來之持地券状取調之内拾地帳一草之地を寄

合所持在伊勢講妙義講ト唱作徳ヲ秩立置
忝官等之手當ニ波来及分沼之限リ引分方等差
支及ニ付連印ヲ以地券願出及前ハ連名之一紙地
券相渡及様ニ波来

一郡限表招物中波来之事何村ニ認之及ハ何ヶ村
之像ニ而村数ヲ認及事ニ及哉且右招物ハ雛形上ニ
中波来之儀ニ付一郡限取經及上差出及秩
尤用紙之像當地有合大盤之品、認差出及様ニ仕
裁

貫屬在波来不毛之地相借在連々自費ヲ以田
畑等ニ開墾波来及地所等有之然ル交現今々直取
ヲ以中拂相成及及ハ自費之仕埋方も等々ニ付右様
之場所ハ不毛之地相當之代價ニ比較以中一様借人
ハ中拂下ヶ取計及様可仕裁

但開墾以後七ヶ年も相互自費仕埋方相互及儀
ト見込及場所ハ現今地景相當之代價吟味之上

持借人（以下拂下）可取計及武

地券亦發行二付取計方何以下知但書二地券面大
少屬之名八及者載旨以指揮有之右八地子免地
へ可相渡一枚摺券面五已二及武又八亦代賣買以規
則地券之證雖形大少屬受付と有之分も不及書
載像二尺式雖形認振お何及旨

右指令

初々條使者家之際從來藩費ヲ以建營貸渡

有之及上八家他地所古入札直取半減之積ヲ
以當人へ拂下可取計尤建物地所とて代價區
別取調令一應可申立事

二ヶ條用地之儀篤々逐檢査勘弁之上是支
母之及分八最寄相當之代價ヲ以て拂下尤道
路狹小ニ至後來是支てお成見込と分八相當
之年季お定お借地之積取調繪圖面添於
可申出事

字家

三ヶ條中出之通尤多人數ニ券面へ認蓋及
 節八重立及者一名外幾人ニ相認連名別冊ニ乃
 書出券状ニ割判いキ一てお酒事
 四ヶ條田畑表ニ候ハ改正ニ上第百四十二號
 相達及間照準可改事

五ヶ條貫屬屋敷分開墾お借地ニ候既ニ開
 費落成ニ場所ハ現今相當ニ地價為中出券
 状可お酒代價ニ候ハ中立ニ通一の取計且開
 墾成業不お成分り其地相當ニ地價為中出
 券同様拂下賣買規則第三十二條ニ照準ニ
 券状相渡年季明ニ及リ尚地價ニ逐吟味事
 地券面名字認方ニ候ハ令參在官ニ長官一
 名受付ニ者一名書載可改事

○ 長野縣何大意

地券規則中第二十六條村持ノ小物成場山林

類ハ地引圖中色分改之可中旨右ハ色分ノミ
 ニテ券状ニ不及儀ニ及式自總券状ニ渡儀ニ及ハ代
 價取札第十一則割合ヲ以印稅取立可中哉
 第二十七條末文若持主ニ難お定分ハ持借地ノ積
 可相心得ト_レ之右持借ニ付ルハ券状ノ書式共印稅
 之章程ハ如何お心得可中哉

二十八條持主言内外ニ不拘郷藏後村田穀積積券
 之取人民ニ關係之今ハ地券ヲ定メ一村總持之有
 之右ハ持主貢稅免除ト否ルトヲ不問總之廢地ト
 見徴シ及外多少ニ拘ラス一筆五錢之印稅取立可
 中儀取又ハ比隣ニ比較シ代價ヲ定メ第十一則割合
 ヲ以印稅取立_テ中儀取又ハ印稅ニ不及及式
 三十四條三十五條共印稅之廉取之右ハ券状取立
 方稅金ニ不及率ニ及式

三十六條總之山林原野之取及別雜相分ハ先以等
 及別ニ改シ漸次點檢之積_テお心得旨右ハ實地檢

查及別確定代價相札及後券狀お酒且印稅も第
十一則規定之通お心得可然哉

右指令

初々條地引繪圖為差出及儀ハ地所分界を
檢査之為ニ及間地券ハ勿論相消及係之可心
得事

二ヶ條持借地ハ素より人民所有之地ニ等之
及留地券相消及ニ不及尤稅額ハ相當極收
入可改就及持借人より右ニ地所お借之趣并
年々地租無相違お納可中改請書取置可中
事

三ヶ條人民ニ實係之ハ人民便利之為設
立及係ニ付控束之有稅地無稅地ニ不拘及
地号比較之上地價を定メ印稅收入改一規
則二十八條之通處置可改事

四ヶ條公有地之儀ハ地價之儀ニ付總之五

錢之證印稅收入可改事

五ヶ條山林原野券狀渡方之儀即今及別檢
查ニ不及及別有無其人申立ニ寄リ券狀可
相渡實地檢査之儀ハ後來之儀之可相心得
事

但私有之山林等ハ勿論實地賣買直取取調
券狀ニ記載以申 印稅も規則之通收入可
改事

○壬申十月五日

足羽縣何大意

第百二十六号出達第十七條ニ右二則ハ追而稅法改
定之節ニ至リ云々ト有之右ハ今般取調取地券ハ
貢租ニ屬シ及譯ニ無之及間石高田畑之名稱相
廢之券証取認取可然哉之旨

右指令

書面田畑石高之稱廢止之儀ハ追而稅法改

正之節ニ至リ可相改管ニ付現今お渡及地
券ハ先以雛形之通田畑石高尤相認以添
可お心得事

○正誤

第二十一號四葉ノ表テ富田權參事ハ富岡ノ誤

租稅寮改正局日報第二十六號

○壬申十月四日

長崎縣伺大意

地券規則條々由達々内代價々候ハ田畠々位付ニ
不拘方今適當々代價云々有之右ハ從前々稅則ヲ
廢シ學稅々目途ニ由見積リ可為改裁又ハ從前稅
則々儘見積リ可為改裁從前々地價ハ地味々厚
薄ニ由寄り及事ニ及得尤第一稅々厚薄ニ寄言低

有之自然所趣意ヲ改誤解及有ハ無用ノ手數ニ屬
スル而已ナラス人心ニ由差響施行ノ手問可お成ニ付如
何相心得テヤカ

第百十號以布告地租ノ像ハ地券ニ記セシ金高百
分ノ一ト有之及受百分ノ一ト可相改尤從前ノ稅地ニ
限リ及趣右每稅地ニ中ハ假令ハ當管内長崎市中
ハ勿論旧縣ノ元城下士族卒屋敷地等ヲヤカ及牧左
及ノ士族卒ノ内鄉村居住ノ屋敷地從前每稅ノ
分如何ニ有之哉是迄收納ノ有無或ハ都鄙ニ寄自
今稅則區別有之及如何ニ付退白ハ農工商一般由
改正可お成哉

從前用未及間竿當管内ニ有旧縣ノ異同有之今
般地券由發行ニ付ハ從前每稅地坪改号程更不
都合ニ付一定ノ規則由設立お成有存
從前洪水等ニ由道崩人馬通路及支及節ノ願ニ由
道路附直ニ又ハ田方用水ノ都合ニ寄リ溝池等ヲ堀

立及款地租ハ惣村又ハ地主ヨリ償納改来リ帳面上
ハ生畝ニ分現實道下等お成居及分有之者ハ精々逆
吟味相違無クニ於ル更ニ宮内引ニの改裁

新開之地所来夕高入不相成傷所ハ地位不定代價
未定ニ付是等ハ淋下年季明之上相當之地券可お
預裁且自然隱田畑等及之共既往之分ハ其罪ヲ
不問相當之地券可相預裁

田畑賣買上自然奸民ニ重愛改シ及款又ハ帳簿ハ
甲之名ニシテ現地ハ己ノ所有お成居及字賣却之券
状多之ハ勿倫券状も無之連乱之年曆不分明ナル耐
ハ如何原計之中裁右等定則等之及ル各縣區々々
取扱お成彼是苦情中出ル之々々當縣管内ハ僻
遠之地殊ニ離島等ニ至リ及ルハ帳簿も不お持一弊
粗漏ニ有之及間右邊ニ訴訟も有之ニ付亦以お窺
置中改裁

右座々乃心得相伺置留別紙券状案お添相伺

及旨

券状雛形畧之

右指令

書面伺之件、左之指令、通相心得可申、
紙券状案之儀相違之慮ハ掛紙又ハ朱書通
お改申、尤田畑山林等之代券ハ當二月中申
及雛形ニ換準シ施行可多之事

初々條田畑代價見積リ之儀ハ現今申出ル
地價ニヨツテ税ヲ賦スル之趣意ニ違之義向人
民地所々有之證ヲ固クスル下即今之急務ニ
付代價之儀ハ公租之甘苦ニ不拘方今賣買上
適當之代價書載致シ及像ト相心得先以地
券後方行届及様可致及事

二ヶ條百十號達書ハ東京府下規則改正之慮
為心得相違及像ニ而一般之公布ニハ無之及條
各地於都下之如キは劣地子免許之地有

之及右ニ照準可改儀とてお心得人民居宅
税則ノ條ハ退而改正ノ節ニ至リ於テ 仰出
ノ品も之及得先以現今ニ於ルハ都鄙
之景況ニヨリ 處分可改事

但社寺上地ノ分ハ入札拂上持ニお定奉
文ニ準也券ニ相改事

三ヶ條地坪改方間竿ノ儀其内ノ地所ハ旧ニ
据置新檢ハ六尺壹歩ヲ以點檢可改事

四ヶ條道者潰地用水引取等ノ條素々相對
ノ分ハ每稅地ニ難お立及得左人馬通路及
及ヨリ村償ヲ以仕素現實改相違及俸ノ款ハ
其實況詳細取調在形ノ地盤ニ依ル地券可
相改事

但今般地券改方ノ儀ハ稅法ニ關係ノ筋
ニ準及及條從前村償等ノ分言内引取引
ニ不及及事

地村券

事

五ヶ條新開地銀下年期中に於て地券渡方規則第三十二條ニ照準シ一般地券渡方規則上自然隱田等有る節八同第二十一條に通可承計及事

六ヶ條田畑ニ重賣改シ長者有る節所分の方
法号ハ犯罪に次第ニ寄裁断有る節三付地
券施行ニ属スル所分法にハ自ラ異固有之を
以定則難及極事ニ付所分に制禁ヲ犯シ及
モノ有る及ハ精々注意取調自然難決者ハ其
筋ハ相何及極可改及事

○壬申十月五日

熊本縣何大意

地券渡方規則中第三十條墓所地ハ從前通
無稅地ニ改者就ハ現今有稅地に於テ更ニ無稅
地ニ改シ可然哉

村持持來り社地境外に於テハ兼而由達通入札出拂

下ヶ取計下及得大境内有稅地之條ハ規則第
 二十八條郷藏及他云々人民ニ關係シテハ村持之
 地券可也激有之及例ニ隨ヒ取計可也哉
 從前等稅地之住民地價難定節ハ地券渡方所規
 則第三十八條之通取計下及得其地價お定ト出
 及節適當ニ及之假令十圓以下ニ由不苦及哉

右指令

初ヶ條墓所地有稅之及有之及ハ原由等篤
 之取札シ持之勝手ヲ以墓所ニ改及分ハ稅ニ
 難お立一村或ハ數村惣持之地ハ徑界相札自
 今無稅地ニお定及積取調可也出車

第二條有稅地ニ及之持之有之等ニ及得及自
 然村中惣持之姿ニ相成居及ハ中立之通可
 取計事

第三條人民居住地之條ハ其利益算計難及
 從前代價ハ難定等ニ及得及先以人民中及

代價隣地等ニ比較改シ不相當ニ爲之及分ハ
中出之通取計可中事

○壬申十月七日

新瀉縣伺大意

地券証離形及願面書式之趣ハ賣買改シ及田畑
合計之及別ヲ一紙ニ認及事ニお見へ殊ニ第十一則
証印取立方ニ五千圓以上之稅則も有之及間此
度一般お渡及地券ハ一人別持地之合計ヲ以て相渡
尤持之好ニ寄リ願出次第引分々相渡及積リ管
下村之へお達直及委先般此規則増補第二條ニ
田畑古幾草之合併改シ券狀一通ニお記及候人民
願ニ寄リ之差許云とト有之及ニ付地券証ハ一筆
限り可相渡苦ニ而合併お渡及ハ人民之好ニ任セハ
節にお心得及得共証印稅ハ証券一枚限之金高ニ
應ニ取立可然儀之相心得居及委第十五條以下
之條之由達之内第十九條地券合草一紙ヲ以てお取

三十一
新瀉縣

大藏省

及者ハ別冊一筆限之代金ハ賣買規則第十一則之割
 合ヲ以証印稅取立テ中ノ有之及ニ付改勘并ハ其
 一筆限之代價ニ寄リ取立及得ハ大概二百圓以上
 一筆ハ之ノ百數自該階少ク手數お省ケ及
 振ニ及得在當國之際八十歩二十歩ヨリ五歩三
 歩之小筆多ク右ノ一筆限地券お渡及ハ莫大ニ
 數ニお成テ中ノ尤右様ノ小筆ハ必合併相願可中ノ際
 二及得先地券而已合併ハ由モ証印稅ハ一筆限之代

金ニ應シ取立及ハ合併之金高ニ應シ及ヨリ格別
 餘分ニ相成小筆所指ノ者及迷惑ニ致且証印稅
 之名義ニ由相當致ス間費或支而已ナラス小筆之
 分ニ至リ及ハ小作入附ハ不及中ノ賣買質入者由
 總之合併ニ由及振來及机德米地代金等一筆限引
 分及ニ八歩合ヲ以更ニ引分方取計及亦其之手數
 ハ勿論中ニ八實ニ及支及分も可有之右等之儀ハ
 如何様ニモ說諭取計テ中ノ及得九十圓以下之合

五錢宛取立及而ハ地價一圓以下之小筆ニ至リ貢
税ヨリ証印税之方多分ニ相成不於合之々々付
退而ハ括別此類之儀ハ合併ヲ以地券お願及分
証券面之金高ニ應シ取立及括設後旨

右指令

書面合筆之地券證印稅券面之金高ニ應シ
收入可設トノ儀ハ難聞届尤小步數之分迄
前賣買實入号ニ由合併ニ而取扱事實地續ニ而

一筆ニお纏メ差支母之分ハ強引分ケニ不及
及際實地相札シ一畝以下之分数等合併設シ
不苦及事

之數事

租稅寮改正局日報第二十七號

○壬申十月七日

枋木縣佃大意

地券法方規則第二十一條以前切添切開其分
 地へ武作改及款又八除地見捨地等へ家屋取建及
 款林藪之款開費改及種款他隱田多り此
 度限り内差許相成及趣就るに相當之地價書出
 及之所持地同様地券お渡し可也哉

第二十四條段別に後持之中立を以檢地帳へ引合せ
 相違量之分ハ据置し積てお心得及得方繩紳緩急
 有餘不足歩字々小異因ハ其地所々直段ニ見統
 之者々又据實地有歩を查出ハ今ハ割附并檢
 地帳ニ不拘中々之評教を押へ地券お液直且亦減
 歩ニ相成及趣中立及今ハ其原由相糺是又地券お
 液直退り實地檢査々上評教ニ退不足有々々々
 地券書替お液一村限り取束口届事上先殺神

奈川縣ニ於る何濟お成及趣右同様相心得以る宜
 此社及我

但餘歩減歩之及別ハ一筆限帳へ元及別を肩
 者ニ致し可然哉

第二十七條堤外附寄沙云々指主ニ雜お定今ハ採借
 地積りの相心得旨右々相當々地代上納為致可
 中我若採借人々多々節ハ學稅地ニ取計て然哉
 第三十一條村民退轉段一持自學々之本田畑荒地

字之五

ハ此規則之通一のお心得及は退轉又ハ潰路之本田
畑屋敷等親族組合等ニ由世話致し既ニ貢租及出
居長向も入札拂取計及る可然哉

第三十二條荒地券面ハ年季及ハ荒地之趣認方雖
形

某國某郡某村之内
何番

某郡某村

一 荒地畑何町何反何畝步 持主 何之誰

此高何拾何石

但當壬申ヨリ来干支迄何ヶ年中ニ起返

右ノ通ニ可然哉

右指令

初ヶ條中出之通

二ヶ條持之申立之段別檢地帳ニ引合減步
相成及今ハ規則第二十四條但書ニ照準實
地筆入檢査ノ上減步無お違分ハ券状相渡一
付限り取束て届出但書條步減步有之申

出通て相心得事

三ヶ條堤外附寄海その他古持之無之今ハ可
由大持主て相定苦尤段前堤上ニ家屋を造
營在在及分其地所持之ニ雖定時ハ持借地
ニ可付付禪ニ付券状所方ニ不及及得在奉
人よりお借致し居及越之確修取置年ニ相
當之他租收入ニ致事

四ヶ條村民退轉潰跡荒蕪地ニ身々々木田畑

白知屋敷

屋敷等親族組合等ニ有貢租納来及分ハ情
實お札臨式相續て改メの無之及ハ拂下之積
お心得差向望人等々及ハ村持公有地之積
可相心得事

五ヶ條一筆荒地之今ハ中ノ立之通可相心得
事

但地券之番号ハ地券之終らお認及肩ハ
相記可事

置賜縣伺大意

地券規則中證印稅之條十圓以下之分八都而
 五錢之取立旨之由は及管轄中山間僻邑ニ及而
 ハ被隘之地面へ田畑ヲ墾キ種藝仕末及儀ニ及三
 歩六歩位ヨリ一畝二畝ヲ以テ偏小ナルヲ一筆ト為シ
 未リ及箇所多ク原價僅ニ三四百文位ニ有テ右指
 之分券條規則ニ照準五錢ヲ取立旨而ハ印稅

却る原價ヨリ増加仕及儀ニ及細民之苦情憫然ニ
 至リニシテ間賣買規則第十一則之割合ヲ以テ地
 券一紙之金言ニ應シ印稅收入仕度及
 第三十八條段券稅地住民多ク及得テ地位下
 等ニシテ他ヨリ望人ナキヲ以テ地價之目的難立
 節八一及歩ニ付十圓以上之地價ニ定旨ニ及賣買
 内僻隙地稅之地ニ住居之者地所授受之際無代
 或ハ些少之金錢ヲ以賣買仕末及事ニ及一及歩

十圓以上之土地價ニお定有ルハ貧瘠之住民自給離
散ニ立至リ可申ニ付現今實際之土地價ヲ以券狀
下ケ渡シ度旨

右指令

初ケ條山間之梯田等ニハ一枚少畝歩之内縱
横畔代お立有之ヶ所ハ外ニモ多ク之變比
前拾地之第五歩三歩ニ引分レ其地所別ニ
一歩ニ立居像ハ有之旨發在案實際取補全

ク水掛リ受ク為御之是代お立分ハ適宜見計
之處置可之旨事

二ヶ條規則第三十八條之儀ハ從來之稅人民
居住之地方地賣買ハ勿論他ヨリ望之人等モ其
之及在既ニ生計相立居及上ハ假令岩壁澆確之
地ト虽モ其居之便利ヲ占メ營業及像ニ付長ク
無稅ニお過及條理等之去連地價之目的難お
立申候儀分ハ一及歩十圓以上之券言お定及候

二有税之田畑ニ比較ハ難相成管之及事

但即今郡村此券濟方之係ハ租税ニ關係

之節之等之條本文之通地價取極ハトモ

人民雜教等之急念ハ決分有之可及事

○壬申十月九日

木更津縣何大意

地券濟方規則ニ荒地之係ハ至當之年期ヲ定代
價ヲ記セサル券状可相濟之有之及事安房上總兩國

之係ハ舊放下采地犬牙錯綜高及別等不明了ニ付
當縣管轄以來每村及分取納一時取漏及得在實
地検査之係ハ不行届然ルニ後分荒地之名目多引
方相成在實既ニ起返り居或ハ現實之荒地ヲ減租
之故并納段之未及分等實地齟齬之係往々有之
趣甚不都合之由リ今般地券お渡及ニ付分現在起
返作付相成居及分荒地之應相除適當之代價
乃中出券状お渡荒地貢租辨納之由中出及分ハ

二十五日
七
大藏省

先ツ中立ニ基キ假券状相消置退而實地検査之上
荒地等相違ニ於テハ引方中後本券状未消可然哉

右指令

書面起返地是迄不中出段ハ不悖之事ニ得
共此後限隱田畑等々ハ是許及限ニ付現今作
付未成居及分ハ中出之通相心得現今是地
負租并納段一來及分假券状未消及假ハ不納
合ニ付原由相糾實地検査之上相違等々ニ於
テハ規則之通處分可改事

岐阜縣申立大意

郡中地券掛中付及者共増負ニ相當リ及分ニ係
指置段段先般お伺及費二十名相當ニ付更ニ可致
更正段中指揮相成右八月上旬夫々人撰中付者
五浦方勅勵段居今更及更正及而ハ初年成及
而巳ナラス廣遠ニ土地差向運方指支ニ慮不少實

以改因却及依之一般之成規對之再應亦願及儀
 如何表及得在當縣官負之儀八兼而亦通知之通管
 轄言定額之格於省略編務在加之今般地券以
 調之付增負之儀亦布達之亦朱及得在是又精之勤
 弁差向租稅課官負之內之不及增負專兼務亦投
 及像之付旁以夫是厚由洞察之下出格之譯之願
 之通之儘之指置及旨

右指令

書面之趣ハ難改採用次第ニ及得才定額俸
 給退越不改格官負之方相減郡中附屬之
 者増置以事一及儀ニ及之適宜是繰不苦及
 事

○壬申十月十七日

神奈川縣伺大意

貢米石代平均納之儀ニ付廣島縣より云々相伺及
 変五ヶ所平均を以て上納直段々お定置程管内土地
 之善惡米價之高低ニ依り各地々相場お用及不
 分書定相場ニ過不足等々採取扱及儀ハ不若々間
 至當々所分可致旨也指令有々及儀ハ假令ハ當縣
 管下武州神奈川宿保土ヶ谷宿八王子等他是迄平

均相場お用素及箇所々々を上納直段と相定貢納
金高と取極右内澤之縁假令ハ武州一國之内ニ
武蔵野新田續号ニ米恤不宜相場下直之變又ハ
川寄領と唱米恤宜隨而相場お進之及場所ハ
實地ニ應シ高低お立至當ニ取立及縁ハ手限ニ所置
段シ詰りお書上納石代ニ追不足之様存計及儀
ト相心得て然哉

右指令

書面申立之通尤右ハ實際上可成丈ケ平準ヲ
得及様々々趣意ニ付上納平均場所と相場ヲ
目途ニ段シ於管内ヲ適宜ニ區分假令ハ甲村ハ
定ノ場所と相場ヨリ高價乙村ハ低價ニ及トモ
總計上ニ至り上納平均場所と相場ニ増減等
之及々不苦儀と可お心得事

租稅寮改正局日報第二十八號

○壬申十月九日

置賜縣伺大意

地券規則第十六條地租八年六月十月支度之
收納之致旨之由受當年六月後之發行之付
十月納分沽券金百百分之一之半數已收納為致
小受如河内中

第二十一則地主方之製造一多之租納帳差出

所得支之とある之は受管下數十萬之人負納帳に
 録し押切市と手数を省き副戸長ハ一戸毎に納帳ハ
 押切市を押し戸長と一町一村に收納總計は押切
 市ヲ押し地券掛ハ戸長より取纏差出ハ一區納帳
 總計全言に押切市を押し此極五斗此四ハ如何也
 右指令

書面表在也地租之像半數收入と難お成
 本年より金額收入之積お心得り五個中

且納帳押切市之像ハ其掛友負高取扱ハ像之可
 相心得得之要書面中互に各々ハ東京府下地券
 發行之規程に有之其條に於て右規則に倣ヒ
 取扱ハ像之可也此の如きも扱ハ像之個之上
 一斗斗若くは之より受管地所分ハ像差之
 中互に無之其上地券渡方甘ると地價五極
 方お伺出之て之を若くは受管像之突然地租
 收入之像中互に又管下數十萬之人負之像

武家地所地之白左近住民お尋り像も有るが
自然誤解い多し有税地も混同今年より一般に
地租を動しお不都合に次第に付規則書紙
等と懸考の上受分順序に調の付出たる税
地之像ハ今券状お渡といふ地租ハ総と懸
慣より収入の像と不忠持事

○壬申十月十二日

宇都宮知何大意

身百三十一号及身百三十七号之地券に調掛り人負
月給おの像に布達を奉り別紙に通人負お儀に調方
中付度旨

別紙調書ハ身百三十一号布達に諸費扱美を
並に原下定額に引當り取調に付略之

右指令

書面百三十一号を以て及布達に地券渡方法諸費
積之像ハ不税を以拂方之概算お立を以てお達

三十八番

大藏省

二十ノ號

大藏省

次才今般地券調之係身親負任之場所、他之戸
 長た立入制活少多を素事頑僻困陋之民借自括
 障碍を生し知る取調不行而之程に難斗不為止
 前案之通中付外尤出入費之差等比を不為局の身
 月給之係ハ勉勵精切之厚薄、依り此規則人負江
 相給之及月給惣高を以て追一統江配與之致見込
 少齊柳之等外係之無之以留此俸而据立上下方旨
 右指し

書面之趣ハ開届並少条該子百三十七号布基
 照准之取計子

淡松郡何大表

當縣貴屬居住地之係ハ管下荒世無毛地亦夫
 官林平地を以て立開墾名義を以て夫之別地居住致
 其後旧跡引継之追之土地之宗況検査致見込
 遠州之方々原和知山金谷原之唱方甚或ハ満存

寄海小極高之地を以て之を立木及び之の均等成本
 之致程之場所を以て最劣比較之場所と之を適當
 之地價目當難お立出官土地熟達之者に檢査
 中付程効毎之上

- | | | |
|----|------|------|
| 上等 | 子坪之廿 | 三十五錢 |
| 中等 | 同 | 貳十五錢 |
| 下等 | 同 | 十五錢 |

右上等子坪之廿之半五錢之割合を以て居住地地券

代價之目的之致シ右半減を以て券状に記す之
 土地之状況に隨ひ右代價より増減之係ハ適當
 之計可致候

右貴屬居住地之官公不毛之場所を以て之を以て
 出拂下中出出者之付五圓の價子坪之半二檢
 査之七拾又位之代價中出出者之地價目的難お立
 出官前條之号之代價目當難お立出官土地熟達之者に隨
 代價増減適當之計出拂下之係尤之計及如何

下中ハ

貫属之内所村之及リ居住之ハ近傍屋敷代償之
比較拂下之ハ積是亦生放度お伺之

右指令

初之条不毛地貫属は刻渡之内当村試作ホ
致し居住之ハ積下年唐中安税之致之並地券
知方中三十二条之照準券状お渡以上再望牙
厚き話可致且右之内家化之立お成り坊亦ハ

同規則才二年ハ条之照準一及步十圍以上
券言之ハ極之可也

二之条不毛地拂下居住之ハ辛未八月公布
之趣之照準度入札付付可也之立事

三之条所村にお及リ居住ハ貫属屋敷及全傍地償
比較拂下之ハ之儀世安之立所地之居住者ハ
更之代及之及相借地之ハ之立所之
賦之ハ積五調程之可也之立事

本更付源何也

地券渡方親分身二千丁条法所切源切字表外
地試作或之除地見指地外は在化之建以該生化
軍發地隱田出度限一切は單許以右古土地代
金上納きは差許以像と申す可也
新之切開地ハ別之券状出渡以候勿論也
古田畑に切流り地ハ古事と合併一草之段之地券

出渡右券状面に切流り歩敷内書之記載候と心得
之様式

中二十八條法所言内外之不抱郷落表村田敷
積蓄表之該人民關係之分土地券之定メ一村總持
可致右右ハ方内外之更之相當之地價力也此地券
出渡り迄之土地税ハ先之申付候と申す可也

第二十九条樞料 樞表道表川床表中之該地
方内承引之分自今之稅地之申定之申右及表

二六號
大藏書
田井費用水路中内沿家言内承引、不承五年
貢各細致其分往、有之右、生言、其致、
注地、致、引地、不承、其致、
耕耘、生、其致、
不承、其致、
方由引、其致、
中三十里、其致、
字及列、其致、

租稅寮改正局日報第二十九號

○壬申十月十三日

長野源何大意

當十月中、其致、
言、其致、
且將來、其致、

勢に及る到底虚妄之属一旨一旦却月之通り
に纏るに多少之心力を費之に費止ふに少殊之
支三月之間先ん多分ニ耕地を致検査ゆり實際
難ゆに在りしゆ其又券状之面一應不長官之平ヲ
據ニ検査之字を書記スル等不都合之至リ検査不
行届ゆると隨而不公平之像出來可致と存ん然るハ
正院此何中ニ致意不遇百由内連在候以調査之方法
至極嚴密之像と存ん留十月中可ハ既券状之像ハ

由廣止定此等之調査之正真正正之券状書渡し候方
名実相適之に務め一旦券状書渡し候所存之權利
下民之由ニ後回入札候事極々慎重に爲り候事
其其其其之旨應々謹言を申上スル所ハ是レ
無辭不々憂之候旨

右指令

書面地券渡方之像ハ人民ノ所有者を確定ハ
与趣与臣今下り地價之浮ハ税を減さる

致度望を以て此烟地六拾坪に於ては人民利益を
 為すに上りて切歩を以て其の法式
 中三十一条幸田畑として村民に轉致し其の
 荒地ハ其及別を照控致し入札拂上候の由に
 此係親戚或は村方よりを以てし其の旨を
 法役を以て勸來を以て其の旨を以てし其の旨を
 退轉之民益殊殊其の旨を以てし其の旨を
 其の旨を以てし其の旨を以てし其の旨を

但地券書式に漢而姓證付地進退人證或
 村方より之記し其の旨を以てし其の旨を

右指令

初々条畑地切歩に依りて其の旨を以てし其の旨を
 利益多し其の旨を以てし其の旨を以てし其の旨を
 其の旨を以てし其の旨を以てし其の旨を

但殘地一畝を以て其の旨を以てし其の旨を

二ヶ条之ヶ条村民に轉致す其の旨を以てし其の旨を

二件

四ヶ条之事

地所を以ていふは名情実在礼の儀交際柄を
 以て甘苦を持主にお定不苦村方往持之分ハ
 拂下と積志得進る望人多きは近村持公有
 地にお定若地之分ハ親公二年二条二年二条之
 照準書状にお渡事

○壬申十月十五日

犬上縣中五大意

今般地券五調取派を以て 仰出係に付差向取中

附屬之儀並に遠達と定交とを以て當條管内六郡に付
 六名を以て並儀に以得た何分奉失之事件且日限を以
 取調の儀に付所定別々人負とるハ現場並定交と付
 不待止取中と者若干中付ハ九月給之儀ハ一等ハ
 三等迄之月俸給与之にお成趣を以六名中一者に
 充テ取年之内を以指交と者ハ号外四等之据並指
 不足と分ハ定額官負月俸之内を以融通の仕積リ
 且巡回日當之儀ハ前件同様取年之内を以遠置可

拂渡積之申付旨

右指令

書面地券掛郡中、著人多、係ハ身百廿七号
布、通定負号外、二番と定、右付積、通定
人多、採、係ハ不苦、充、刺、任、官、之、傳、積、ハ、者、外
俸、給、之、混、同、ハ、多、ハ、係、ハ、難、在、成、事、之、ハ、係、右、号
勅、并、之、人、及、改、定、之、文、之、中、出、奉、

但、巡、回、日、當、之、候、ハ、人、多、之、多、寡、之、ハ、拘、奉、人

等級、之、當、り、を、以、て、規則、通、定、積、之、候、之、ハ、必、也、

○

香川縣何大意

當縣管内、海、田、之、係、之、近、方、反、別、之、不、拘、刺、別、定、數、之、也、
現在、申、付、之、海、田、係、數、之、申、上、取、五、ノ、定、例、之、也、之、ハ、
之、地、券、之、係、ハ、外、之、事、實、地、田、積、之、現、反、別、之、相、當、之、
代、價、之、出、サ、セ、地、券、之、係、之、積、之、係、也、

第百廿六号、之、申、付、之、事、實、之、申、上、十五、ノ、条、以下、之、規則、之、

総て記述し、兩歩あり、出た次第あり、地券面取巻
有敵歩あり、一勝あり、代償色書認書後より、
第一條に改定し、知各面あり、地券の言あり、雖も通
五穀一地主に、五後とあり、地主に、所得に、既書に、既書
之記述あり、言来き、記載に、後、
カカ合

初々条より、
カカ合

二々条、追ふ、程法改定し、言、近、地券、之、税額

据、並、條、身、言、来、も、記載、之、改、尤、券、面、際、下、位

置、亦、日、報、を、以、告、知、致、し、立、以、雖、形、照、換、互、調

一、
一、

○壬申十月十七日

小倉源何文主

地券渡方之方法、正院、正院、中、之、趣、之、以、出、也、其、来、以、食
今、後、沽、券、税、出、發、以、之、言、取、調、方、之、目、途、与、以、今
右、之、不、拘、租、税、之、甘、苦、作、植、之、厚、薄、之、関、也、不、現、今

其地賣買之價を將に緊要とすは均す調可也
尤右券上之土地租立之由來係之等之早先人民
私有之証一方今全國一般之土地價を正點檢査以
此題意付他日估券稅法取裁り之旨ハ若之方法
依り取調券狀取改り之旨も兼成係之旨ハ均
此度土地價取調券狀取改り分多分民費取掛り
不審易後且新線改定並戸籍取調を始檢之
民費之少く支於不度之費用取掛り極多民間

國若懸然存進与估券稅法以發行券狀取改定之旨
此度之券狀取改り之旨ハ均成係之旨ハ均

取指令

書面之趣支申届書条並其心得る券狀
取調事

○壬申十月十八日

本省より府縣に達書

別紙之通米穀輸出入之儀新川縣何に指令取改り

各地方から多量に運来する米穀推来の契法亦有之は以て
右の準一解放の見込おきて伺出せば是後お尋事

別紙

新川縣管下米穀輸出に係る

富原由難税の故舊米穀の仕来の方法種々不名義
苛細之收税不抄税は及方今之漸改體にお及之り
且沿革の陋習を開化為救済の障礙に成りし有之り
先般改定の見込伺上を蒙り貴國に在るに統共四等

方法に付尚書一五年に回費の据並進与一般改定
の之に及りて是迄下りて旨出下知り申上り給ふ當
壬申貢米の條一般改定に成りて存留條下り他境
に在るに租税方より規則の照準俵入を致改定に濟
一石五升の余米斗立お尋に及改定方現場に在る
件に在るに既の中上米は採用法に依りて余米
爰内一般に及運送精米石代金細額上り格致等に見込
此存留右存留條に在る方法に米淨山成地存留應と

多數之貢米大坂江口且漕賣拂去地之商人共計
自己之他管下之米穀輸出を不許せざる輸出米之
儀ハ官高の賣渡生計の津付米在場と買入他方之
米價之安下之在場と比較利得之厚薄を商人見込
る多少を價之買受を津代錢とす以て輸出之
程札在渡右を証トシ運漕法依り他方之在場より
津付米在場別販賣代金座より納金今般石代
金細乃斗斗の元米米多敷之地故賣捌之方法

一層多度之施設不致米下之百姓之難況也
貢金上納之差支は目録を付右運輸止り格之
固陋成仕東方今極可存並第之無或之計存
廻米之儀一切商人之自由之但七且輸稅之儀ハ
收稅致束之儀等々追与一般之規則也
輸出之輸方乃多斗中賣右格在成り商人一際
出糖致自然米價引上り上下之便宜之場合之可
立列在右右現場之事實中上下条何之通否

允許可也、度以旨

右指令

書面米穀輸出法改正致之收税之係去迄而
規則右之近各税運輸之使出格之律を以
中央通商局の条石代金上納方終太政官
第百二十二号公布法限之通達引不其格
厚注意云云扱事

租税寮改正局日報第三十號

○壬申十月十二日

青森縣伺大意

題言

地券賣方之儀現今持主より實價為申出控案之
沽券有之今ハ突合セ檢査之土地券相消沽券量
之分ハ持主申出之價不相當ニお見申及之價
を以地券相消申取扱振條之左相伺旨

初ヶ條

山附僻遠之村方田畑往古より一皮も譲渡不致地價未定之場所ハ近傍地價ニ比較且作徳米等取札ハ上相當之地價為中出其價を以地券お渡不苦ハ我

二ヶ條

田畑上中下之區別判然不致及間田何町何之畑何町何之之色地券ニ記一相渡中及及

三ヶ條

地券お渡及節券面へ字を記入するハ勿論然るも番號母之々ハ新規一村限番號を記一相渡中及及

四ヶ條

山林原野等從來持續居讓渡等更ニ不致無價同様之土地極多ク低價可中出得左望人等之ニ付低價ハ即ち土地相當之實價ニ及間其低地券お渡中及及

五ヶ條

大繩湯或ハ新開秣場等ノ場所ニテ持主等ノ村
方名請ニテ一村惣持相成居貢租等納未レ場所
ハ村方事情お礼ノ不都合ノ條無ク之ノ惣代ノ
名當を以村方へ地券相渡テ中或又ハ作附致シ
居及者へ地所分裂地價乃中出地券相渡可中或

六ヶ條

津輕郡村ノ大概渡方出来可中及得先北郡三

戸郡二戸郡之内從來互別調等も無ク幾州或人
彼振々唱へ公簿ニハ石高而已記載一及ハ不相分地
主共ハ祖先より中傳を守り是中確證等々之
實地錯雜曖昧ノ場所多分有之及ニ付渡方を掛り
及ハ争地境論必然出来中及間右三郡ハ来ル
酉年ニ至リ程伺之上地所相改字番號及ハお定
及後地券お渡中及ハ

右指令

題言沽券稅施行之儀ハ士族卒受領地町地
 等從來之稅地之分真價取調右真價之分一
 當年より收稅以事一及儀ニ付右調方照合
 東京府下施行之規則款等追々お廻及通ニ
 田畑等有稅地之分ハ右之取扱分派ニ係混
 同不致扱可致事

初々條中立之通

二々條田畑位付判然不致分ハ中立之通位

付有之分ハ書載及係与可相心得事

三々條中立之通尤以往檢査之節手度等無

之扱可取扱事

四々條土地相當之實價ニ及得ハ仔細等之及

得方若クハ杆民虚價中立及儀也難計ハ二付

一々年收物高等比較追々不致合等之扱可取

計事

五々條村方名請之持主雜相定土地ハ地券

三十一號
六
酒方規則三十四條より三十七條と三照準一取
扱事

六ヶ條北郡以下に今從來及別調等之及共
幾刈歳人役を以相唱及上八束刈之數一人役高
之負數を以畝歩算出得八歩數難お分次
第八有之間者且地之主祖先より傳之趣
一人別為中立地界錯雜之分隣地中今何
者も地引繪圖を差出地券掛郡村附屬之

者ニ實地を取調及上篤に検査ハ者一歩數
持主等確定之土地券相酒及得ハ爭論可差
起謂き中及尤右取調ハ一通之歩數ハ及之
官者及得及此節より取掛精之相運ハ凡成
功之期限目的お立更ニ可中立事

○壬申十月十七日

高知縣伺大意

地券酒方規則第十九條地券合筆一紙を以酒

之日的ヲ以
併ニ本中

方相願及者別冊一筆限之代金へ賣買規則第士
則之割合を以澄印税之取立者有之及賣當縣之
儀ハ山谷岩間を閉墾致し及村方不少一人之別
紙之通小筆數十庶所持致し居ハ二付一庶限取
立相成及之本價ニ勝り及儀力出未致し及二付
元價五圓ニ未滿及迄ハ數庶相束子五錢之税金
收入為致及右相束子及而由五圓未滿之八五
錢之收稅致し及招仕及者

別紙略之

右指令

書面之趣ハ中出之通尤賣地之景况ニ随ハ
不公平之儀事ニ極厚勘弁要分ニ致事

小田縣何大意

地券取調ニ付官負月給を始免諸入費等二十萬
石之目安以達相成及賣右石高以上之儀ハ大旨縣

治定例之規則ニ照準一官負諸入費在増方取
計可然像と存及者

右指令

書面先般二十万石之目安を以て及布達ハ略表
之儀ハ諸入費一切迄印税之内ニ而仕拂お調
可中概算と定額と中符ニハ等之地券掛
判任官之像ハ石高之多少ニ不均總五員
ト相心得の中事

印播縣伺大意

地券渡方規則第三十一條持主無之荒地云々
之儀ハ札拂取計及古場所ニ依り望人無之台も
可有之左及得ハ三十四條ニ據り取計尤川又川
成等之荒地現今水中之台ハ右之取計とも相成
並及之付是等及別而已村限基帳之末ニ記載被
可然哉

第三十三條持主等之荒地持主有之荒地在一郡
 限り及外仕譯繪圖面相添云々之旨之條持主有
 無之應而已仕譯及謄畫一村限り相製一郡
 限り荒地及別惣計帳へお添差出及儀有之候
 哉

第三十四條代價難定土地ハ公有地ト記一也券可
 消置云々之旨之此款初る即稅取立不中儀存
 及

第三十八條稅地ニ位民有之共地位下等之他
 一り望人無之を以て地價ノ目的難相立即ハ一
 歩十圓以上ノ價ニ定メ云々有之儀多分ハ有之
 旨及存及得た元祿多非人等ノ居所從前不淨
 地ニ唱へ忌避ノ地ニ云及ハ從來高内ノ處及
 開墾地等ノ屋敷地ニハ現今十圓以下ノ分不抄
 然るニ望人等之地所ノ十圓以上ノ價ニ定及
 不都合ニ付何事ニモ其住民より代價力ナク立券状

相渡及極改一及及

堤家作水之堰へ従来町歩之雜税と一般税納
改一堤上堤腹等之住居改来者所之有之右
畝歩之堰堤上而已とも不問及得左後前之畝
歩を以地券お渡可然哉

用悪水路之内模様替等之田畑掘割是之為内
引不相立下民示談を以潰地所持之者へ相當
地代金お渡右言及外へ廻り及貢税諸夫錢等ハ用

水掛之村々又ハ水患有之村々より納改来分實
地ハ極致潰地之有之及間更ニ高内引ニ相立地券
不相渡及積

舊神職之者在従来之居住地所布令之趣ニあり
持借地之積中激置及今即今其職と罷ノ士族
或ハ民籍編入之者ハ兼而申達之通低價口拂下
之取計可然哉

右指令

初々條荒地之儀望人等之令ハ地券大帳之
 外書ニ記載改一並追々望人吟味之上可拂
 下尤川欠川成等水中相成及令ハ漫地ニ改
 一並後來変願附寄函等出来及節ハ相
 當之要分ニ改事

二々條中立之通

三々條山林郊原と雖も村持ニお成居及得
 ハ何程欲利益多之儀ニ付五錢元之印税之

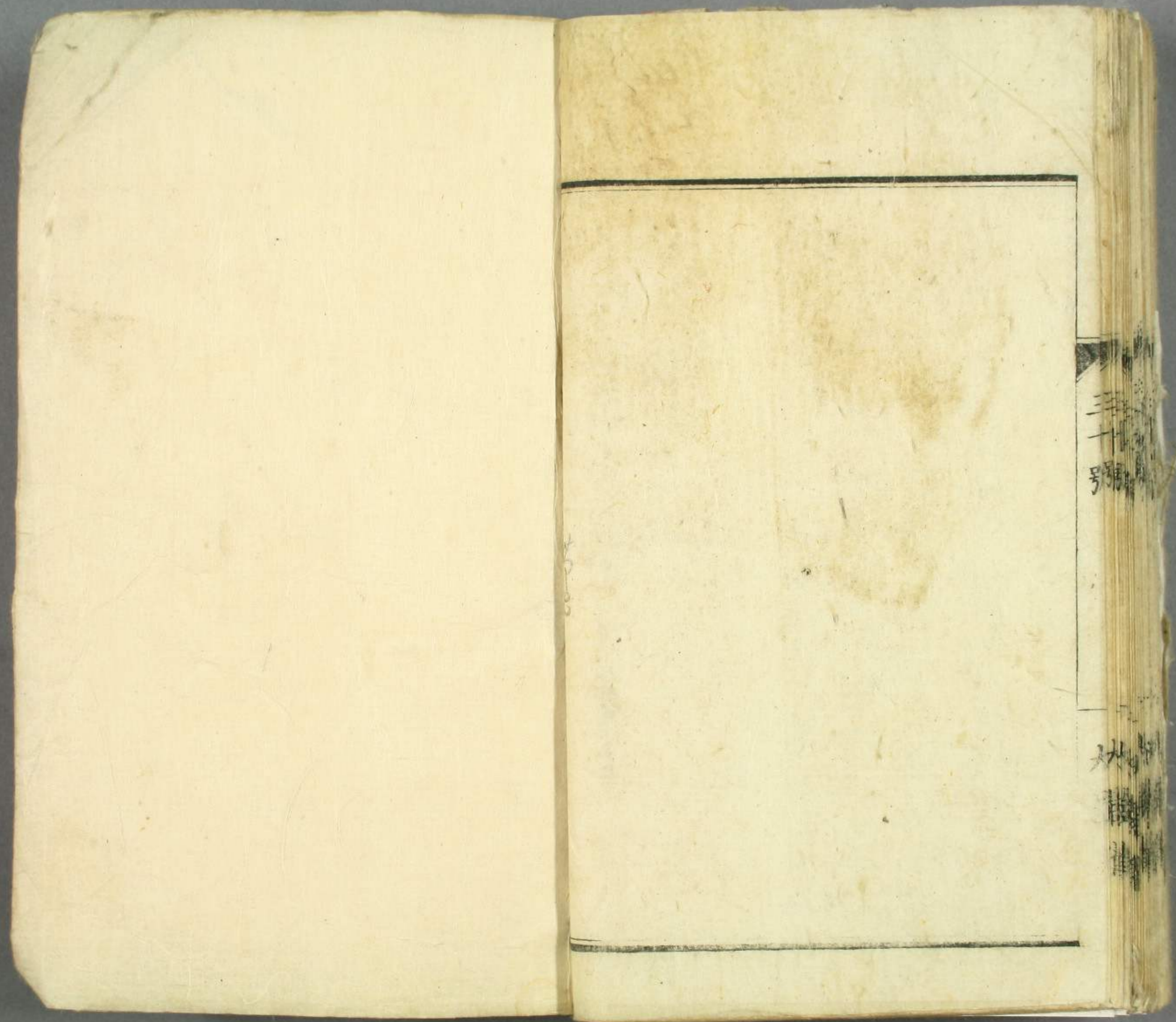
村方より収入一の改事

四々條廢棄地之儀ハ產物上之計算雖出来
 儀ニ付其税地ニ限十圓以上之價直と差定及
 係之有税地之令ハ税額存在中ニ付右以下
 之代價も可有之及條實地適當お定及係之
 可相心得事

五々條川堤等官費村費を以築造ハ令ハ變
 地修理之於令も有之儀ニ付人民所有地ニハ

雖亦成管之及得在永納以事一來以分八篤
實我取紀提上等之管之地所為持之相定
是支每々分八地券お渡之中尤事實提上
等之住居及者之而所有地之能相定分八お借
地之積可相心得右并借地取扱之儀八日報
第二十二号を以報知之管之及事
六ヶ條高内之地所水路墾割等々儀斗於之
人民勝手を以堀割及分八潰地之八不お互及

条先以租税八提前二可据置事
七ヶ條中立之通



三十一
号

天
地

