

三ノ宮 大津 八里乙午

八ノ宮 大津 八里乙午

四ノ宮 大津 八里乙午

三ノ宮 大津 八里乙午

大津 八里乙午





大

大

大

大

大

大

大

大

大

大

大

大

大

大

大

大

大

大

大

大

大

大

大

大

大

大



仙居

地金

石野

和國

折

イノコイ

イノコイ

イノコイ

イノコイ

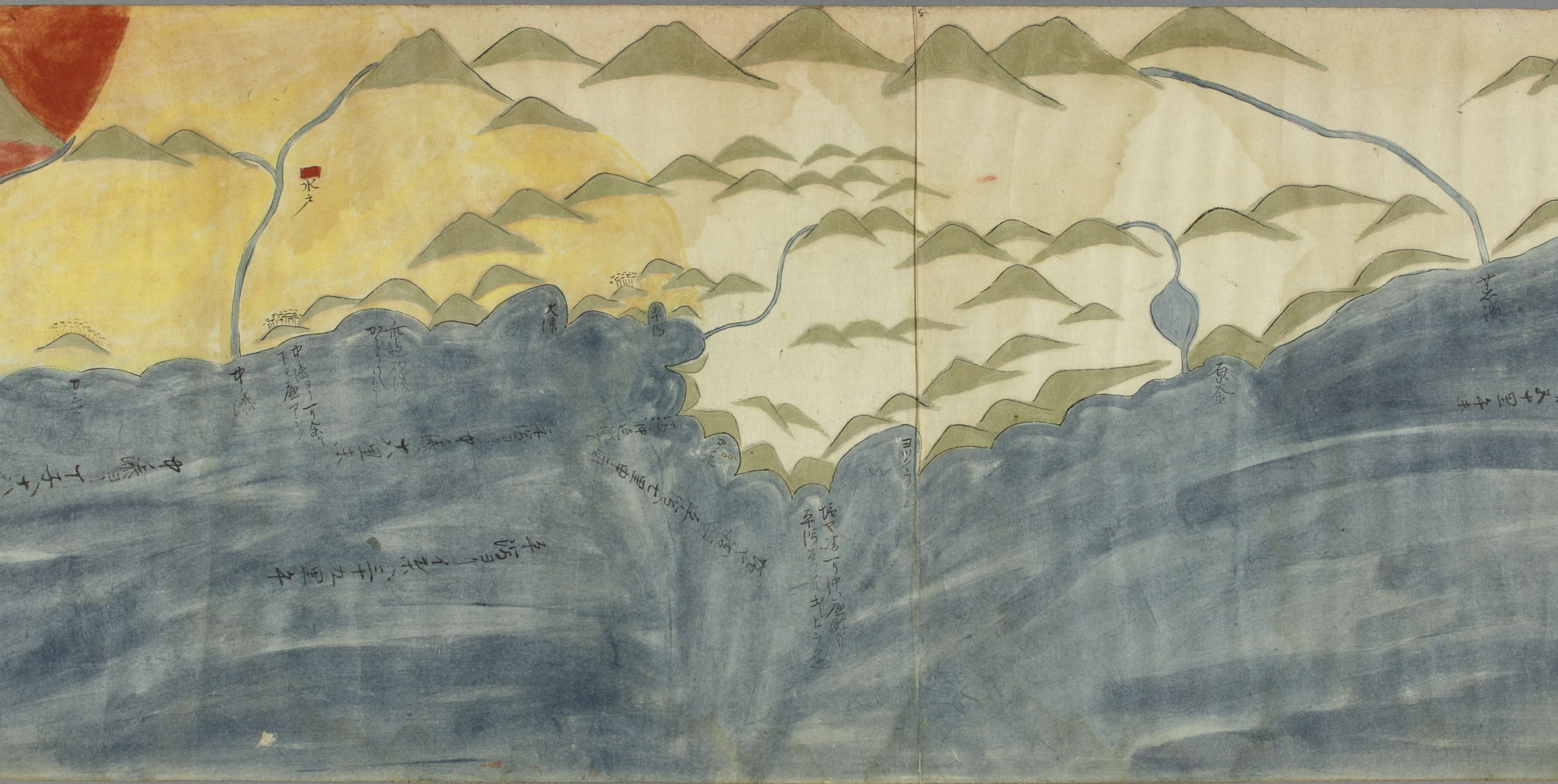
金糸山 六里半

金糸山 一里半

イノコイハヨリ 以神孫 示 申 已 尚

○ 示 孫 一 一 年 尚 以 神 孫 有

イノコイハヨリ 以神孫 示 申 已 尚



水之

中流

中流
下之流

中流

大津

平野

流

原金

中流

中流

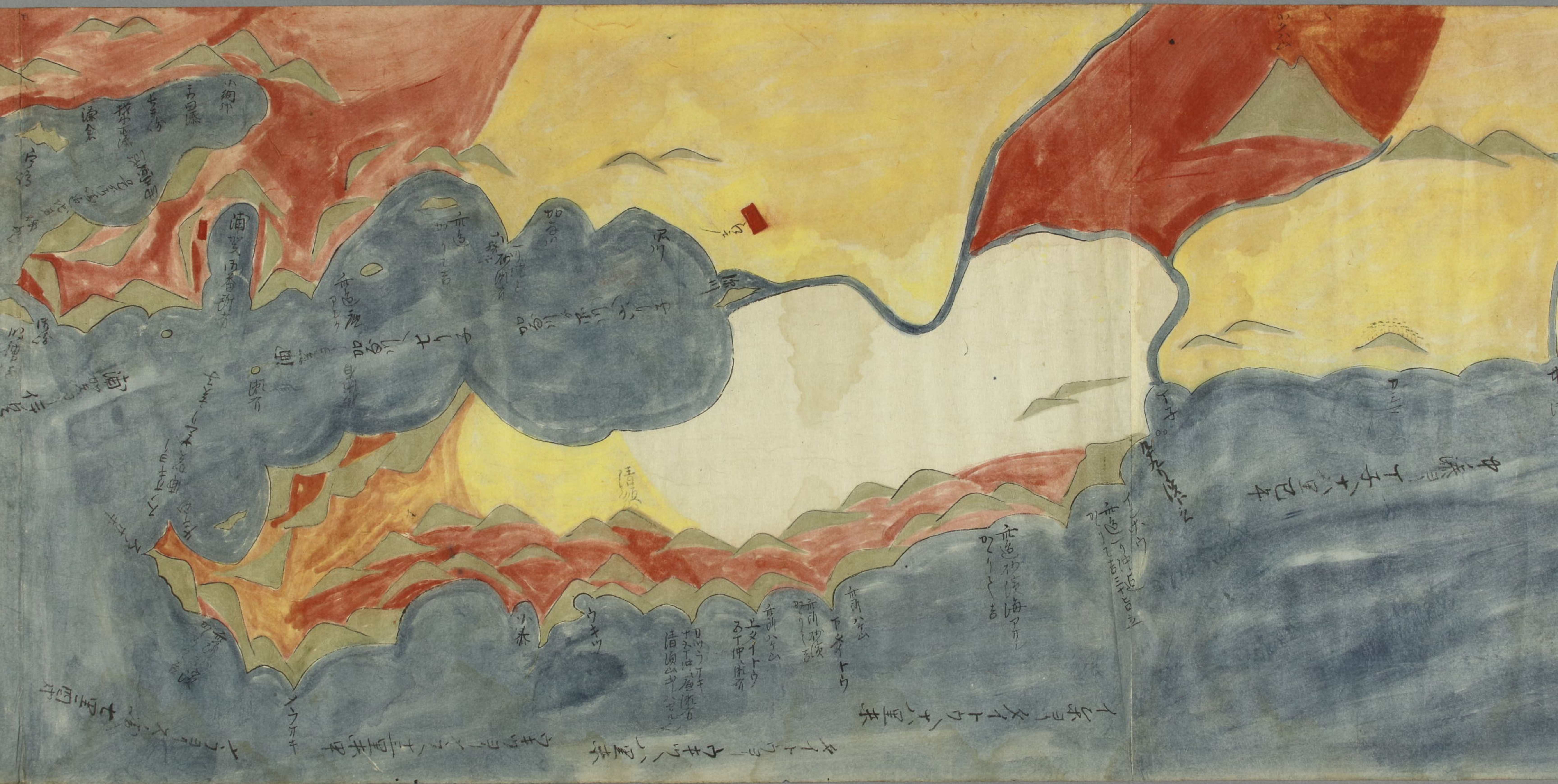
中流
下之流

中流

中流

中流

中流



小川
酒造
赤色

酒造

十ノ里

赤色
清原

十ノ里

清原

小川

ウキツ

清原

上ノ里
下ノ里

赤色

下ノ里

赤色

十ノ里

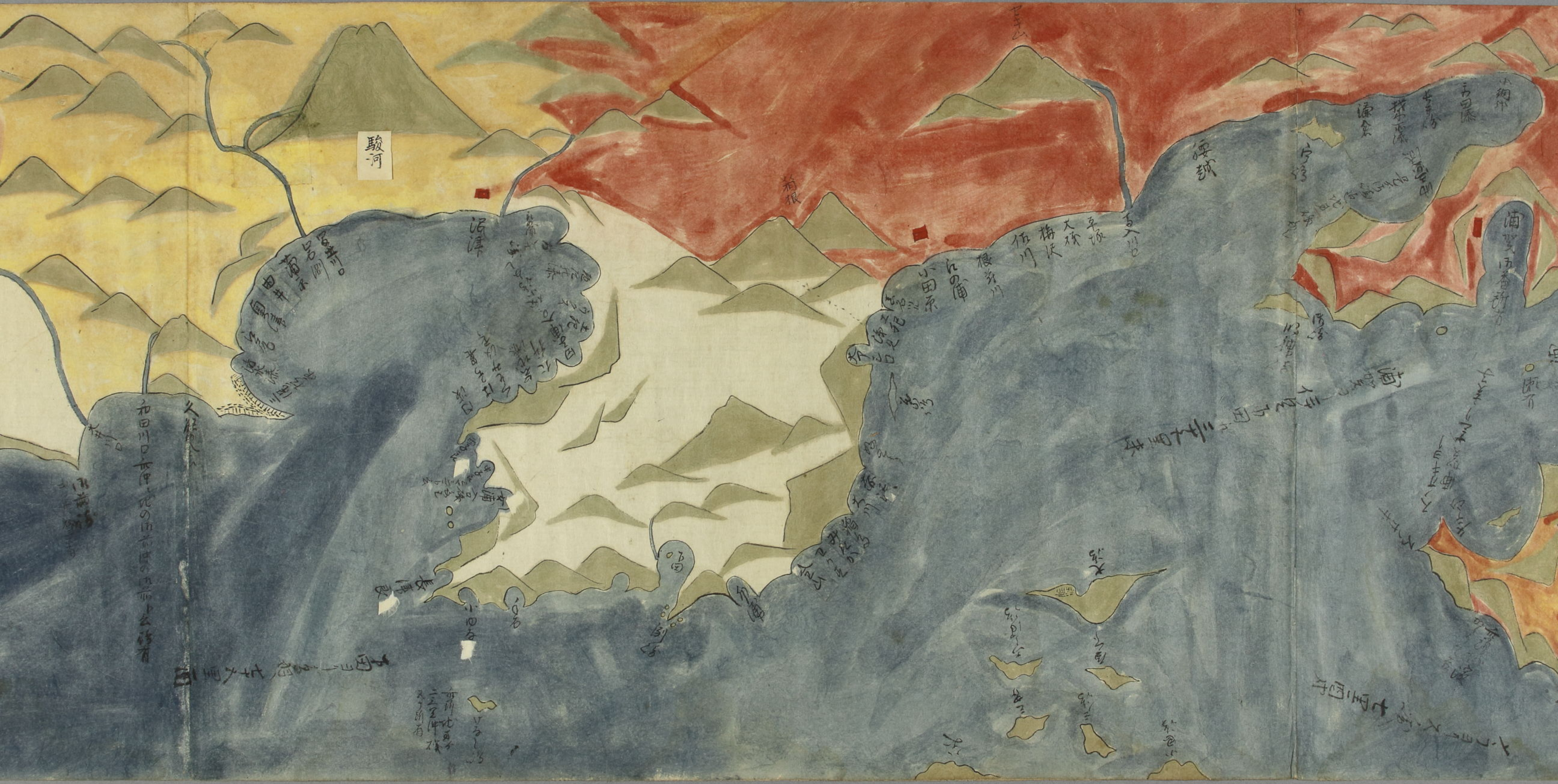
十ノ里

十ノ里

十ノ里

十ノ里

十ノ里



駿河

腰城

和州川口
久保入
此の山前は山前と云はれ有

田代村

山前
此の山前は
山前と云はれ有

着根

大塚
梅沢
佐川

小田原
紅の陣

浦野
五香坊

十洲村



清

石

大

名

尾張

遠江

大

三河

二

長

神

相良

相良川の源は此の山にありて
其の流るる所は
大に水は入る
其の流るる所は

掛沼

掛沼

相良川源の山にありて

相良川源の山にありて

相良川源の山にありて

大和

伊勢

津

五

志

小瀬

古水
上ノ漆

神宮
伊弉諾
伊弉册

二上ノ
上ノ漆
二下ノ漆

下ノ漆
田宮

湯島
古水
の
か
浦
の
か
浦

大和
大和

大和
大和
大和

燈明
三ノ上ノ漆

安樂
漆

多
洞

か
た
り

神
宮

任
良
古
漆



紀州



〇ウツエ

宮

川の流の鼻ト云

新宮石川麻之村炭白土

ウトフノ浦ト云

七里ノ坂ト云

おの平川麻之

新鹿

〇山

細川
二木治上下大漆

〇山

三木

〇山
上下漆

〇山
上下漆

〇山

〇山
上下漆

〇山

〇山

〇山
上下漆

〇山

〇山
上下漆

〇山

〇山
上下漆

〇山
上下漆

〇山

〇山
上下漆

〇山



廿七夜
月夜見光祇入

〇市江
〇市江
〇市江

〇市江

〇市江

〇市江

〇市江

〇市江

〇市江

〇市江

〇市江

〇市江

〇市江

〇市江

〇市江

〇市江

〇市江

〇市江

〇市江

〇市江

〇市江

〇市江

〇市江

〇市江

〇市江

〇市江

〇市江

〇市江

〇市江

〇市江

〇市江

〇市江

〇市江

〇市江

〇市江

〇市江

〇市江

田七三十一日一八十八

田



播戸
ヒシシ

投津

和泉

廿五井

高砂

○ 巻治

○ 倉敷治

○ 三ノ治

住吉

石津

見坂

岸和田

大津

津

大津

大津

大津

大津

高砂

清水小浜

坂本小浜

明

大倉谷

坂本

一谷

須磨

大津

大津

和

備前

福山

備前国

備前福浦

播磨
ヒシ

高砂

其井

投石
○東方、洗石

○赤石

○倉敷

○江ノ口

御子

坂我

赤穂

押上
○中津

○大分

たし

中津

千石

氣治

上ノ下ノ川
下ノ川

中津

お宿

昆

備前

備前

備前

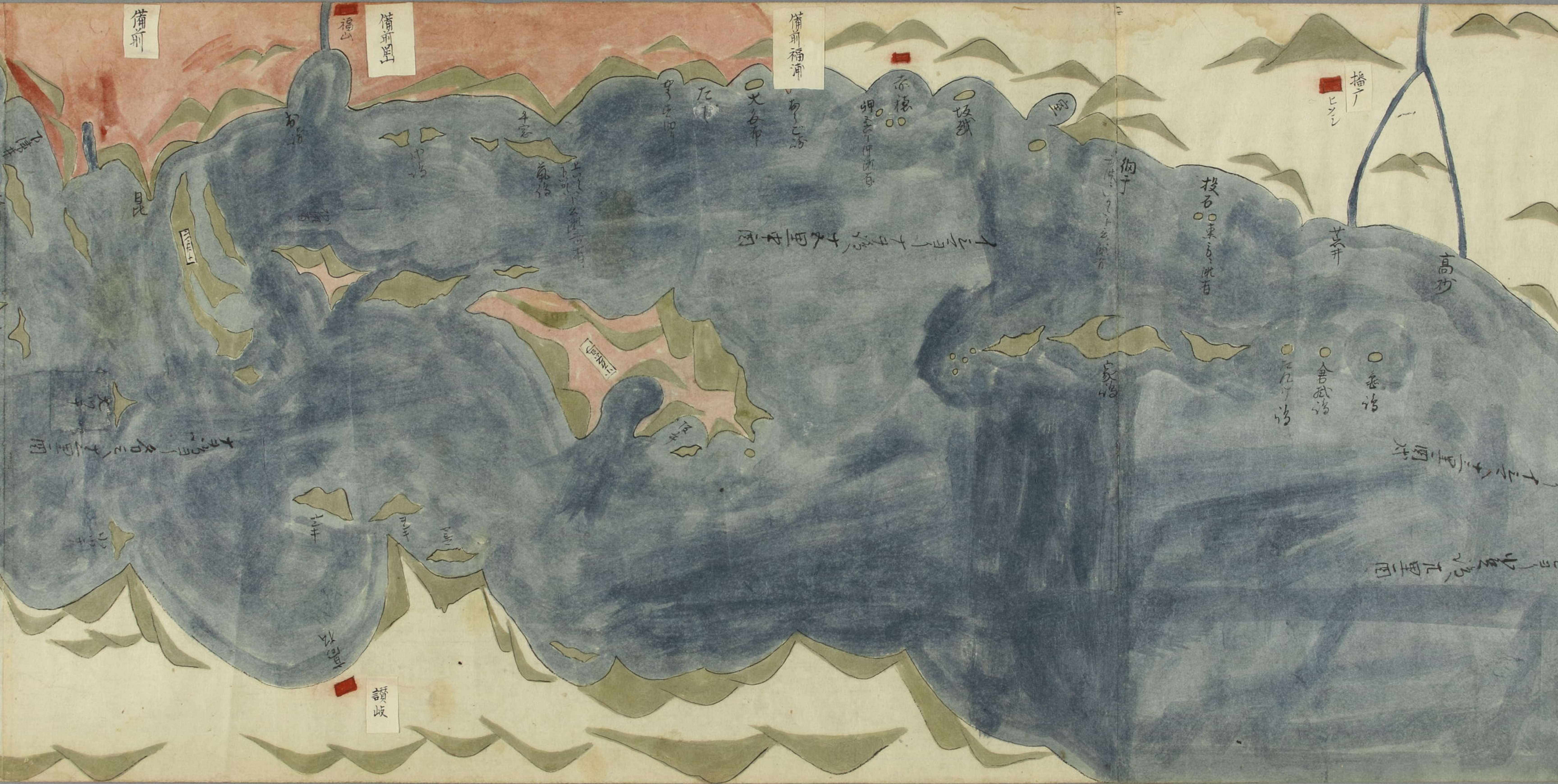
家治

備前

備前

讃岐

備前
備前

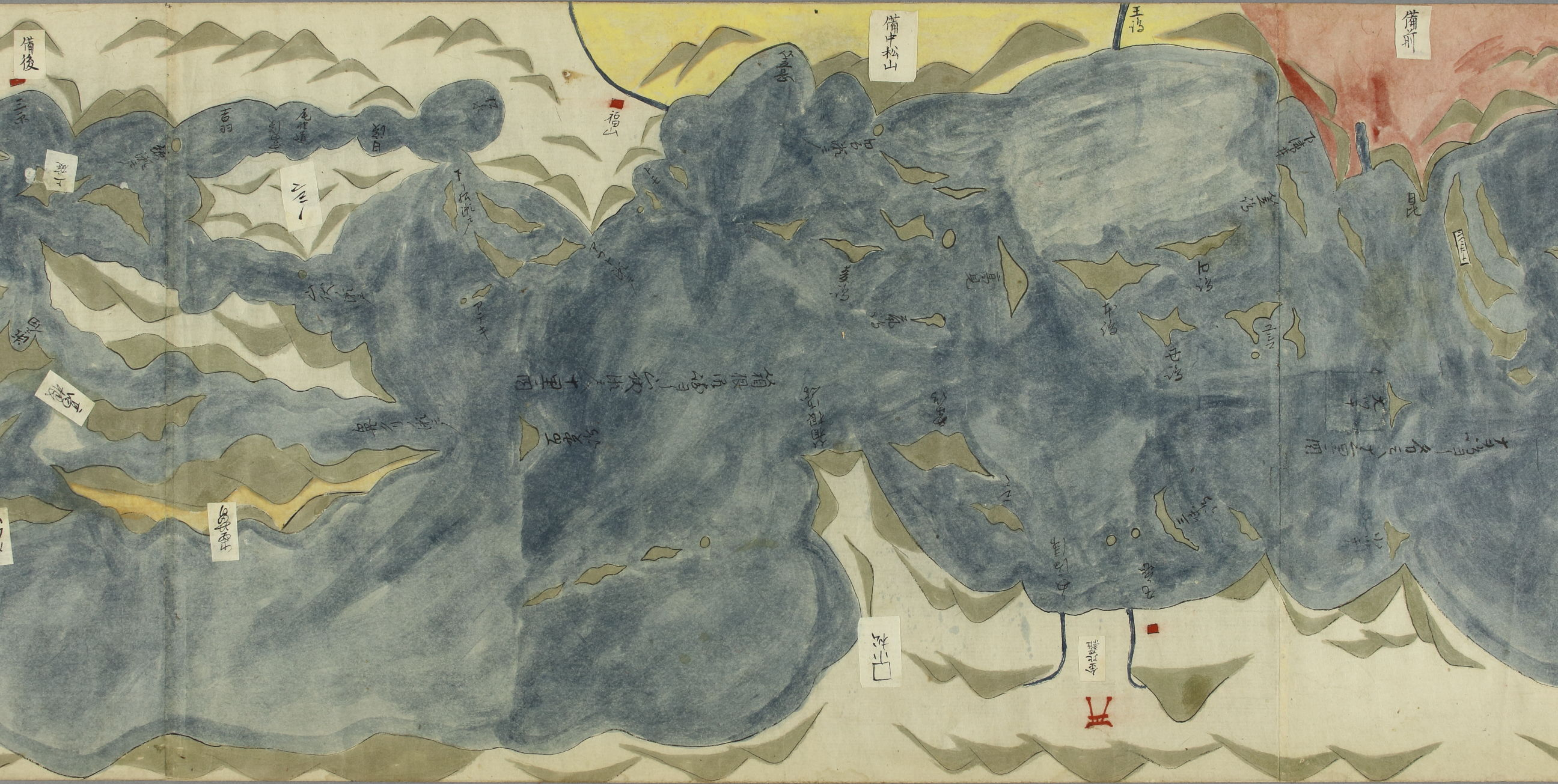


備前

王治

備中松山

備後





備後

三永

吉羽

第一

仁

三三

島一

三三

一四

三三

下

三三

島

島

島

島

島

三三

伊吹島

大三島

八分

島

社

島

島

大島

島

大

沖島

川江



周防岩園

松

五

松

田

田

室津

室津

松島

松島

松島

松島

松島

松島

松島

松島

松島

松島

松島

松島

松島

松島

松島

松島

松島

松島

松島

松島

松島

松島

松島

松島



徳上

周防

三浦

室津

三浦

西海

三浦

三浦

三浦

三浦

三浦

三浦

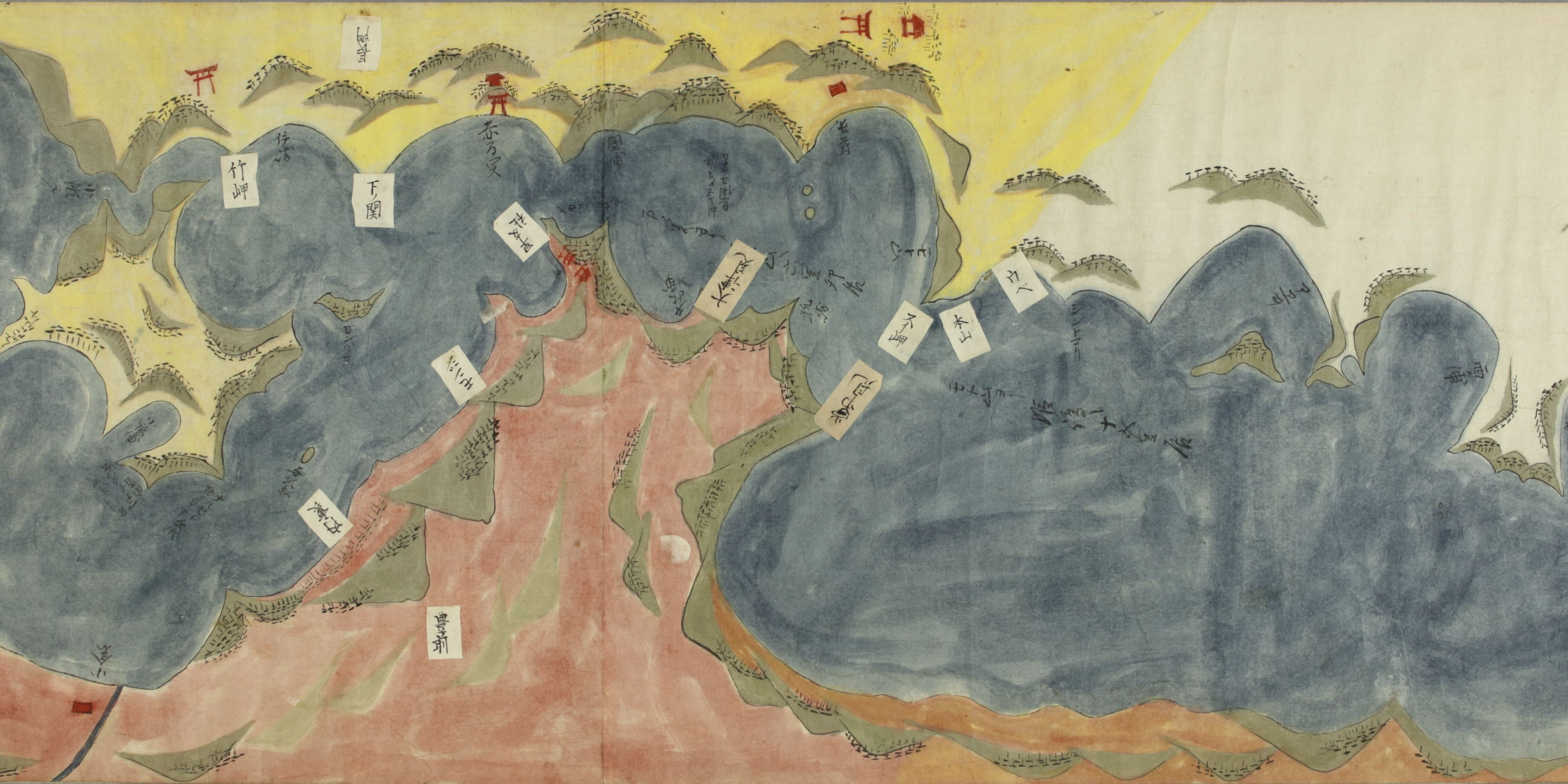
三浦

三浦

三浦

三浦

三浦



門

長門

山口

竹岬

下関

赤石

大津

木下

西海

大津

豊前

西海



長



竹岬

下関

花畑

三河

大津

豊前

三河

赤石

赤石

竹崎

竹崎

竹崎

竹崎

竹崎

竹崎

竹崎

竹崎

竹崎

竹崎

竹崎

竹崎

竹崎

竹崎



特別
ル11
2575
2





Handwritten text on aged paper, likely a map or document. The text is written in a cursive style and includes several lines of characters, possibly representing geographical features or place names. A small red square mark is visible near the top left corner of the paper fragment.

Red rectangular stamp or seal impression, likely a library or archival mark.



特別
№ 11
2575
2