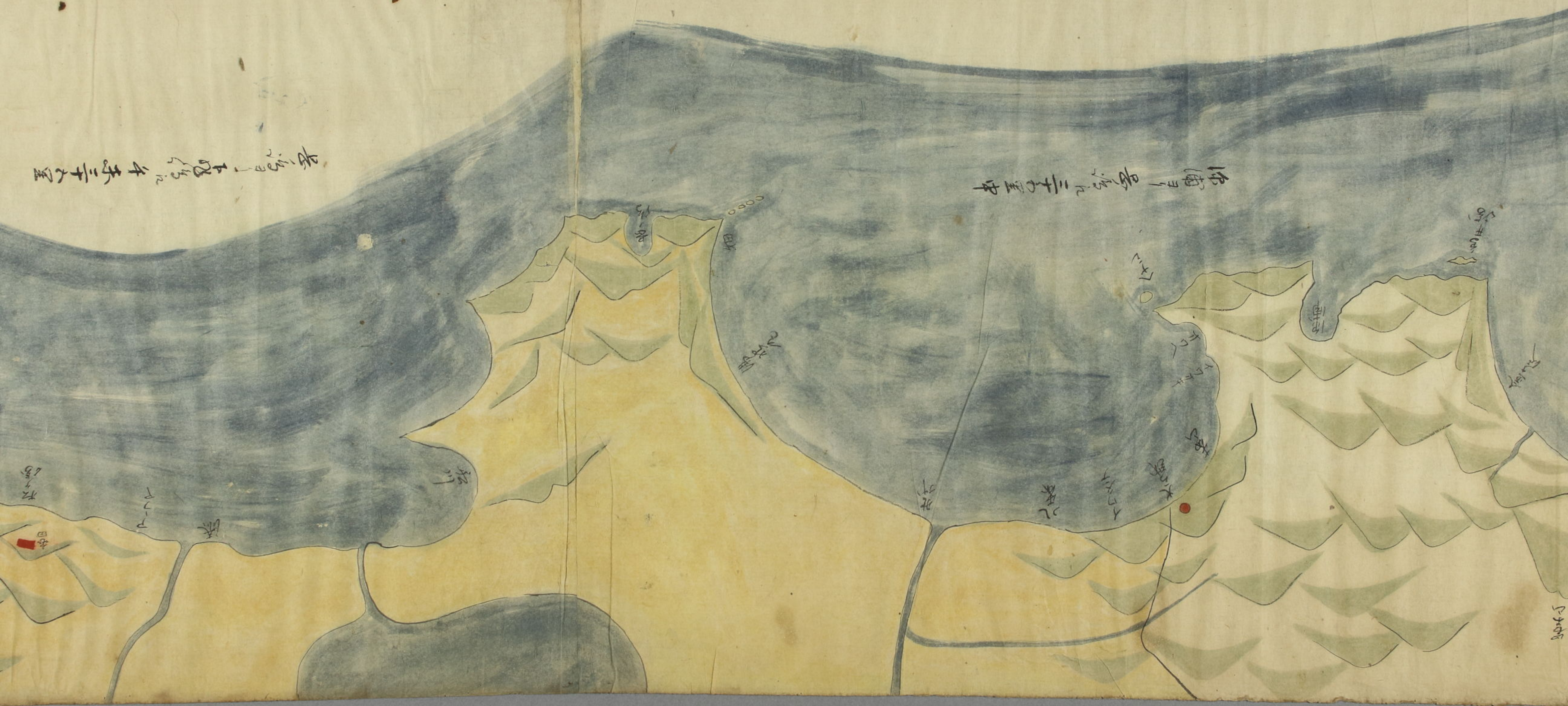


Handwritten vertical text on the right margin, likely a library or collection stamp.



長江口 上海 牛車水 三十六里

佛浦 上海 三十六里



松
四

下

林

松

松

松

松

松

松

松

松

松

松

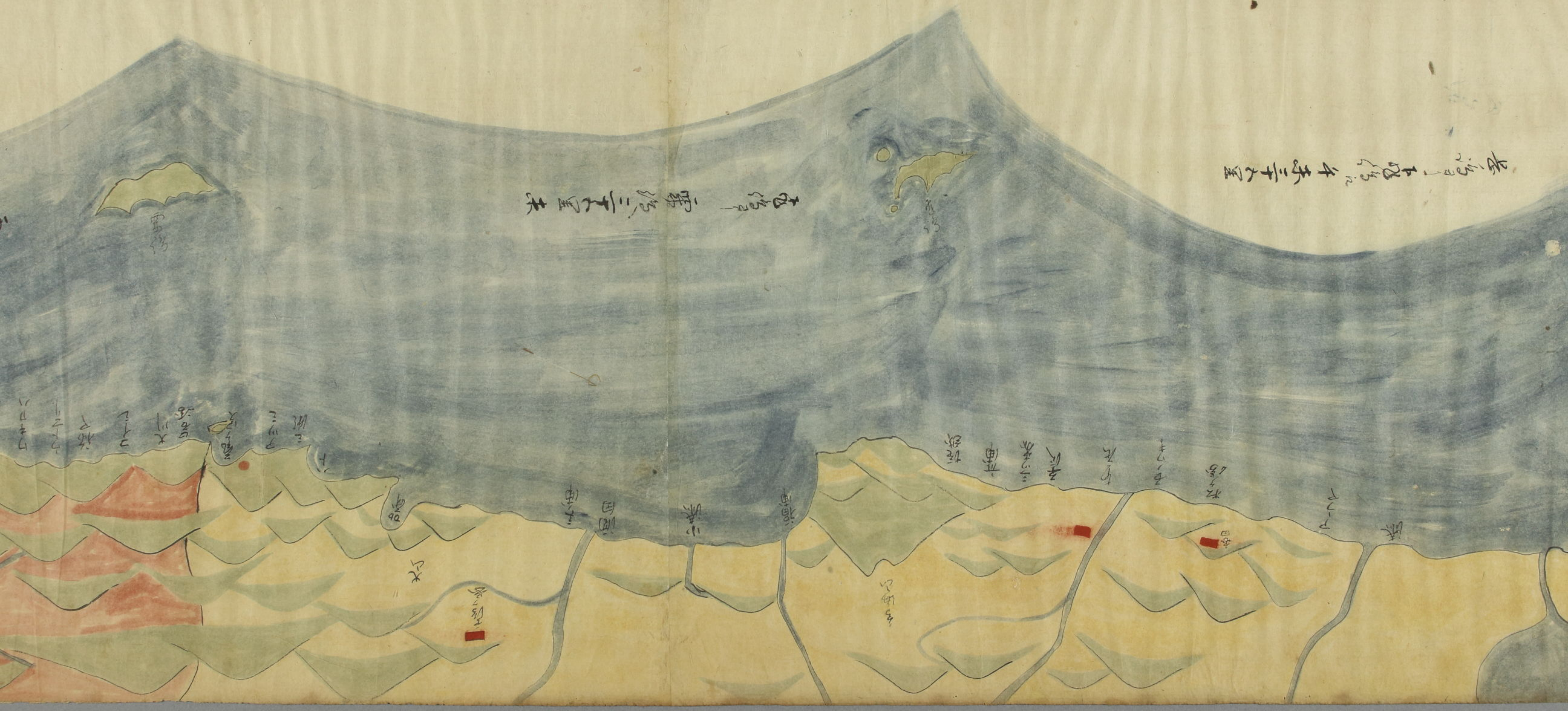
松

松

松

老馬山 五里 牛赤三十六里

老馬山 五里 牛赤三十六里



八
 七
 六
 五
 四
 三
 二
 一

老馬山
 五里

牛赤
 三十六里

老馬山

五里

牛赤

老馬山
 五里
 牛赤
 三十六里

老馬山

五里



西華山 柳山 三子 宣本

小亦 寺 出 中 公 八 六 里 原 色

西華

西華

西華

西華

西華

西華

西華

西華

西華

西華

西華

西華

西華

西華

西華

西華

西華

西華

西華

西華

西華

西華

西華

西華

西華

西華

西華

西華

西華

西華

西華

西華

西華

西華

西華

西華

西華

西華

西華

西華

西華

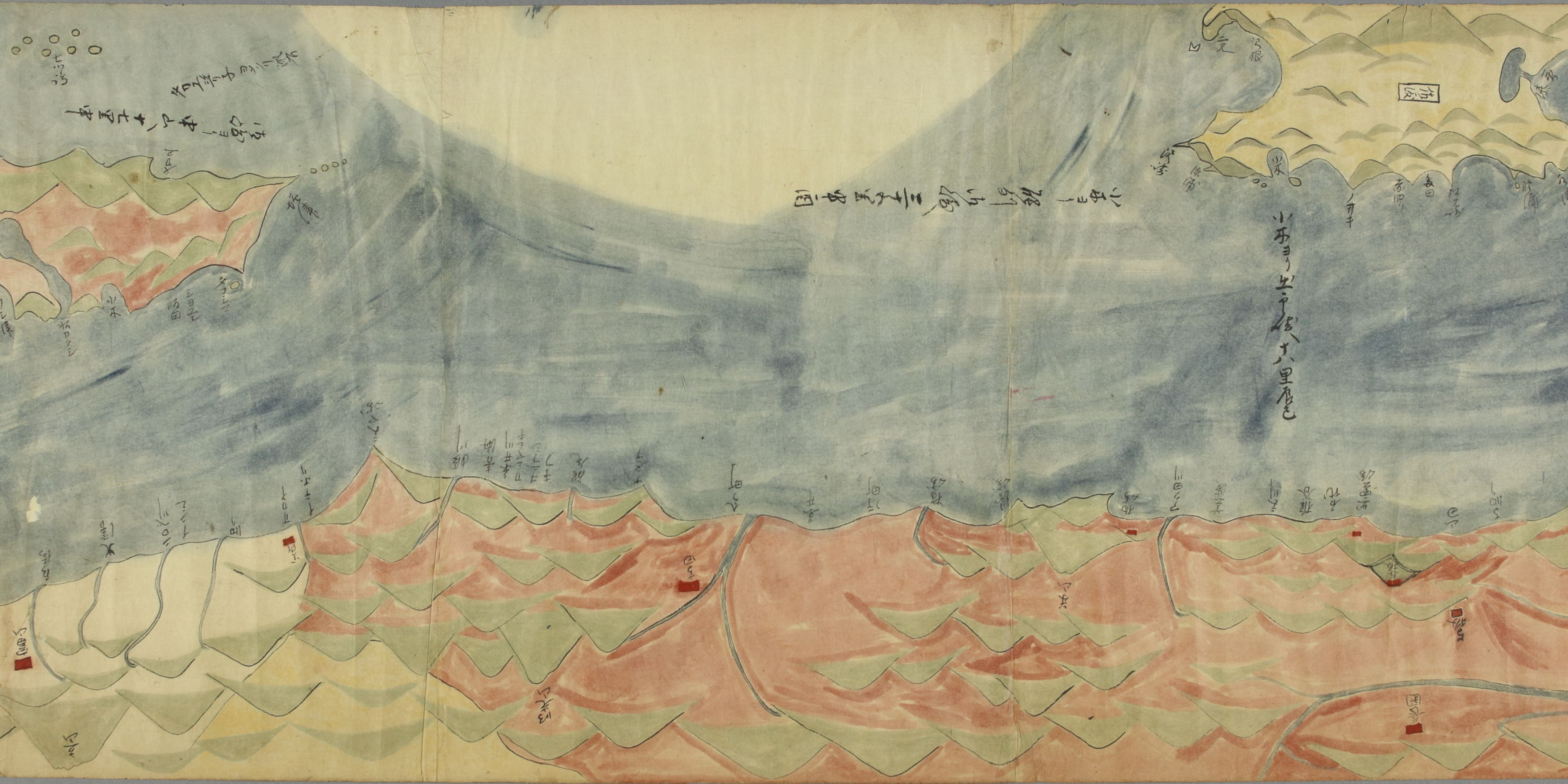
西華

西華

西華

西華

西華



六海一銀山嶺三十六里地圖

小布子山平谷六里原邑

中山十七里中

松源

元根

山

山

山

山

山

山

山

山

山

山

山

山

山

山

山

山

山

山

山

山

山

山

山

山

山

山

山

山

山

山

山

山

山

山

山

山

山

山

山

山

山

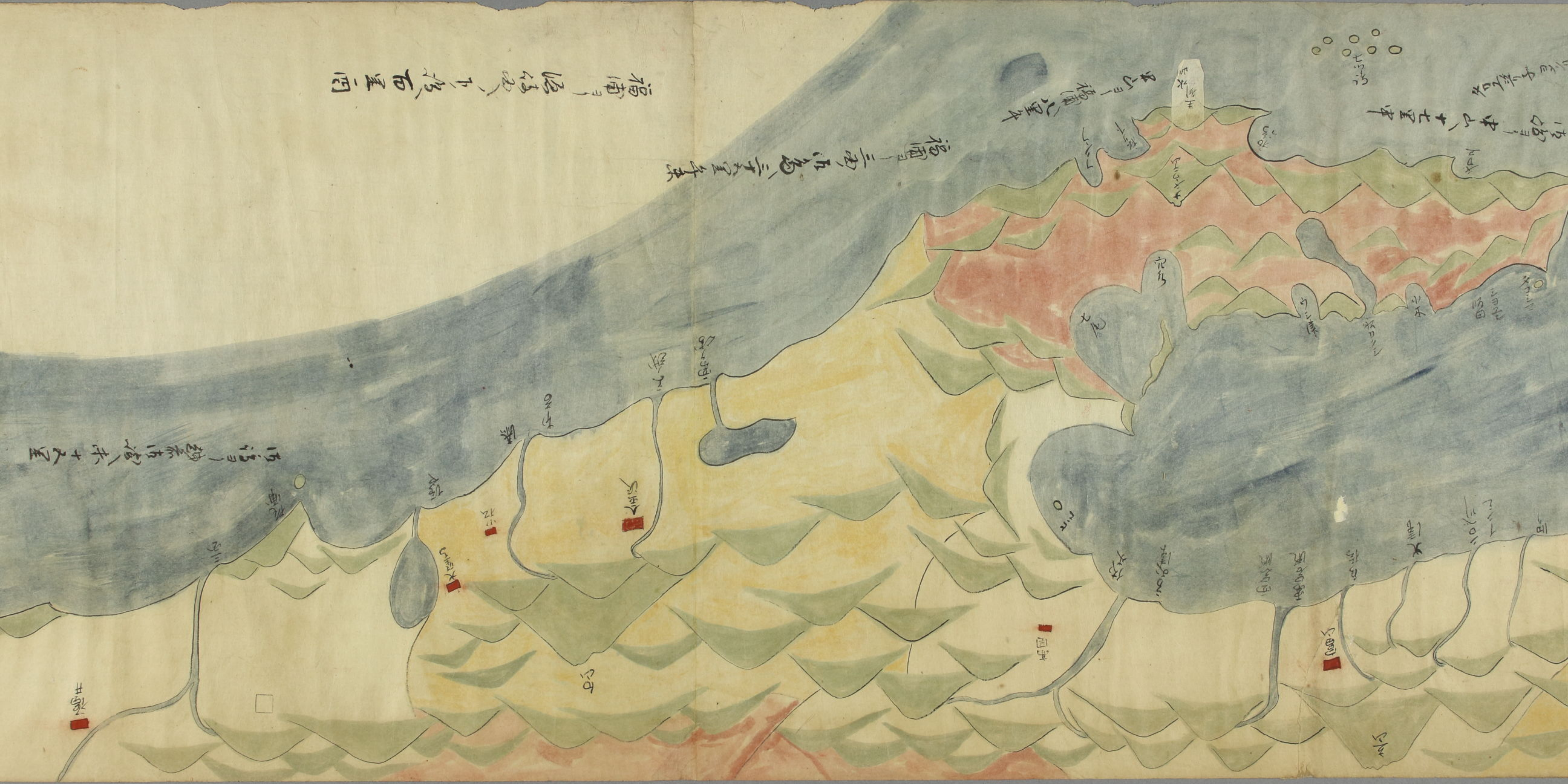
山

山

山

山

山



福浦、海得、下、移、而、是、同

福浦、三、西、山、為、三、十、五、里、半、東

内、浦、三、十、五、里、半、東、未、十、五、里

井

山

山

山

山

山

山

山

山

山

山

山

山

山

山

山

山

山

山

山

山

山

山

山

山

山

山

山

山

山

山

山

山

山

山

山

山

山

山

山

山

山

山

山

山

山

山

山

山

山

山

山

山

山

山

山

山

山

山

山

山

山

山

山

山

山

山

山

山

山

山

山

山

山

山

山

山

山

山

山

山

山

山

山

山

山

山

山

山

山

山

山

山

山

山

山

山

山

山

山

山

山

山

山

山

山

山

山

山

山

山

山

山

山

山

山

山

山

山

山

山

山

山

山

山

山

山

山

山

山

山

山

山

山

山

山

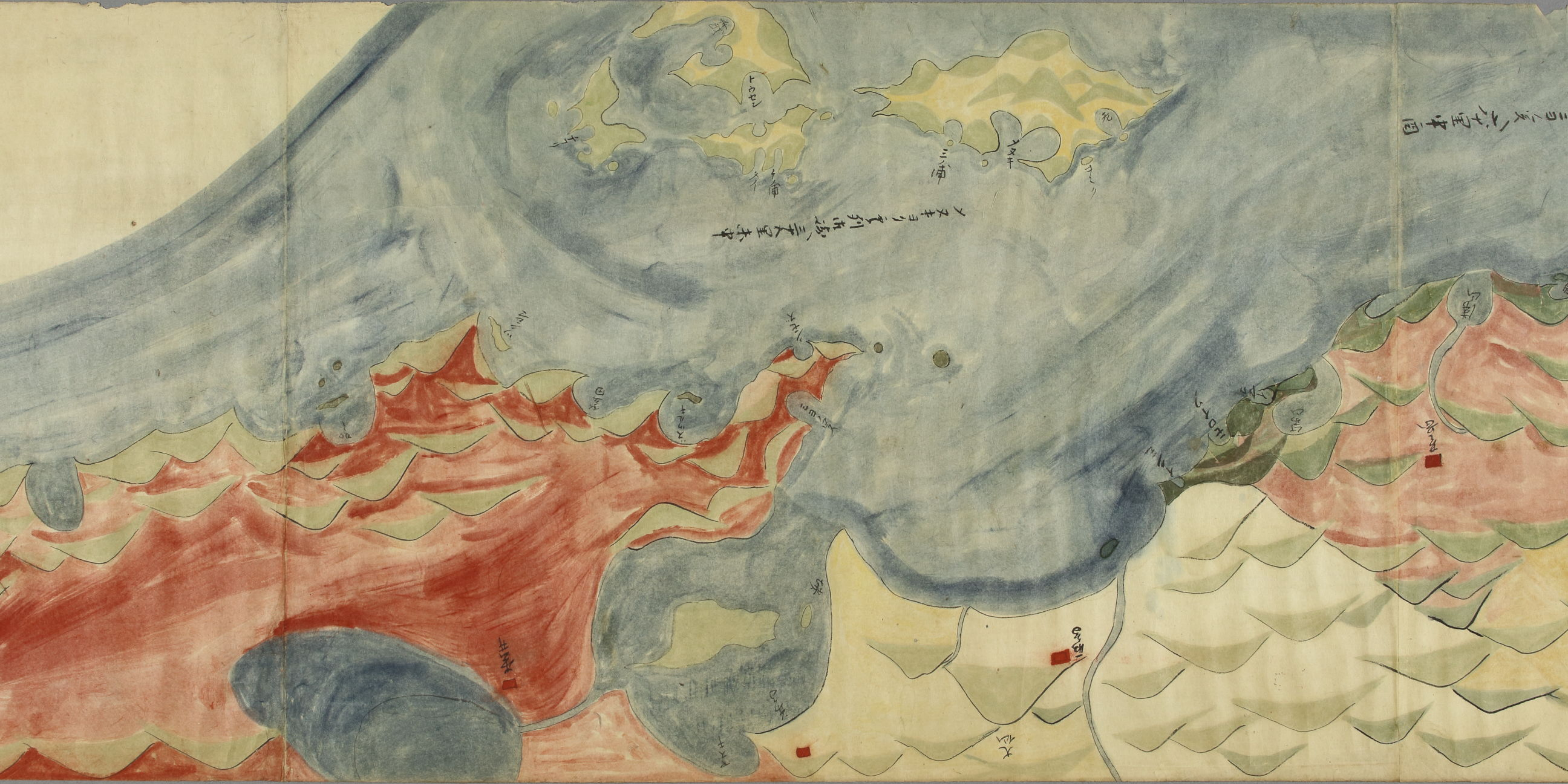
東洋海目一里列三美一千里中國

東洋海目一里列三美一千里中國

東洋海目一里列三美一千里中國



井



日本列島

大日本

大

大

大

大

大

大

大

大

大

大

大

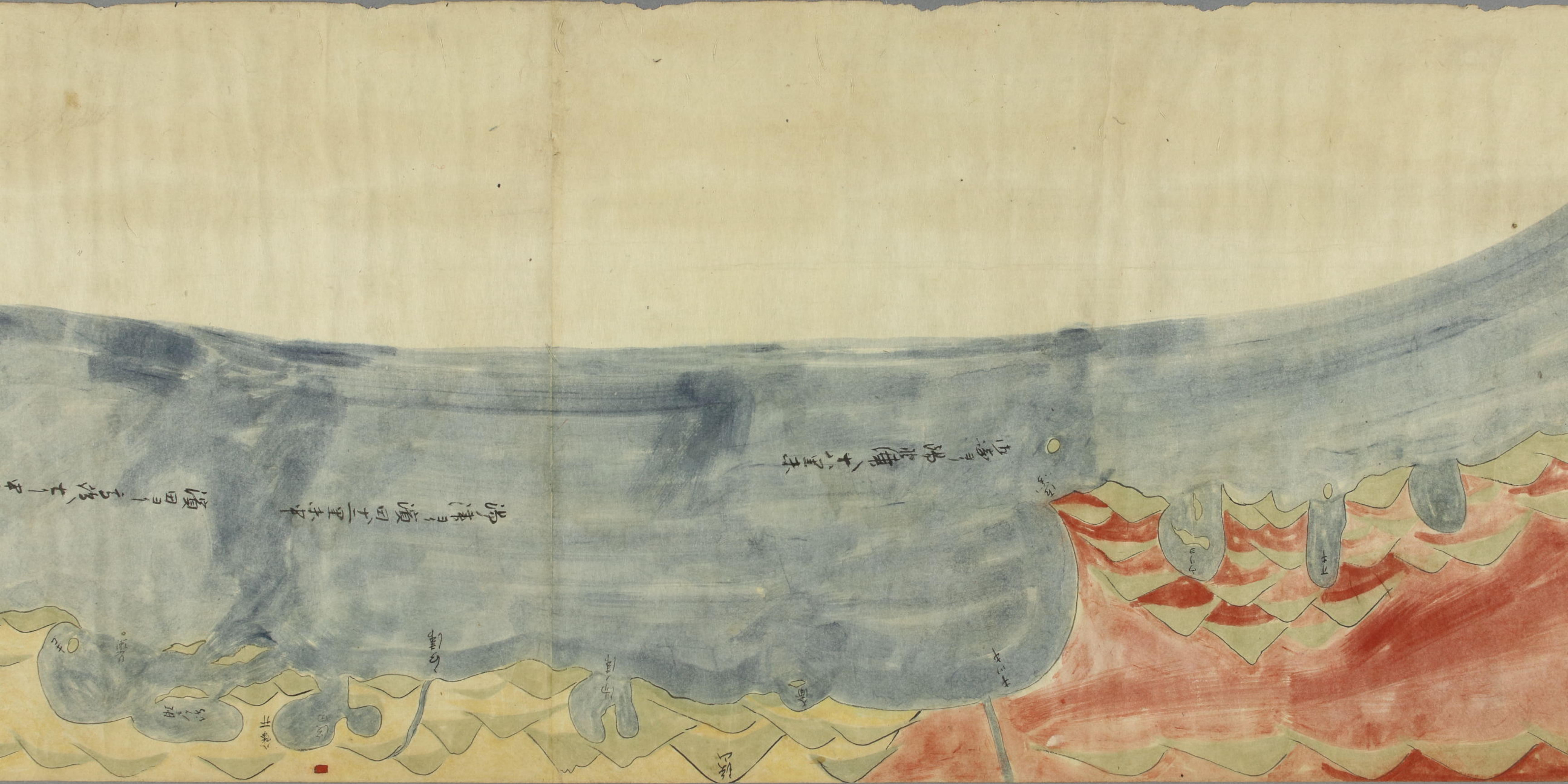
大

大

大

大

大



湯津 距北橋十里末

湯津 瀆田十里末

瀆田 高橋七十里末

十里

湯

瀆

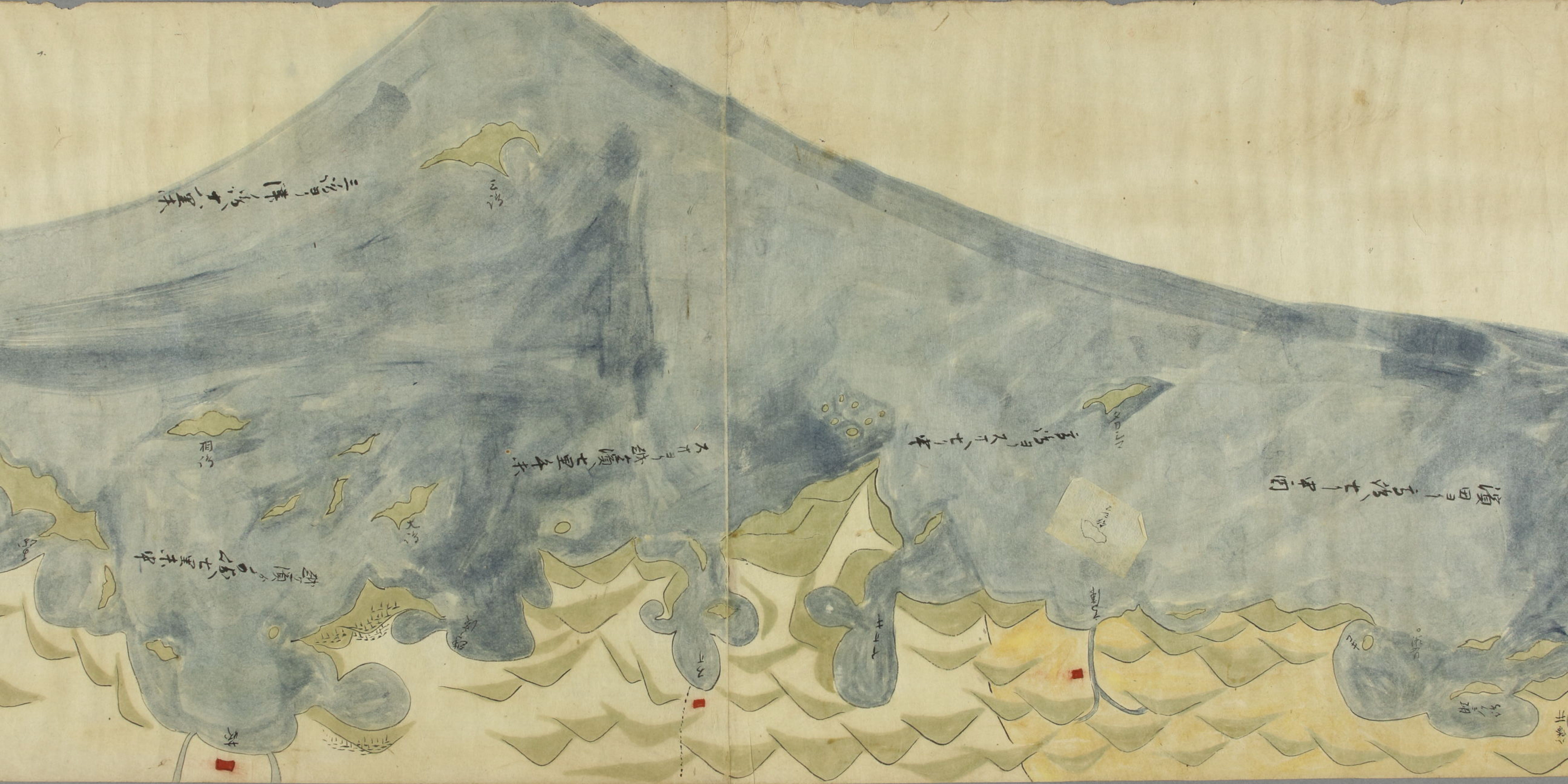
田

田

田

田

田



三浦半島

三浦

三浦

大井川、古瀬、七里半末

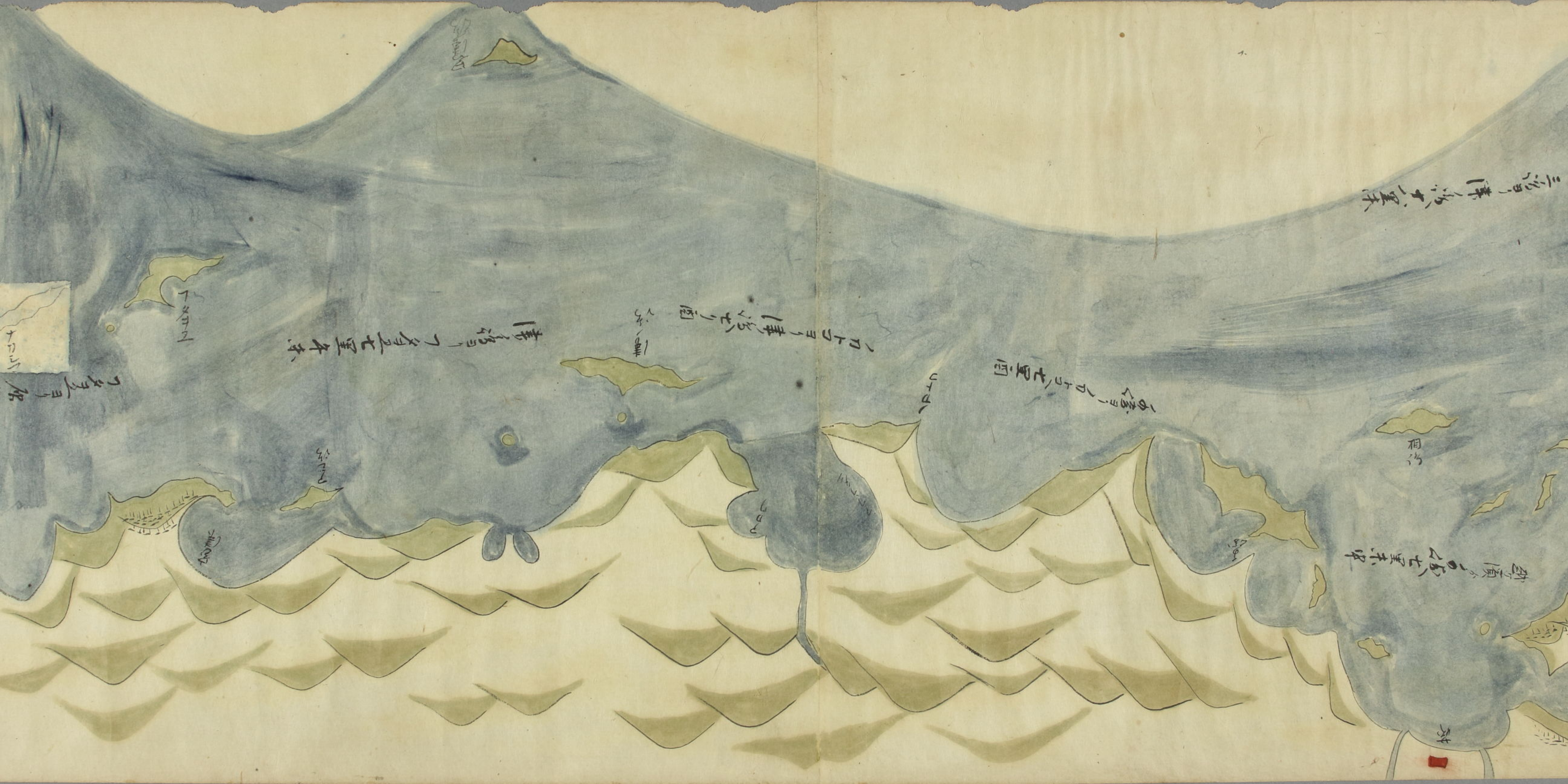
古瀬、七里半末

三浦川、大井川

濱田川、古瀬、七里半末

三浦

三浦



三浦、津波、黒木

都領、石、七里、末、中

石、七里、末、中

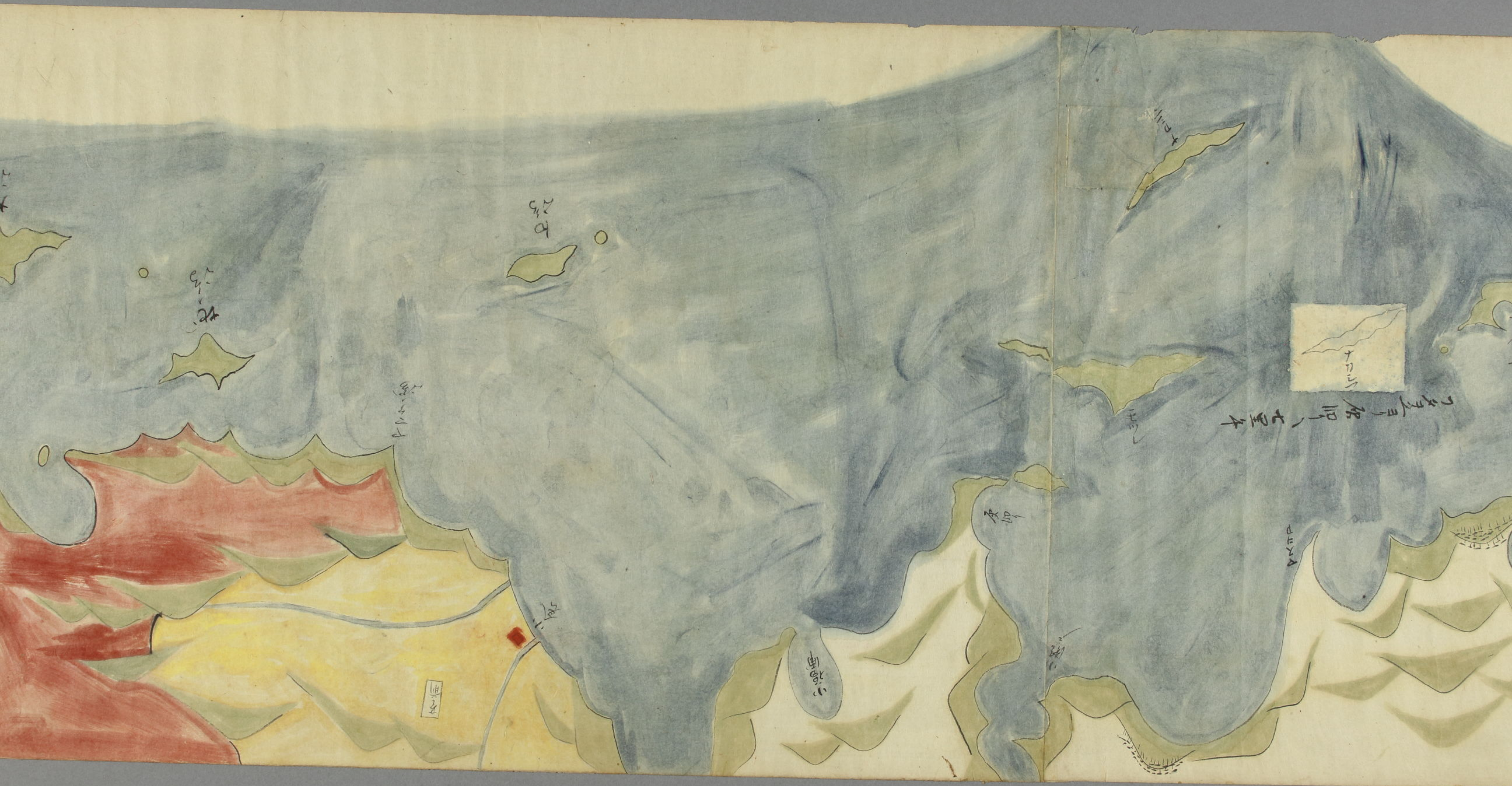
石、七里、末、中

石、七里、末、中

石、七里、末、中

石、七里、末、中

石



大島 七里半

大島

大島

大島

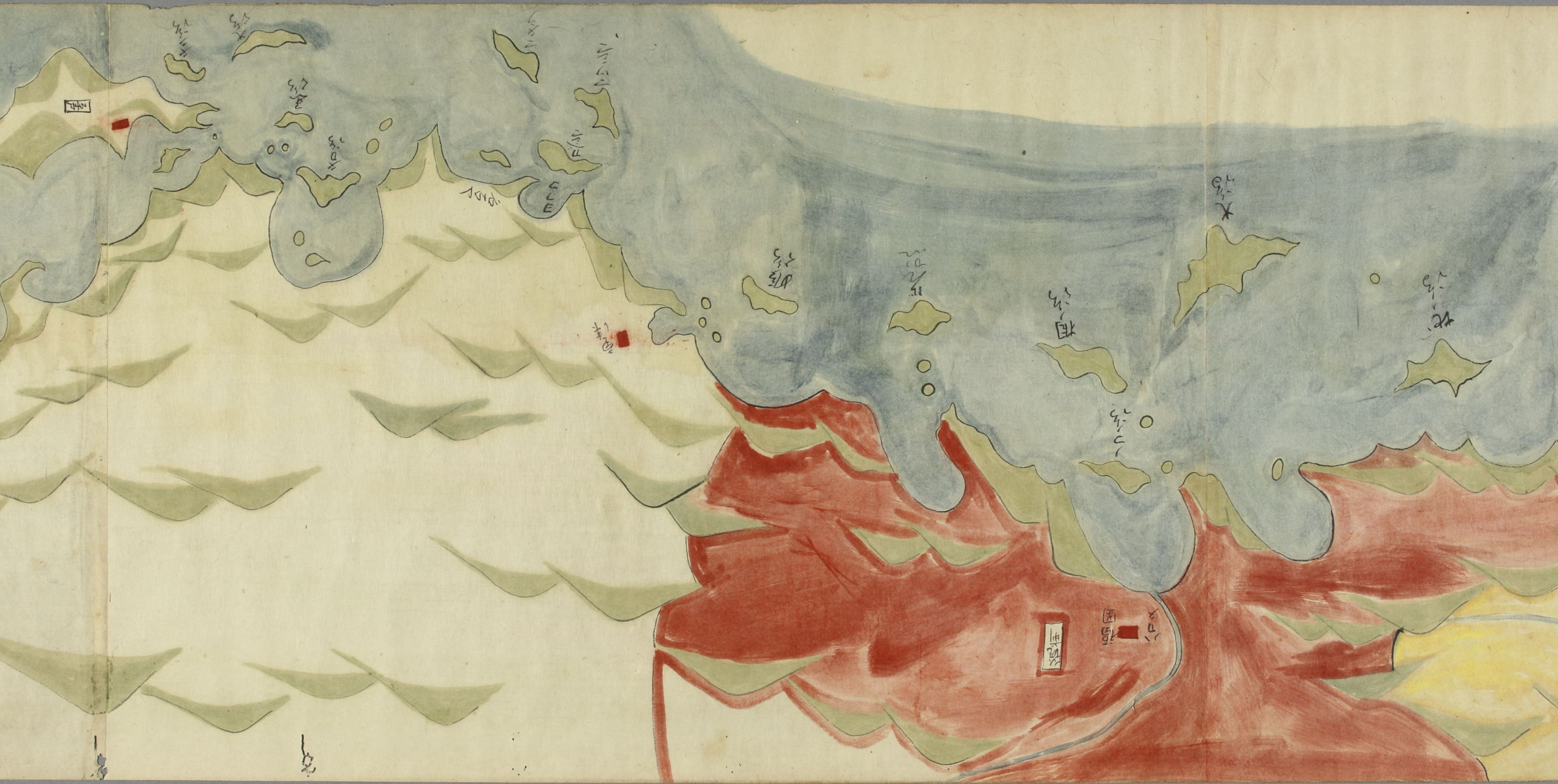
大島

大島

大島

大島

大島



五

五

五

五

五

五

五

五

五

五

五

相

相

五

五

五

五

福

五



東
西

三
十
三

松
島

三
十
三

三
十
三

松
島

三
十
三

三
十
三

三
十
三

三
十
三

三
十
三

三
十
三

三
十
三

三
十
三

三
十
三

三
十
三



小
池
十
里

山

池

山

山

山

田

池

山



三浦

大島

硫黄

砒

硫黄
砒

三

東十四

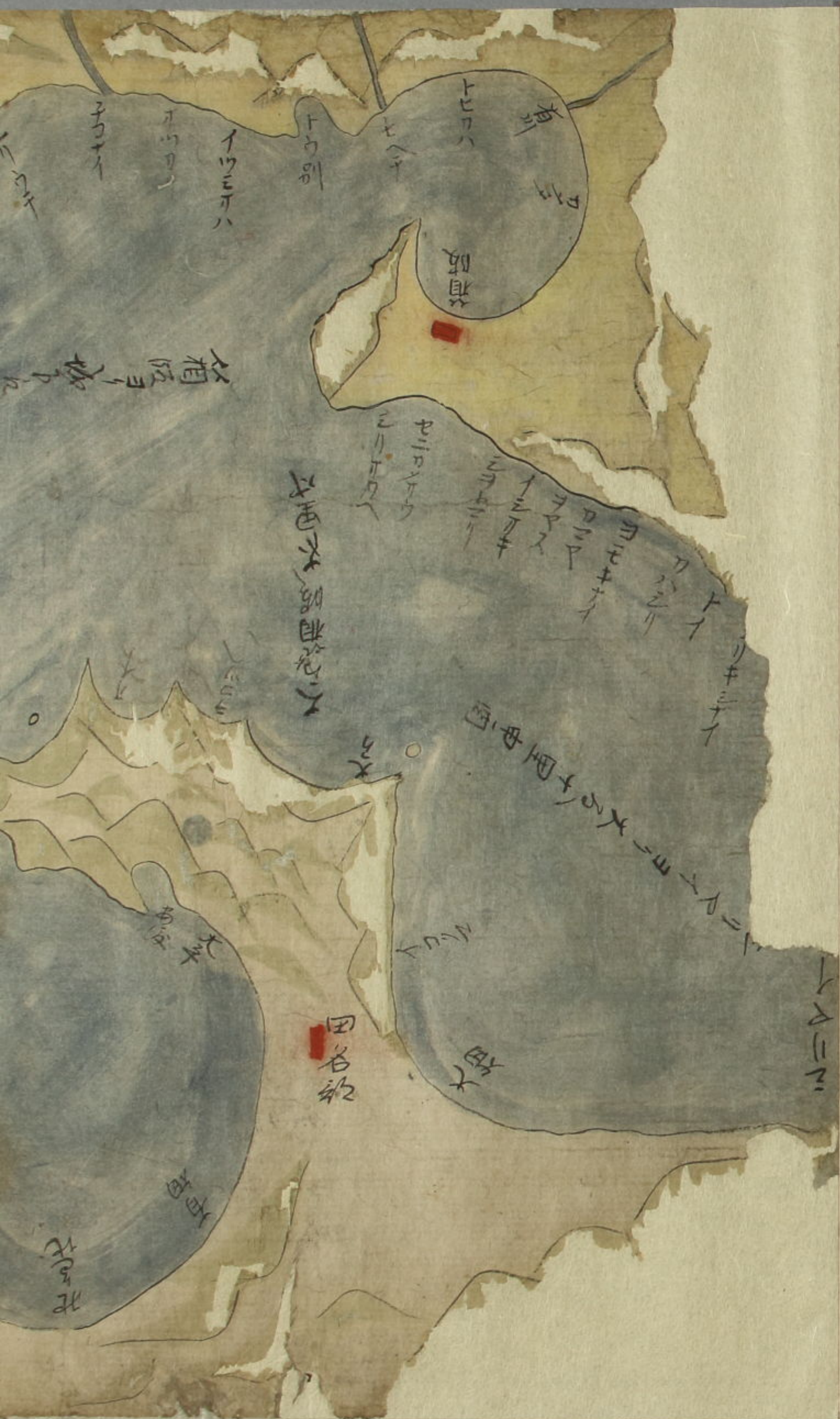
大島

三



特別
ル11
2575
1





植取



特別
D11
2575
1