

此圖係江戶時代繪師所繪之江戶市街圖，其範圍之廣，包括今日之江戶市全境，以及周邊之農村地帶。圖中可見江戶市之街道布局，以及主要之寺廟、神社、官廳、學校等建築。此圖不僅為研究江戶市之發展提供了重要之參考資料，亦為了解當時日本社會之面貌提供了生動之視窗。

■	江戶市街區
□	農村地區
○	寺廟、神社
△	官廳、學校
○	河流
○	山嶺
○	港口
○	其他建築物

飛田繪



大倉山古城下号

上野
○

五重塔

瑞瑞光寺

金亀寺

常栄寺

国清寺门前

低圍社

水上寺

三番丁

町中家

家中

一丁目

二丁目

三丁目

四丁目

五丁目

大門

大内御殿

私小路

四番丁

五番丁

大内御殿

行者所
吹上

七尾山

山ノ道

神光寺

大平巻

江良氏

渡松寺

華師寺

氏中弘

堤

龍音寺

湖音寺

神心原

山崎巻

湖音寺

池

荒谷

吉和武

毛泉寺





大内御殿

大殿御殿

八幡馬場

善導寺

櫻ヶ岡

善導院

周防國氏神也
仁壁社
三十石献

江良通

古川筋

比叡山

中村

東山

子内村

長谷村

新河原

山

石上寺

正寺

寺

寺

寺

寺

寺

寺

寺

寺

寺

寺

寺

寺

寺

寺

寺

寺

寺

寺

寺

寺

寺

寺

寺

寺

寺

寺

寺

寺

寺

寺

寺

寺

寺

寺

寺

寺

寺

寺

寺

寺

寺

寺

寺

寺

寺



西國寺地
禪昌寺
禪

リン高寺
泰雲寺
禪

教蓮寺
真宗

性防寺
古七千

源久寺
禪宗

玄善院
禪宗

福之院
於大明神

長野

雲王
巖觀
禪

永福寺
禪

妙見社
下寺
三子寺

氷上山

光國寺

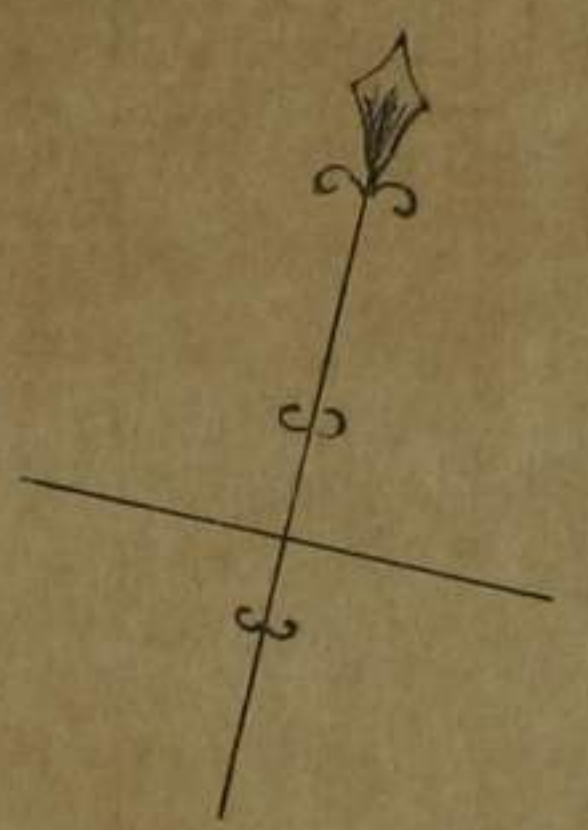
明觀寺
禪

慶光寺
禪宗

光田

平野寺
禪宗





豊田

鴻ノ峯



御所

法泉寺

梅峯ノ瀧

谷門谷

大通院

大梅山

観音堂

凡山

此山時鐘有り

惣門寺

洞泉寺

天主二十五丁有

天岩戸

洞泉寺

洞明庵

大林寺

洞泉寺

上流

五重塔

瑞雲光寺

金龍寺

常栄寺

国清寺門前

洞泉寺

水上寺

三番丁

洞泉寺

洞泉寺

私小路

矢倉下



朝倉正寺
赤浦
生田
朝倉正寺

大林寺

泉寺

洞明庵

氏

屋敷
町屋敷
町屋敷

氏
氏
氏

氏
氏
氏

氏
氏
氏

氏
氏
氏

氏
氏
氏

朝倉海通
朝倉海通
朝倉海通

朝倉ノ里
山口、名、吉、寺、名、也

桑米峠
桑米峠
桑米峠

障子嶽
障子嶽
障子嶽

白石
白石
白石

長山
長山
長山

平澤寺
平澤寺
平澤寺

氏
氏
氏

氏
氏
氏

氏
氏
氏

氏
氏
氏

氏
氏
氏

氏
氏
氏

氏
氏
氏

氏
氏
氏

氏
氏
氏

海岸渡人
海岸渡人
海岸渡人

向山
向山
向山

龍現社
龍現社
龍現社

龍見社
龍見社
龍見社

西湖
西湖
西湖

長崎寺
長崎寺
長崎寺

系米小路
系米小路
系米小路

氏
氏
氏

氏
氏
氏

氏
氏
氏

氏
氏
氏

氏
氏
氏

氏
氏
氏

氏
氏
氏

氏
氏
氏

氏
氏
氏

湯田
湯田
湯田

湯田
湯田
湯田

湯田
湯田
湯田

湯田
湯田
湯田

湯田
湯田
湯田

湯田
湯田
湯田

湯田
湯田
湯田

湯田
湯田
湯田

湯田
湯田
湯田

湯田
湯田
湯田

湯田
湯田
湯田

湯田
湯田
湯田

湯田
湯田
湯田

湯田
湯田
湯田

湯田
湯田
湯田

湯田
湯田
湯田

湯田
湯田
湯田

湯田
湯田
湯田

湯田
湯田
湯田

湯田
湯田
湯田

湯田
湯田
湯田

湯田
湯田
湯田

湯田
湯田
湯田

湯田
湯田
湯田

湯田
湯田
湯田

湯田
湯田
湯田

湯田
湯田
湯田

湯田
湯田
湯田

湯田
湯田
湯田

湯田
湯田
湯田

湯田
湯田
湯田

湯田
湯田
湯田

湯田
湯田
湯田

湯田
湯田
湯田

湯田
湯田
湯田

湯田
湯田
湯田

湯田
湯田
湯田

湯田
湯田
湯田

湯田
湯田
湯田

湯田
湯田
湯田

湯田
湯田
湯田

湯田
湯田
湯田

湯田
湯田
湯田

湯田
湯田
湯田

湯田
湯田
湯田

湯田
湯田
湯田

湯田
湯田
湯田

湯田
湯田
湯田

湯田
湯田
湯田

湯田
湯田
湯田

湯田
湯田
湯田

湯田
湯田
湯田

湯田
湯田
湯田

湯田
湯田
湯田

湯田
湯田
湯田

湯田
湯田
湯田

湯田
湯田
湯田

湯田
湯田
湯田

湯田
湯田
湯田

湯田
湯田
湯田

湯田
湯田
湯田

湯田
湯田
湯田

湯田
湯田
湯田

湯田
湯田
湯田

湯田
湯田
湯田

湯田
湯田
湯田

湯田
湯田
湯田

湯田
湯田
湯田

湯田
湯田
湯田

湯田
湯田
湯田

湯田
湯田
湯田

湯田
湯田
湯田

湯田
湯田
湯田

湯田
湯田
湯田

湯田
湯田
湯田

湯田
湯田
湯田

湯田
湯田
湯田

湯田
湯田
湯田

湯田
湯田
湯田

湯田
湯田
湯田

湯田
湯田
湯田

湯田
湯田
湯田

湯田
湯田
湯田

湯田
湯田
湯田

湯田
湯田
湯田

湯田
湯田
湯田

湯田
湯田
湯田

湯田
湯田
湯田

湯田
湯田
湯田

湯田
湯田
湯田

湯田
湯田
湯田

湯田
湯田
湯田

湯田
湯田
湯田

湯田
湯田
湯田

湯田
湯田
湯田

湯田
湯田
湯田

湯田
湯田
湯田

湯田
湯田
湯田

湯田
湯田
湯田

湯田
湯田
湯田

湯田
湯田
湯田

湯田
湯田
湯田

湯田
湯田
湯田

湯田
湯田
湯田

湯田
湯田
湯田

湯田
湯田
湯田

湯田
湯田
湯田

湯田
湯田
湯田

湯田
湯田
湯田

湯田
湯田
湯田

湯田
湯田
湯田

湯田
湯田
湯田



圖符凡例

●	■	○	□	■
山	町	川	寺	家
山	町	川	寺	家

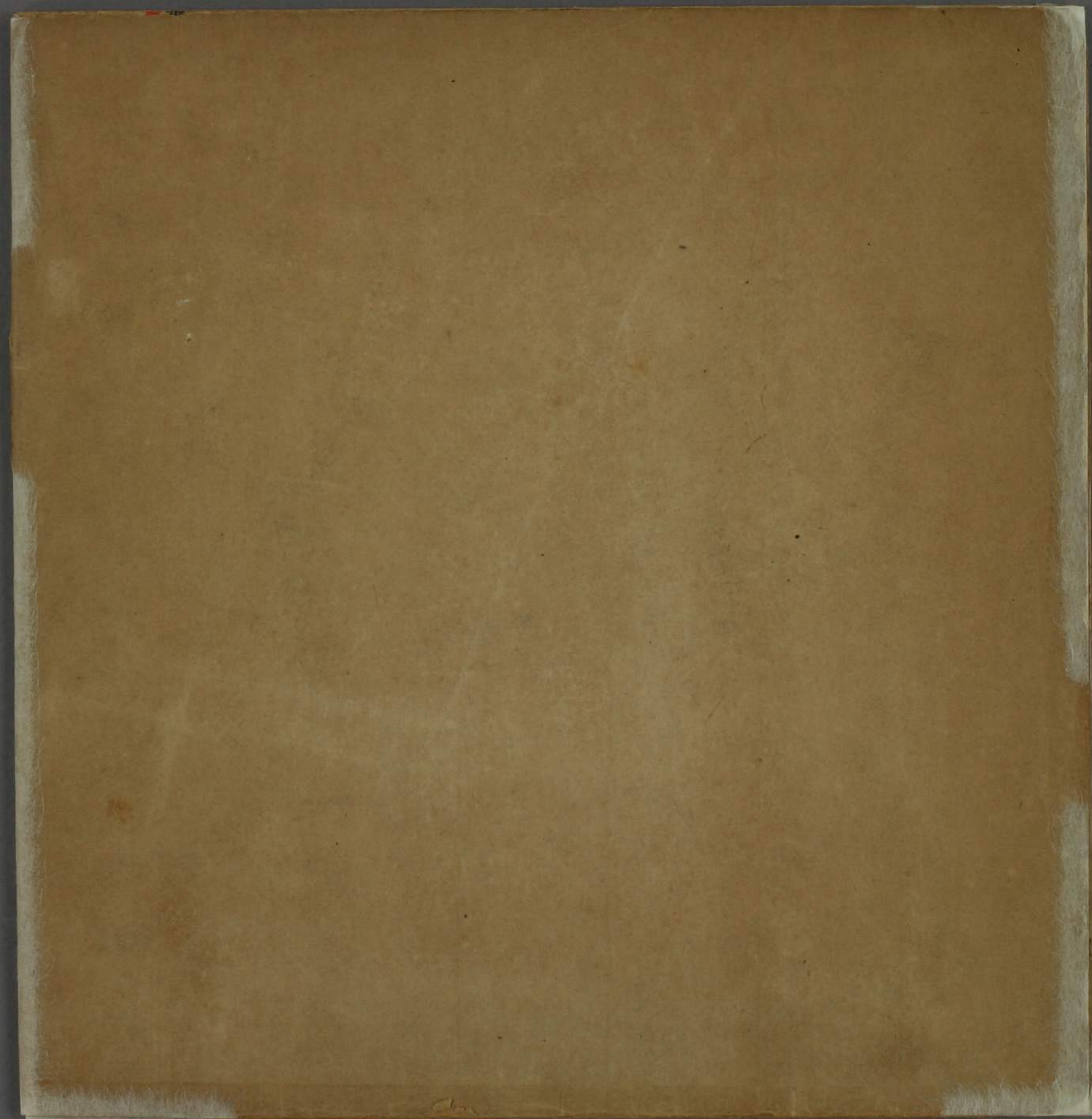
後光嚴院御宇延文五年庚子、年京都三卿方御下り面々、後相國寺豐玄大和尚越前、中納言師氏卿御三卿方被下周防、應相可地所柄、依東西南北中應定、都、地、古例ヲ引テ、鋪更古定、住一第一町割ヲ作リ替ルモ無益ナル、依テ在嶽新タニス八疊、袈裟ニ作ラシム中央ハ扎、過ニ法華經ヲ五尺ニ埋、巔ニ埋、西ハ鳳昇山、半腹ニ埋、北ハ七尾山ニ埋、南ハ姫山ニ埋、三王七社宮三鬼社二十一社祇園愛宕山宮野、北山ニ寫清水寺、妙喜寺ニ雪舟ノ庭ニ築北野天神、東山古熊野ニ建立ス以上宮都ヲ移タル故、自然ト寺社分ニ過タリ

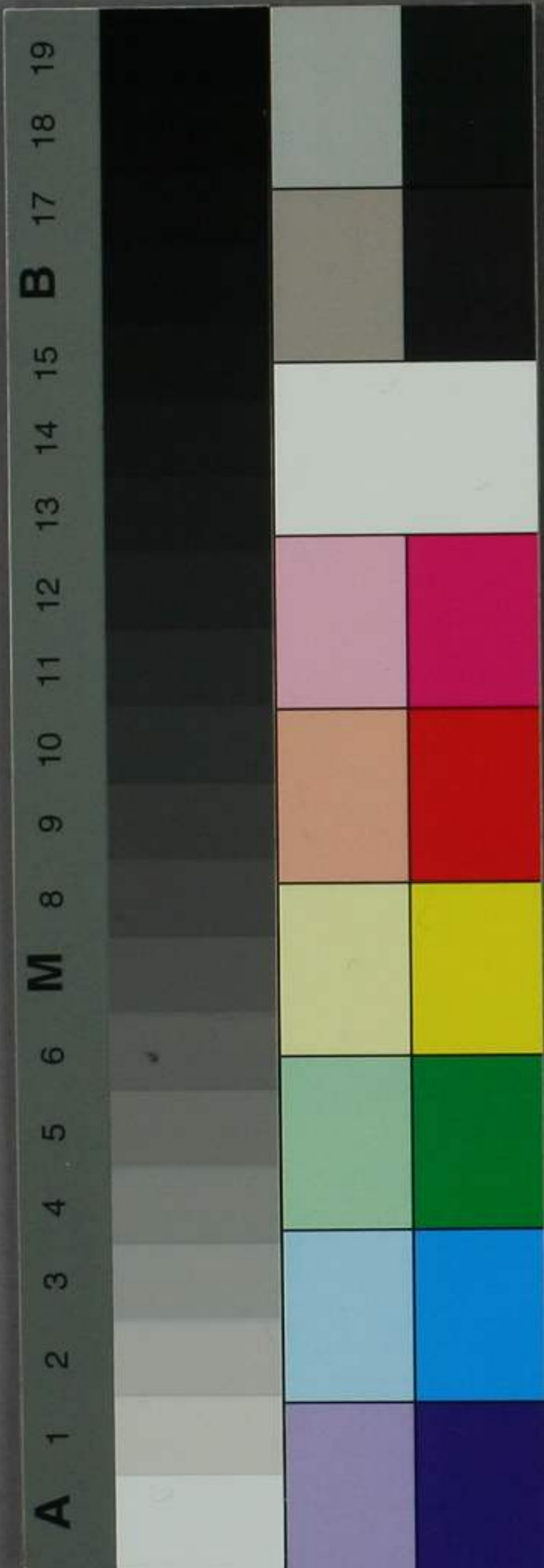


圖符凡例

大内氏御宅公屋鋪	家人宅家来中宅	神社	寺	川又池堤	町小路	山	現在寺	古跡寺	宮下	

庚子、年京都三卿方御下り面々、後三位梅小路大納言
 中納言師氏卿御三卿方被下周防國山只山川四神相
 南北中應定、都ノ地、右例ヲ引テ法華經八軸ヲ地ニ
 可ヲ作リ替ルモ無益ナルニ依テ在掛、町ニ可タル所筋ヲ
 シル中央ハ扎、过ニ法華經ヲ五尺ニ埋東ハ西法寺上向山
 坂ニ埋北ハ七尾山ニ埋南ハ姫山ニ埋也叡山ハ仁保坂本
 祇園愛宕山宮野北山ニ寫清水寺同初瀬銀閣寺ハ
 野天神東山古熊野ニ建立ス以上宮二十八ヶ所寺七十余寺
 過タリ





Carte de Yamaguchi
 à la fin du ^x siècle
 VII ou VIII^{me} prince de
 Ōuchi.
 Sur ancien manuscrit
 trouvé dans la famille
 Abe furu Monzen -
 Yamaguchi en 1894.



東京西大文庫
 三二四

伏見
 町
 中
 町

昭
 和
 38
 年
 9
 月
 5
 日
 氏
 贈
 寄
 38 6937

特 別
 11
 2568

